

Rio Paranaíba

Rio Paraná

Saiba mais sobre as condições de operação do Sistema Hídrico do Rio Grande na Resolução 193/2024

Luiz Carlos Barreto de Carvalho

Data	Afluencia (m³/s)	Defluência (m³/s)
27/06	339	355
28/06	303	381
29/06	278	304

Jaguara

Data	Afluencia (m³/s)	Defluência (m³/s)
27/06	371	288
28/06	418	428
29/06	356	359

Volume útil superior ou igual a 15%

Água Vermelha

Data	Afluencia (m³/s)	Defluência (m³/s)	Volume Útil (%)	Cota (m)
27/06	1.165	1.165	35,48	377,48
28/06	1.144	1.201	35,39	377,47
29/06	1.003	1.003	35,39	377,47

Faixa de Operação Normal

Sem restrição de vazão máxima defluente

Marechal Mascarenhas de Moraes (Peixoto)

Data	Afluencia (m³/s)	Defluência (m³/s)	Volume Útil (%)	Cota (m)
27/06	381	354	74,47	663,41
28/06	314	314	74,47	663,41
29/06	274	301	74,38	663,40

Rio Grande

Furnas

Data	Afluencia (m³/s)	Defluência (m³/s)	Volume Útil (%)	Cota (m)
27/06	486	350	64,97	763,38
28/06	336	200	65,04	763,39
29/06	340	340	65,04	763,39

Faixa de Operação Normal

Vazão máxima turbinada definida na outorga

Igarapava

Data	Afluencia (m³/s)	Defluência (m³/s)
27/06	335	377
28/06	462	475
29/06	382	369

Volta Grande

Data	Afluencia (m³/s)	Defluência (m³/s)
27/06	441	580
28/06	540	424
29/06	356	379

Maribondo

Data	Afluencia (m³/s)	Defluência (m³/s)	Volume Útil (%)	Cota (m)
27/06	799	1.021	54,52	439,90
28/06	751	1.010	54,10	439,83
29/06	730	878	53,86	439,79

Volume útil superior ou igual a 15%

Funil Grande

Data	Afluencia (m³/s)	Defluência (m³/s)
27/06	124	116
28/06	118	118
29/06	120	120

Itutinga

Data	Afluencia (m³/s)	Defluência (m³/s)
27/06	57	60
28/06	57	54
29/06	57	58

Rio Grande

Camargos

Data	Afluencia (m³/s)	Defluência (m³/s)	Volume Útil (%)
27/06	49	57	93,74
28/06	58	58	93,74
29/06	49	57	93,63

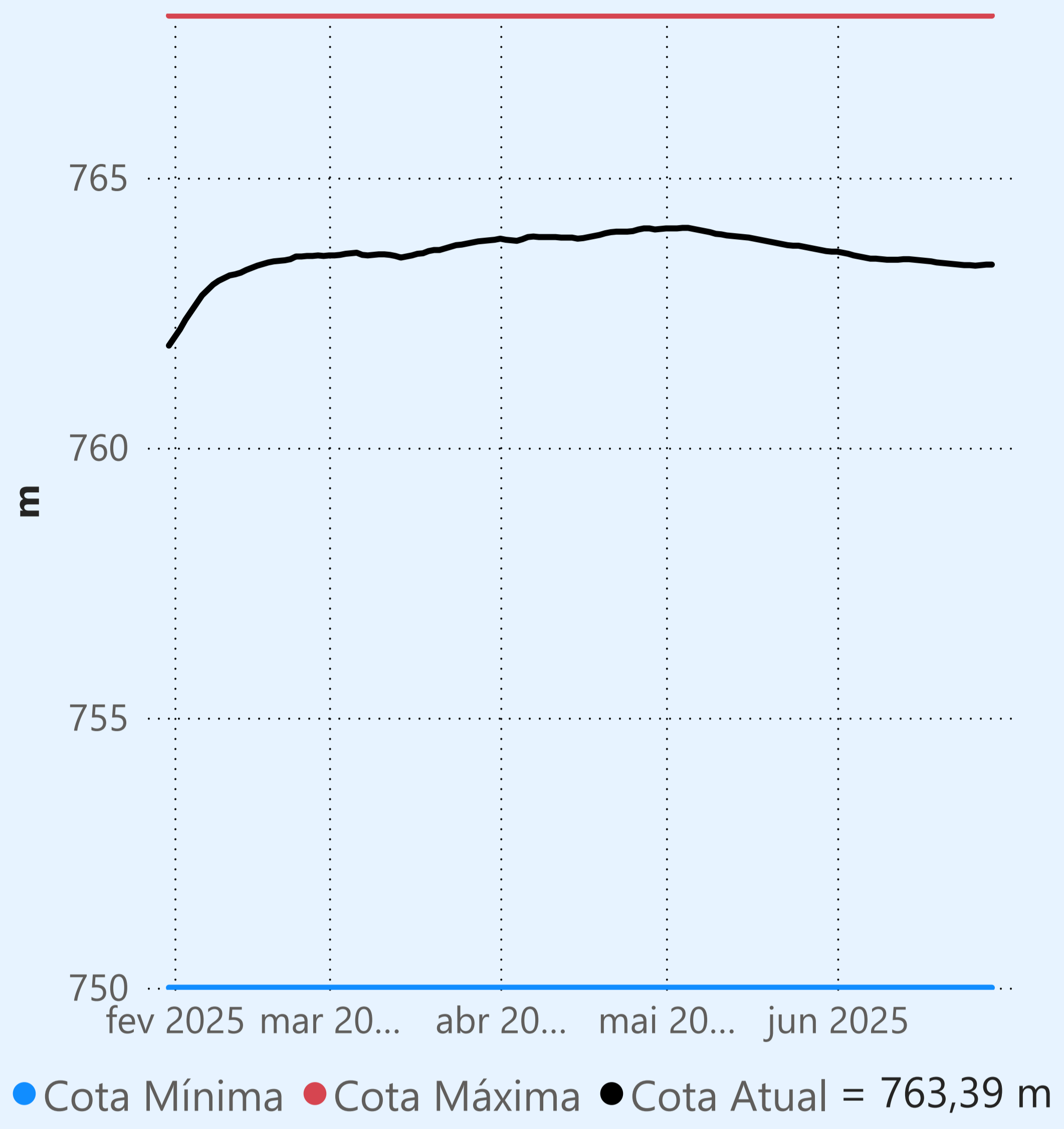
Rio Grande

Data de Referência

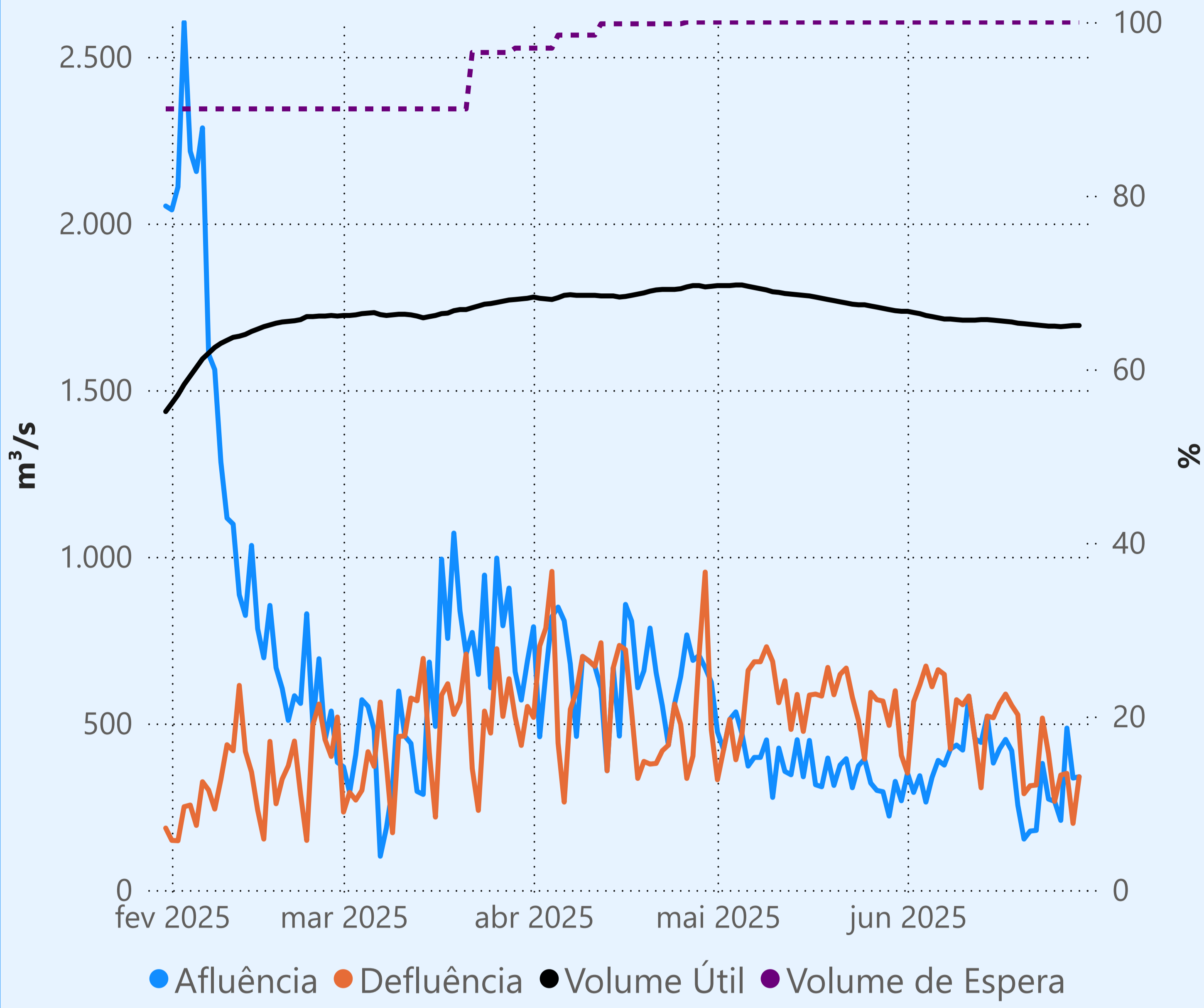
29/06/2025

Período Seco

Furnas



Faixa de Operação Normal



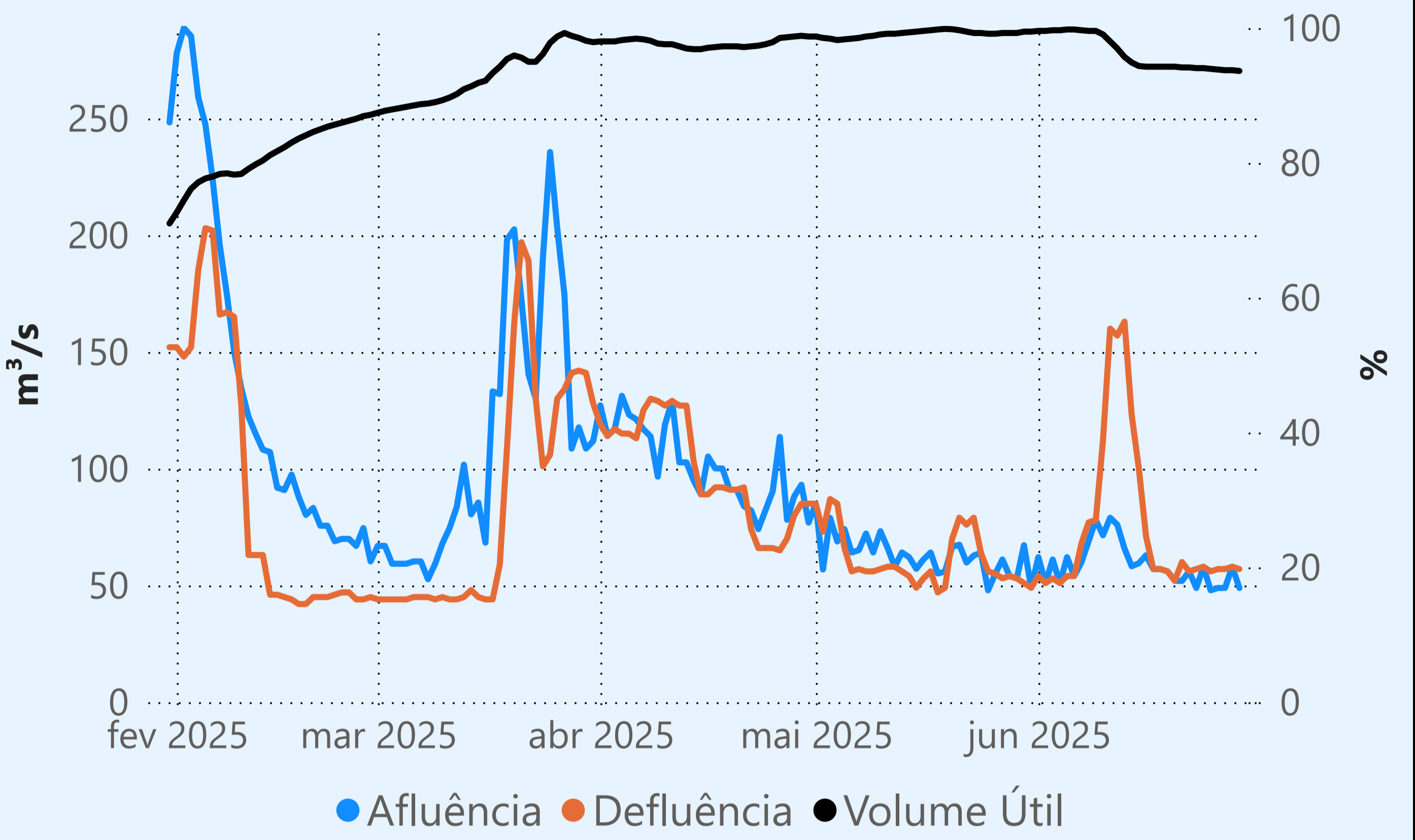
Vazão máxima turbinada definida na outorga

Vazão defluente média mensal (m³/s)

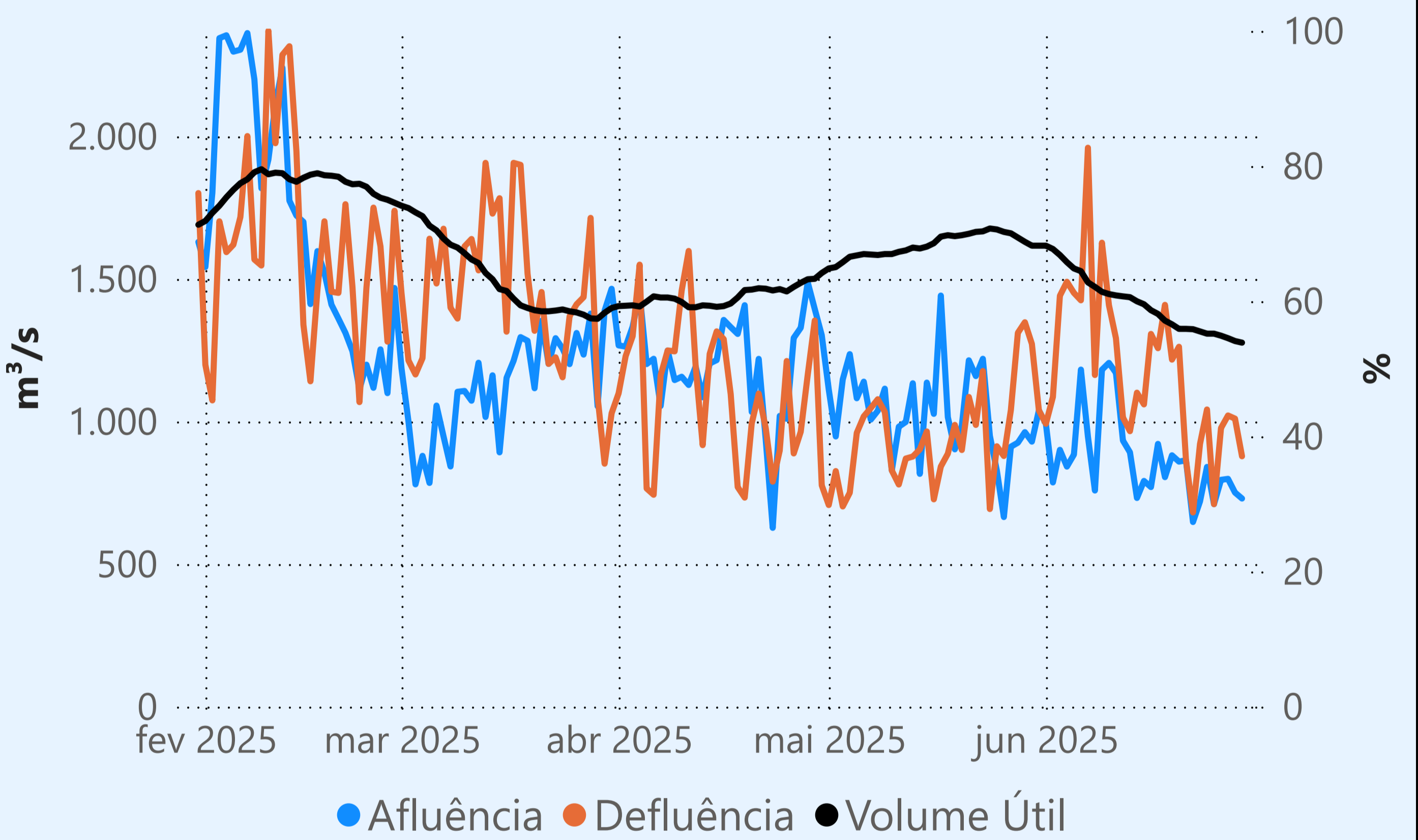
470
junho de 2025

Dia	Defluência	Dia	Defluência
1	351	16	559
2	565	17	588
3	615	18	554
4	672	19	526
5	610	20	289
6	661	21	313
7	647	22	315
8	423	23	516
9	571	24	409
10	556	25	266
11	582	26	345
12	454	27	350
13	307	28	200
14	522	29	340
15	517		

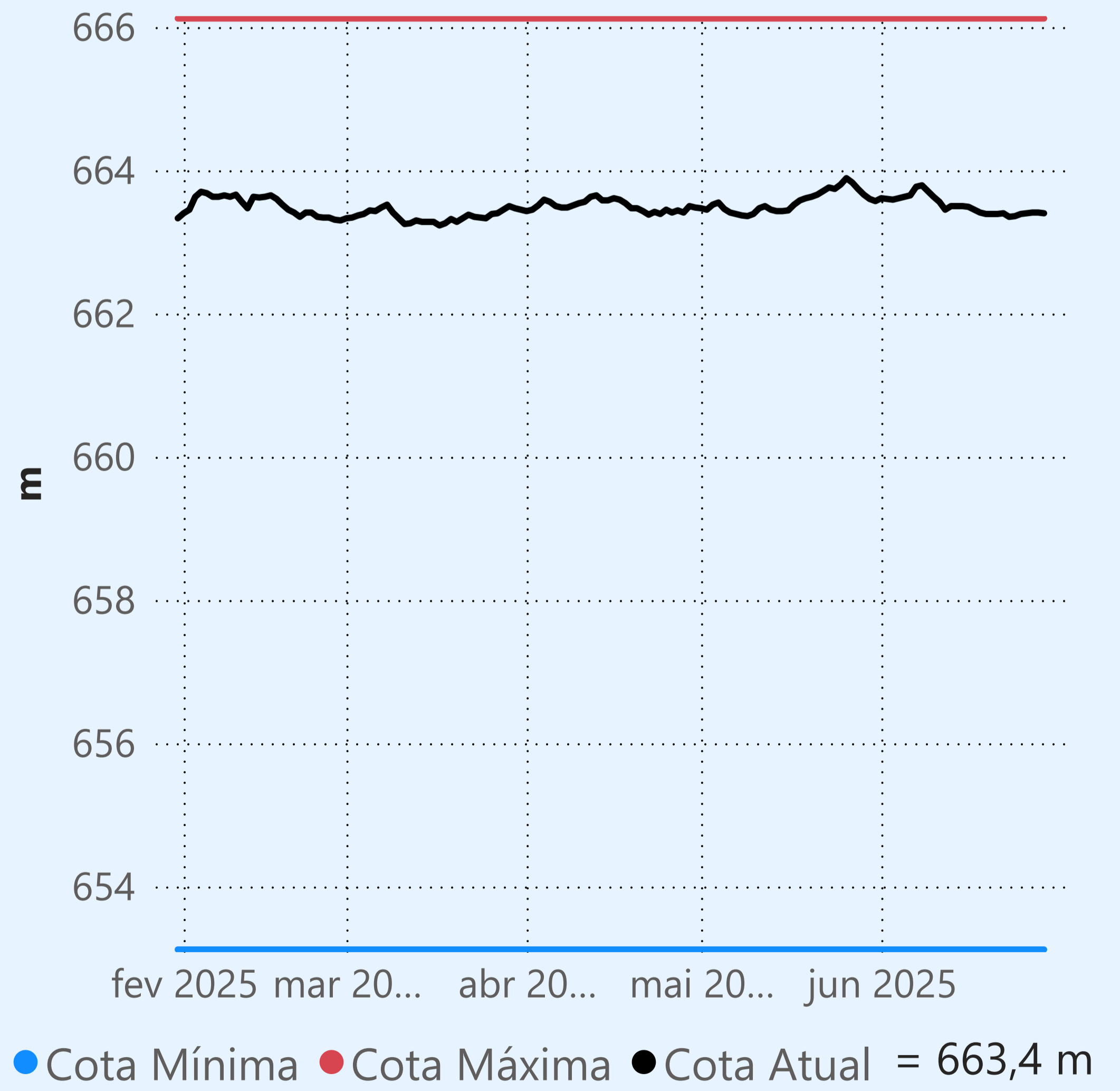
Camargos



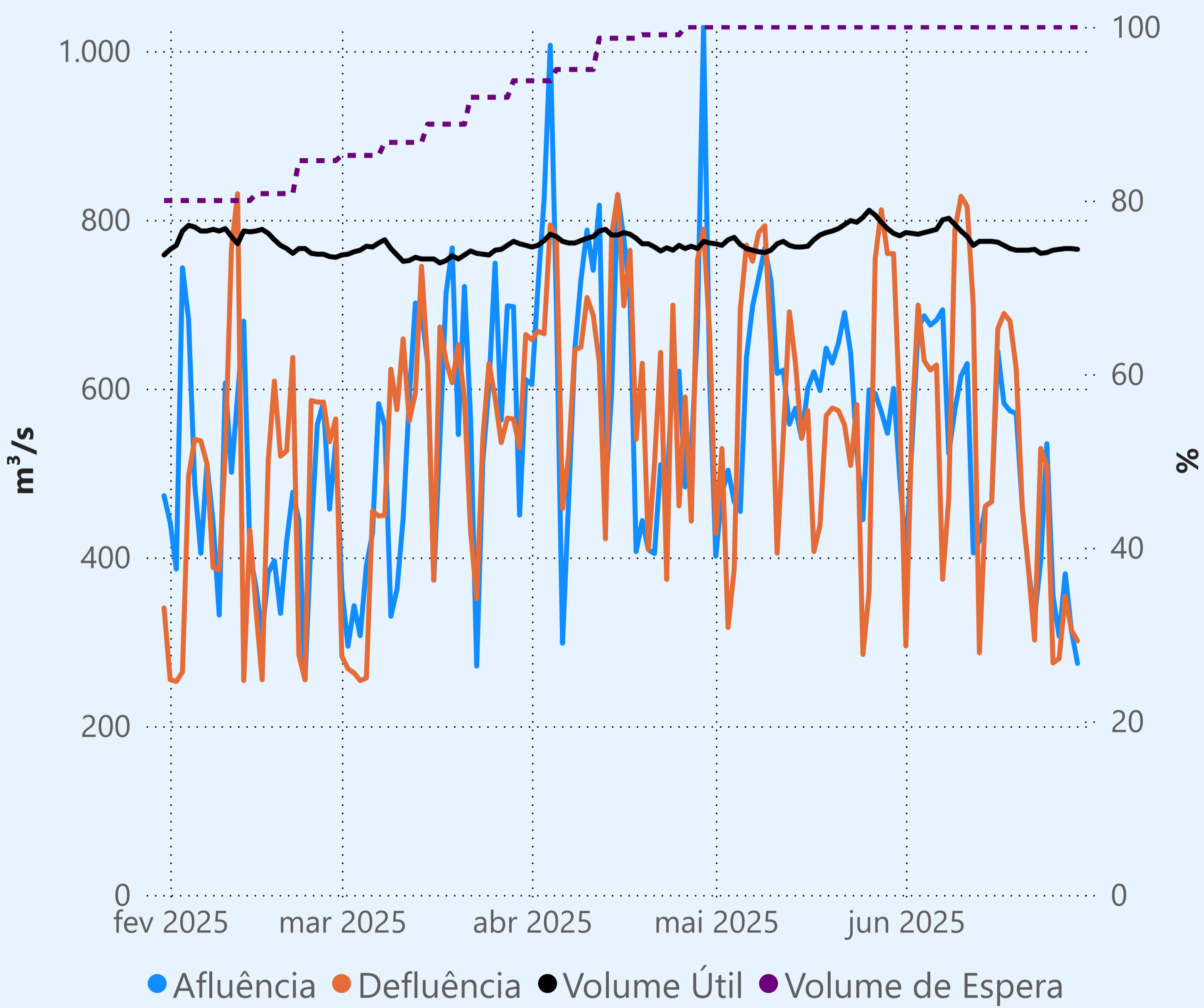
Maribondo



Marechal Mascarenhas de Moraes (Peixoto)



Faixa de Operação Normal



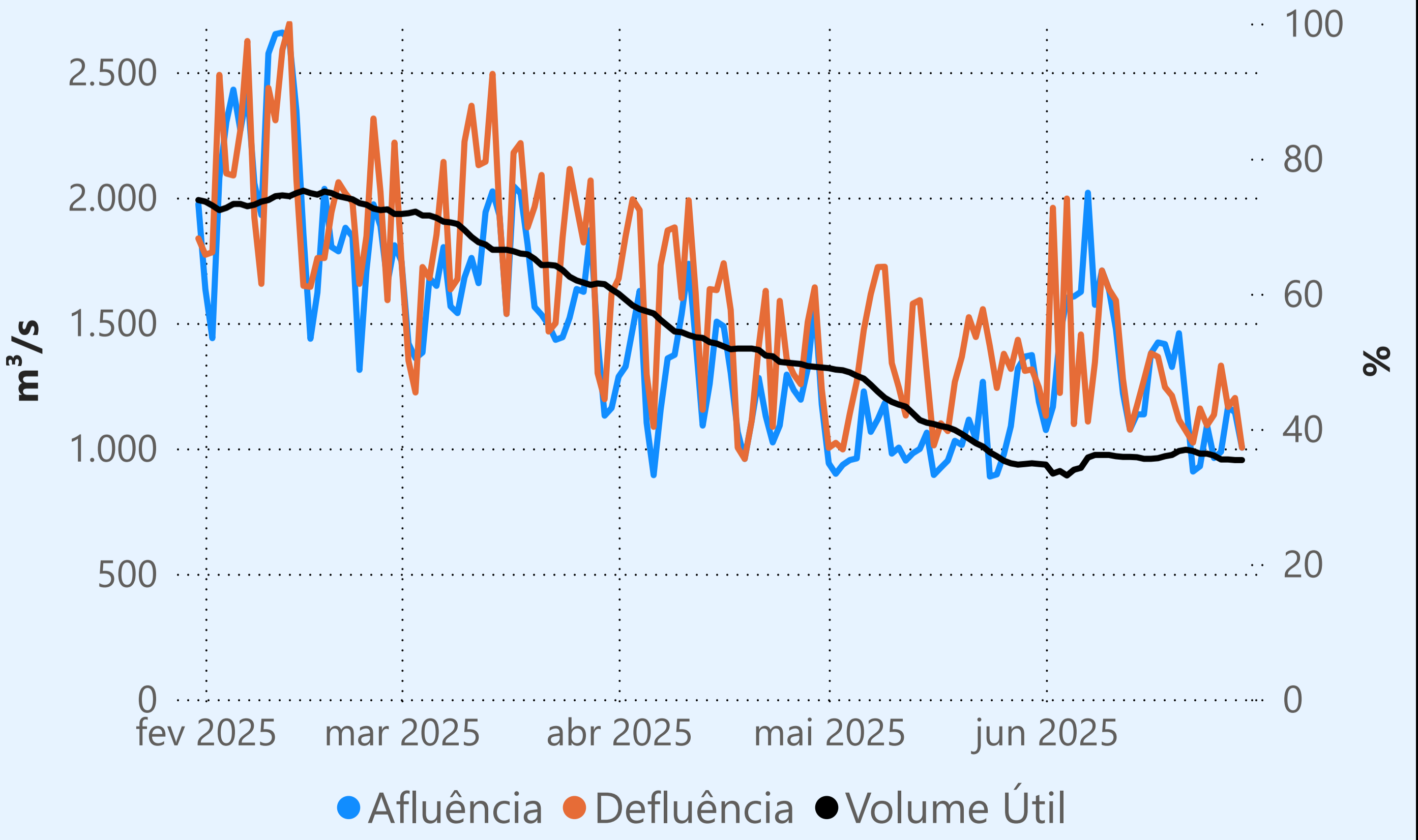
Sem restrição de vazão máxima defluente

Vazão defluente média mensal (m³/s)

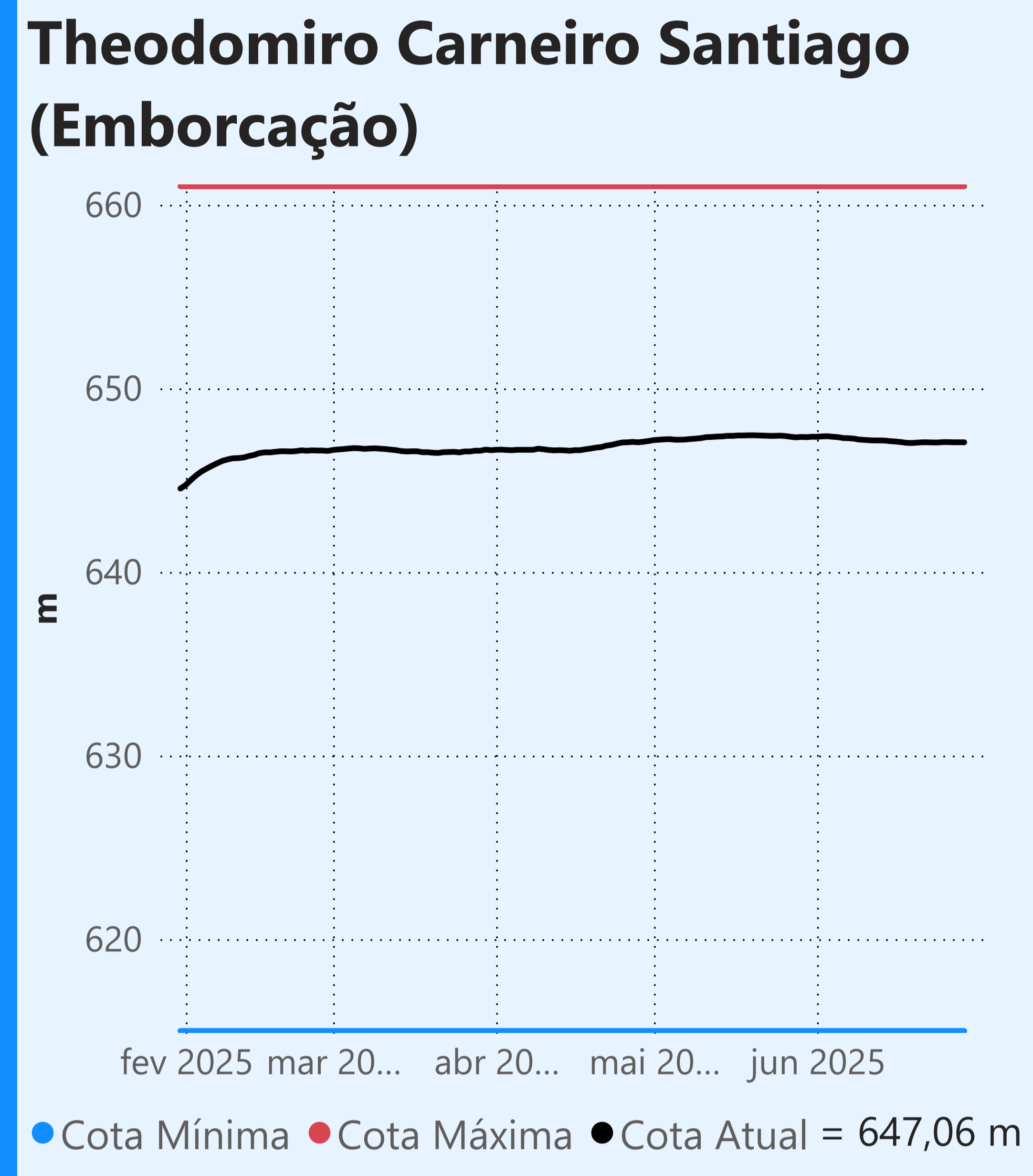
517
junho de 2025

Dia	Defluência	Dia	Defluência
1	295	16	671
2	560	17	689
3	699	18	680
4	633	19	624
5	622	20	459
6	628	21	386
7	374	22	302
8	470	23	529
9	788	24	508
10	828	25	275
11	816	26	280
12	698	27	354
13	287	28	314
14	461	29	301
15	466		

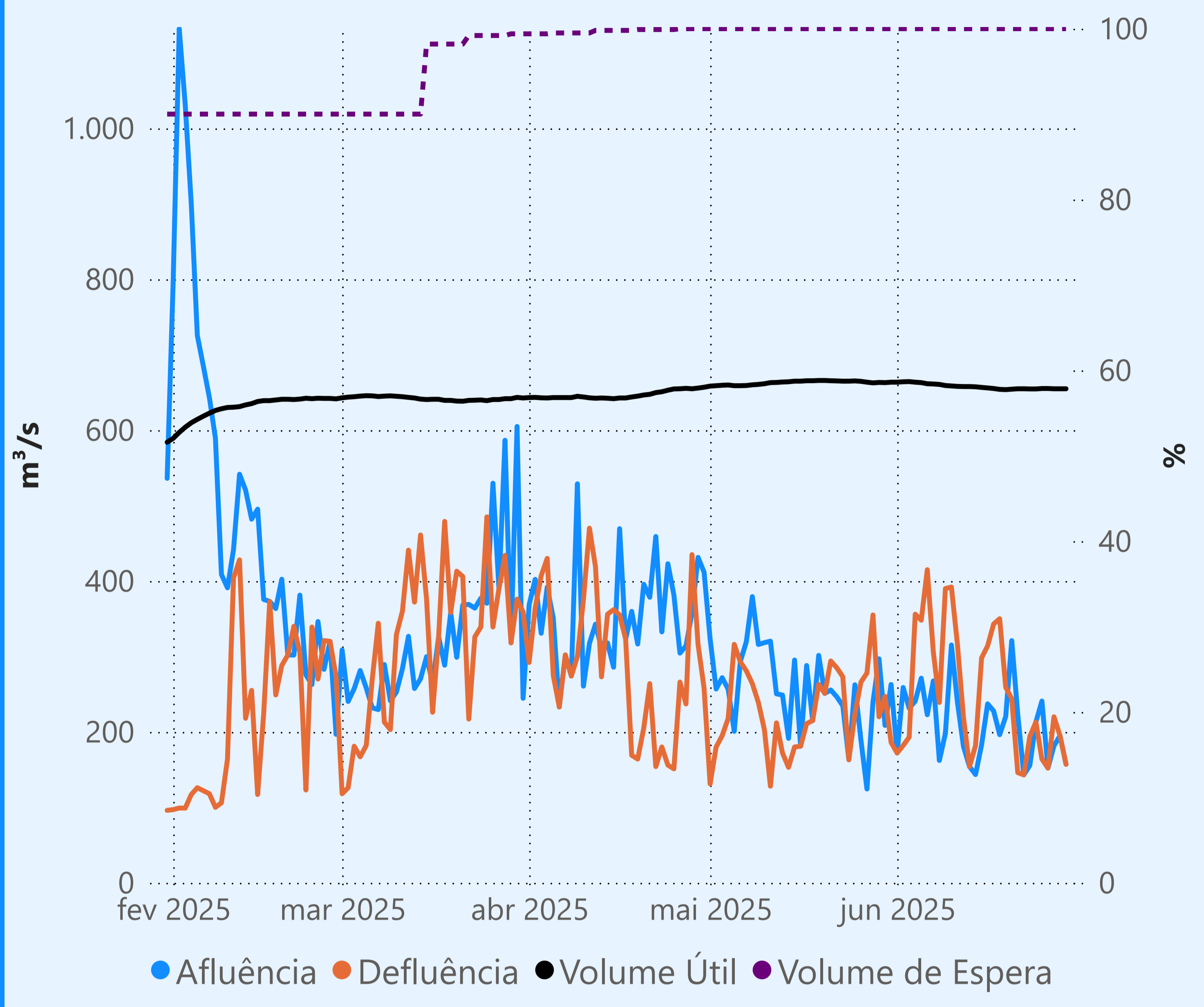
Água Vermelha



*Dados consistidos sujeitos a novas revisões



Faixa de Operação Normal



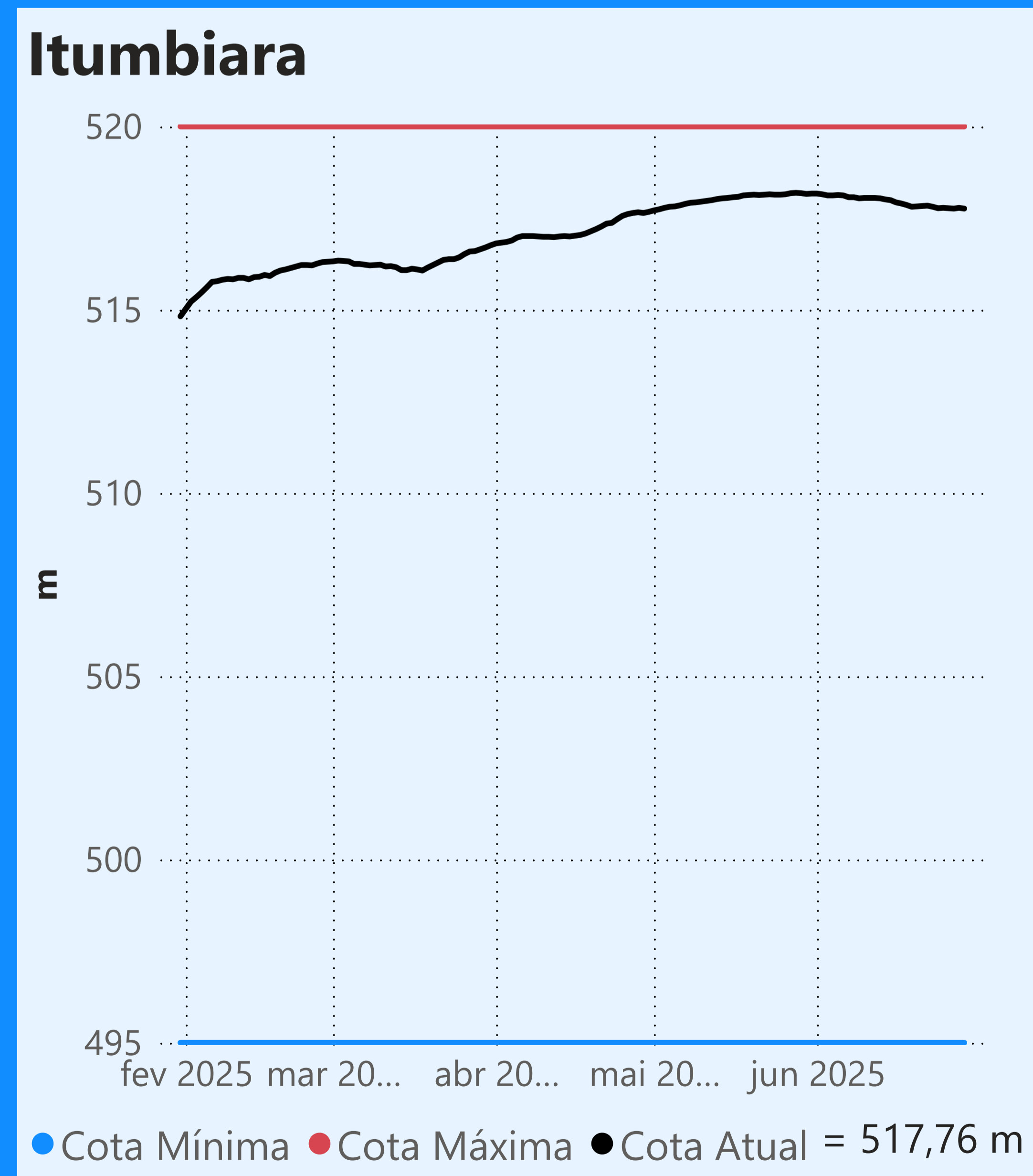
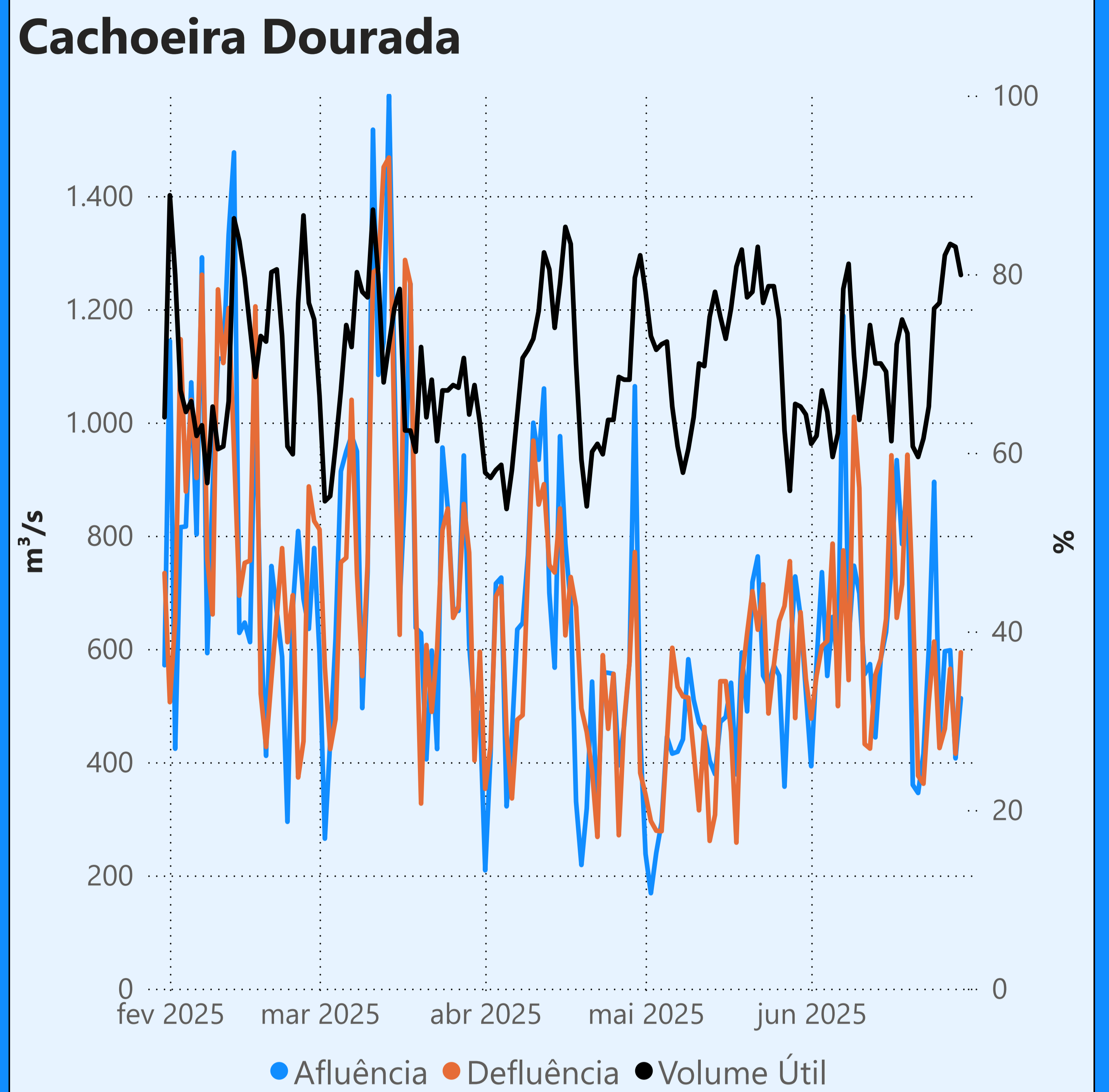
Vazão defluente máxima média diária igual à vazão máxima turbinada

Vazão defluente média mensal (m³/s)

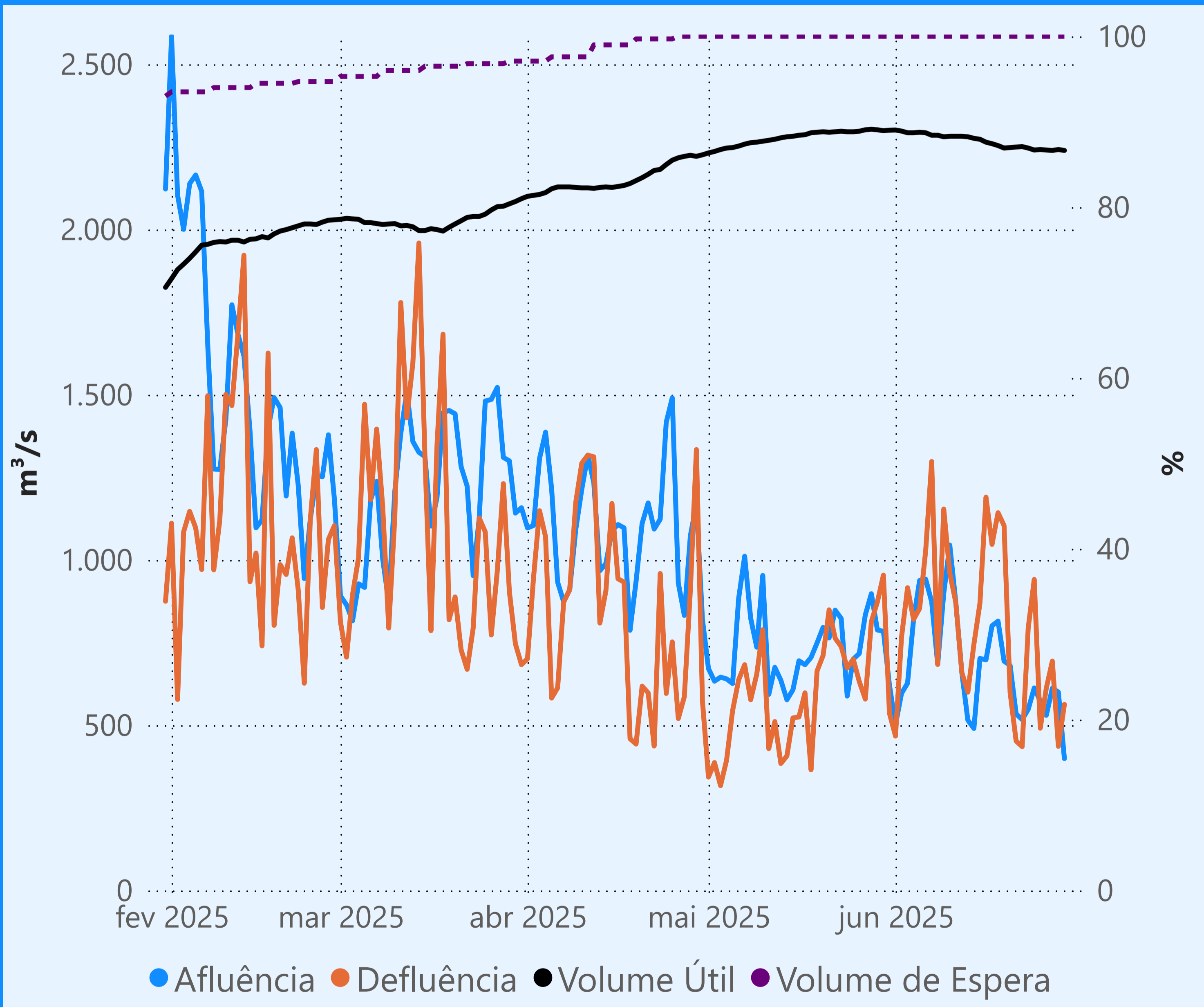
250

junho de 2025

Dia	Defluência	Dia	Defluência
1	172	16	314
2	182	17	343
3	193	18	350
4	356	19	259
5	348	20	244
6	415	21	146
7	306	22	143
8	239	23	194
9	390	24	213
10	392	25	164
11	316	26	152
12	219	27	220
13	154	28	195
14	182	29	157
15	298		



Faixa de Operação Normal



Vazão defluente máxima média diária igual à vazão máxima turbinada

Vazão defluente média mensal (m³/s)

800

junho de 2025

Dia	Defluência	Dia	Defluência
1	467	16	1.190
2	766	17	1.047
3	916	18	1.143
4	820	19	1.104
5	853	20	599
6	1.027	21	452
7	1.298	22	435
8	684	23	794
9	1.154	24	941
10	960	25	491
11	871	26	612
12	659	27	694
13	600	28	436
14	745	29	563
15	869		

