

Saiba mais sobre as condições de operação do Sistema Hídrico do Rio Grande na Resolução 193/2024

Faixa de Operação Normal  
Sem restrição de vazão máxima defluente

Marechal Mascarenhas de Moraes (Peixoto)

Data	Afluencia (m³/s)	Defluência (m³/s)	Volume Útil (%)	Cota (m)
24/06	535	508	74,01	663,36
25/06	355	275	74,28	663,39
26/06	307	280	74,38	663,40

Luiz Carlos Barreto de Carvalho

Data	Afluencia (m³/s)	Defluência (m³/s)
24/06	493	488
25/06	253	232
26/06	263	273

Jaguara

Data	Afluencia (m³/s)	Defluência (m³/s)
24/06	513	534
25/06	253	267
26/06	286	276

Igarapava

Data	Afluencia (m³/s)	Defluência (m³/s)
24/06	603	569
25/06	334	334
26/06	318	314

Volta Grande

Data	Afluencia (m³/s)	Defluência (m³/s)
24/06	636	719
25/06	347	430
26/06	360	561

Maribondo

Data	Afluencia (m³/s)	Defluência (m³/s)	Volume Útil (%)	Cota (m)
24/06	841	1.042	55,19	440,01
25/06	710	710	55,19	440,01
26/06	795	977	54,89	439,96

Volume útil superior ou igual a 15%

Funil Grande

Data	Afluencia (m³/s)	Defluência (m³/s)
24/06	122	126
25/06	120	116
26/06	116	116

Itutinga

Data	Afluencia (m³/s)	Defluência (m³/s)
24/06	55	54
25/06	55	52
26/06	60	57

Furnas

Data	Afluencia (m³/s)	Defluência (m³/s)	Volume Útil (%)	Cota (m)
24/06	273	409	64,97	763,38
25/06	266	266	64,97	763,38
26/06	209	345	64,91	763,37

Camargos

Data	Afluencia (m³/s)	Defluência (m³/s)	Volume Útil (%)
24/06	58	58	94,05
25/06	48	56	93,94
26/06	49	57	93,84

Faixa de Operação Normal  
Vazão máxima turbinada definida na outorga

Data de Referência

26/06/2025

Período Seco

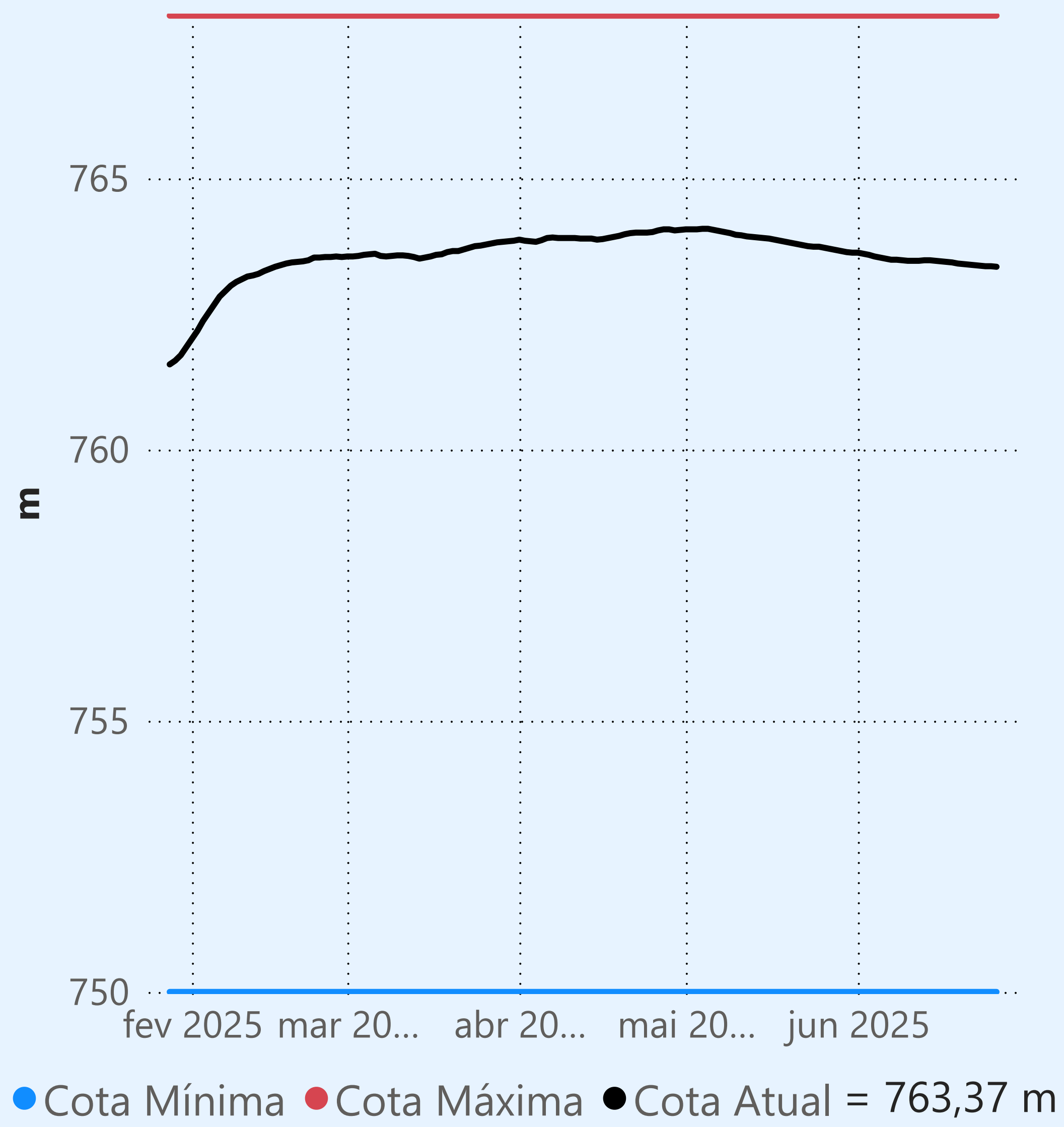
Rio Paranaíba

Rio Paraná

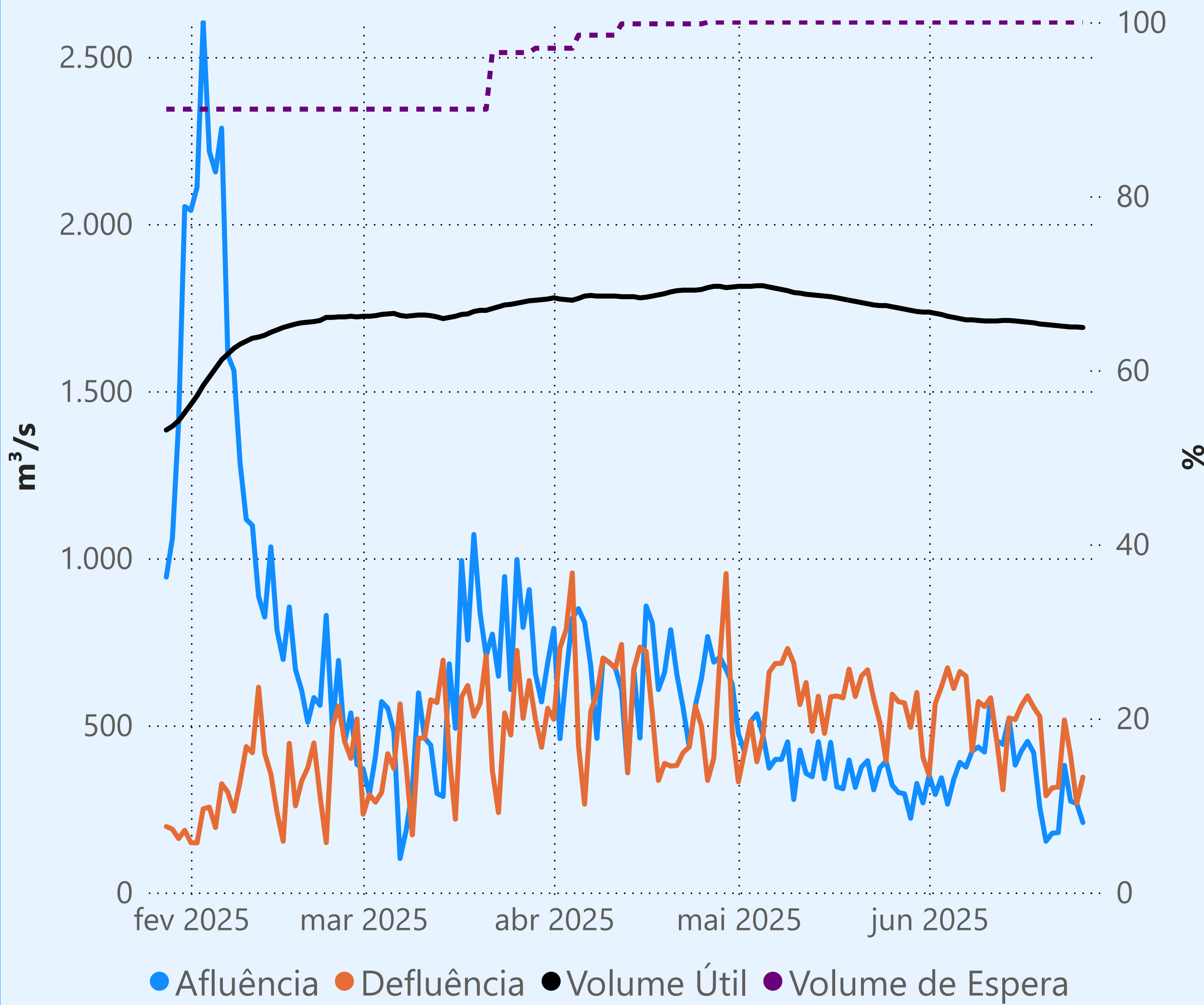
Rio Grande



## Furnas



Faixa de Operação Normal



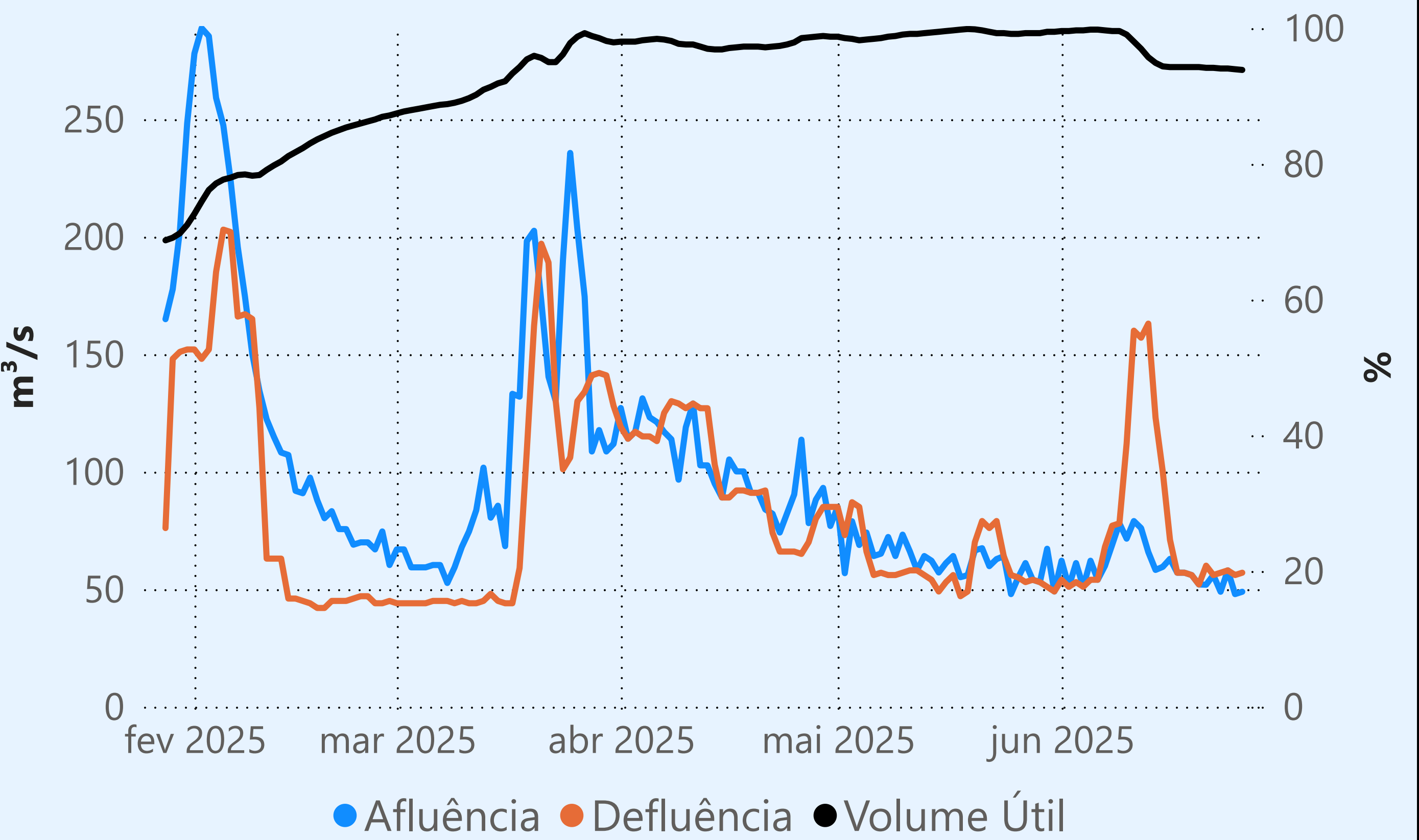
Vazão máxima turbinada definida na outorga

## Vazão defluente média mensal (m³/s)

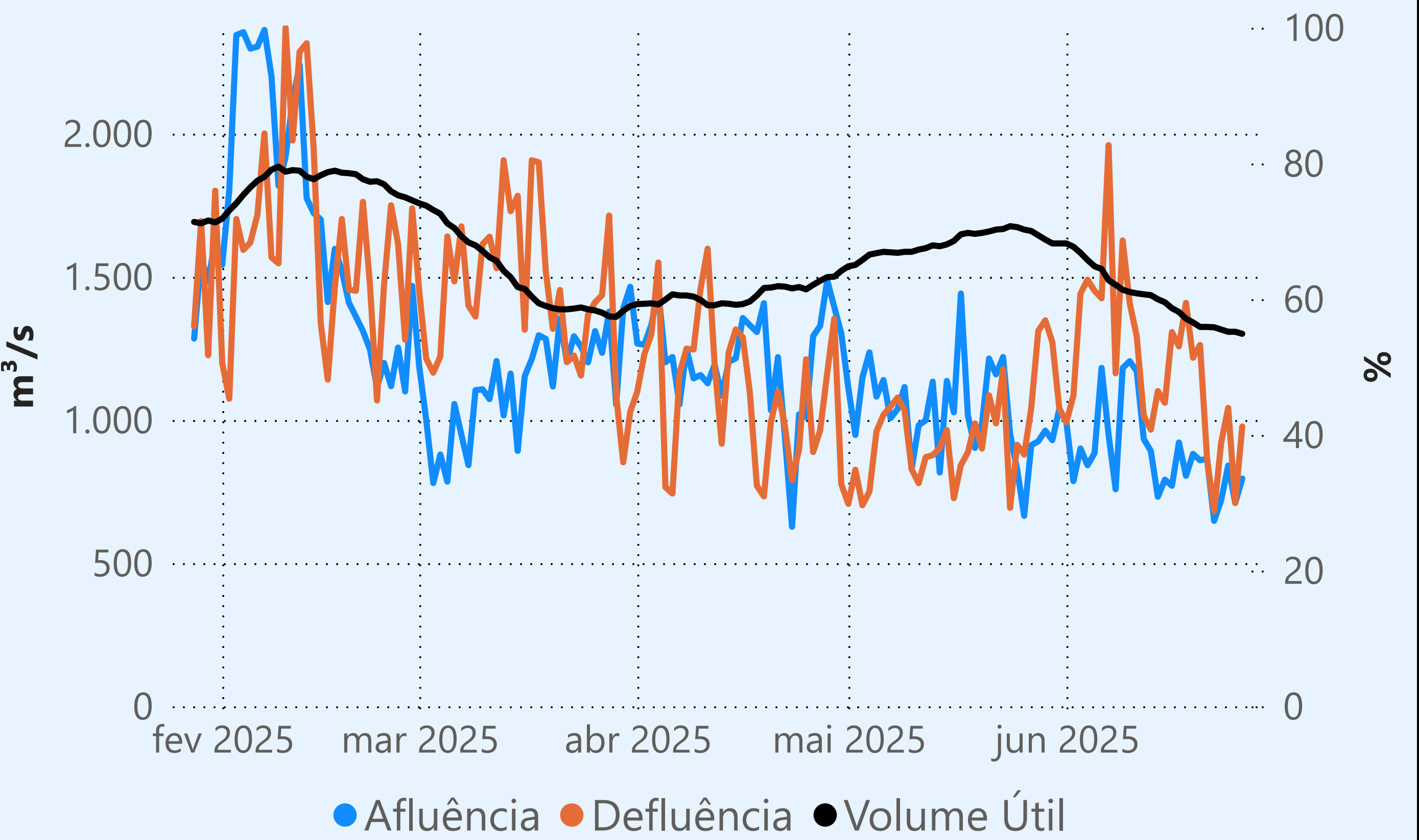
490  
junho de 2025

Dia	Defluência	Dia	Defluência
1	351	16	559
2	565	17	588
3	615	18	554
4	672	19	526
5	610	20	289
6	661	21	313
7	647	22	315
8	423	23	516
9	571	24	409
10	556	25	266
11	582	26	345
12	454		
13	307		
14	522		
15	517		

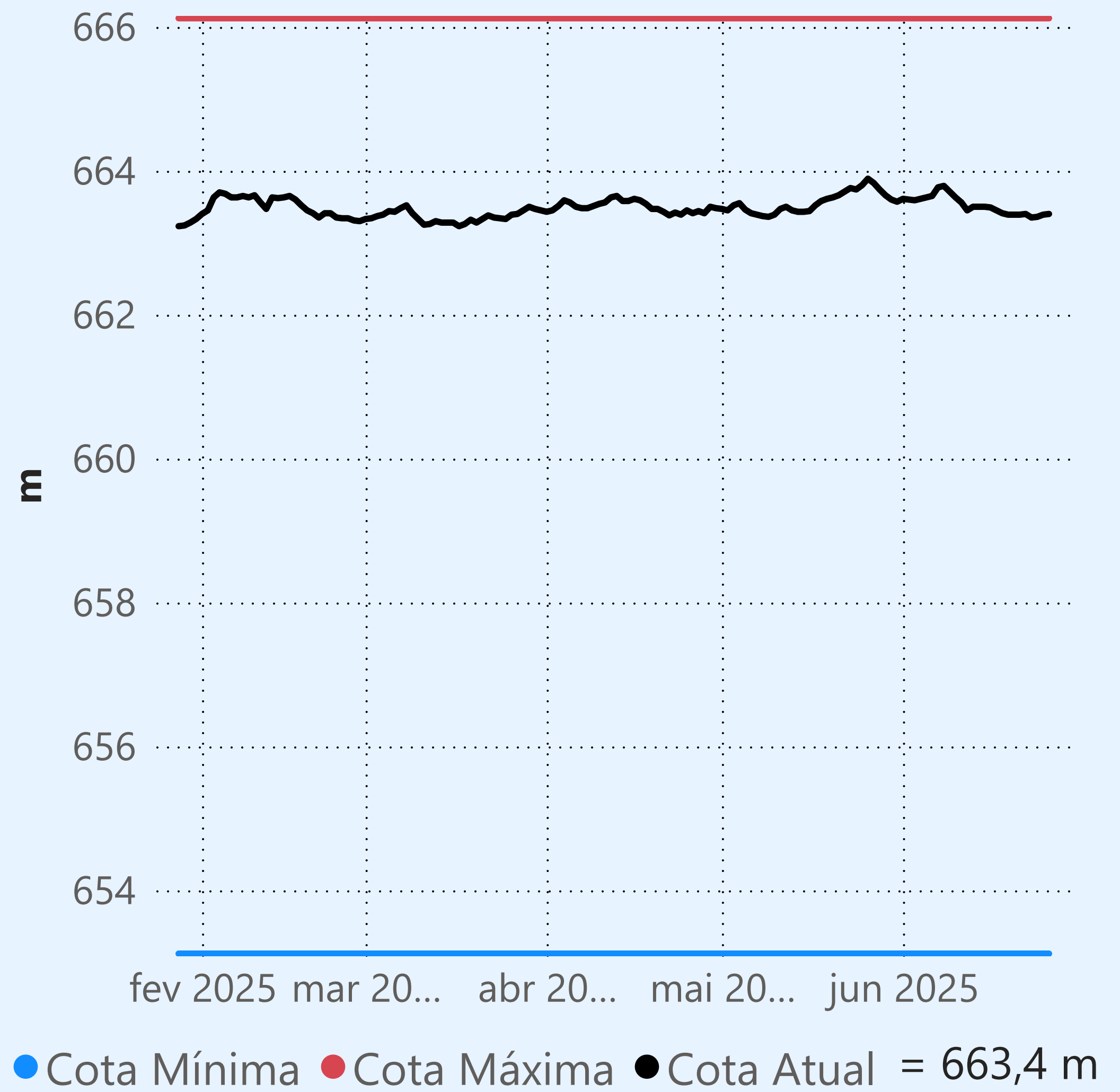
## Camargos



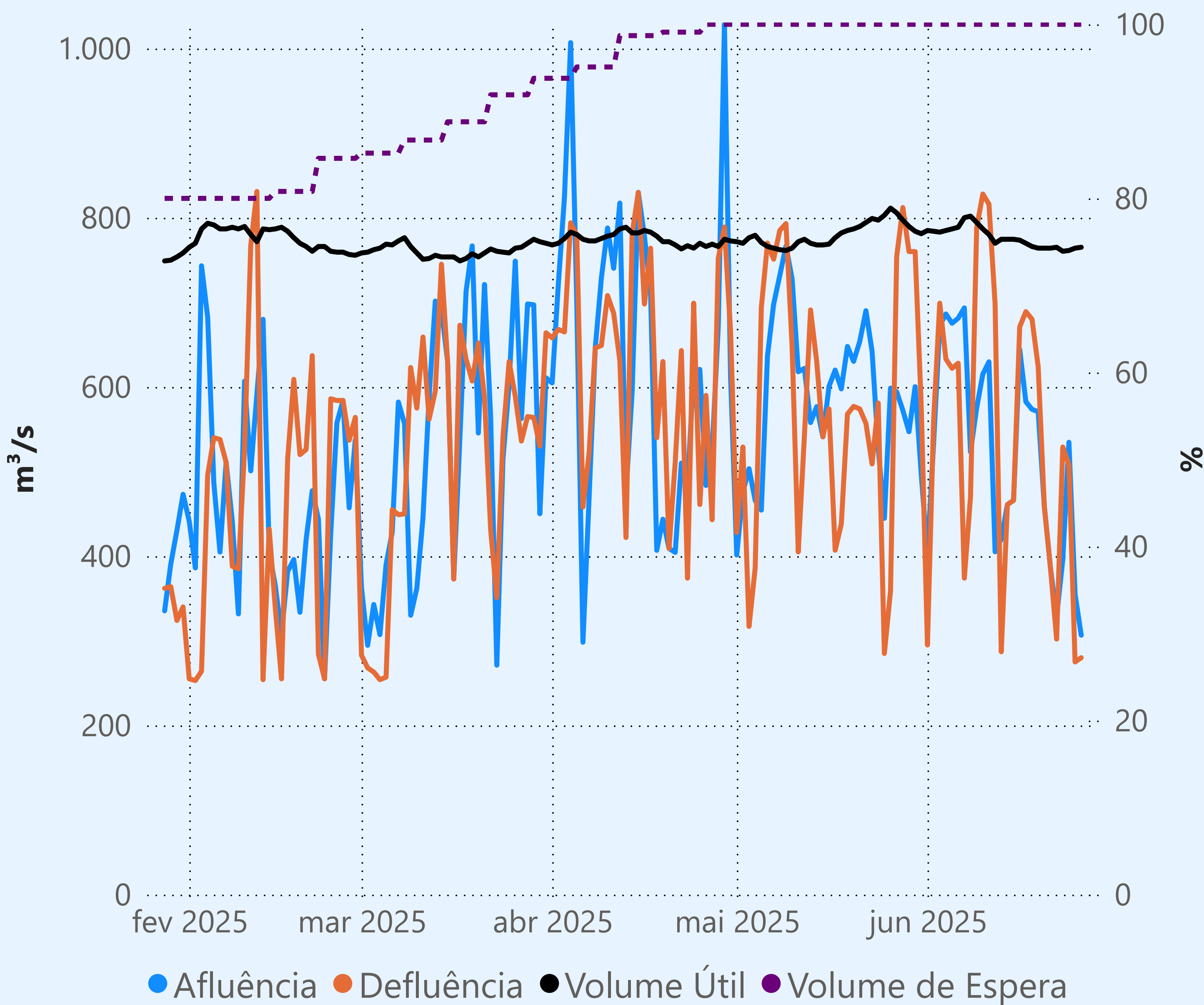
## Maribondo



## Marechal Mascarenhas de Moraes (Peixoto)



Faixa de Operação Normal



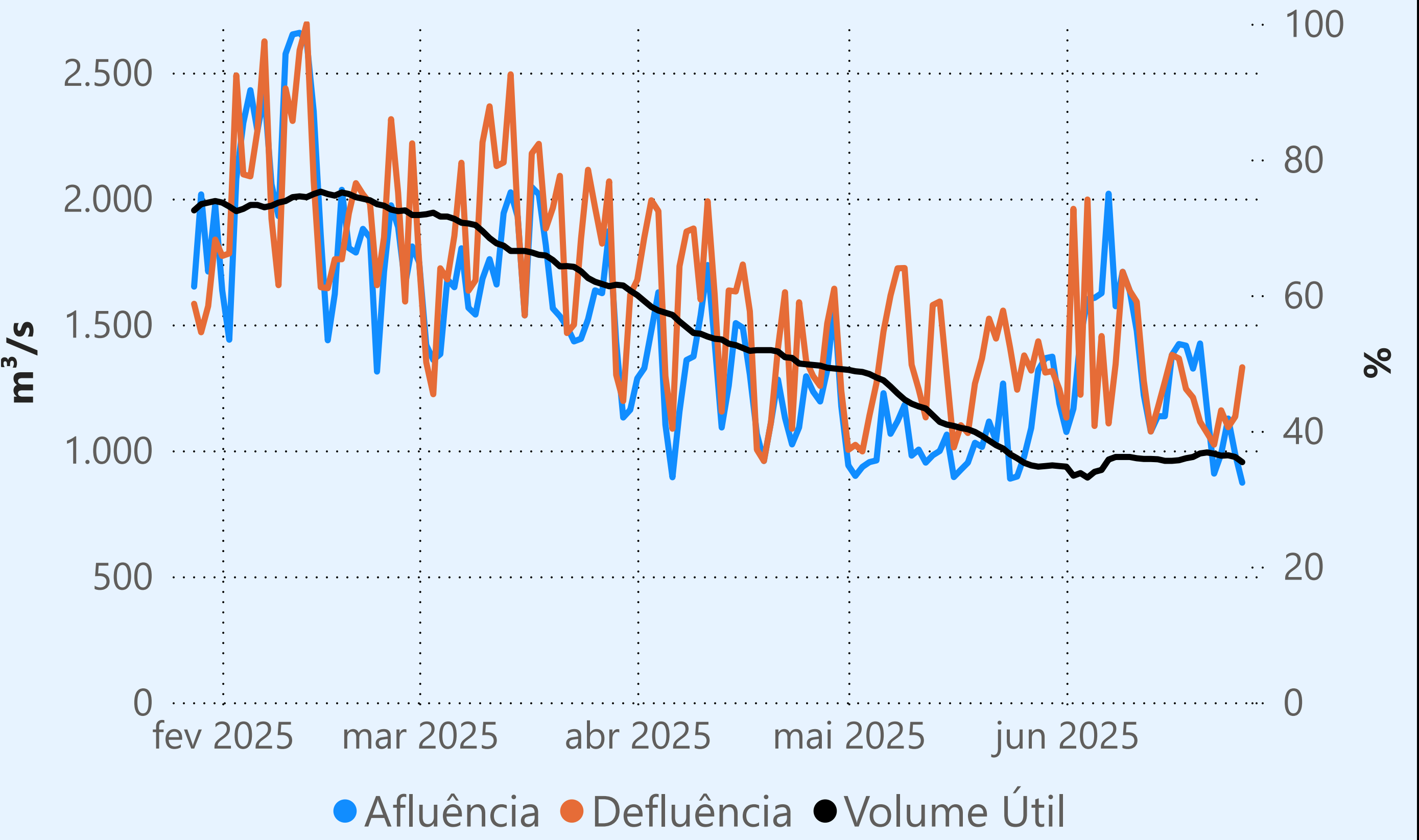
Sem restrição de vazão máxima defluente

## Vazão defluente média mensal (m³/s)

540  
junho de 2025

Dia	Defluência	Dia	Defluência
1	295	16	671
2	560	17	689
3	699	18	680
4	633	19	624
5	622	20	459
6	628	21	386
7	374	22	302
8	470	23	529
9	788	24	508
10	828	25	275
11	816	26	280
12	698		
13	287		
14	461		
15	466		

## Água Vermelha





**Saiba mais** sobre as condições de operação do Sistema Hídrico do Rio Paranaíba na Resolução 194/2024

Faixa de Operação Normal

Vazão defluente máxima média diária igual  
à vazão máxima turbinada

## Itumbiara

Data	Afluência (m³/s)	Defluência (m³/s)	Volume Útil (%)	Cota (m)
24/06	777	941	86,81	517,79
25/06	491	491	86,81	517,79
26/06	530	612	86,75	517,78

## Cachoeira Dourada

Data	Afluencia (m <sup>3</sup> /s)	Defluência (m <sup>3</sup> /s)
24/06	895	613
25/06	441	425
26/06	596	459

# Rio Paranaíba

Volume útil superior ou igual a 15%

## São Simão

Data	Afluência (m³/s)	Defluência (m³/s)	Volume Útil (%)	Cota (m)
24/06	1.141	1.271	71,67	398,31
25/06	1.010	1.204	71,37	398,28
26/06	1.068	1.327	70,96	398,24

**Theodomiro Carneiro Santiago (Emborcação)**

Data	Afluência (m³/s)	Defluência (m³/s)	Volume Útil (%)	Cota (m)
24/06	213	213	57,82	647,05
25/06	241	164	57,87	647,07
26/06	152	152	57,87	647,07

## Faixa de Operação Normal

Vazão defluente máxima média diária igual  
à vazão máxima turbinada

## Data de Referência

26/06/2025

## Período Seco

# Rio Paranaíba

# Rio Paraná

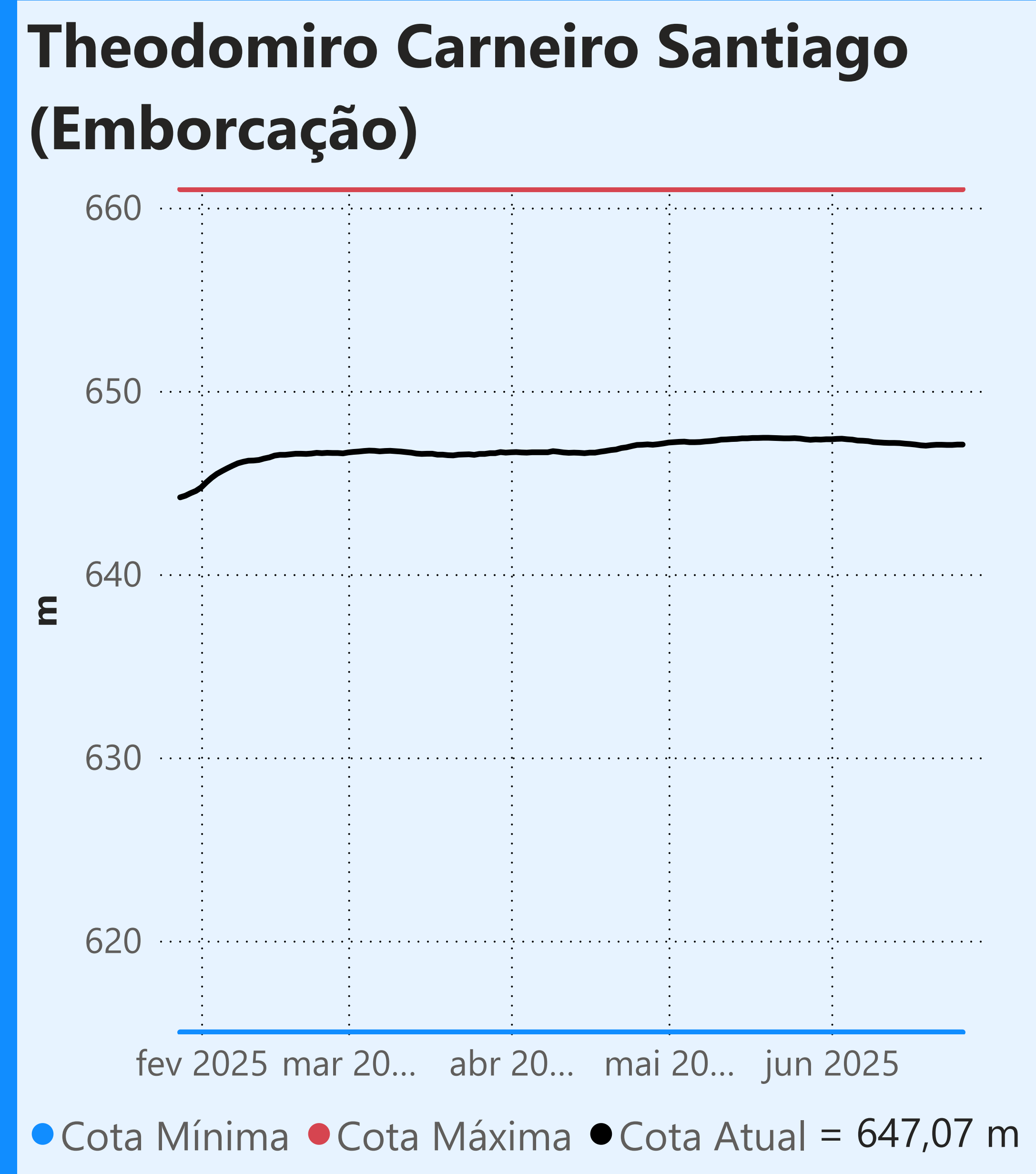
**Saiba mais** sobre os termos técnicos da operação dos reservatórios no [Glossário do Sistema de Acompanhamento de Reservatórios - SAR da ANA](#)

Superintendência de Operações e Eventos Críticos  
Coordenação de Operação de Reservatórios e Sistemas Hídricos

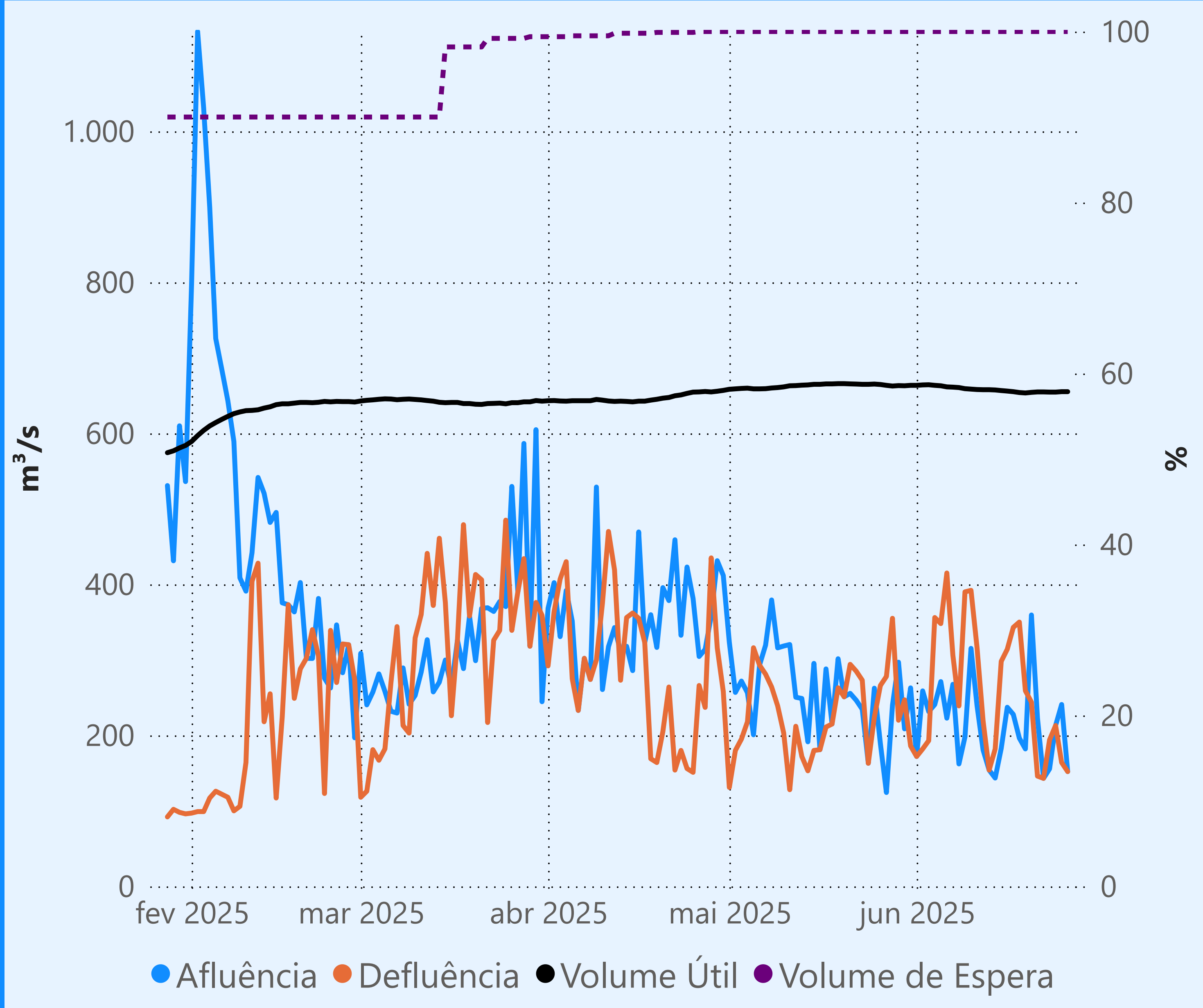
Fonte: ONS

\*Dados consistidos sujeitos a novas revisões



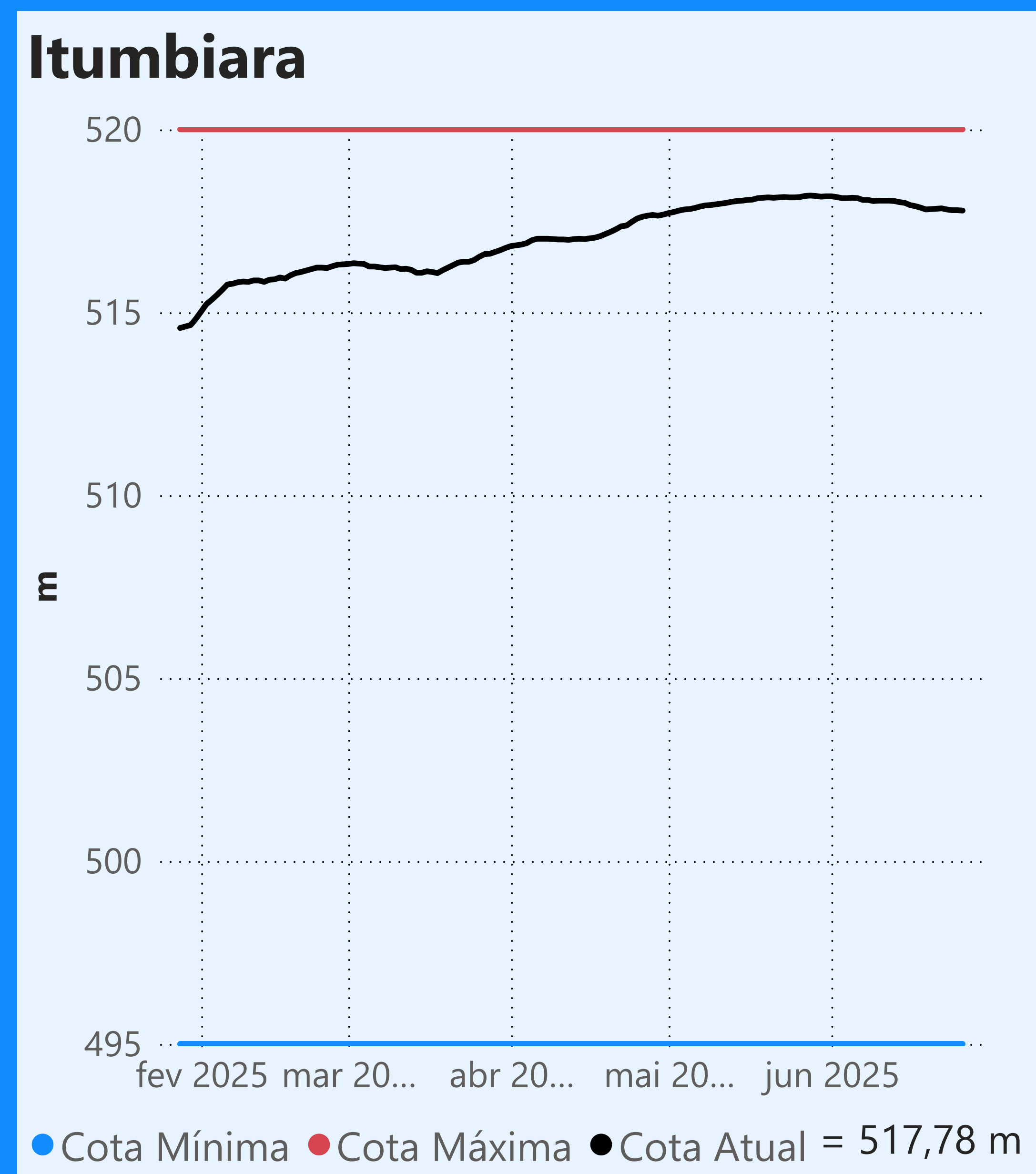
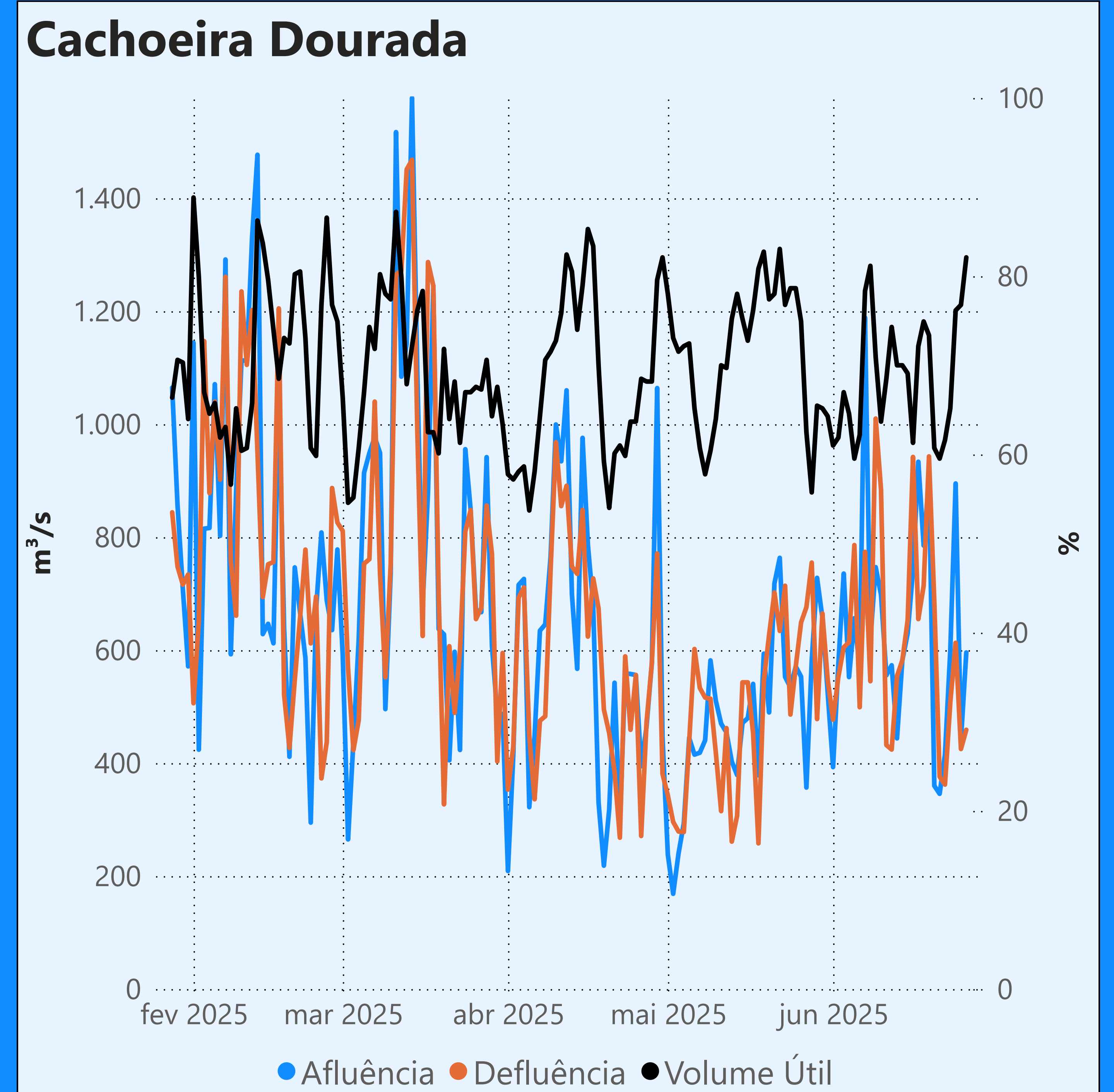


Faixa de Operação Normal

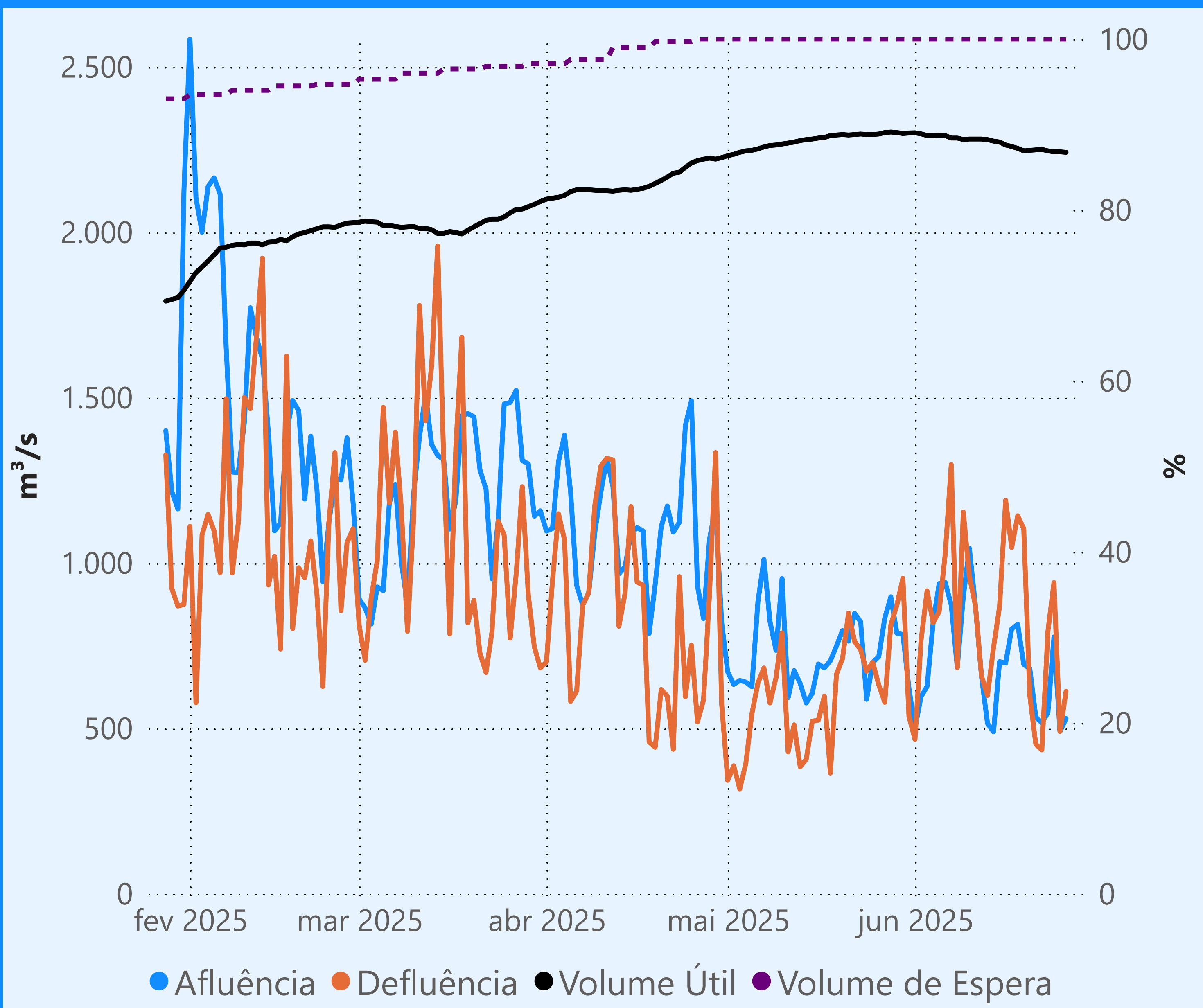


Vazão defluente máxima média diária igual à vazão máxima turbinada

Vazão defluente média mensal (m³/s)			
257 junho de 2025			
Dia	Defluência	Dia	Defluência
1	172	16	314
2	182	17	343
3	193	18	350
4	356	19	259
5	348	20	244
6	415	21	146
7	306	22	143
8	239	23	194
9	390	24	213
10	392	25	164
11	316	26	152
12	219		
13	154		
14	182		
15	298		



Faixa de Operação Normal



Vazão defluente máxima média diária igual à vazão máxima turbinada

Vazão defluente média mensal (m³/s)			
827 junho de 2025			
Dia	Defluência	Dia	Defluência
1	467	16	1.190
2	766	17	1.047
3	916	18	1.143
4	820	19	1.104
5	853	20	599
6	1.027	21	452
7	1.298	22	435
8	684	23	794
9	1.154	24	941
10	960	25	491
11	871	26	612
12	659		
13	600		
14	745		
15	869		

