



Acompanhamento do Sistema Hídrico do Rio Grande

Data do boletim
26/06/2025

Saiba mais sobre as condições de operação do Sistema Hídrico do Rio Grande na Resolução 193/2024

Faixa de Operação Normal
Sem restrição de vazão máxima defluente

Marechal Mascarenhas de Moraes (Peixoto)

Data	Afluência (m³/s)	Defluência (m³/s)	Volume Útil (%)	Cota (m)
23/06	396	529	73,92	663,35
24/06	535	508	74,01	663,36
25/06	355	275	74,28	663,39

Luiz Carlos Barreto de Carvalho

Data	Afluência (m³/s)	Defluência (m³/s)
23/06	519	509
24/06	493	488
25/06	253	232

Jaguara

Data	Afluência (m³/s)	Defluência (m³/s)
23/06	497	462
24/06	513	534
25/06	253	267

Igarapava

Data	Afluência (m³/s)	Defluência (m³/s)
23/06	538	521
24/06	603	569
25/06	334	334

Volta Grande

Data	Afluência (m³/s)	Defluência (m³/s)
23/06	560	602
24/06	636	719
25/06	347	430

Maribondo

Data	Afluência (m³/s)	Defluência (m³/s)	Volume Útil (%)	Cota (m)
23/06	720	921	55,52	440,07
24/06	841	1.042	55,19	440,01
25/06	710	710	55,19	440,01

Volume útil superior ou igual a 15%

Funil Grande

Data	Afluência (m³/s)	Defluência (m³/s)
23/06	124	140
24/06	122	126
25/06	120	116

Itutinga

Data	Afluência (m³/s)	Defluência (m³/s)
23/06	57	60
24/06	55	54
25/06	55	52

Furnas

Data	Afluência (m³/s)	Defluência (m³/s)	Volume Útil (%)	Cota (m)
23/06	380	516	65,04	763,39
24/06	273	409	64,97	763,38
25/06	266	266	64,97	763,38

Camargos

Data	Afluência (m³/s)	Defluência (m³/s)	Volume Útil (%)
23/06	49	57	94,05
24/06	58	58	94,05
25/06	48	56	93,94

Faixa de Operação Normal
Vazão máxima turbinada definida na outorga

Data de Referência

25/06/2025

Período Seco

Rio Paranaíba

Rio Paraná

Rio Grande

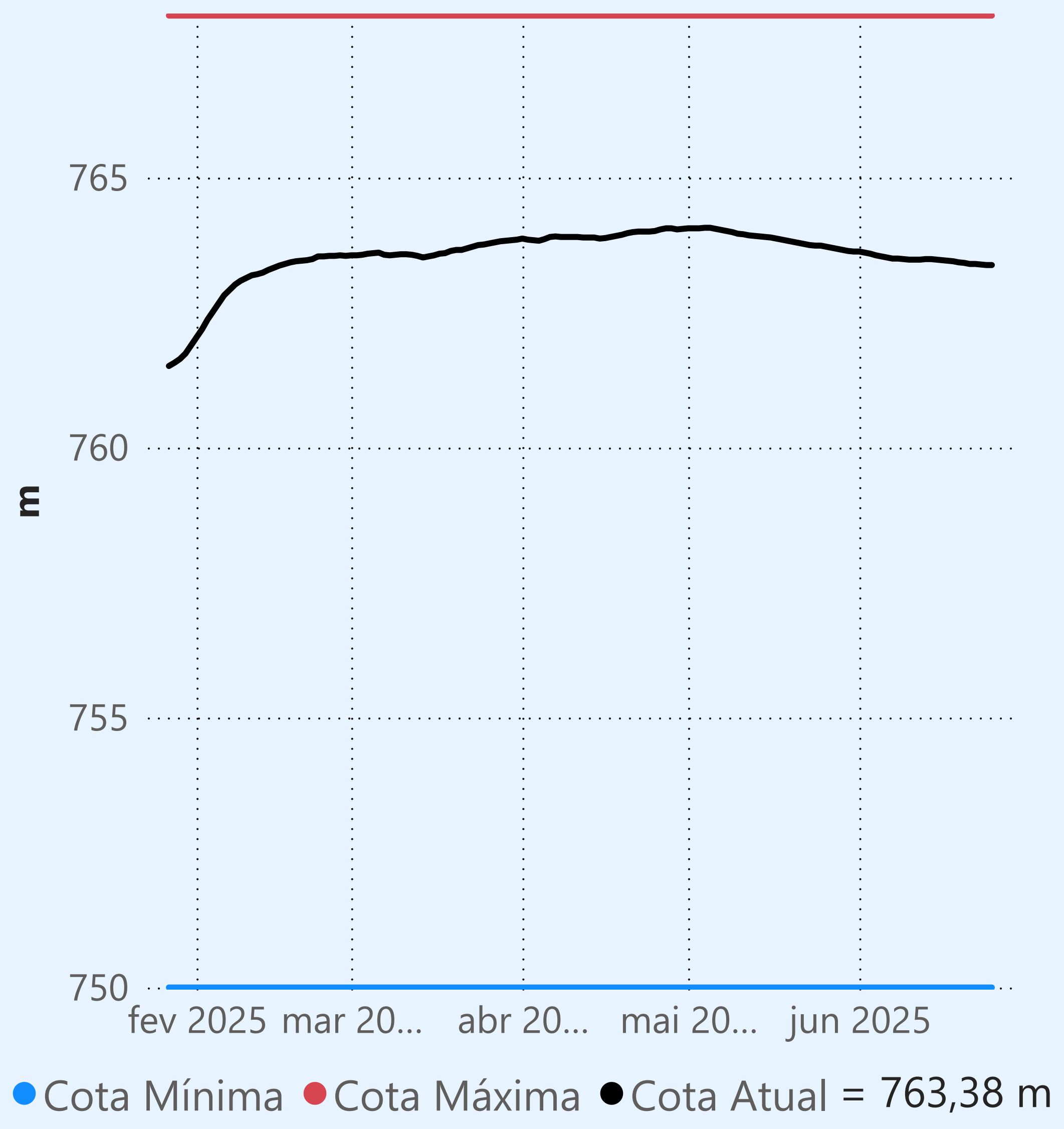
Saiba mais sobre os termos técnicos da operação dos reservatórios no Glossário do Sistema de Acompanhamento de Reservatórios - SAR da ANA

Superintendência de Operações e Eventos Críticos
Coordenação de Operação de Reservatórios e Sistemas Hídricos

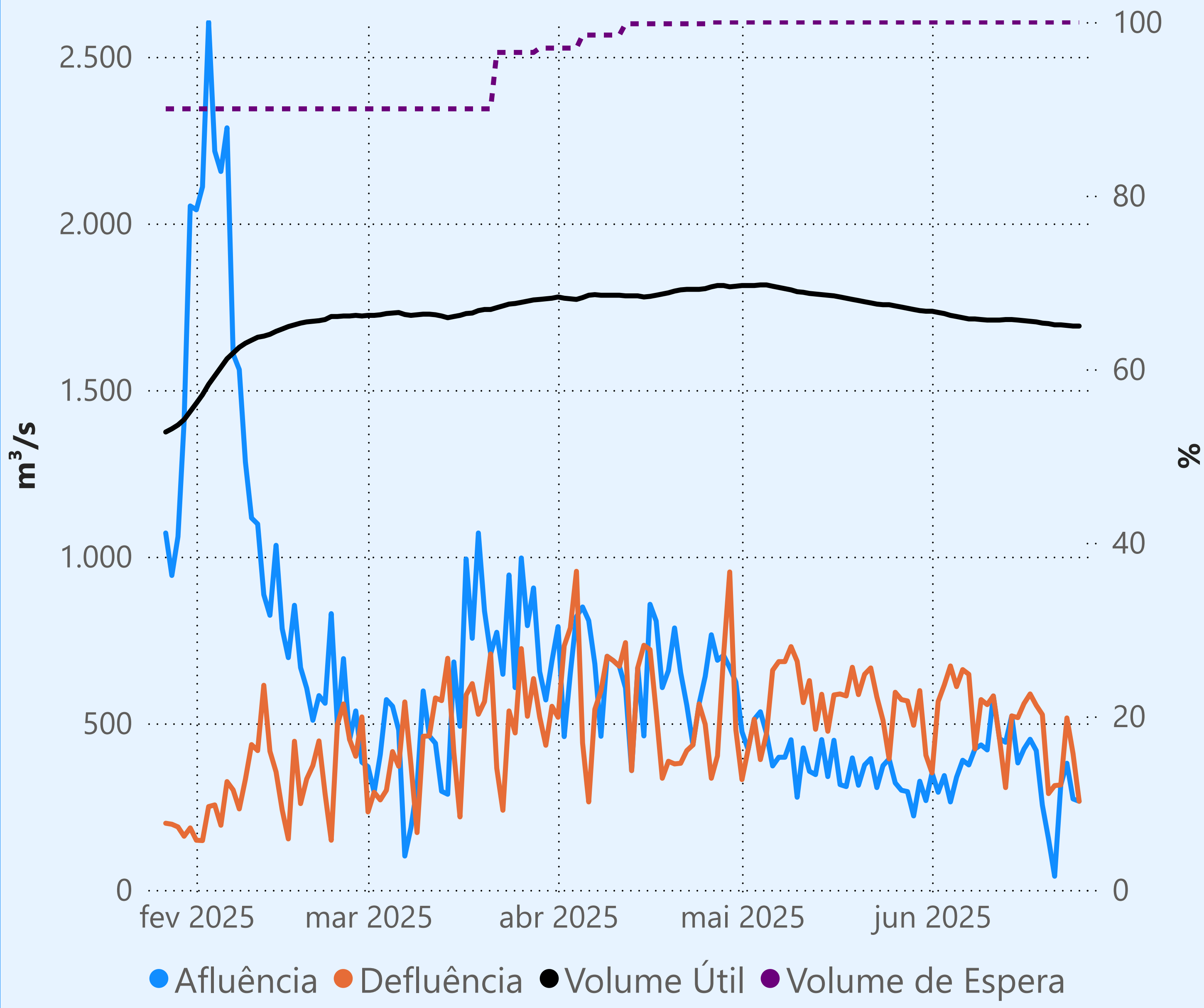
Fonte: ONS

*Dados consistidos sujeitos a novas revisões

Furnas



Faixa de Operação Normal



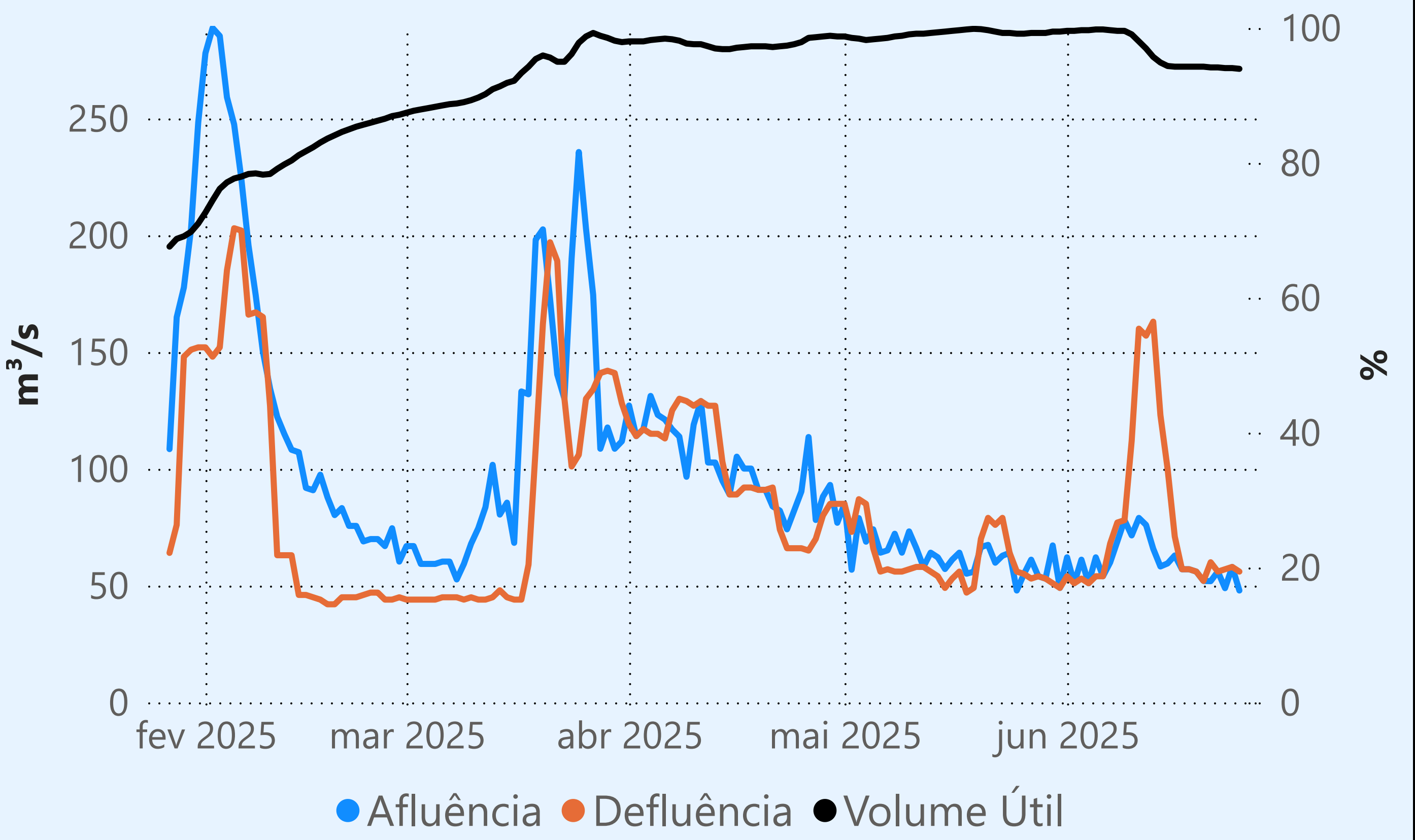
Vazão máxima turbinada definida na outorga

Vazão defluente média mensal (m³/s)

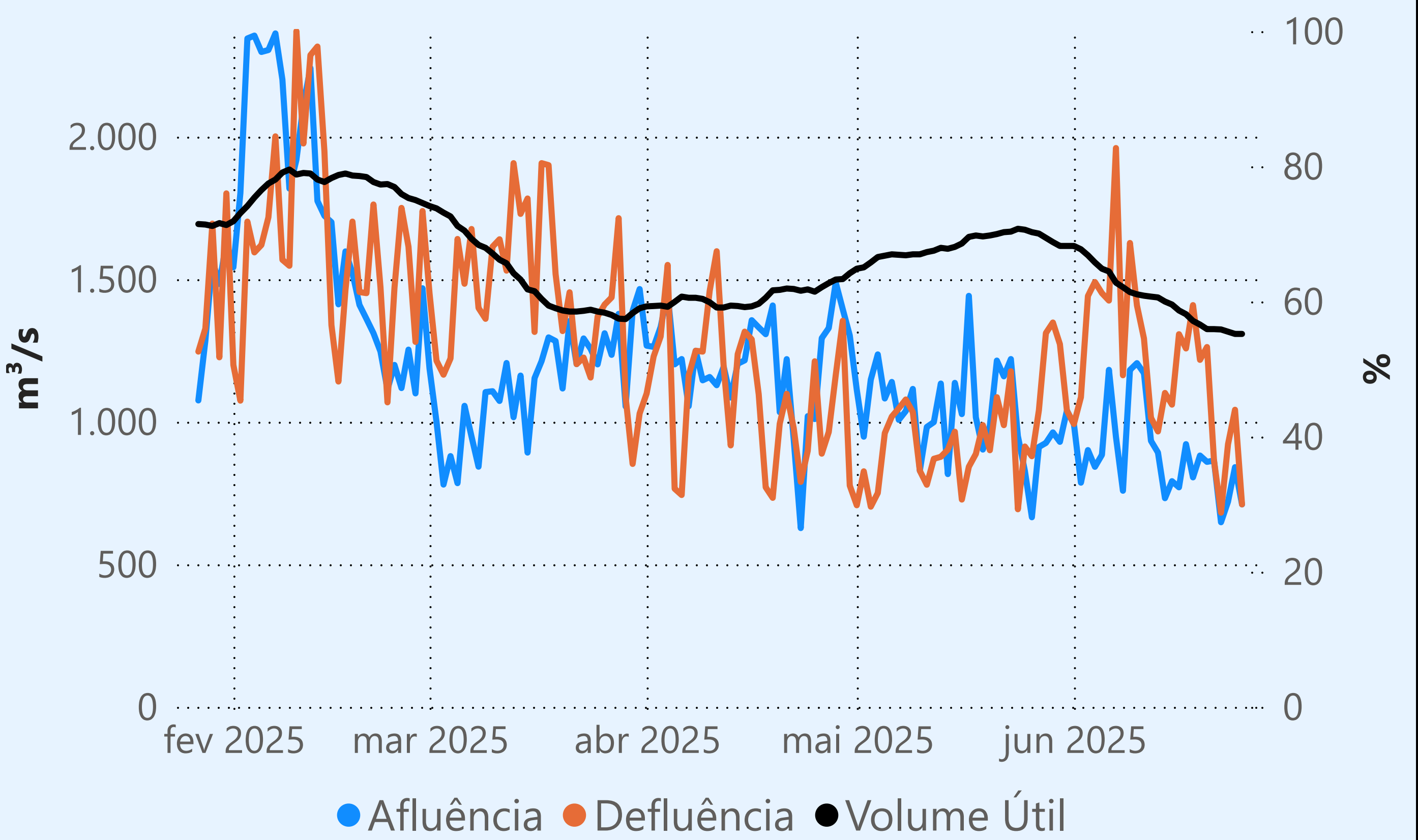
496
junho de 2025

Dia	Defluência	Dia	Defluência
1	351	16	559
2	565	17	588
3	615	18	554
4	672	19	526
5	610	20	289
6	661	21	313
7	647	22	315
8	423	23	516
9	571	24	409
10	556	25	266
11	582		
12	454		
13	307		
14	522		
15	517		

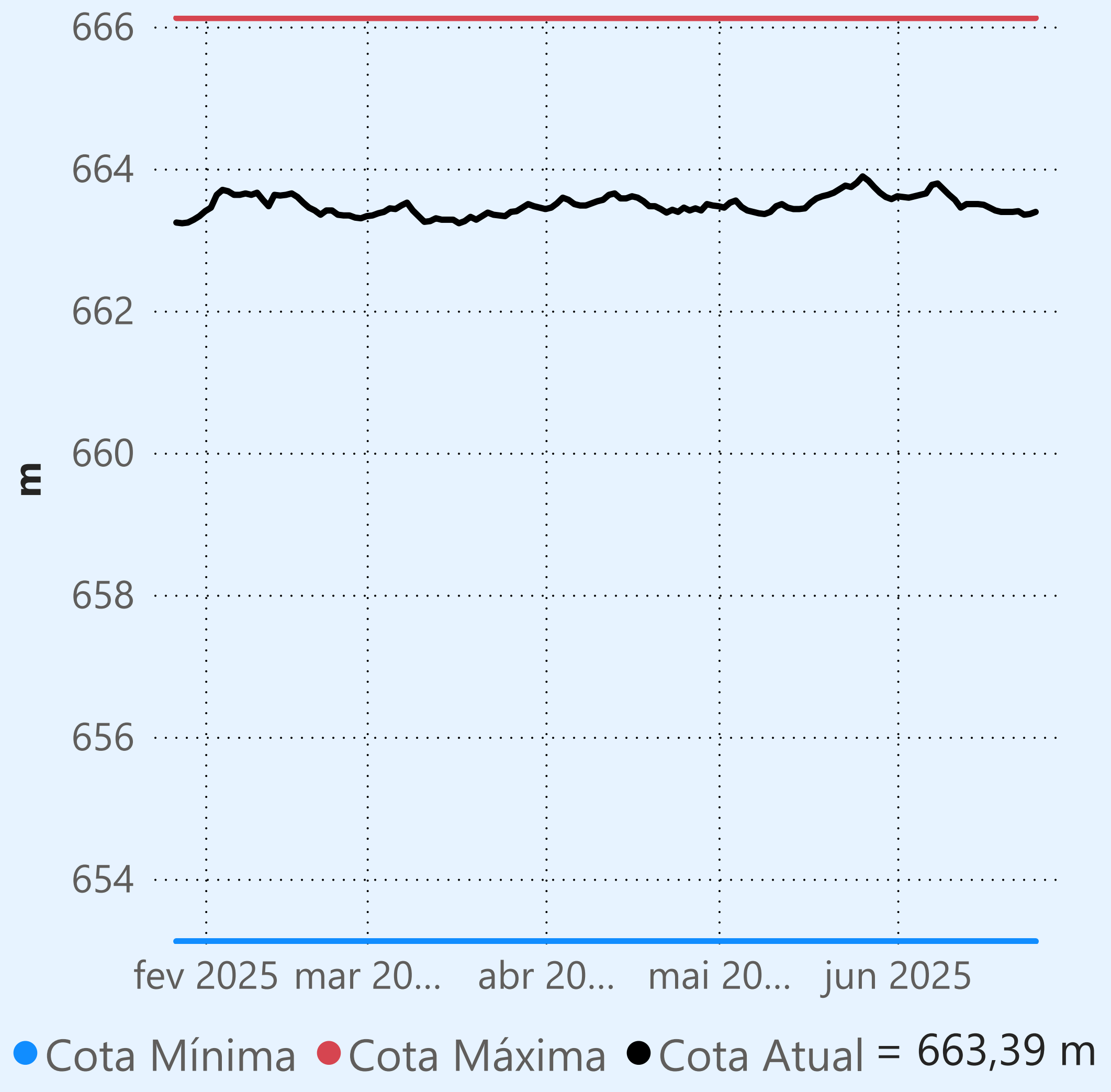
Camargos



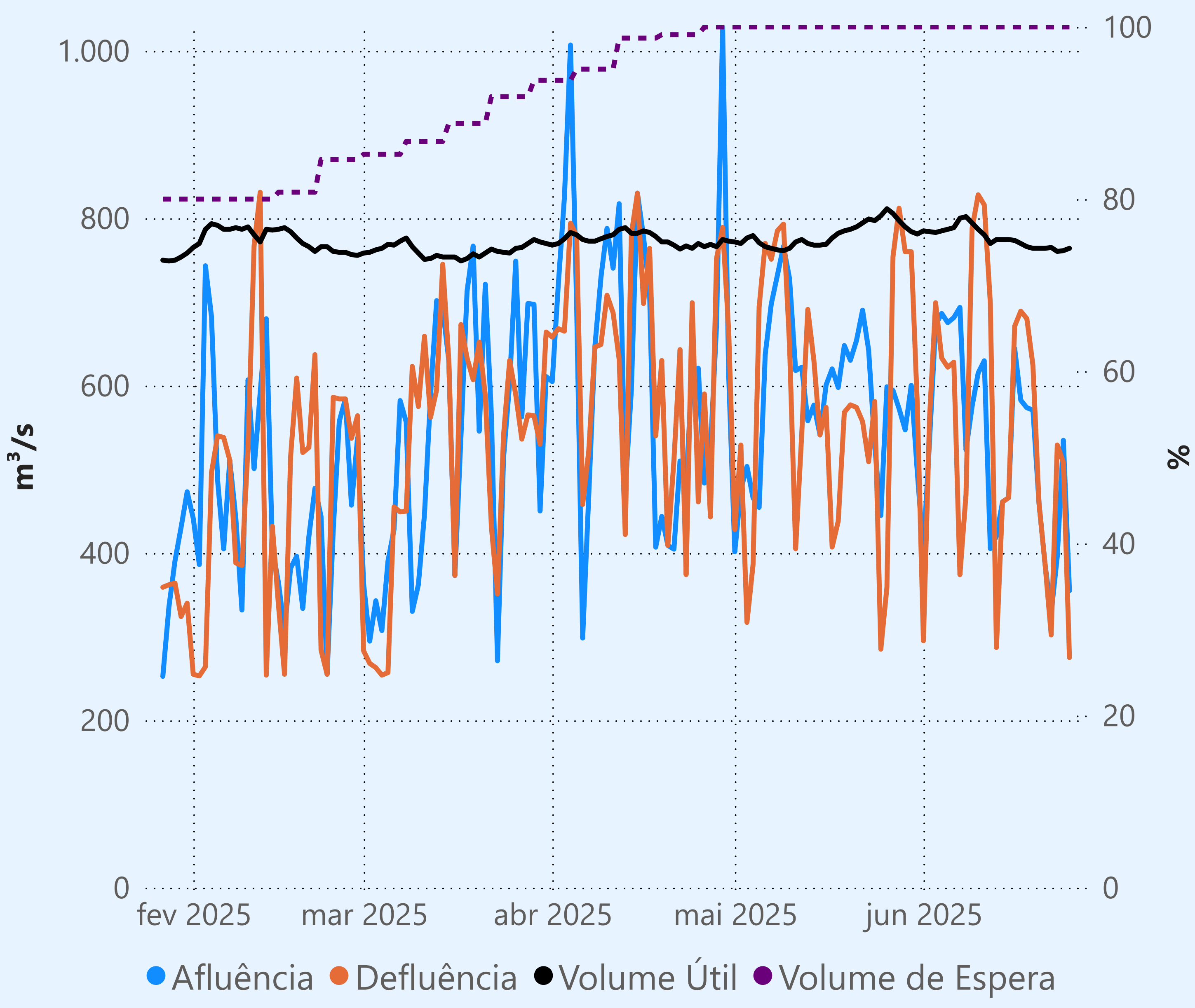
Maribondo



Marechal Mascarenhas de Moraes (Peixoto)



Faixa de Operação Normal



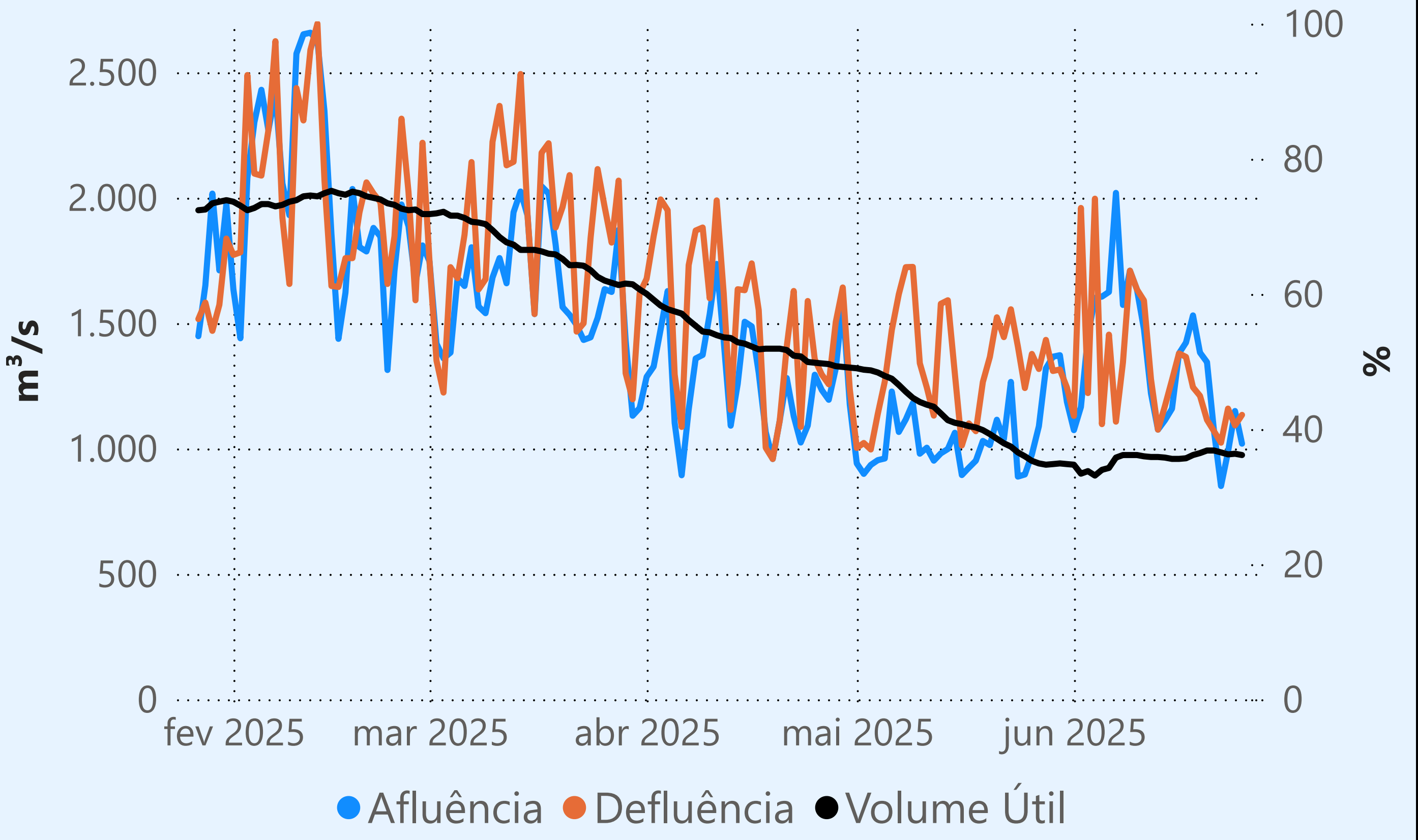
Sem restrição de vazão máxima defluente

Vazão defluente média mensal (m³/s)

550
junho de 2025

Dia	Defluência	Dia	Defluência
1	295	16	671
2	560	17	689
3	699	18	680
4	633	19	624
5	622	20	459
6	628	21	386
7	374	22	302
8	470	23	529
9	788	24	508
10	828	25	275
11	816		
12	698		
13	287		
14	461		
15	466		

Água Vermelha



Saiba mais sobre as condições de operação do Sistema Hídrico do Rio Paranaíba na [Resolução 194/2024](#)

Cachoeira Dourada

Data	Afluencia (m³/s)	Defluência (m³/s)
23/06	600	508
24/06	895	613
25/06	441	425

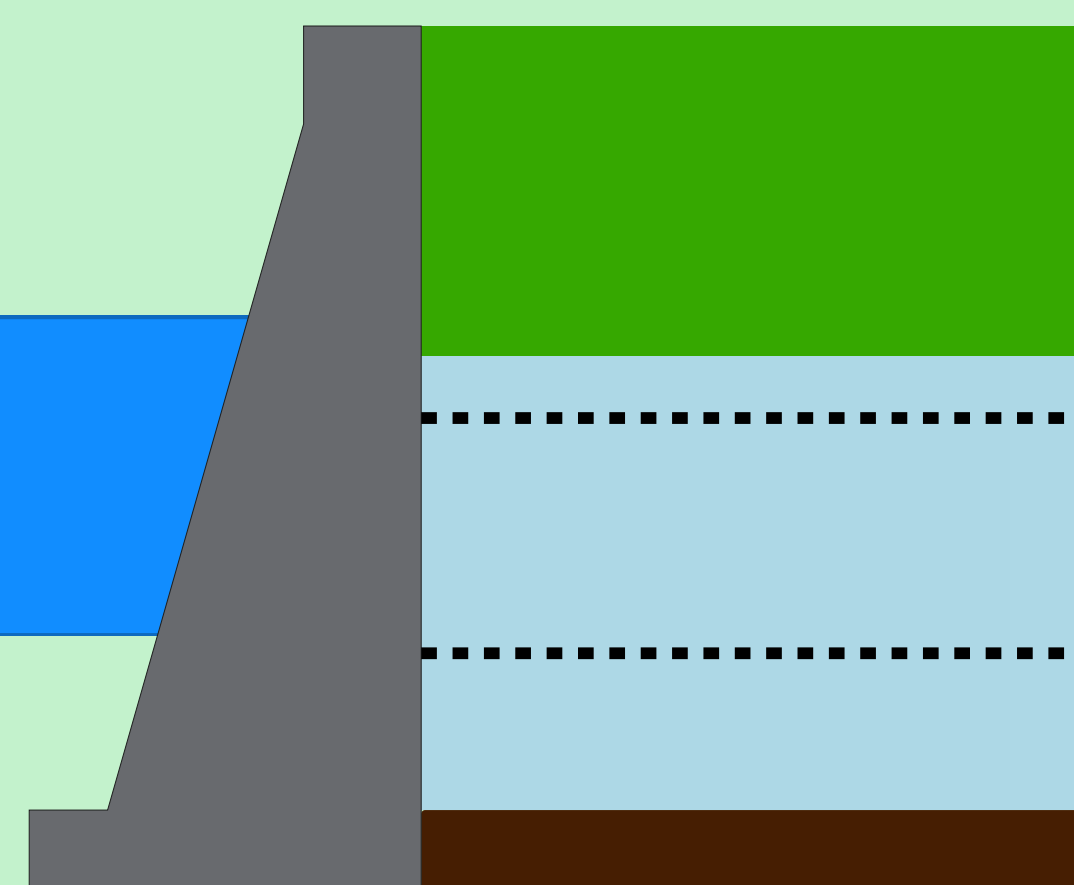
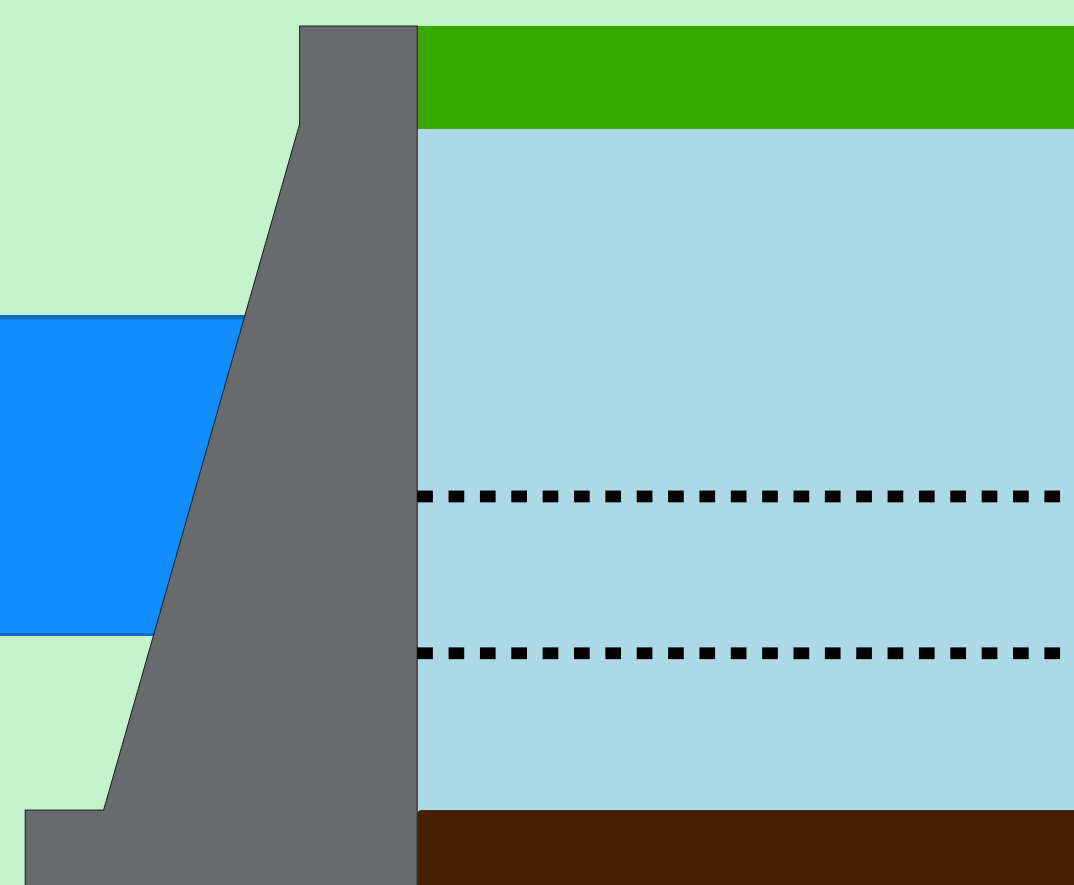
Rio Paranaíba

Faixa de Operação Normal

Vazão defluente máxima média diária igual à vazão máxima turbinada

Itumbiara

Data	Afluencia (m³/s)	Defluência (m³/s)	Volume Útil (%)	Cota (m)
23/06	548	794	86,92	517,81
24/06	777	941	86,81	517,79
25/06	491	491	86,81	517,79



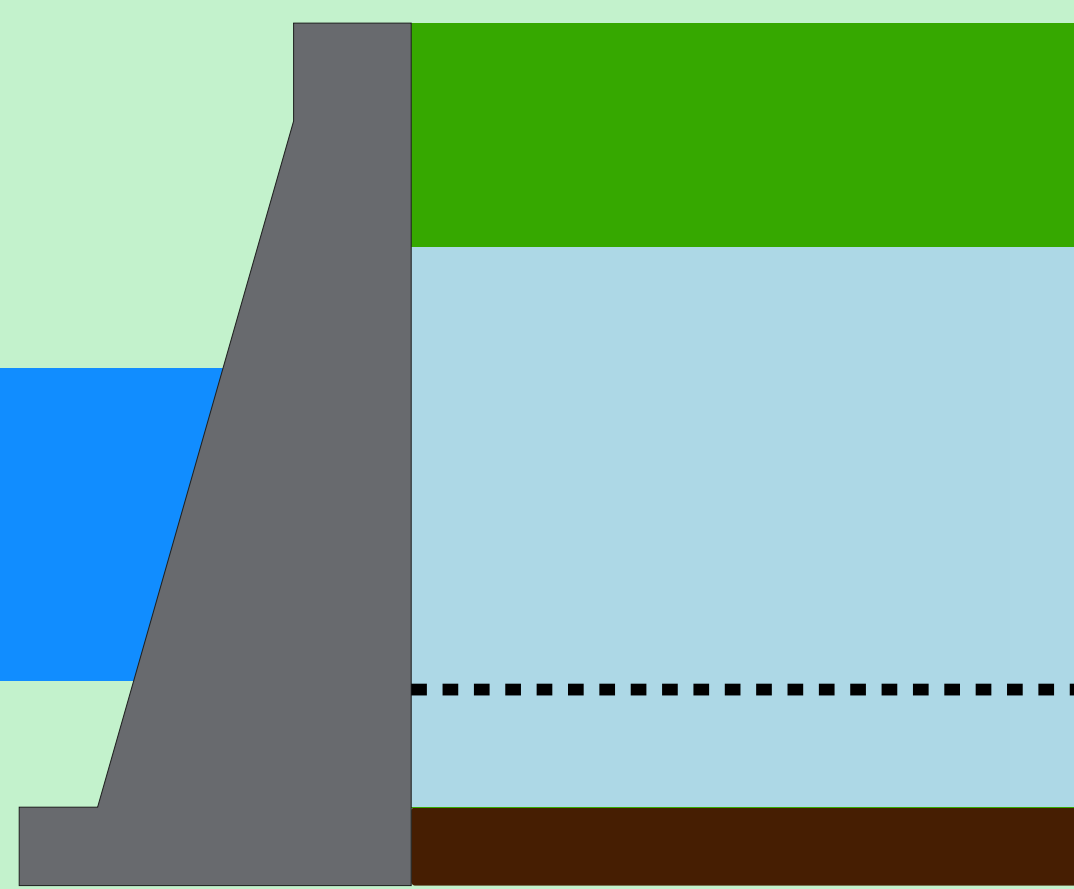
Theodomiro Carneiro Santiago (Emborcação)

Data	Afluencia (m³/s)	Defluência (m³/s)	Volume Útil (%)	Cota (m)
23/06	156	194	57,82	647,05
24/06	213	213	57,82	647,05
25/06	241	164	57,87	647,07

Faixa de Operação Normal

Vazão defluente máxima média diária igual à vazão máxima turbinada

Volume útil superior ou igual a 15%



São Simão

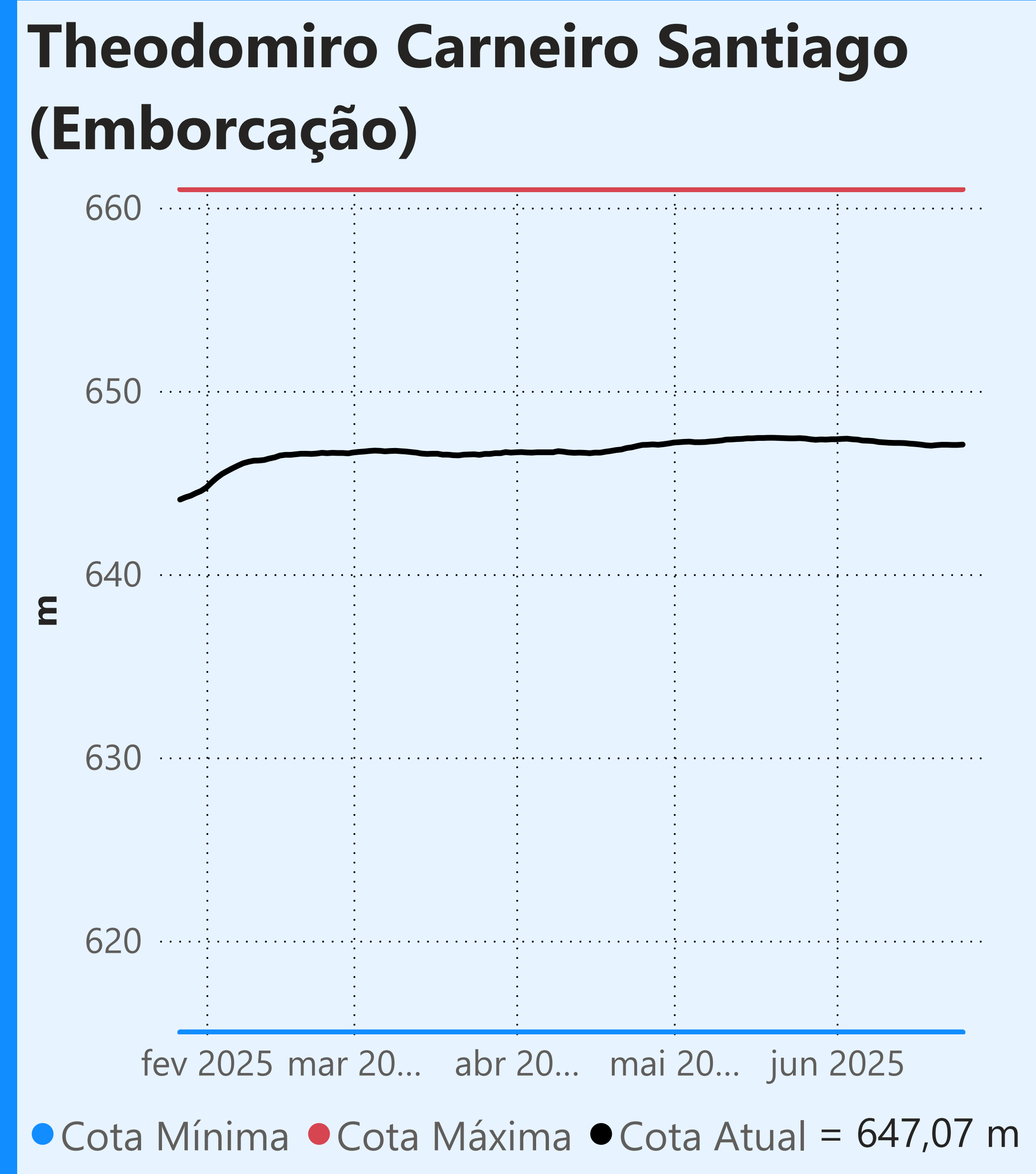
Data	Afluencia (m³/s)	Defluência (m³/s)	Volume Útil (%)	Cota (m)
23/06	1.047	1.306	71,87	398,33
24/06	1.141	1.271	71,67	398,31
25/06	1.010	1.204	71,37	398,28

Rio Grande

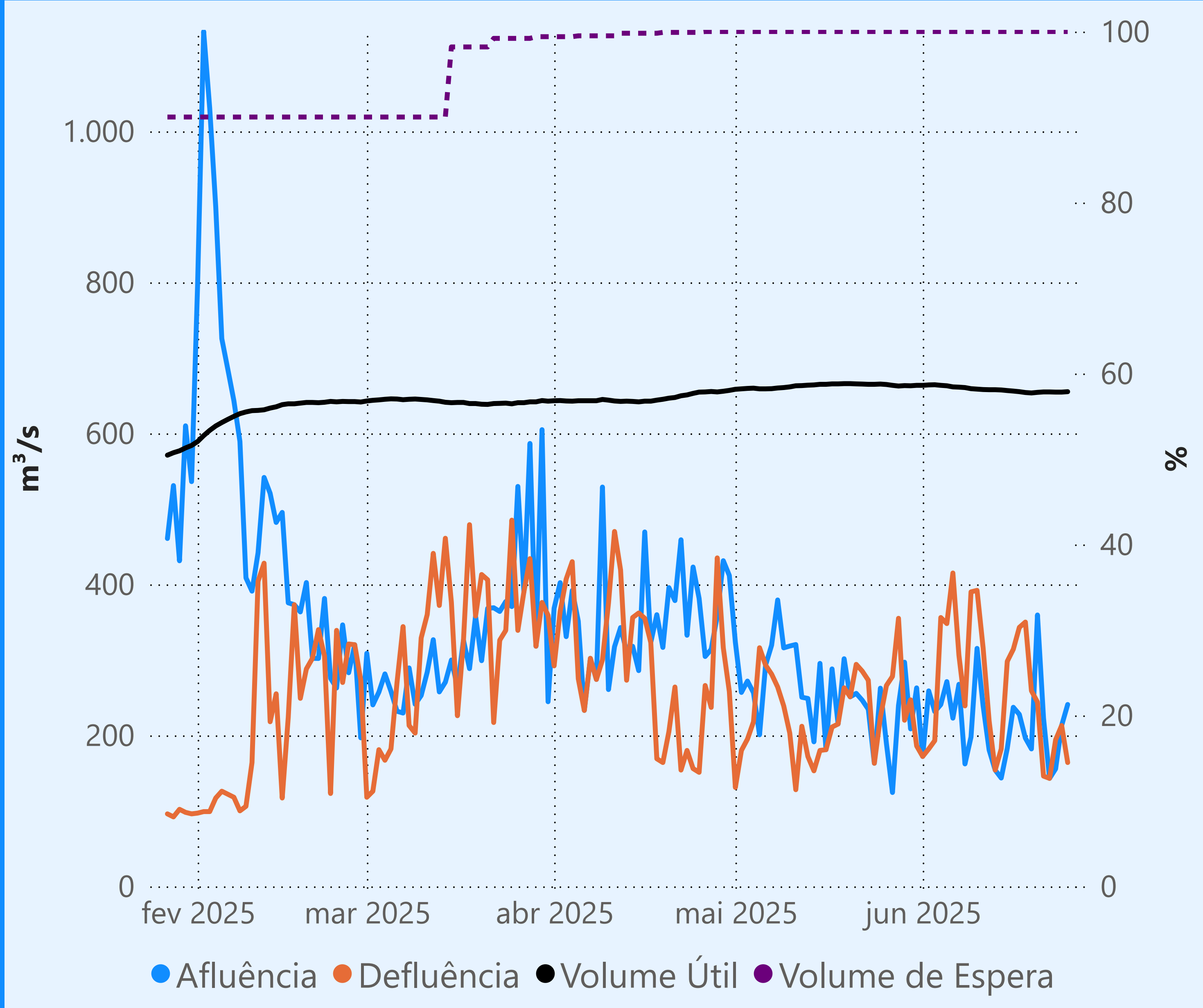
Data de Referência

25/06/2025

Período Seco



Faixa de Operação Normal



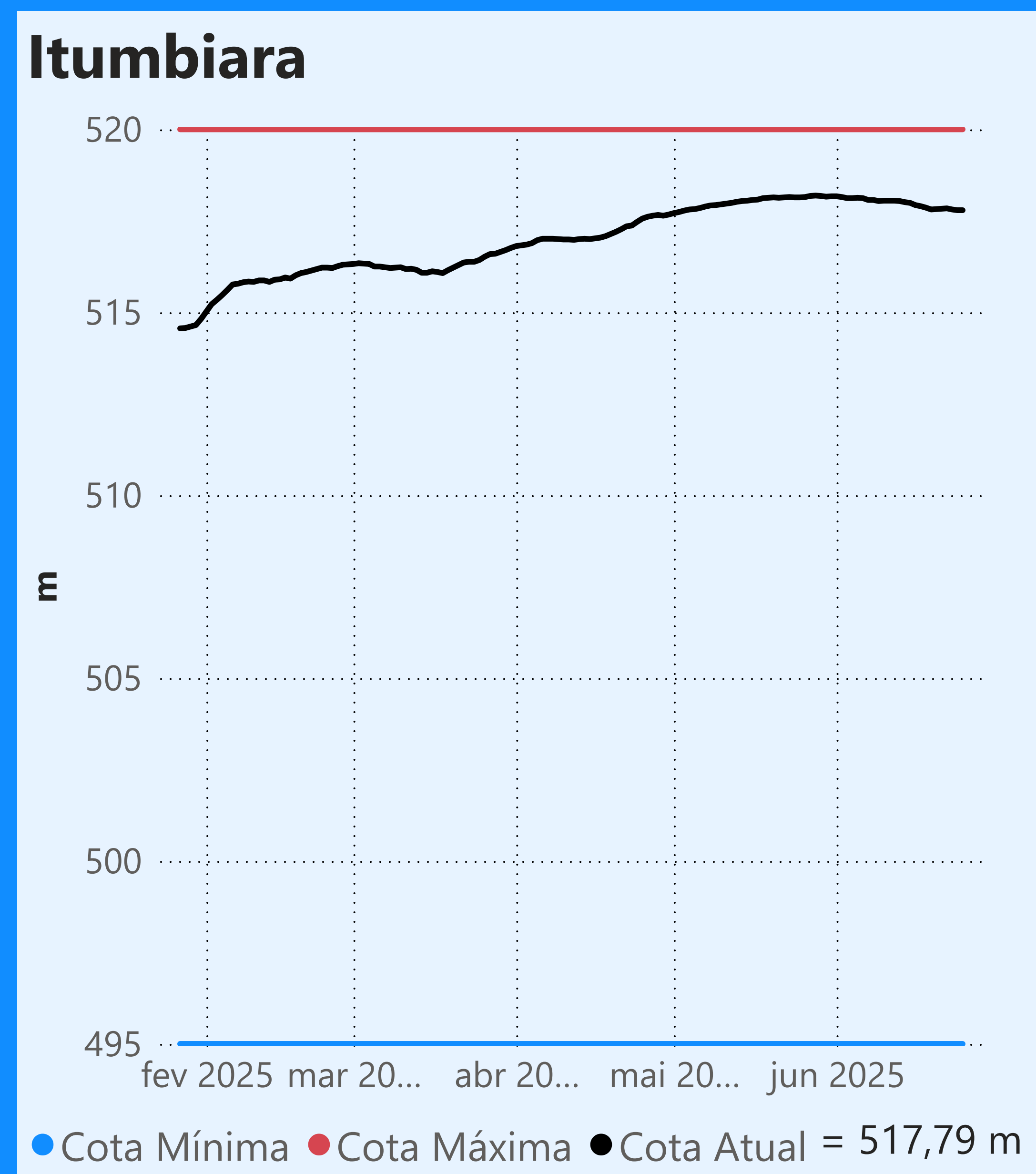
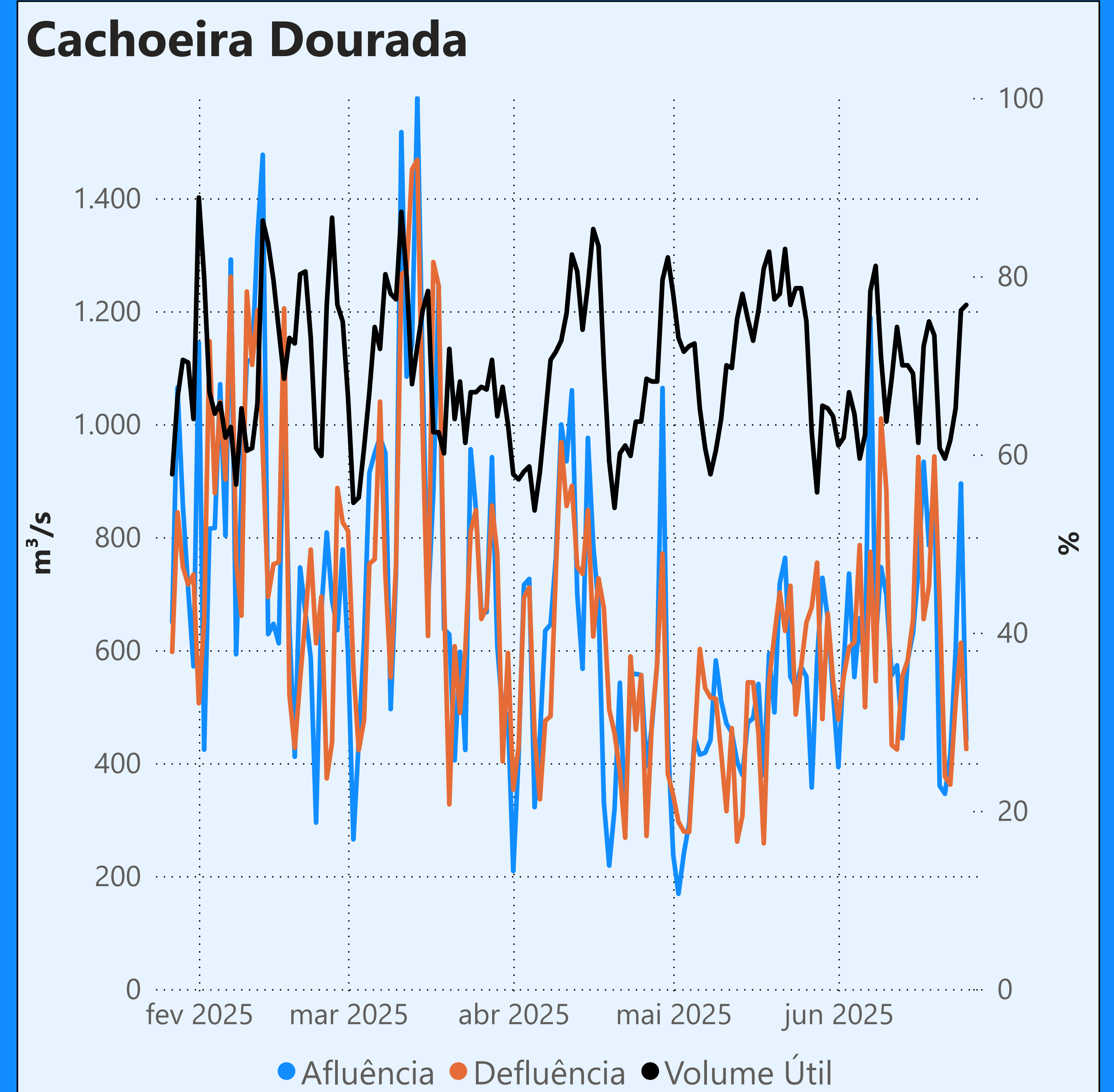
Vazão defluente máxima média diária igual à vazão máxima turbinada

Vazão defluente média mensal (m³/s)

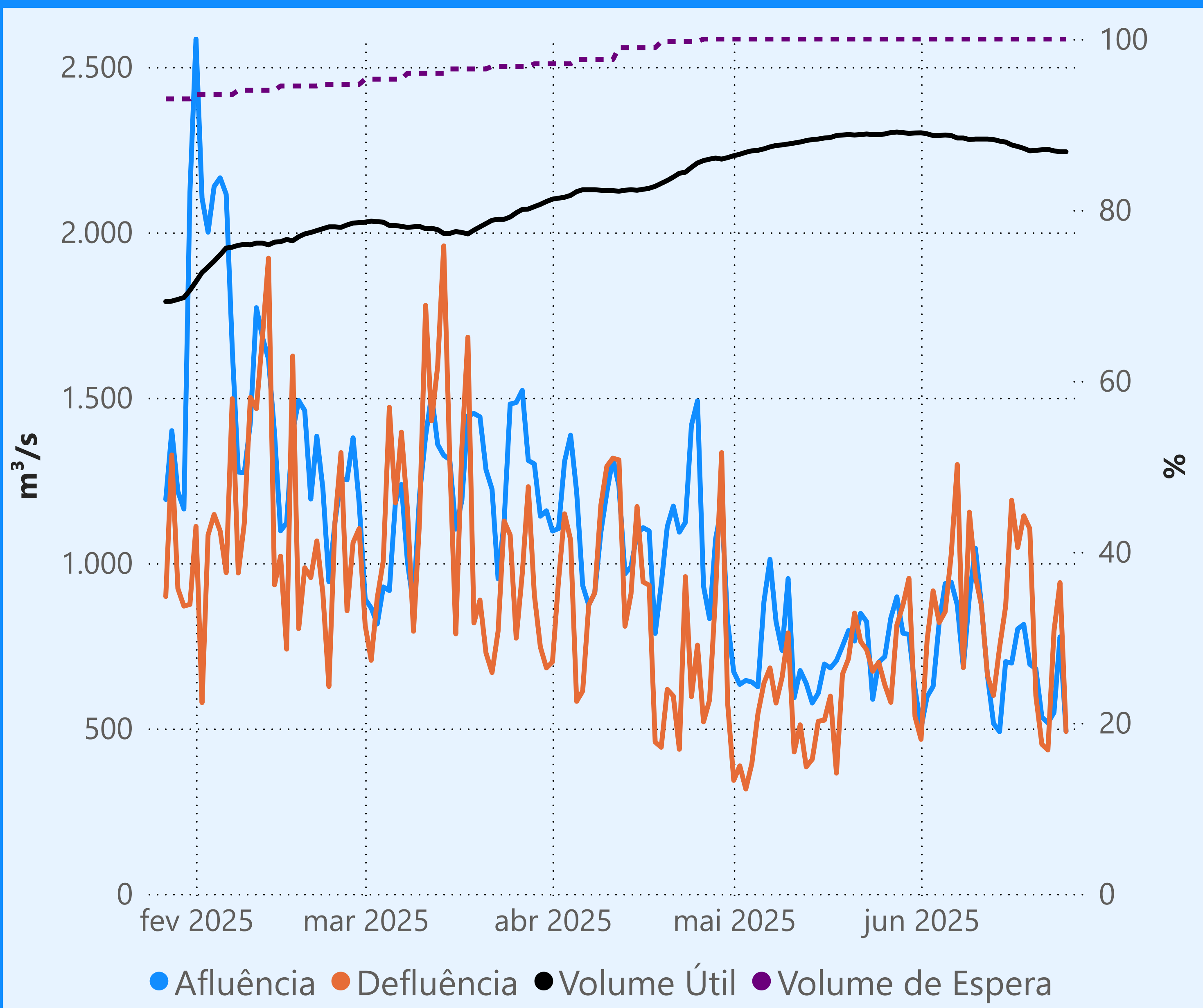
261
junho de 2025

Dia	Defluência
1	172
2	182
3	193
4	356
5	348
6	415
7	306
8	239
9	390
10	392
11	316
12	219
13	154
14	182
15	298

Dia	Defluência
16	314
17	343
18	350
19	259
20	244
21	146
22	143
23	194
24	213
25	164



Faixa de Operação Normal



Vazão defluente máxima média diária igual à vazão máxima turbinada

Vazão defluente média mensal (m³/s)

835
junho de 2025

Dia	Defluência
1	467
2	766
3	916
4	820
5	853
6	1.027
7	1.298
8	684
9	1.154
10	960
11	871
12	659
13	600
14	745
15	869

Dia	Defluência
16	1.190
17	1.047
18	1.143
19	1.104
20	599
21	452
22	435
23	794
24	941
25	491

