

Saiba mais sobre as condições de operação do Sistema Hídrico do Rio Grande na [Resolução 193/2024](#)

Rio Paranaíba

Rio Paraná

Faixa de Operação Normal

Sem restrição de vazão máxima defluente

Marechal Mascarenhas de Moraes (Peixoto)

Data	Afluência (m³/s)	Defluência (m³/s)	Volume Útil (%)	Cota (m)
22/06	329	302	74,38	663,40
23/06	396	529	73,92	663,35
24/06	535	508	74,01	663,36

Luiz Carlos Barreto de Carvalho

Data	Afluência (m³/s)	Defluência (m³/s)
22/06	284	294
23/06	519	509
24/06	493	488

Jaguara

Data	Afluência (m³/s)	Defluência (m³/s)
22/06	300	217
23/06	497	462
24/06	513	534

Igarapava

Data	Afluência (m³/s)	Defluência (m³/s)
22/06	285	293
23/06	538	521
24/06	603	569

Volta Grande

Data	Afluência (m³/s)	Defluência (m³/s)
22/06	364	343
23/06	560	602
24/06	636	719

Maribondo

Data	Afluência (m³/s)	Defluência (m³/s)	Volume Útil (%)	Cota (m)
22/06	647	681	55,85	440,13
23/06	720	921	55,52	440,07
24/06	841	1.042	55,19	440,01

Volume útil superior ou igual a 15%

Funil Grande

Data	Afluência (m³/s)	Defluência (m³/s)
22/06	129	129
23/06	124	140
24/06	122	126

Itutinga

Data	Afluência (m³/s)	Defluência (m³/s)
22/06	56	62
23/06	57	60
24/06	55	54

Rio Grande

Furnas

Data	Afluência (m³/s)	Defluência (m³/s)	Volume Útil (%)	Cota (m)
22/06	315	315	65,11	763,40
23/06	380	516	65,04	763,39
24/06	273	409	64,97	763,38

Camargos

Data	Afluência (m³/s)	Defluência (m³/s)	Volume Útil (%)
22/06	56	56	94,15
23/06	49	57	94,05
24/06	58	58	94,05

Faixa de Operação Normal
Vazão máxima turbinada definida na outorga

Rio Grande

Volume útil superior ou igual a 15%

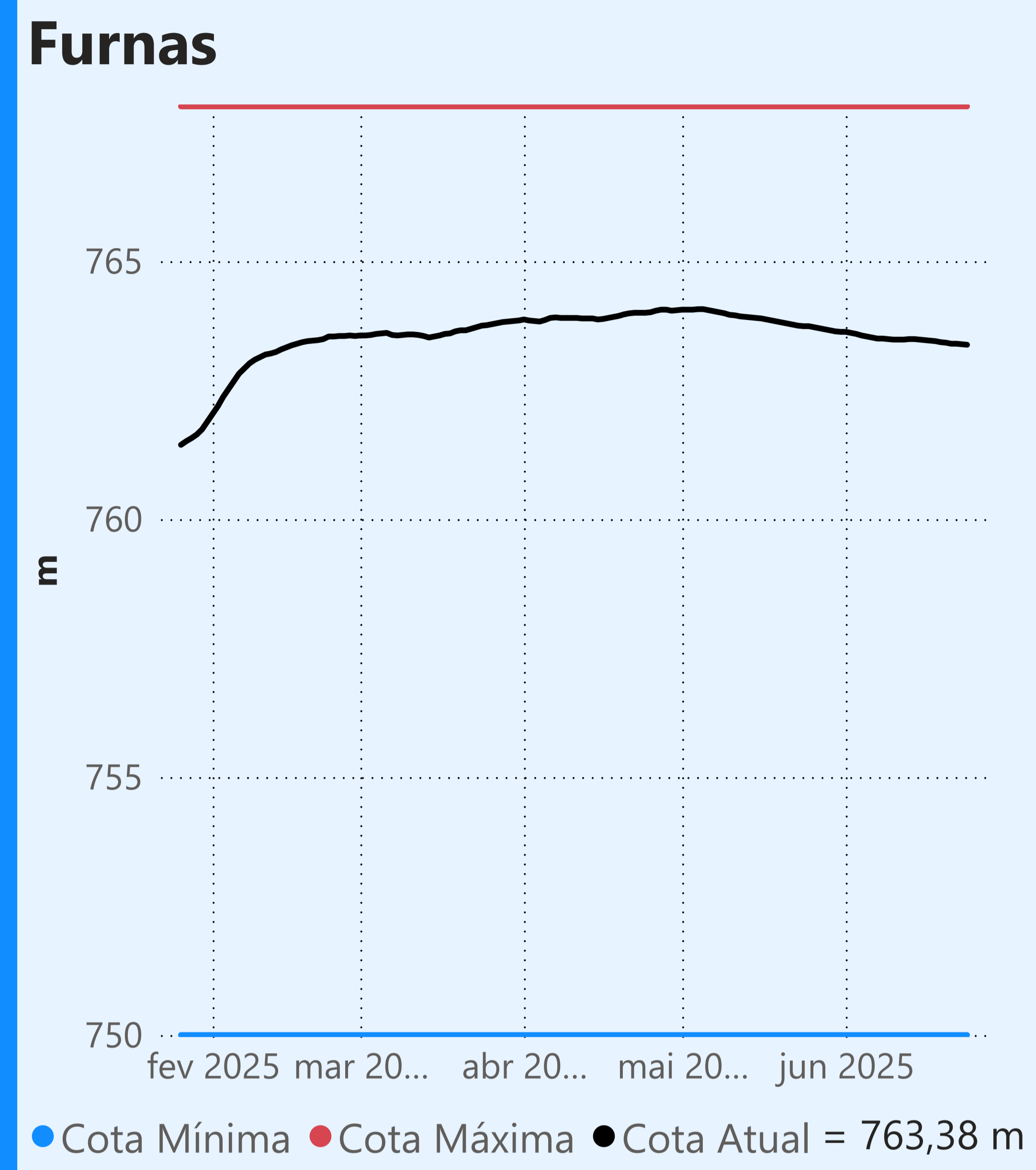
Água Vermelha

Data	Afluência (m³/s)	Defluência (m³/s)	Volume Útil (%)	Cota (m)
22/06	965	1.023	36,73	377,61
23/06	871	1.159	36,25	377,56
24/06	1.149	1.092	36,34	377,57

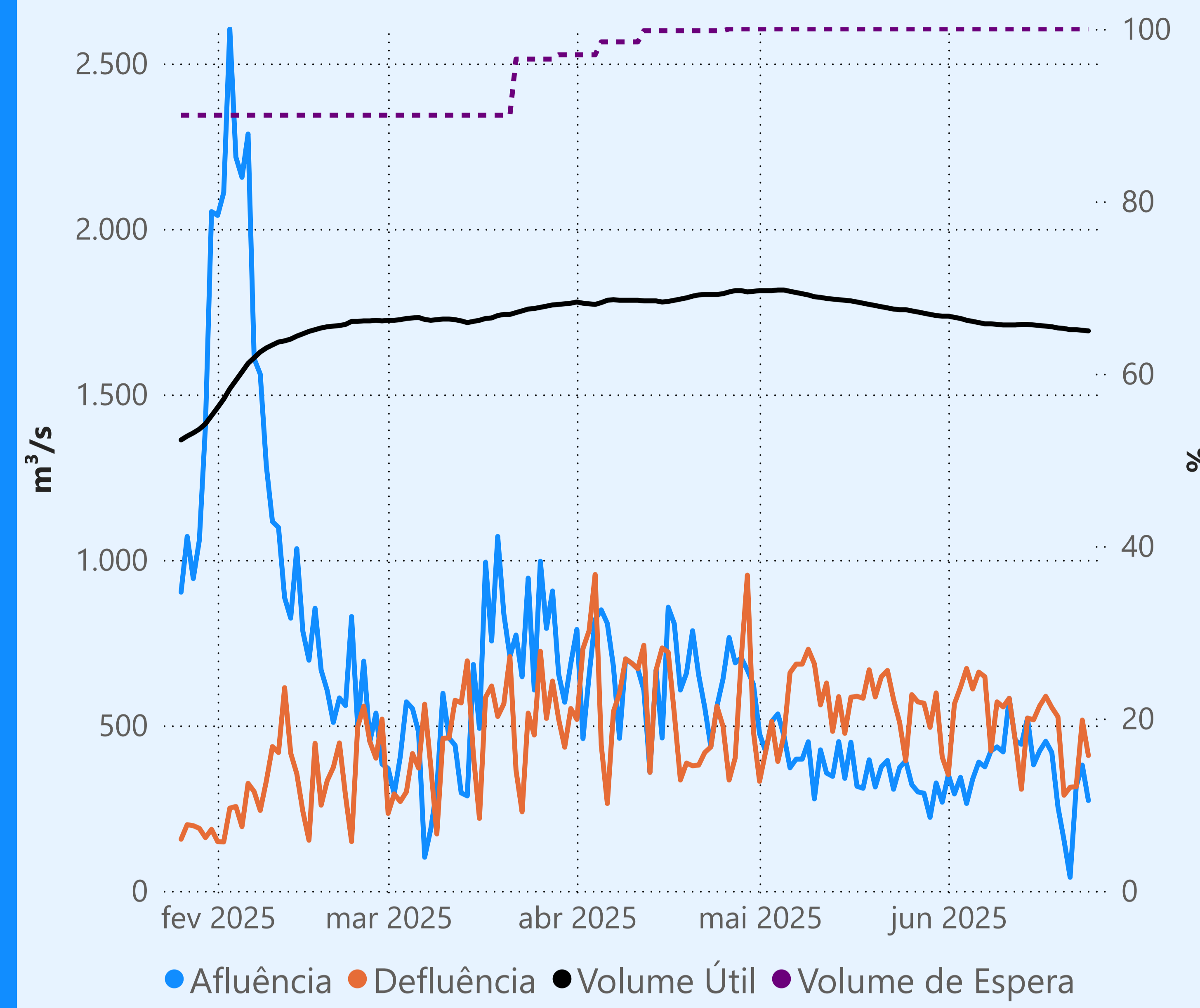
Data de Referência

24/06/2025

Período Seco



Faixa de Operação Normal

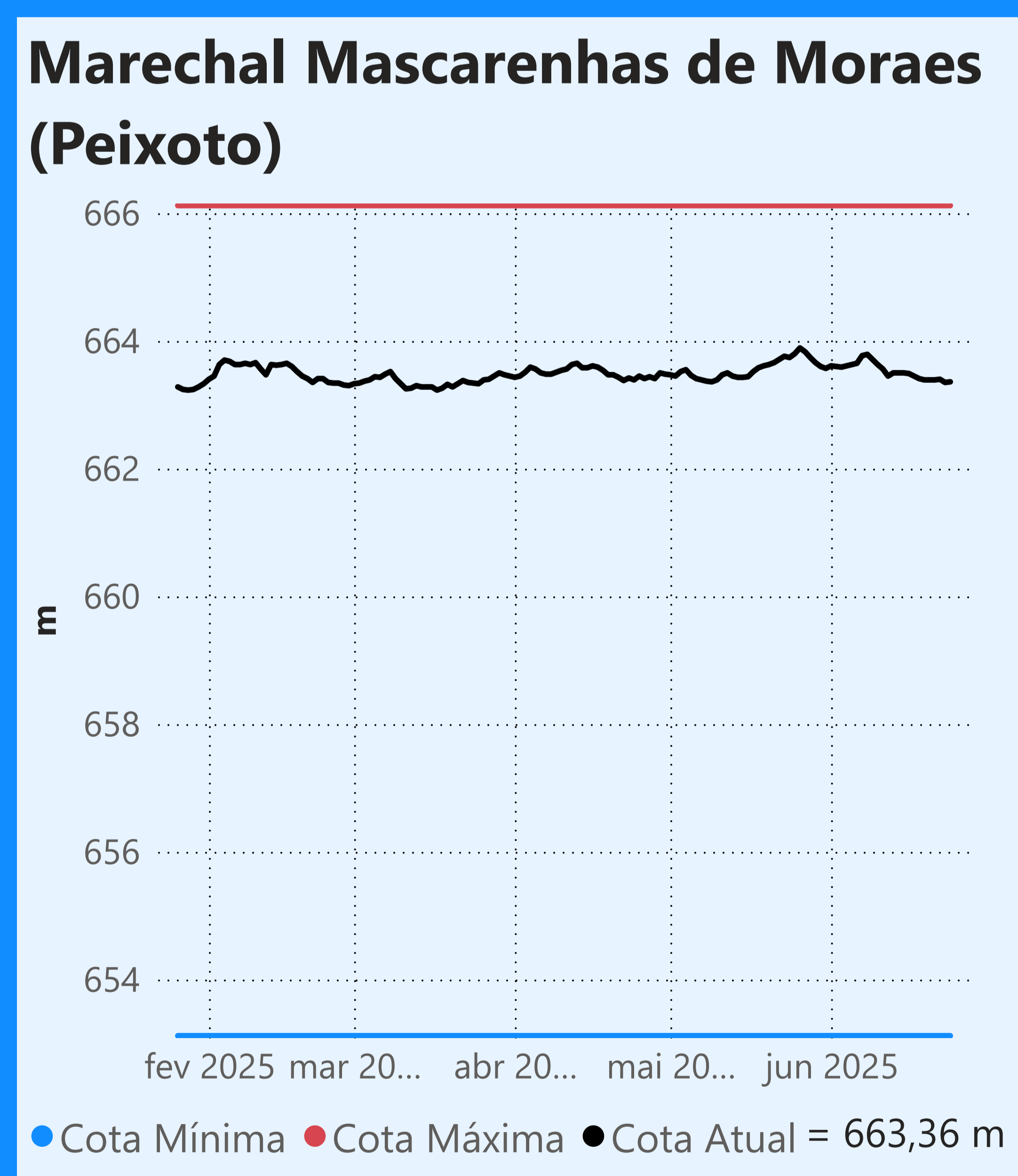
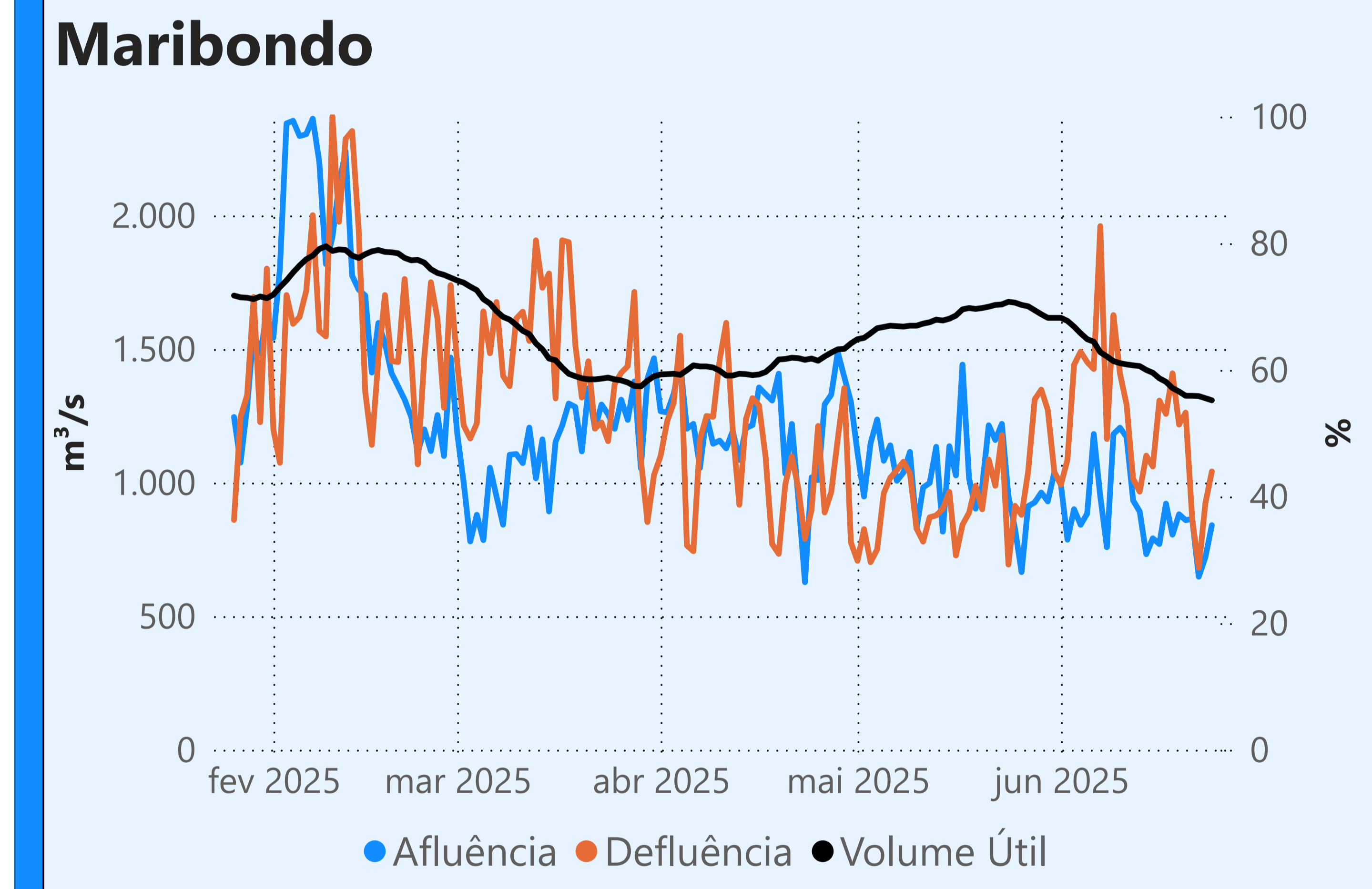
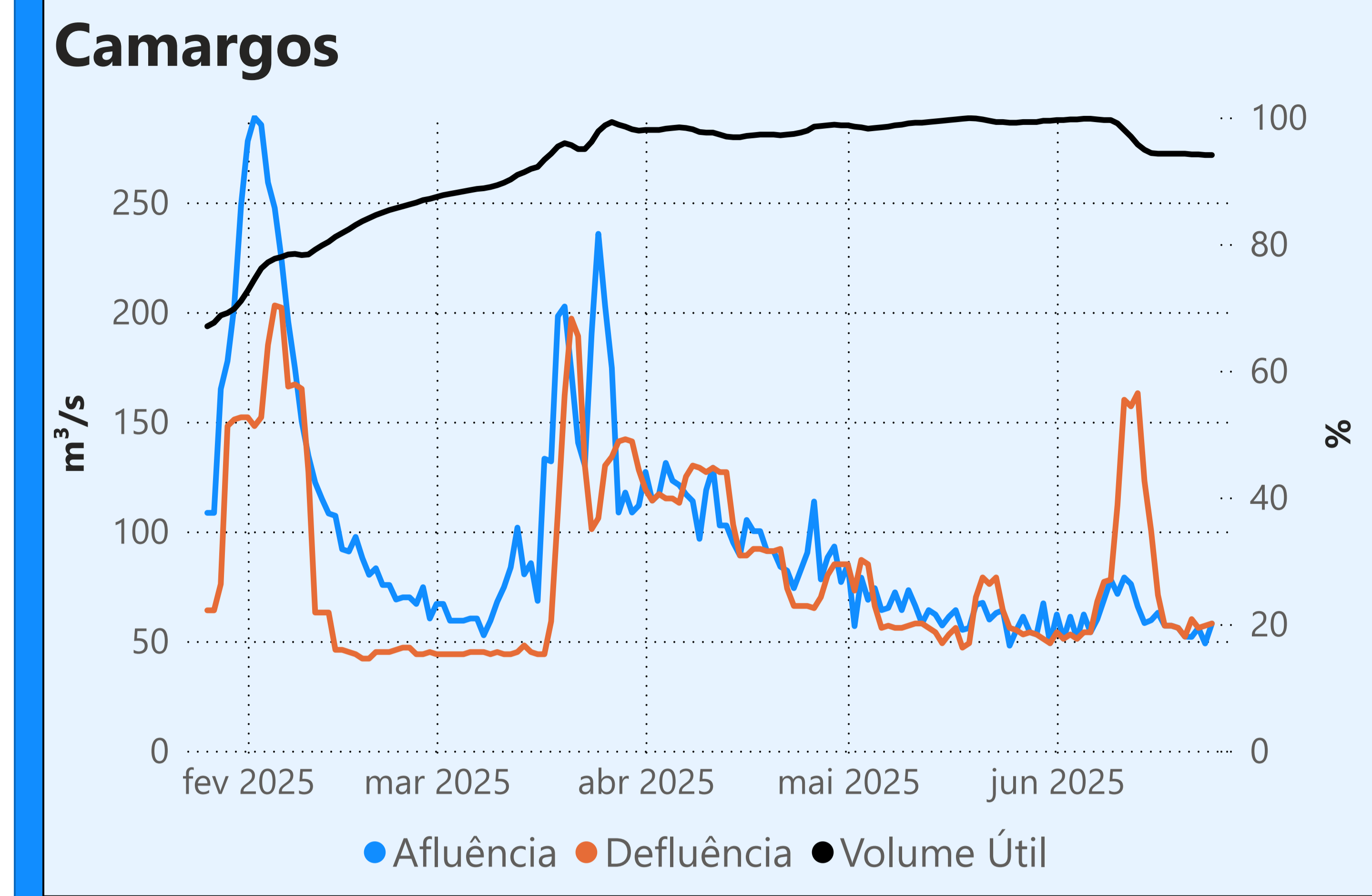


Vazão máxima turbinada definida na outorga

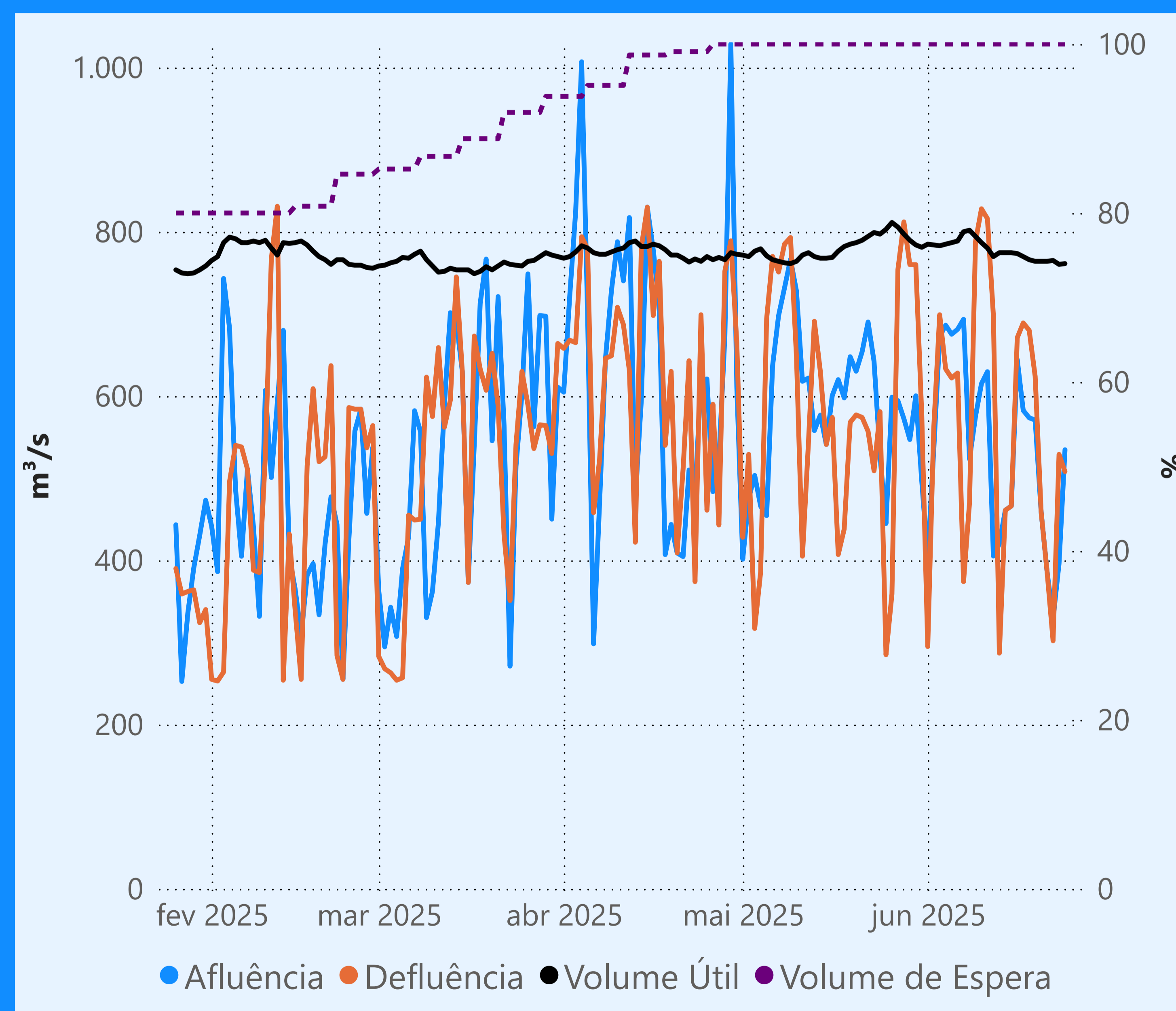
Vazão defluente média mensal (m³/s)

505
junho de 2025

Dia	Defluência	Dia	Defluência
1	351	16	559
2	565	17	588
3	615	18	554
4	672	19	526
5	610	20	289
6	661	21	313
7	647	22	315
8	423	23	516
9	571	24	409
10	556		
11	582		
12	454		
13	307		
14	522		
15	517		



Faixa de Operação Normal

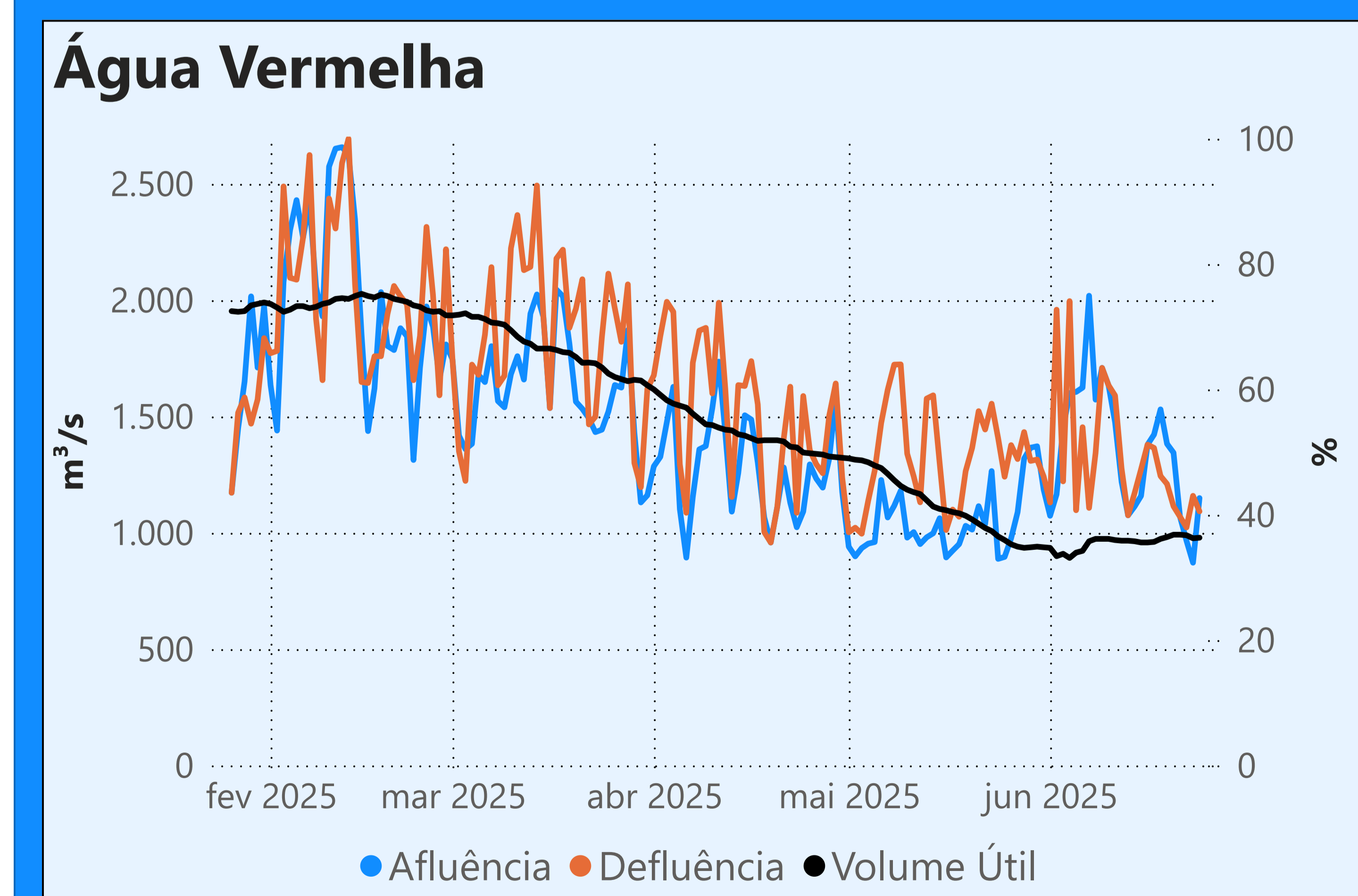


Sem restrição de vazão máxima defluente

Vazão defluente média mensal (m³/s)

561
junho de 2025

Dia	Defluência	Dia	Defluência
1	295	16	671
2	560	17	689
3	699	18	680
4	633	19	624
5	622	20	459
6	628	21	386
7	374	22	302
8	470	23	529
9	788	24	508
10	828		
11	816		
12	698		
13	287		
14	461		
15	466		



Saiba mais sobre as condições de operação do Sistema Hídrico do Rio Paranaíba na [Resolução 194/2024](#)

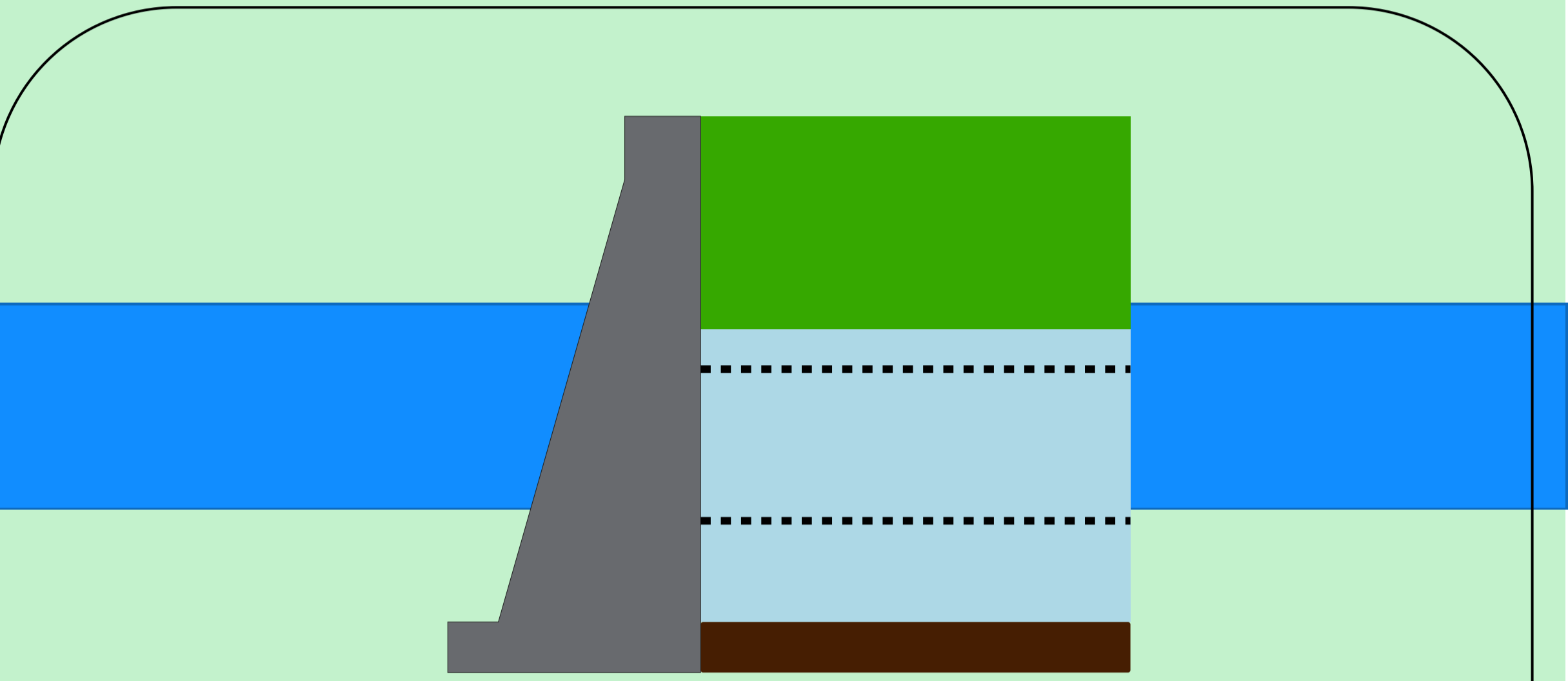
Cachoeira Dourada

Data	Afluência (m³/s)	Defluência (m³/s)
22/06	415	362
23/06	600	508
24/06	895	613

Faixa de Operação Normal
Vazão defluente máxima média diária igual à vazão máxima turbinada

Itumbiara

Data	Afluência (m³/s)	Defluência (m³/s)	Volume Útil (%)	Cota (m)
22/06	435	435	87,04	517,83
23/06	466	794	86,81	517,79
24/06	941	941	86,81	517,79

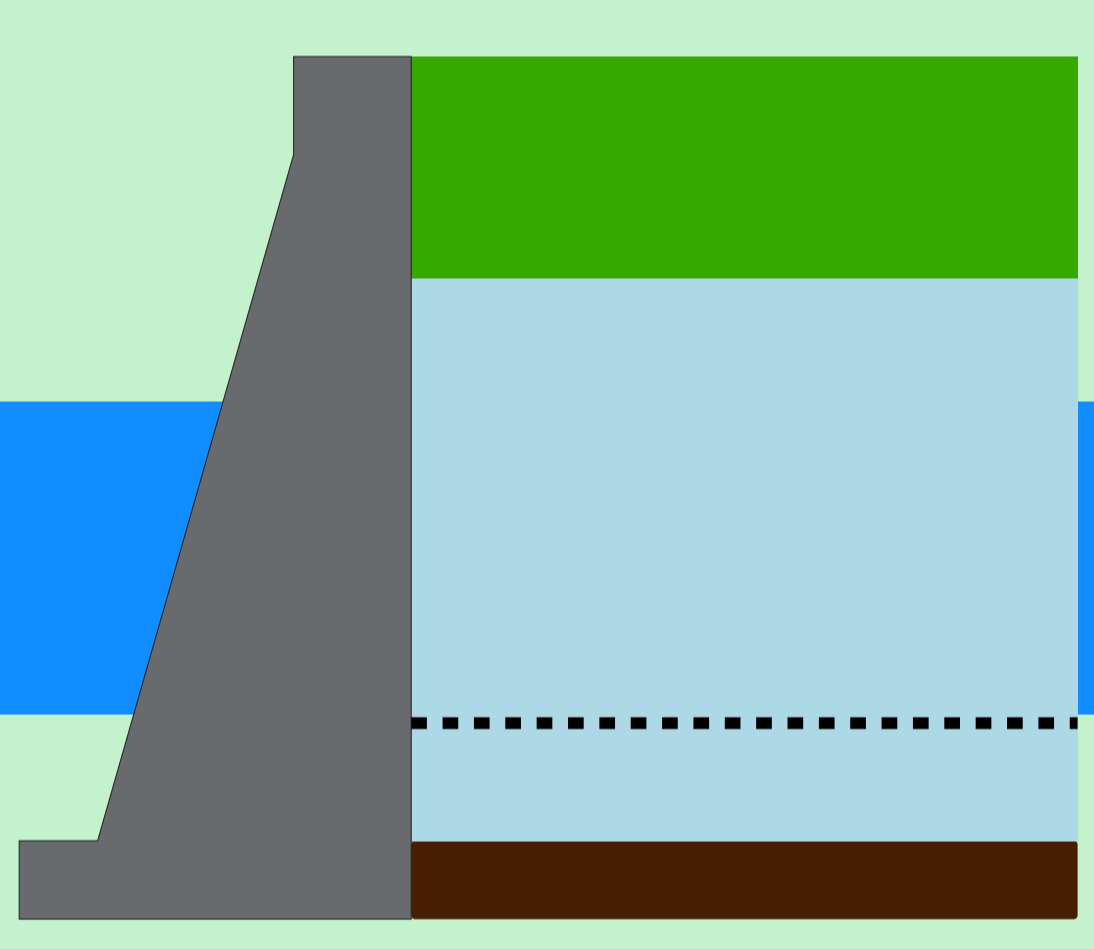


Theodomiro Carneiro Santiago (Emborcação)

Data	Afluência (m³/s)	Defluência (m³/s)	Volume Útil (%)	Cota (m)
22/06	143	143	57,84	647,06
23/06	156	194	57,82	647,05
24/06	213	213	57,82	647,05

Faixa de Operação Normal
Vazão defluente máxima média diária igual à vazão máxima turbinada

Volume útil superior ou igual a 15%



São Simão

Data	Afluência (m³/s)	Defluência (m³/s)	Volume Útil (%)	Cota (m)
22/06	735	1.124	72,28	398,37
23/06	1.047	1.306	71,87	398,33
24/06	1.141	1.271	71,67	398,31

Rio Paranaíba

Rio Paraná

Rio Grande

Data de Referência

24/06/2025

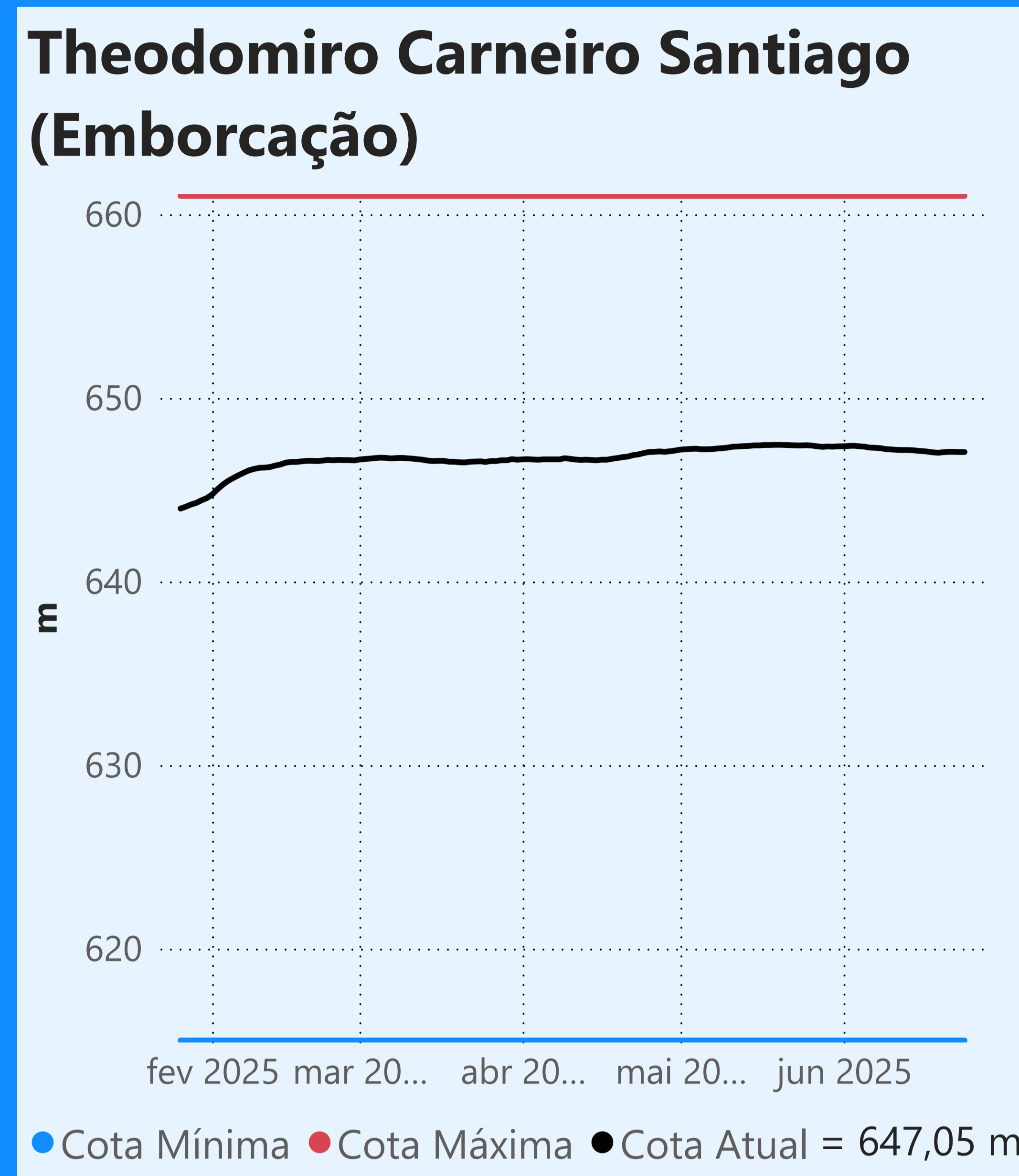
Período Seco

Saiba mais sobre os termos técnicos da operação dos reservatórios no [Glossário do Sistema de Acompanhamento de Reservatórios - SAR da ANA](#)

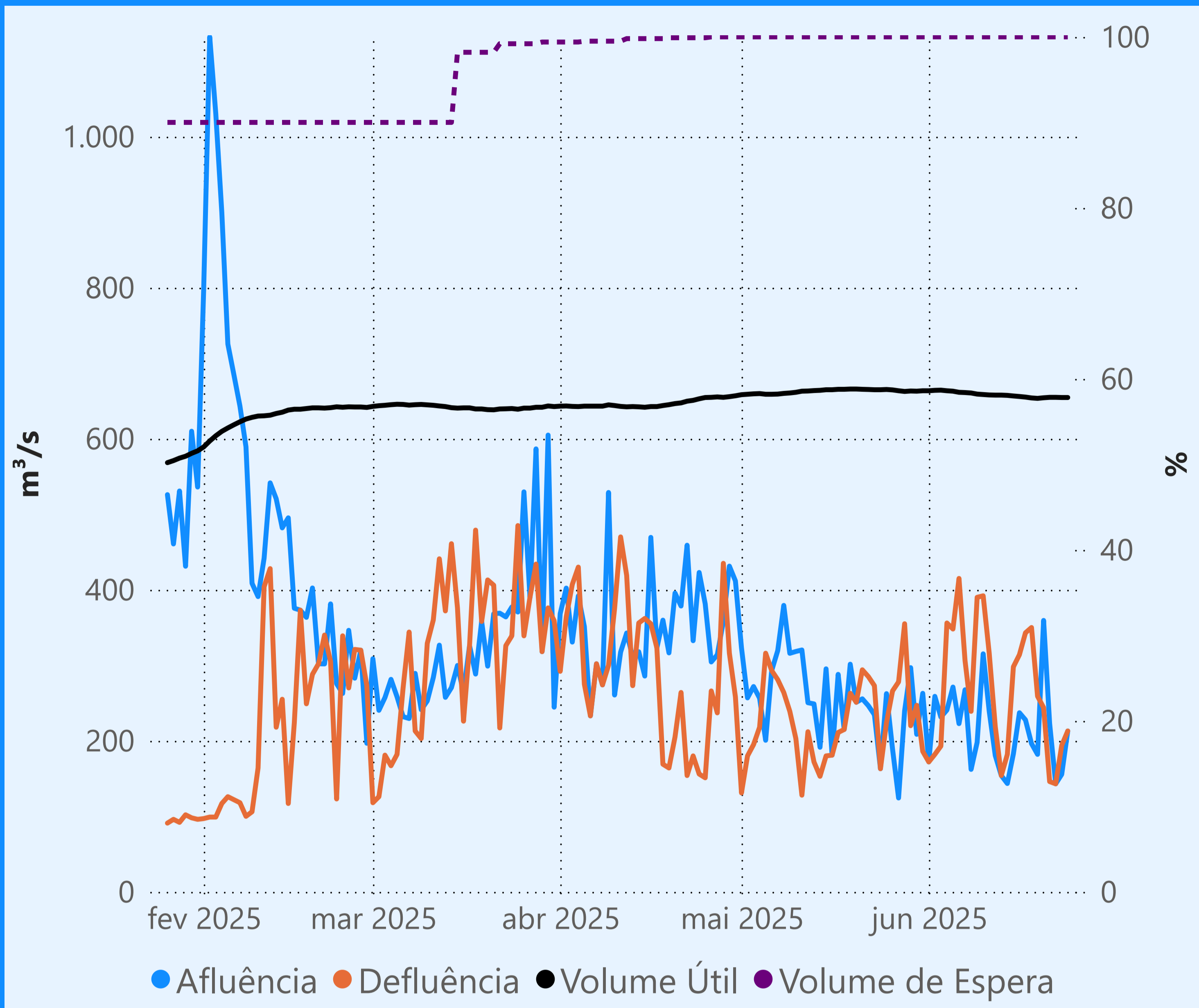
Superintendência de Operações e Eventos Críticos
Coordenação de Operação de Reservatórios e Sistemas Hídricos

Fonte: ONS

*Dados consistidos sujeitos a novas revisões



Faixa de Operação Normal

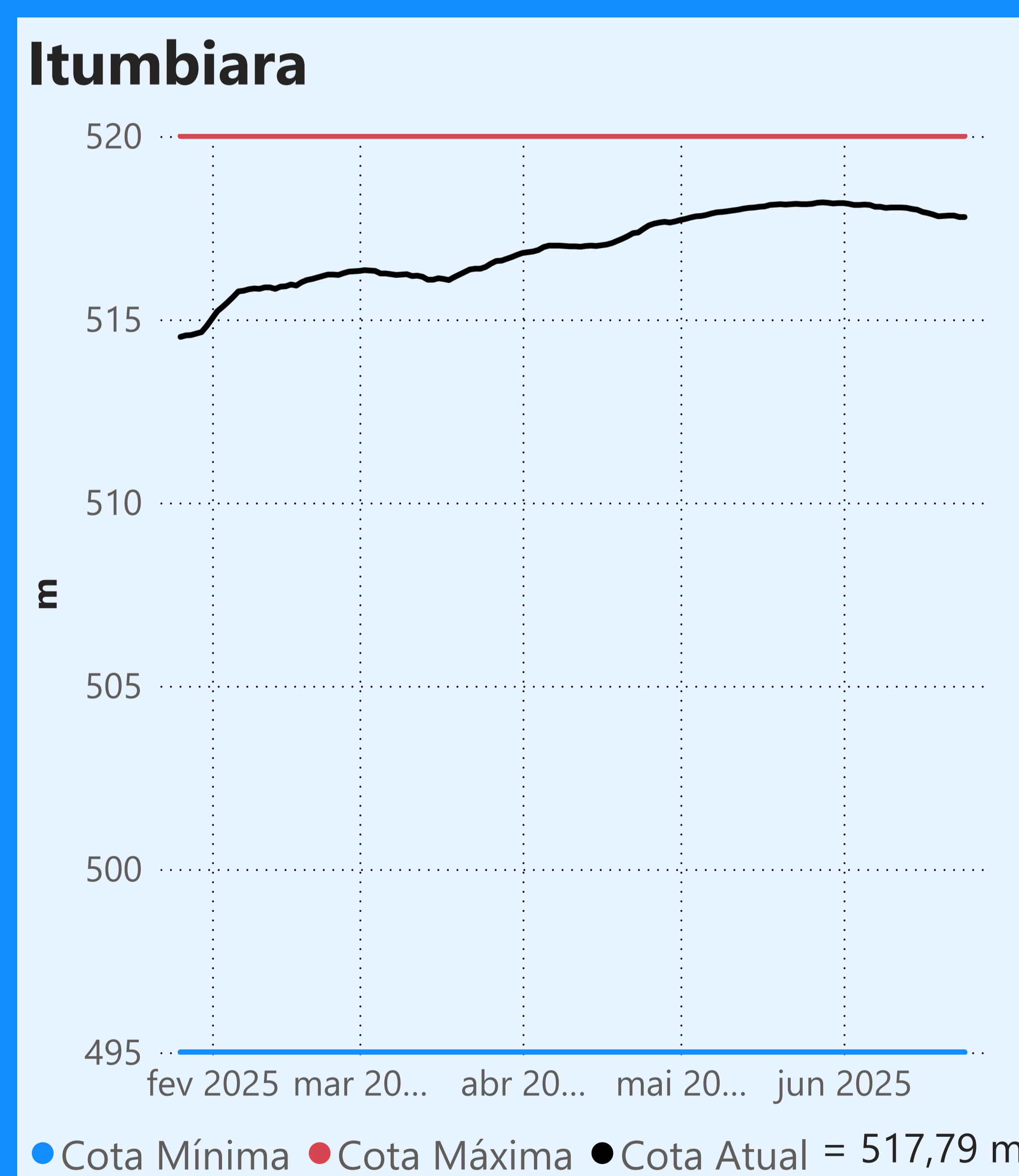
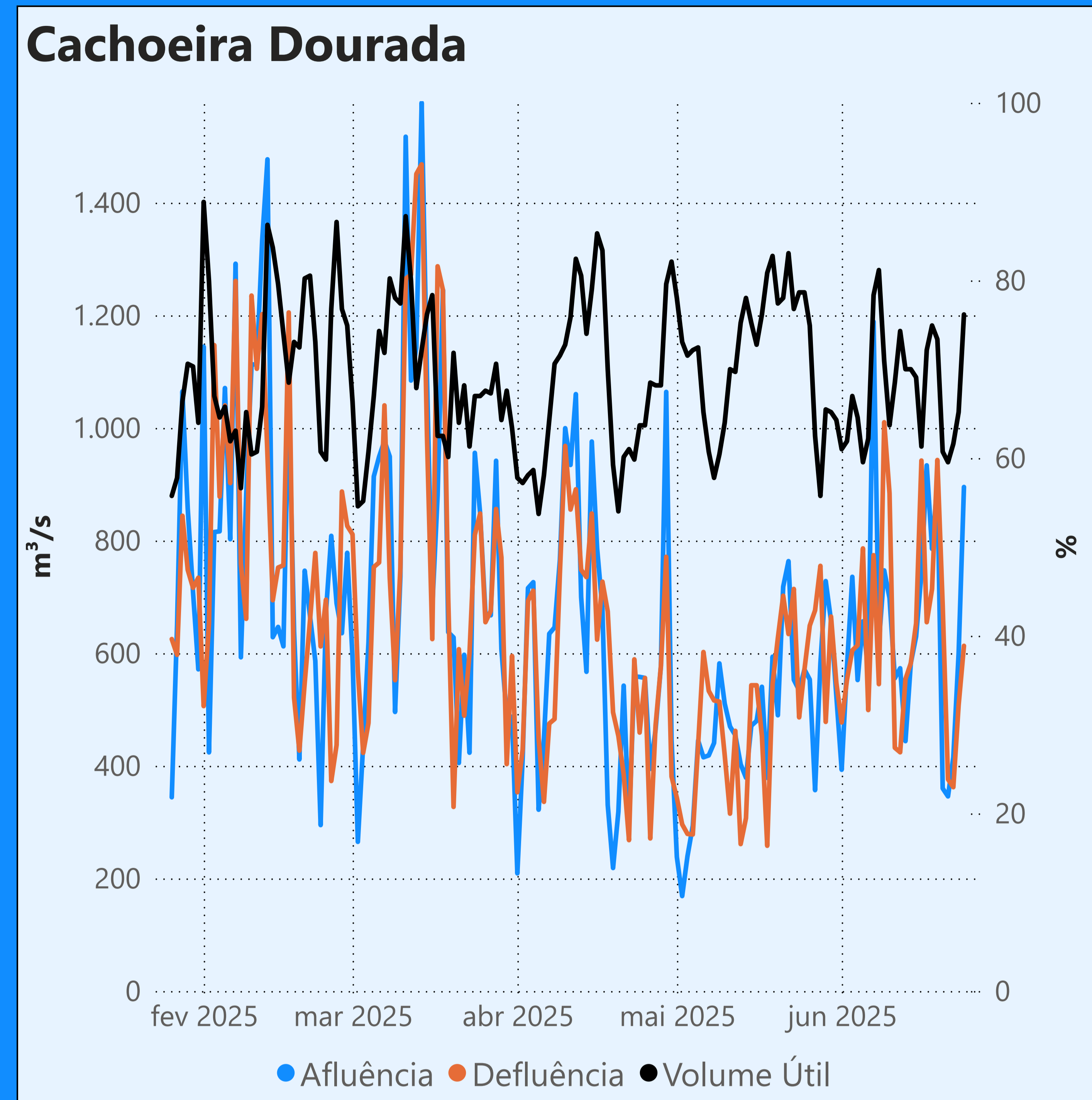


Vazão defluente máxima média diária igual à vazão máxima turbinada

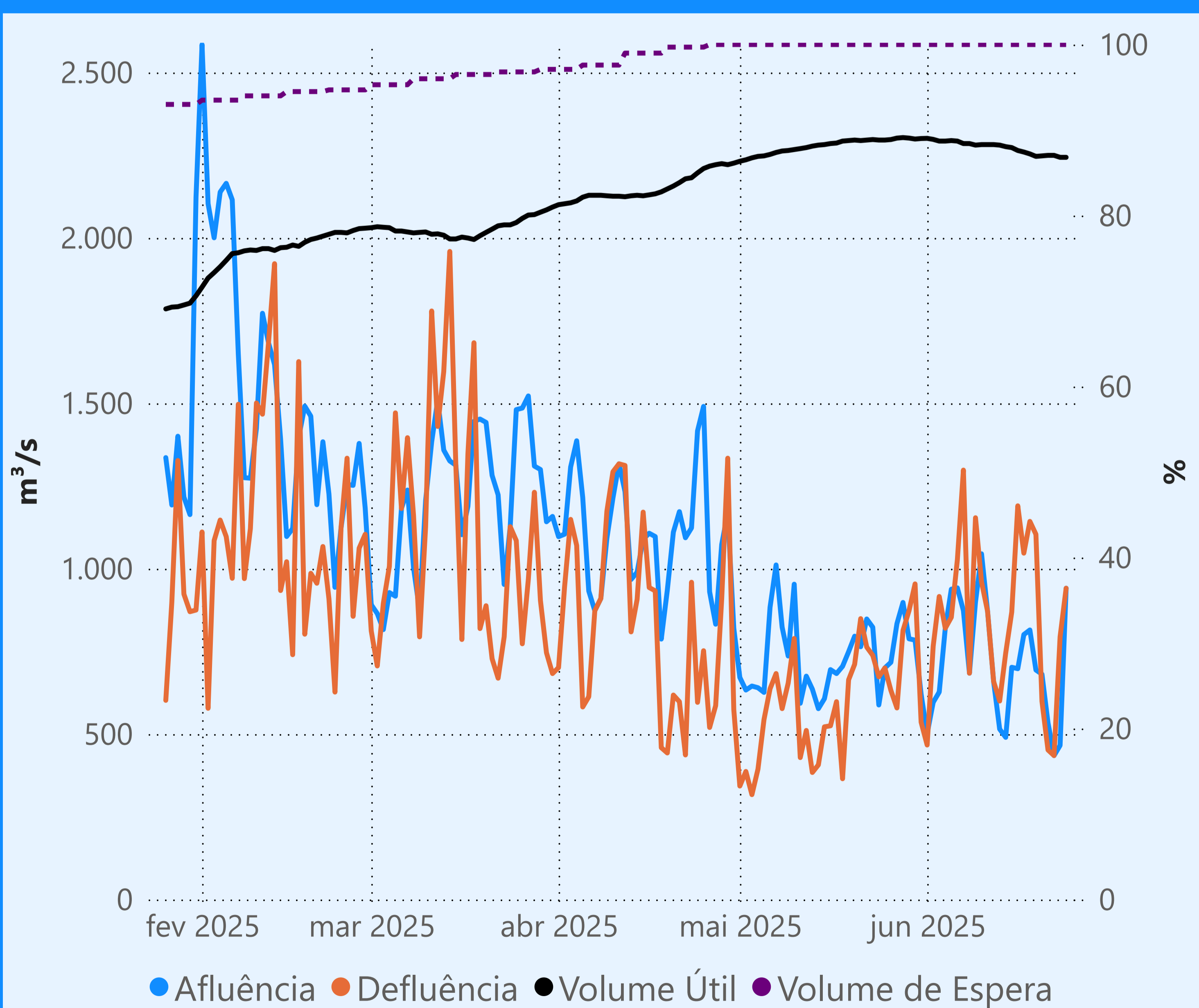
Vazão defluente média mensal (m³/s)

265
junho de 2025

Dia	Defluência	Dia	Defluência
1	172	16	314
2	182	17	343
3	193	18	350
4	356	19	259
5	348	20	244
6	415	21	146
7	306	22	143
8	239	23	194
9	390	24	213
10	392		
11	316		
12	219		
13	154		
14	182		
15	298		



Faixa de Operação Normal

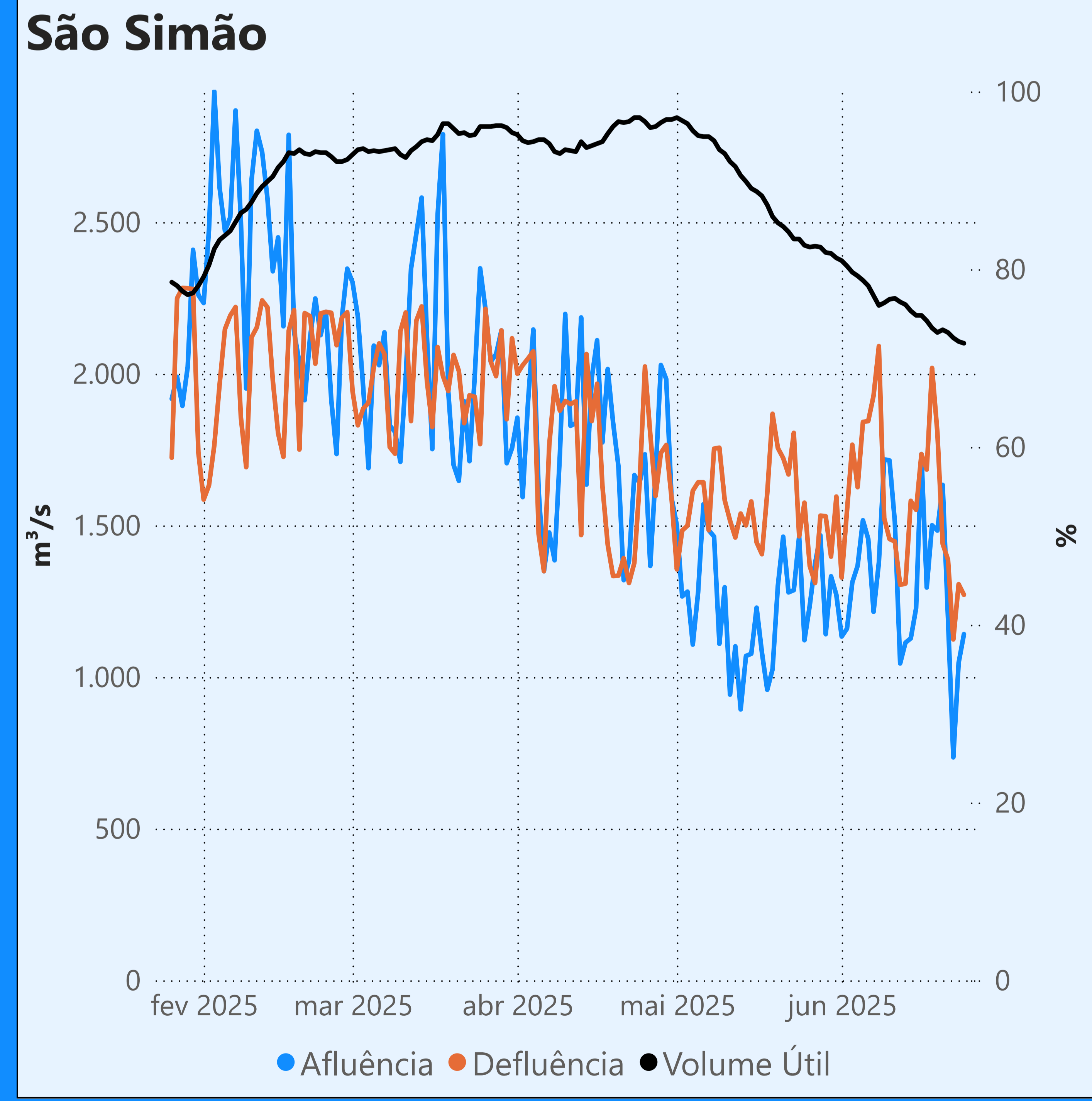


Vazão defluente máxima média diária igual à vazão máxima turbinada

Vazão defluente média mensal (m³/s)

850
junho de 2025

Dia	Defluência	Dia	Defluência
1	467	16	1.190
2	766	17	1.047
3	916	18	1.143
4	820	19	1.104
5	853	20	599
6	1.027	21	452
7	1.298	22	435
8	684	23	794
9	1.154	24	941
10	960		
11	871		
12	659		
13	600		
14	745		
15	869		



Saiba mais sobre os termos técnicos da operação dos reservatórios no [Glossário do Sistema de Acompanhamento de Reservatórios - SAR da ANA](#)

Superintendência de Operações e Eventos Críticos
Coordenação de Operação de Reservatórios e Sistemas Hídricos

Fonte: ONS
*Dados consistidos sujeitos a novas revisões