

Rio Paranaíba

Rio Paraná

Saiba mais sobre as condições de operação do Sistema Hídrico do Rio Grande na Resolução 193/2024

Luiz Carlos Barreto de Carvalho

Data	Afluencia (m³/s)	Defluência (m³/s)
21/06	375	417
22/06	284	294
23/06	519	509

Jaguara

Data	Afluencia (m³/s)	Defluência (m³/s)
21/06	436	460
22/06	300	217
23/06	497	462

Volume útil superior ou igual a 15%

Água Vermelha

Data	Afluencia (m³/s)	Defluência (m³/s)	Volume Útil (%)	Cota (m)
21/06	1.069	1.069	36,82	377,62
22/06	965	1.023	36,73	377,61
23/06	871	1.159	36,25	377,56

Faixa de Operação Normal

Sem restrição de vazão máxima defluente

Marechal Mascarenhas de Moraes (Peixoto)

Data	Afluencia (m³/s)	Defluência (m³/s)	Volume Útil (%)	Cota (m)
21/06	386	386	74,28	663,39
22/06	329	302	74,38	663,40
23/06	396	529	73,92	663,35

Rio Grande

Furnas

Data	Afluencia (m³/s)	Defluência (m³/s)	Volume Útil (%)	Cota (m)
21/06	41	313	65,11	763,40
22/06	315	315	65,11	763,40
23/06	380	516	65,04	763,39

Faixa de Operação Normal

Vazão máxima turbinada definida na outorga

Igarapava

Data	Afluencia (m³/s)	Defluência (m³/s)
21/06	513	572
22/06	285	293
23/06	538	521

Volta Grande

Data	Afluencia (m³/s)	Defluência (m³/s)
21/06	581	623
22/06	364	343
23/06	560	602

Maribondo

Data	Afluencia (m³/s)	Defluência (m³/s)	Volume Útil (%)	Cota (m)
21/06	864	864	55,90	440,14
22/06	647	681	55,85	440,13
23/06	720	921	55,52	440,07

Volume útil superior ou igual a 15%

Funil Grande

Data	Afluencia (m³/s)	Defluência (m³/s)
21/06	122	110
22/06	129	129
23/06	124	140

Itutinga

Data	Afluencia (m³/s)	Defluência (m³/s)
21/06	61	60
22/06	56	62
23/06	57	60

Rio Grande

Camargos

Data	Afluencia (m³/s)	Defluência (m³/s)	Volume Útil (%)
21/06	52	60	94,15
22/06	56	56	94,15
23/06	49	57	94,05

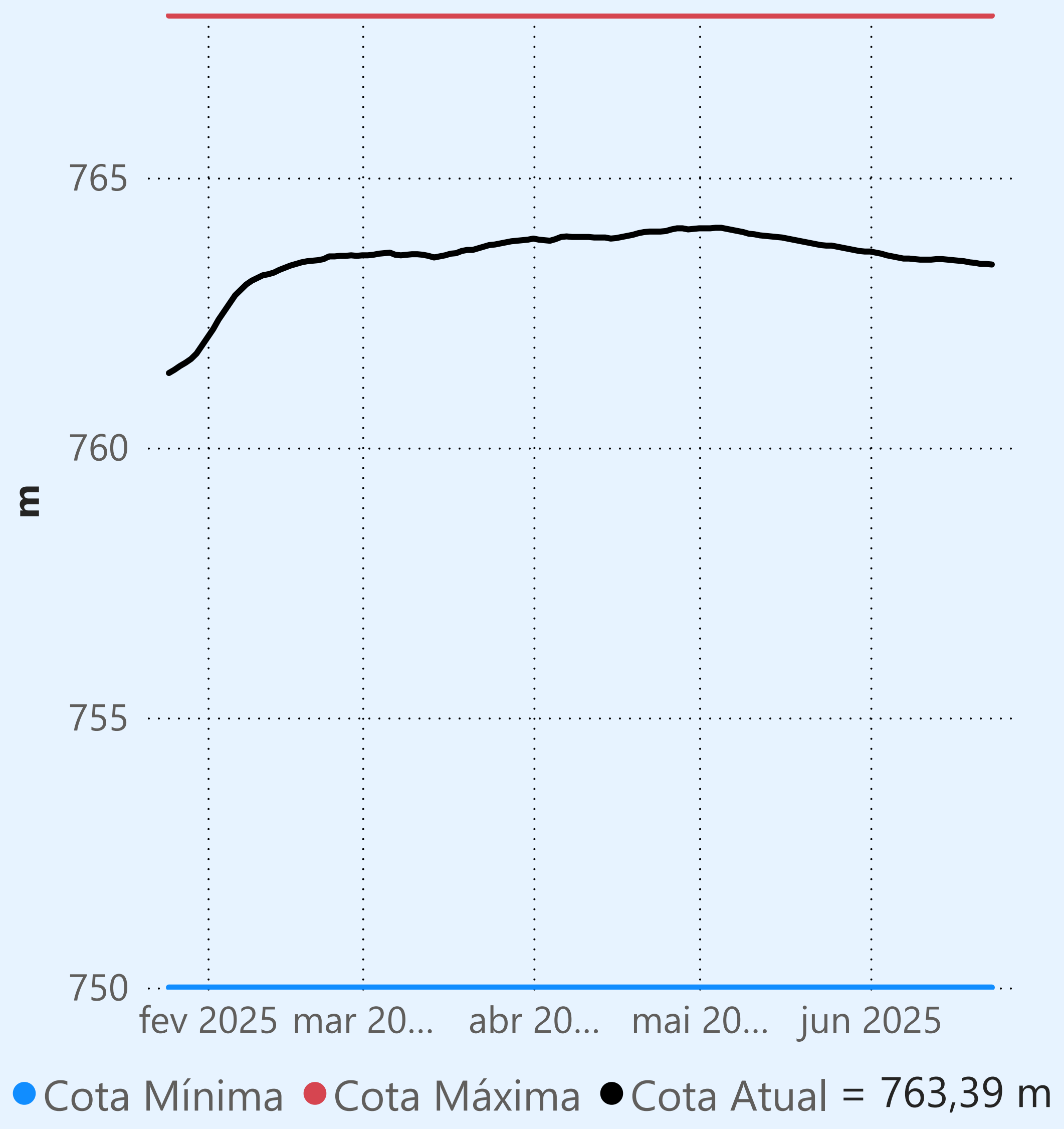
Rio Grande

Data de Referência

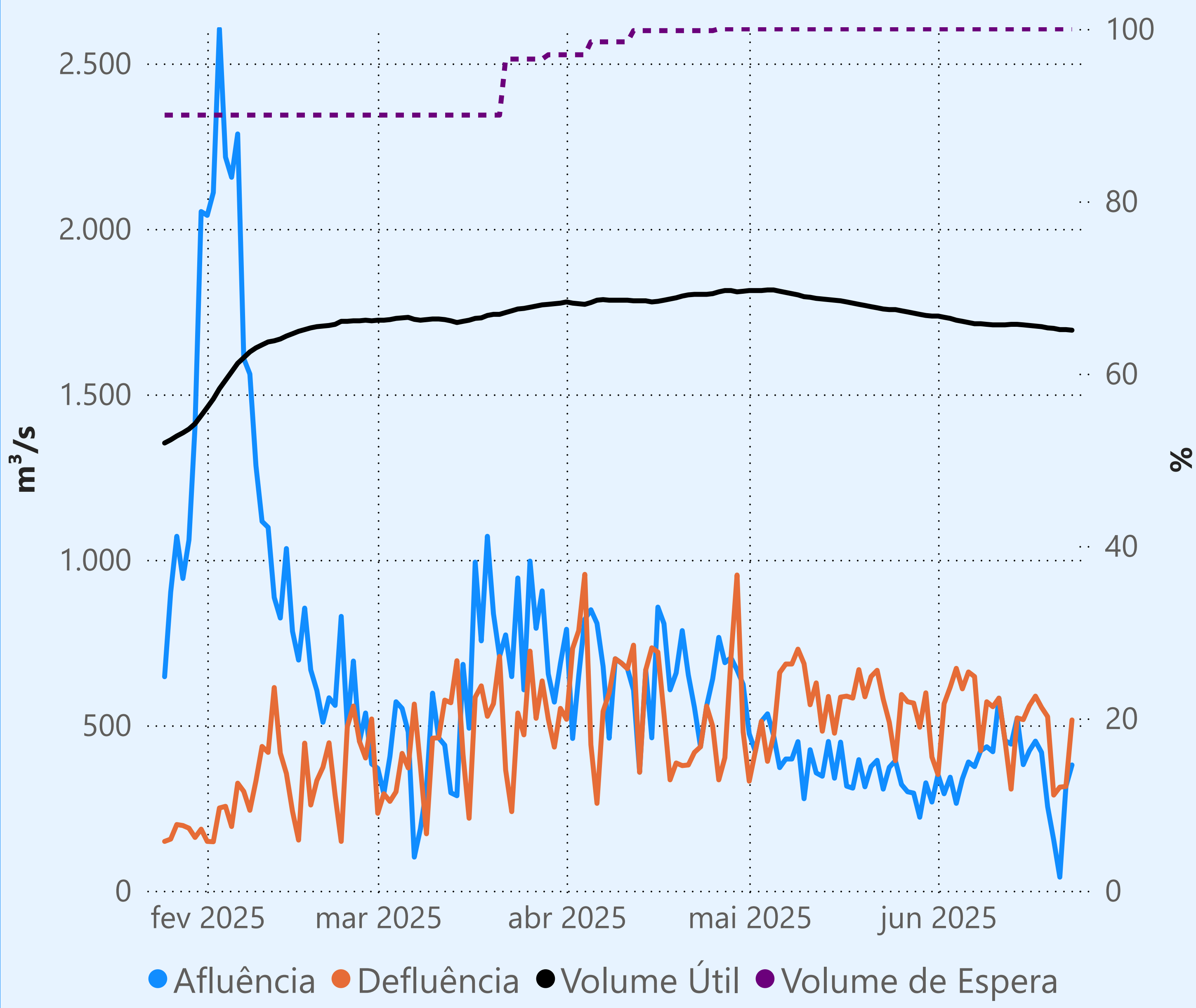
23/06/2025

Período Seco

Furnas



Faixa de Operação Normal



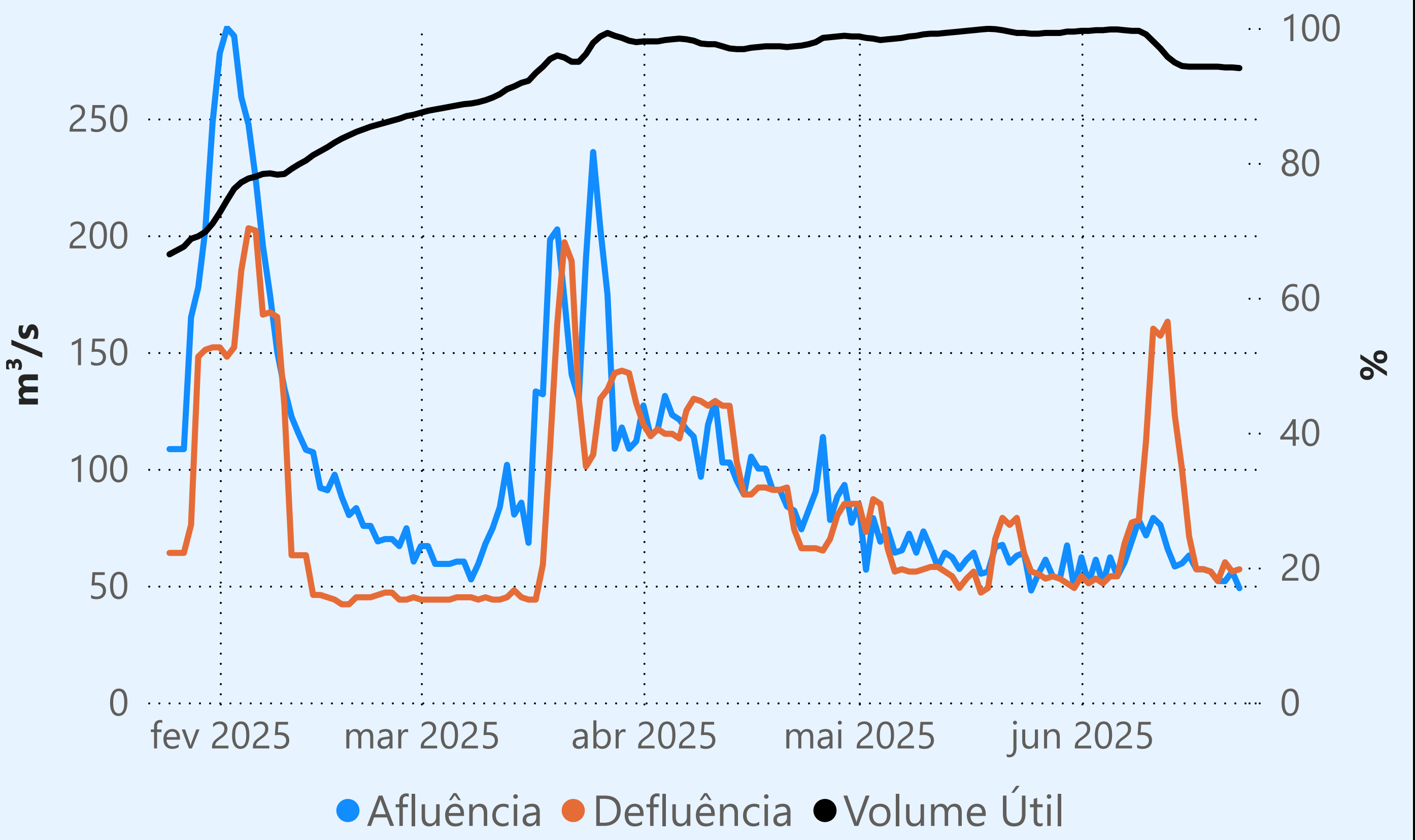
Vazão máxima turbinada definida na outorga

Vazão defluente média mensal (m³/s)

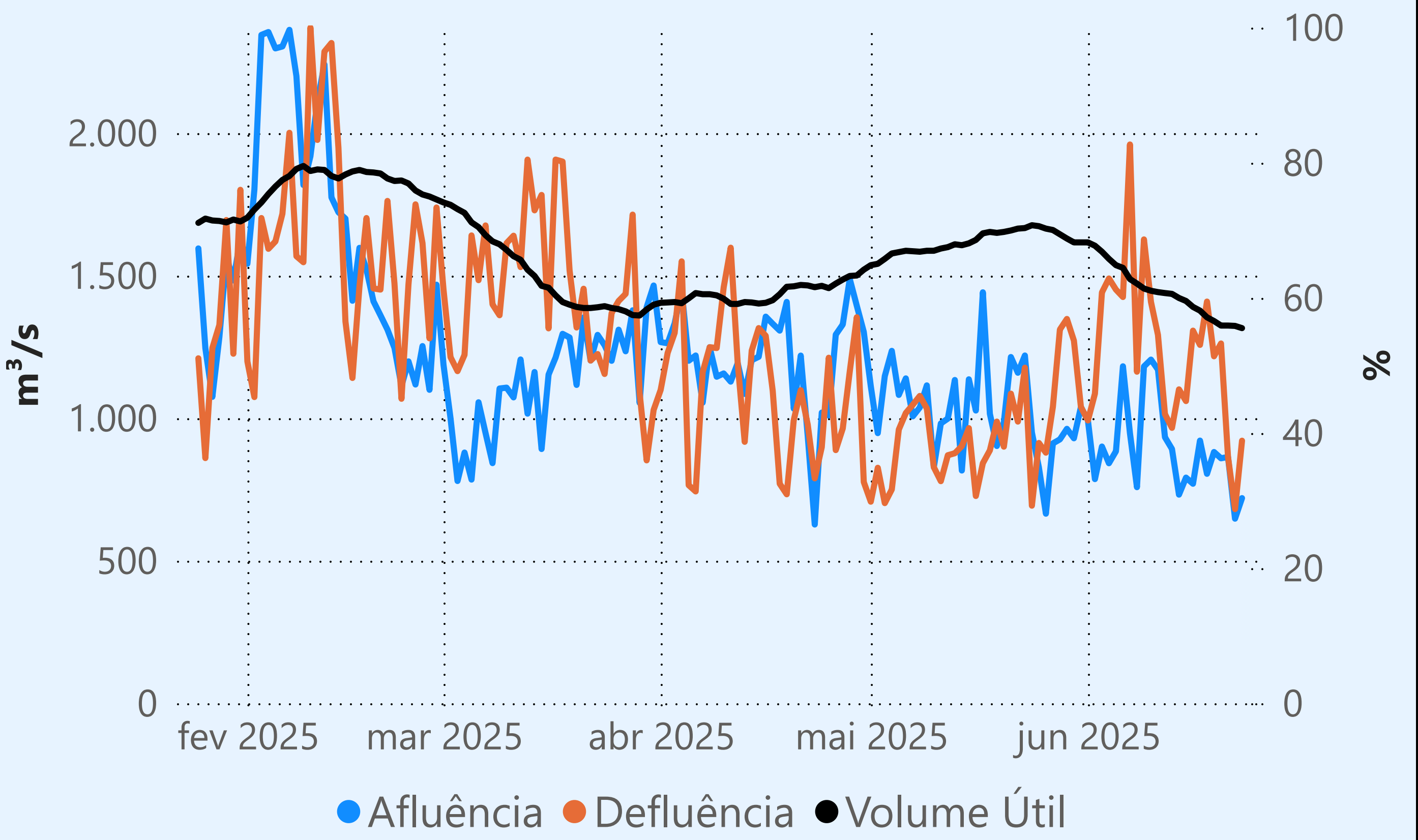
509
junho de 2025

Dia	Defluência	Dia	Defluência
1	351	16	559
2	565	17	588
3	615	18	554
4	672	19	526
5	610	20	289
6	661	21	313
7	647	22	315
8	423	23	516
9	571		
10	556		
11	582		
12	454		
13	307		
14	522		
15	517		

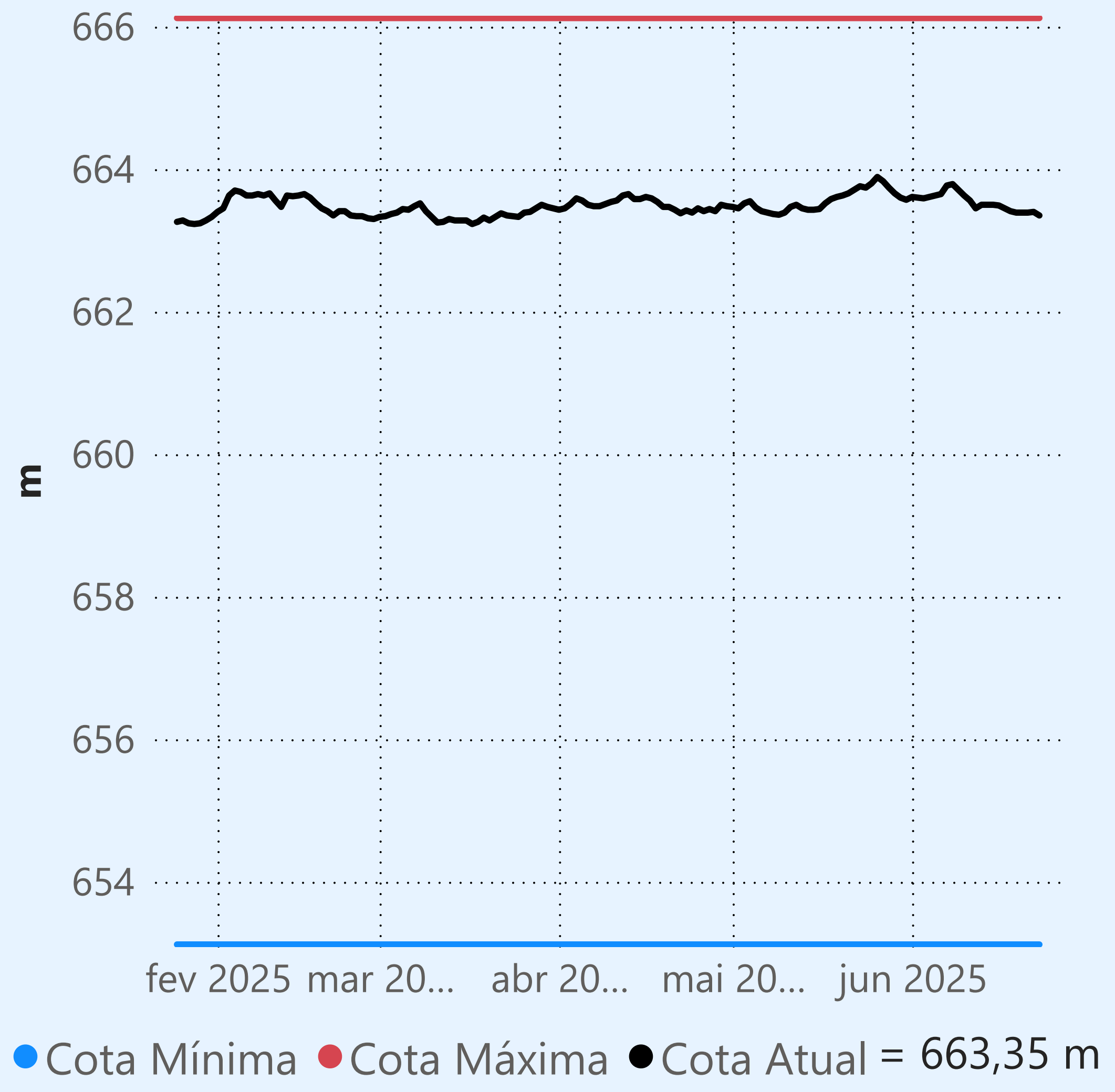
Camargos



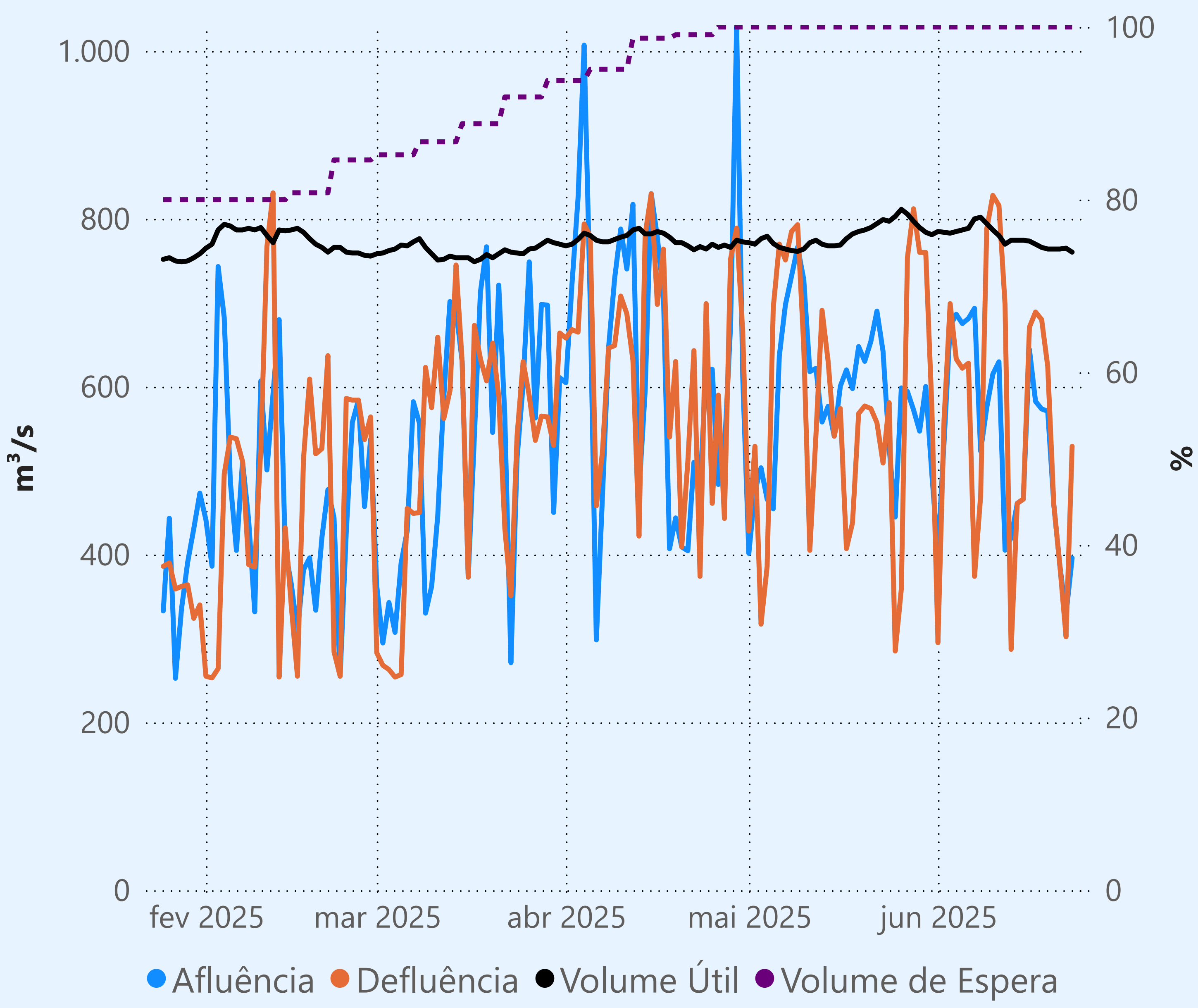
Maribondo



Marechal Mascarenhas de Moraes (Peixoto)



Faixa de Operação Normal



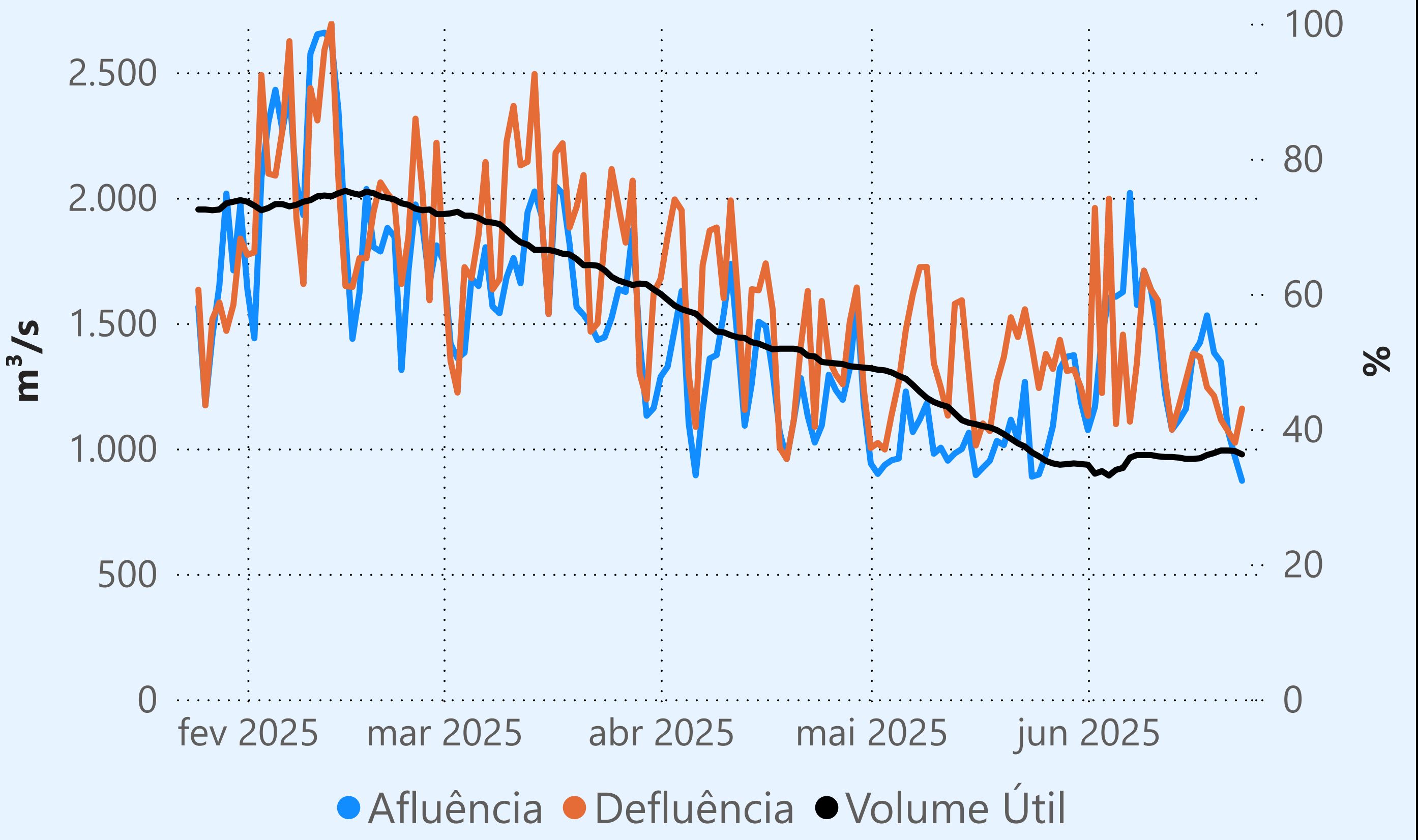
Sem restrição de vazão máxima defluente

Vazão defluente média mensal (m³/s)

564
junho de 2025

Dia	Defluência	Dia	Defluência
1	295	16	671
2	560	17	689
3	699	18	680
4	633	19	624
5	622	20	459
6	628	21	386
7	374	22	302
8	470	23	529
9	788		
10	828		
11	816		
12	698		
13	287		
14	461		
15	466		

Água Vermelha



Saiba mais sobre as condições de operação do Sistema Hídrico do Rio Paranaíba na [Resolução 194/2024](#)

Cachoeira Dourada

Data	Afluencia (m³/s)	Defluência (m³/s)
21/06	346	376
22/06	415	362
23/06	600	508

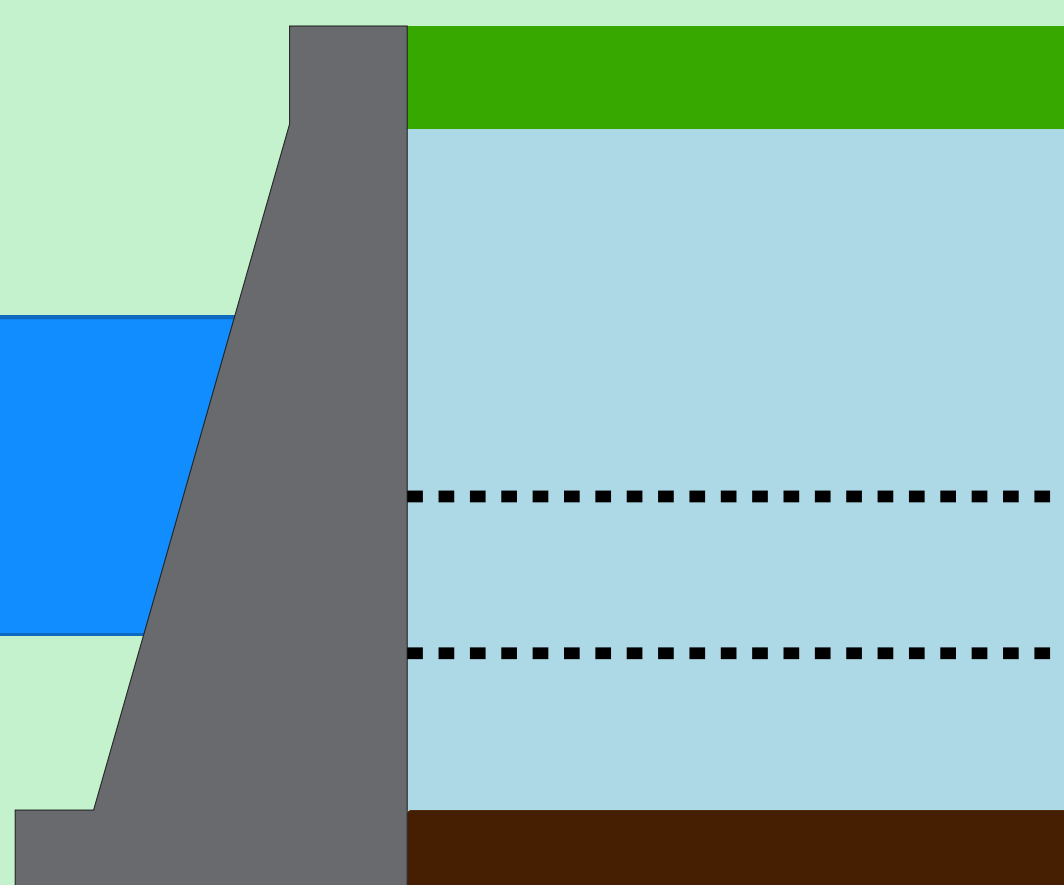
Rio Paranaíba

Faixa de Operação Normal

Vazão defluente máxima média diária igual à vazão máxima turbinada

Itumbiara

Data	Afluencia (m³/s)	Defluência (m³/s)	Volume Útil (%)	Cota (m)
21/06	534	452	87,04	517,83
22/06	435	435	87,04	517,83
23/06	466	794	86,81	517,79



Theodomiro Carneiro Santiago (Emborcação)

Data	Afluencia (m³/s)	Defluência (m³/s)	Volume Útil (%)	Cota (m)
21/06	223	146	57,84	647,06
22/06	143	143	57,84	647,06
23/06	156	194	57,82	647,05

Faixa de Operação Normal

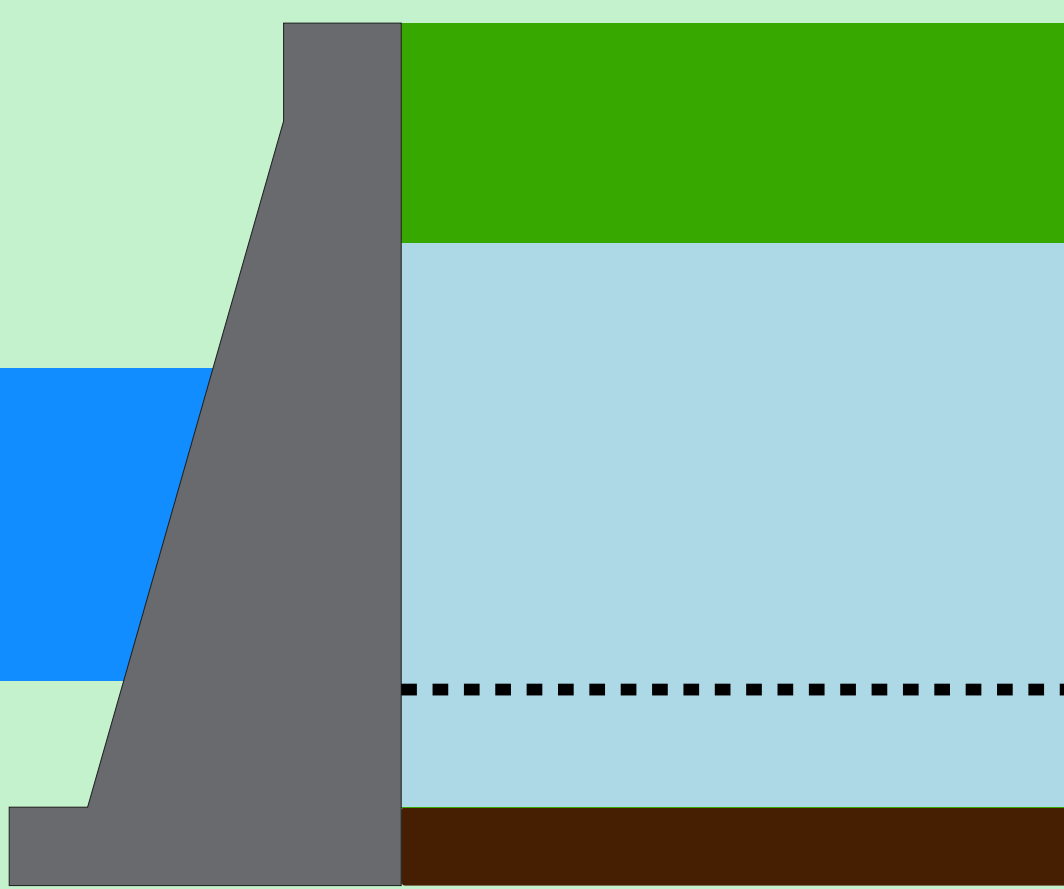
Vazão defluente máxima média diária igual à vazão máxima turbinada

Data de Referência

23/06/2025

Período Seco

Volume útil superior ou igual a 15%



São Simão

Data	Afluencia (m³/s)	Defluência (m³/s)	Volume Útil (%)	Cota (m)
21/06	1.193	1.387	72,88	398,43
22/06	735	1.124	72,28	398,37
23/06	1.047	1.306	71,87	398,33

Rio Grande

Rio Paranaíba

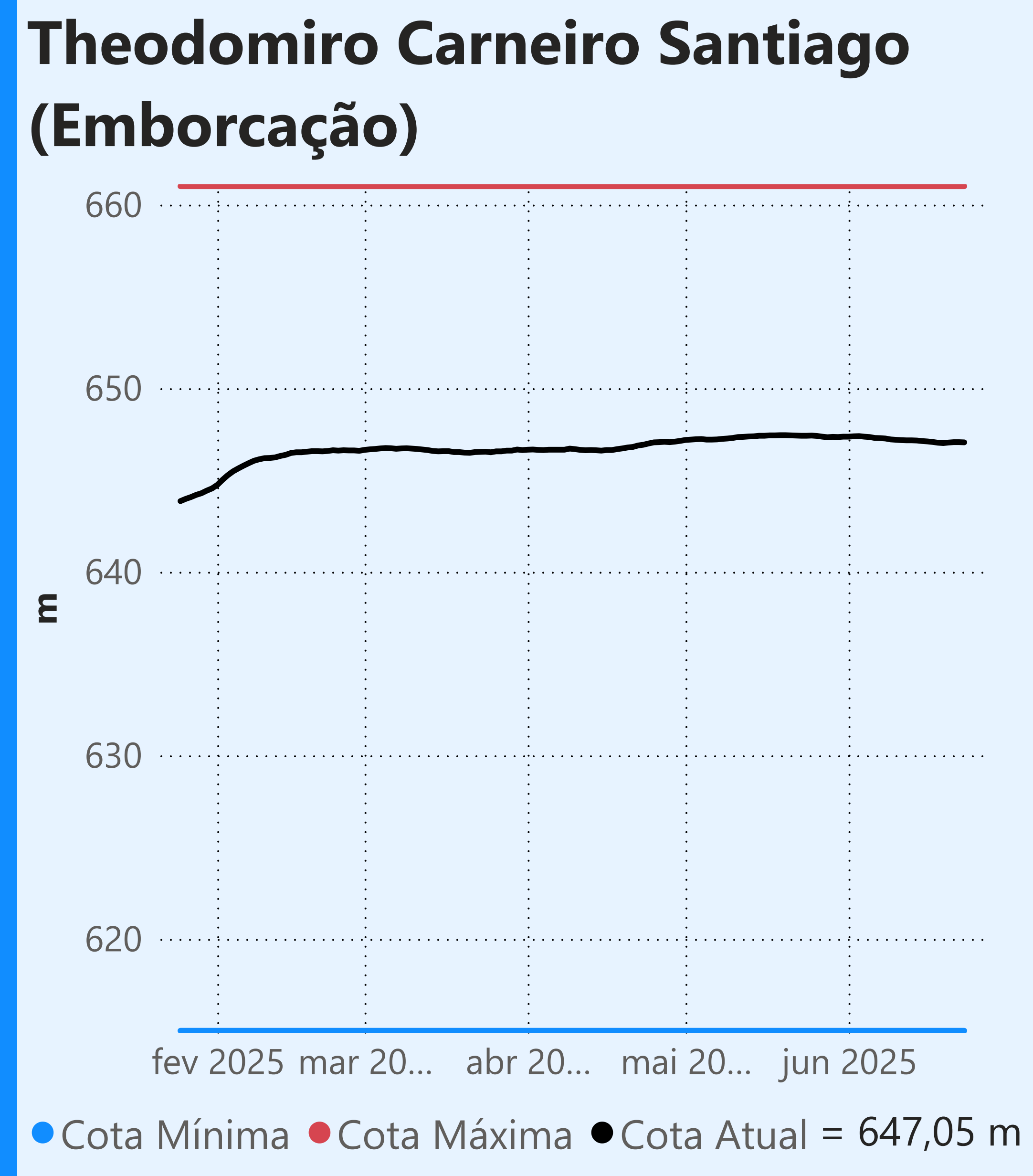
Rio Paraná

Saiba mais sobre os termos técnicos da operação dos reservatórios no [Glossário do Sistema de Acompanhamento de Reservatórios - SAR da ANA](#)

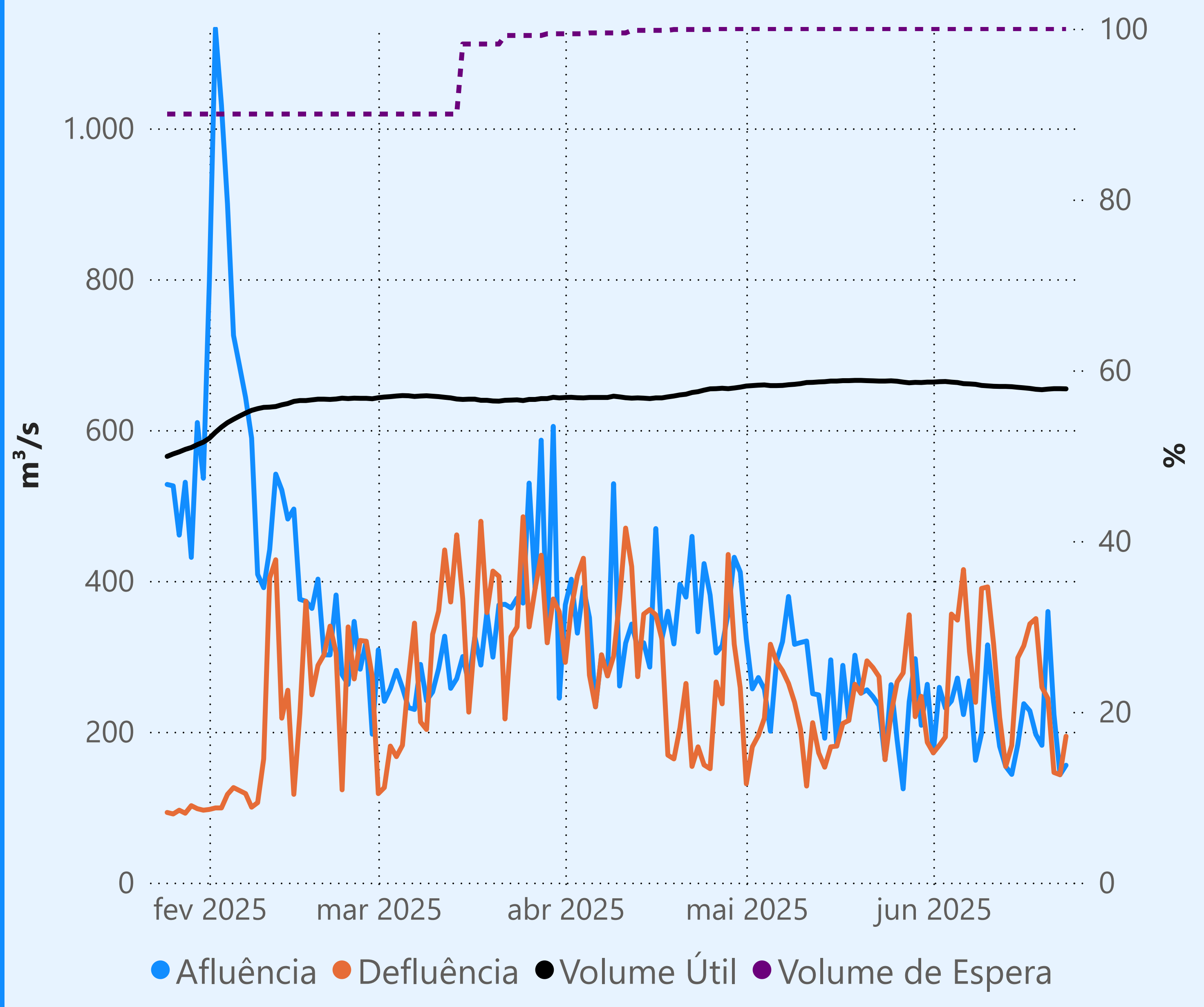
Superintendência de Operações e Eventos Críticos
Coordenação de Operação de Reservatórios e Sistemas Hídricos

Fonte: ONS

*Dados consistidos sujeitos a novas revisões



Faixa de Operação Normal

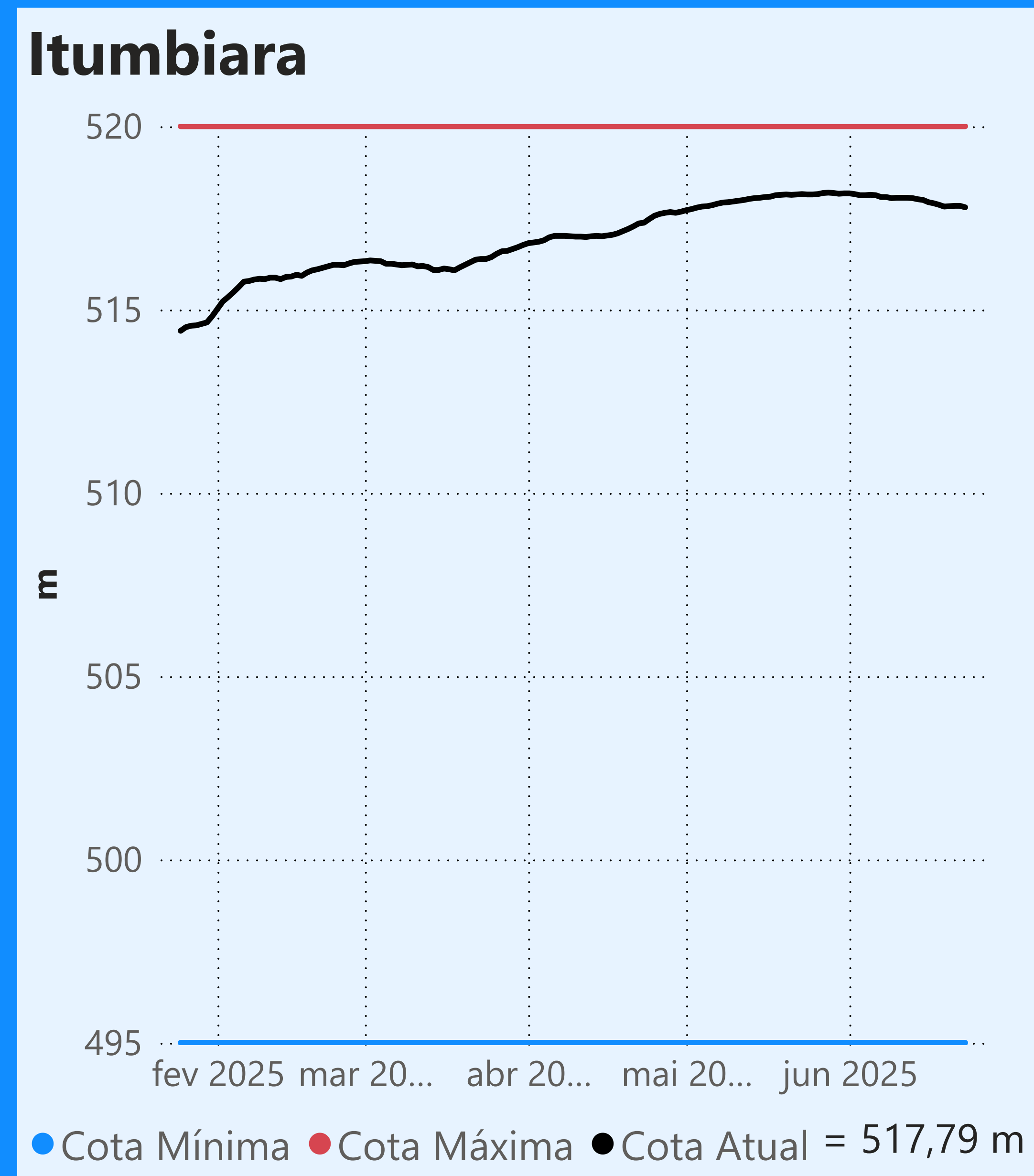
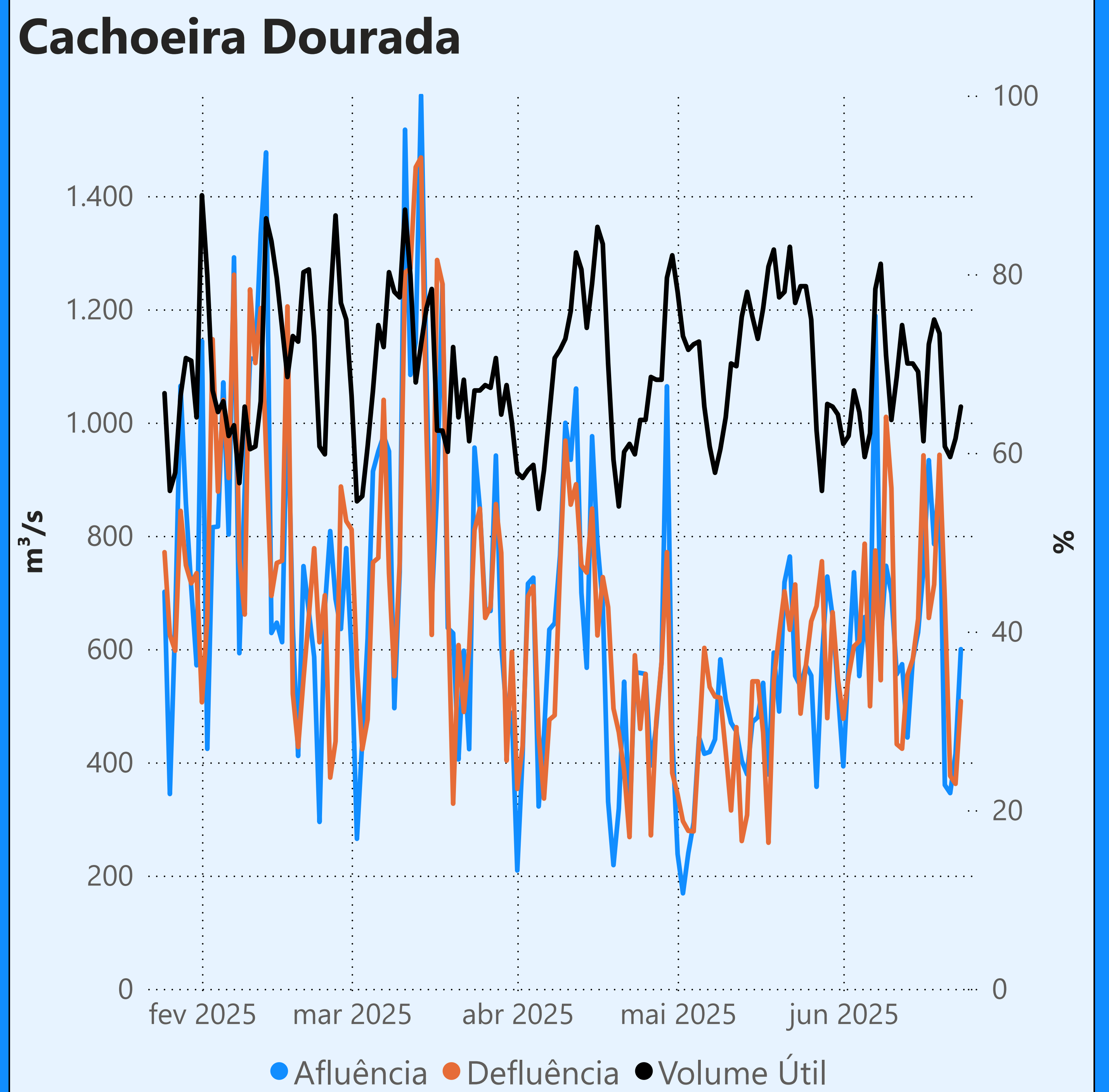


Vazão defluente máxima média diária igual à vazão máxima turbinada

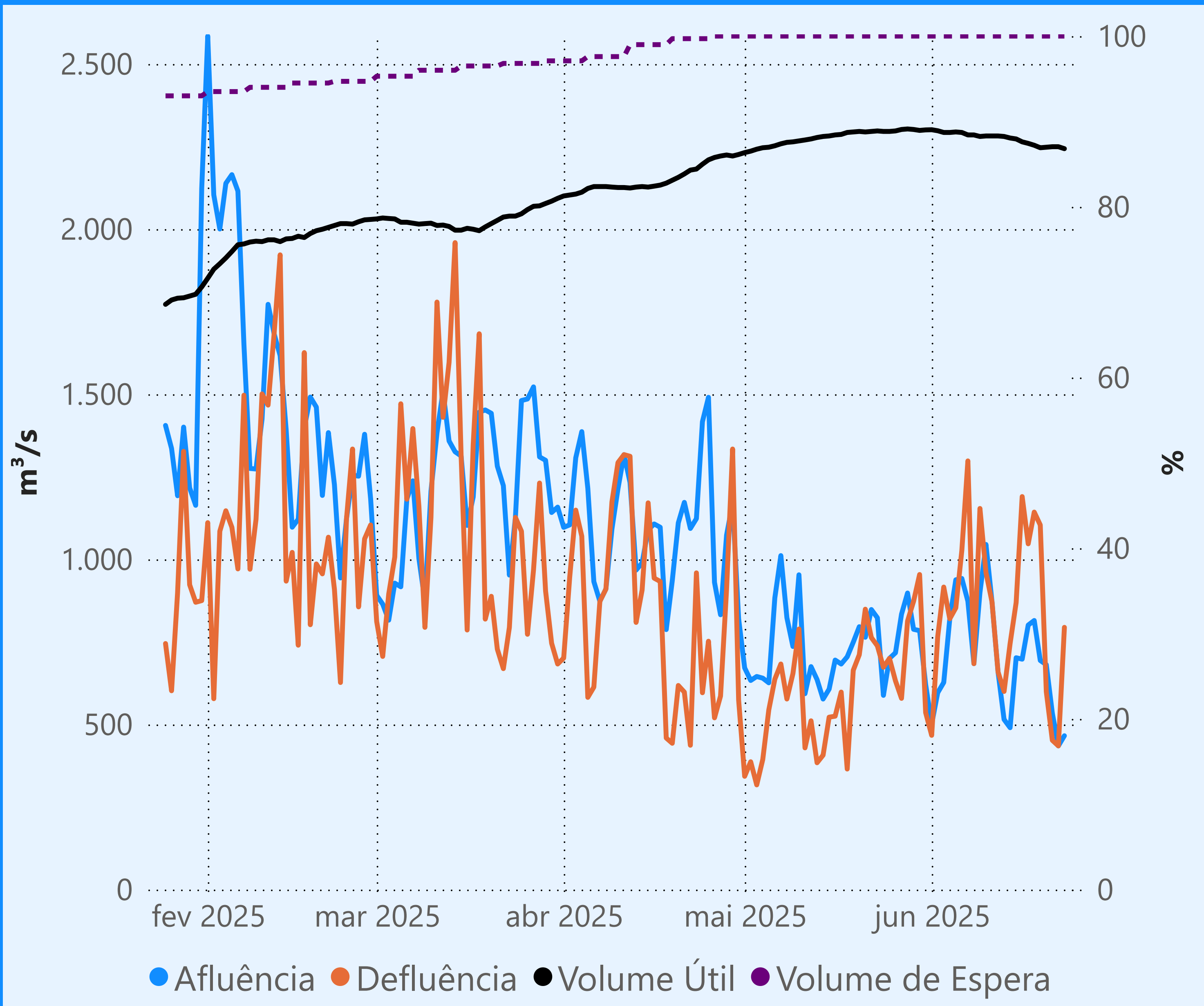
Vazão defluente média mensal (m³/s)

268
junho de 2025

Dia	Defluência	Dia	Defluência
1	172	16	314
2	182	17	343
3	193	18	350
4	356	19	259
5	348	20	244
6	415	21	146
7	306	22	143
8	239	23	194
9	390		
10	392		
11	316		
12	219		
13	154		
14	182		
15	298		



Faixa de Operação Normal



Vazão defluente máxima média diária igual à vazão máxima turbinada

Vazão defluente média mensal (m³/s)

846
junho de 2025

Dia	Defluência	Dia	Defluência
1	467	16	1.190
2	766	17	1.047
3	916	18	1.143
4	820	19	1.104
5	853	20	599
6	1.027	21	452
7	1.298	22	435
8	684	23	794
9	1.154		
10	960		
11	871		
12	659		
13	600		
14	745		
15	869		

