



Acompanhamento do Sistema Hídrico do Rio Grande

Data do boletim
18/06/2025

Saiba mais sobre as condições de operação do Sistema Hídrico do Rio Grande na Resolução 193/2024

Faixa de Operação Normal
Sem restrição de vazão máxima defluente

Marechal Mascarenhas de Moraes (Peixoto)

Data	Afluência (m³/s)	Defluência (m³/s)	Volume Útil (%)	Cota (m)
15/06	466	466	75,30	663,50
16/06	644	671	75,20	663,49
17/06	583	689	74,84	663,45

Luiz Carlos Barreto de Carvalho

Data	Afluência (m³/s)	Defluência (m³/s)
15/06	458	489
16/06	663	710
17/06	687	677

Jaguara

Data	Afluência (m³/s)	Defluência (m³/s)
15/06	503	500
16/06	725	642
17/06	695	692

Igarapava

Data	Afluência (m³/s)	Defluência (m³/s)
15/06	579	630
16/06	741	724
17/06	774	727

Volta Grande

Data	Afluência (m³/s)	Defluência (m³/s)
15/06	600	558
16/06	755	672
17/06	755	734

Maribondo

Data	Afluência (m³/s)	Defluência (m³/s)	Volume Útil (%)	Cota (m)
15/06	791	1.060	59,54	440,80
16/06	770	1.307	58,66	440,64
17/06	921	1.257	58,11	440,54

Volume útil superior ou igual a 15%

Funil Grande

Data	Afluência (m³/s)	Defluência (m³/s)
15/06	172	180
16/06	160	160
17/06	122	126

Itutinga

Data	Afluência (m³/s)	Defluência (m³/s)
15/06	102	101
16/06	73	74
17/06	57	60

Furnas

Data	Afluência (m³/s)	Defluência (m³/s)	Volume Útil (%)	Cota (m)
15/06	381	517	65,66	763,48
16/06	423	559	65,59	763,47
17/06	452	588	65,52	763,46

Camargos

Data	Afluência (m³/s)	Defluência (m³/s)	Volume Útil (%)
15/06	59	100	94,36
16/06	63	71	94,26
17/06	57	57	94,26

Faixa de Operação Normal
Vazão máxima turbinada definida na outorga

Data de Referência

17/06/2025

Período Seco

Rio Paranaíba

Rio Paraná

Rio Grande

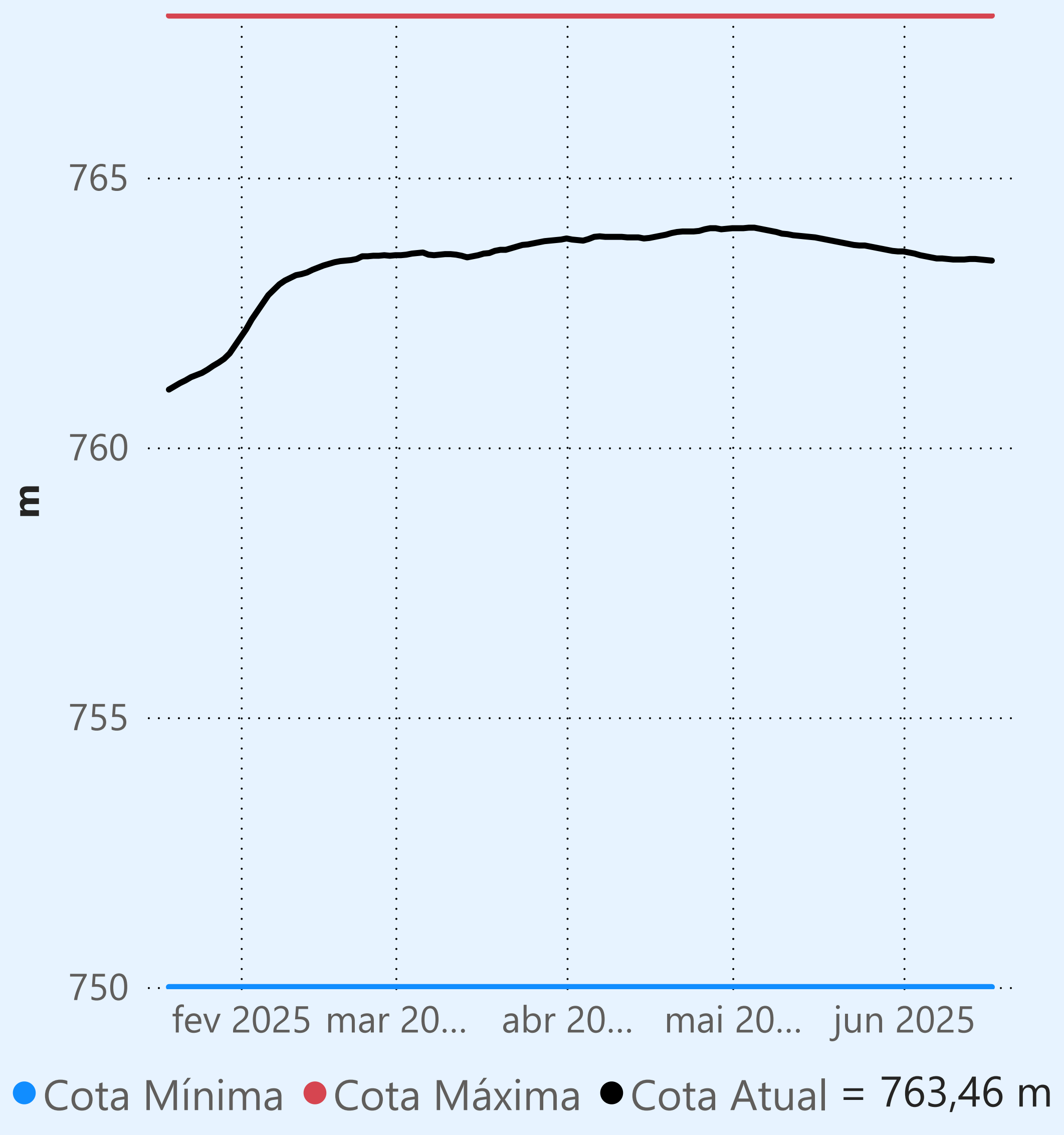
Saiba mais sobre os termos técnicos da operação dos reservatórios no Glossário do Sistema de Acompanhamento de Reservatórios - SAR da ANA

Superintendência de Operações e Eventos Críticos
Coordenação de Operação de Reservatórios e Sistemas Hídricos

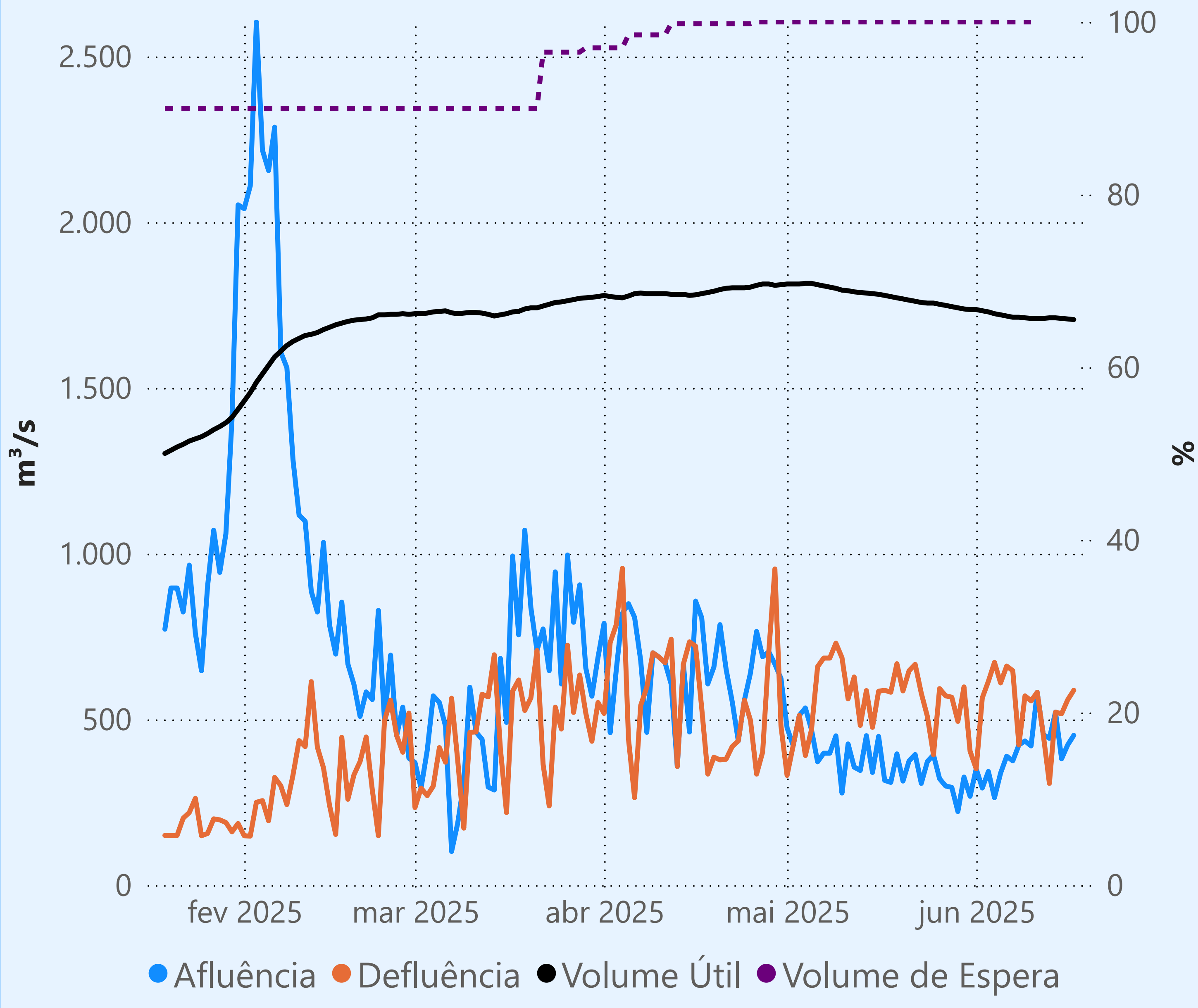
Fonte: ONS

*Dados consistidos sujeitos a novas revisões

Furnas



Faixa de Operação Normal



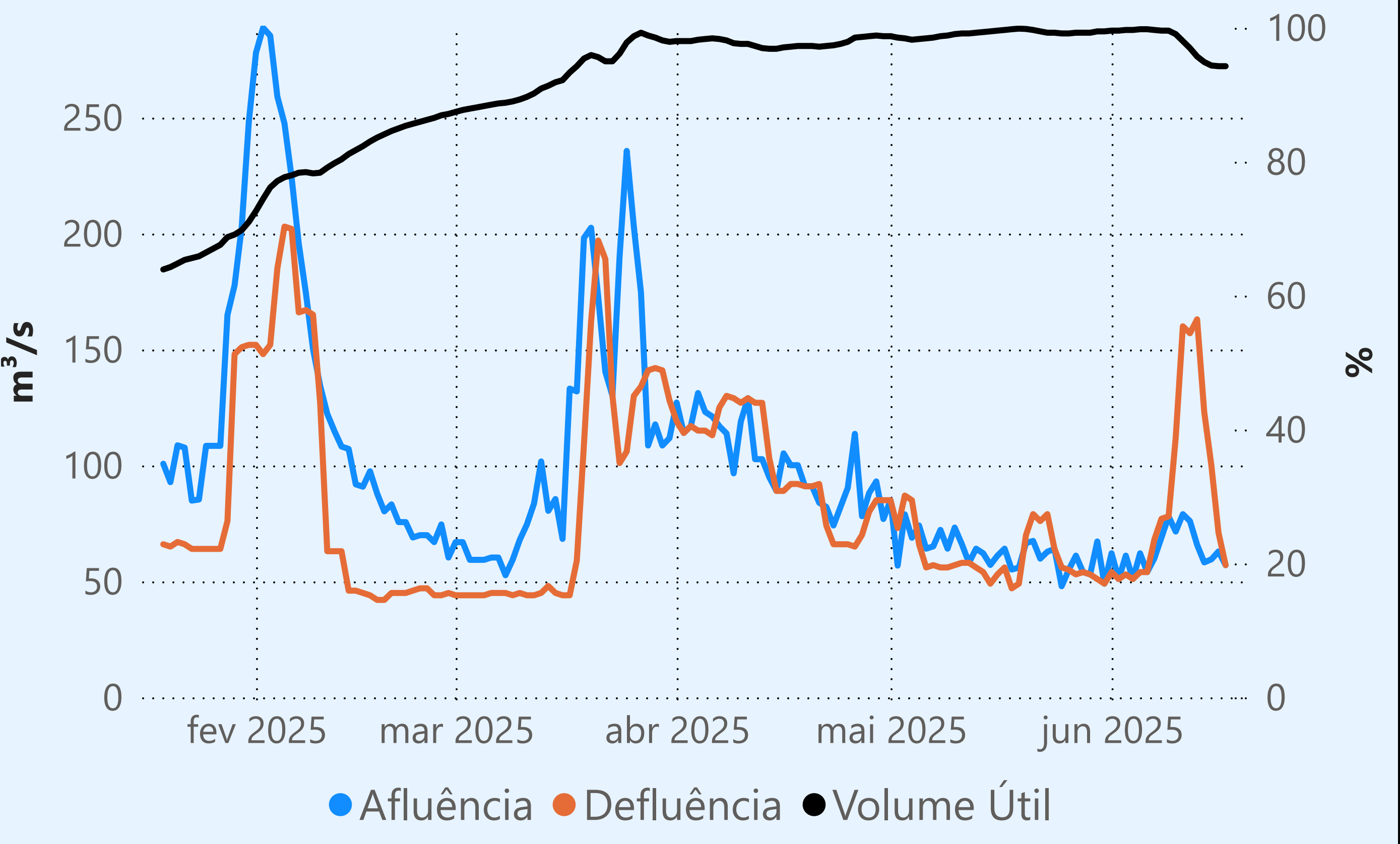
Vazão máxima turbinada definida na outorga

Vazão defluente média mensal (m³/s)

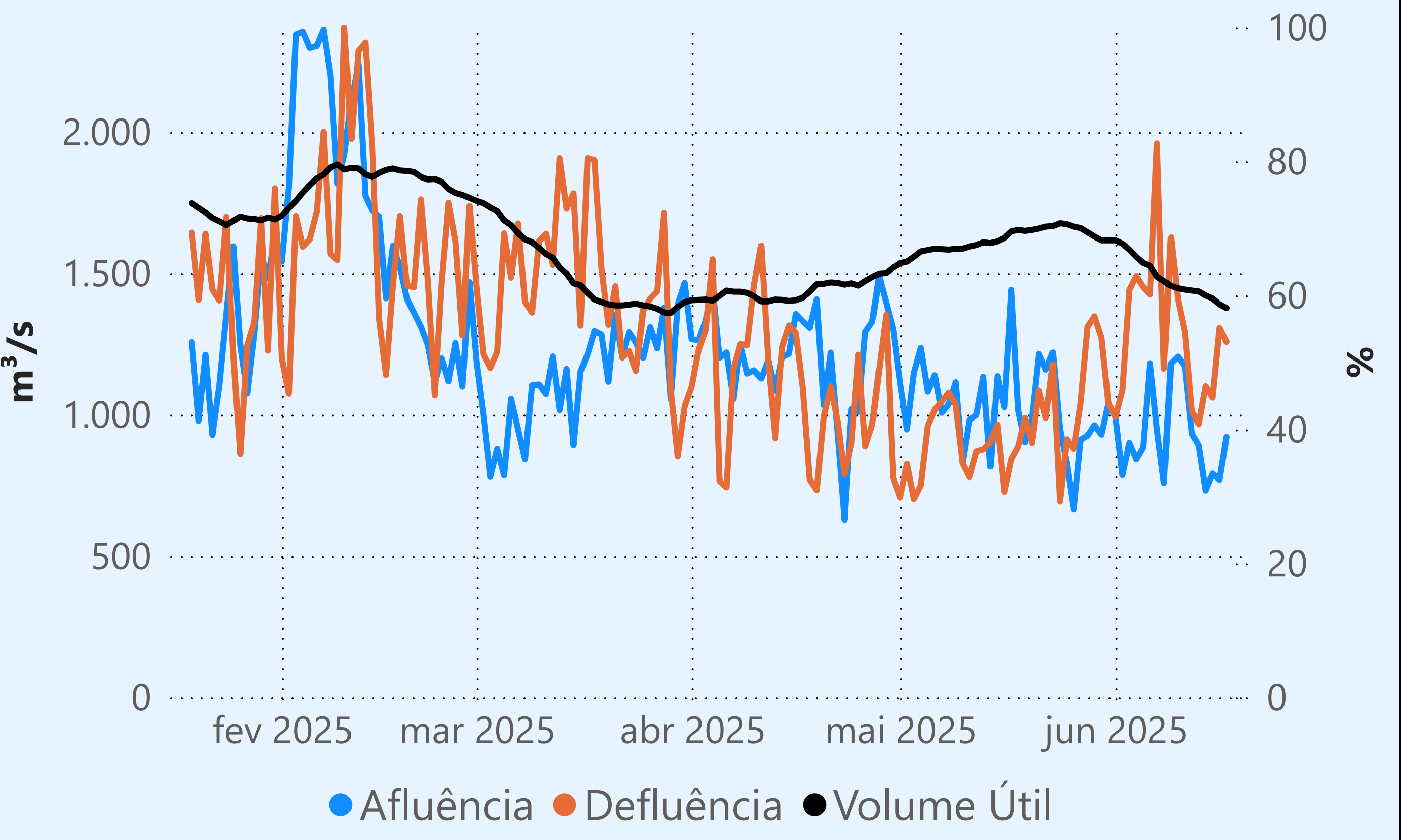
541
junho de 2025

Dia	Defluência	Dia	Defluência
1	351	16	559
2	565	17	588
3	615		
4	672		
5	610		
6	661		
7	647		
8	423		
9	571		
10	556		
11	582		
12	454		
13	307		
14	522		
15	517		

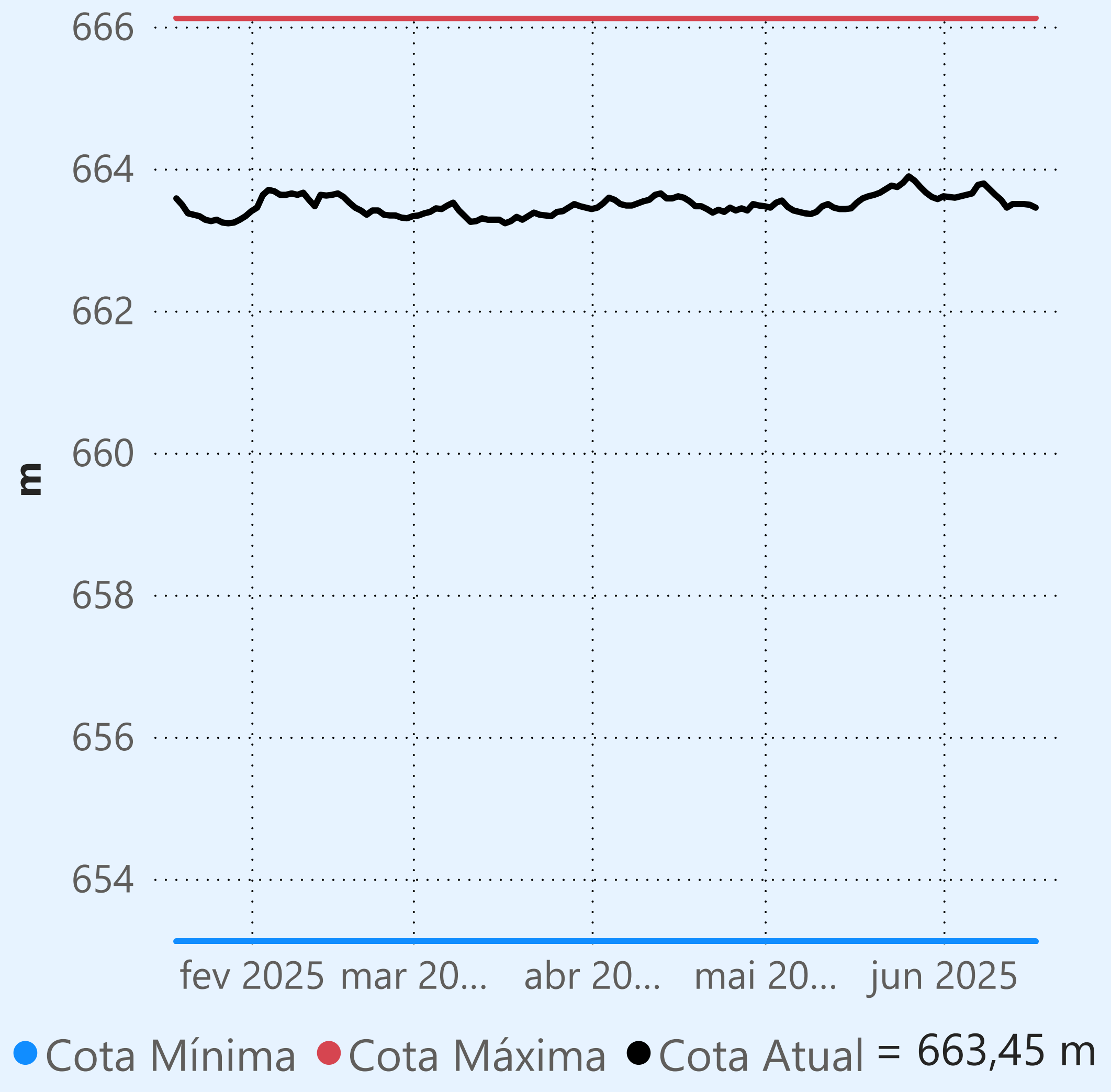
Camargos



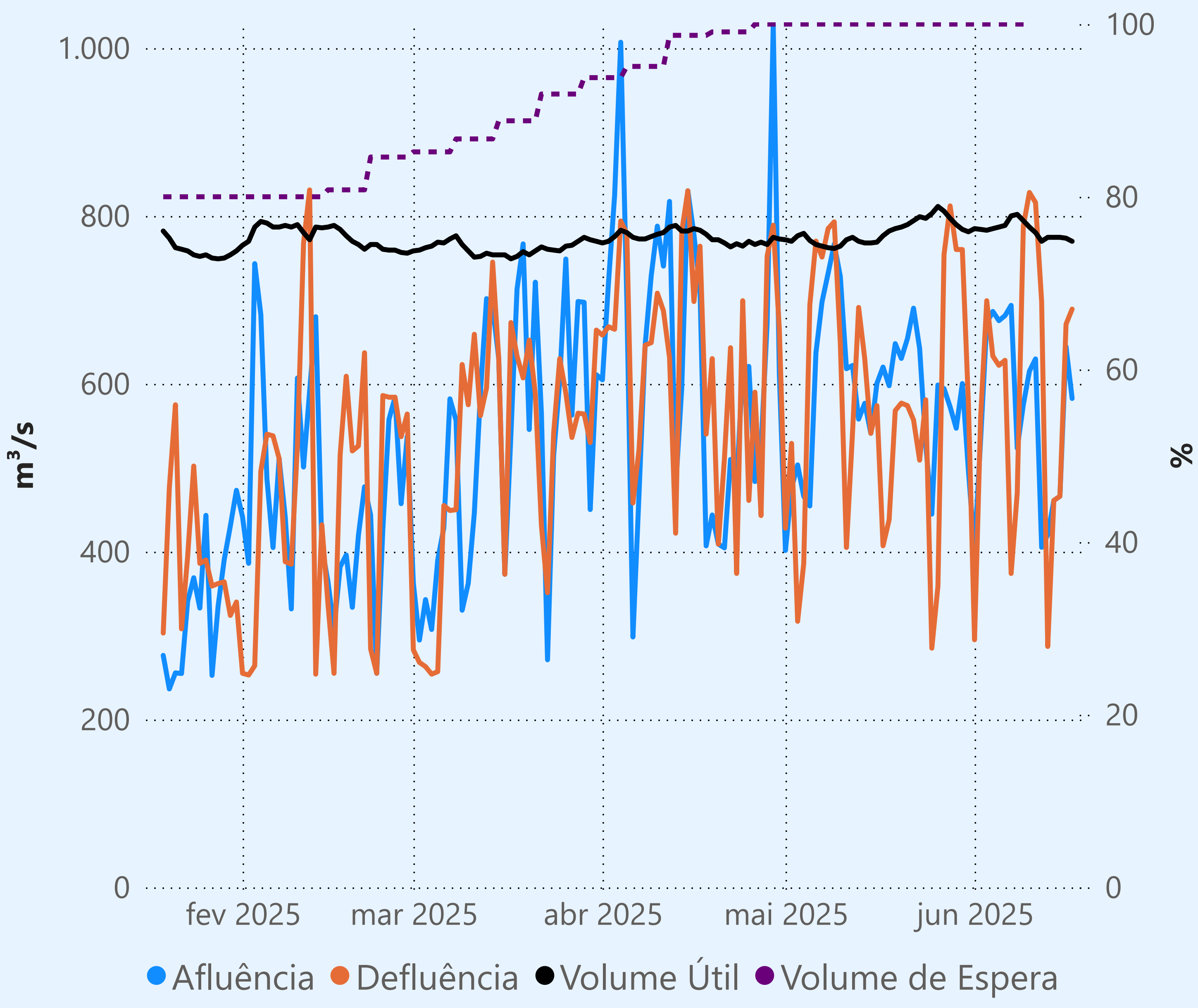
Maribondo



Marechal Mascarenhas de Moraes (Peixoto)



Faixa de Operação Normal



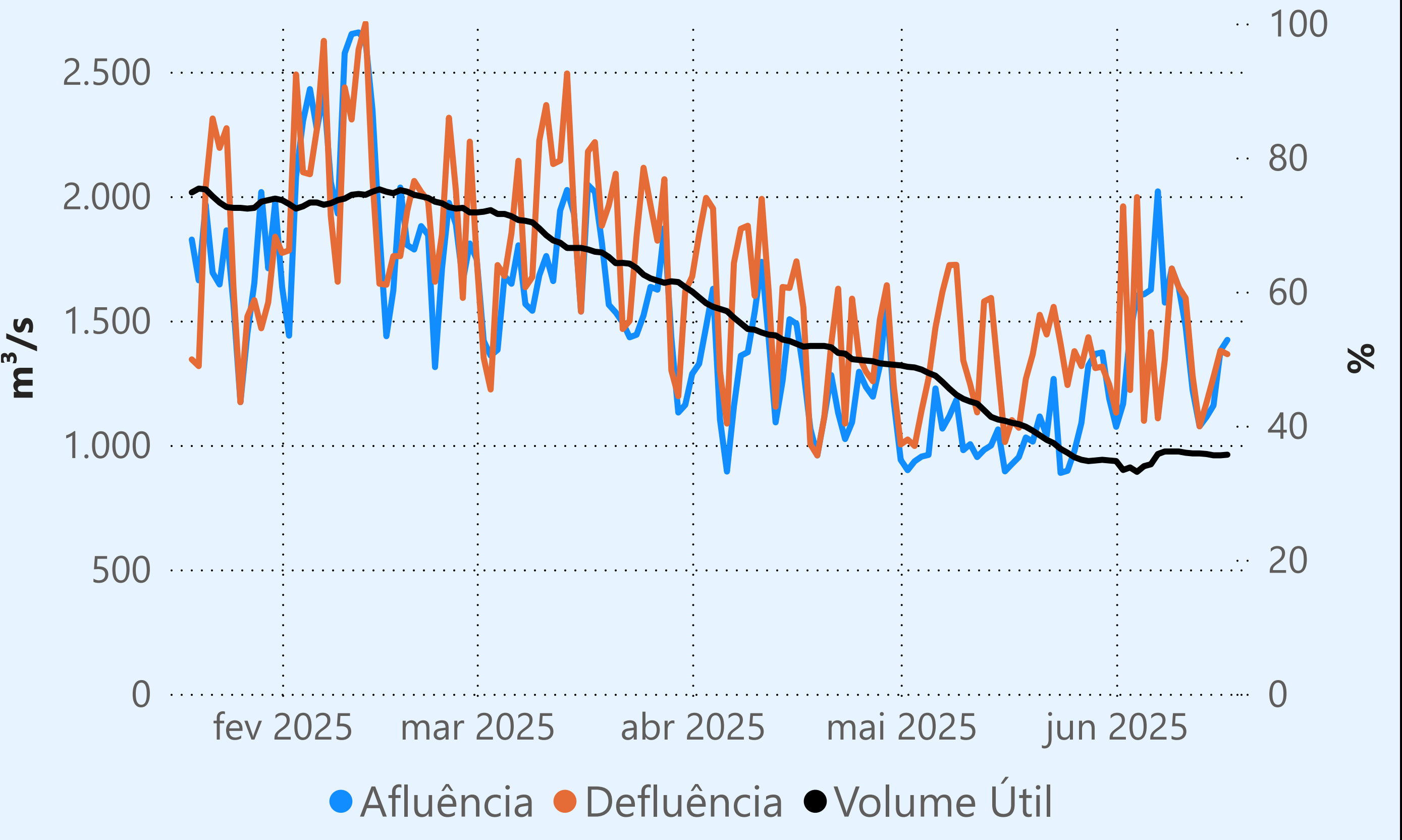
Sem restrição de vazão máxima defluente

Vazão defluente média mensal (m³/s)

587
junho de 2025

Dia	Defluência	Dia	Defluência
1	295	16	671
2	560	17	689
3	699		
4	633		
5	622		
6	628		
7	374		
8	470		
9	788		
10	828		
11	816		
12	698		
13	287		
14	461		
15	466		

Água Vermelha



Faixa de Operação Normal

Vazão defluente máxima média diária igual à vazão máxima turbinada

Data	Afluencia (m ³ /s)	Defluência (m ³ /s)
15/06	630	653
16/06	742	942
17/06	933	655

Data	Afluência (m³/s)	Defluência (m³/s)	Volume Útil (%)	Cota (m)
15/06	617	869	87,95	517,99
16/06	698	1.190	87,61	517,93
17/06	637	1.047	87,32	517,88

Volume útil superior ou igual a 15%

Data	Afluência (m³/s)	Defluência (m³/s)	Volume Útil (%)	Cota (m)
15/06	1.227	1.551	74,81	398,62
16/06	1.735	1.735	74,81	398,62
17/06	1.165	1.684	74,00	398,54

Theodomiro Carneiro Santiago (Emborcação)

Data	Afluência (m³/s)	Defluência (m³/s)	Volume Útil (%)	Cota (m)
15/06	183	298	58,00	647,12
16/06	237	314	57,94	647,10
17/06	228	343	57,87	647,07

Faixa de Operação Normal

Vazão defluente máxima média diária igual
à vazão máxima turbinada

Data de Referência

17/06/2025

Período Seco

Rio Paranaíba

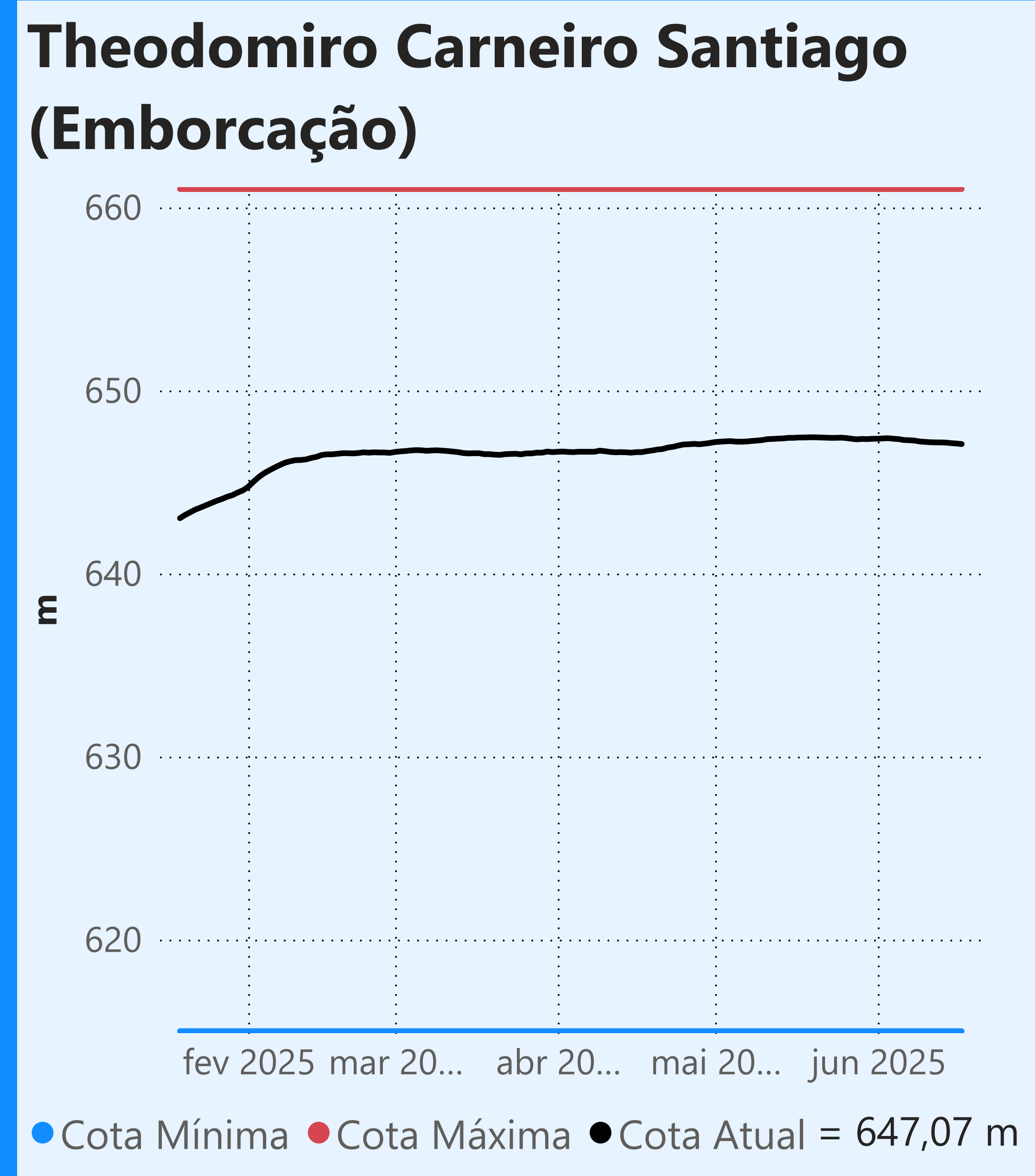
Rio Paraná

Saiba mais sobre os termos técnicos da operação dos reservatórios no [Glossário do Sistema de Acompanhamento de Reservatórios - SAR da ANA](#)

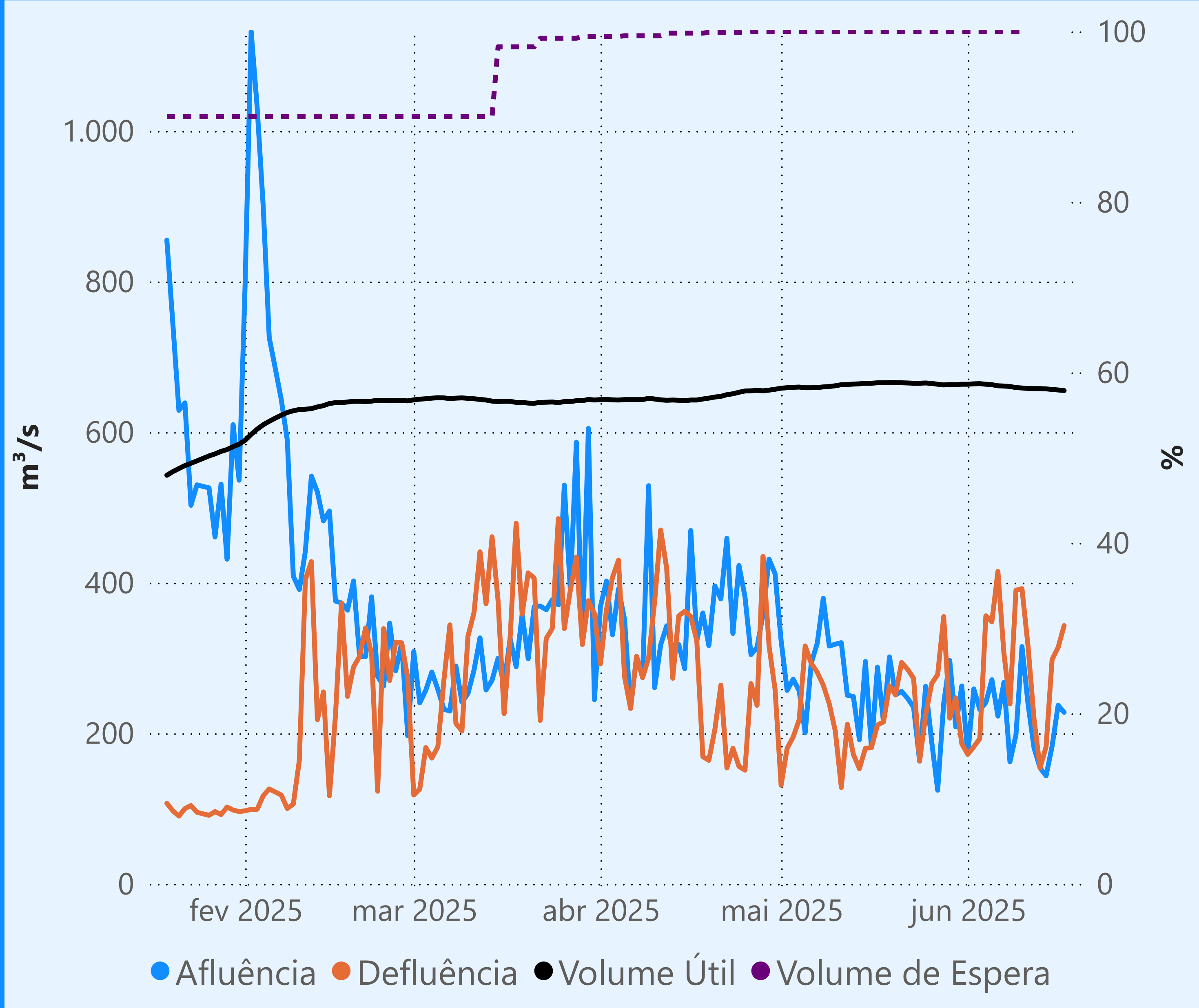
Superintendência de Operações e Eventos Críticos
Coordenação de Operação de Reservatórios e Sistemas Hídricos

Fonte: ONS

*Dados consistidos sujeitos a novas revisões

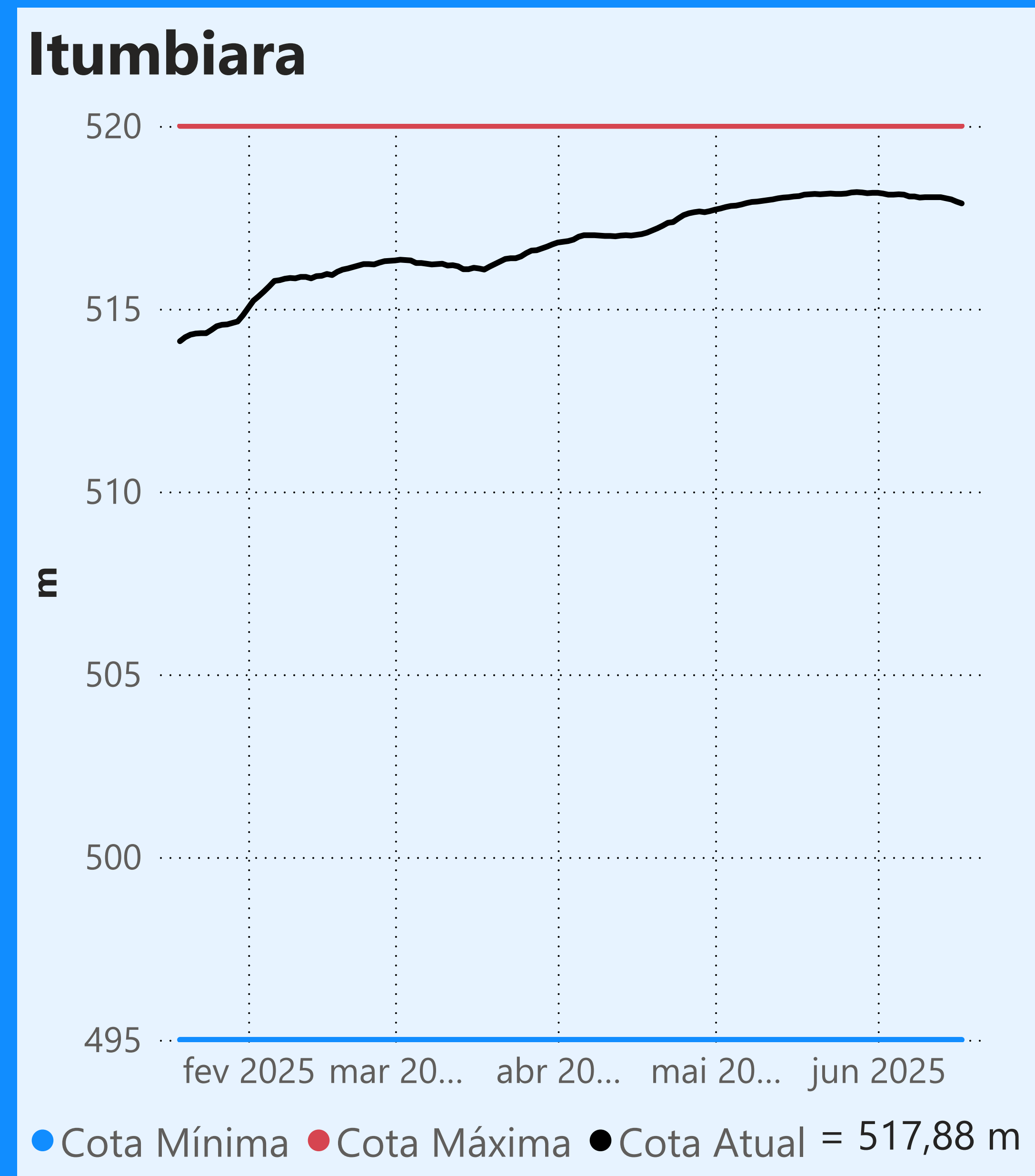
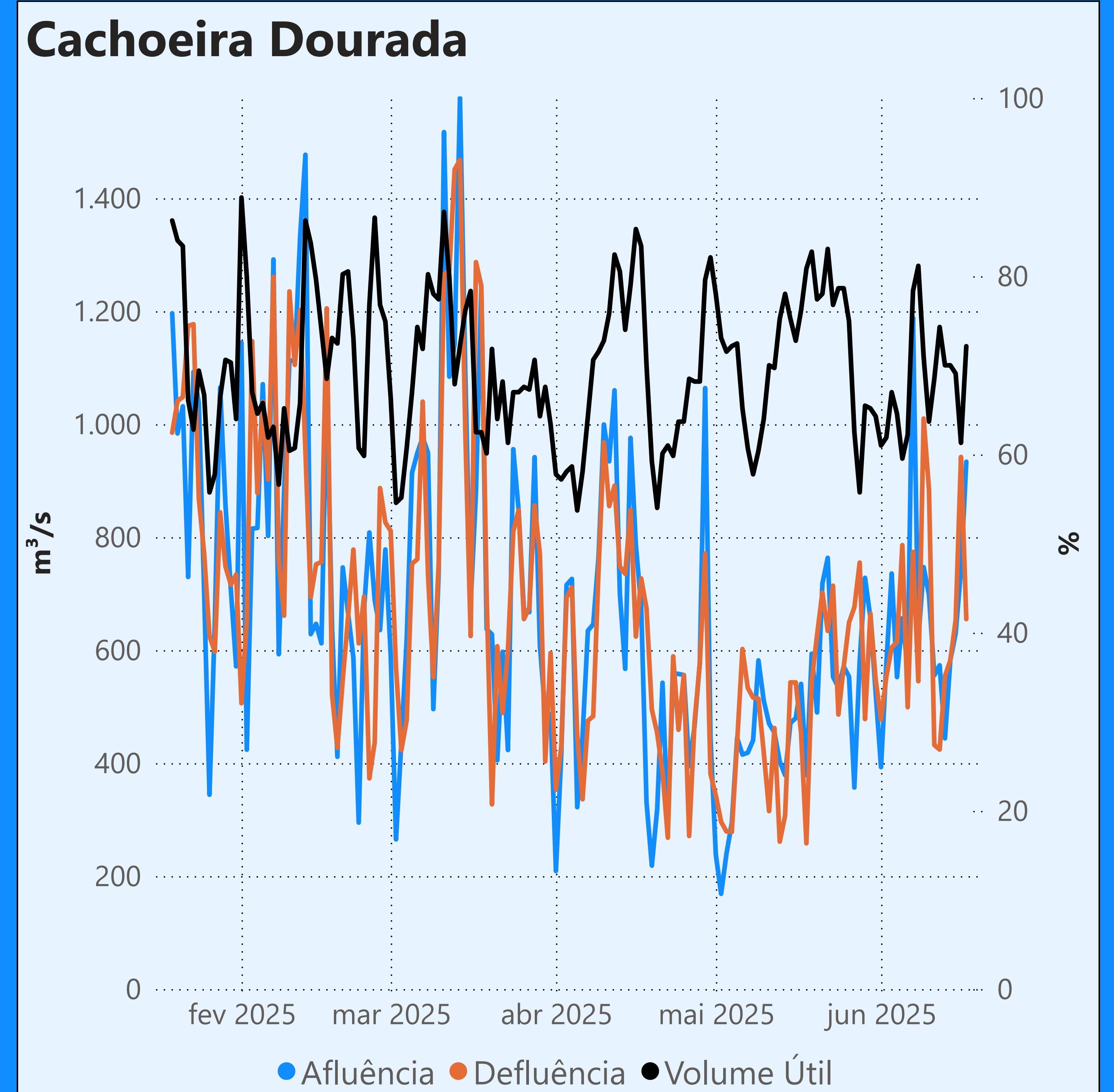


Faixa de Operação Normal

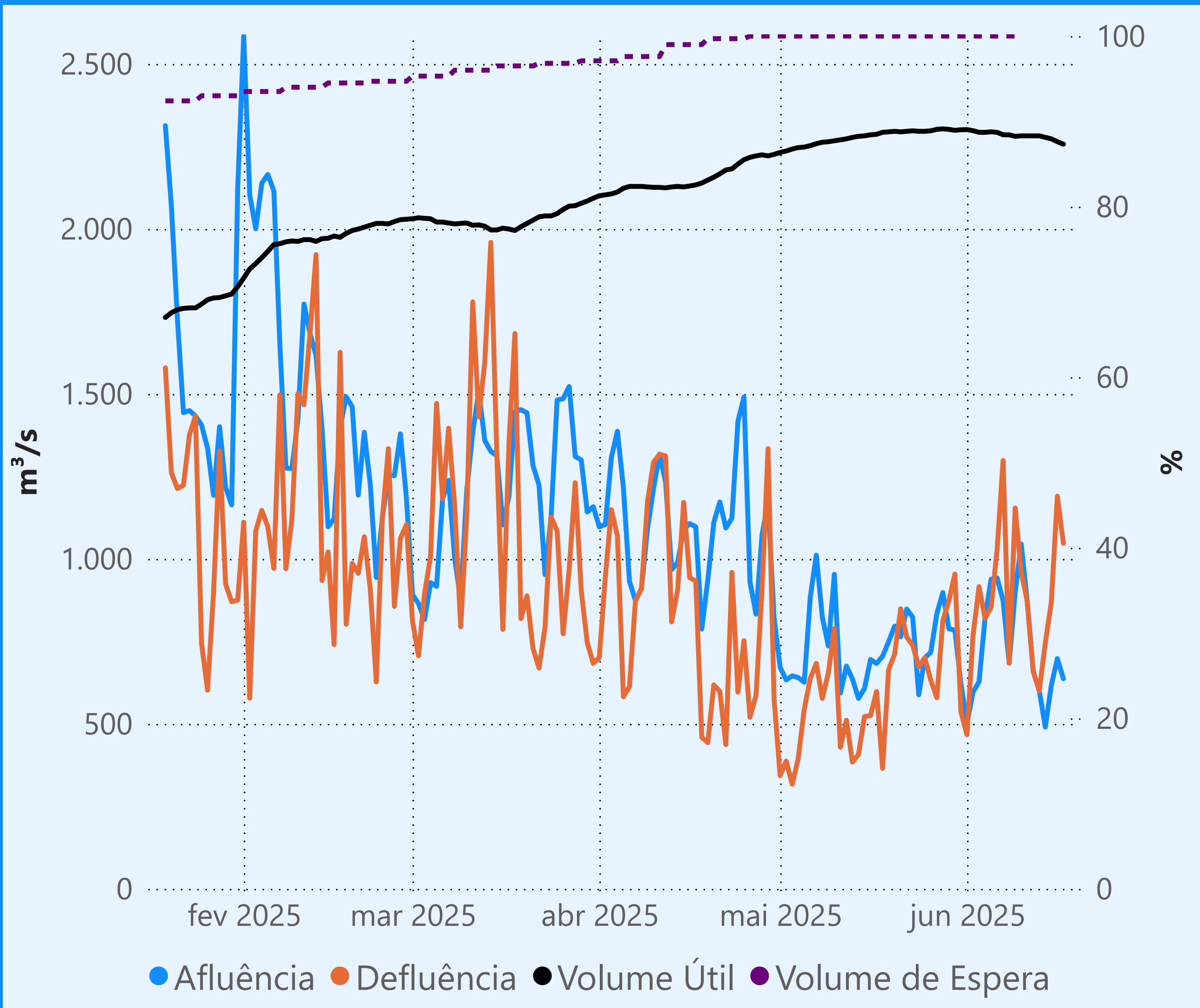


Vazão defluente máxima média diária igual à vazão máxima turbinada

Vazão defluente média mensal (m³/s)			
283 junho de 2025			
Dia	Defluência	Dia	Defluência
1	172	16	314
2	182	17	343
3	193		
4	356		
5	348		
6	415		
7	306		
8	239		
9	390		
10	392		
11	316		
12	219		
13	154		
14	182		
15	298		



Faixa de Operação Normal



Vazão defluente máxima média diária igual à vazão máxima turbinada

Vazão defluente média mensal (m³/s)			
878 junho de 2025			
Dia	Defluência	Dia	Defluência
1	467	16	1.190
2	766	17	1.047
3	916		
4	820		
5	853		
6	1.027		
7	1.298		
8	684		
9	1.154		
10	960		
11	871		
12	659		
13	600		
14	745		
15	869		

