

**Saiba mais** sobre as condições de operação do Sistema Hídrico do Rio Grande na Resolução 193/2024

## Faixa de Operação Normal

### Sem restrição de vazão máxima defluente

## Marechal Mascarenhas de Moraes (Peixoto)

Data	Afluência (m³/s)	Defluência (m³/s)	Volume Útil (%)	Cota (m)
14/06	461	461	75,30	663,50
15/06	466	466	75,30	663,50
16/06	644	671	75,20	663,49

## Luiz Carlos Barreto de Carvalho

Data	Afluencia (m <sup>3</sup> /s)	Defluência (m <sup>3</sup> /s)
14/06	445	435
15/06	458	489
16/06	663	710

## Jaguara

Data	Afluência (m³/s)	Defluência (m³/s)
14/06	440	454
15/06	503	500
16/06	725	642

## Igarapava

Data	Afluencia (m <sup>3</sup> /s)	Defluência (m <sup>3</sup> /s)
14/06	487	407
15/06	579	630
16/06	741	724

## Volta Grande

Data	Afluencia (m <sup>3</sup> /s)	Defluência (m <sup>3</sup> /s)
14/06	433	558
15/06	600	558
16/06	755	672

## Maribondo

Data	Afluência (m³/s)	Defluência (m³/s)	Volume Útil (%)	Cota (m)
14/06	732	1.101	59,98	440,88
15/06	791	1.060	59,54	440,80
16/06	770	1.307	58,66	440,64

Volume útil superior ou igual a 15%

## Funil Grande

## Itutinga

Data	Afluencia (m³/s)	Defluência (m³/s)
14/06	218	230
15/06	172	180
16/06	160	160

# Rio Grande

# Rio Grande

## Furnas

Data	Afluência (m³/s)	Defluência (m³/s)	Volume Útil (%)	Cota (m)
14/06	522	522	65,72	763,45
15/06	381	517	65,66	763,45
16/06	423	559	65,59	763,45

## Camargos

Data	Afluência (m³/s)	Defluência (m³/s)	Volume Útil (%)
14/06	58	123	94,8
15/06	59	100	94,3
16/06	63	71	94,2

# Bio Grande

Volume útil superior ou igual a 15%

## Água Vermelha

Data	Afluência (m³/s)	Defluência (m³/s)	Volume Útil (%)	Cota (m)
14/06	1.113	1.170	35,77	377,51
15/06	1.159	1.273	35,58	377,49
16/06	1.379	1.379	35,58	377,49

## Data de Referência

16/06/2025

## Período Seco

# Rio Paranaíba

# Rio Paraná

**Saiba mais** sobre os termos técnicos da operação dos reservatórios no Glossário do Sistema de Acompanhamento de Reservatórios - SAR da ANA

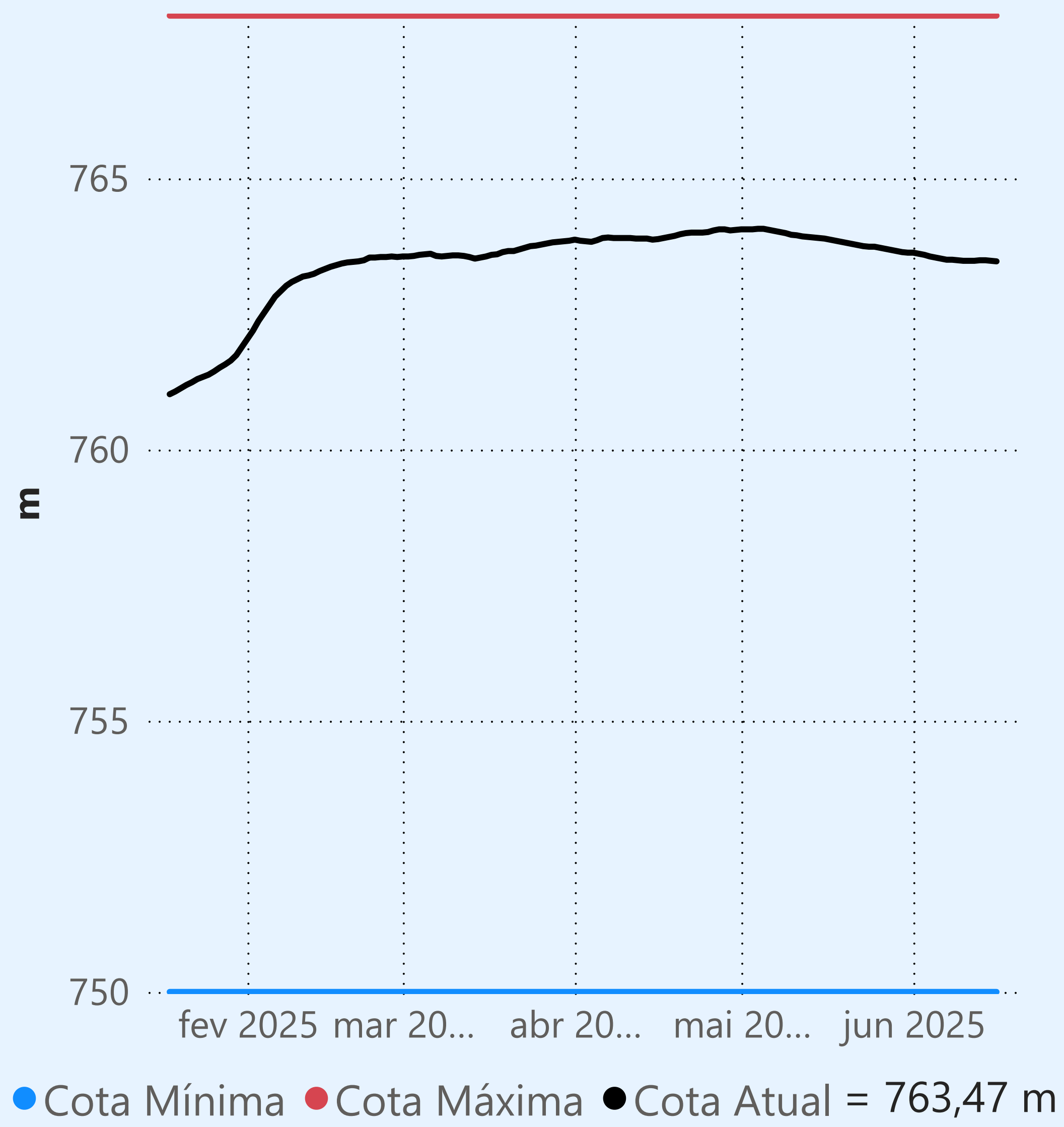
Superintendência de Operações e Eventos Críticos  
Coordenação de Operação de Reservatórios e Sistemas Hídricos

Fonte: ONS

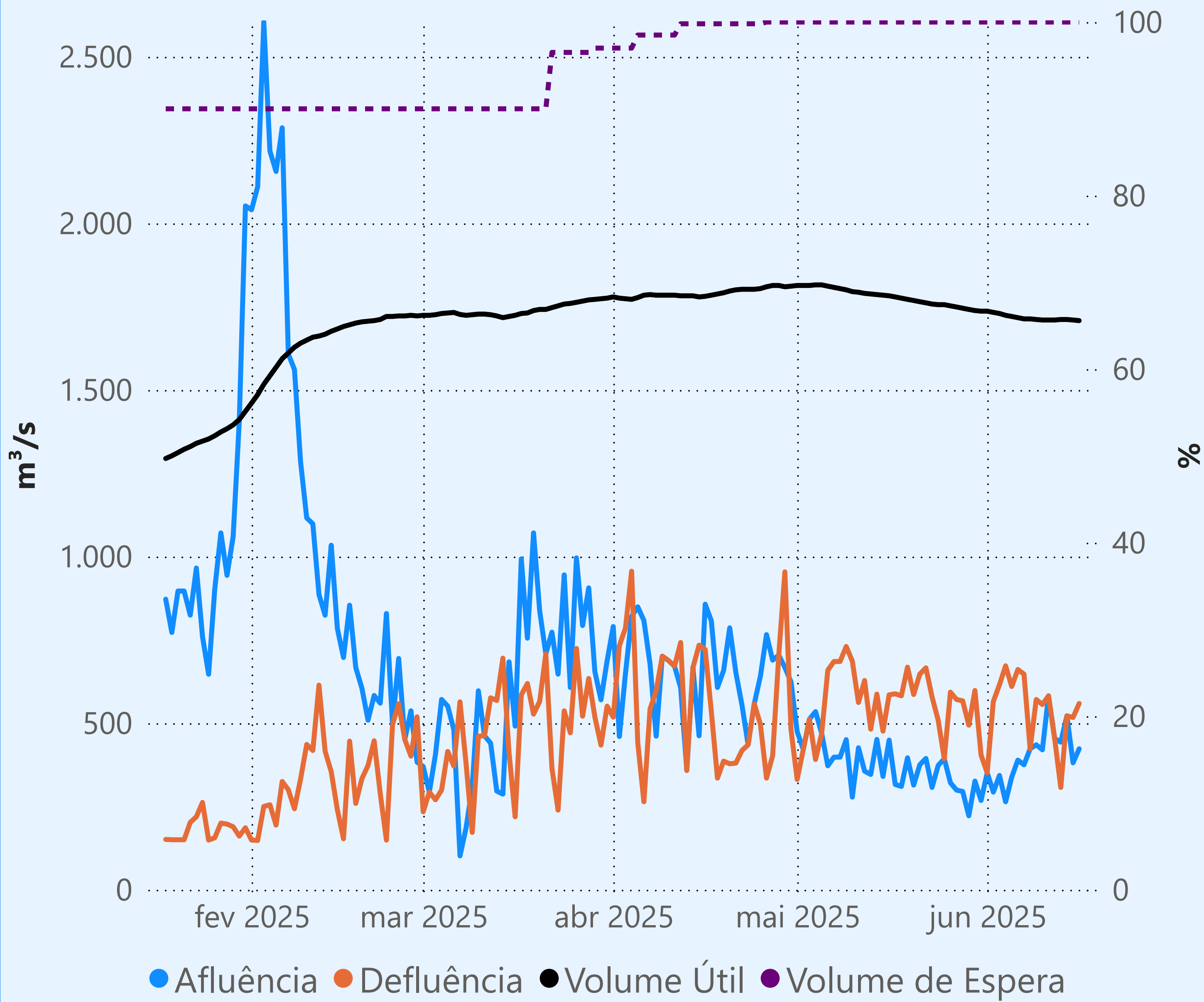
\*Dados consistidos sujeitos a novas revisões



## Furnas



Faixa de Operação Normal



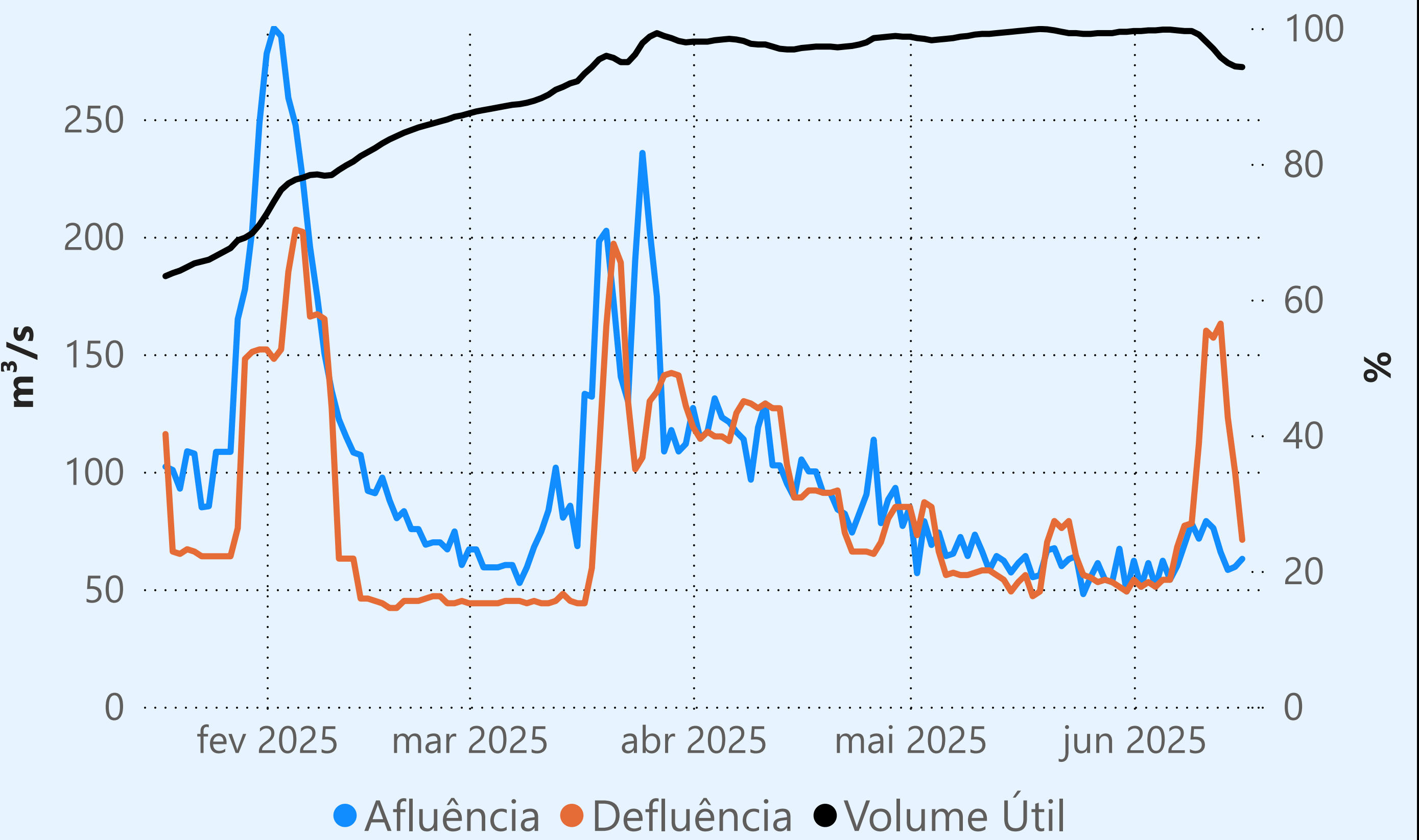
Vazão máxima turbinada definida na outorga

## Vazão defluente média mensal (m³/s)

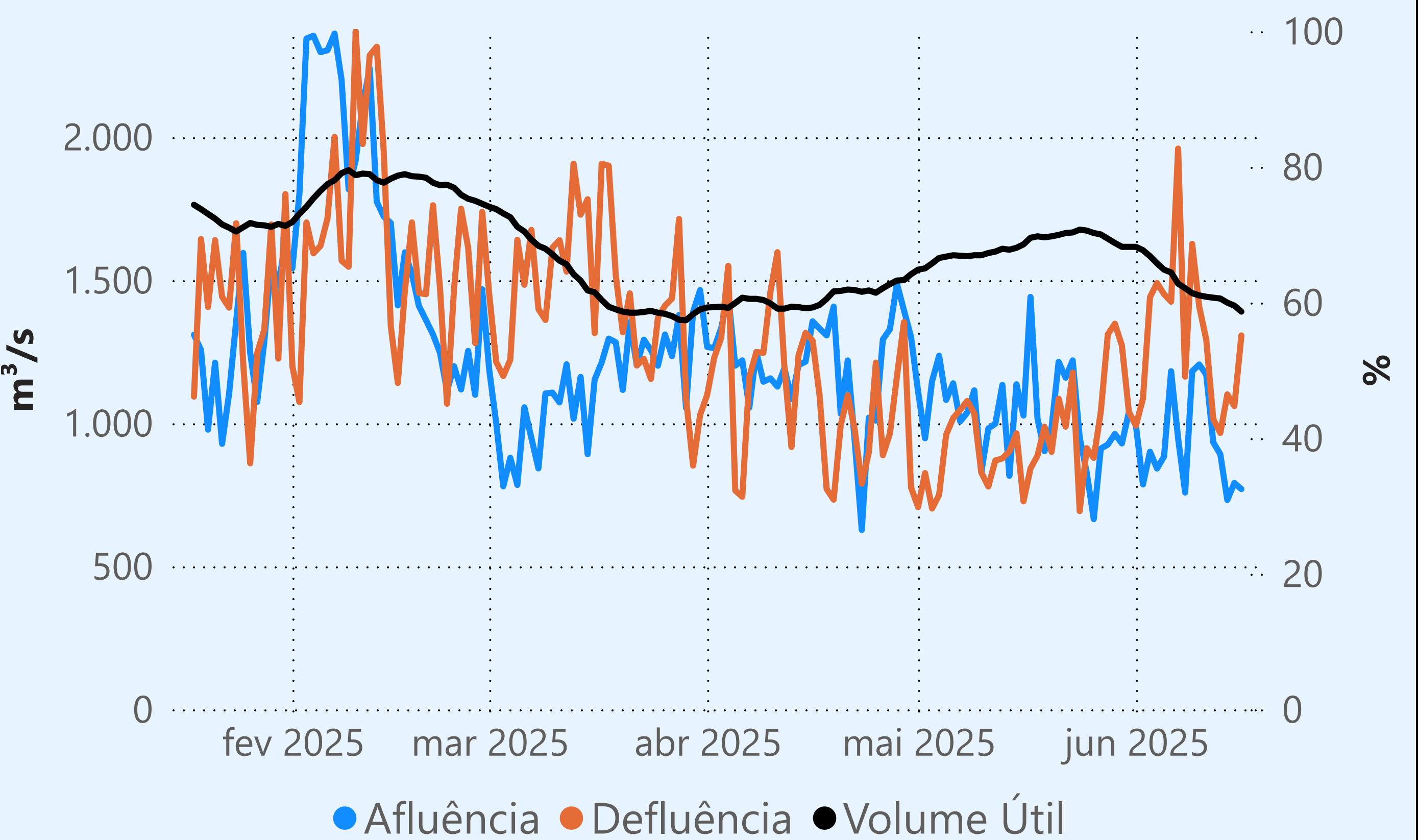
538  
junho de 2025

Dia	Defluência	Dia	Defluência
1	351	16	559
2	565		
3	615		
4	672		
5	610		
6	661		
7	647		
8	423		
9	571		
10	556		
11	582		
12	454		
13	307		
14	522		
15	517		

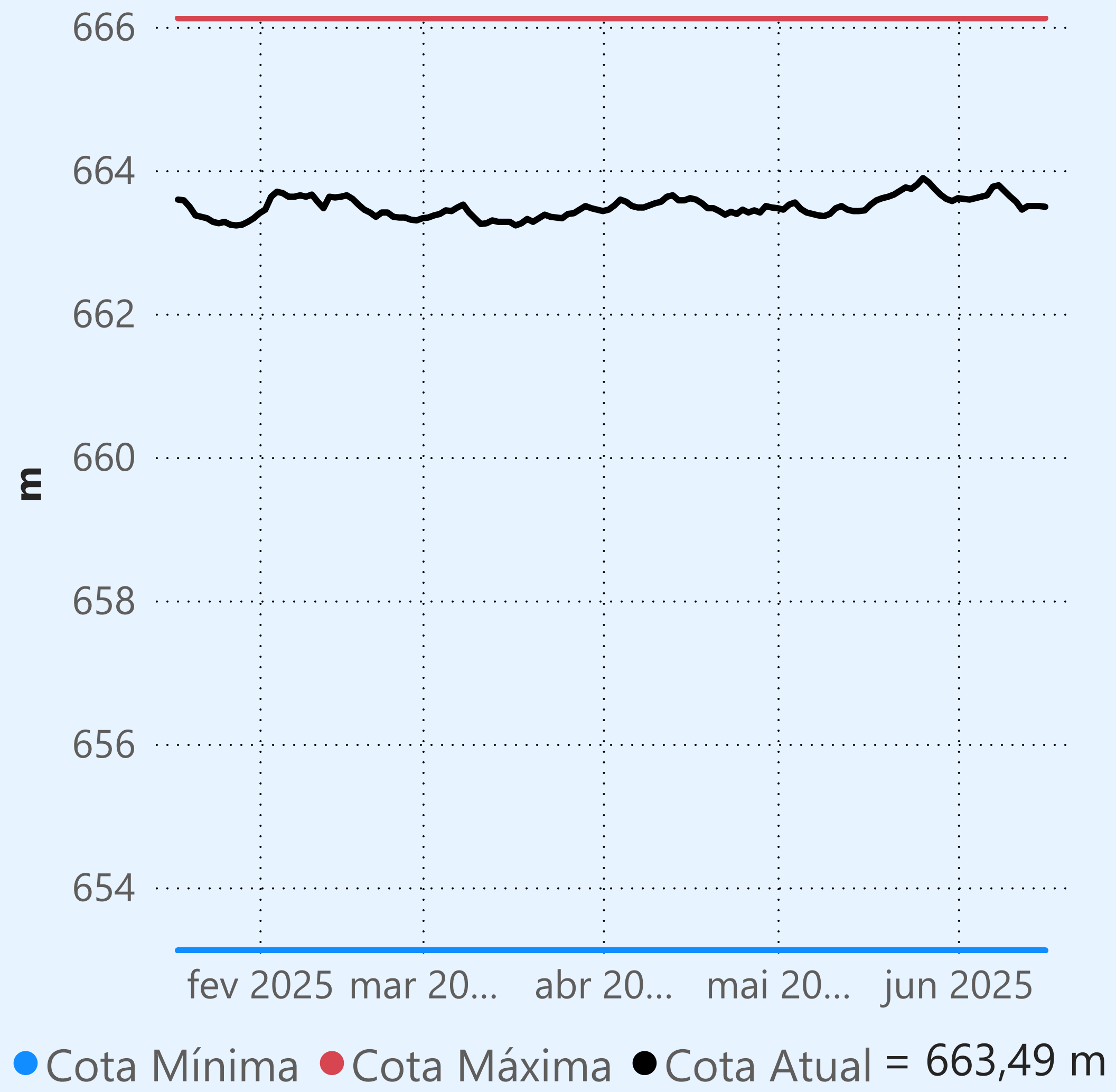
## Camargos



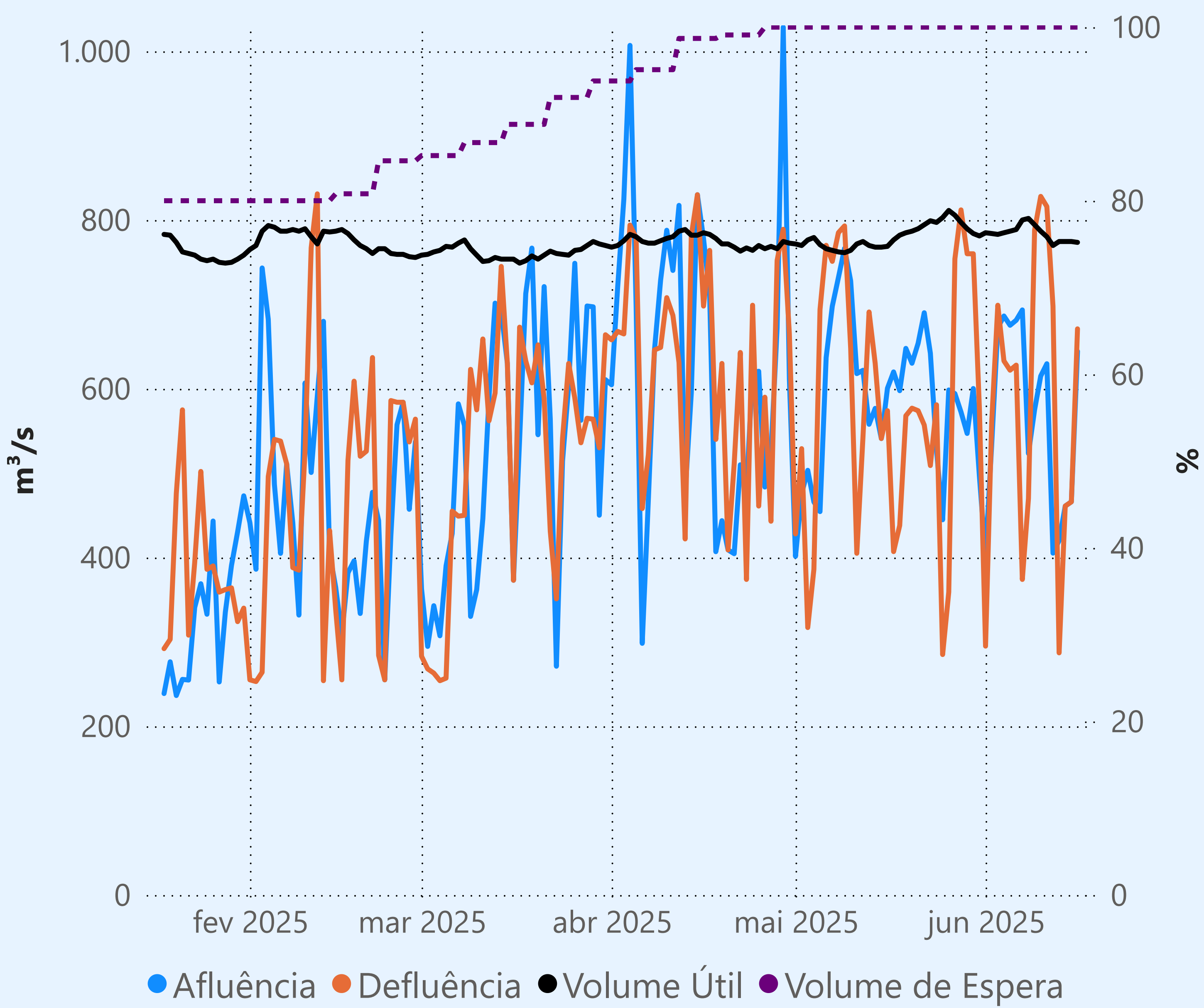
## Maribondo



## Marechal Mascarenhas de Moraes (Peixoto)



Faixa de Operação Normal



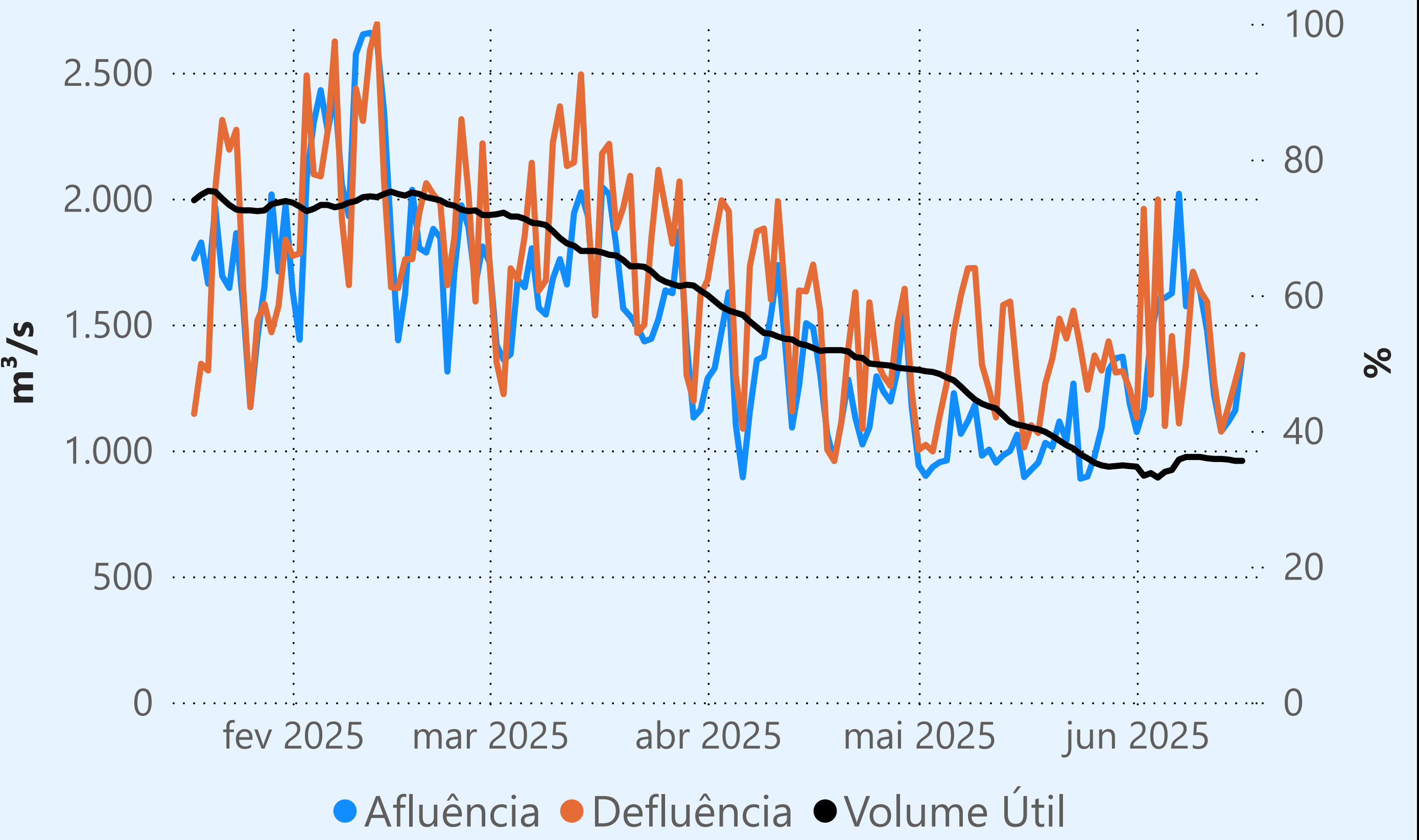
Sem restrição de vazão máxima defluente

## Vazão defluente média mensal (m³/s)

581  
junho de 2025

Dia	Defluência	Dia	Defluência
1	295	16	671
2	560		
3	699		
4	633		
5	622		
6	628		
7	374		
8	470		
9	788		
10	828		
11	816		
12	698		
13	287		
14	461		
15	466		

## Água Vermelha





**Saiba mais** sobre as condições de operação do Sistema Hídrico do Rio Paranaíba na [Resolução 194/2024](#)

## Cachoeira Dourada

Data	Afluencia (m³/s)	Defluência (m³/s)
14/06	582	582
15/06	630	653
16/06	742	942

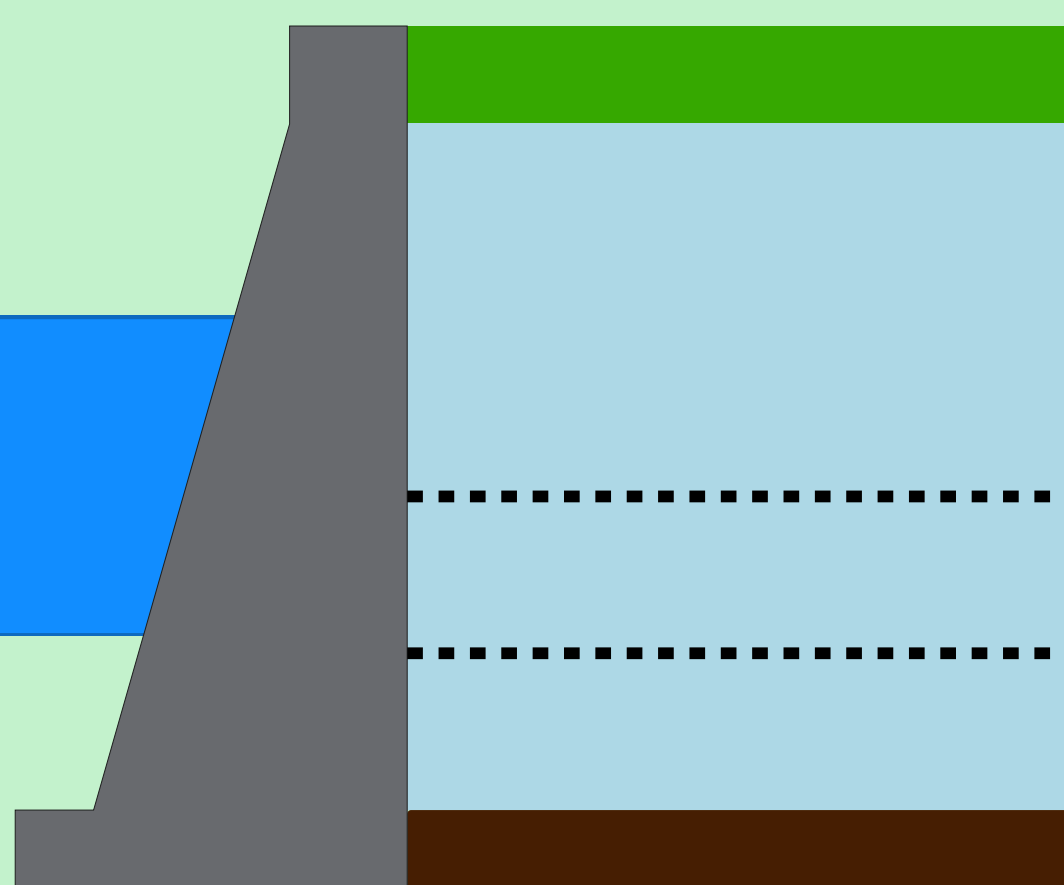
Rio Paranaíba

## Faixa de Operação Normal

Vazão defluente máxima média diária igual à vazão máxima turbinada

### Itumbiara

Data	Afluencia (m³/s)	Defluência (m³/s)	Volume Útil (%)	Cota (m)
14/06	405	745	88,06	518,01
15/06	620	869	87,89	517,98
16/06	780	1.190	87,61	517,93



## Theodomiro Carneiro Santiago (Emborcação)

Data	Afluencia (m³/s)	Defluência (m³/s)	Volume Útil (%)	Cota (m)
14/06	143	182	58,07	647,15
15/06	183	298	58,00	647,12
16/06	237	314	57,94	647,10

## Faixa de Operação Normal

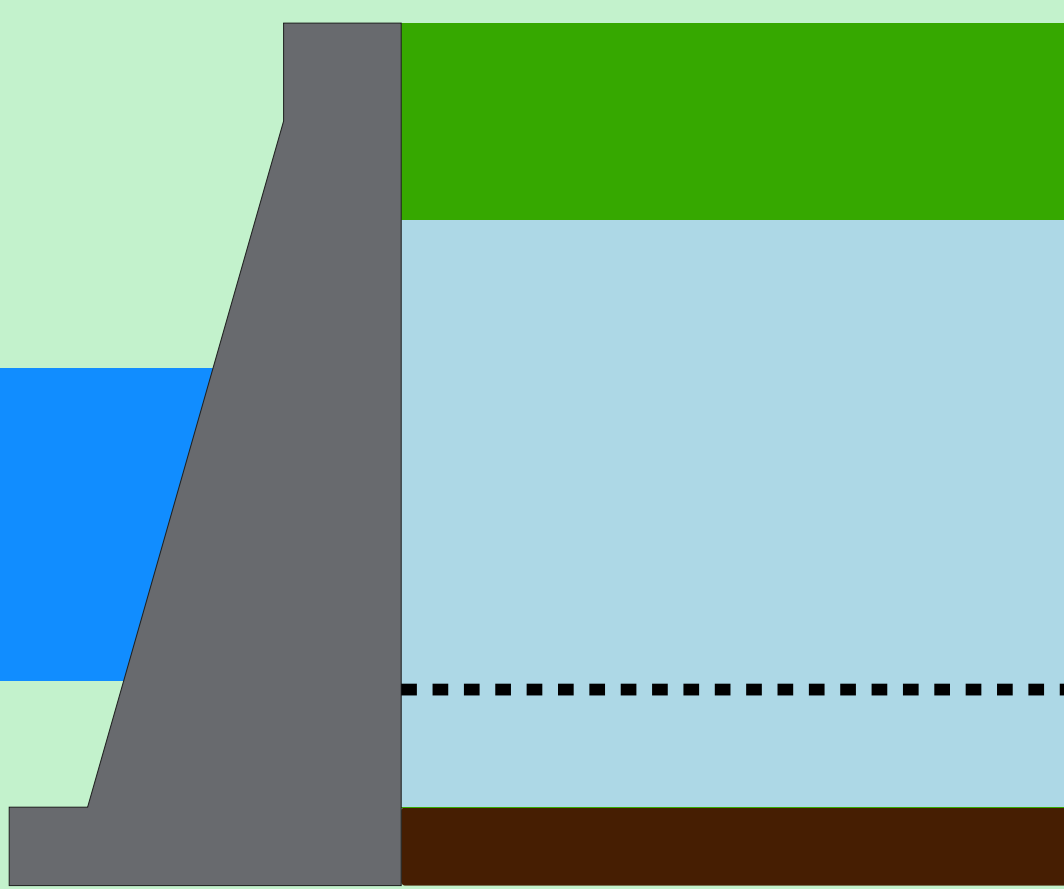
Vazão defluente máxima média diária igual à vazão máxima turbinada

Data de Referência

16/06/2025

Período Seco

Volume útil superior ou igual a 15%



## São Simão

Data	Afluencia (m³/s)	Defluência (m³/s)	Volume Útil (%)	Cota (m)
14/06	1.127	1.581	75,31	398,67
15/06	1.227	1.551	74,81	398,62
16/06	1.735	1.735	74,81	398,62

Rio Grande

Rio Paranaíba

Rio Paraná

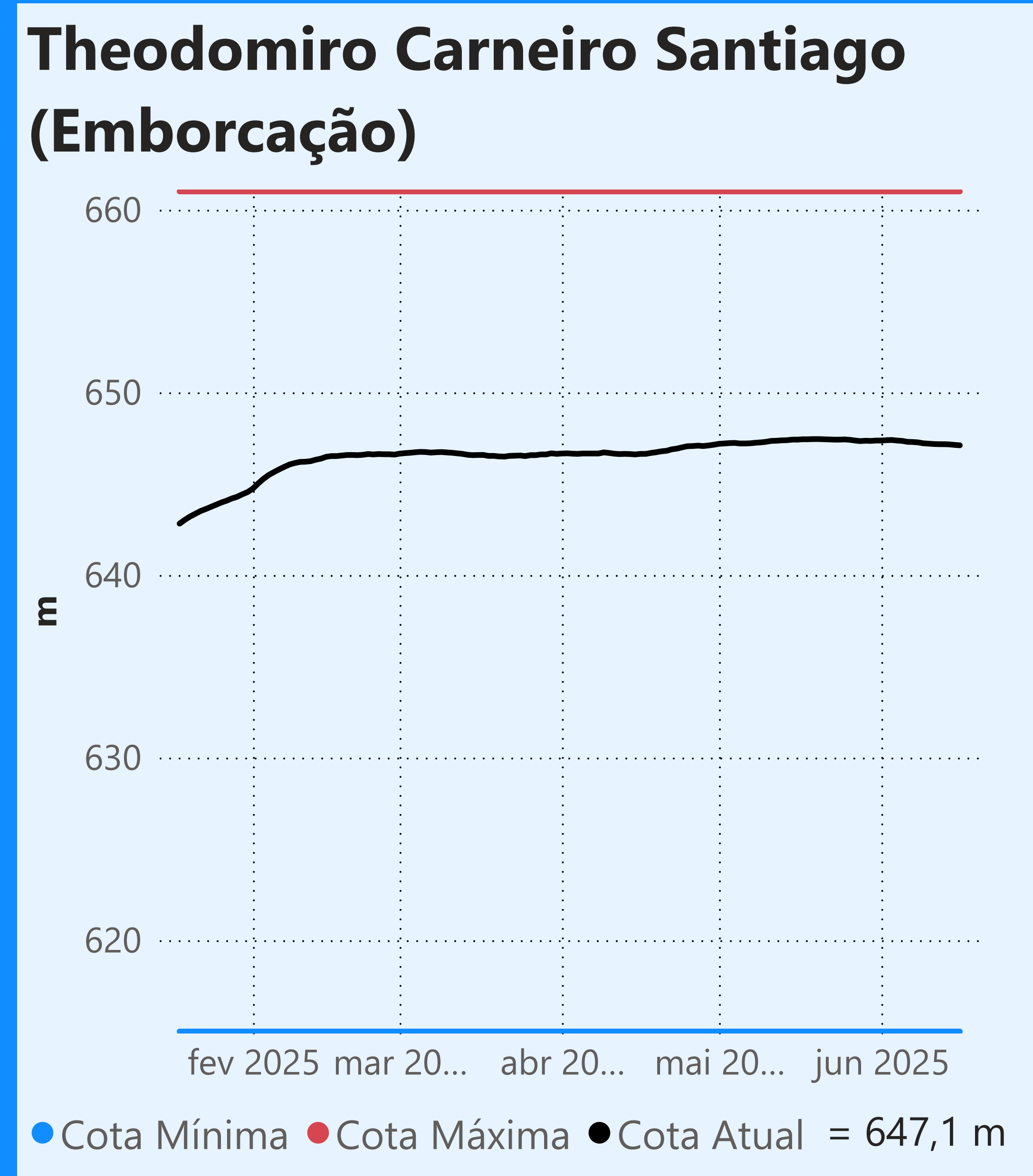
**Saiba mais** sobre os termos técnicos da operação dos reservatórios no [Glossário do Sistema de Acompanhamento de Reservatórios - SAR da ANA](#)

Superintendência de Operações e Eventos Críticos  
Coordenação de Operação de Reservatórios e Sistemas Hídricos

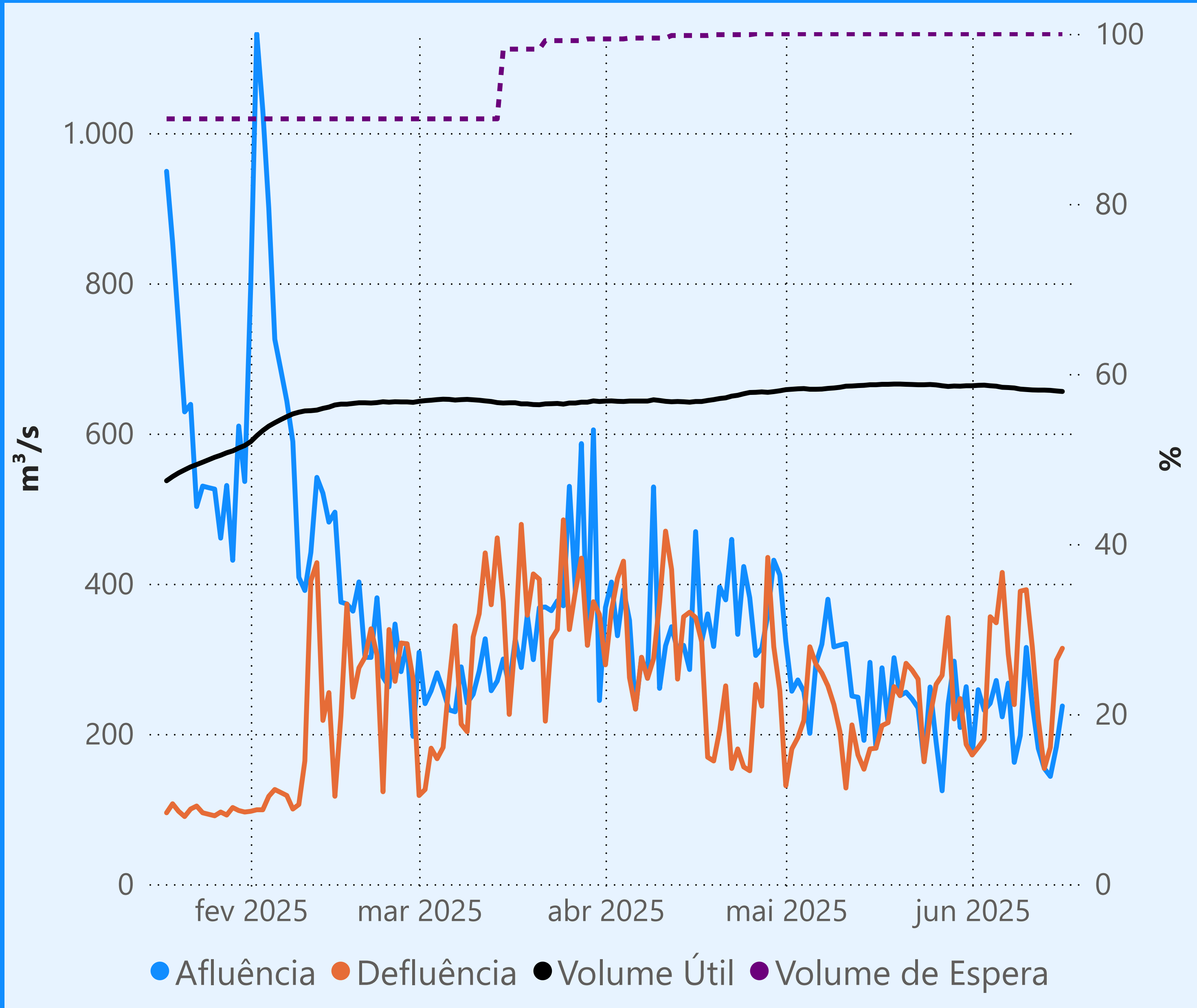
Fonte: ONS

\*Dados consistidos sujeitos a novas revisões



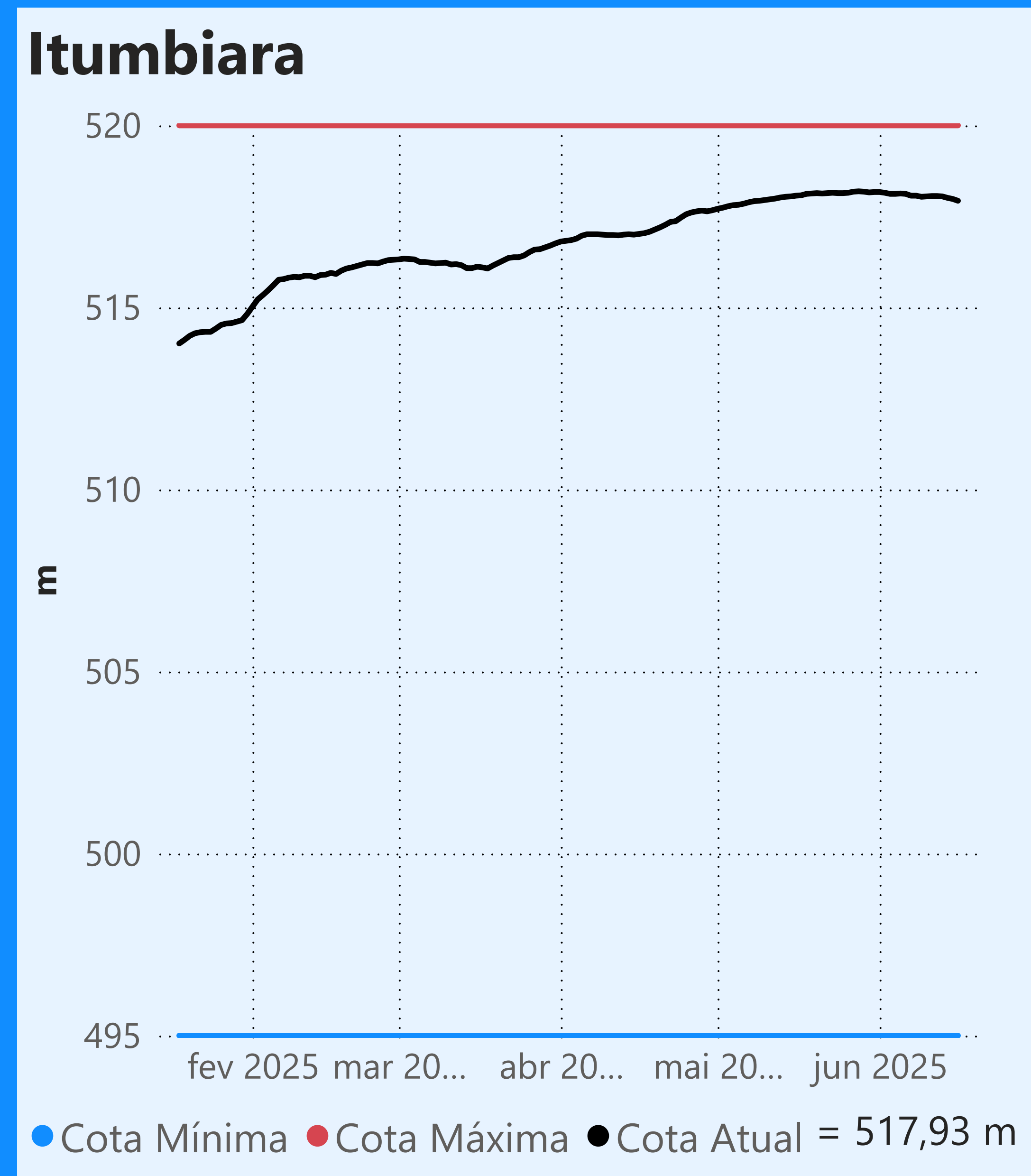
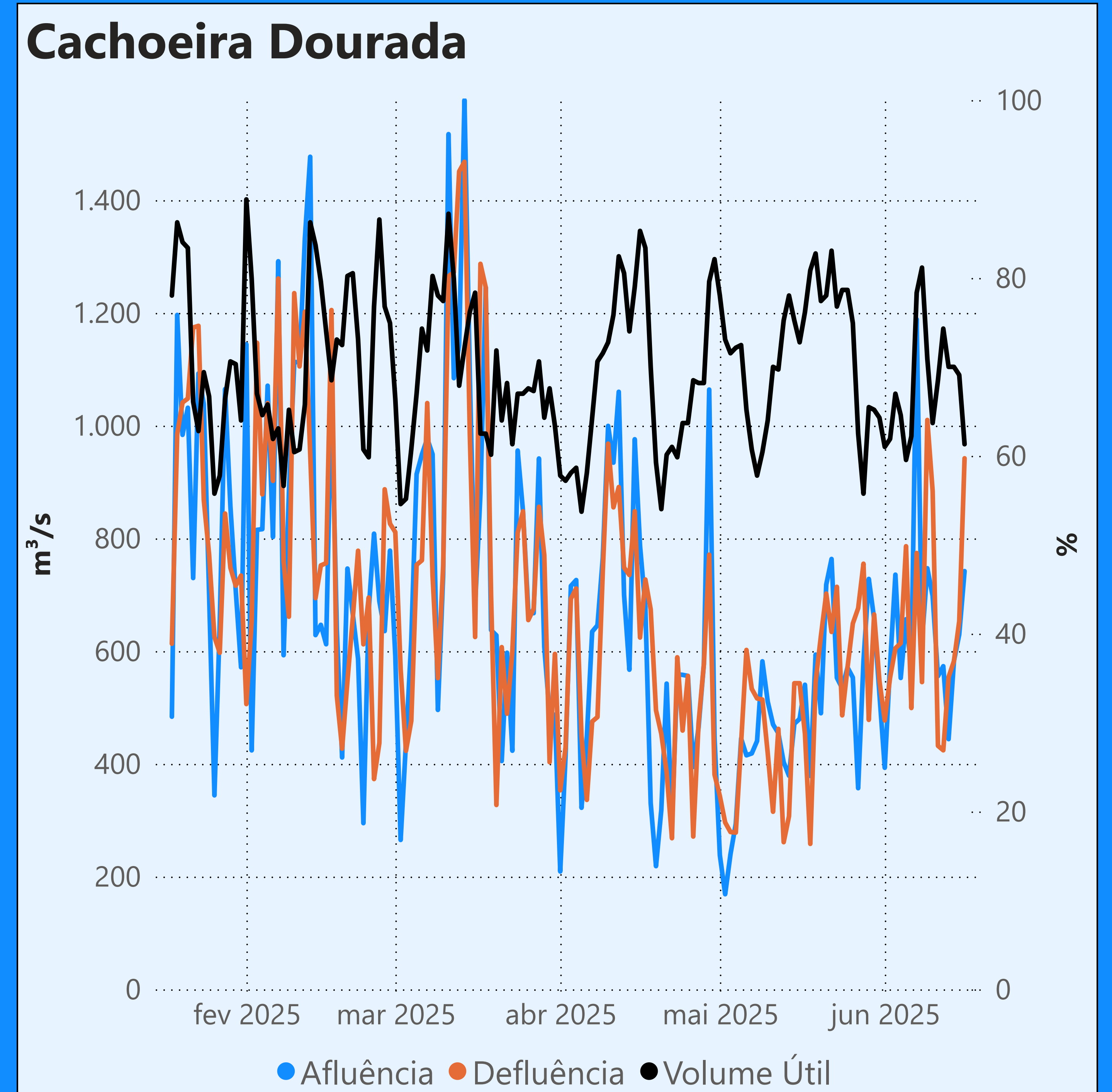


Faixa de Operação Normal

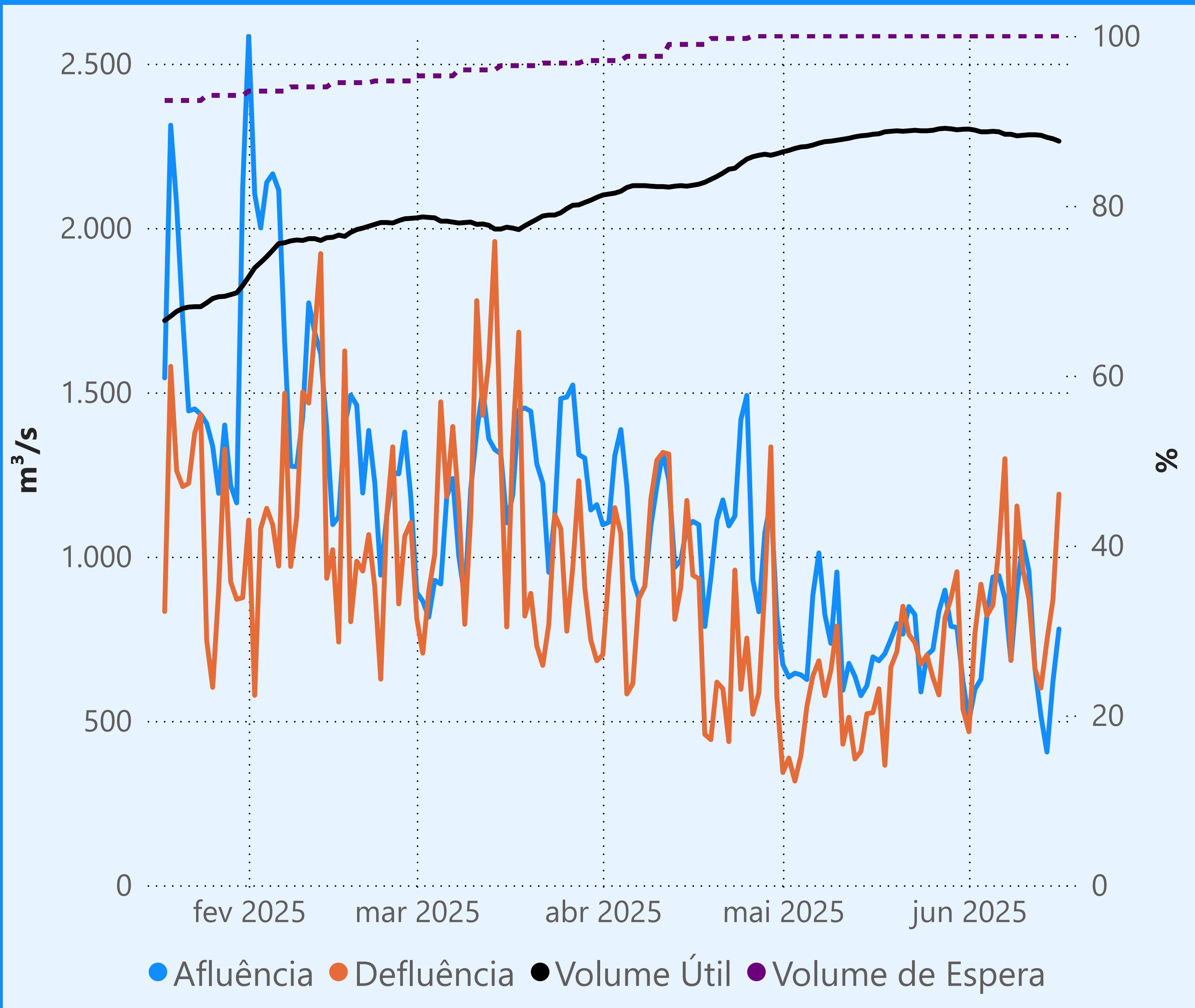


Vazão defluente máxima média diária igual à vazão máxima turbinada

Vazão defluente média mensal (m³/s)			
280			
junho de 2025			
Dia	Defluência	Dia	Defluência
1	172	16	314
2	182		
3	193		
4	356		
5	348		
6	415		
7	306		
8	239		
9	390		
10	392		
11	316		
12	219		
13	154		
14	182		
15	298		



Faixa de Operação Normal



Vazão defluente máxima média diária igual à vazão máxima turbinada

Vazão defluente média mensal (m³/s)			
867			
junho de 2025			
Dia	Defluência	Dia	Defluência
1	467	16	1.190
2	766		
3	916		
4	820		
5	853		
6	1.027		
7	1.298		
8	684		
9	1.154		
10	960		
11	871		
12	659		
13	600		
14	745		
15	869		

