

Saiba mais sobre as condições de operação do Sistema Hídrico do Rio Grande na [Resolução 193/2024](#)

Faixa de Operação Normal

Sem restrição de vazão máxima defluente

Marechal Mascarenhas de Moraes (Peixoto)

Data	Afluencia (m³/s)	Defluência (m³/s)	Volume Útil (%)	Cota (m)
13/06	420	287	75,30	663,50
14/06	461	461	75,30	663,50
15/06	466	466	75,30	663,50

Luiz Carlos Barreto de Carvalho

Data	Afluencia (m³/s)	Defluência (m³/s)
13/06	273	268
14/06	445	435
15/06	458	489

Jaguara

Data	Afluencia (m³/s)	Defluência (m³/s)
13/06	283	217
14/06	440	454
15/06	503	500

Igarapava

Data	Afluencia (m³/s)	Defluência (m³/s)
13/06	278	328
14/06	487	407
15/06	579	630

Volta Grande

Data	Afluencia (m³/s)	Defluência (m³/s)
13/06	397	418
14/06	433	558
15/06	600	558

Maribondo

Data	Afluencia (m³/s)	Defluência (m³/s)	Volume Útil (%)	Cota (m)
13/06	892	966	60,59	440,99
14/06	732	1.101	59,98	440,88
15/06	791	1.060	59,54	440,80

Volume útil superior ou igual a 15%

Funil Grande

Data	Afluencia (m³/s)	Defluência (m³/s)
13/06	243	259
14/06	218	230
15/06	172	180

Itutinga

Data	Afluencia (m³/s)	Defluência (m³/s)
13/06	162	159
14/06	124	119
15/06	102	101

Furnas

Data	Afluencia (m³/s)	Defluência (m³/s)	Volume Útil (%)	Cota (m)
13/06	443	307	65,72	763,49
14/06	522	522	65,72	763,49
15/06	381	517	65,66	763,48

Camargos

Data	Afluencia (m³/s)	Defluência (m³/s)	Volume Útil (%)
13/06	66	163	95,71
14/06	58	123	94,88
15/06	59	100	94,36

Faixa de Operação Normal

Vazão máxima turbinada definida na outorga

Data de Referência

15/06/2025

Período Seco

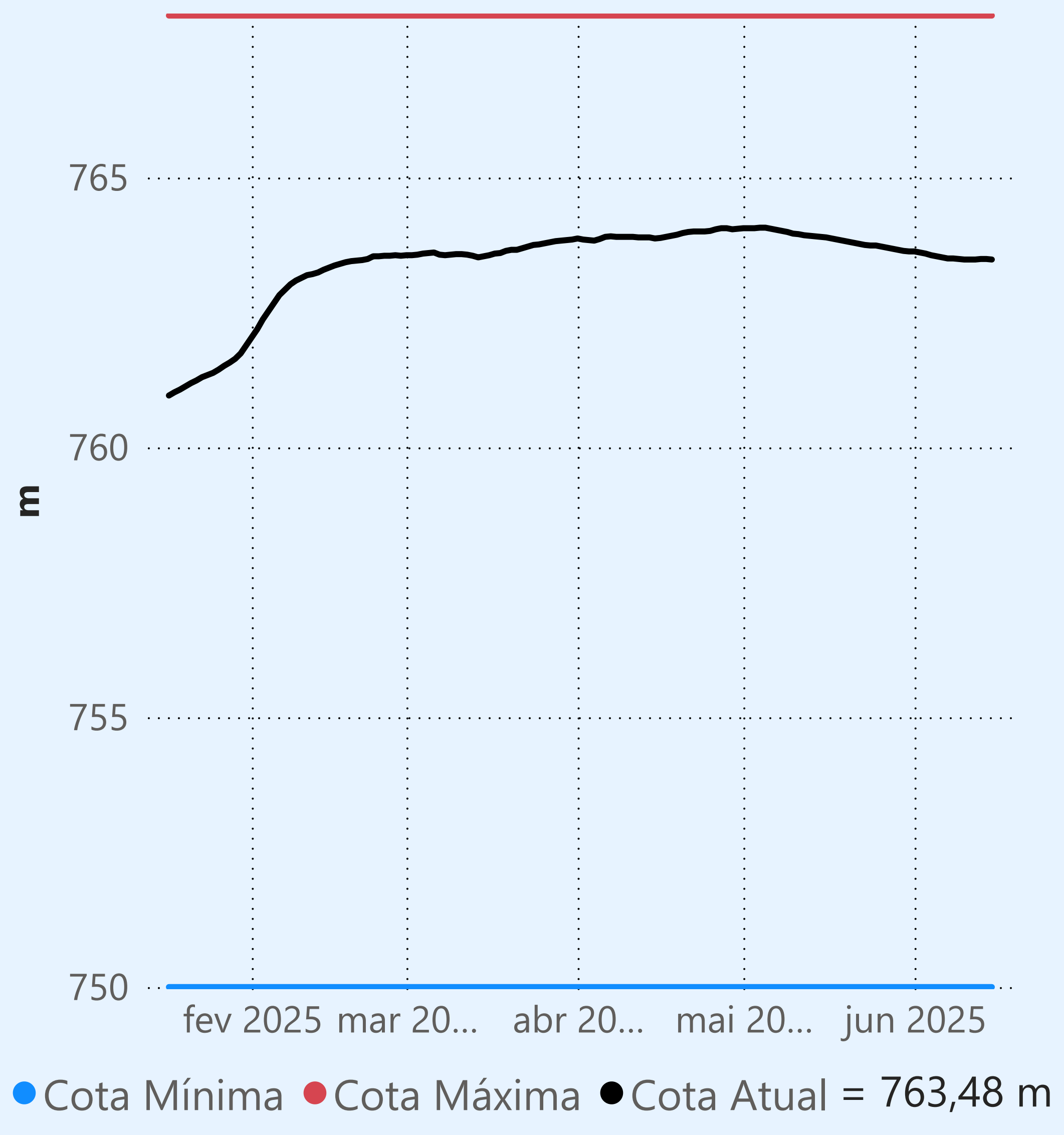
Rio Paranaíba

Rio Paraná

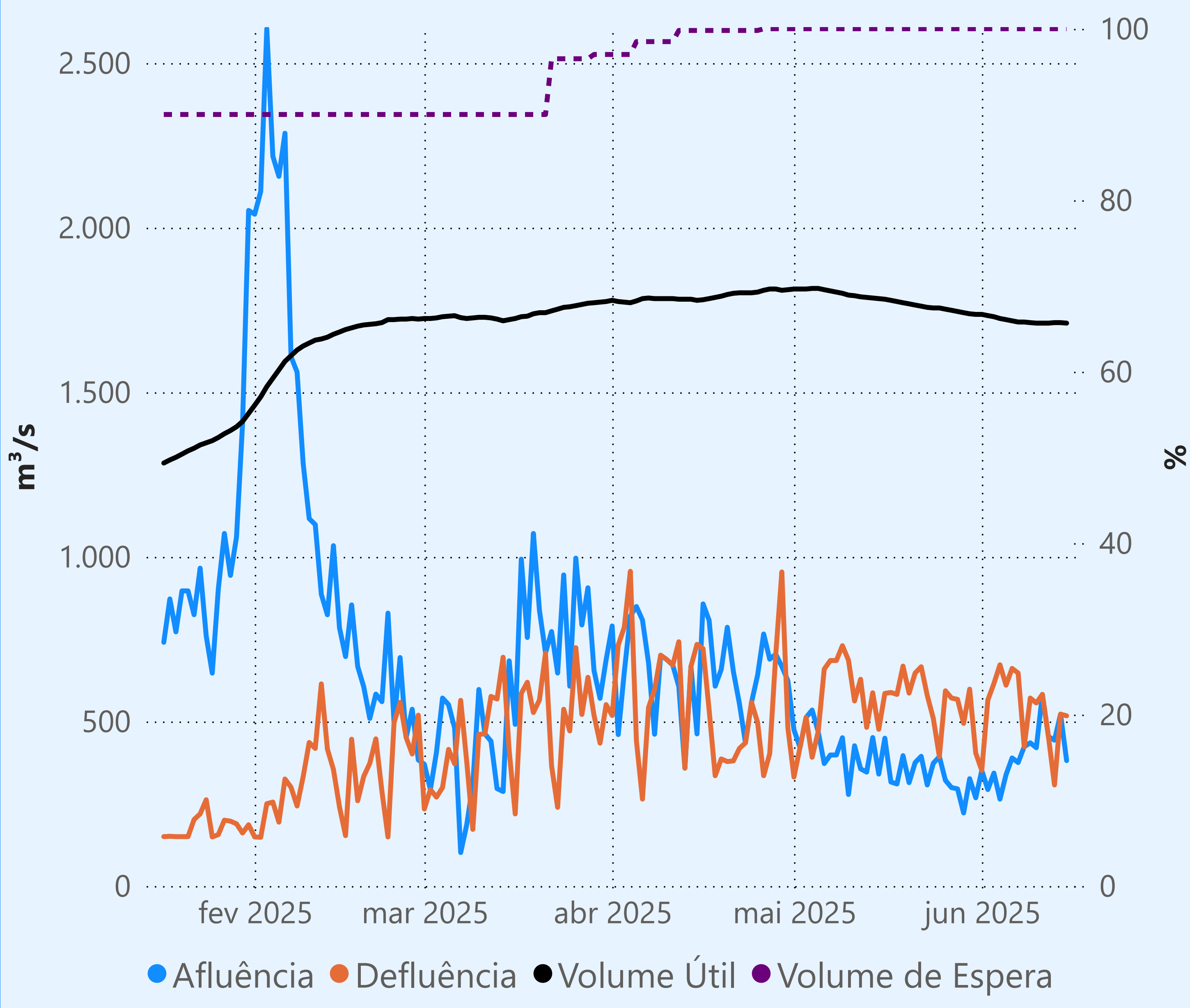
Rio Grande



## Furnas



Faixa de Operação Normal



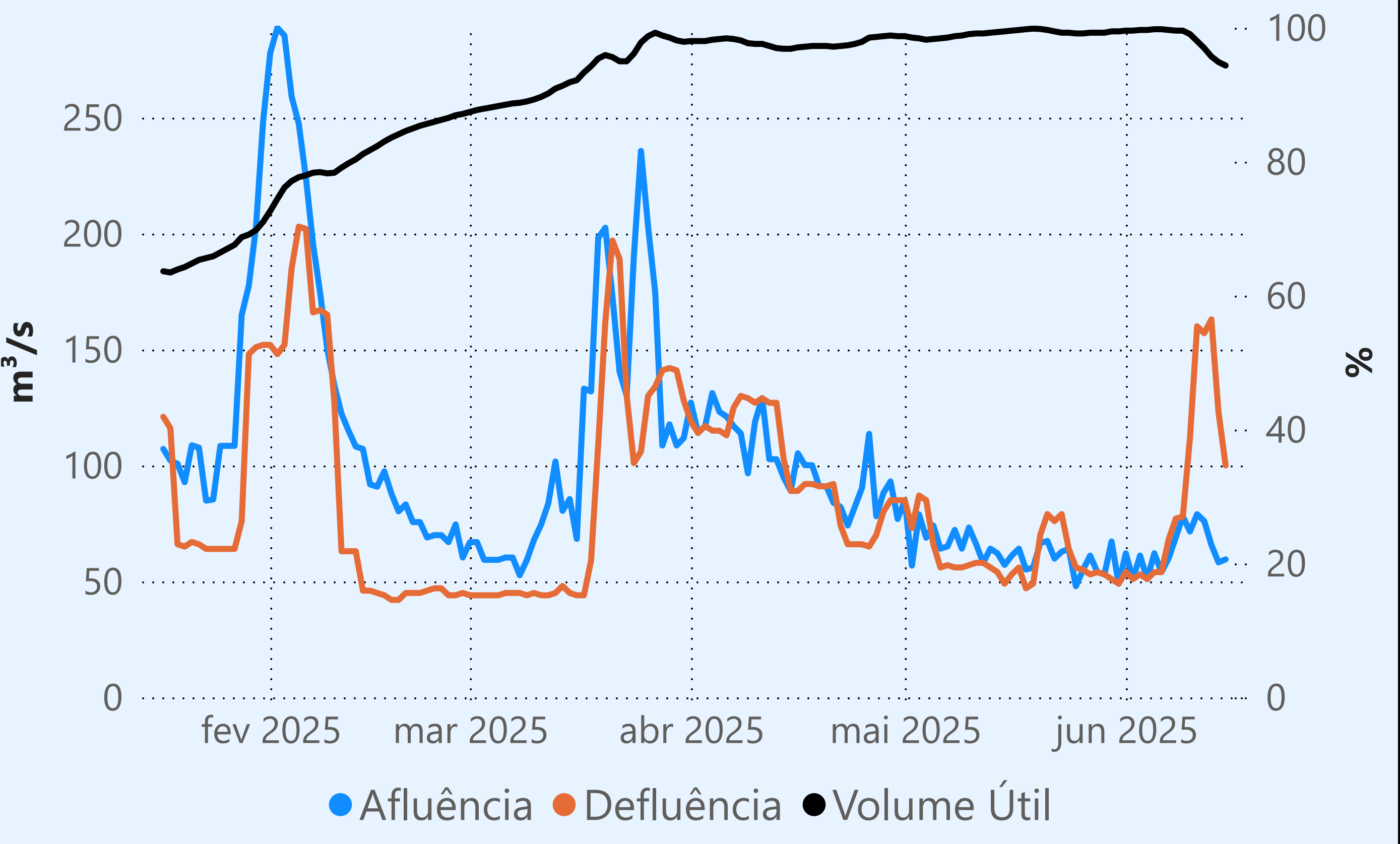
Vazão máxima turbinada definida na outorga

## Vazão defluente média mensal (m³/s)

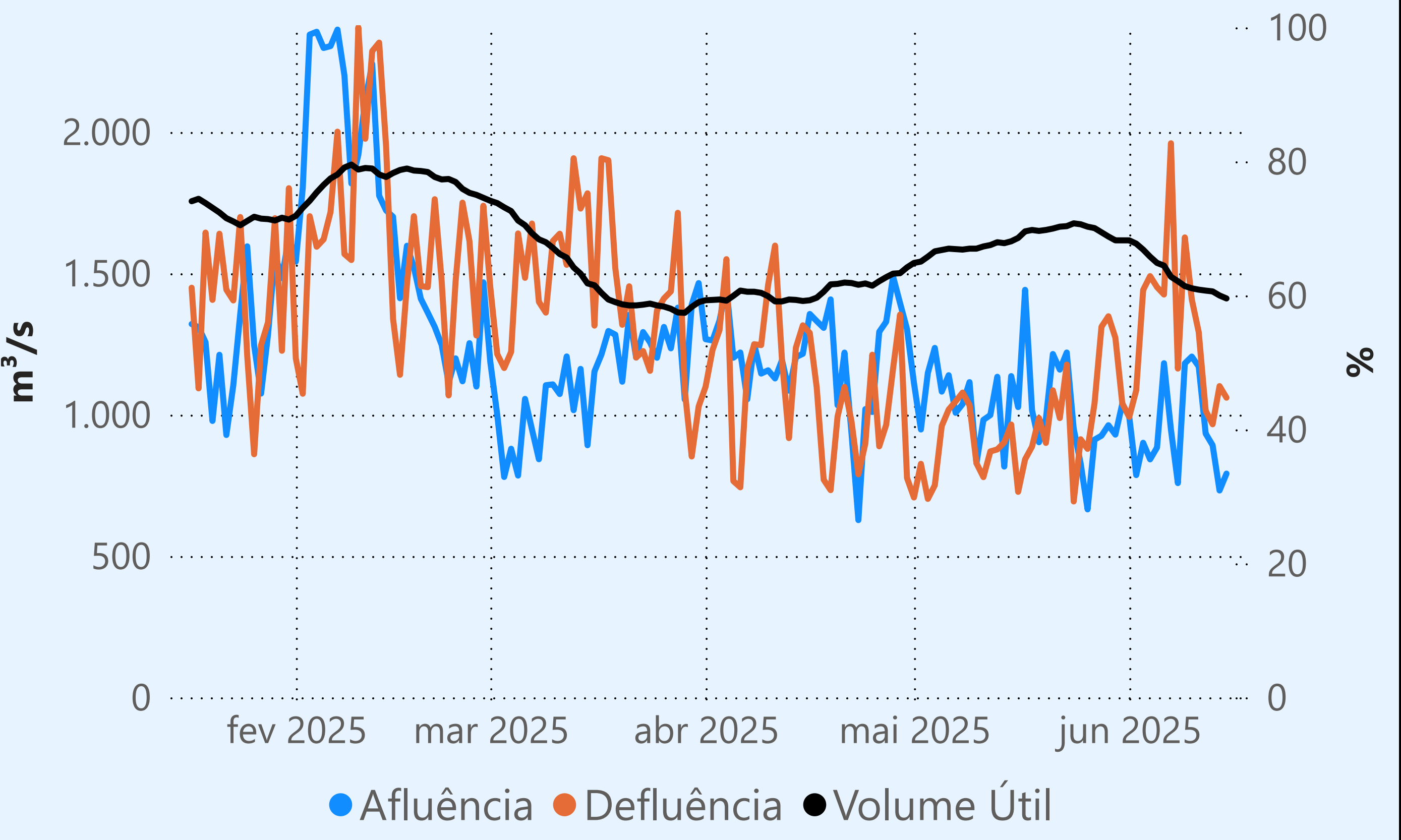
537  
junho de 2025

Dia	Defluência	Dia	Defluência
1	351		
2	565		
3	615		
4	672		
5	610		
6	661		
7	647		
8	423		
9	571		
10	556		
11	582		
12	454		
13	307		
14	522		
15	517		

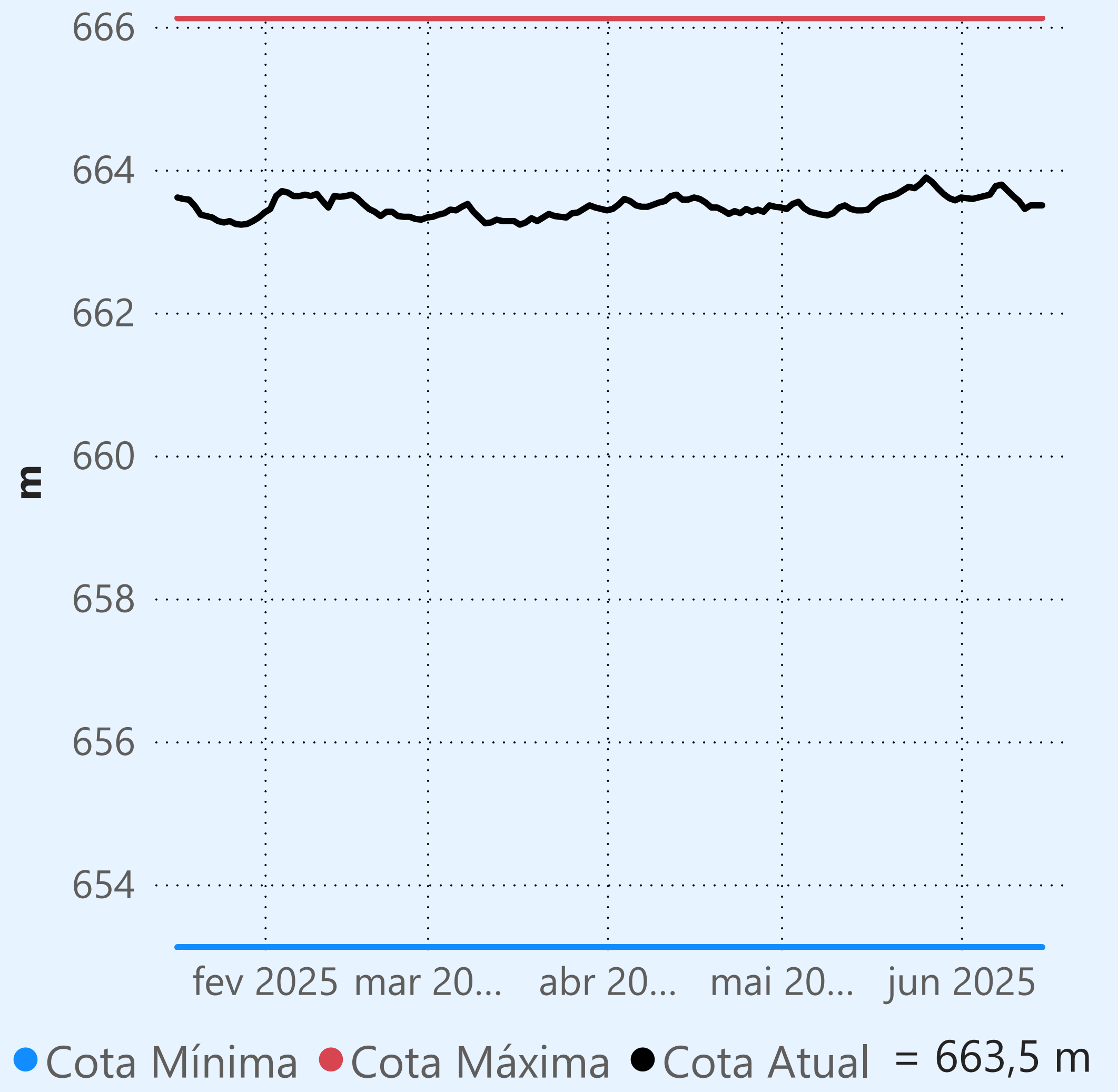
## Camargos



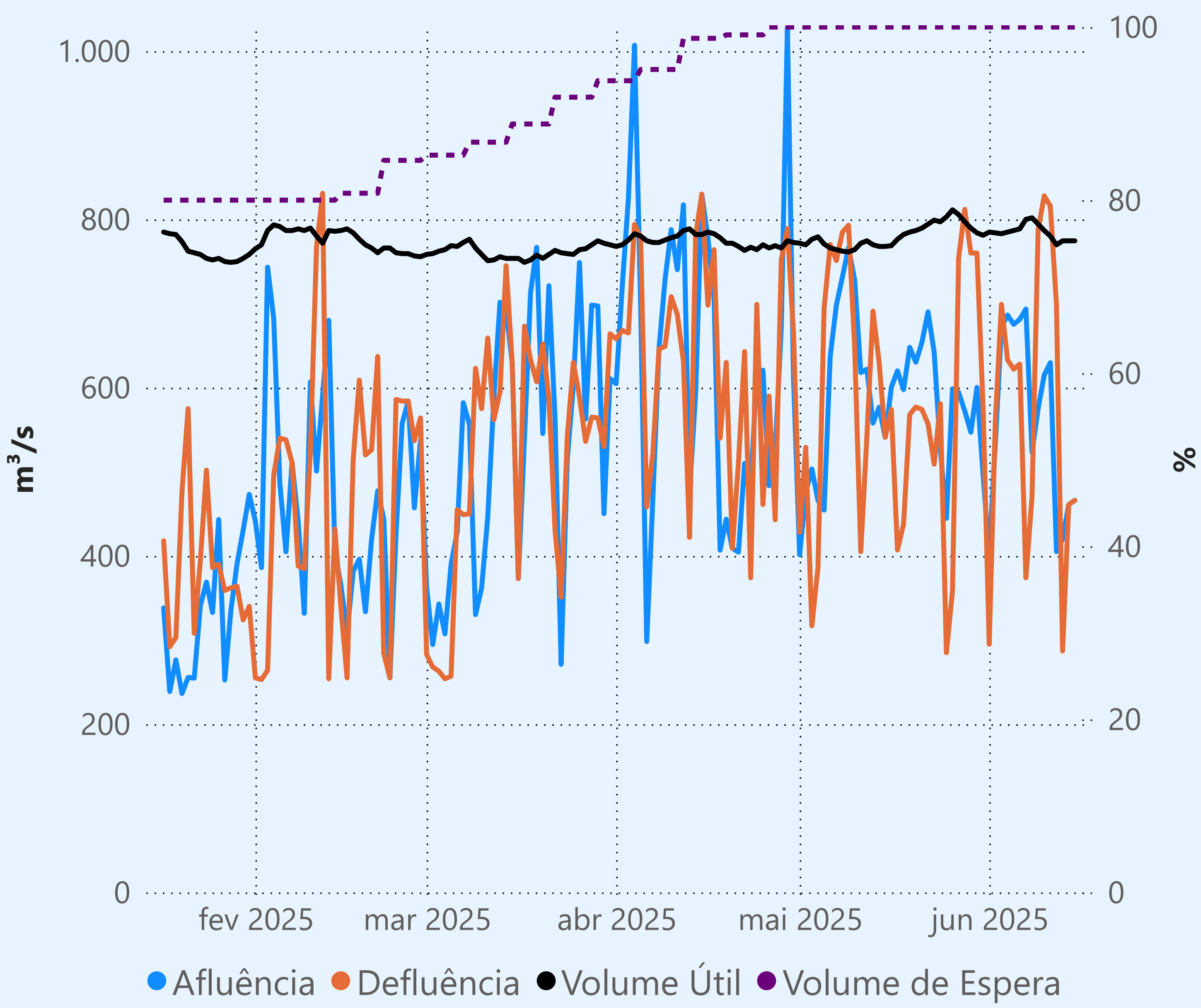
## Maribondo



## Marechal Mascarenhas de Moraes (Peixoto)



Faixa de Operação Normal



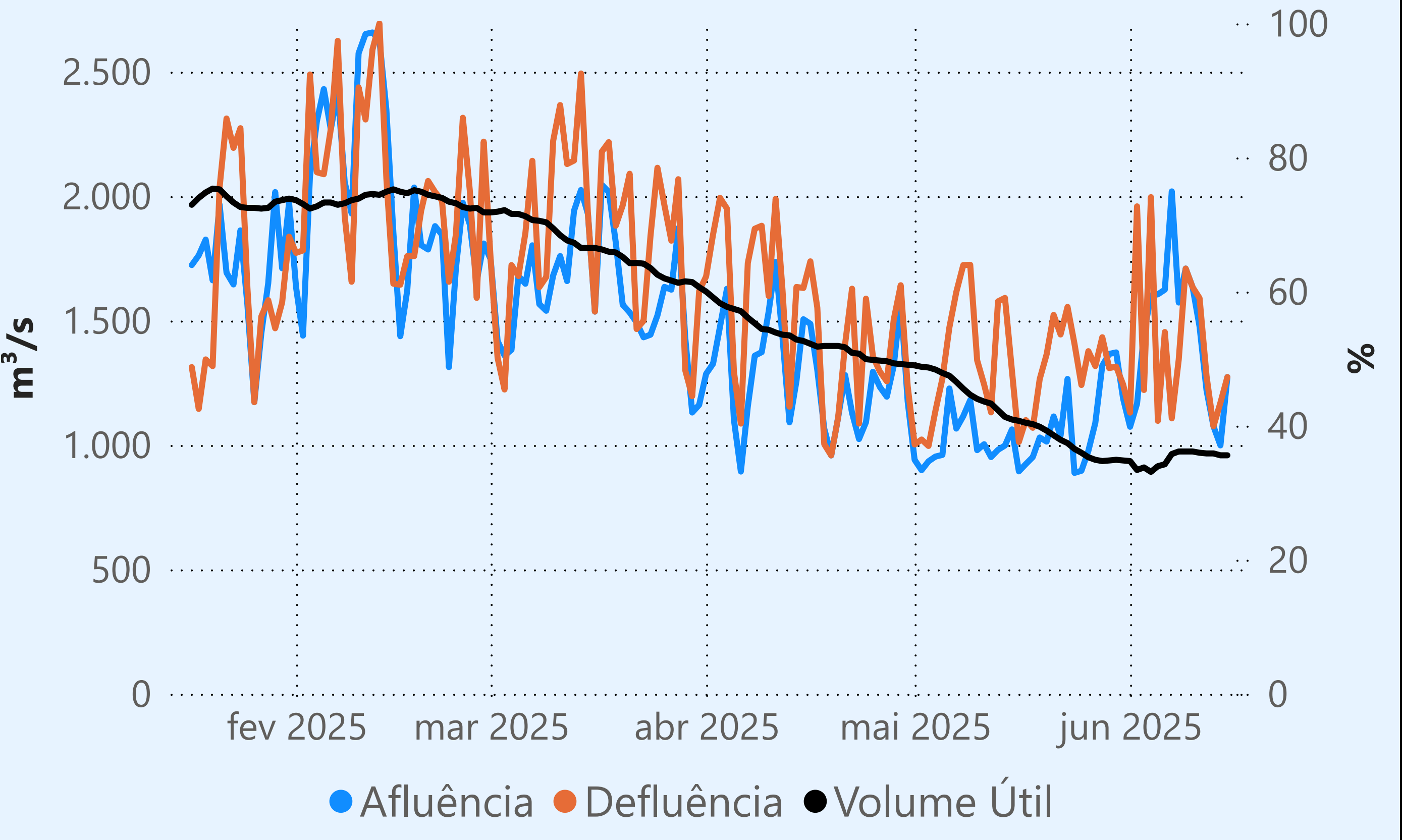
Sem restrição de vazão máxima defluente

## Vazão defluente média mensal (m³/s)

575  
junho de 2025

Dia	Defluência	Dia	Defluência
1	295		
2	560		
3	699		
4	633		
5	622		
6	628		
7	374		
8	470		
9	788		
10	828		
11	816		
12	698		
13	287		
14	461		
15	466		

## Água Vermelha





Saiba mais sobre as condições de operação do Sistema Hídrico do Rio Paranaíba na [Resolução 194/2024](#)

Cachoeira Dourada

Data	Afluencia (m³/s)	Defluência (m³/s)
13/06	444	554
14/06	582	582
15/06	630	653

Faixa de Operação Normal

Vazão defluente máxima média diária igual à vazão máxima turbinada

Itumbiara

Data	Afluencia (m³/s)	Defluência (m³/s)	Volume Útil (%)	Cota (m)
13/06	515	600	88,30	518,05
14/06	405	745	88,06	518,01
15/06	620	869	87,89	517,98

Theodomiro Carneiro Santiago (Emborcação)

Data	Afluencia (m³/s)	Defluência (m³/s)	Volume Útil (%)	Cota (m)
13/06	154	154	58,10	647,16
14/06	143	182	58,07	647,15
15/06	183	298	58,00	647,12

Faixa de Operação Normal

Vazão defluente máxima média diária igual à vazão máxima turbinada

Volume útil superior ou igual a 15%

São Simão

Data	Afluencia (m³/s)	Defluência (m³/s)	Volume Útil (%)	Cota (m)
13/06	919	1.308	76,02	398,74
14/06	1.127	1.581	75,31	398,67
15/06	1.227	1.551	74,81	398,62

Rio Paranaíba

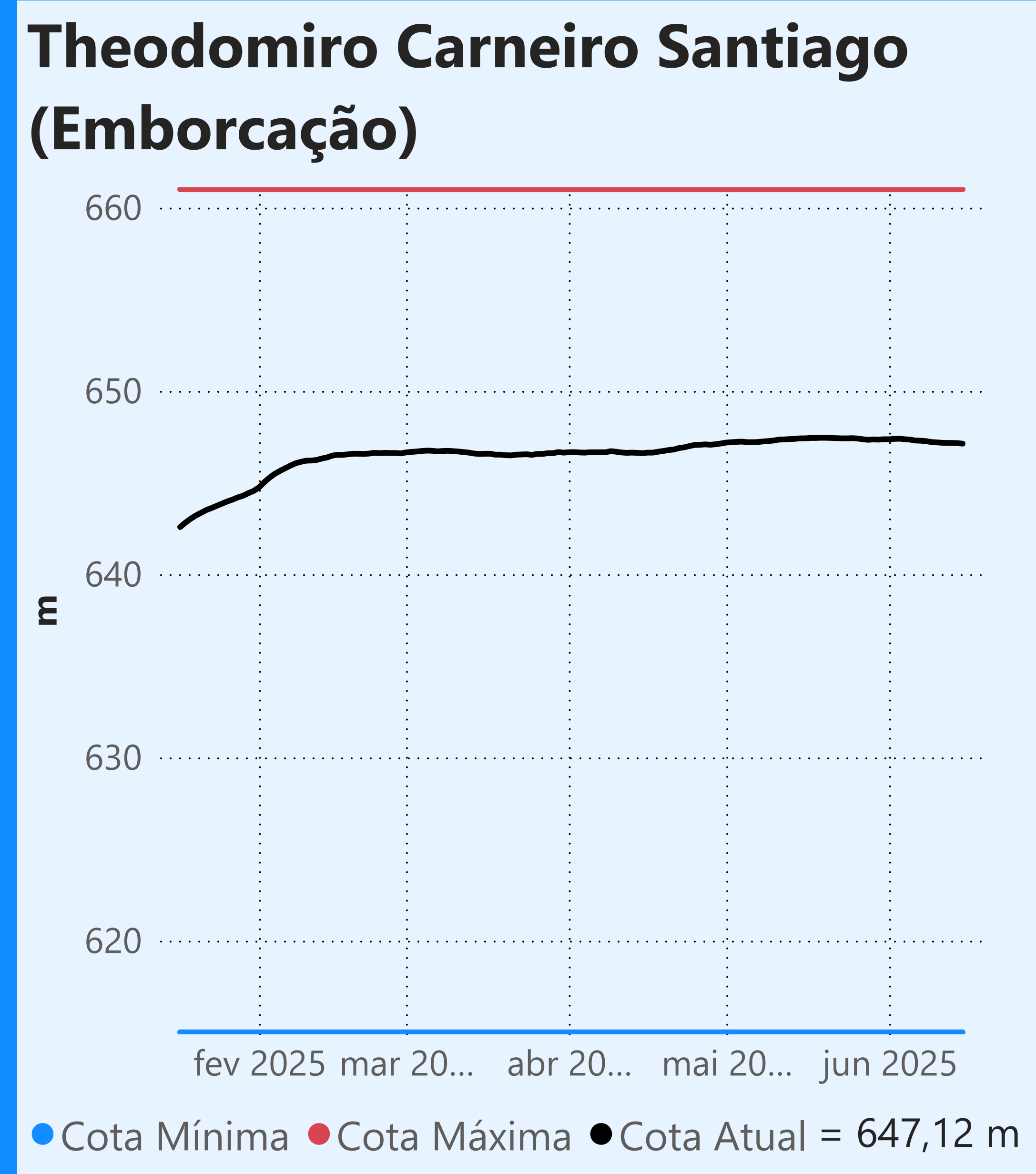
Rio Grande

Data de Referência

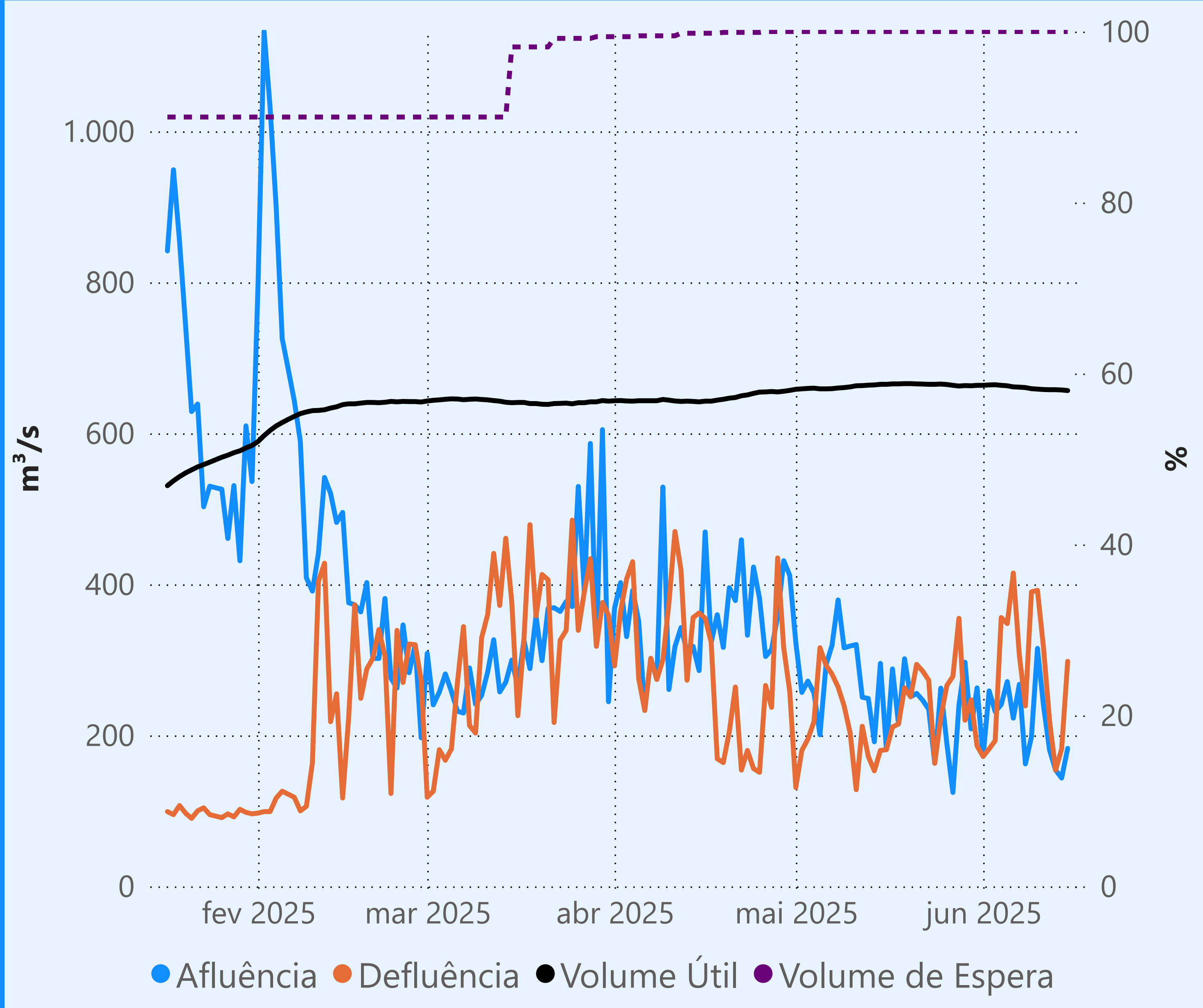
15/06/2025

Período Seco





Faixa de Operação Normal

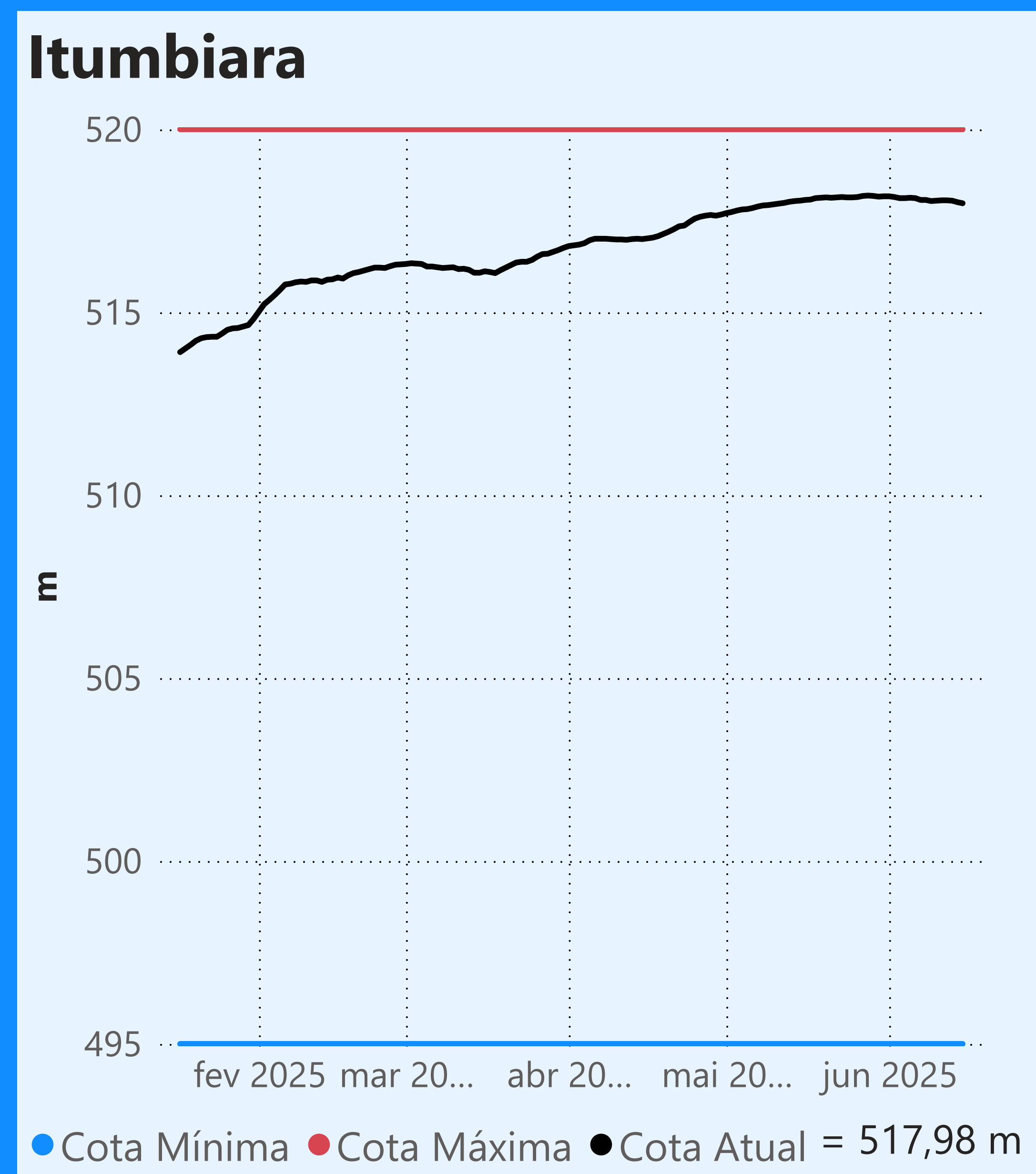
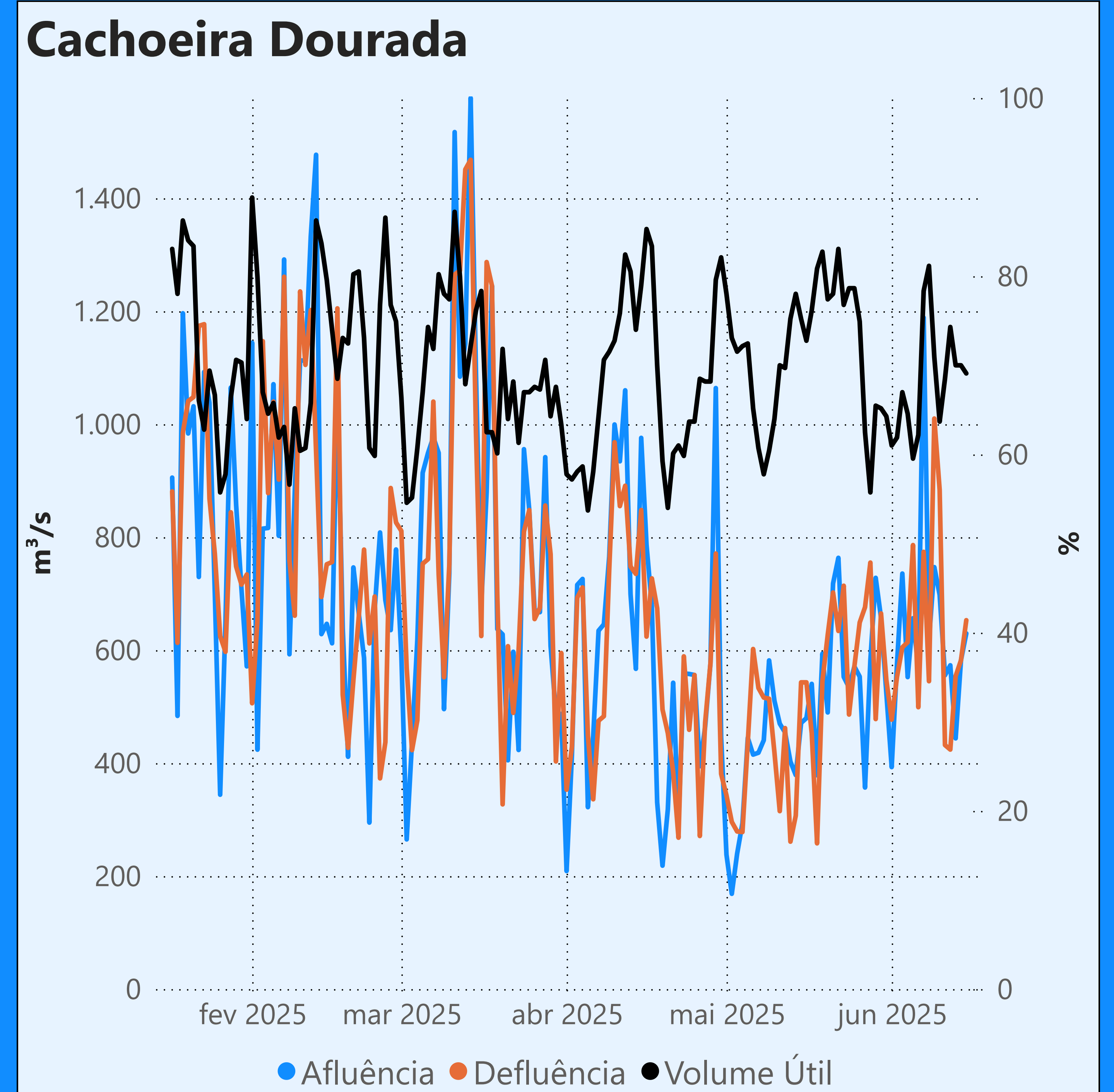


Vazão defluente máxima média diária igual à vazão máxima turbinada

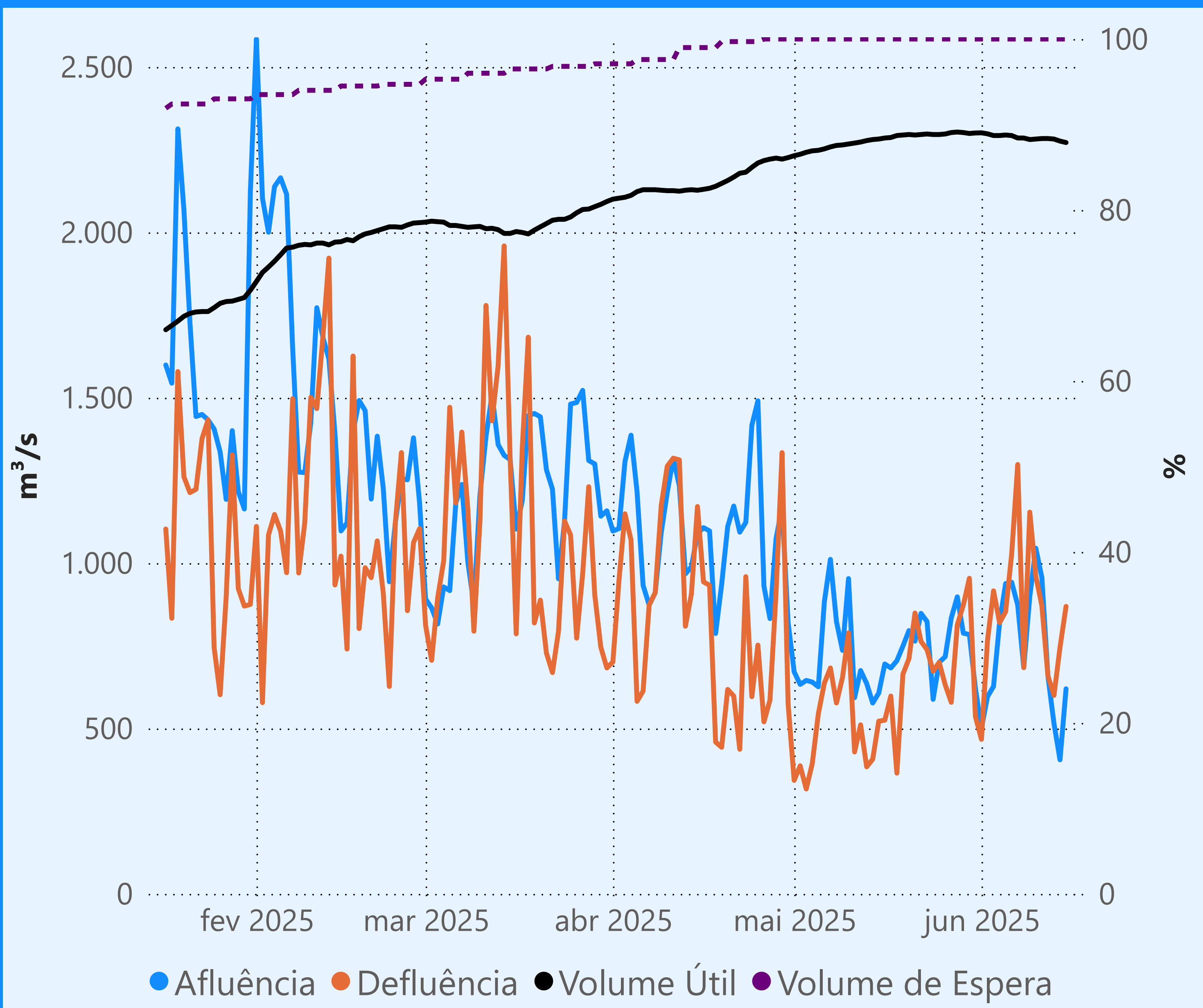
Vazão defluente média mensal (m³/s)

277  
junho de 2025

Dia	Defluência	Dia	Defluência
1	172	8	239
2	182	9	390
3	193	10	392
4	356	11	316
5	348	12	219
6	415	13	154
7	306	14	182
15	298		



Faixa de Operação Normal



Vazão defluente máxima média diária igual à vazão máxima turbinada

Vazão defluente média mensal (m³/s)

846  
junho de 2025

Dia	Defluência	Dia	Defluência
1	467	8	684
2	766	9	1.154
3	916	10	960
4	820	11	871
5	853	12	659
6	1.027	13	600
7	1.298	14	745
15	869		

