



# Acompanhamento do Sistema Hídrico do Rio Grande

Data do boletim  
12/06/2025

Saiba mais sobre as condições de operação do Sistema Hídrico do Rio Grande na [Resolução 193/2024](#)

## Faixa de Operação Normal

Sem restrição de vazão máxima defluente

### Marechal Mascarenhas de Moraes (Peixoto)

Data	Afluência (m³/s)	Defluência (m³/s)	Volume Útil (%)	Cota (m)
09/06	575	788	77,23	663,71
10/06	615	828	76,49	663,63
11/06	630	816	75,85	663,56

### Luiz Carlos Barreto de Carvalho

Data	Afluência (m³/s)	Defluência (m³/s)
09/06	809	960
10/06	824	730
11/06	815	825

### Jaguara

Data	Afluência (m³/s)	Defluência (m³/s)
09/06	959	900
10/06	724	745
11/06	851	886

### Igarapava

Data	Afluência (m³/s)	Defluência (m³/s)
09/06	1.012	1.012
10/06	937	1.030
11/06	977	973

### Volta Grande

Data	Afluência (m³/s)	Defluência (m³/s)
09/06	1.011	895
10/06	1.066	788
11/06	936	730

### Maribondo

Data	Afluência (m³/s)	Defluência (m³/s)	Volume Útil (%)	Cota (m)
09/06	1.181	1.627	61,38	441,11
10/06	1.205	1.408	61,05	441,06
11/06	1.170	1.292	60,85	441,03

Volume útil superior ou igual a 15%

## Funil Grande

Data	Afluência (m³/s)	Defluência (m³/s)
09/06	159	151
10/06	180	184
11/06	228	224

## Itutinga

Data	Afluência (m³/s)	Defluência (m³/s)
09/06	77	78
10/06	112	106
11/06	158	158

Rio Grande

## Furnas

Data	Afluência (m³/s)	Defluência (m³/s)	Volume Útil (%)	Cota (m)
09/06	435	571	65,72	763,49
10/06	420	556	65,66	763,48
11/06	582	582	65,66	763,48

## Camargos

Data	Afluência (m³/s)	Defluência (m³/s)	Volume Útil (%)
09/06	78	78	99,57
10/06	71	112	99,05
11/06	79	160	98,01

## Faixa de Operação Normal

Vazão máxima turbinada definida na outorga

Volume útil superior ou igual a 15%

### Água Vermelha

Data	Afluência (m³/s)	Defluência (m³/s)	Volume Útil (%)	Cota (m)
09/06	1.709	1.709	36,15	377,55
10/06	1.691	1.634	36,25	377,56
11/06	1.418	1.590	35,96	377,53

Data de Referência

11/06/2025

Período Seco

Rio Paranaíba

Rio Paraná

Rio Grande

Saiba mais sobre os termos técnicos da operação dos reservatórios no [Glossário do Sistema de Acompanhamento de Reservatórios - SAR da ANA](#)

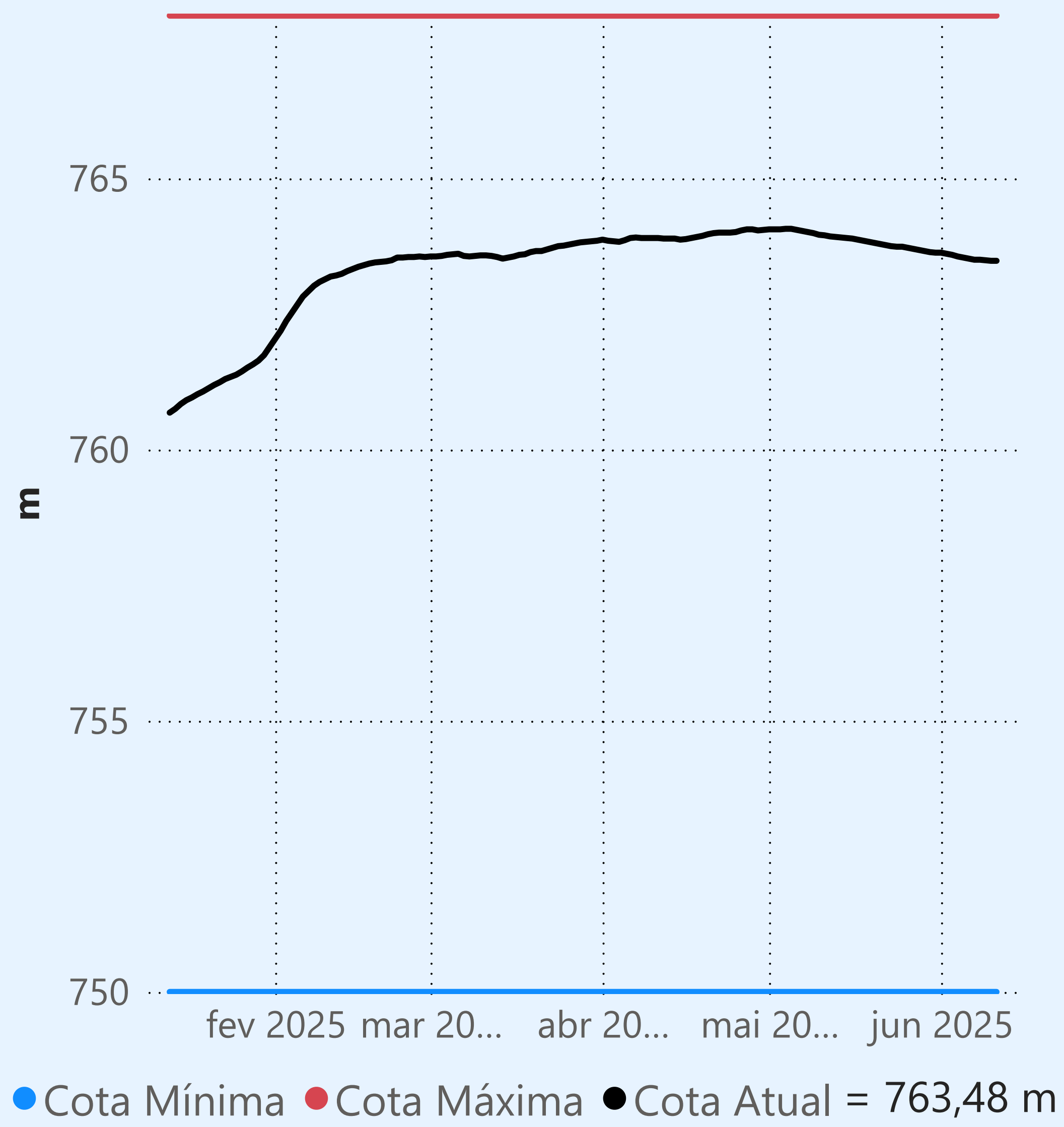
Superintendência de Operações e Eventos Críticos  
Coordenação de Operação de Reservatórios e Sistemas Hídricos

Fonte: ONS

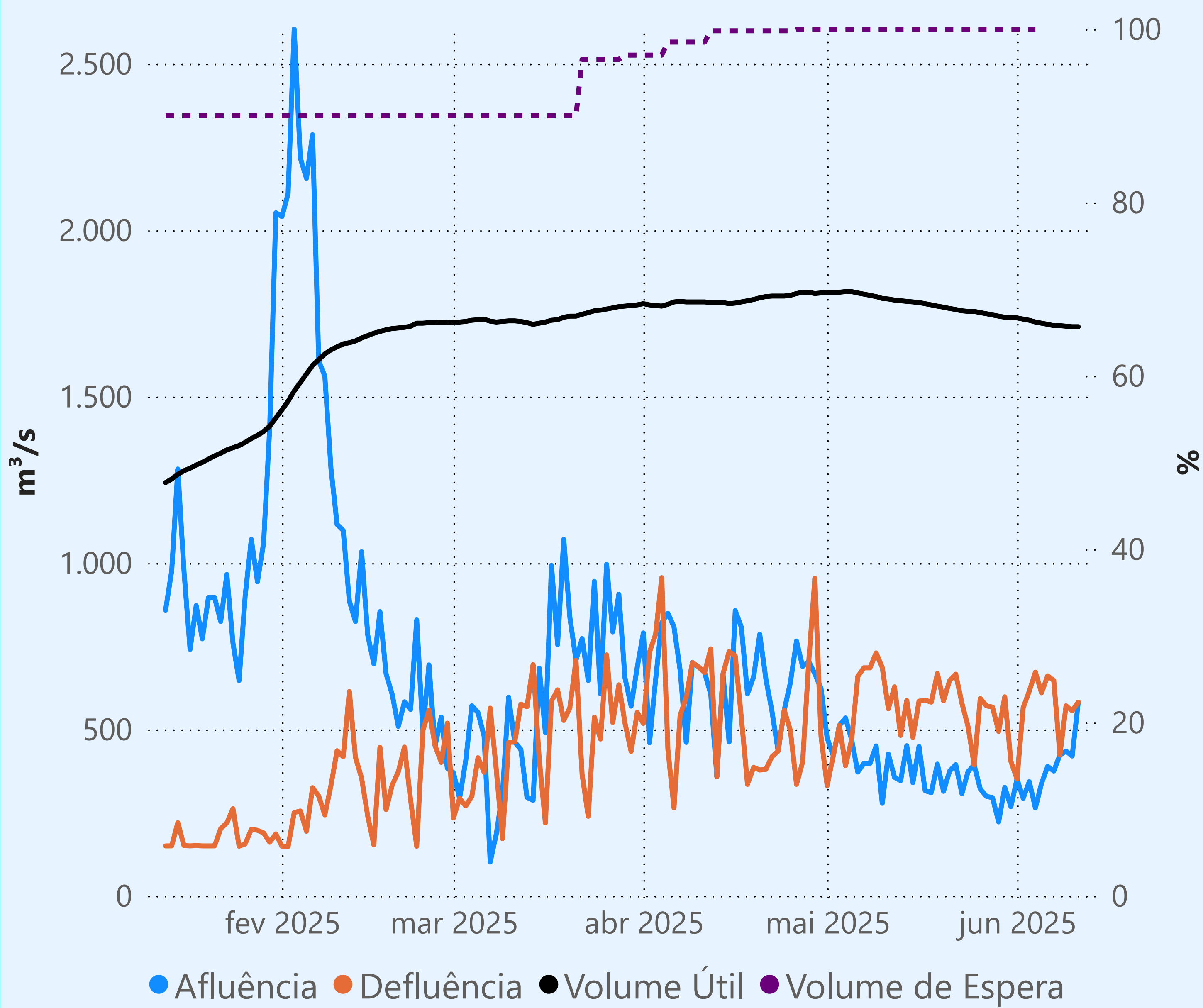
\*Dados consistidos sujeitos a novas revisões



## Furnas



Faixa de Operação Normal



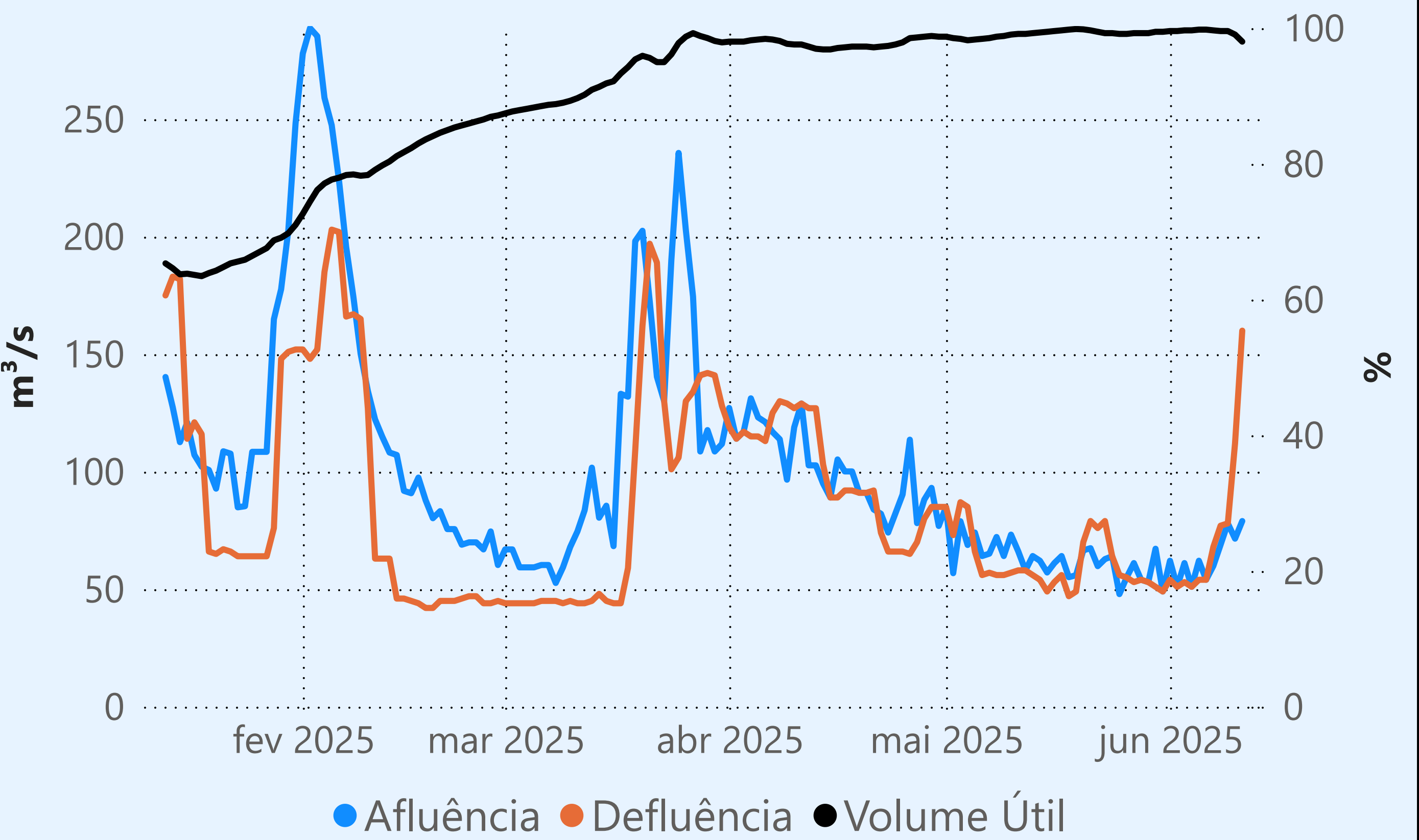
Vazão máxima turbinada definida na outorga

## Vazão defluente média mensal (m³/s)

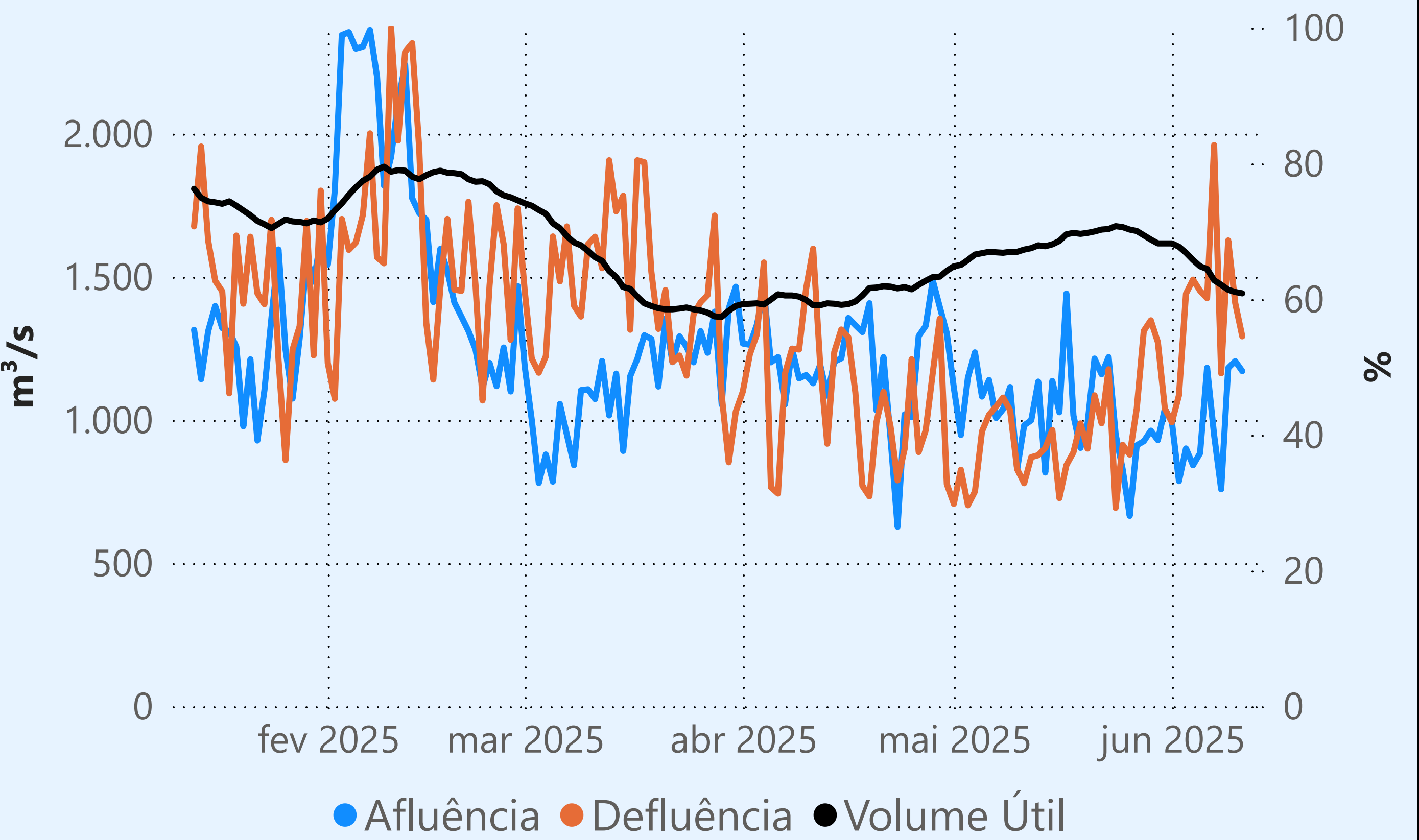
568  
junho de 2025

Dia	Defluência	Dia	Defluência
1	351		
2	565		
3	615		
4	672		
5	610		
6	661		
7	647		
8	423		
9	571		
10	556		
11	582		

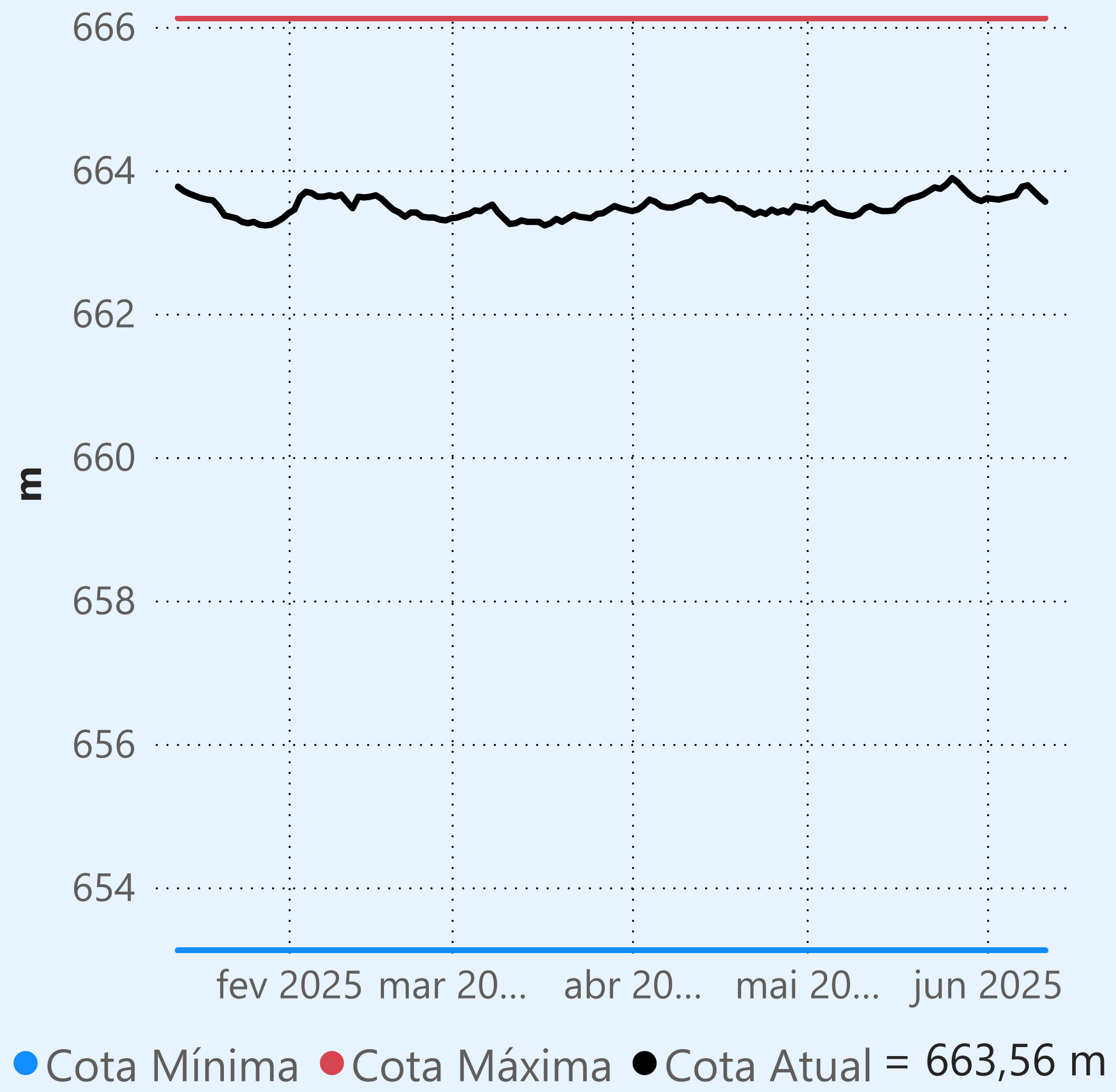
## Camargos



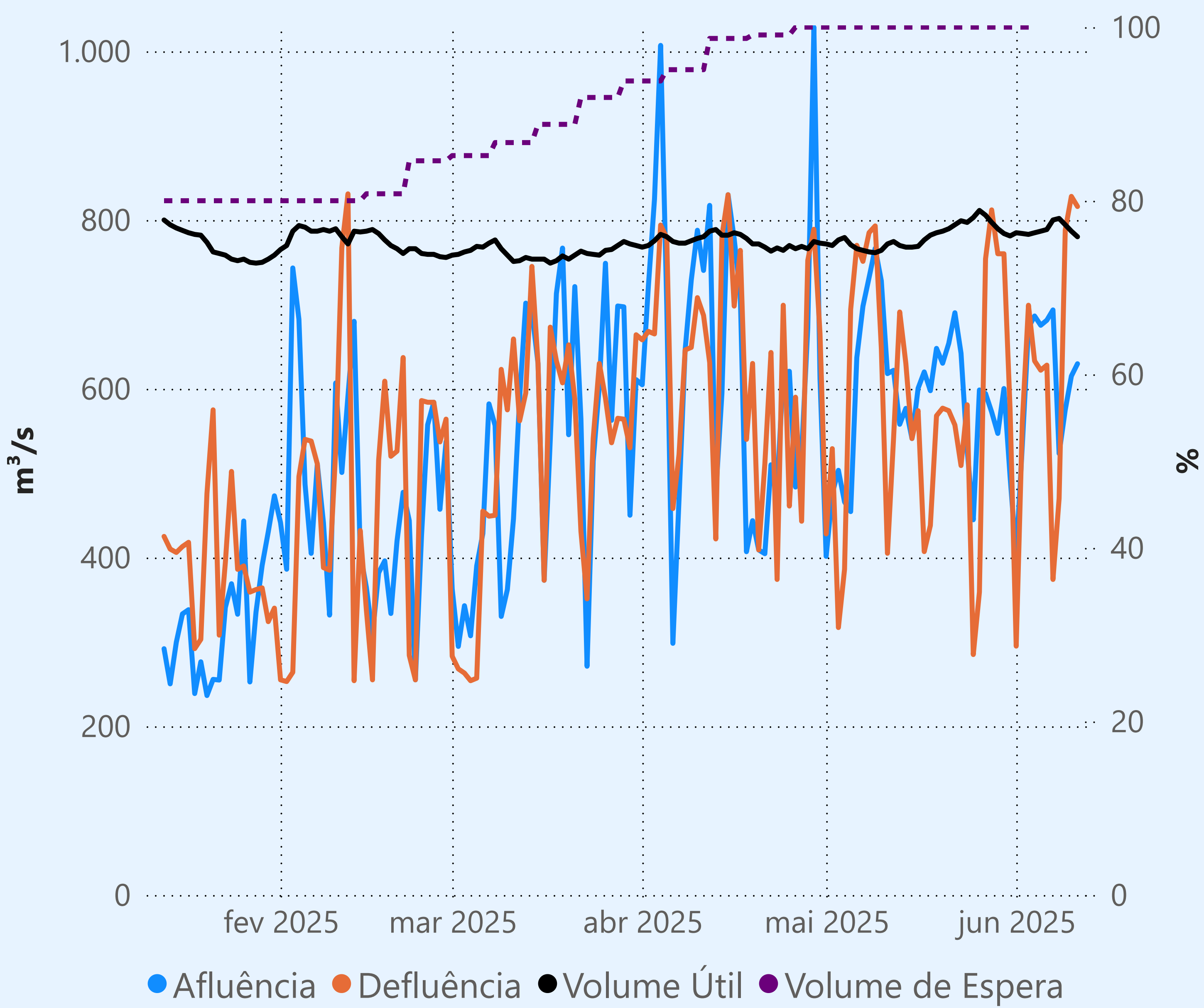
## Maribondo



## Marechal Mascarenhas de Moraes (Peixoto)



Faixa de Operação Normal



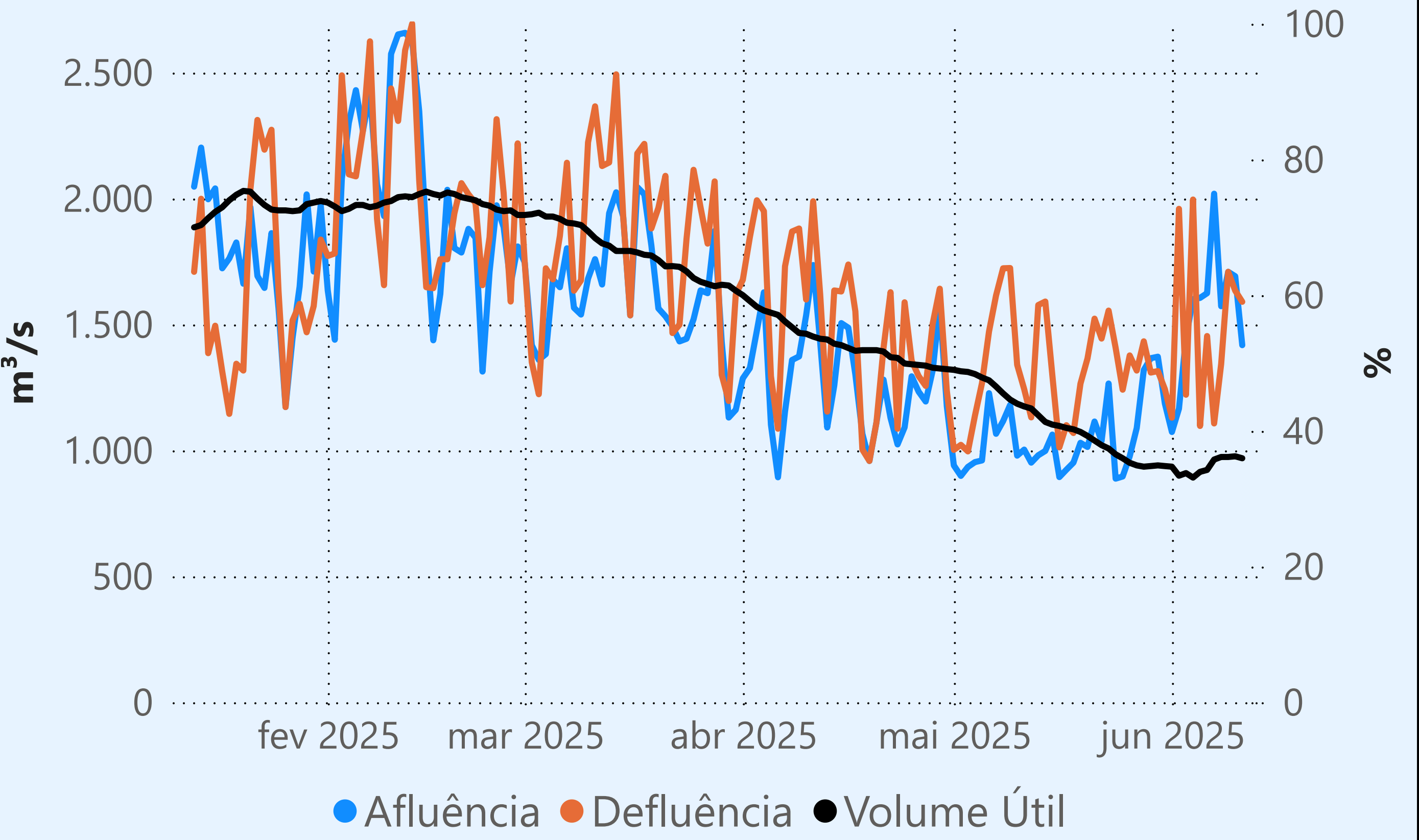
Sem restrição de vazão máxima defluente

## Vazão defluente média mensal (m³/s)

610  
junho de 2025

Dia	Defluência	Dia	Defluência
1	295		
2	560		
3	699		
4	633		
5	622		
6	628		
7	374		
8	470		
9	788		
10	828		
11	816		

## Água Vermelha





Saiba mais sobre as condições de operação do Sistema Hídrico do Rio Paranaíba na [Resolução 194/2024](#)

### Cachoeira Dourada

Data	Afluencia (m³/s)	Defluência (m³/s)
09/06	747	1.010
10/06	698	884
11/06	555	432

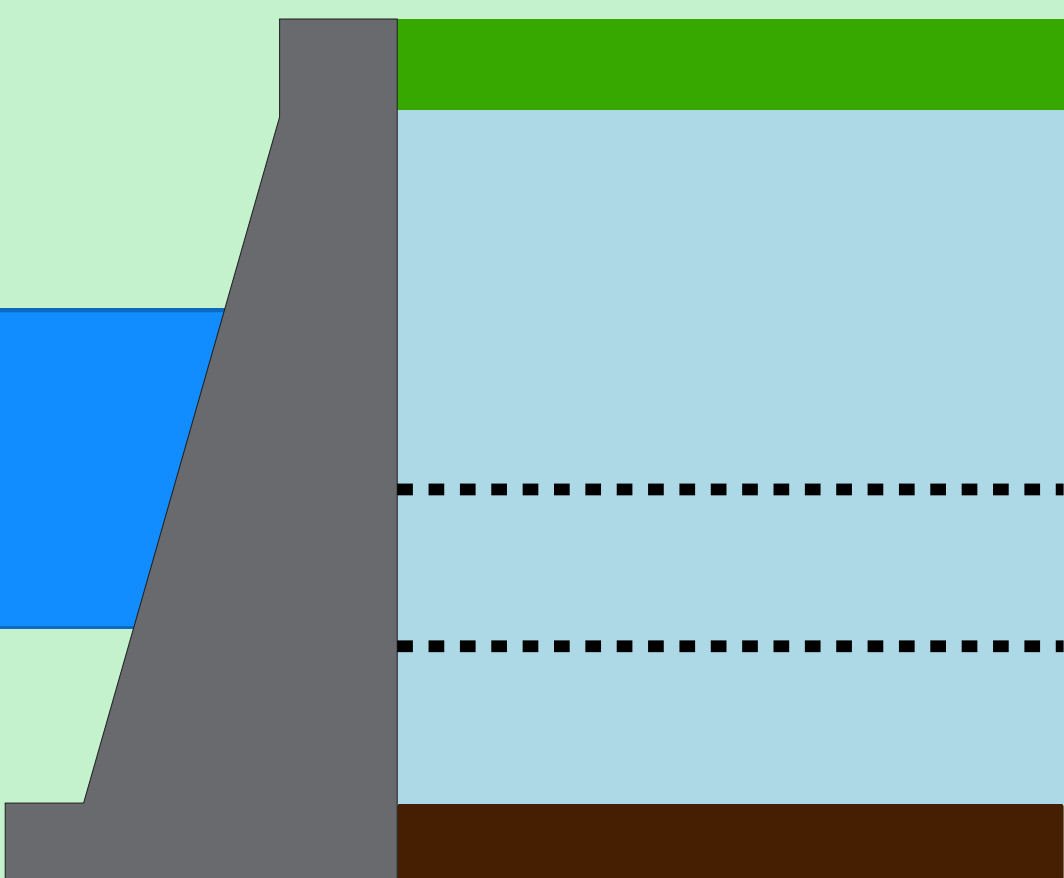
Rio Paranaíba

### Faixa de Operação Normal

Vazão defluente máxima média diária igual à vazão máxima turbinada

### Itumbiara

Data	Afluencia (m³/s)	Defluência (m³/s)	Volume Útil (%)	Cota (m)
09/06	899	1.154	88,24	518,04
10/06	1.045	960	88,30	518,05
11/06	956	871	88,36	518,06



### Theodomiro Carneiro Santiago (Emborcação)

Data	Afluencia (m³/s)	Defluência (m³/s)	Volume Útil (%)	Cota (m)
09/06	198	390	58,22	647,21
10/06	315	392	58,17	647,19
11/06	239	316	58,12	647,17

### Faixa de Operação Normal

Vazão defluente máxima média diária igual à vazão máxima turbinada

Data de Referência

11/06/2025

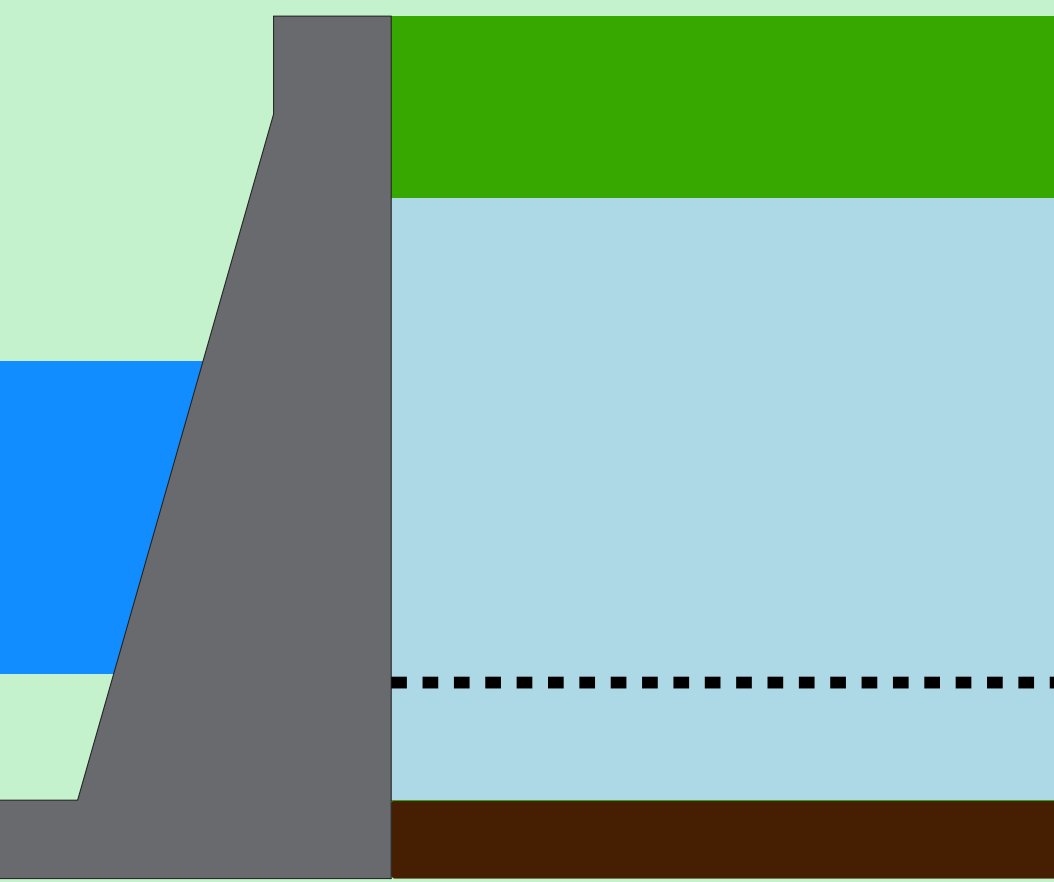
Período Seco

Rio Paranaíba

Rio Paraná

Rio Grande

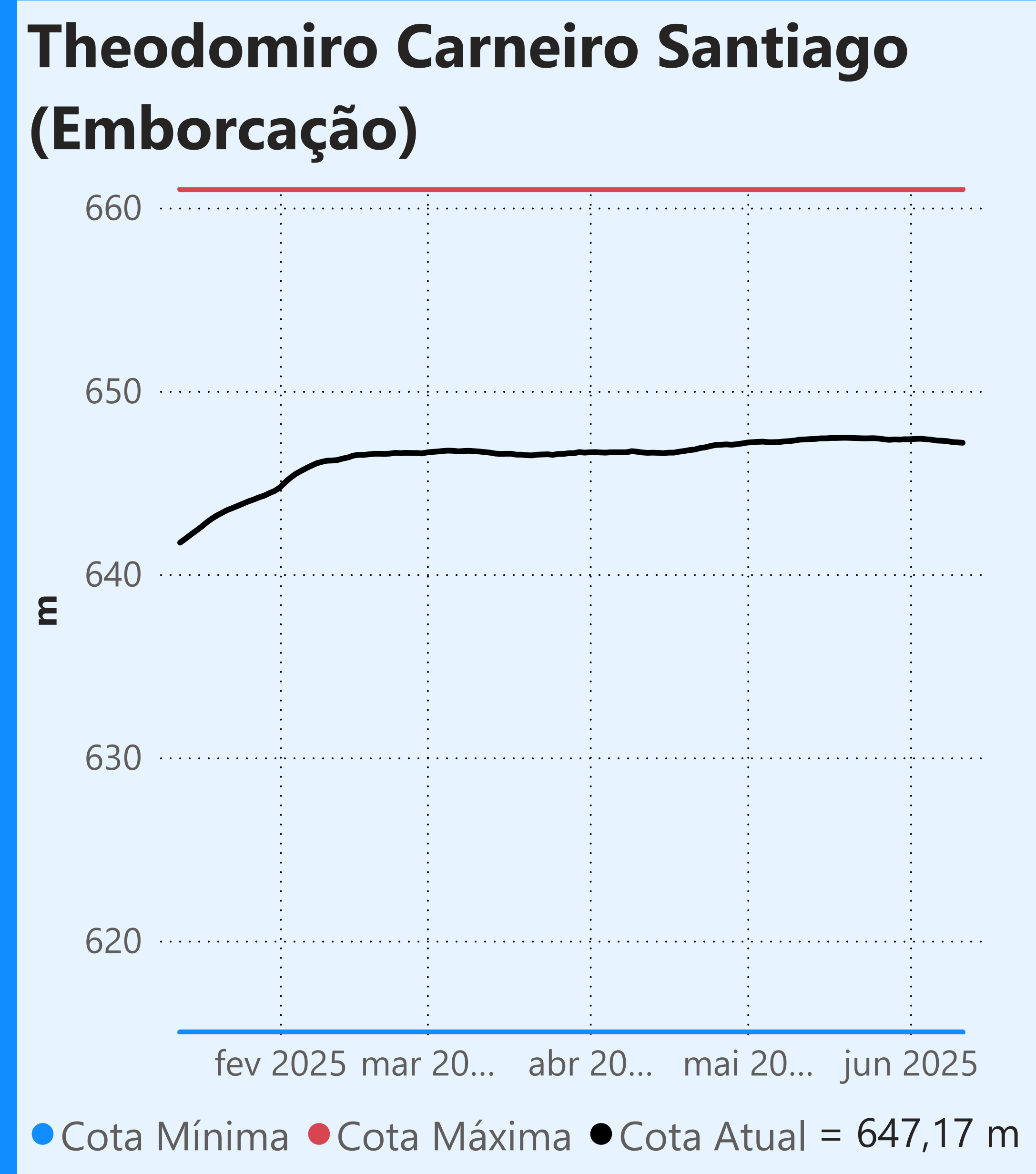
Volume útil superior ou igual a 15%



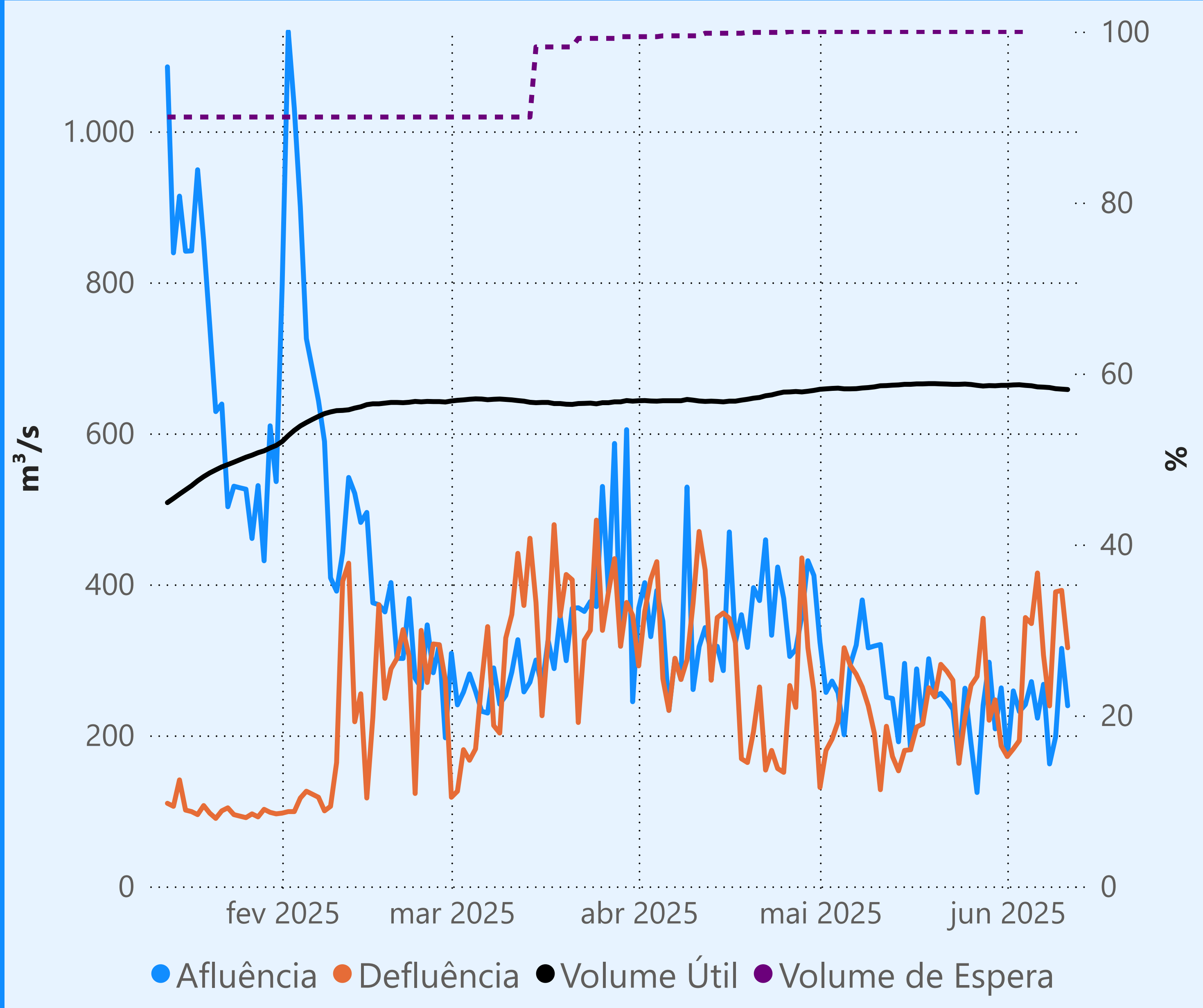
### São Simão

Data	Afluencia (m³/s)	Defluência (m³/s)	Volume Útil (%)	Cota (m)
09/06	1.718	1.523	76,22	398,76
10/06	1.714	1.455	76,62	398,80
11/06	1.512	1.447	76,73	398,81





Faixa de Operação Normal

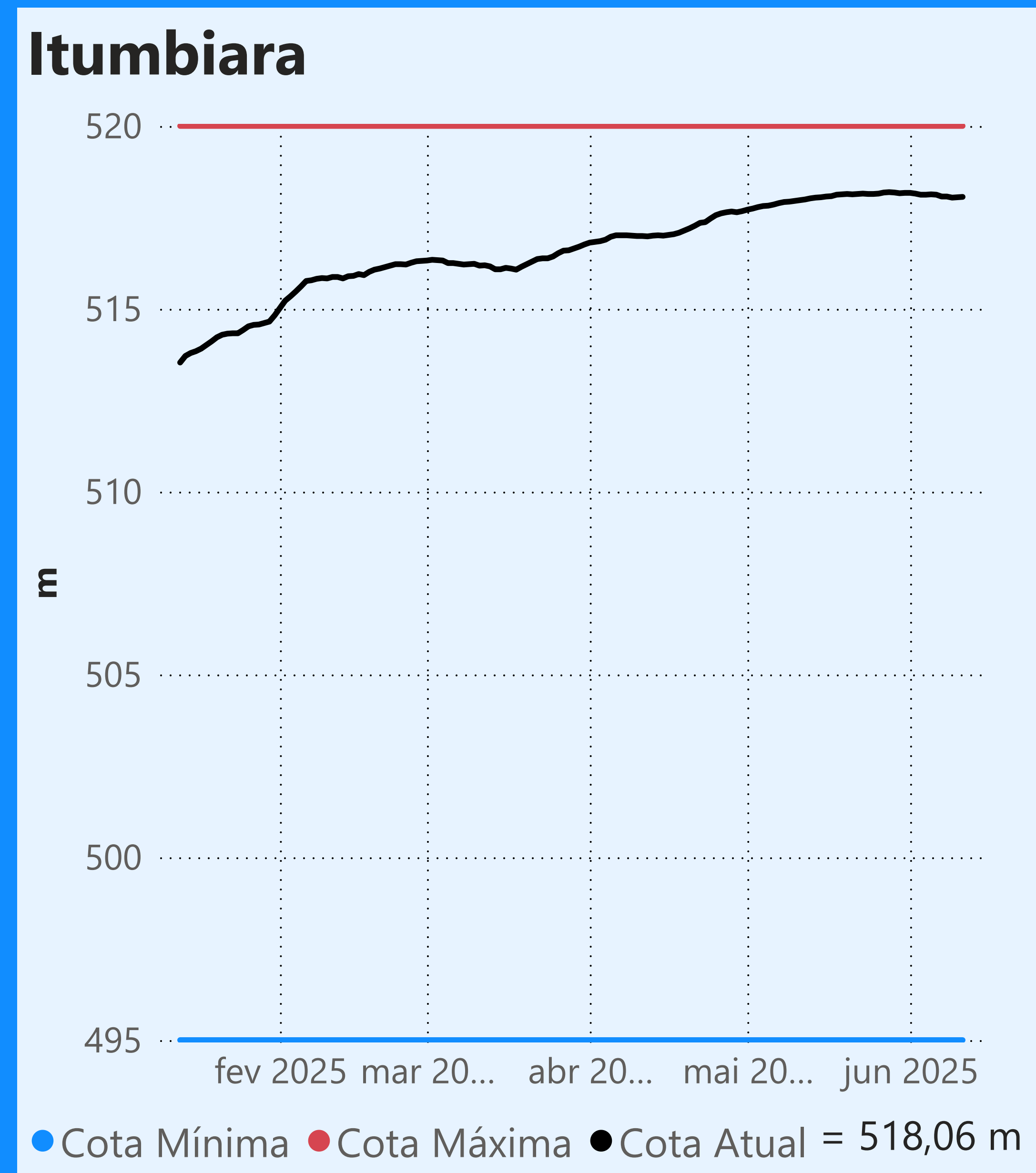
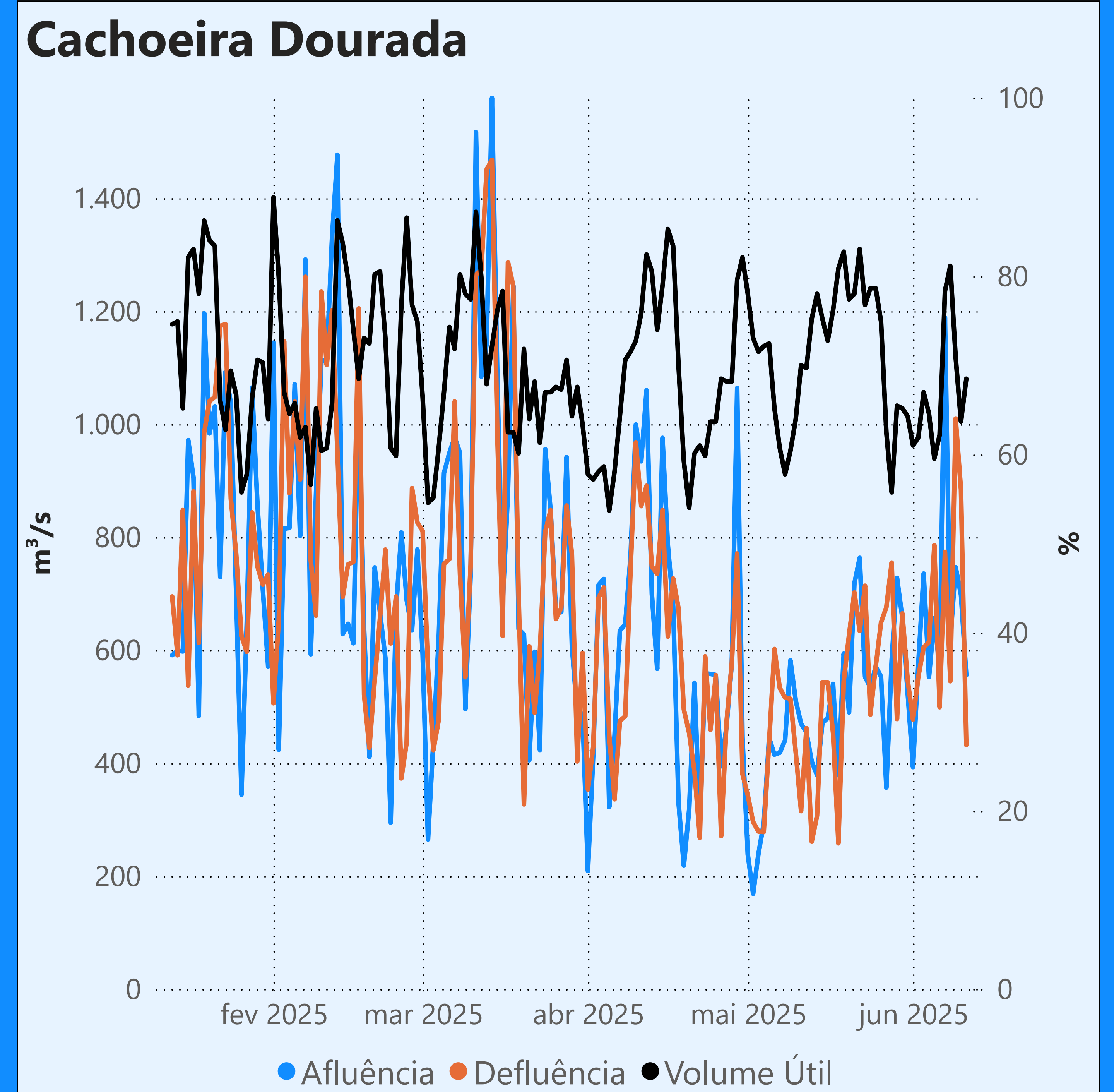


Vazão defluente máxima média diária igual à vazão máxima turbinada

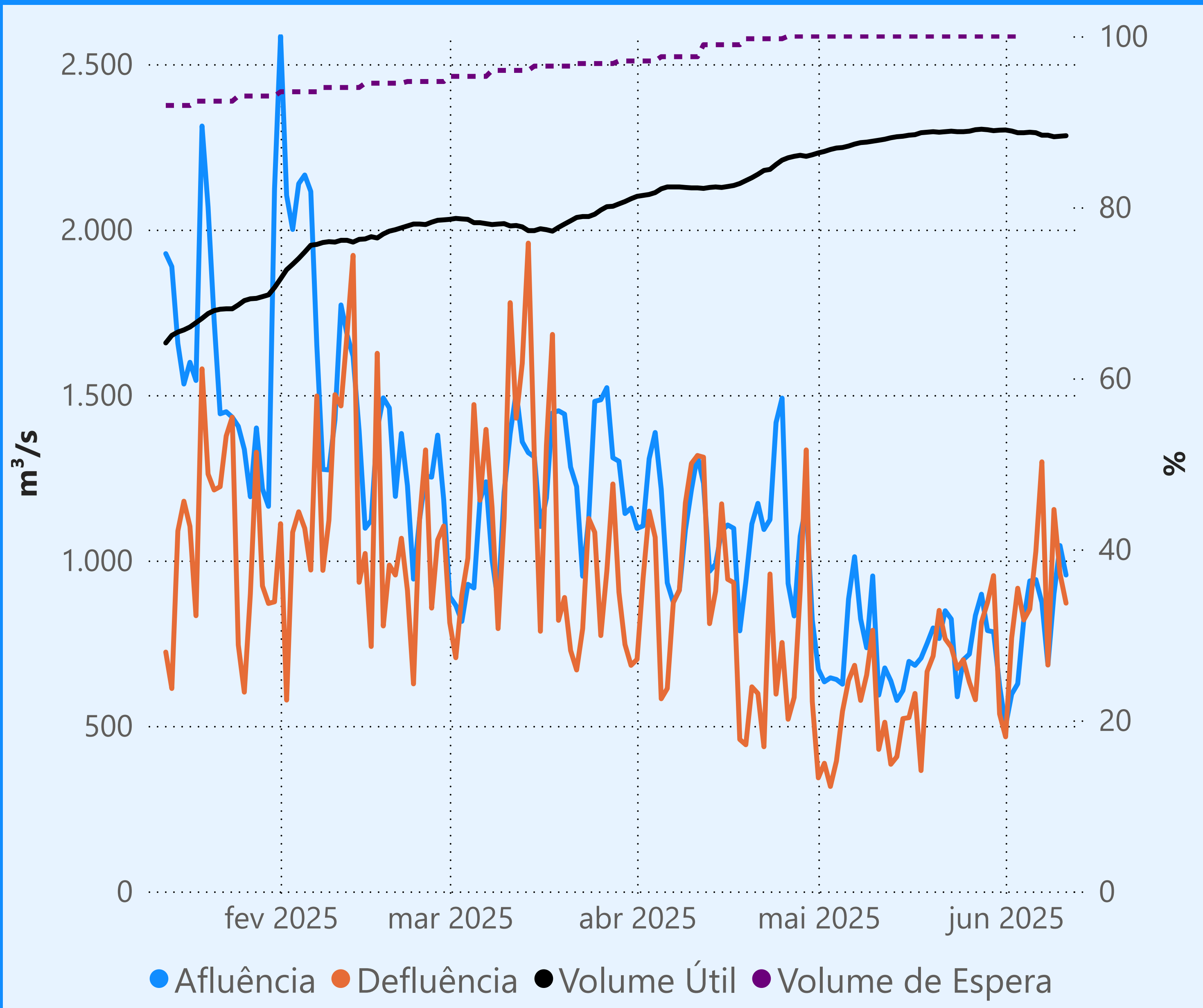
Vazão defluente média mensal (m³/s)

301  
junho de 2025

Dia	Defluência	Dia	Defluência
1	172		
2	182		
3	193		
4	356		
5	348		
6	415		
7	306		
8	239		
9	390		
10	392		
11	316		



Faixa de Operação Normal



Vazão defluente máxima média diária igual à vazão máxima turbinada

Vazão defluente média mensal (m³/s)

892  
junho de 2025

Dia	Defluência	Dia	Defluência
1	467		
2	766		
3	916		
4	820		
5	853		
6	1.027		
7	1.298		
8	684		
9	1.154		
10	960		
11	871		

