

Saiba mais sobre as condições de operação do Sistema Hídrico do Rio Grande na [Resolução 193/2024](#)

Faixa de Operação Normal

Sem restrição de vazão máxima defluente

Marechal Mascarenhas de Moraes (Peixoto)

Data	Afluencia (m³/s)	Defluência (m³/s)	Volume Útil (%)	Cota (m)
07/06	640	374	77,60	663,75
08/06	550	470	77,87	663,78
09/06	602	788	77,23	663,71

Luiz Carlos Barreto de Carvalho

Data	Afluencia (m³/s)	Defluência (m³/s)
07/06	372	513
08/06	459	485
09/06	809	960

Jaguara

Data	Afluencia (m³/s)	Defluência (m³/s)
07/06	511	594
08/06	457	464
09/06	973	900

Igarapava

Data	Afluencia (m³/s)	Defluência (m³/s)
07/06	706	668
08/06	572	593
09/06	1.012	1.012

Volta Grande

Data	Afluencia (m³/s)	Defluência (m³/s)
07/06	724	770
08/06	612	612
09/06	1.057	895

Maribondo

Data	Afluencia (m³/s)	Defluência (m³/s)	Volume Útil (%)	Cota (m)
07/06	947	1.960	62,78	441,32
08/06	758	1.163	62,11	441,22
09/06	1.181	1.627	61,38	441,11

Volume útil superior ou igual a 15%

Funil Grande

Data	Afluencia (m³/s)	Defluência (m³/s)
07/06	142	142
08/06	157	145
09/06	159	151

Itutinga

Data	Afluencia (m³/s)	Defluência (m³/s)
07/06	68	73
08/06	76	77
09/06	77	78

Furnas

Data	Afluencia (m³/s)	Defluência (m³/s)	Volume Útil (%)	Cota (m)
07/06	375	647	65,79	763,50
08/06	423	423	65,79	763,50
09/06	435	571	65,72	763,49

Camargos

Data	Afluencia (m³/s)	Defluência (m³/s)	Volume Útil (%)
07/06	60	68	99,67
08/06	69	77	99,57
09/06	78	78	99,57

Faixa de Operação Normal

Vazão máxima turbinada definida na outorga

Data de Referência

09/06/2025

Período Seco

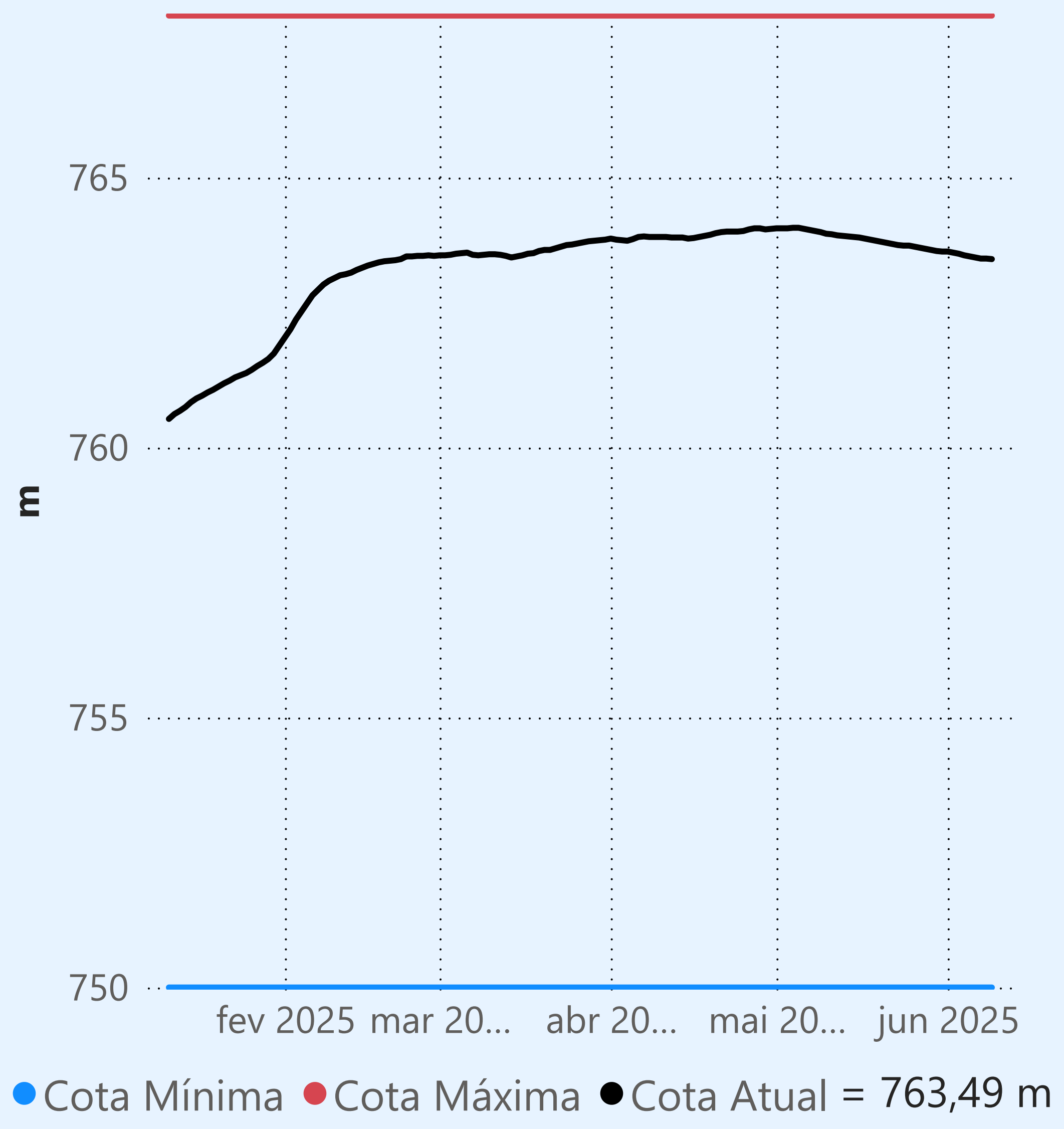
Rio Paranaíba

Rio Paraná

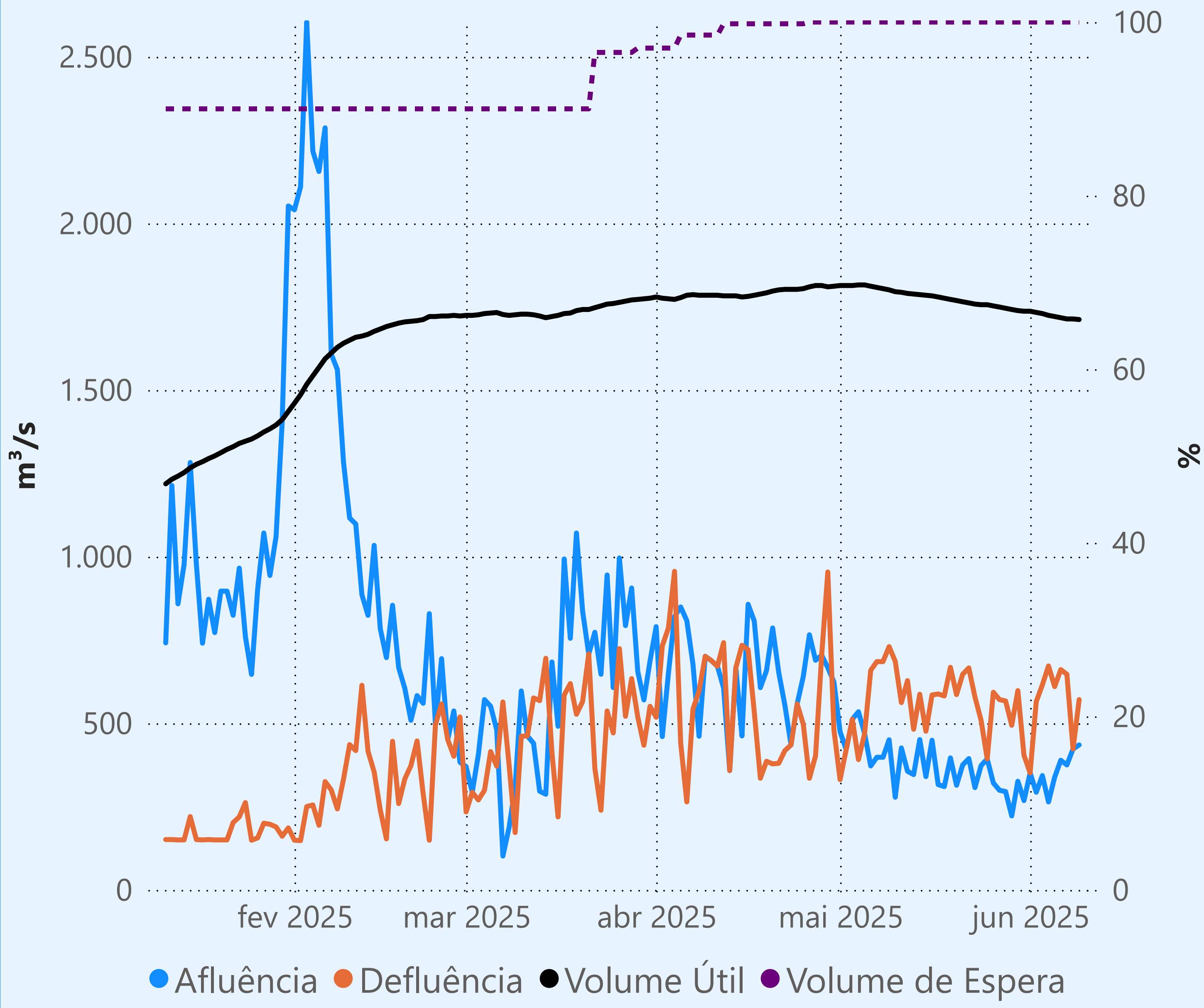
Rio Grande



## Furnas



Faixa de Operação Normal



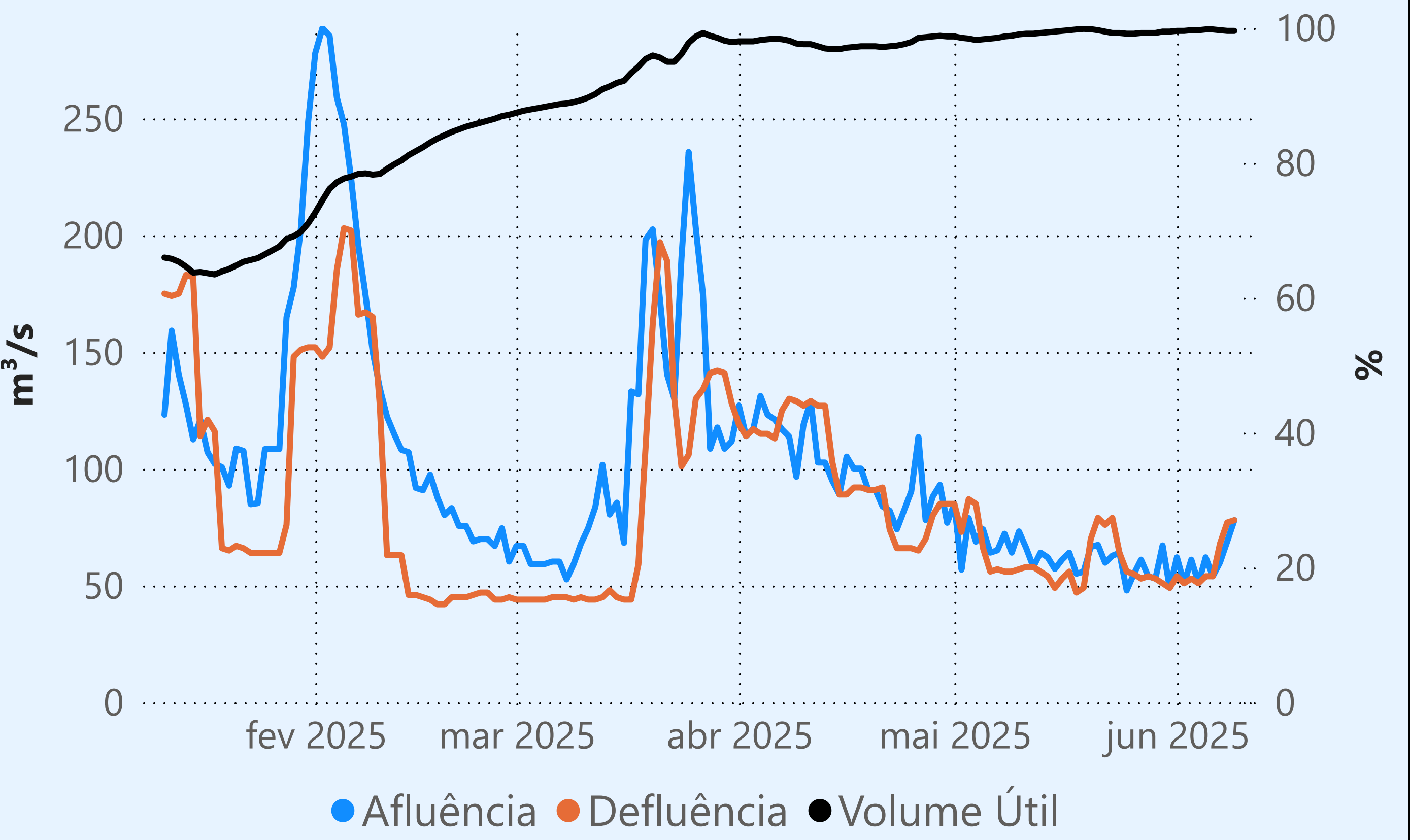
Vazão máxima turbinada definida na outorga

## Vazão defluente média mensal (m³/s)

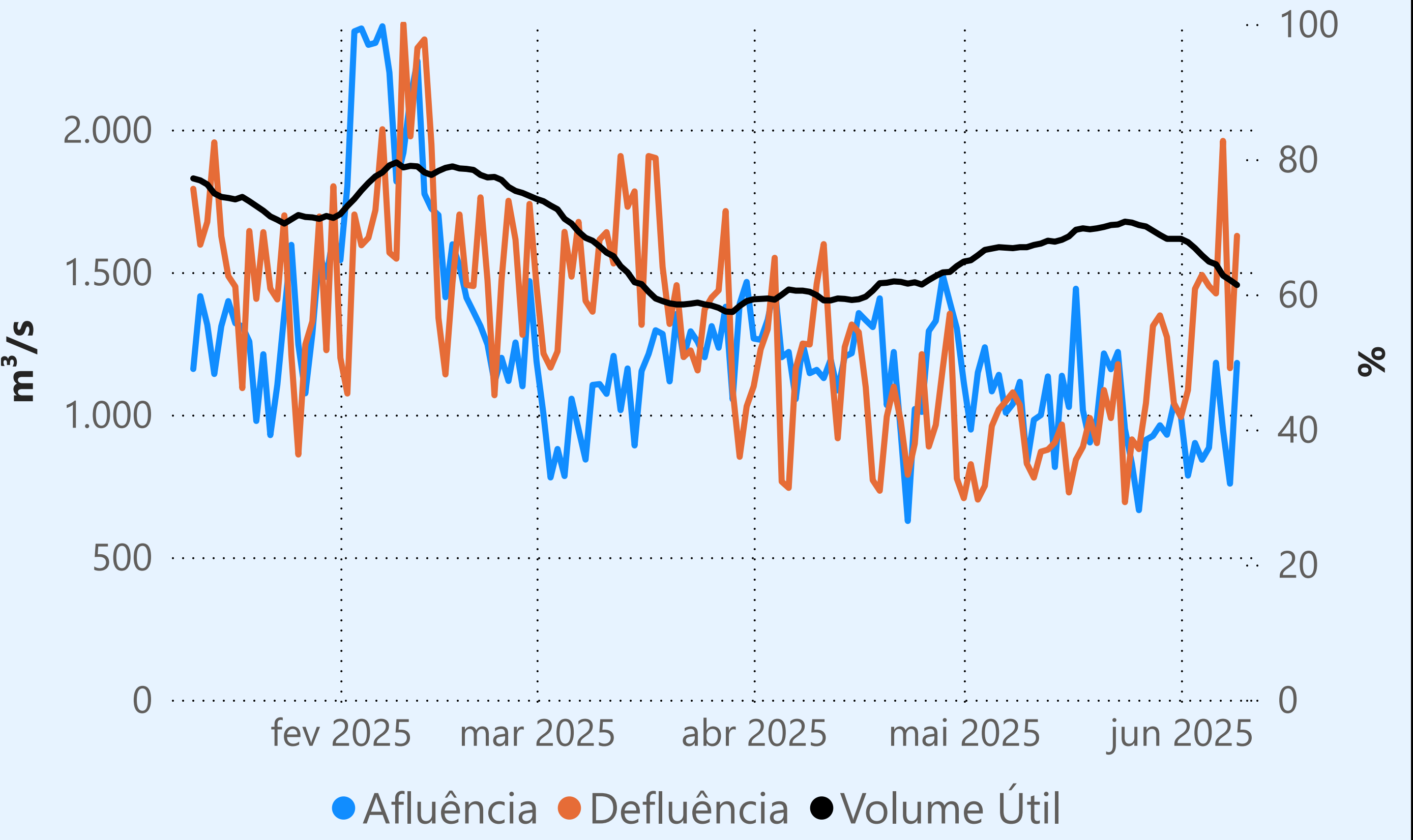
568  
junho de 2025

Dia	Defluência	Dia	Defluência
1	351		
2	565		
3	615		
4	672		
5	610		
6	661		
7	647		
8	423		
9	571		

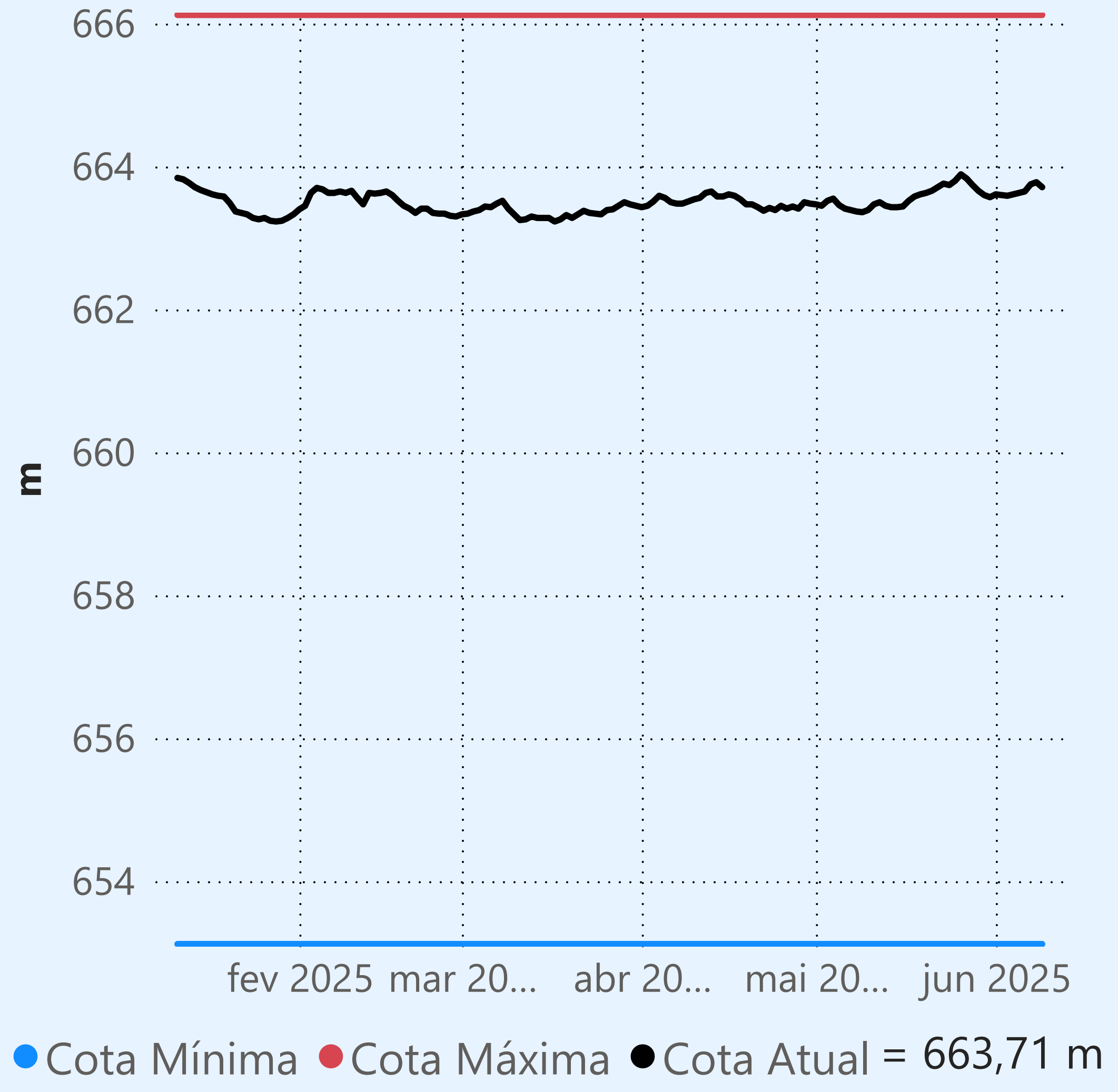
## Camargos



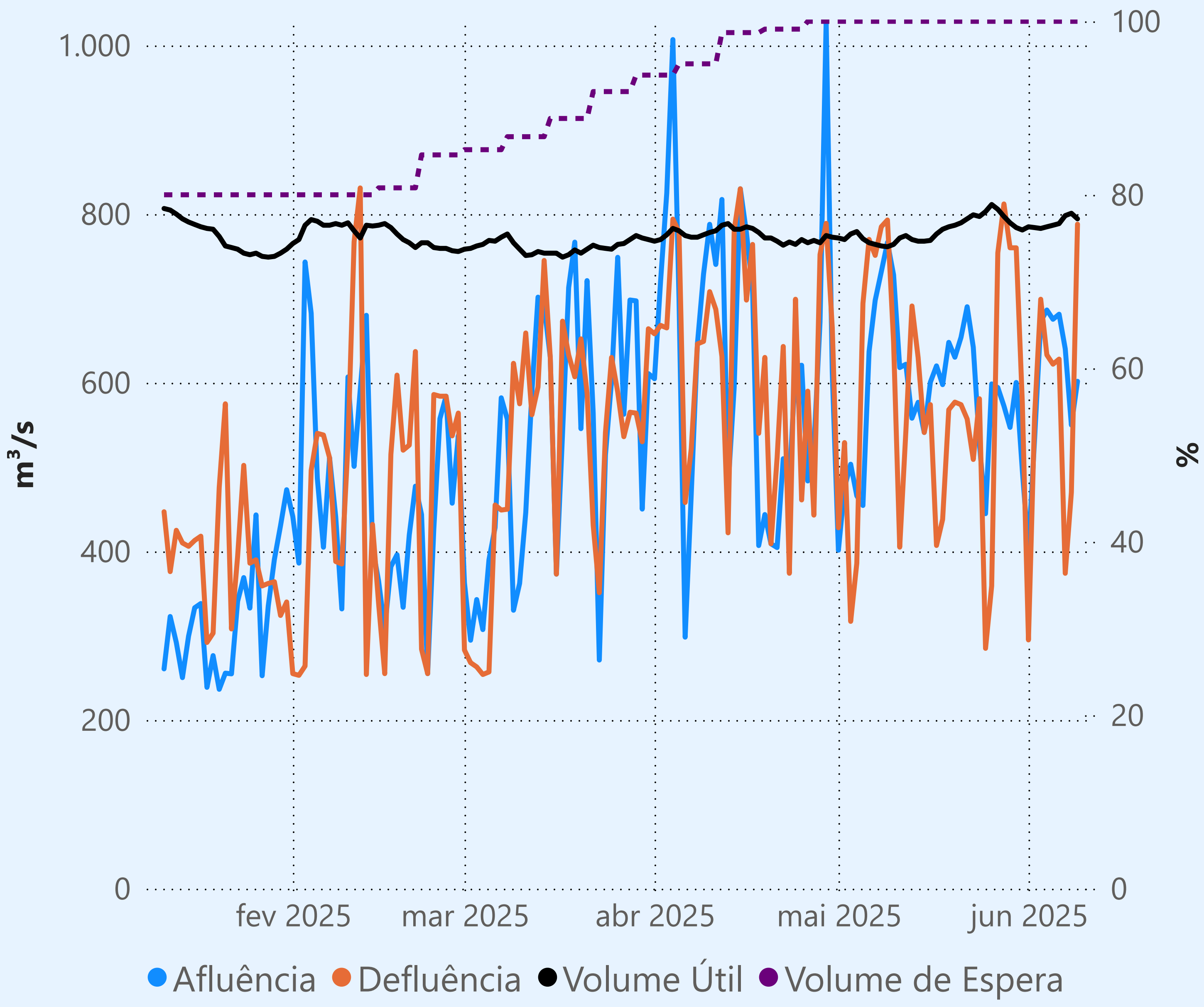
## Maribondo



## Marechal Mascarenhas de Moraes (Peixoto)



Faixa de Operação Normal



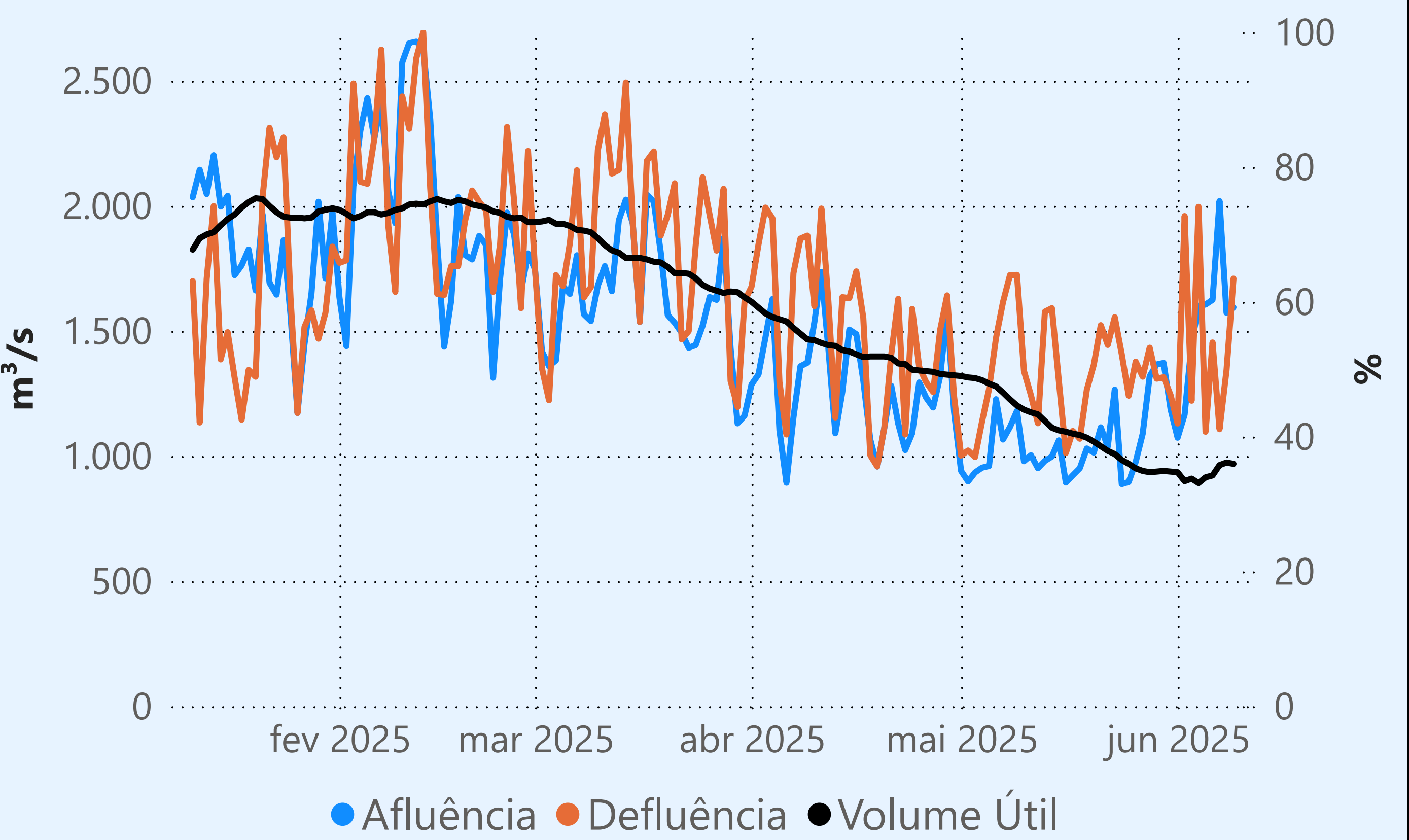
Sem restrição de vazão máxima defluente

## Vazão defluente média mensal (m³/s)

563  
junho de 2025

Dia	Defluência	Dia	Defluência
1	295		
2	560		
3	699		
4	633		
5	622		
6	628		
7	374		
8	470		
9	788		

## Água Vermelha





**Saiba mais** sobre as condições de operação do Sistema Hídrico do Rio Paranaíba na [Resolução 194/2024](#)

## Cachoeira Dourada

Data	Afluencia (m³/s)	Defluência (m³/s)
07/06	1.189	774
08/06	618	545
09/06	747	1.010

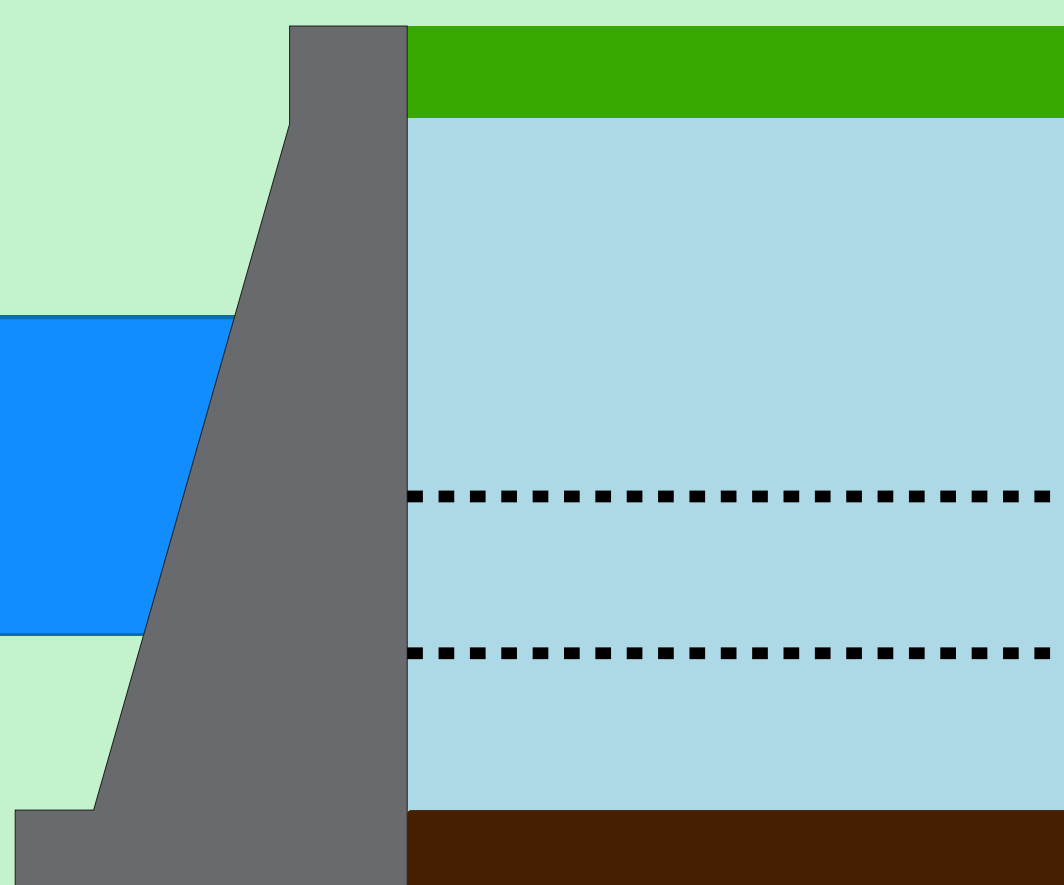
Rio Paranaíba

## Faixa de Operação Normal

Vazão defluente máxima média diária igual à vazão máxima turbinada

### Itumbiara

Data	Afluencia (m³/s)	Defluência (m³/s)	Volume Útil (%)	Cota (m)
07/06	873	1.298	88,42	518,07
08/06	684	684	88,42	518,07
09/06	899	1.154	88,24	518,04



## Theodomiro Carneiro Santiago (Emborcação)

Data	Afluencia (m³/s)	Defluência (m³/s)	Volume Útil (%)	Cota (m)
07/06	268	306	58,40	647,28
08/06	162	239	58,35	647,26
09/06	159	390	58,20	647,20

## Faixa de Operação Normal

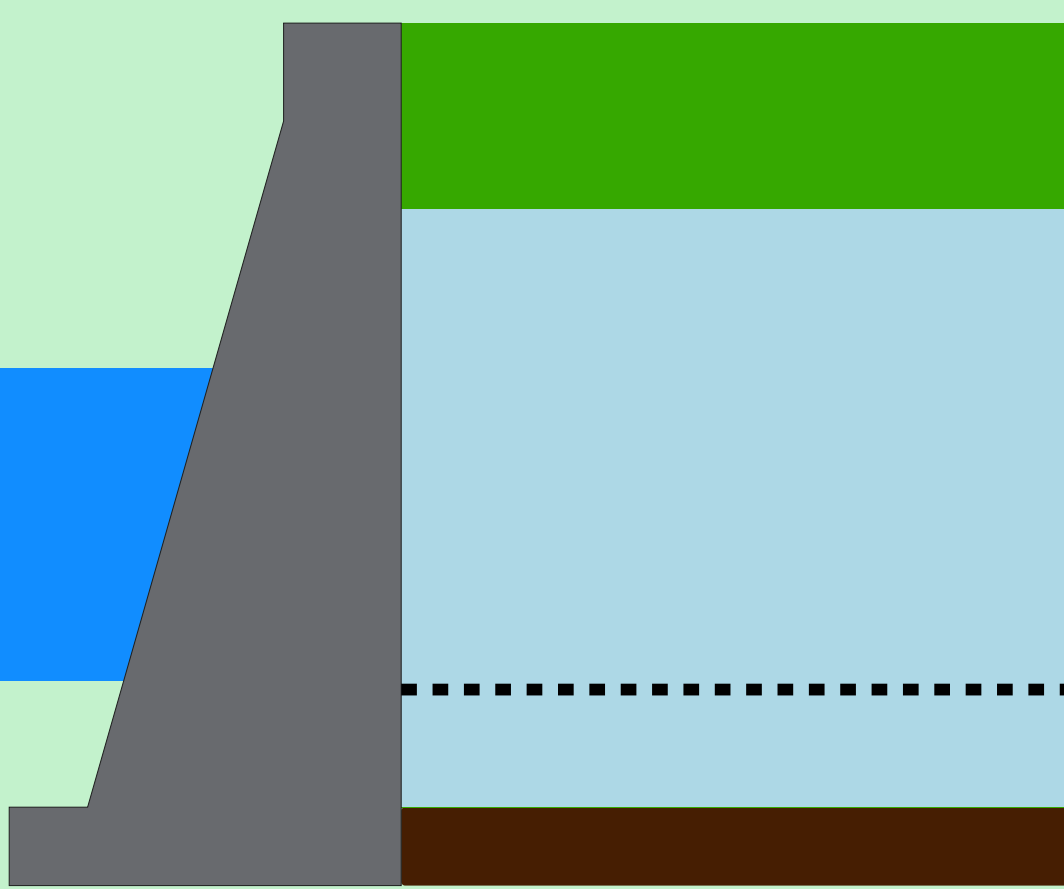
Vazão defluente máxima média diária igual à vazão máxima turbinada

Data de Referência

09/06/2025

Período Seco

Volume útil superior ou igual a 15%



## São Simão

Data	Afluencia (m³/s)	Defluência (m³/s)	Volume Útil (%)	Cota (m)
07/06	1.085	1.928	76,83	398,82
08/06	1.508	2.091	75,92	398,73
09/06	1.718	1.523	76,22	398,76

Rio Grande

Rio Paranaíba

Rio Paraná

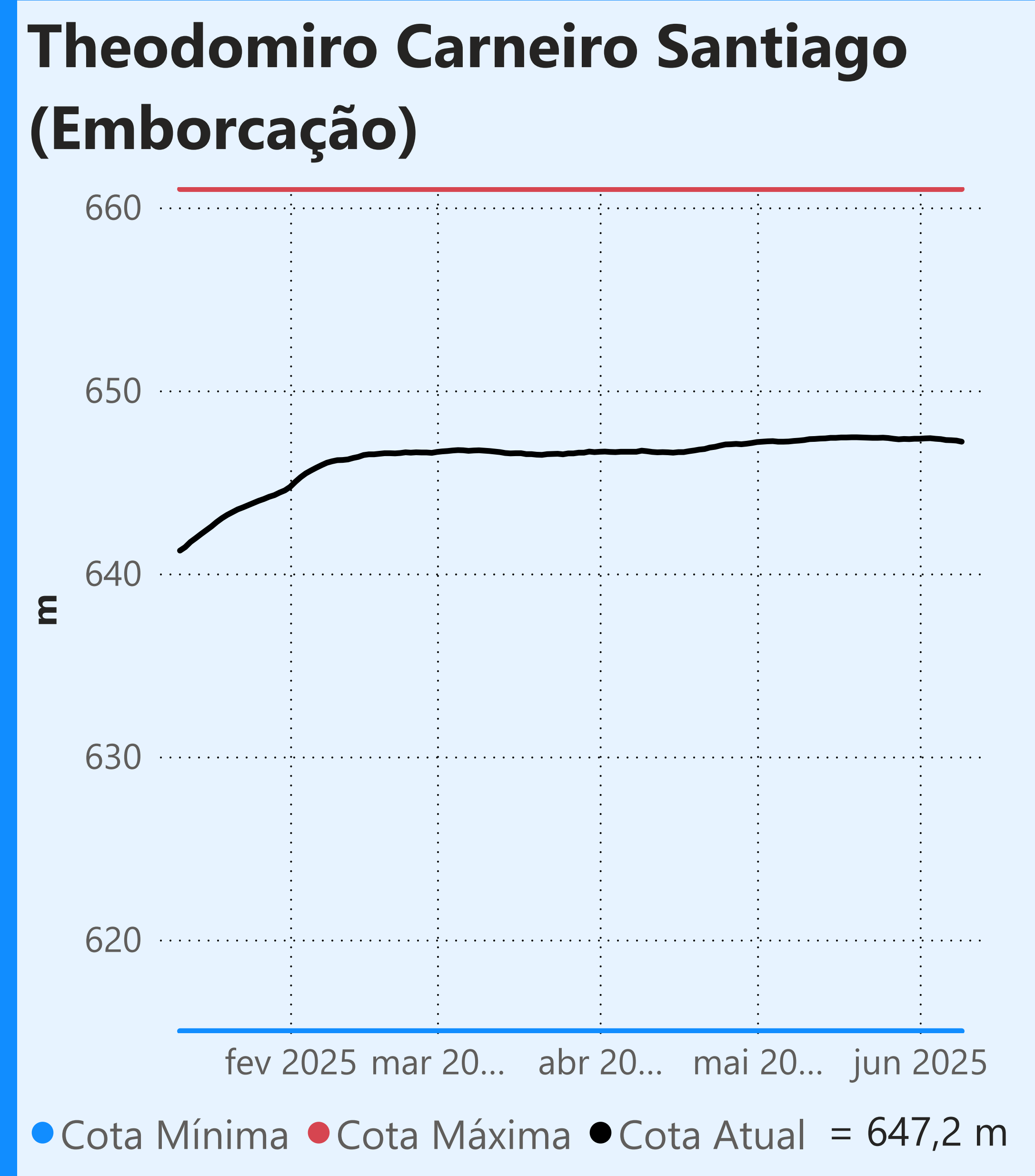
**Saiba mais** sobre os termos técnicos da operação dos reservatórios no [Glossário do Sistema de Acompanhamento de Reservatórios - SAR da ANA](#)

Superintendência de Operações e Eventos Críticos  
Coordenação de Operação de Reservatórios e Sistemas Hídricos

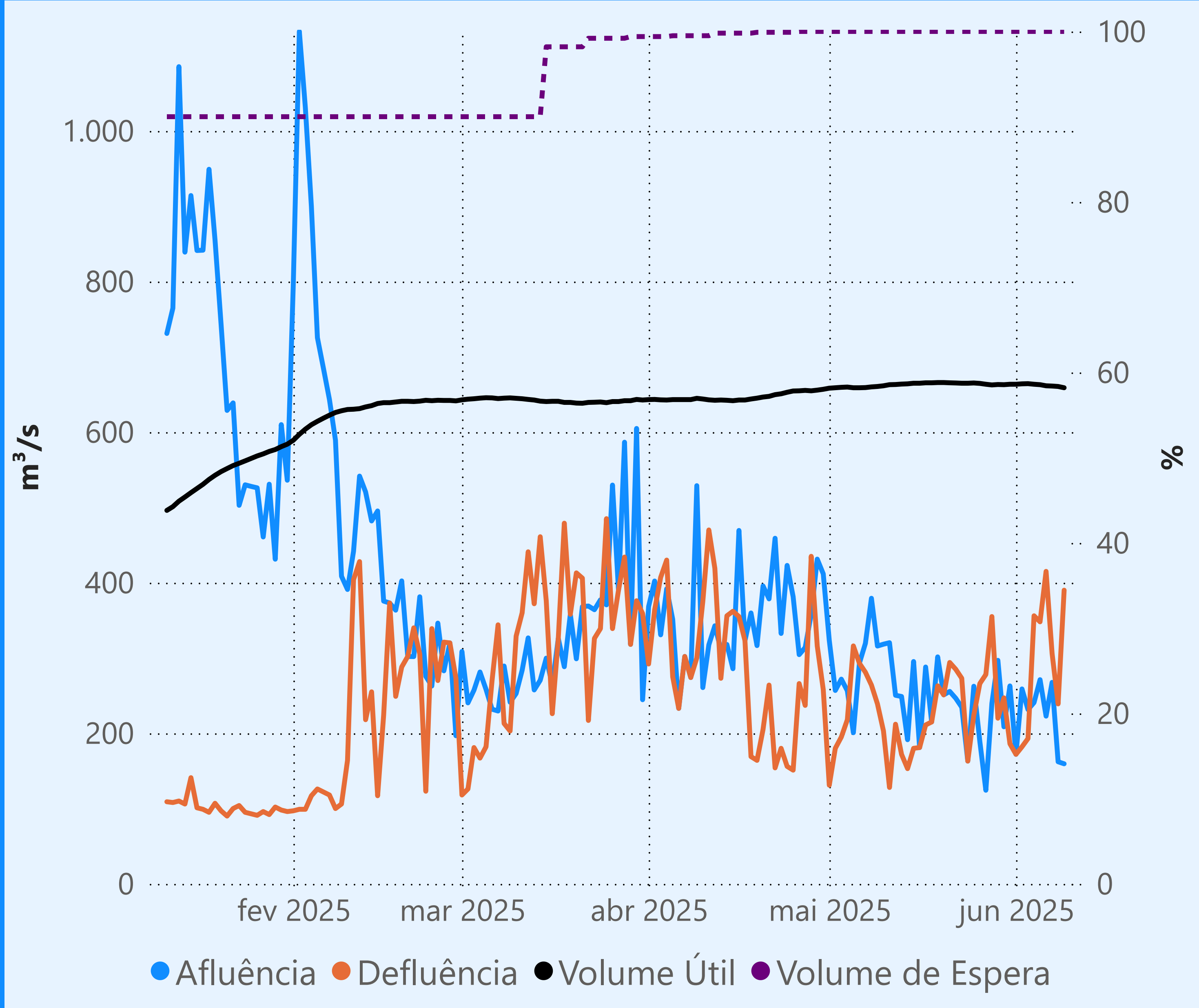
Fonte: ONS

\*Dados consistidos sujeitos a novas revisões





Faixa de Operação Normal

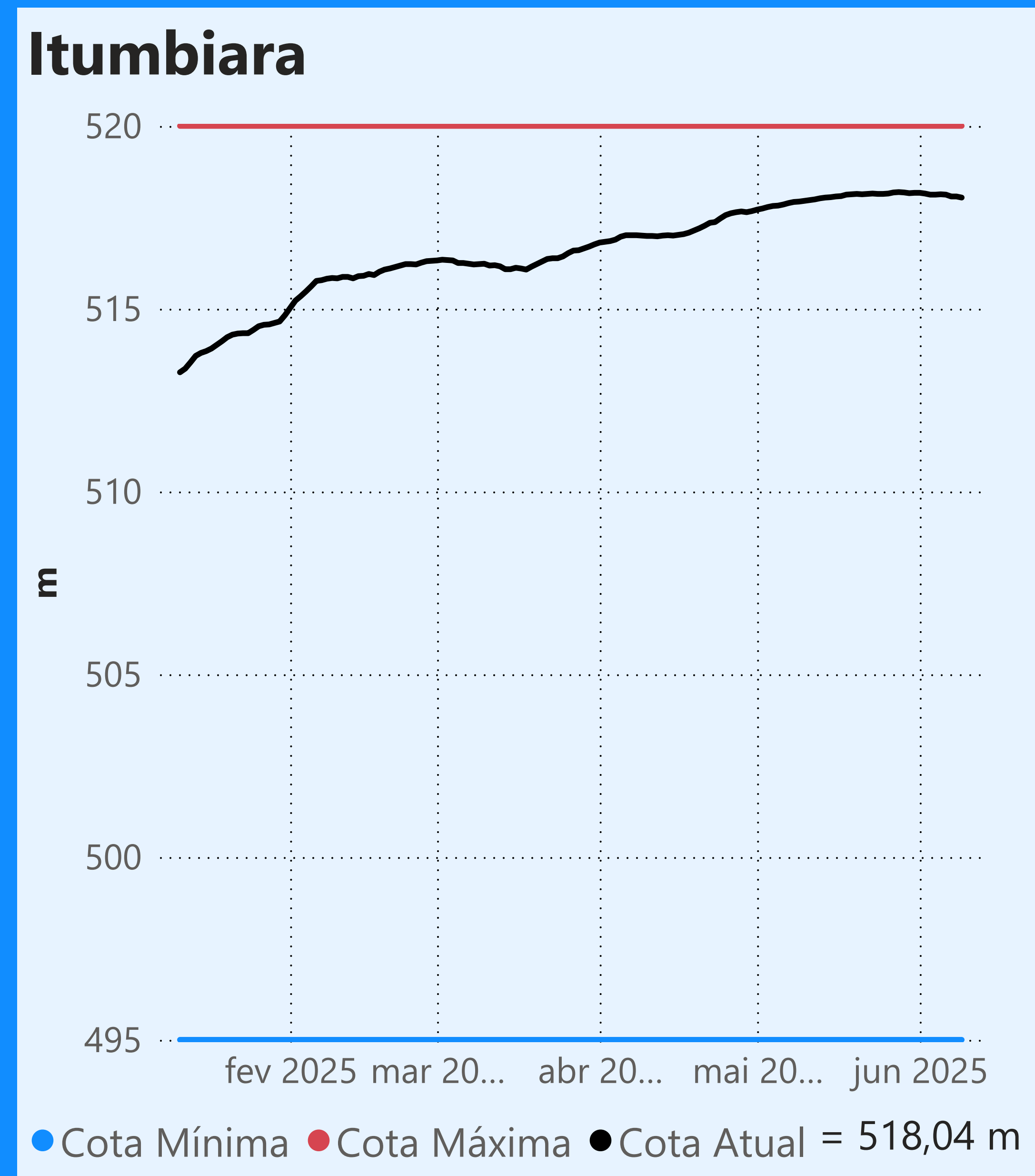
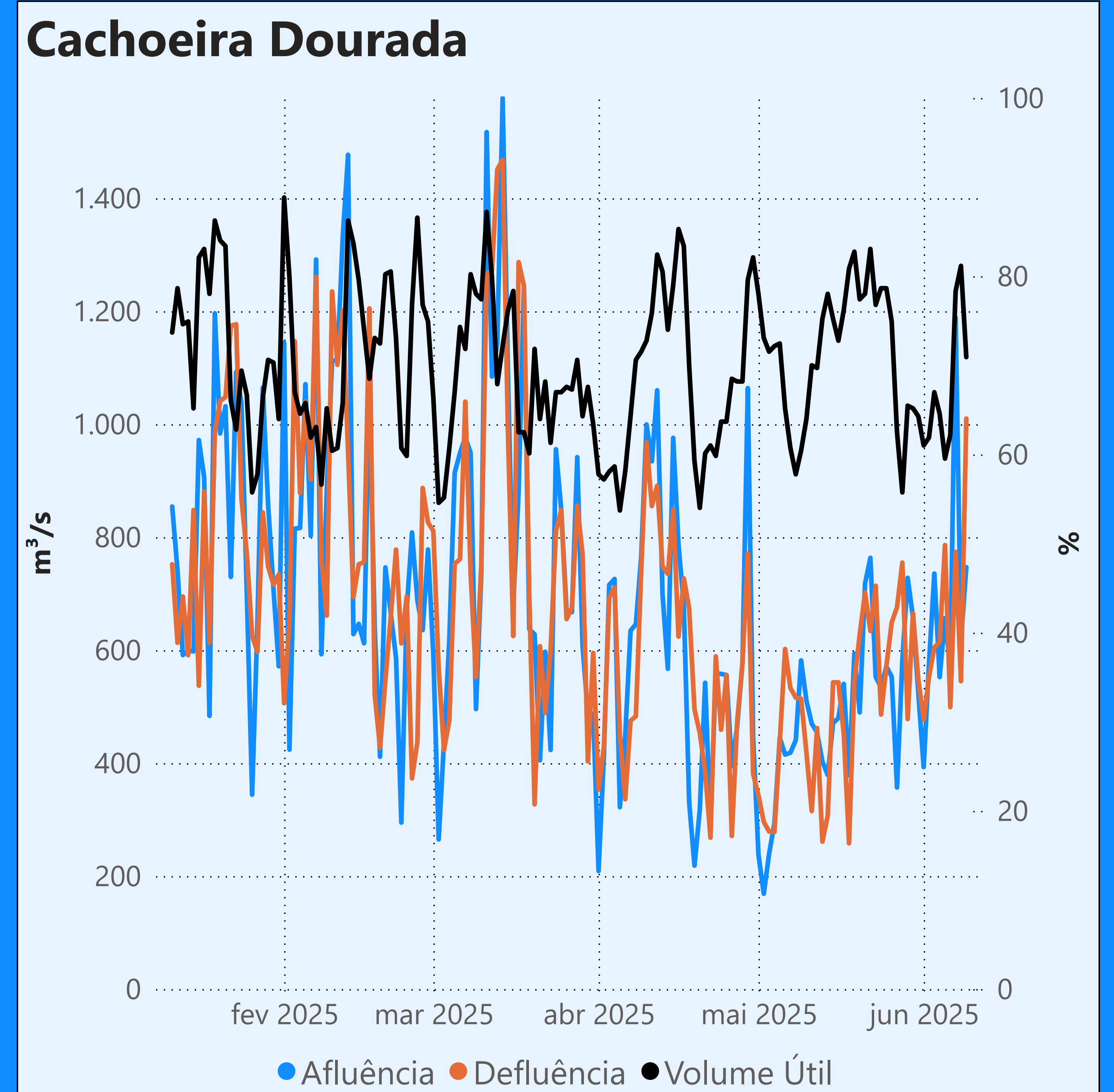


Vazão defluente máxima média diária igual à vazão máxima turbinada

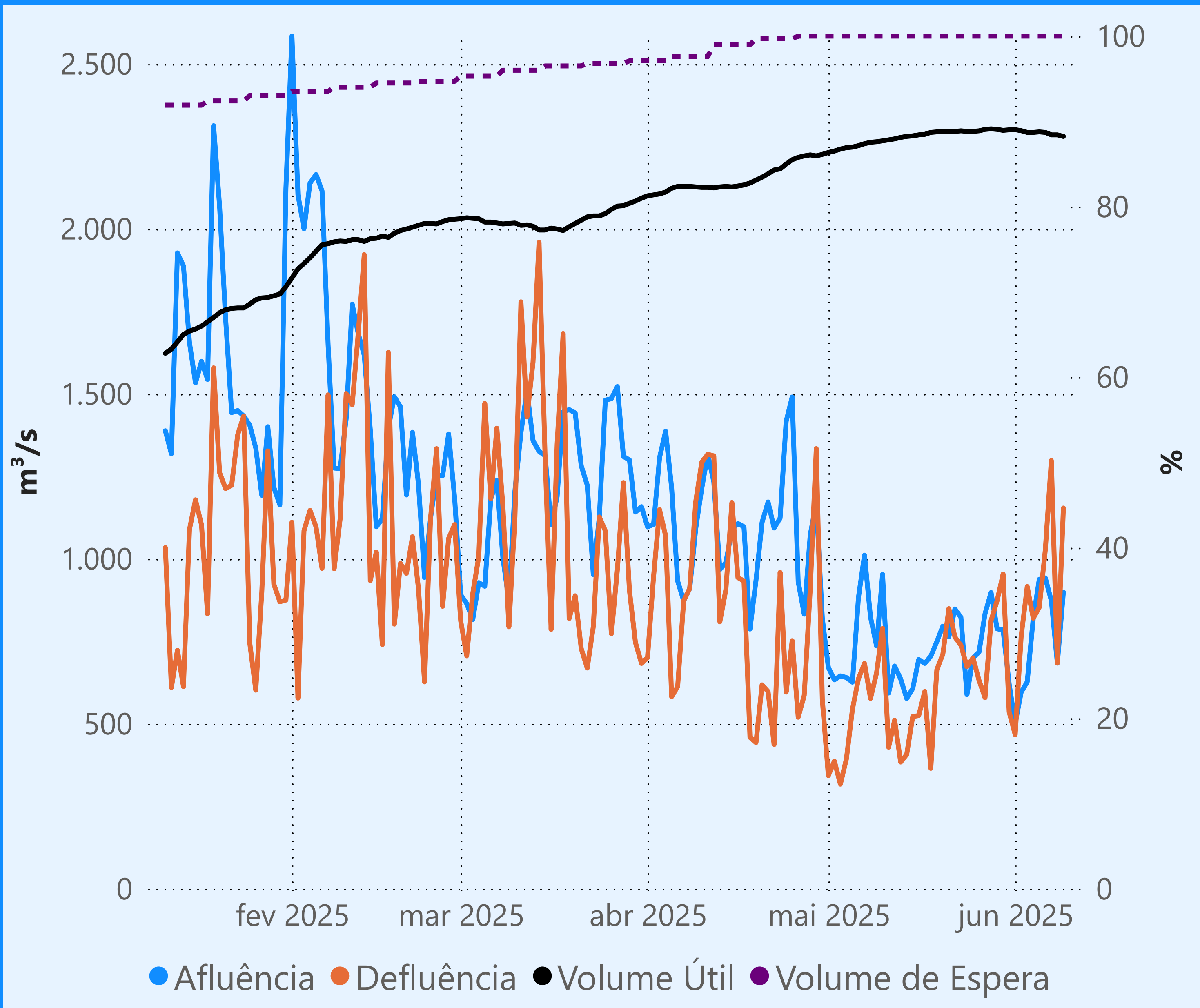
### Vazão defluente média mensal (m³/s)

289  
junho de 2025

Dia	Defluência	Dia	Defluência
1	172		
2	182		
3	193		
4	356		
5	348		
6	415		
7	306		
8	239		
9	390		



Faixa de Operação Normal



Vazão defluente máxima média diária igual à vazão máxima turbinada

### Vazão defluente média mensal (m³/s)

887  
junho de 2025

Dia	Defluência	Dia	Defluência
1	467		
2	766		
3	916		
4	820		
5	853		
6	1.027		
7	1.298		
8	684		
9	1.154		

