

Rio Paranaíba

Rio Paraná

Saiba mais sobre as condições de operação do Sistema Hídrico do Rio Grande na Resolução 193/2024

Luiz Carlos Barreto de Carvalho

Data	Afluencia (m³/s)	Defluência (m³/s)
04/06	638	586
05/06	615	631
06/06	633	633

Jaguara

Data	Afluencia (m³/s)	Defluência (m³/s)
04/06	621	618
05/06	631	624
06/06	634	637

Volume útil superior ou igual a 15%

Água Vermelha

Data	Afluencia (m³/s)	Defluência (m³/s)	Volume Útil (%)	Cota (m)
04/06	1.601	1.996	33,11	377,23
05/06	1.605	1.097	33,96	377,32
06/06	1.624	1.454	34,24	377,35

Faixa de Operação Normal

Sem restrição de vazão máxima defluente

Marechal Mascarenhas de Moraes (Peixoto)

Data	Afluencia (m³/s)	Defluência (m³/s)	Volume Útil (%)	Cota (m)
04/06	686	633	76,31	663,61
05/06	675	622	76,49	663,63
06/06	681	628	76,68	663,65

Rio Grande

Furnas

Data	Afluencia (m³/s)	Defluência (m³/s)	Volume Útil (%)	Cota (m)
04/06	264	672	66,20	763,56
05/06	338	610	66,07	763,54
06/06	389	661	65,93	763,52

Faixa de Operação Normal

Vazão máxima turbinada definida na outorga

Igarapava

Data	Afluencia (m³/s)	Defluência (m³/s)
04/06	728	787
05/06	722	714
06/06	734	700

Volta Grande

Data	Afluencia (m³/s)	Defluência (m³/s)
04/06	789	720
05/06	739	762
06/06	741	741

Maribondo

Data	Afluencia (m³/s)	Defluência (m³/s)	Volume Útil (%)	Cota (m)
04/06	842	1.490	65,77	441,77
05/06	884	1.451	64,84	441,63
06/06	1.182	1.425	64,44	441,57

Volume útil superior ou igual a 15%

Funil Grande

Data	Afluencia (m³/s)	Defluência (m³/s)
04/06	124	124
05/06	136	148
06/06	132	140

Itutinga

Data	Afluencia (m³/s)	Defluência (m³/s)
04/06	53	54
05/06	57	55
06/06	57	57

Rio Grande

Camargos

Data	Afluencia (m³/s)	Defluência (m³/s)	Volume Útil (%)
04/06	51	51	99,67
05/06	62	54	99,78
06/06	54	54	99,78

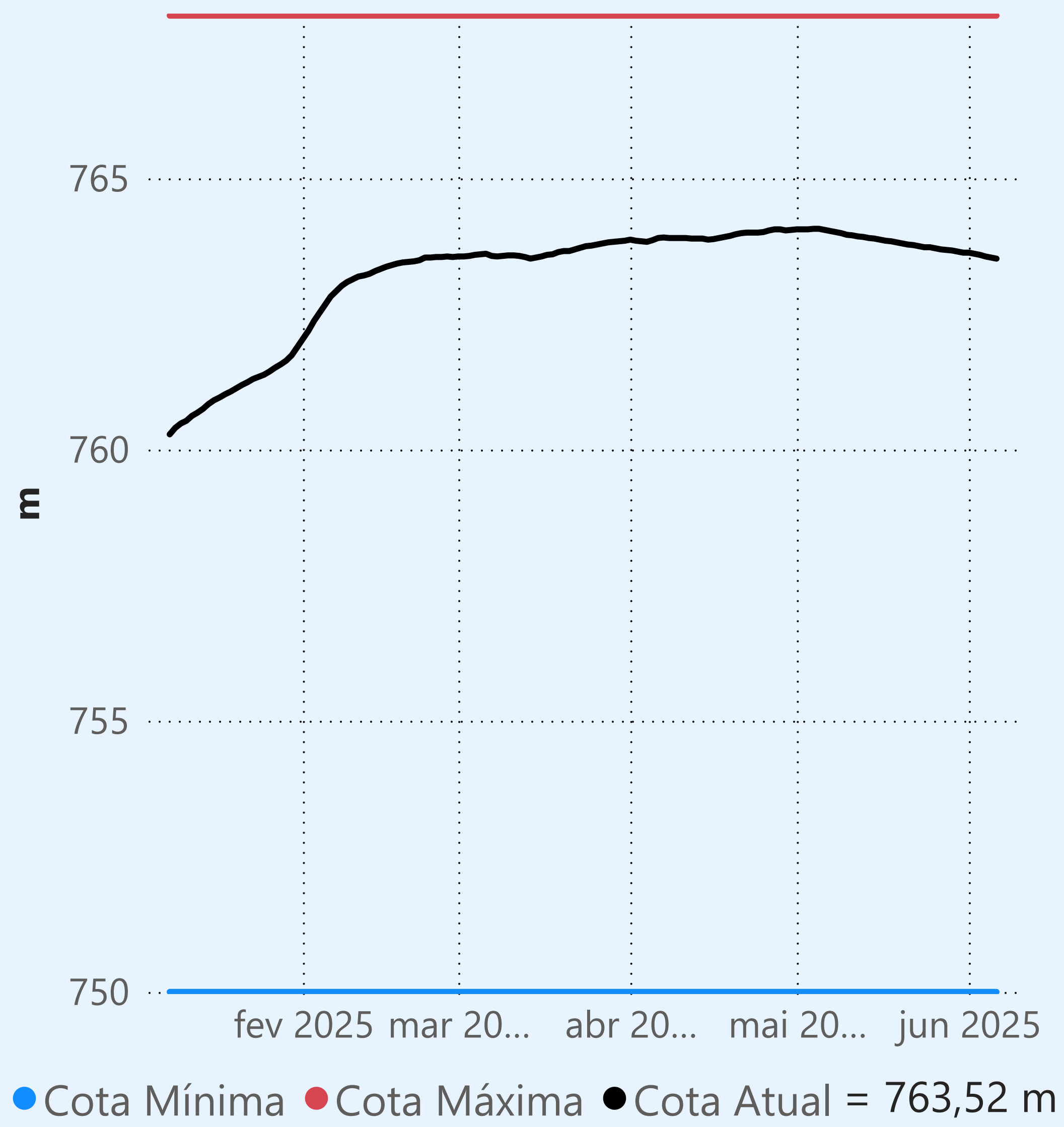
Rio Grande

Data de Referência

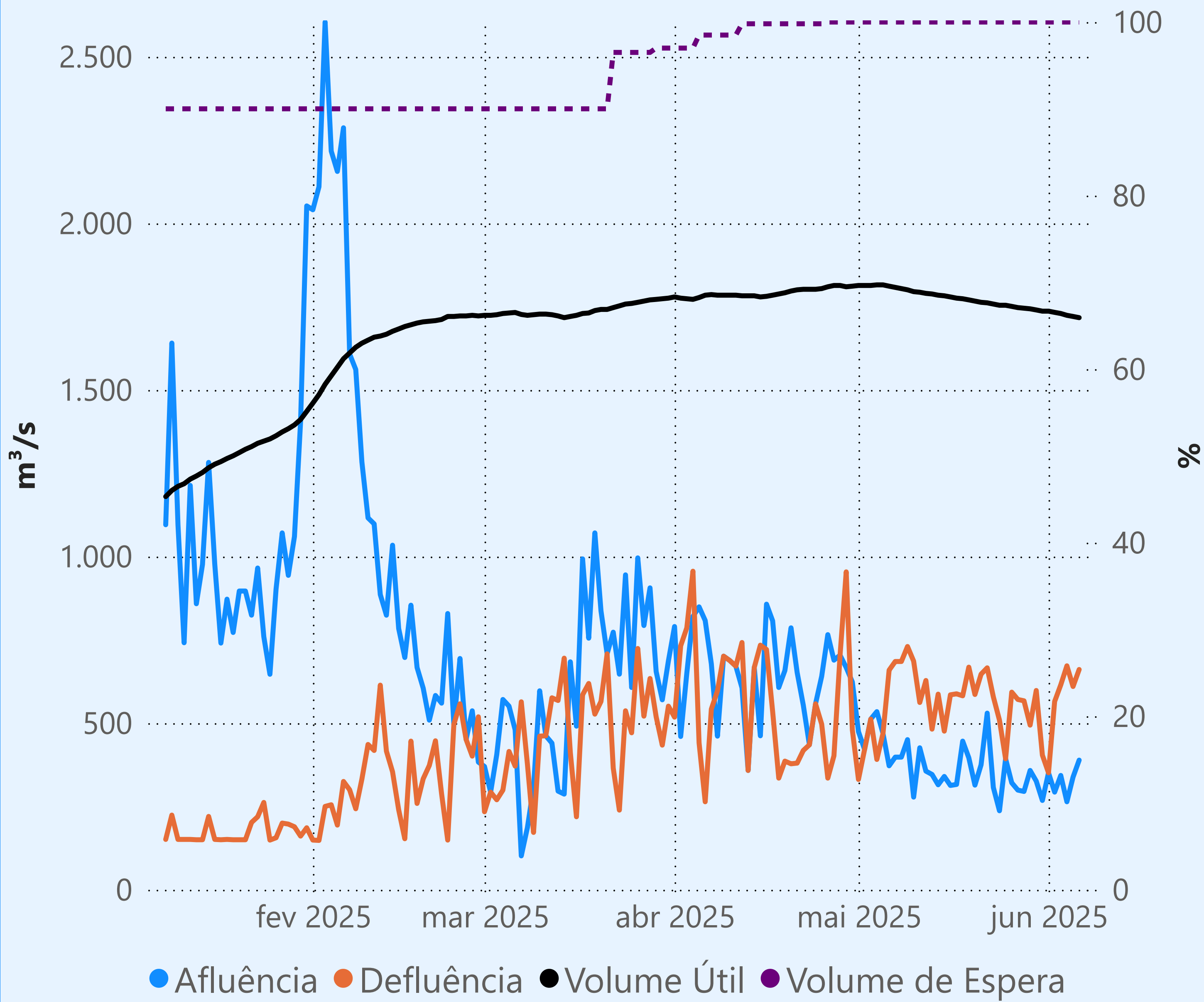
06/06/2025

Período Seco

Furnas



Faixa de Operação Normal



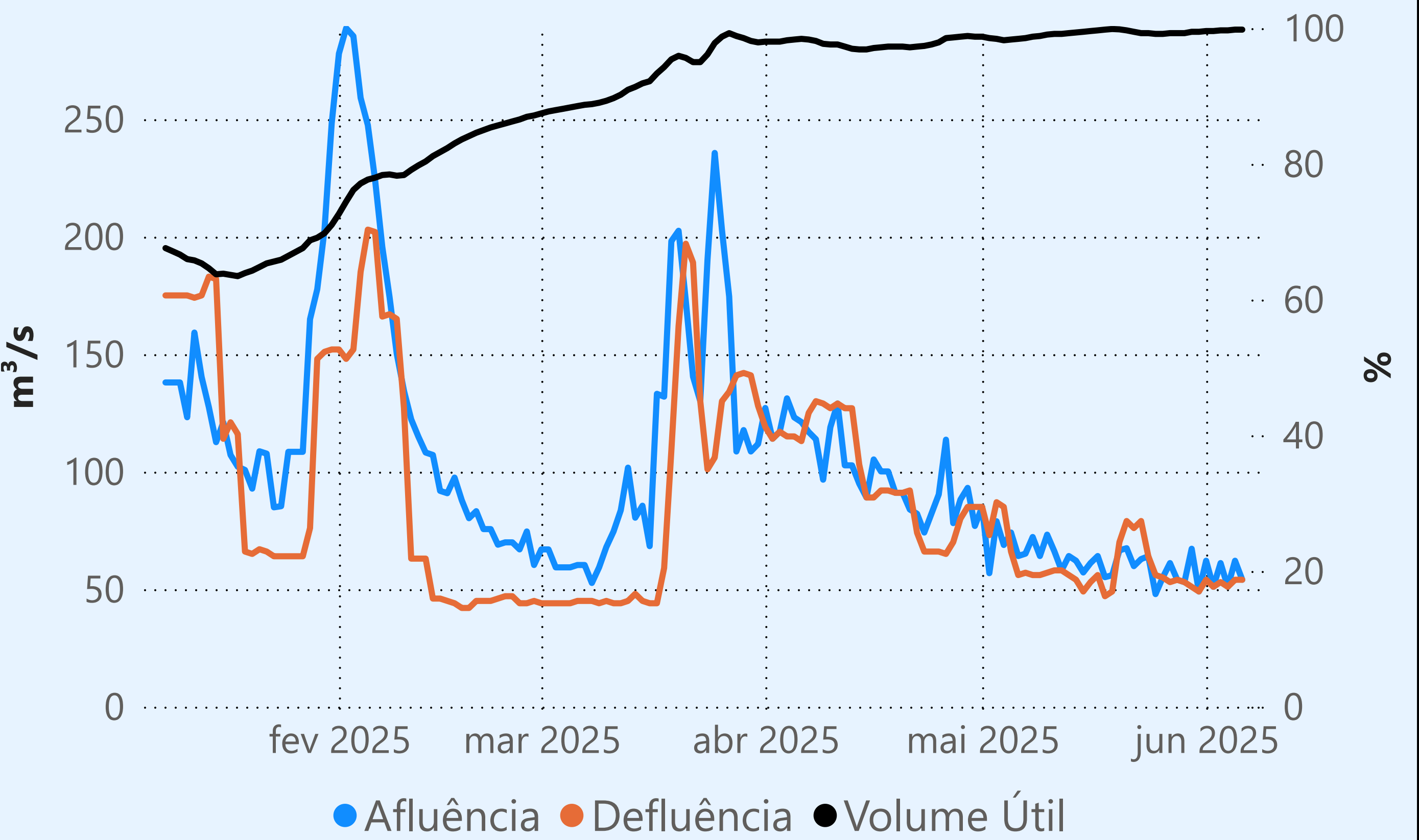
Vazão máxima turbinada definida na outorga

Vazão defluente média mensal (m³/s)

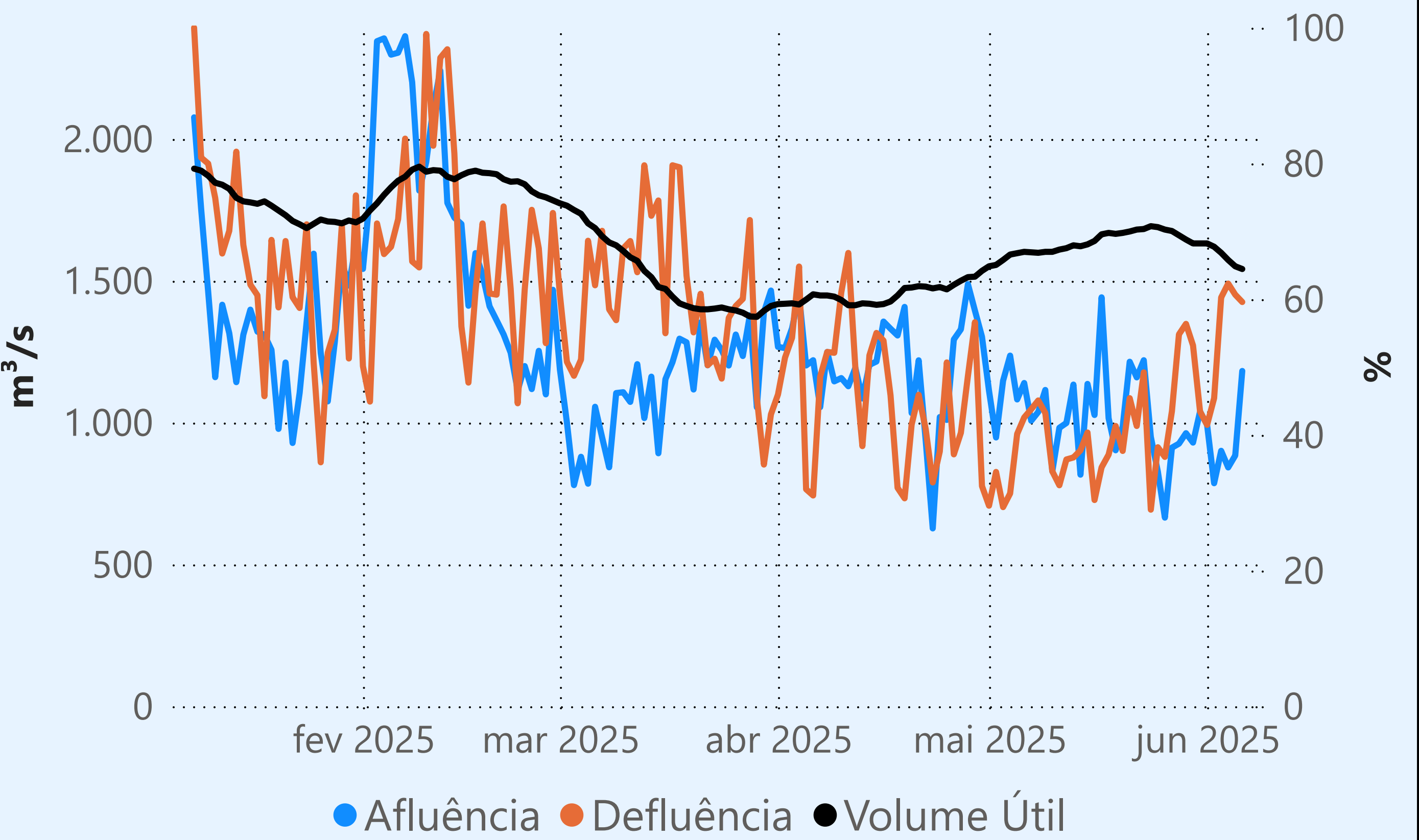
579
junho de 2025

Dia	Defluência	Dia	Defluência
1	351		
2	565		
3	615		
4	672		
5	610		
6	661		

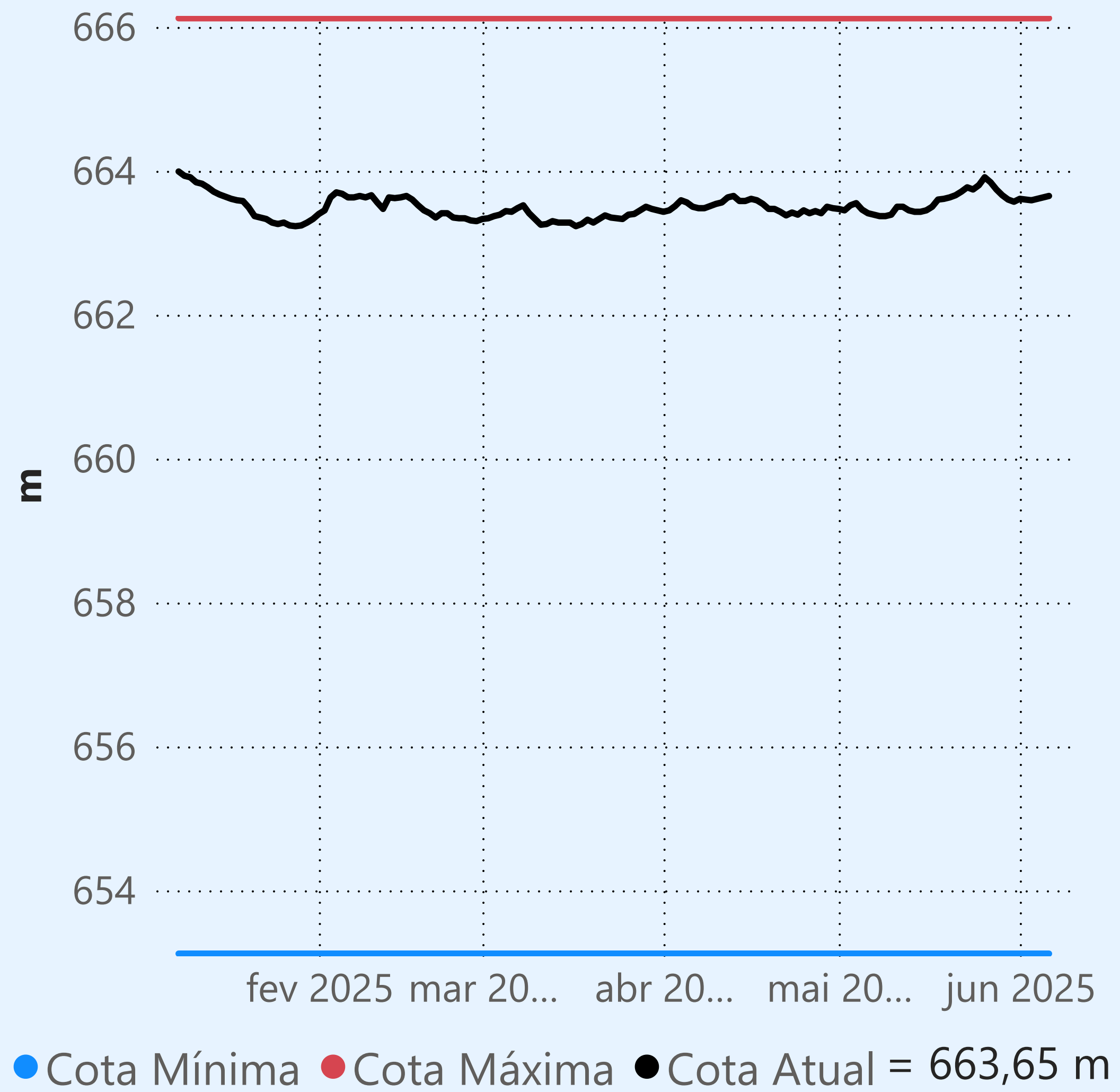
Camargos



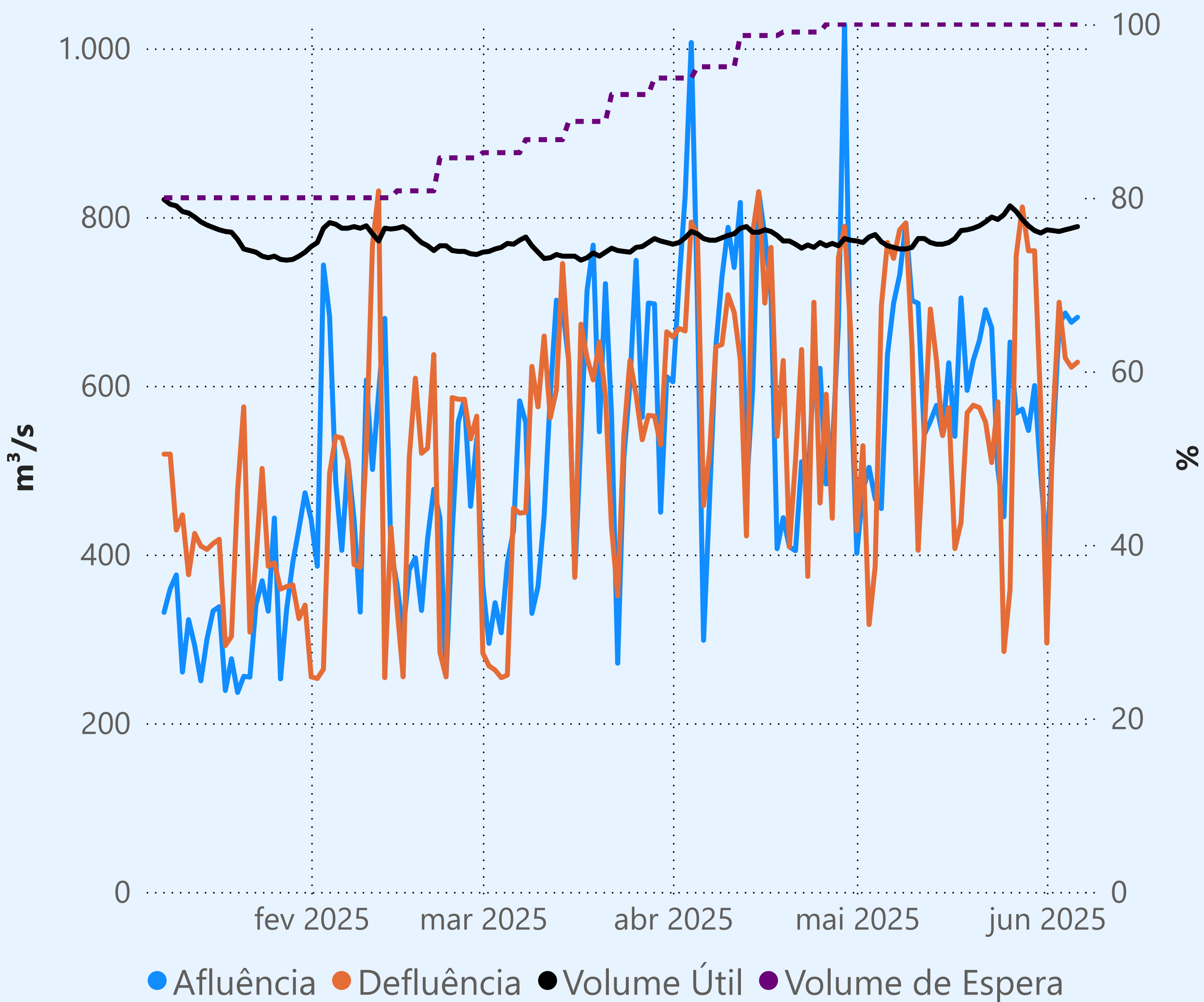
Maribondo



Marechal Mascarenhas de Moraes (Peixoto)



Faixa de Operação Normal



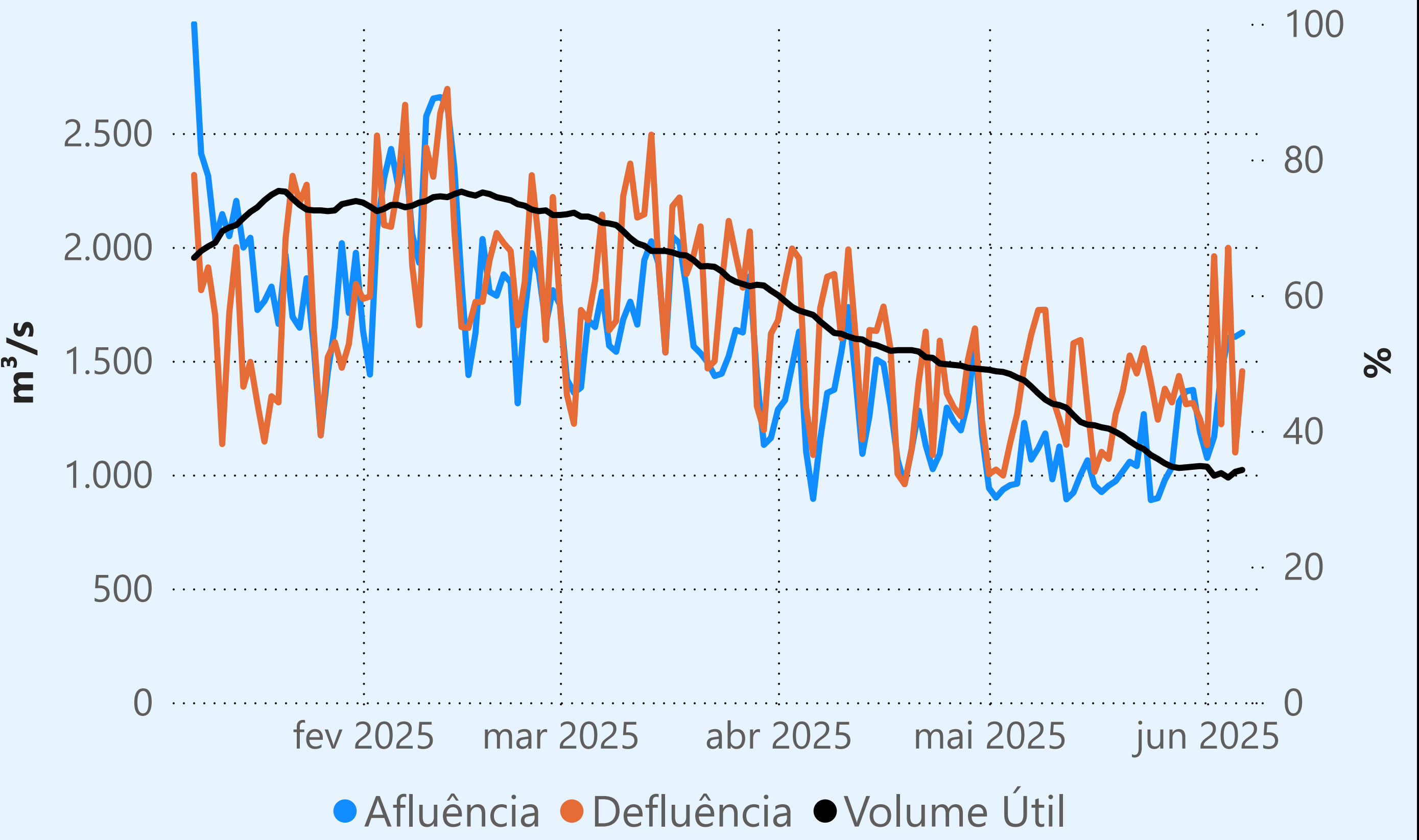
Sem restrição de vazão máxima defluente

Vazão defluente média mensal (m³/s)

573
junho de 2025

Dia	Defluência	Dia	Defluência
1	295		
2	560		
3	699		
4	633		
5	622		
6	628		

Água Vermelha



Saiba mais sobre as condições de operação do Sistema Hídrico do Rio Paranaíba na [Resolução 194/2024](#)

Cachoeira Dourada

Data	Afluencia (m³/s)	Defluência (m³/s)
04/06	552	614
05/06	656	786
06/06	567	499

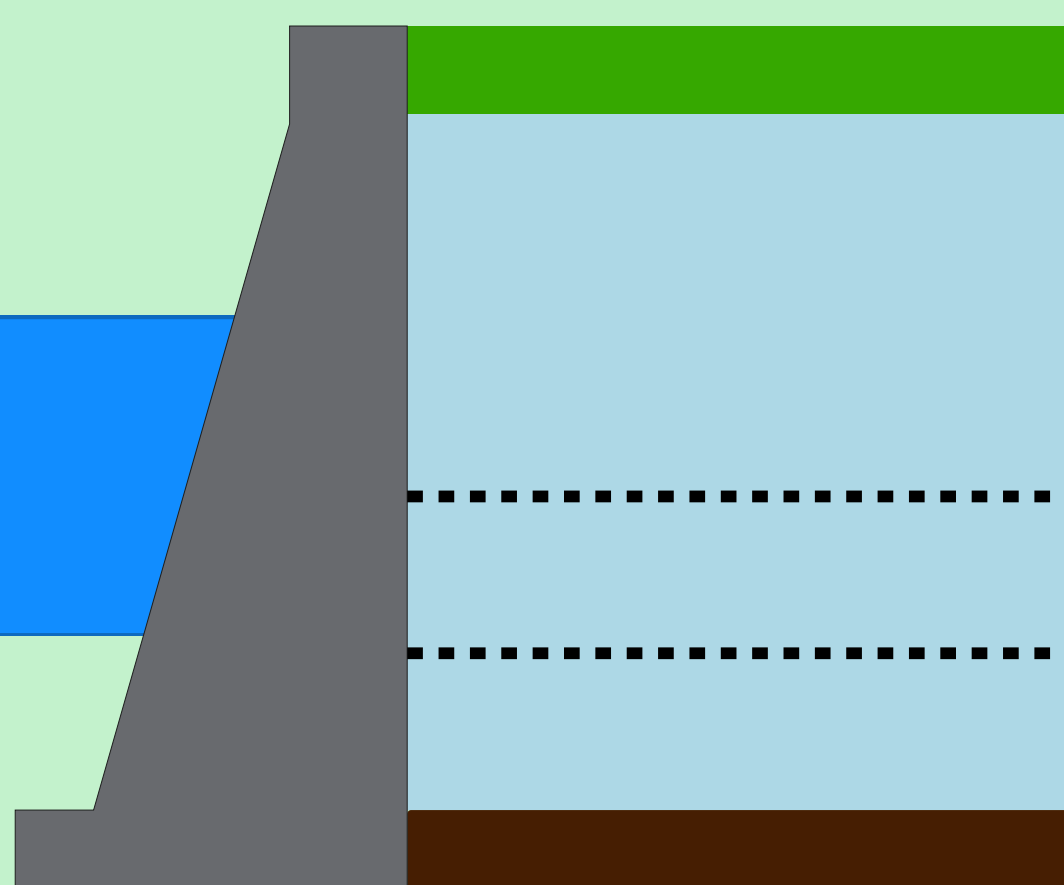
Rio Paranaíba

Faixa de Operação Normal

Vazão defluente máxima média diária igual à vazão máxima turbinada

Itumbiara

Data	Afluencia (m³/s)	Defluência (m³/s)	Volume Útil (%)	Cota (m)
04/06	820	820	88,71	518,12
05/06	938	853	88,77	518,13
06/06	942	1.027	88,71	518,12



Theodomiro Carneiro Santiago (Emborcação)

Data	Afluencia (m³/s)	Defluência (m³/s)	Volume Útil (%)	Cota (m)
04/06	241	356	58,61	647,36
05/06	271	348	58,56	647,34
06/06	223	415	58,43	647,29

Faixa de Operação Normal

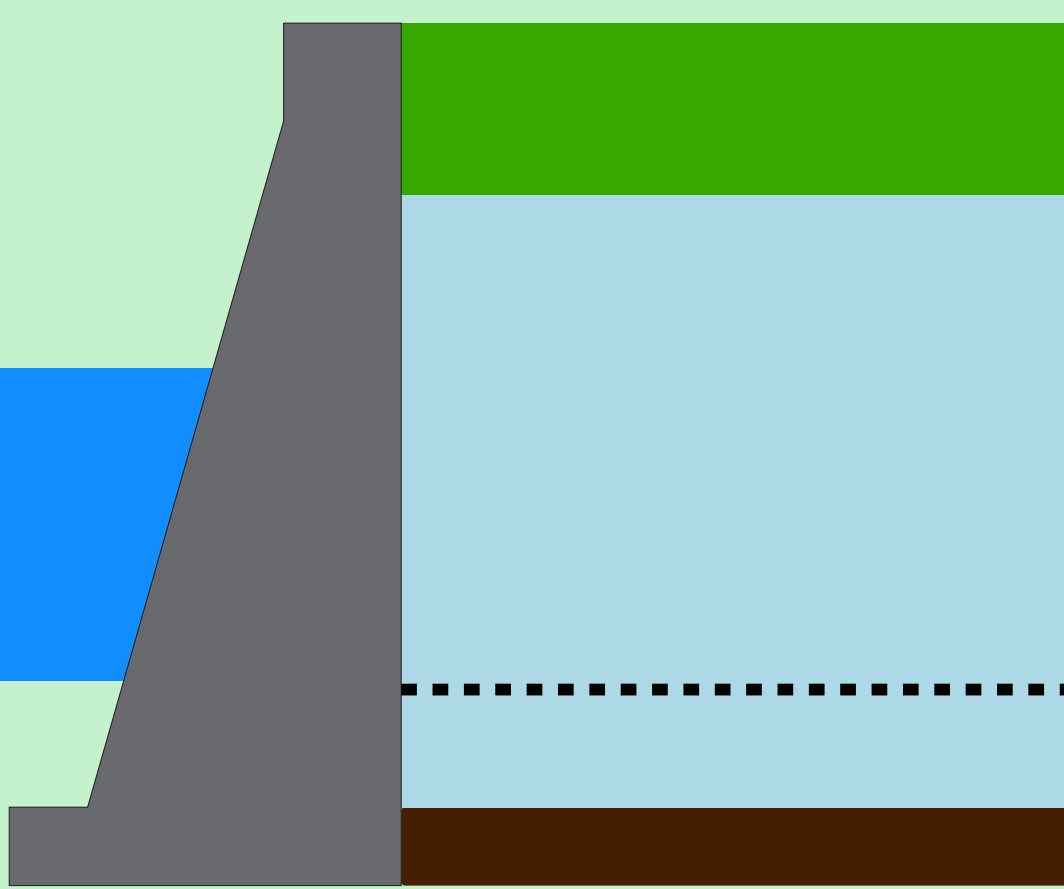
Vazão defluente máxima média diária igual à vazão máxima turbinada

Data de Referência

06/06/2025

Período Seco

Volume útil superior ou igual a 15%



São Simão

Data	Afluencia (m³/s)	Defluência (m³/s)	Volume Útil (%)	Cota (m)
04/06	1.367	1.626	79,25	399,06
05/06	1.517	1.841	78,75	399,01
06/06	1.455	1.844	78,14	398,95

Rio Grande

Rio Paranaíba

Rio Paraná

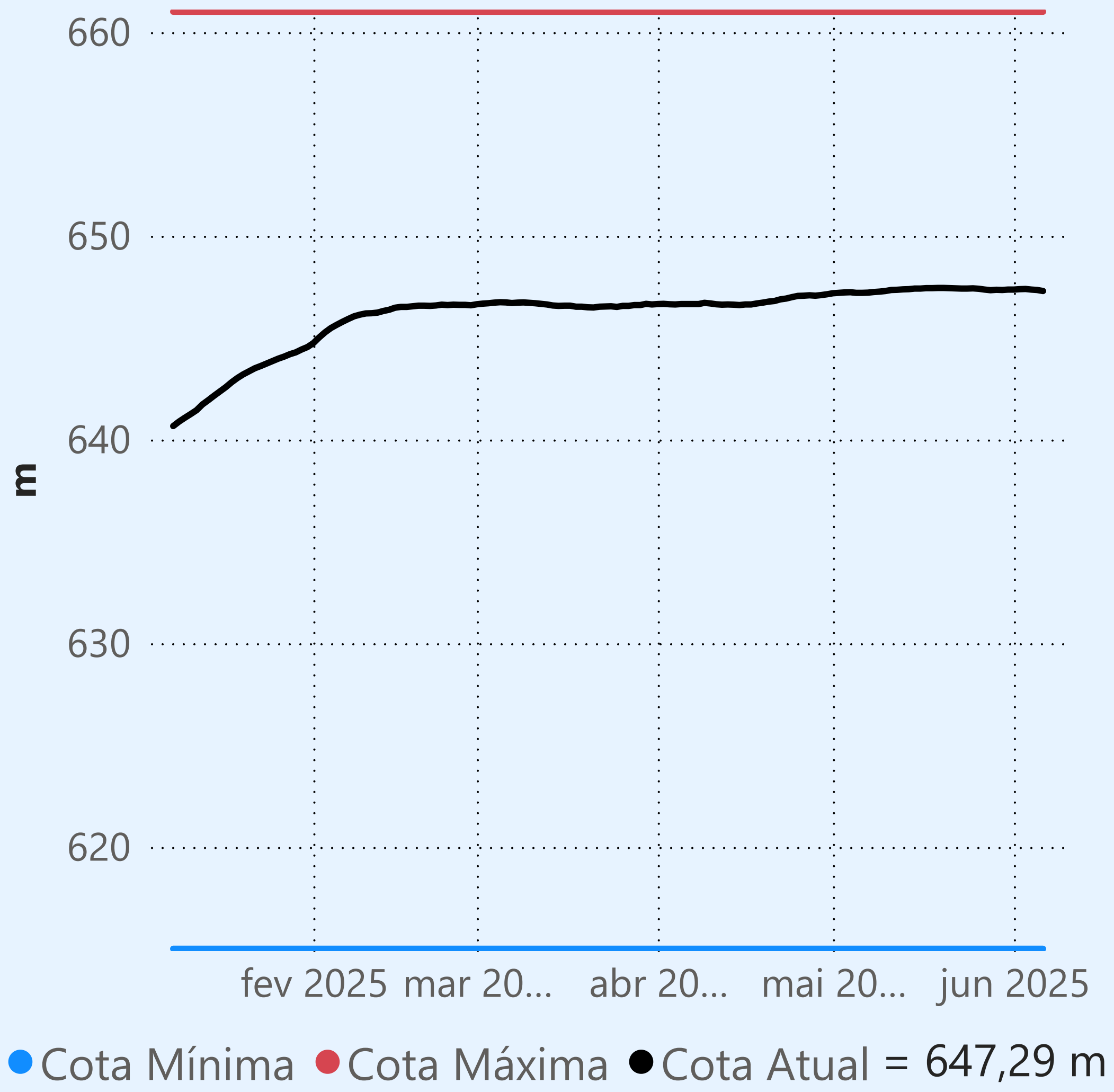
Saiba mais sobre os termos técnicos da operação dos reservatórios no [Glossário do Sistema de Acompanhamento de Reservatórios - SAR da ANA](#)

Superintendência de Operações e Eventos Críticos
Coordenação de Operação de Reservatórios e Sistemas Hídricos

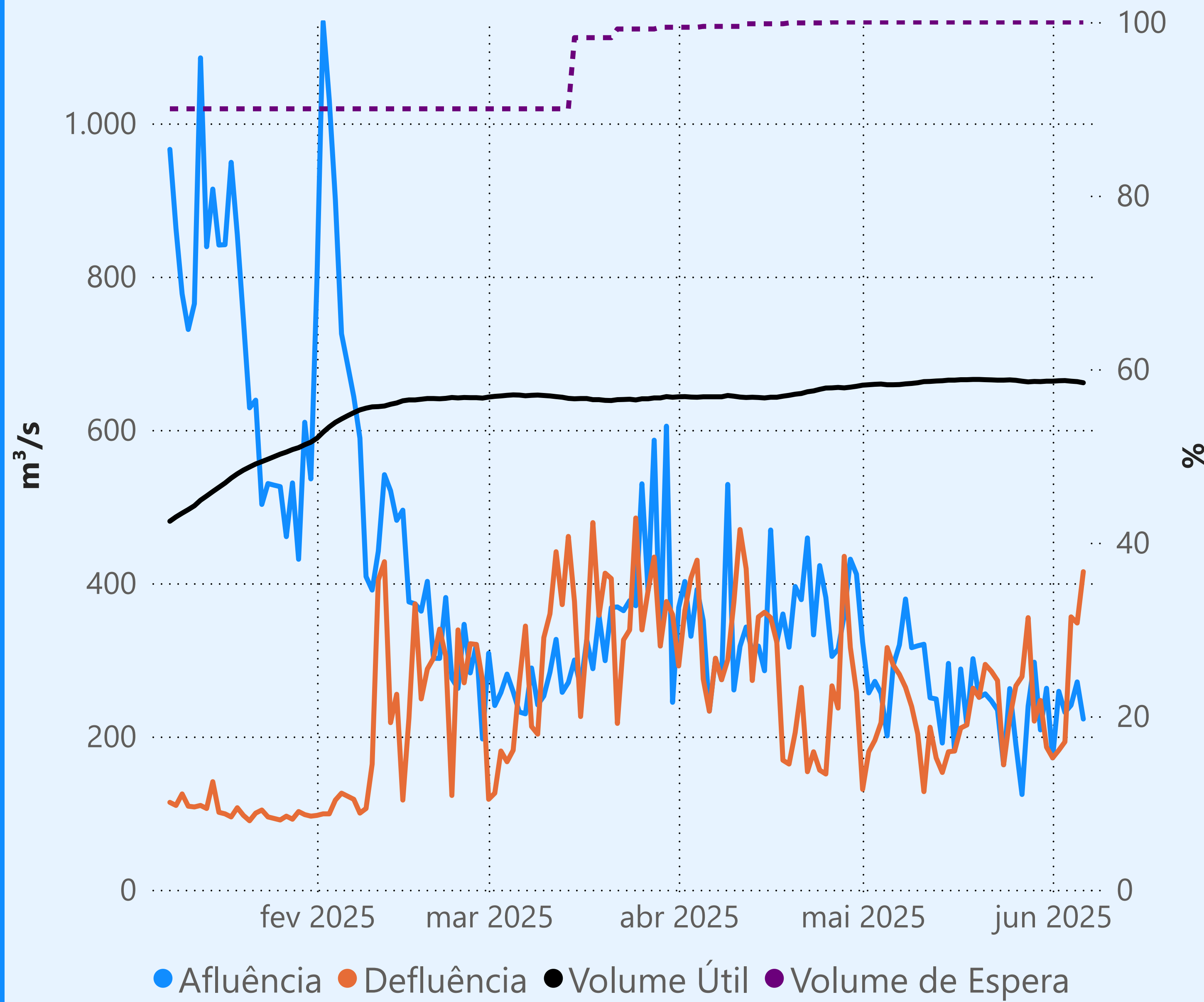
Fonte: ONS

*Dados consistidos sujeitos a novas revisões

Theodomiro Carneiro Santiago (Emborcação)



Faixa de Operação Normal



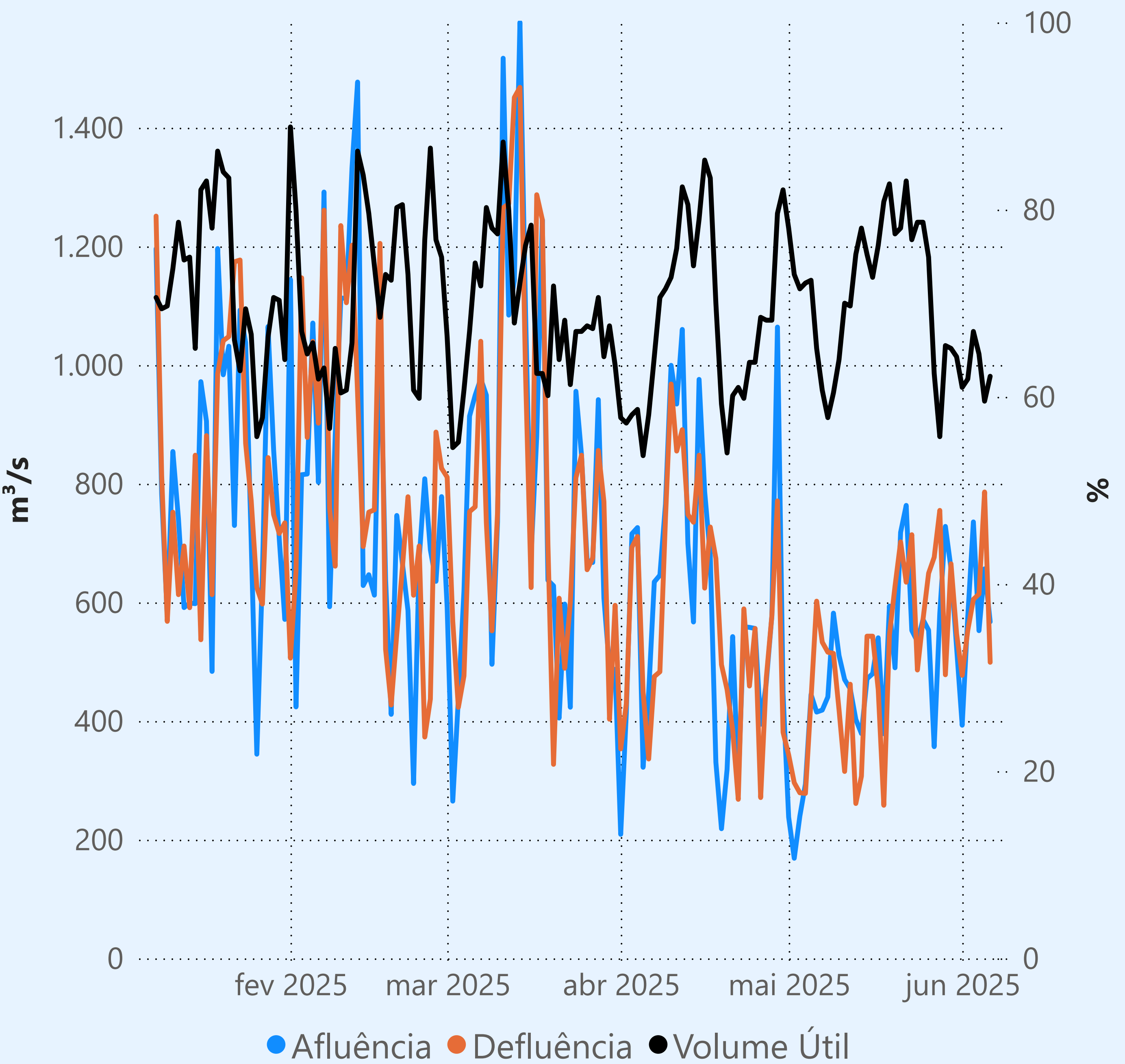
Vazão defluente máxima média diária igual à vazão máxima turbinada

Vazão defluente média mensal (m³/s)

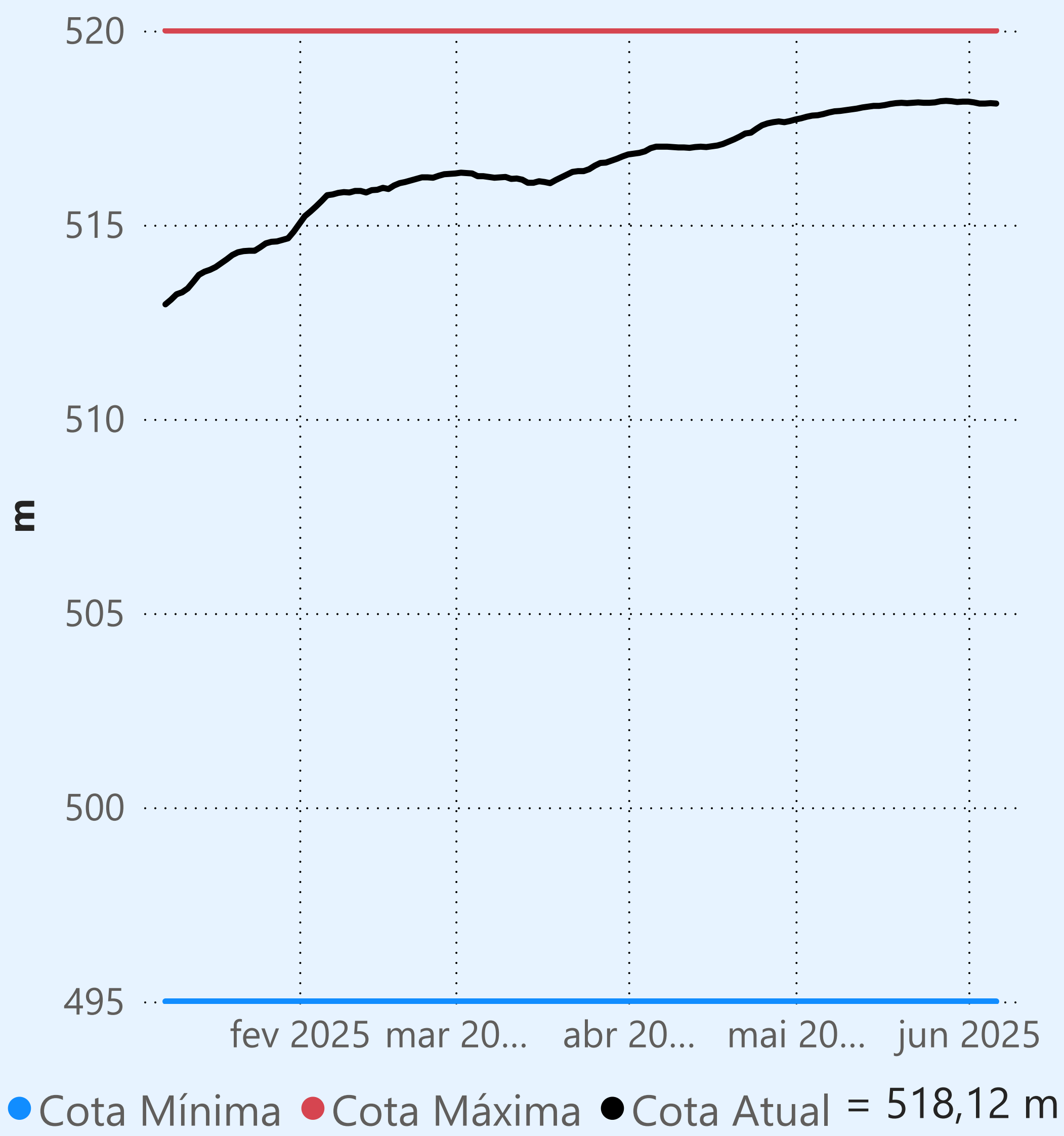
278
junho de 2025

Dia	Defluência	Dia	Defluência
1	172		
2	182		
3	193		
4	356		
5	348		
6	415		

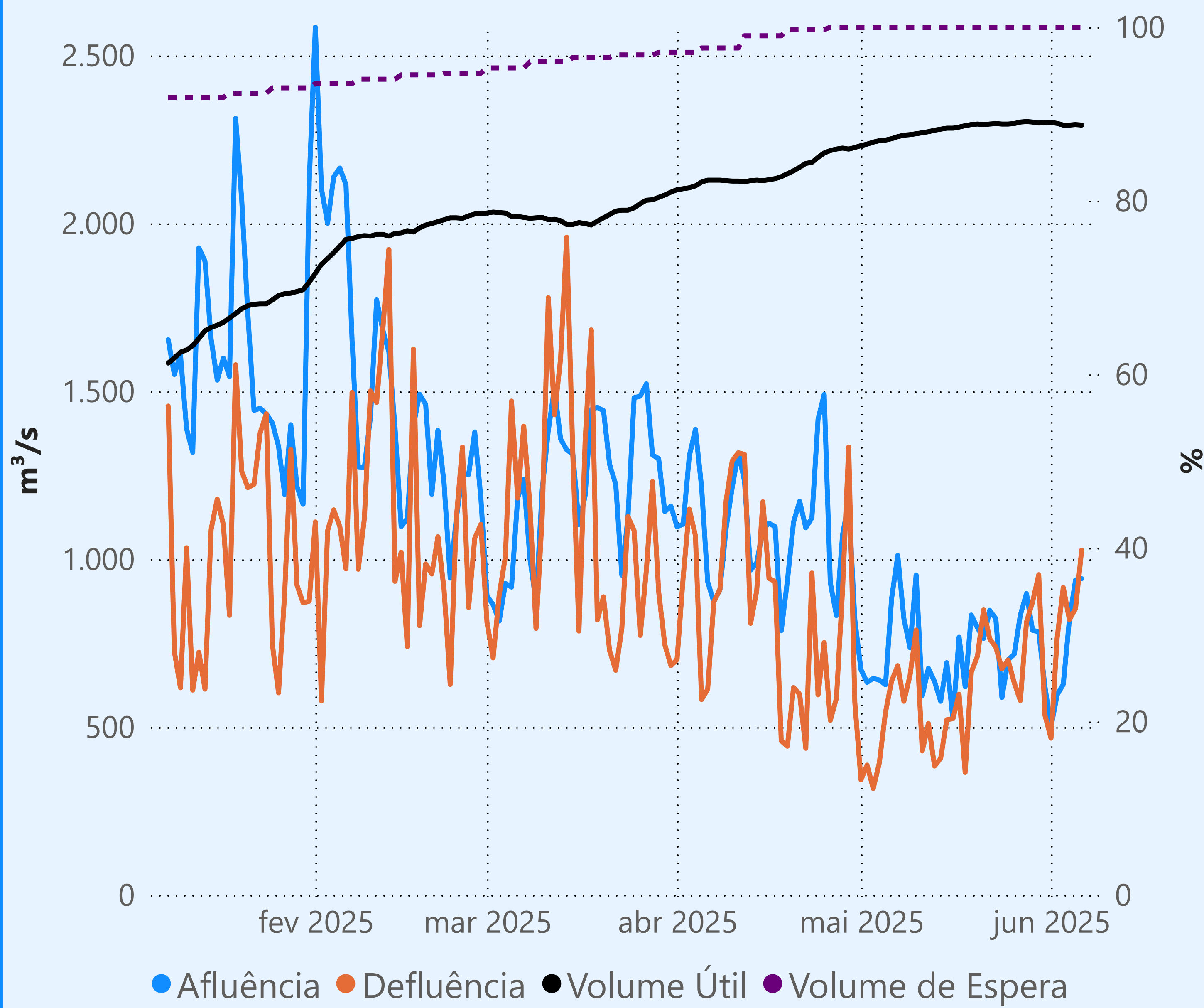
Cachoeira Dourada



Itumbiara



Faixa de Operação Normal



Vazão defluente máxima média diária igual à vazão máxima turbinada

Vazão defluente média mensal (m³/s)

808
junho de 2025

Dia	Defluência	Dia	Defluência
1	467		
2	766		
3	916		
4	820		
5	853		
6	1.027		

São Simão

