



# Acompanhamento do Sistema Hídrico do Rio Grande

Data do boletim  
27/05/2025

Saiba mais sobre as condições de operação do Sistema Hídrico do Rio Grande na Resolução 193/2024

Faixa de Operação Normal  
Sem restrição de vazão máxima defluente

## Marechal Mascarenhas de Moraes (Peixoto)

Data	Afluência (m³/s)	Defluência (m³/s)	Volume Útil (%)	Cota (m)
24/05	501	581	77,50	663,74
25/05	445	285	78,06	663,80
26/05	652	359	79,07	663,91

## Luiz Carlos Barreto de Carvalho

Data	Afluência (m³/s)	Defluência (m³/s)
24/05	523	462
25/05	279	325
26/05	317	576

## Jaguara

Data	Afluência (m³/s)	Defluência (m³/s)
24/05	524	534
25/05	336	357
26/05	613	471

## Igarapava

Data	Afluência (m³/s)	Defluência (m³/s)
24/05	659	663
25/05	404	383
26/05	570	633

## Volta Grande

Data	Afluência (m³/s)	Defluência (m³/s)
24/05	688	572
25/05	455	478
26/05	666	643

## Maribondo

Data	Afluência (m³/s)	Defluência (m³/s)	Volume Útil (%)	Cota (m)
24/05	950	693	70,75	442,49
25/05	827	913	70,61	442,47
26/05	665	879	70,25	442,42

Volume útil superior ou igual a 15%

## Funil Grande

Data	Afluência (m³/s)	Defluência (m³/s)
24/05	143	151
25/05	128	152
26/05	125	133

## Itutinga

Data	Afluência (m³/s)	Defluência (m³/s)
24/05	65	62
25/05	58	55
26/05	58	56

## Furnas

Data	Afluência (m³/s)	Defluência (m³/s)	Volume Útil (%)	Cota (m)
24/05	237	509	67,36	763,73
25/05	393	393	67,36	763,73
26/05	321	593	67,23	763,71

## Camargos

Data	Afluência (m³/s)	Defluência (m³/s)	Volume Útil (%)
24/05	64	64	99,26
25/05	48	56	99,15
26/05	55	55	99,15

Faixa de Operação Normal  
Vazão máxima turbinada definida na outorga

Data de Referência

26/05/2025

Período Seco

Rio Paranaíba

Rio Paraná

Rio Grande

Saiba mais sobre os termos técnicos da operação dos reservatórios no Glossário do Sistema de Acompanhamento de Reservatórios - SAR da ANA

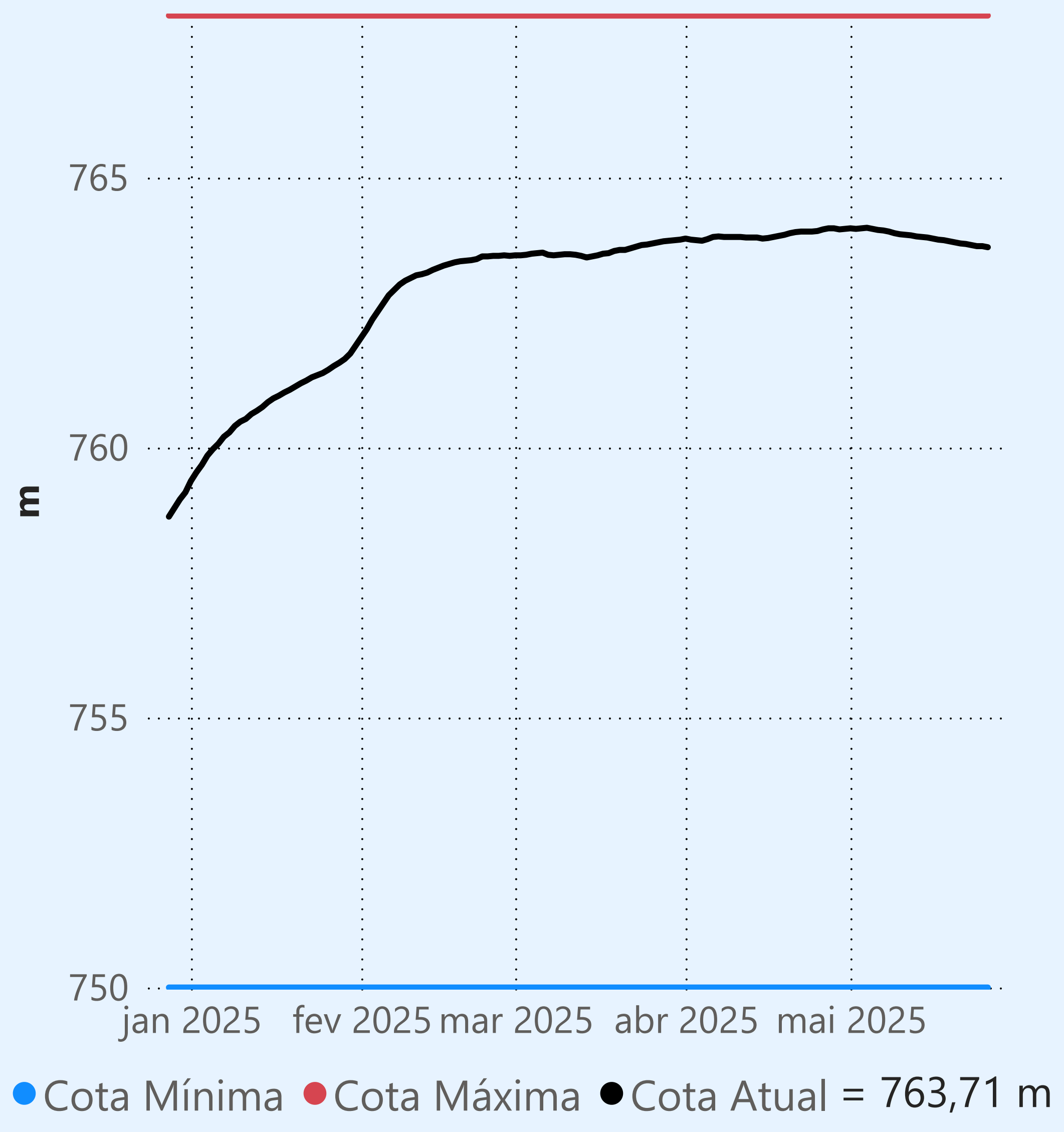
Superintendência de Operações e Eventos Críticos  
Coordenação de Operação de Reservatórios e Sistemas Hídricos

Fonte: ONS

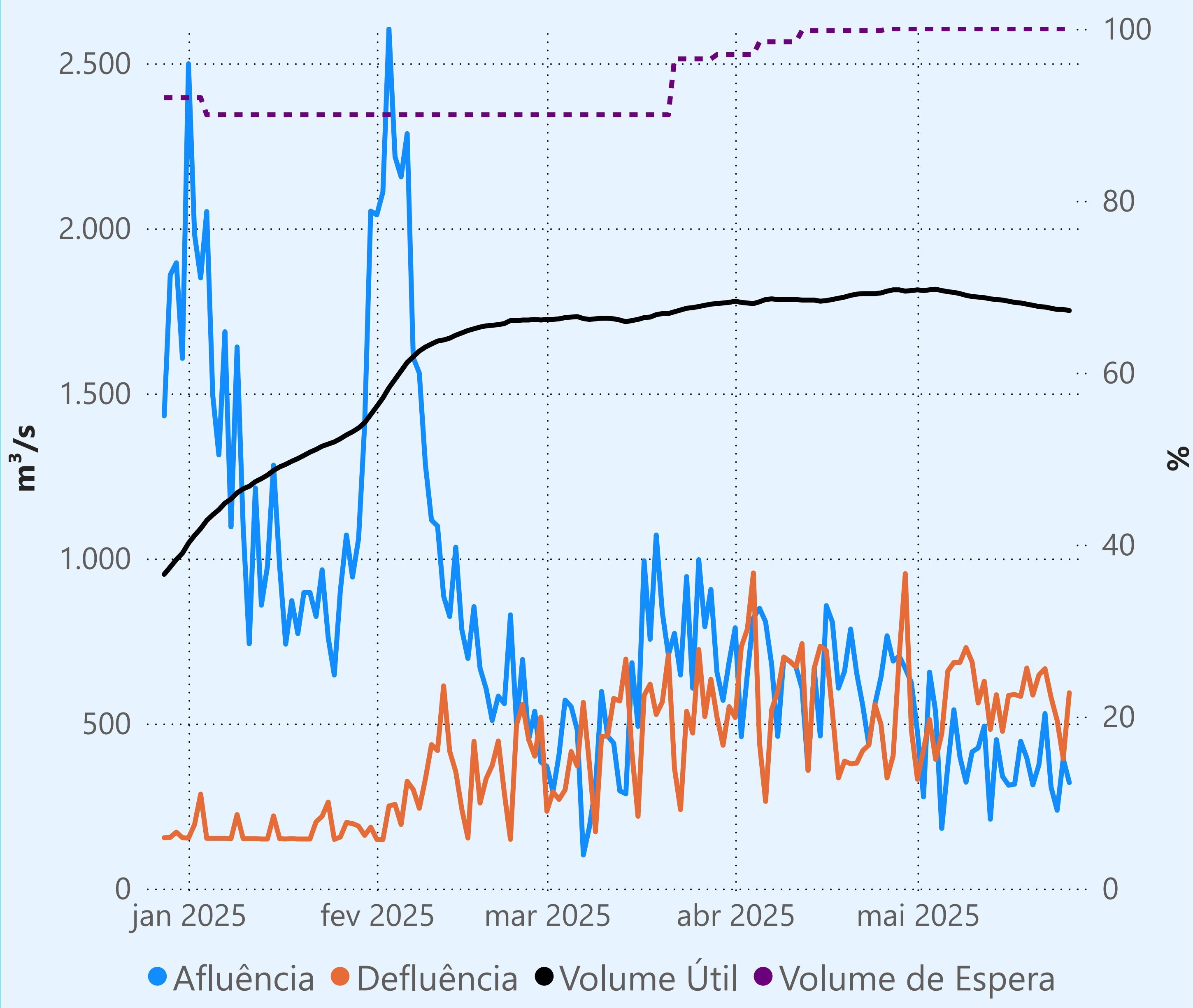
\*Dados consistidos sujeitos a novas revisões



## Furnas



Faixa de Operação Normal



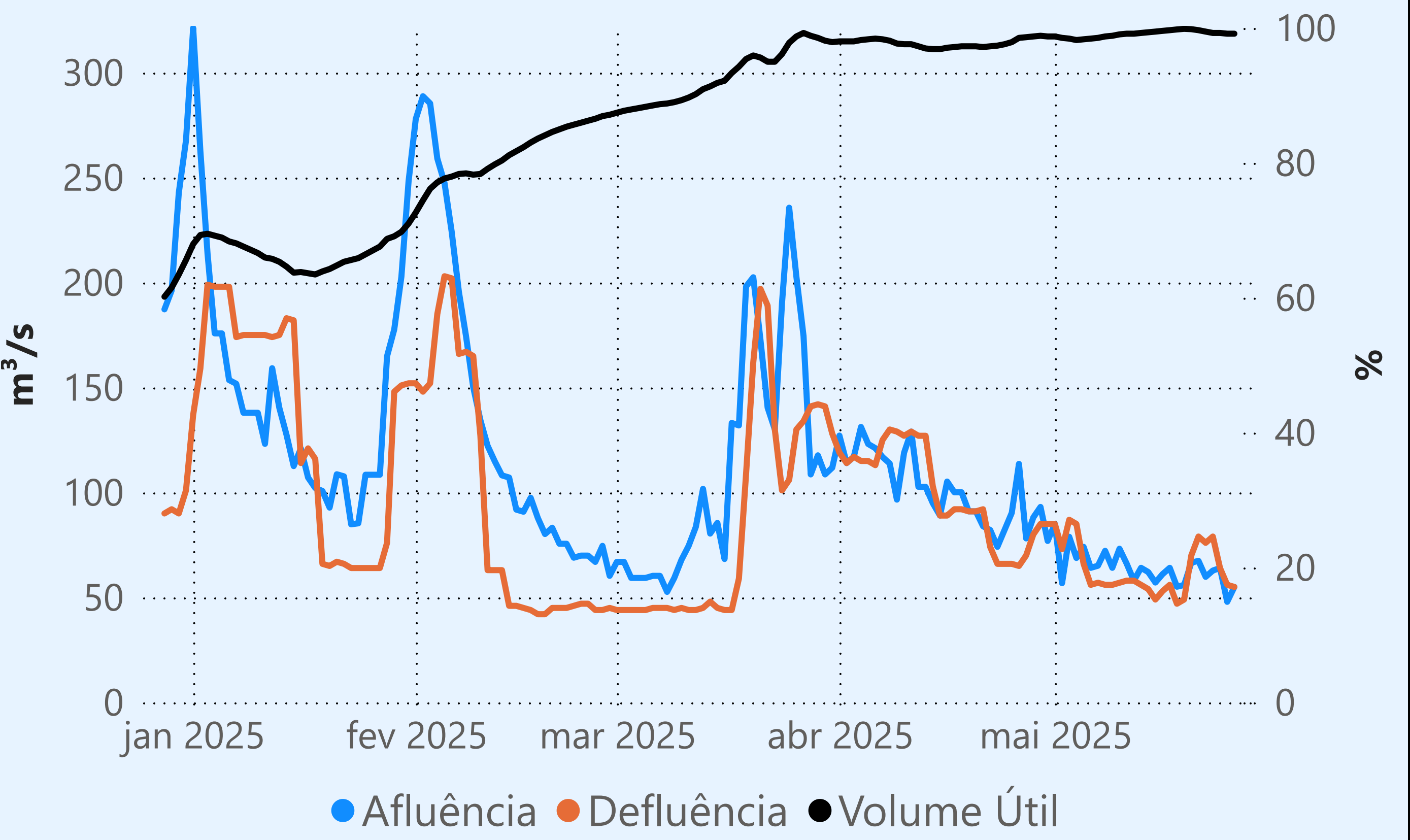
Vazão máxima turbinada definida na outorga

## Vazão defluente média mensal (m³/s)

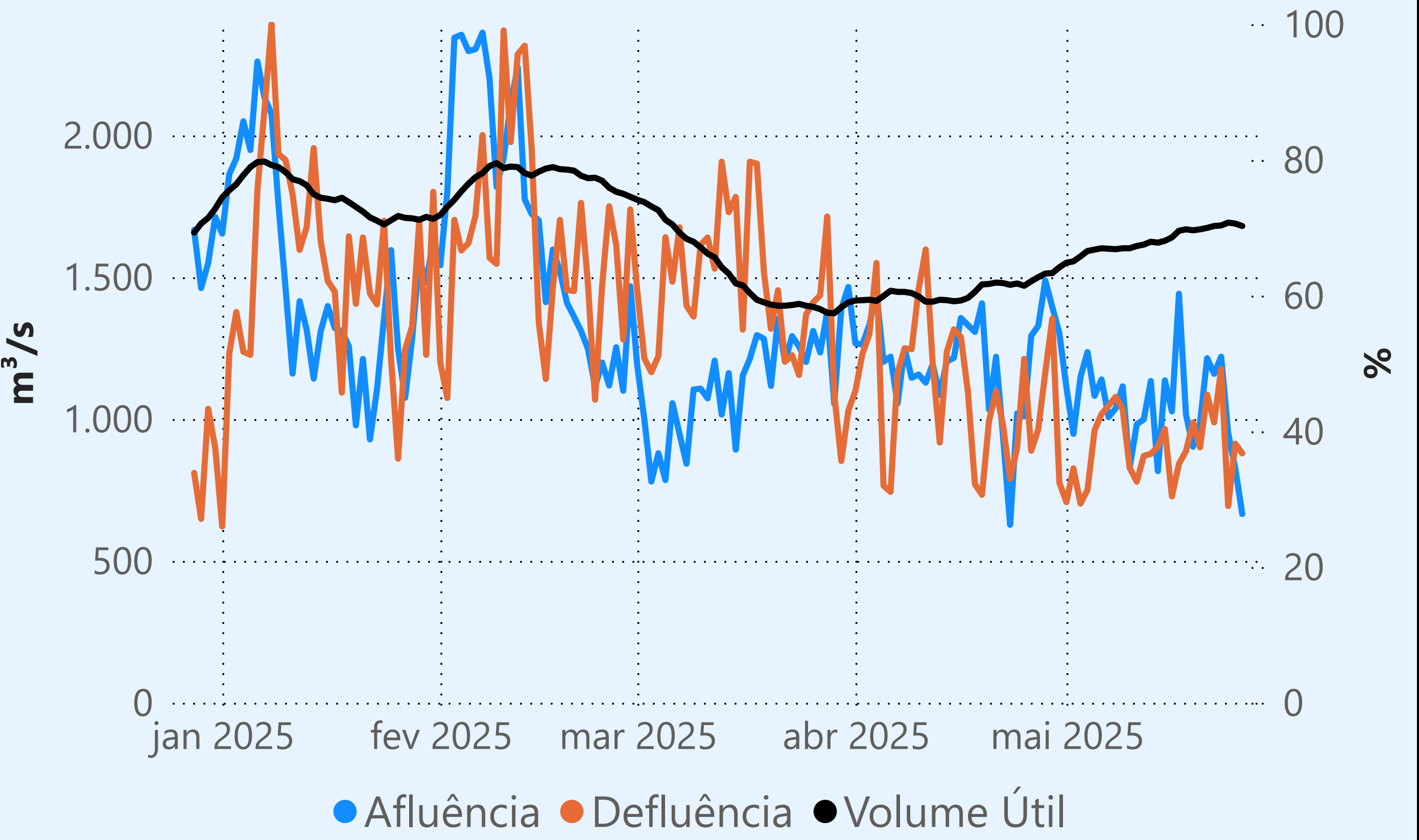
565  
maio de 2025

Dia	Defluência	Dia	Defluência
1	331	16	585
2	421	17	588
3	512	18	582
4	391	19	668
5	469	20	586
6	659	21	647
7	685	22	666
8	685	23	579
9	730	24	509
10	686	25	393
11	562	26	593
12	628		
13	482		
14	587		
15	476		

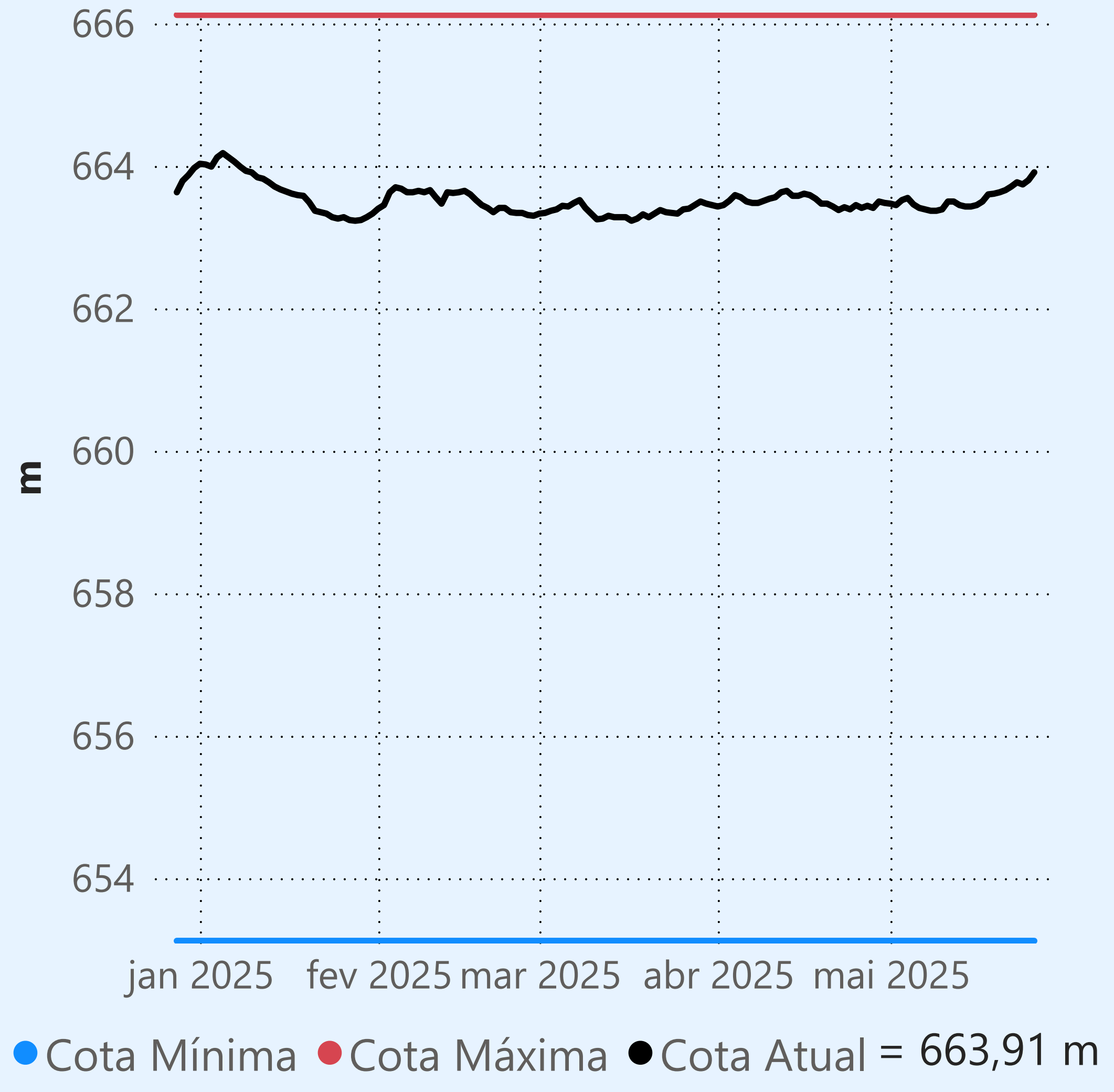
## Camargos



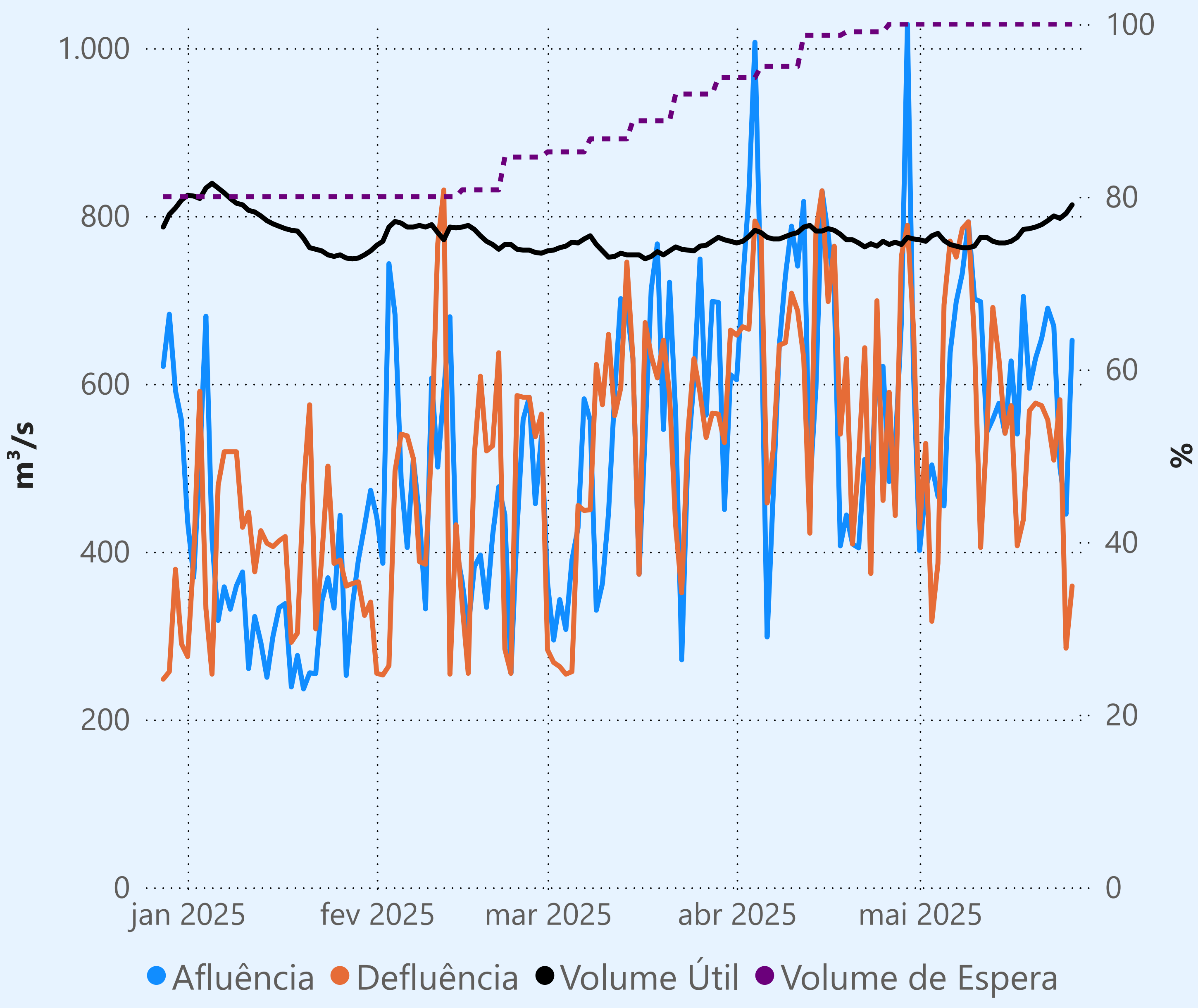
## Maribondo



## Marechal Mascarenhas de Moraes (Peixoto)



Faixa de Operação Normal



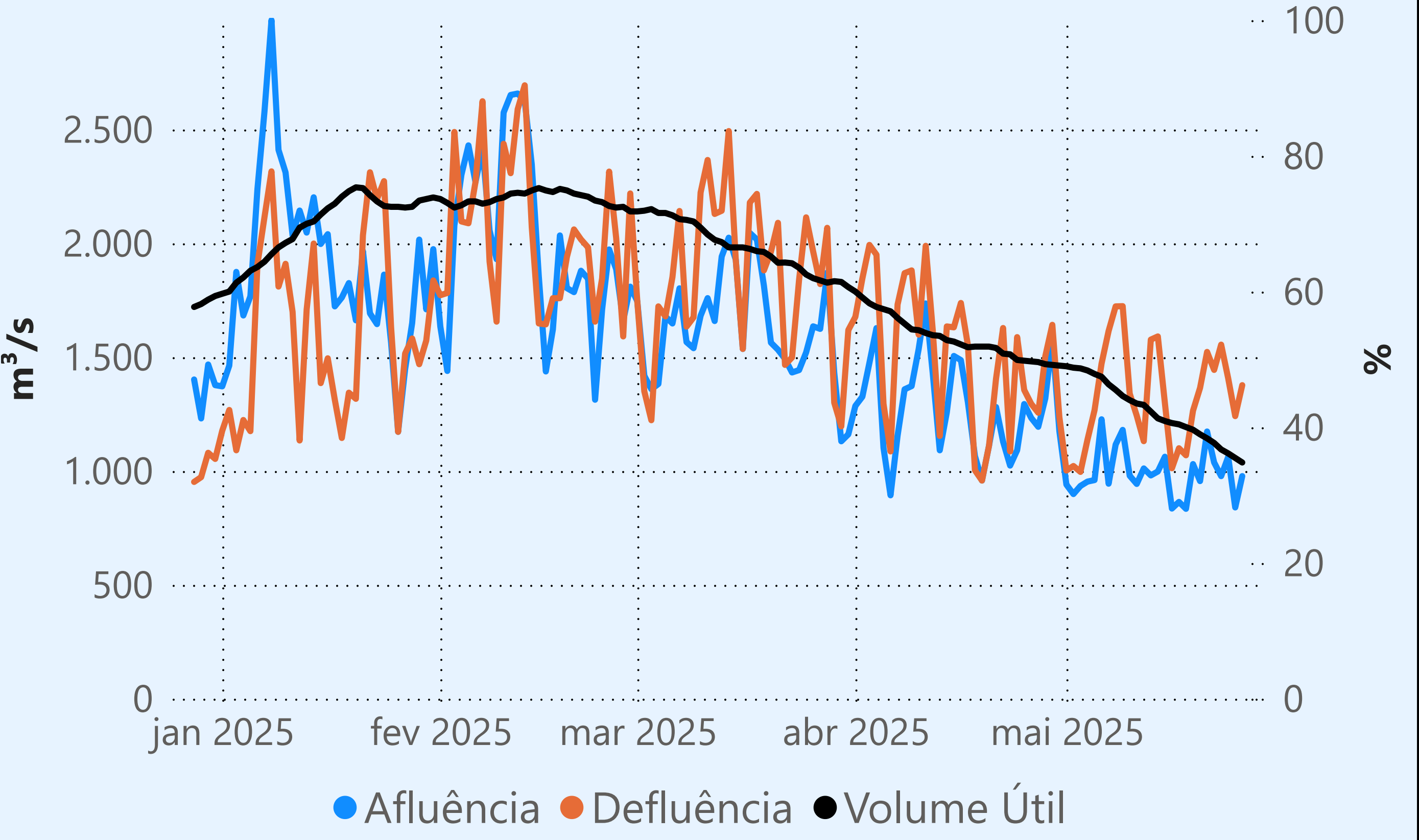
Sem restrição de vazão máxima defluente

## Vazão defluente média mensal (m³/s)

552  
maio de 2025

Dia	Defluência	Dia	Defluência
1	428	16	574
2	529	17	407
3	317	18	438
4	386	19	568
5	694	20	577
6	770	21	574
7	751	22	557
8	785	23	509
9	793	24	581
10	648	25	285
11	405	26	359
12	542		
13	691		
14	630		
15	541		

## Água Vermelha





**Saiba mais** sobre as condições de operação do Sistema Hídrico do Rio Paranaíba na [Resolução 194/2024](#)

## Cachoeira Dourada

Data	Afluencia (m³/s)	Defluência (m³/s)
24/05	534	486
25/05	571	571
26/05	553	649

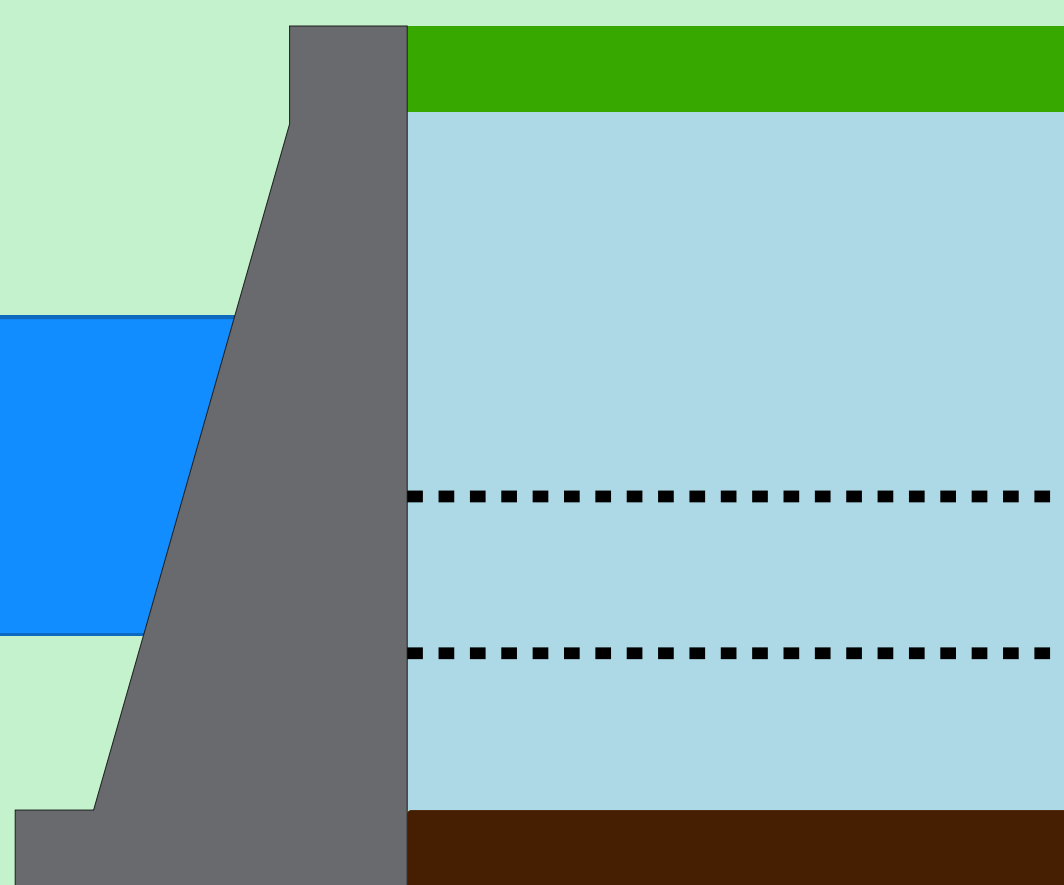
Rio Paranaíba

## Faixa de Operação Normal

Vazão defluente máxima média diária igual à vazão máxima turbinada

### Itumbiara

Data	Afluencia (m³/s)	Defluência (m³/s)	Volume Útil (%)	Cota (m)
24/05	588	673	88,83	518,14
25/05	700	700	88,83	518,14
26/05	802	632	88,95	518,16



## Theodomiro Carneiro Santiago (Emborcação)

Data	Afluencia (m³/s)	Defluência (m³/s)	Volume Útil (%)	Cota (m)
24/05	163	163	58,73	647,41
25/05	262	224	58,76	647,42
26/05	189	266	58,71	647,40

## Faixa de Operação Normal

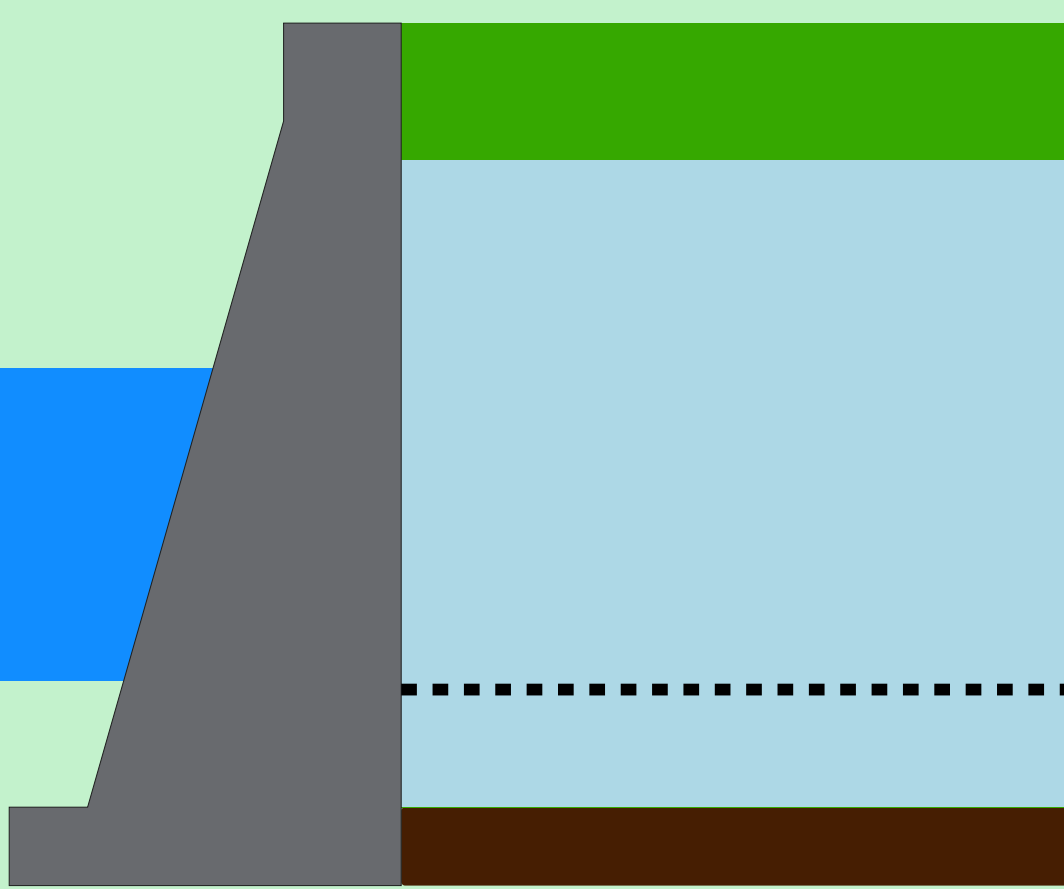
Vazão defluente máxima média diária igual à vazão máxima turbinada

Data de Referência

**26/05/2025**

**Período Seco**

Volume útil superior ou igual a 15%



## São Simão

Data	Afluencia (m³/s)	Defluência (m³/s)	Volume Útil (%)	Cota (m)
24/05	1.399	1.464	83,40	399,47
25/05	1.121	1.575	82,69	399,40
26/05	1.236	1.366	82,49	399,38

Rio Grande

Rio Paranaíba

Rio Paraná

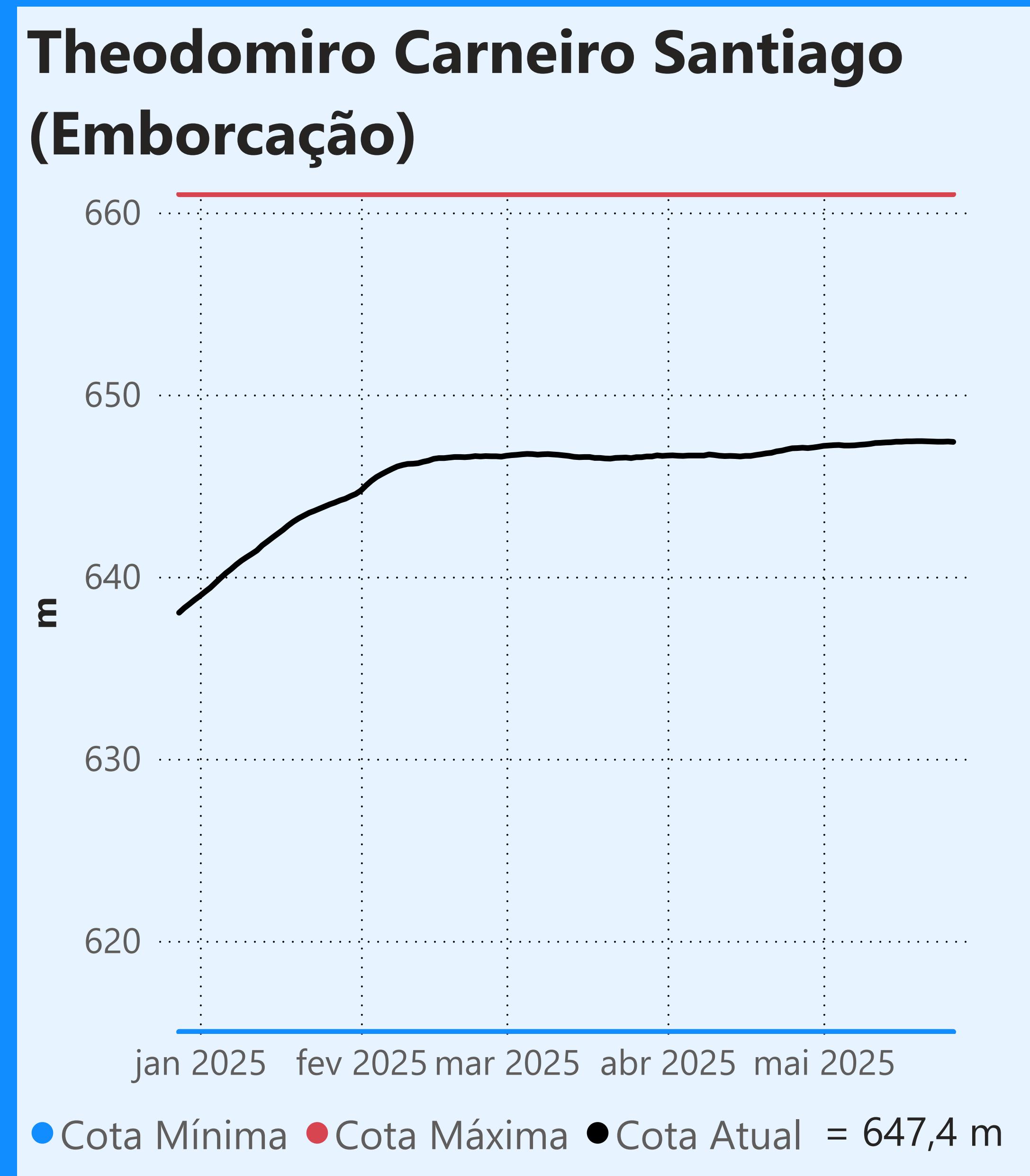
**Saiba mais** sobre os termos técnicos da operação dos reservatórios no [Glossário do Sistema de Acompanhamento de Reservatórios - SAR da ANA](#)

Superintendência de Operações e Eventos Críticos  
Coordenação de Operação de Reservatórios e Sistemas Hídricos

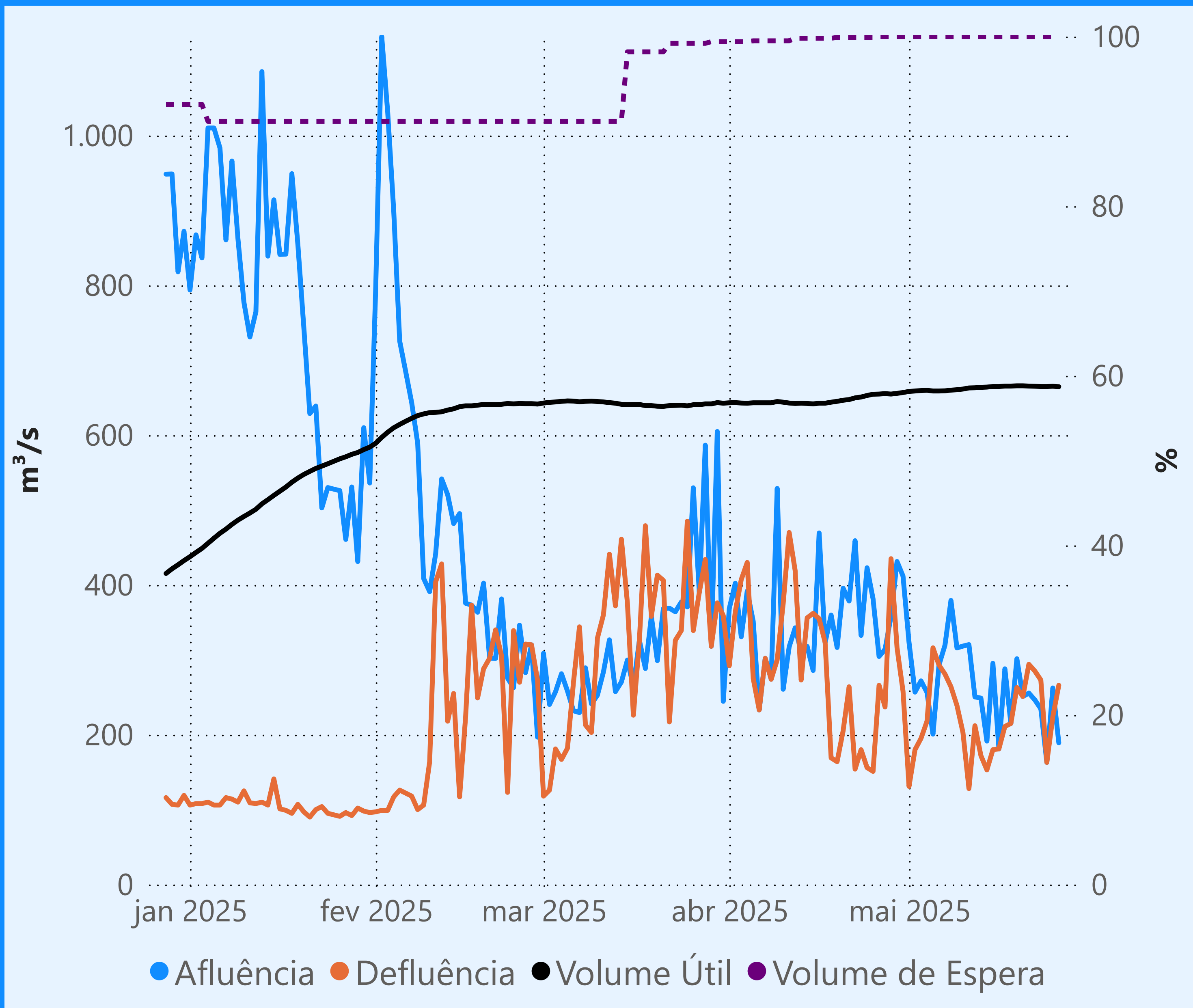
Fonte: ONS

\*Dados consistidos sujeitos a novas revisões





Faixa de Operação Normal

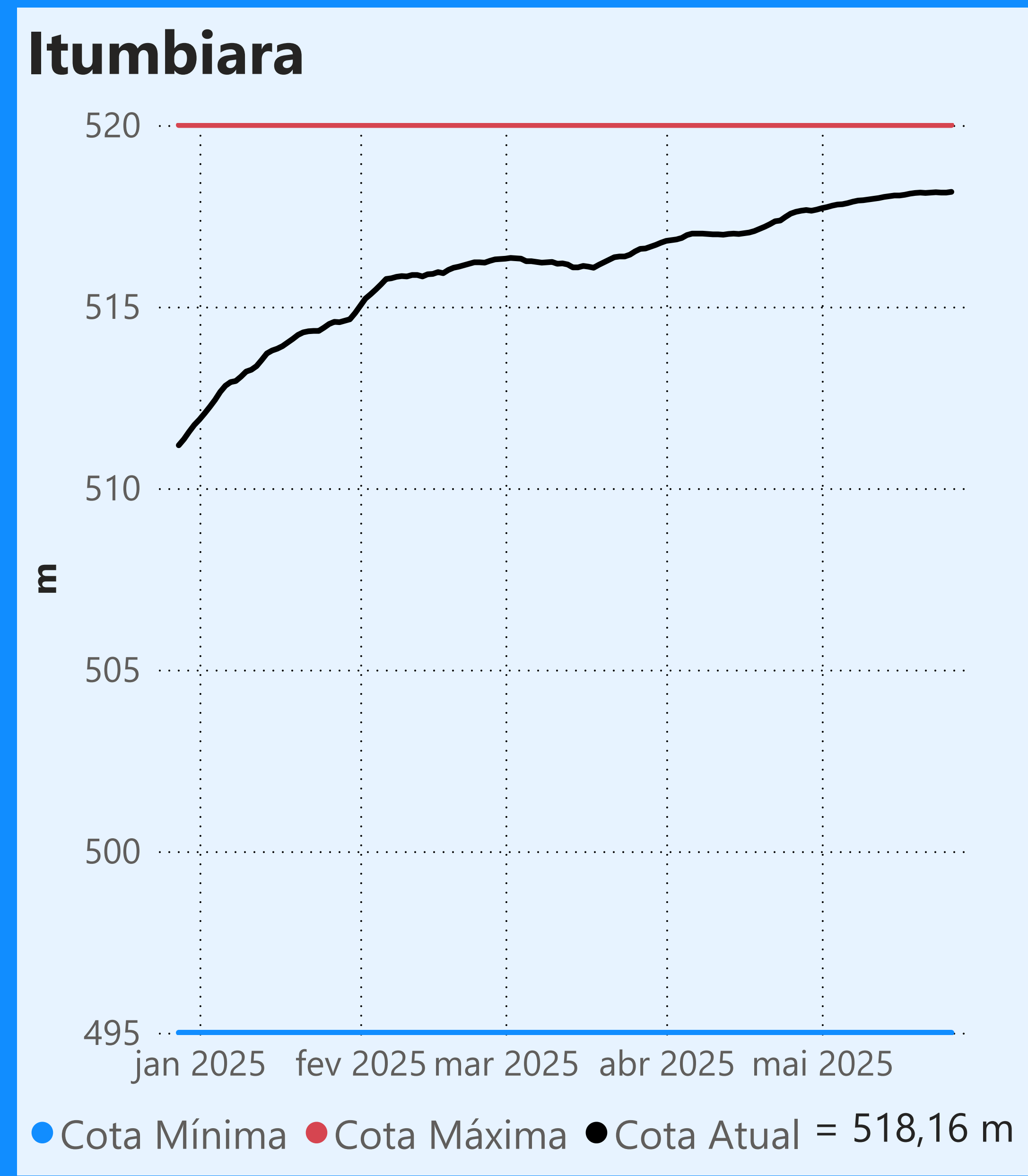
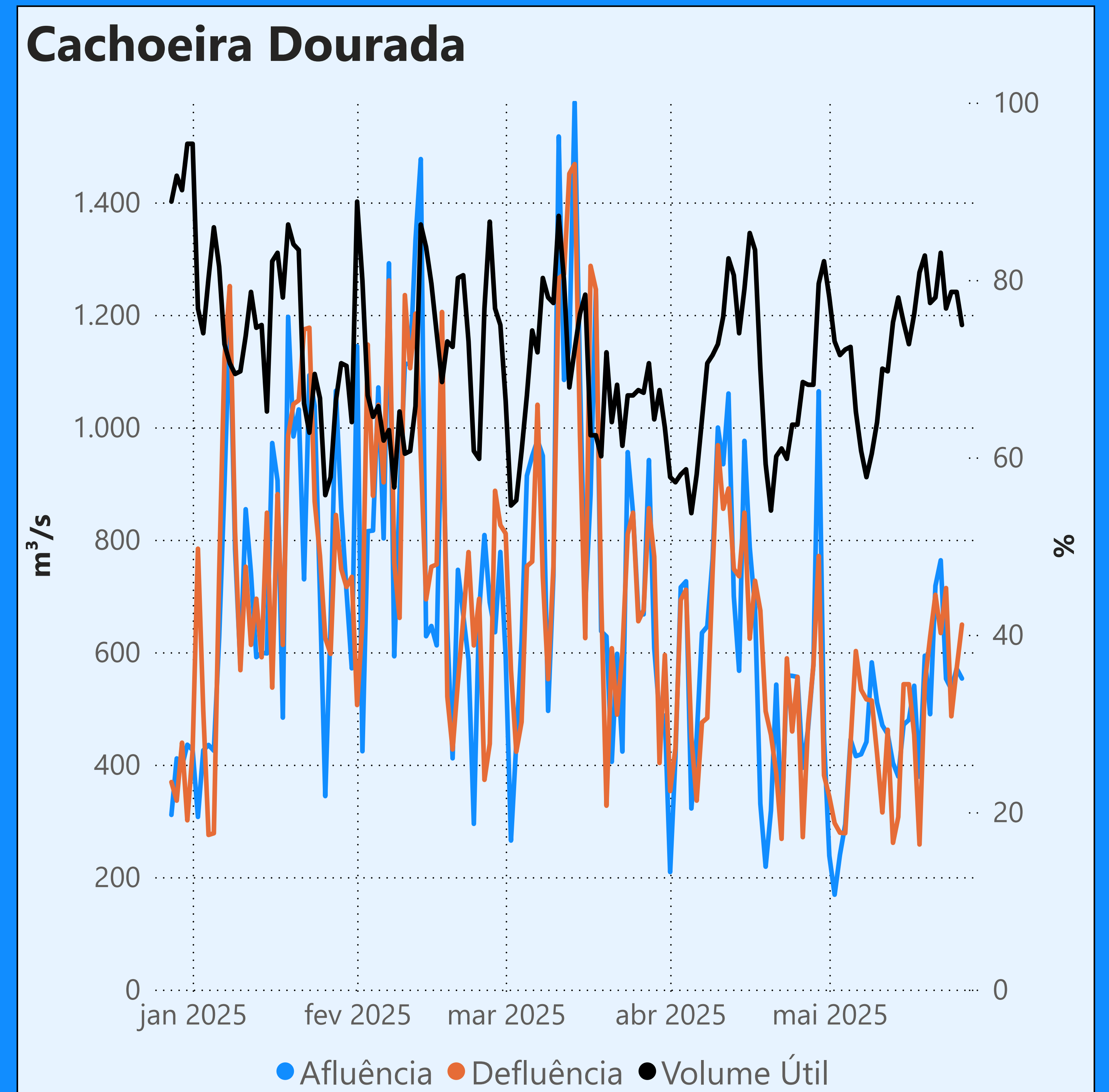


Vazão defluente máxima média diária igual à vazão máxima turbinada

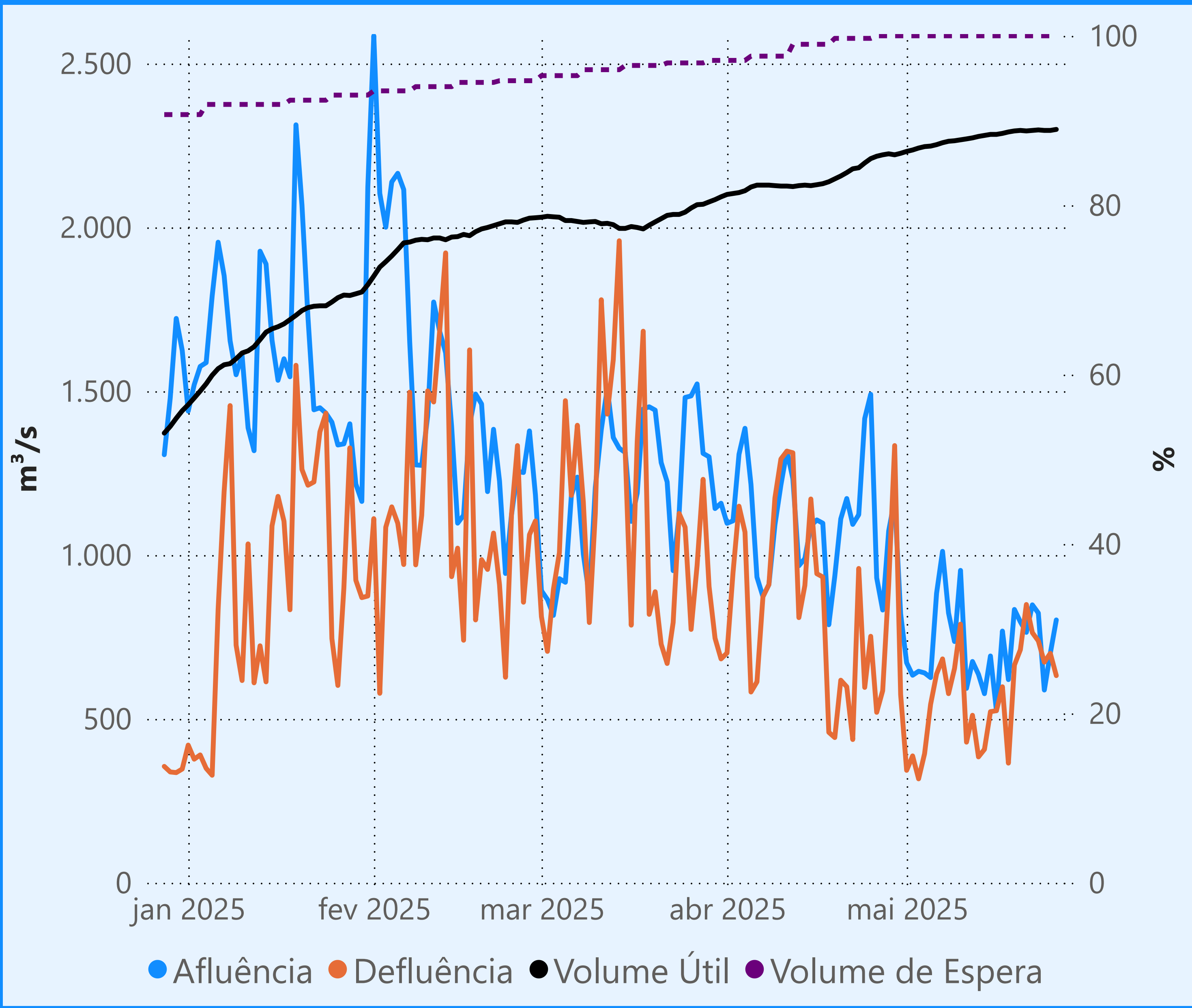
Vazão defluente média mensal (m³/s)

223  
maio de 2025

Dia	Defluência	Dia	Defluência
1	131	16	181
2	180	17	211
3	195	18	215
4	218	19	263
5	316	20	251
6	293	21	294
7	281	22	285
8	264	23	273
9	239	24	163
10	203	25	224
11	128	26	266
12	212		
13	172		
14	153		
15	180		



Faixa de Operação Normal



Vazão defluente máxima média diária igual à vazão máxima turbinada

Vazão defluente média mensal (m³/s)

569  
maio de 2025

Dia	Defluência	Dia	Defluência
1	343	16	525
2	387	17	598
3	317	18	365
4	394	19	664
5	544	20	711
6	637	21	849
7	683	22	763
8	577	23	738
9	654	24	673
10	789	25	700
11	429	26	632
12	511		
13	384		
14	407		
15	522		

