

Saiba mais sobre as condições de operação do Sistema Hídrico do Rio Grande na [Resolução 193/2024](#)

Faixa de Operação Normal

Sem restrição de vazão máxima defluente

Marechal Mascarenhas de Moraes (Peixoto)

Data	Afluencia (m³/s)	Defluência (m³/s)	Volume Útil (%)	Cota (m)
23/05	669	509	77,78	663,77
24/05	501	581	77,50	663,74
25/05	445	285	78,06	663,80

Luiz Carlos Barreto de Carvalho

Data	Afluencia (m³/s)	Defluência (m³/s)
23/05	492	517
24/05	523	462
25/05	279	325

Jaguara

Data	Afluencia (m³/s)	Defluência (m³/s)
23/05	538	618
24/05	524	534
25/05	336	357

Igarapava

Data	Afluencia (m³/s)	Defluência (m³/s)
23/05	729	746
24/05	659	663
25/05	404	383

Volta Grande

Data	Afluencia (m³/s)	Defluência (m³/s)
23/05	760	667
24/05	688	572
25/05	455	478

Maribondo

Data	Afluencia (m³/s)	Defluência (m³/s)	Volume Útil (%)	Cota (m)
23/05	1.220	1.177	70,33	442,43
24/05	950	693	70,75	442,49
25/05	827	913	70,61	442,47

Volume útil superior ou igual a 15%

Funil Grande

Data	Afluencia (m³/s)	Defluência (m³/s)
23/05	156	152
24/05	143	151
25/05	128	152

Itutinga

Data	Afluencia (m³/s)	Defluência (m³/s)
23/05	78	79
24/05	65	62
25/05	58	55

Furnas

Data	Afluencia (m³/s)	Defluência (m³/s)	Volume Útil (%)	Cota (m)
23/05	307	579	67,50	763,75
24/05	237	509	67,36	763,73
25/05	393	393	67,36	763,73

Camargos

Data	Afluencia (m³/s)	Defluência (m³/s)	Volume Útil (%)
23/05	63	79	99,26
24/05	64	64	99,26
25/05	48	56	99,15

Faixa de Operação Normal

Vazão máxima turbinada definida na outorga

Data de Referência

25/05/2025

Período Seco

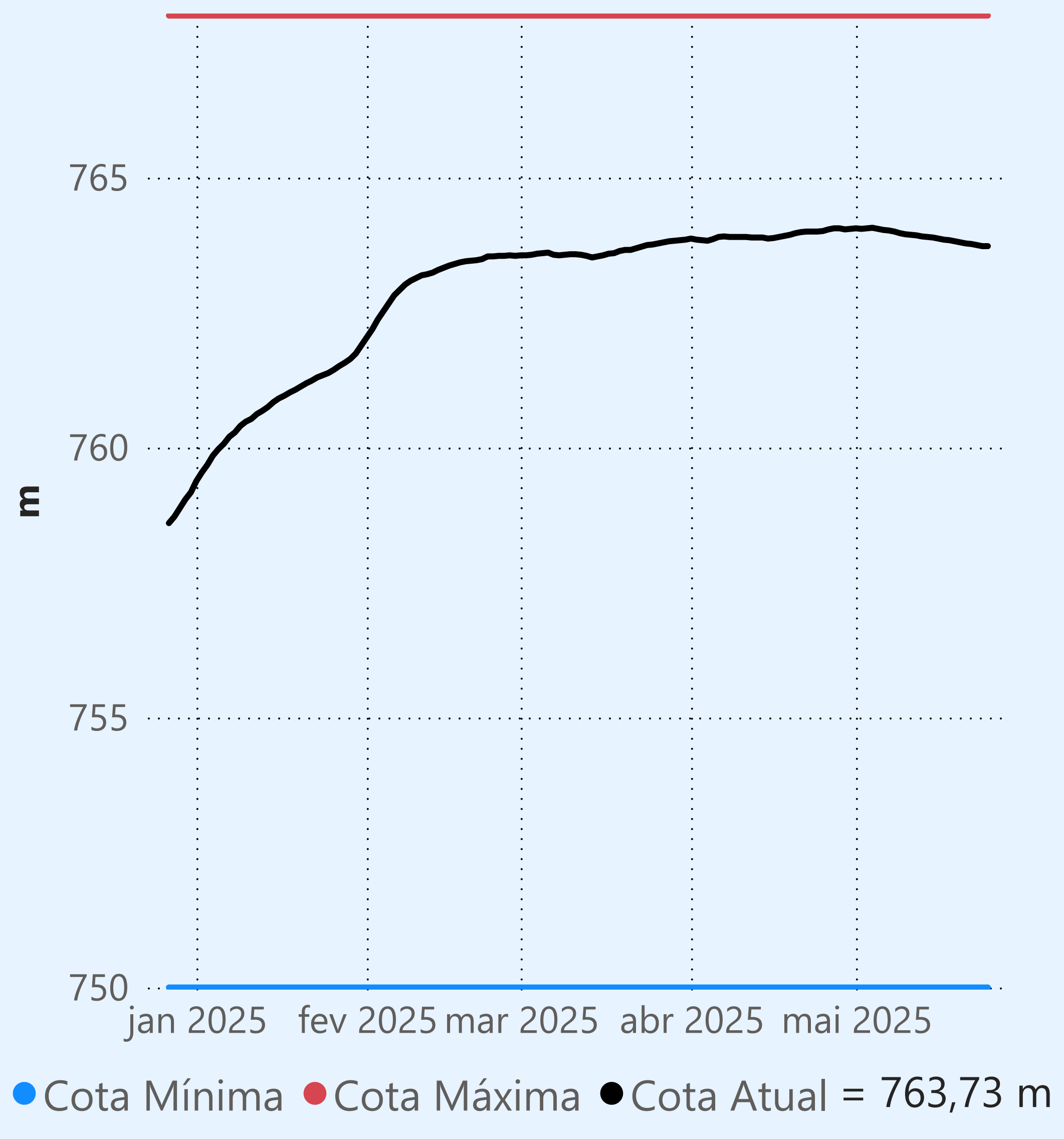
Rio Paranaíba

Rio Paraná

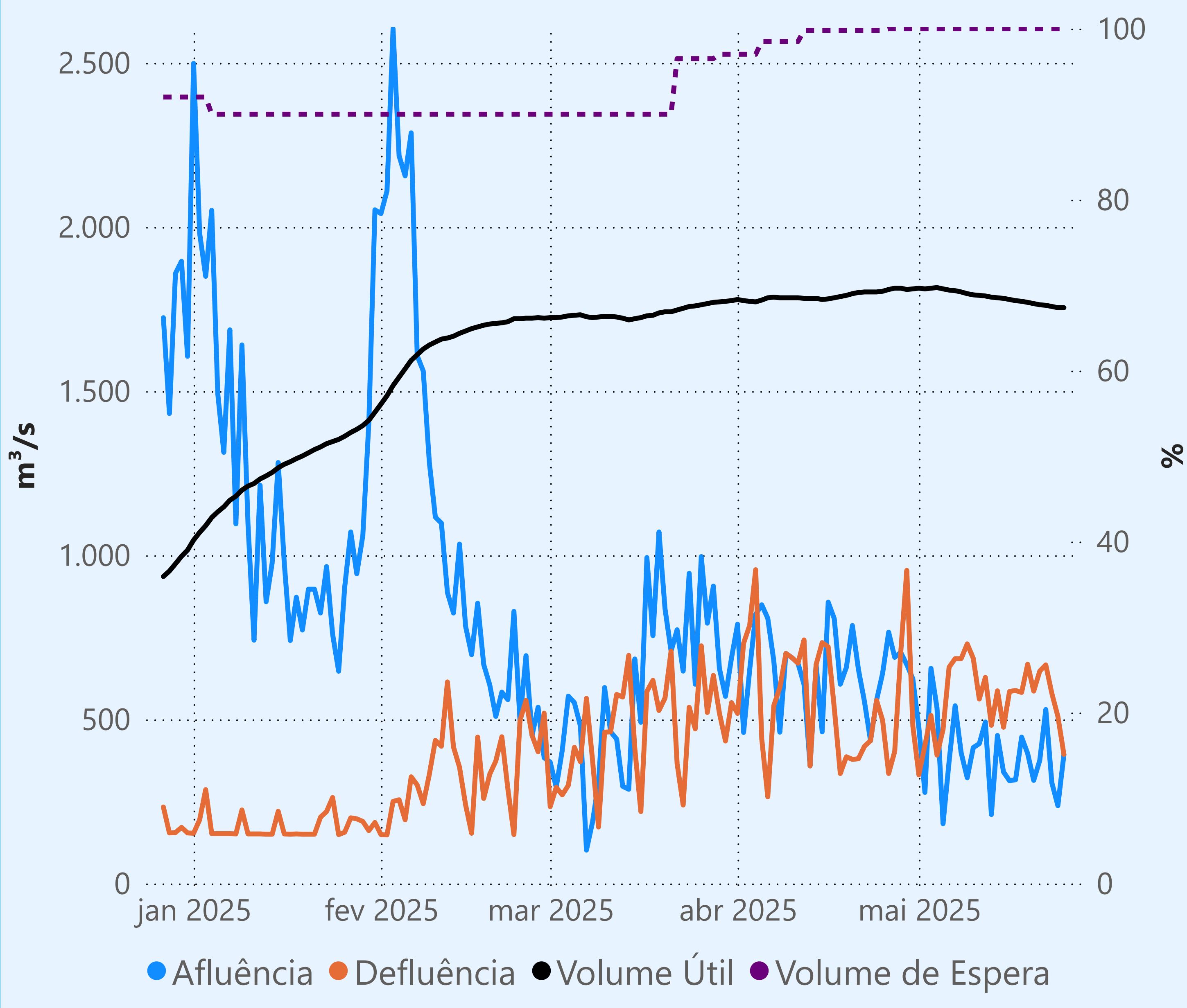
Rio Grande



## Furnas



Faixa de Operação Normal

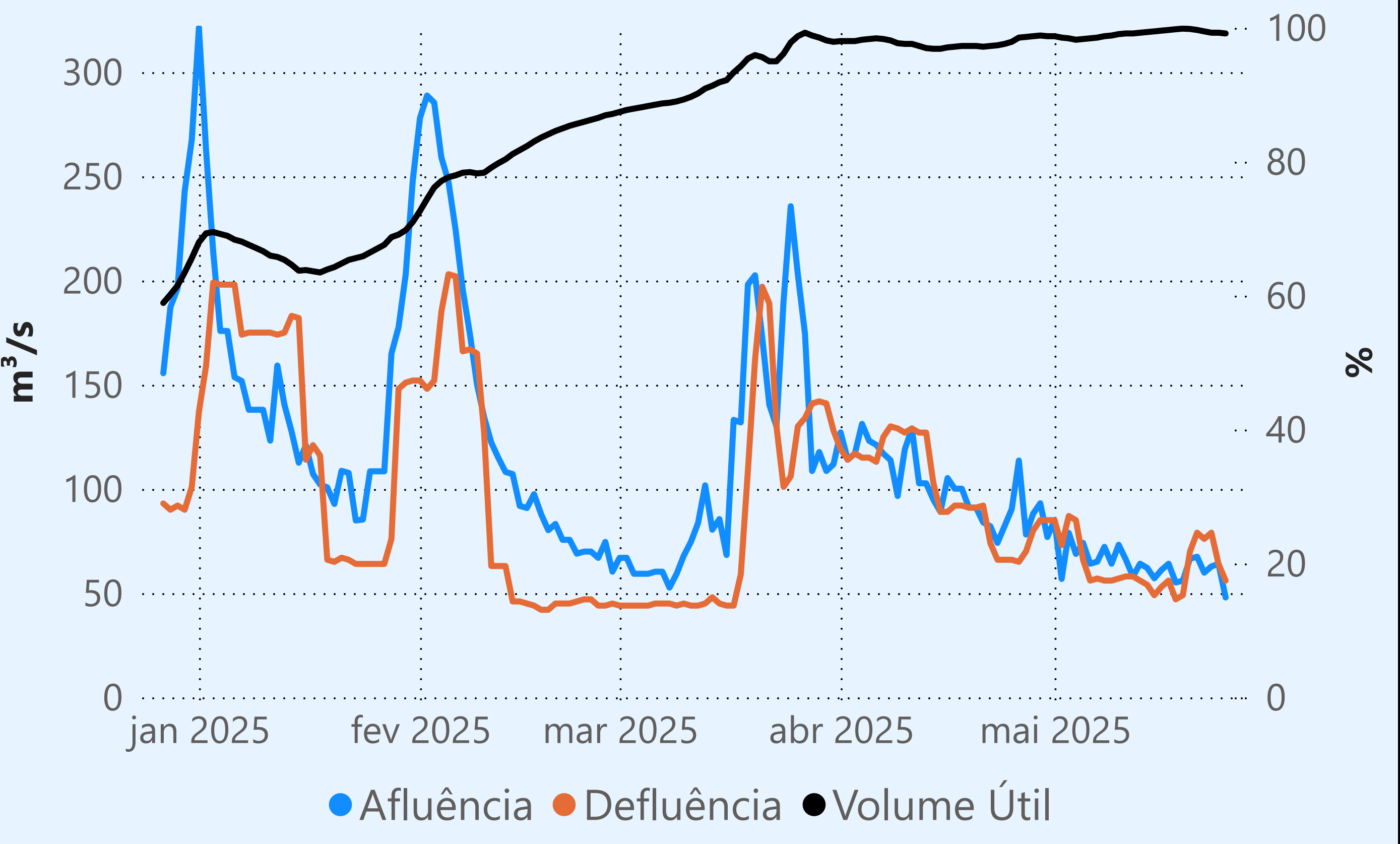


Vazão máxima turbinada definida na outorga

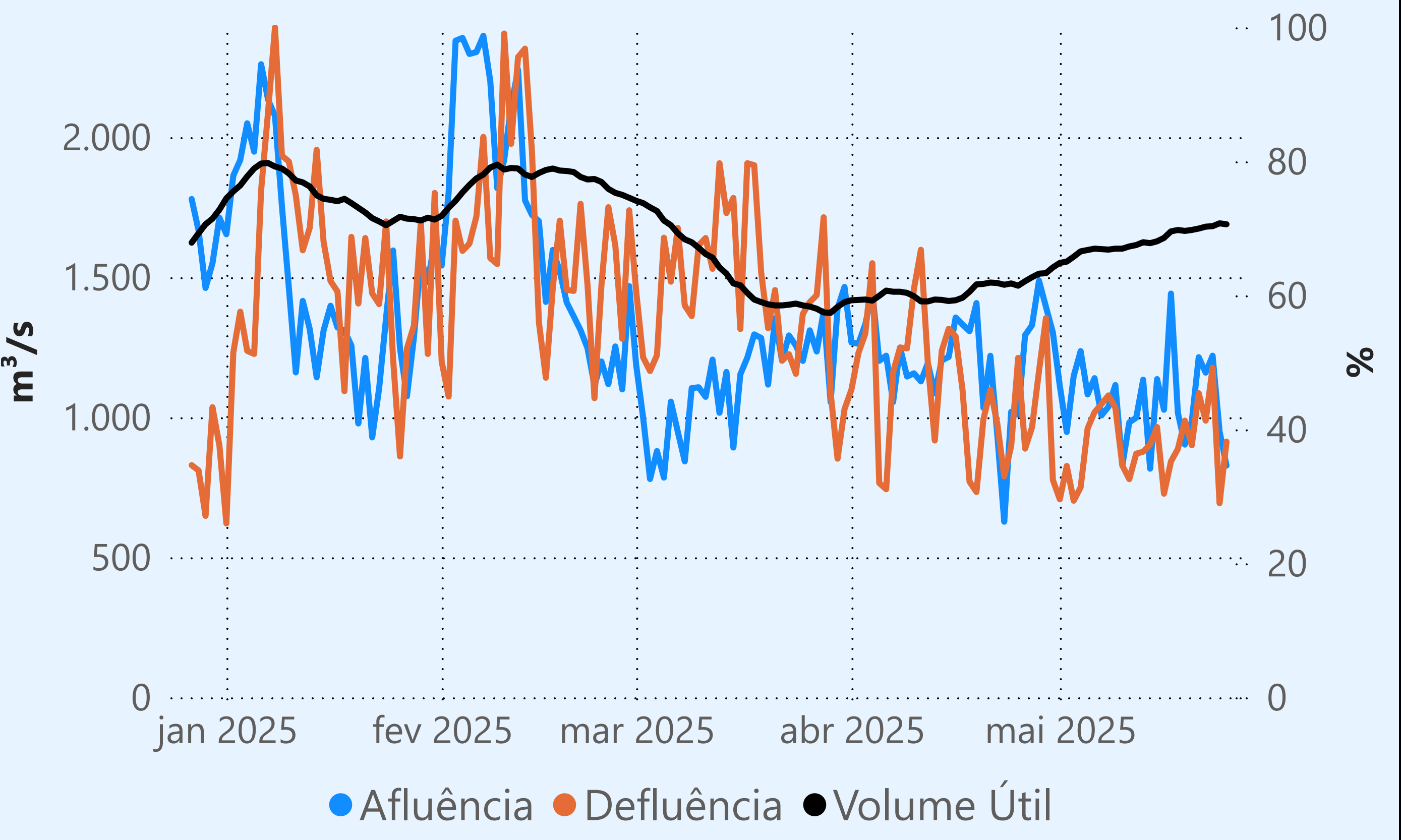
## Vazão defluente média mensal (m³/s)

564 maio de 2025			
Dia	Defluência	Dia	Defluência
1	331	16	585
2	421	17	588
3	512	18	582
4	391	19	668
5	469	20	586
6	659	21	647
7	685	22	666
8	685	23	579
9	730	24	509
10	686	25	393
11	562		
12	628		
13	482		
14	587		
15	476		

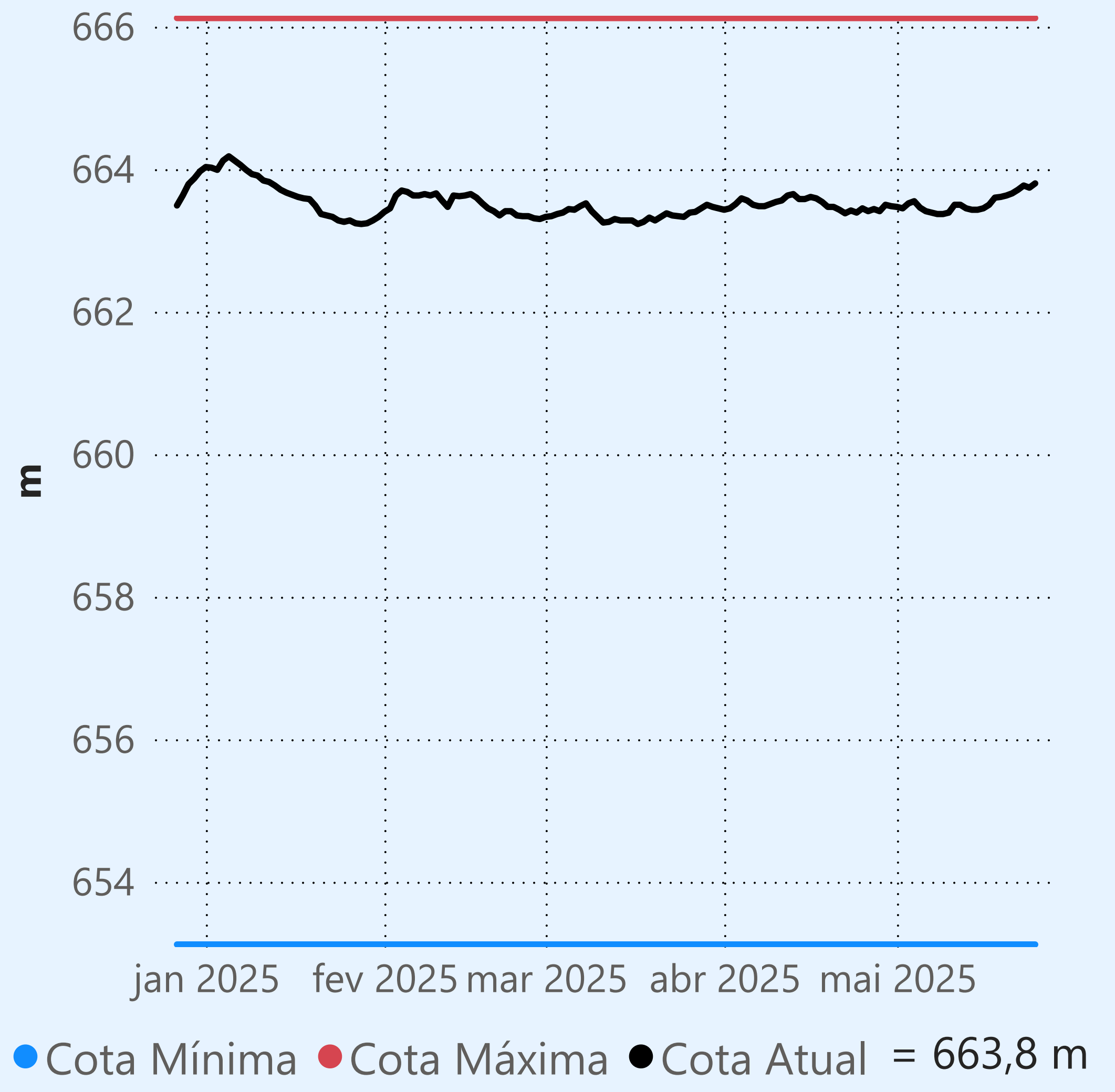
## Camargos



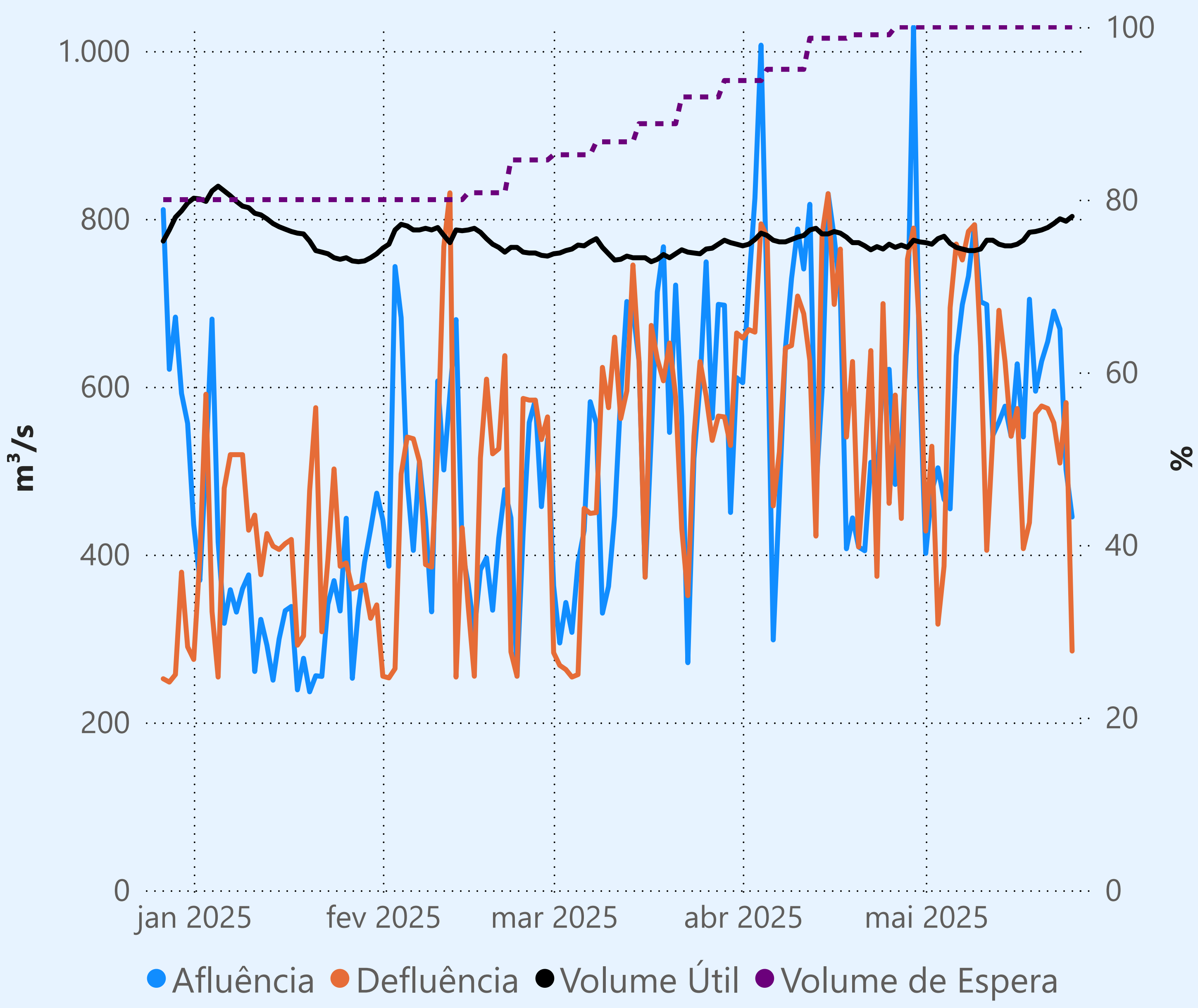
## Maribondo



## Marechal Mascarenhas de Moraes (Peixoto)



Faixa de Operação Normal

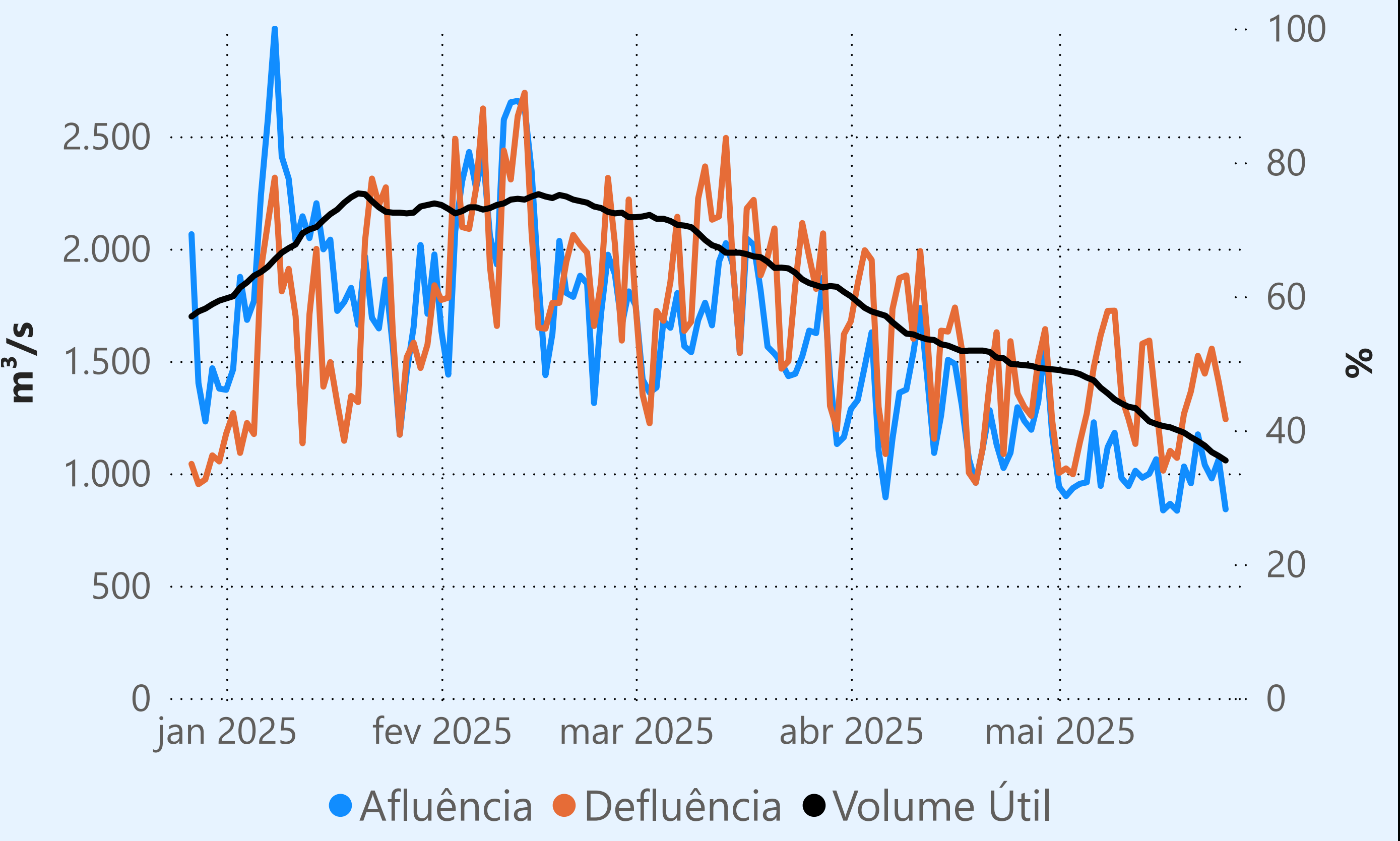


Sem restrição de vazão máxima defluente

## Vazão defluente média mensal (m³/s)

559 maio de 2025			
Dia	Defluência	Dia	Defluência
1	428	16	574
2	529	17	407
3	317	18	438
4	386	19	568
5	694	20	577
6	770	21	574
7	751	22	557
8	785	23	509
9	793	24	581
10	648	25	285
11	405		
12	542		
13	691		
14	630		
15	541		

## Água Vermelha





**Saiba mais** sobre as condições de operação do Sistema Hídrico do Rio Paranaíba na [Resolução 194/2024](#)

## Cachoeira Dourada

Data	Afluencia (m³/s)	Defluência (m³/s)
23/05	553	714
24/05	534	486
25/05	571	571

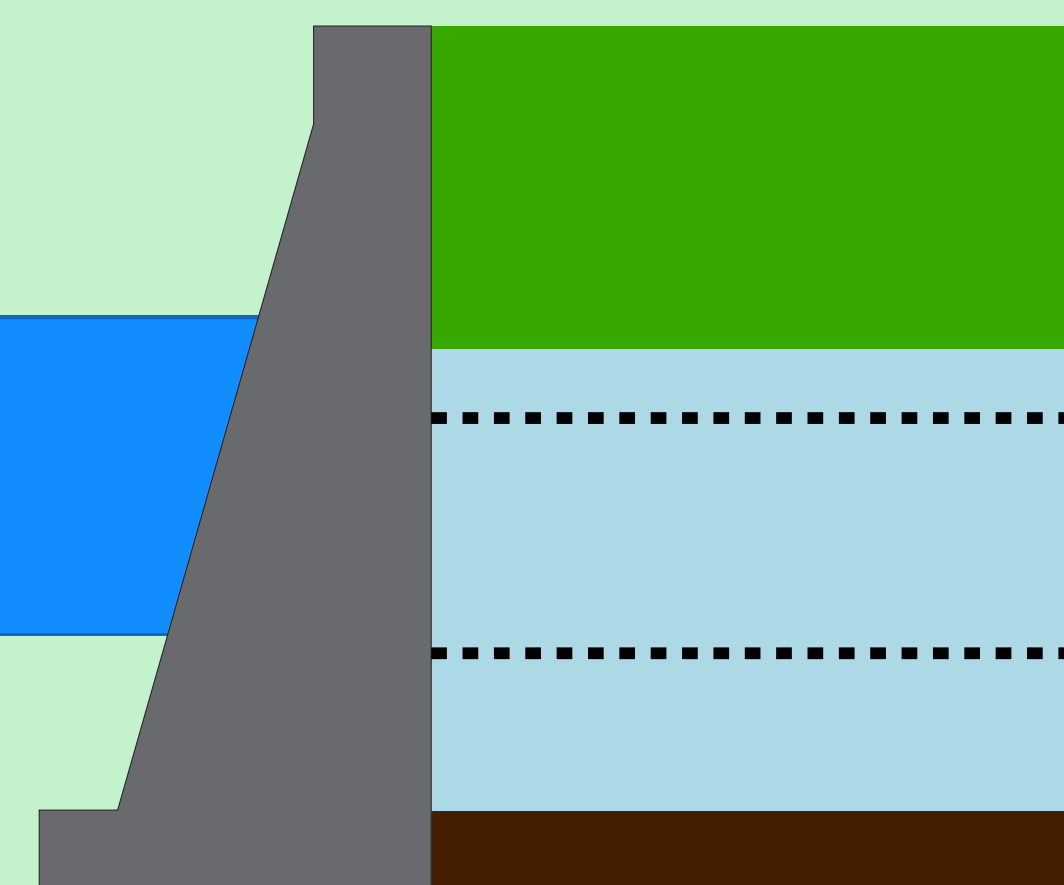
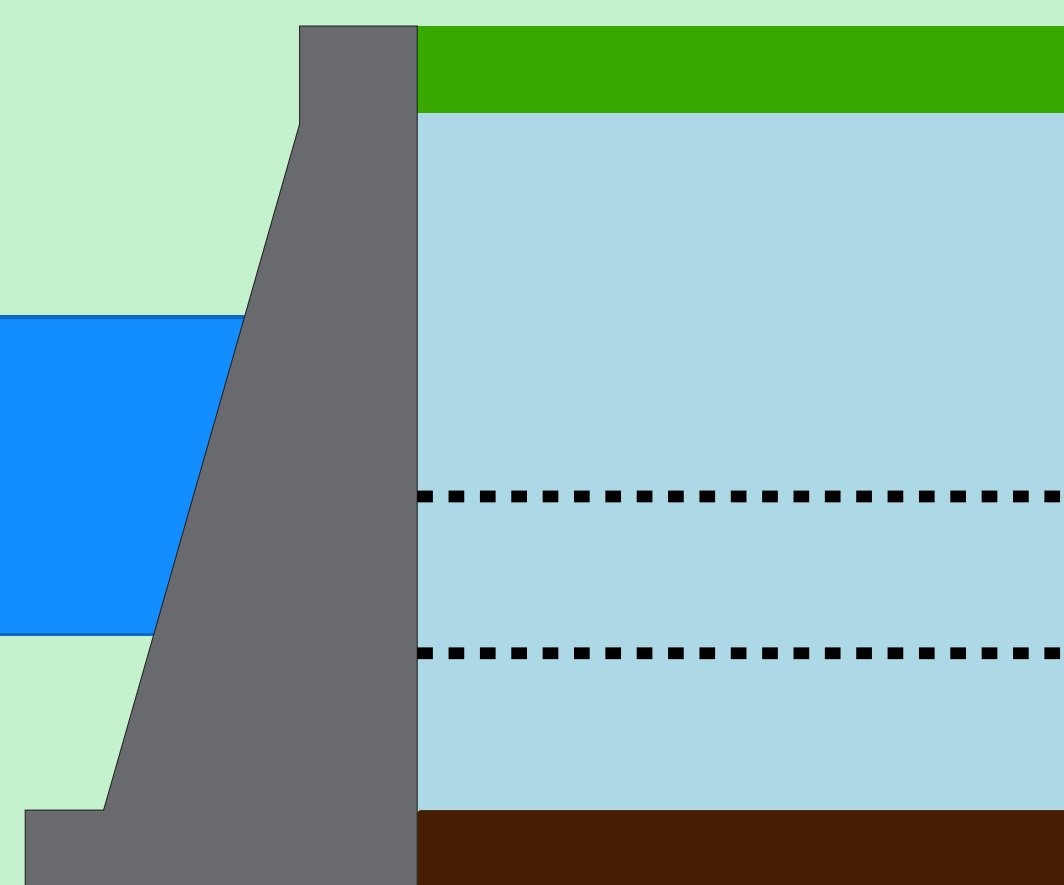
Rio Paranaíba

## Faixa de Operação Normal

Vazão defluente máxima média diária igual à vazão máxima turbinada

### Itumbiara

Data	Afluencia (m³/s)	Defluência (m³/s)	Volume Útil (%)	Cota (m)
23/05	738	738	88,89	518,15
24/05	588	673	88,83	518,14
25/05	700	700	88,83	518,14



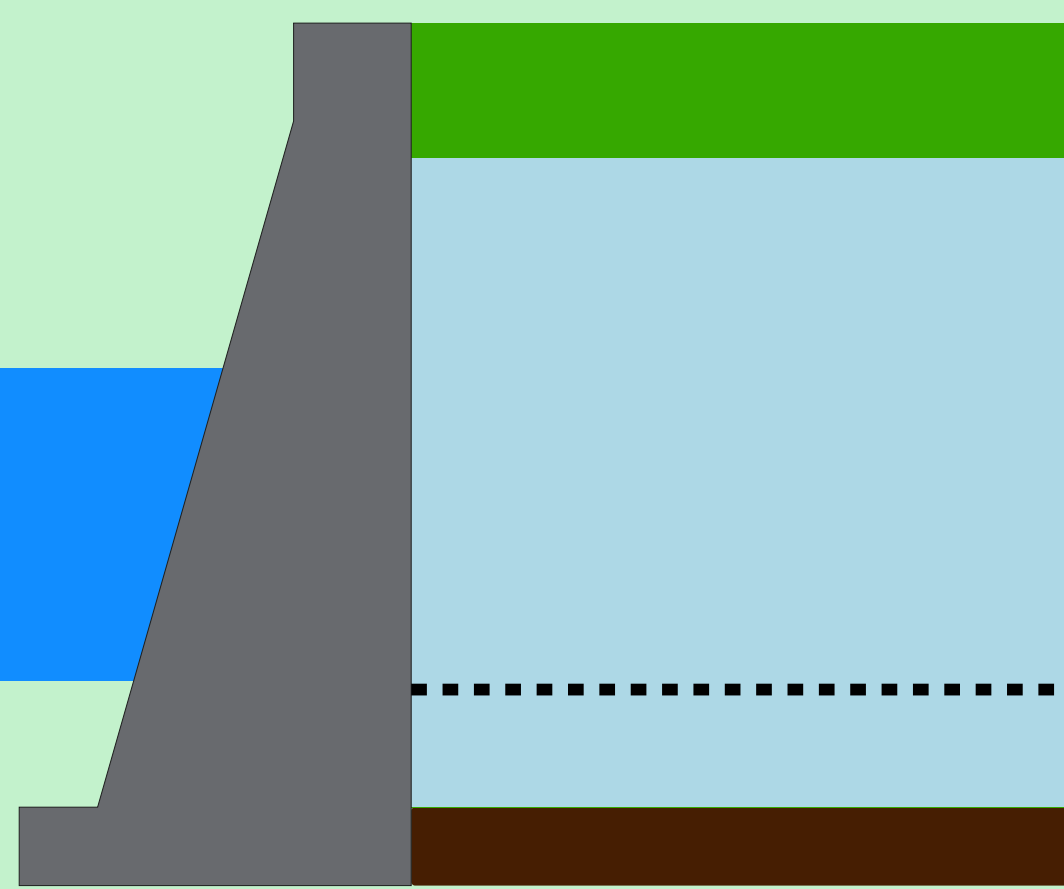
## Theodomiro Carneiro Santiago (Emborcação)

Data	Afluencia (m³/s)	Defluência (m³/s)	Volume Útil (%)	Cota (m)
23/05	235	273	58,73	647,41
24/05	163	163	58,73	647,41
25/05	262	224	58,76	647,42

## Faixa de Operação Normal

Vazão defluente máxima média diária igual à vazão máxima turbinada

Volume útil superior ou igual a 15%



## São Simão

Data	Afluencia (m³/s)	Defluência (m³/s)	Volume Útil (%)	Cota (m)
23/05	1.178	1.632	83,50	399,48
24/05	1.399	1.464	83,40	399,47
25/05	1.121	1.575	82,69	399,40

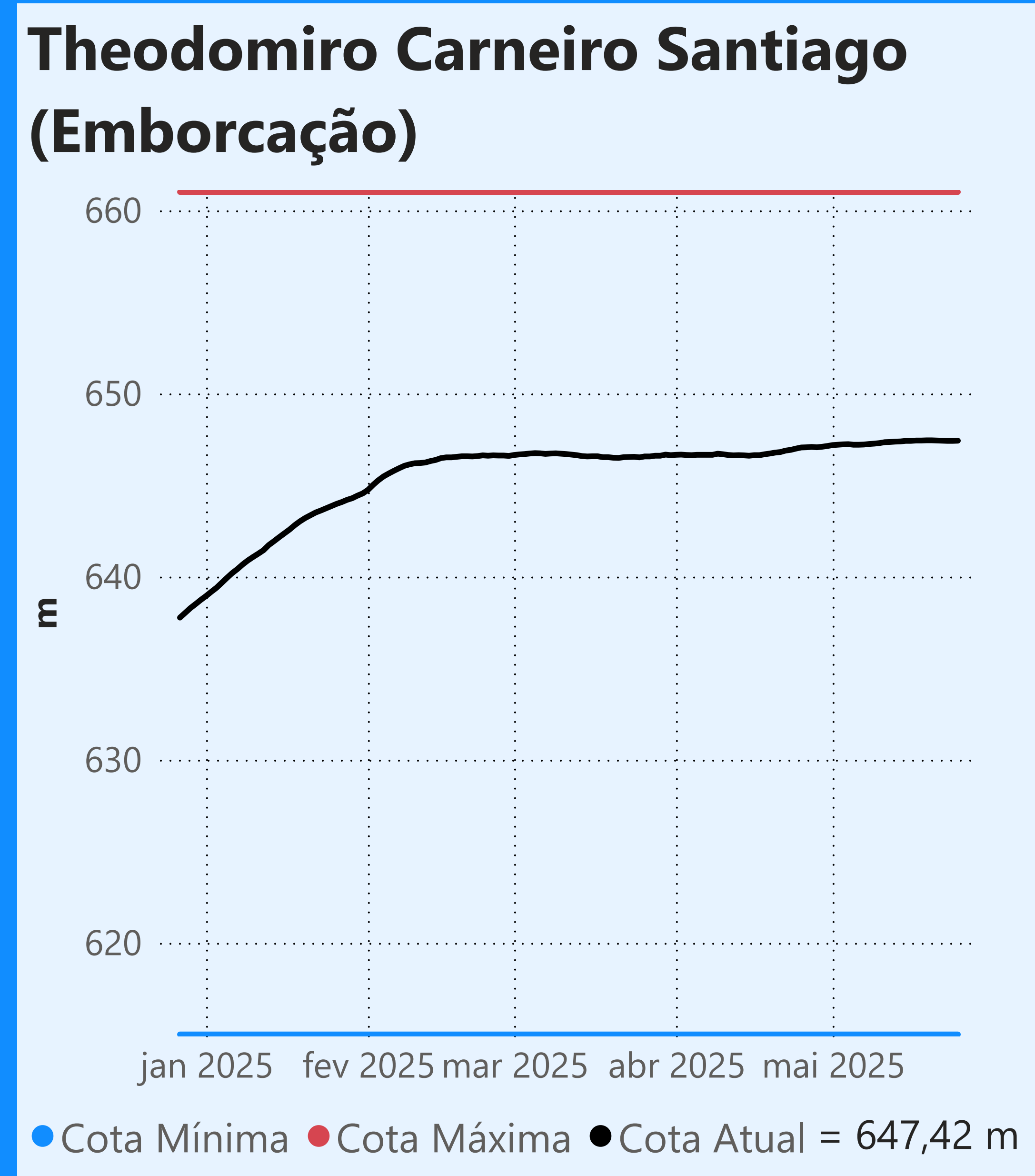
Rio Grande

Data de Referência

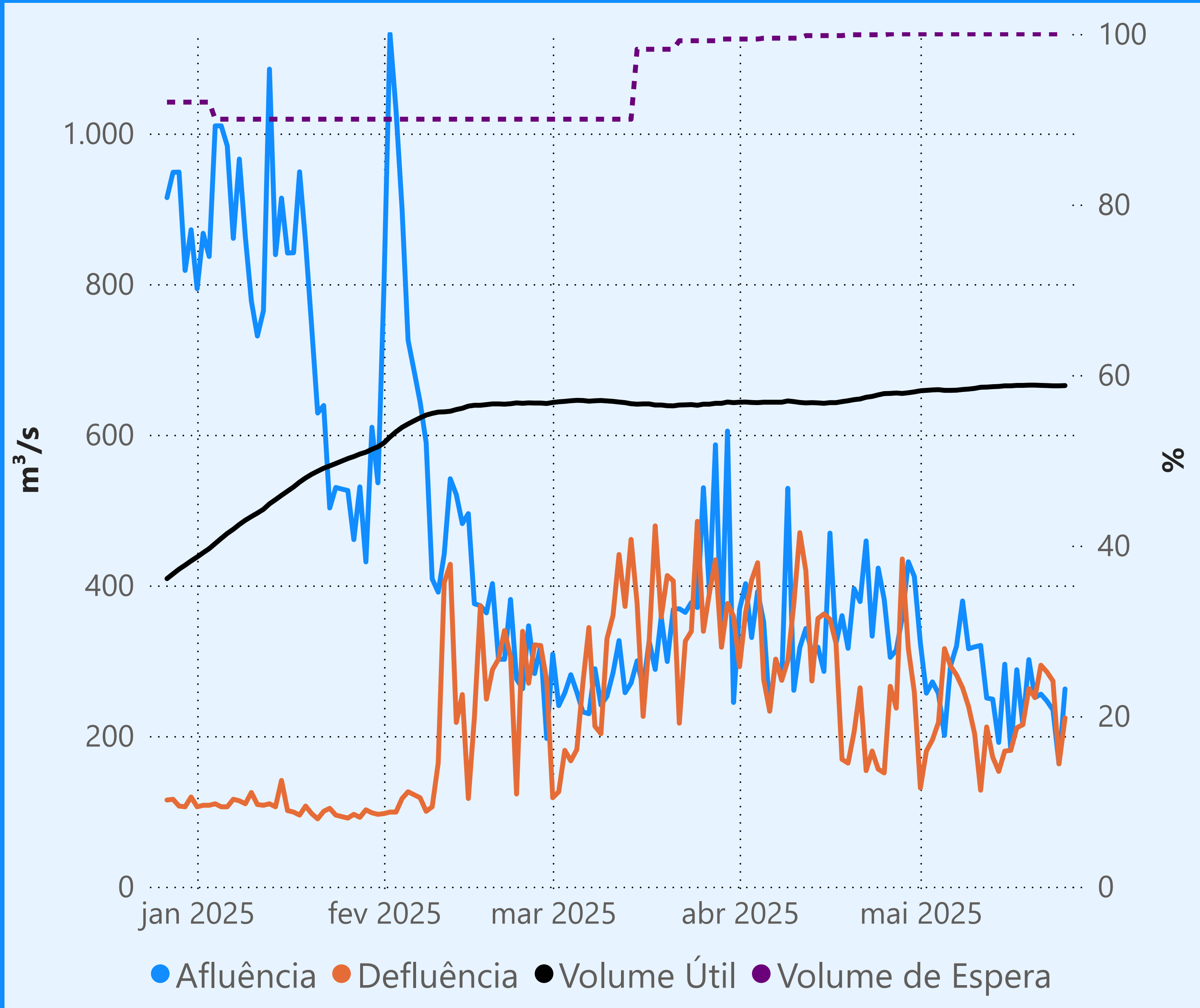
**25/05/2025**

**Período Seco**





Faixa de Operação Normal

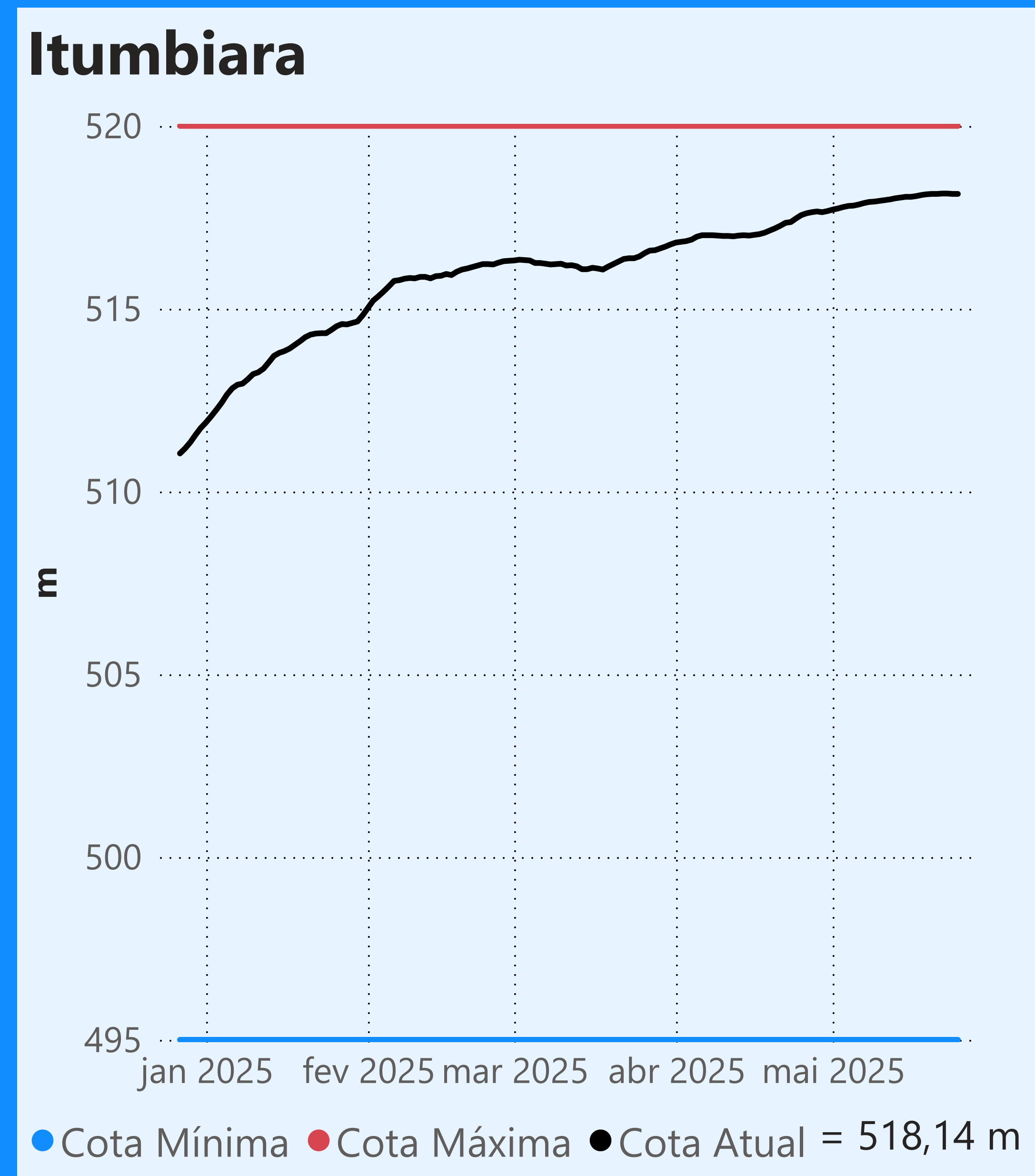
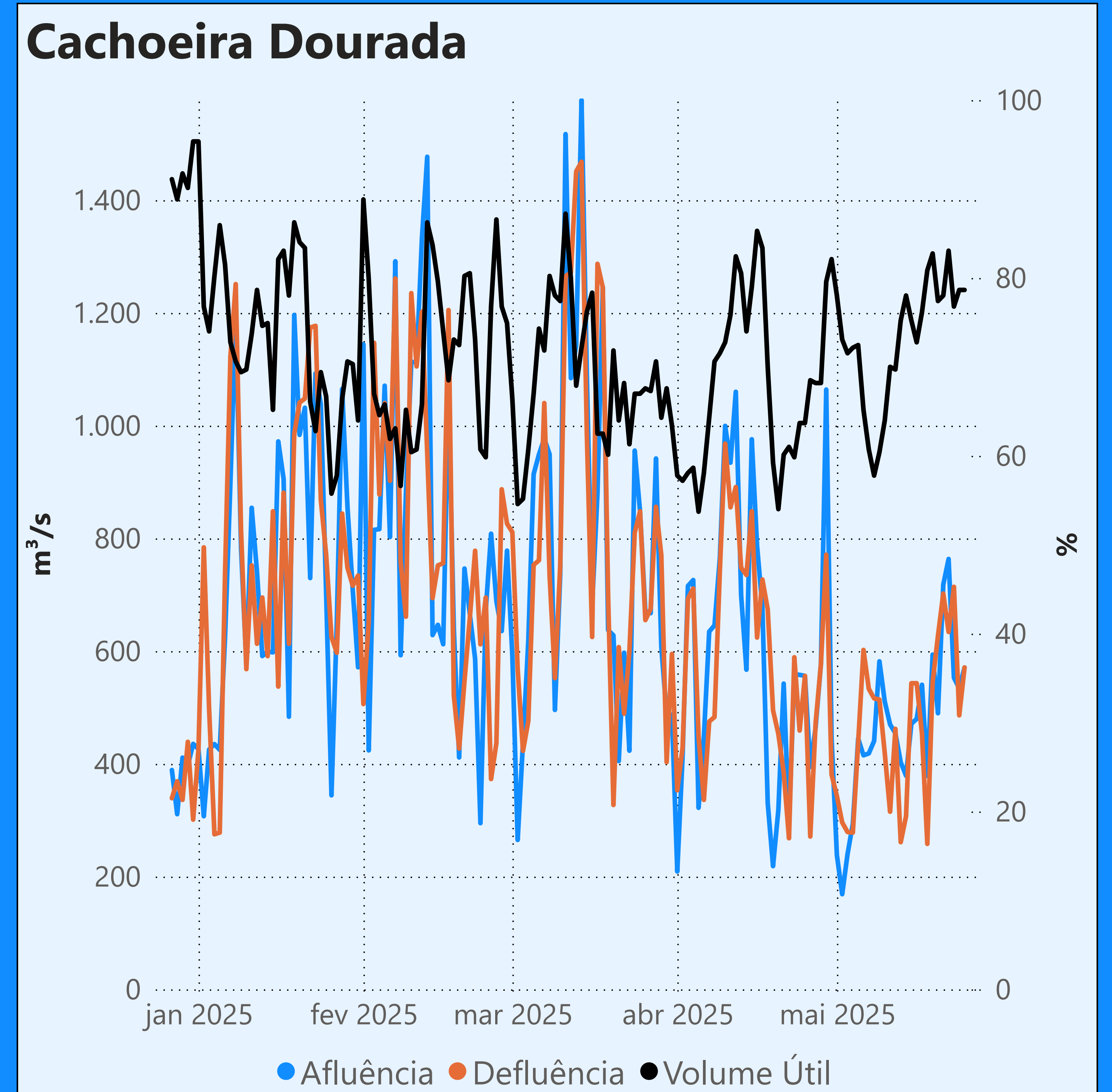


Vazão defluente máxima média diária igual à vazão máxima turbinada

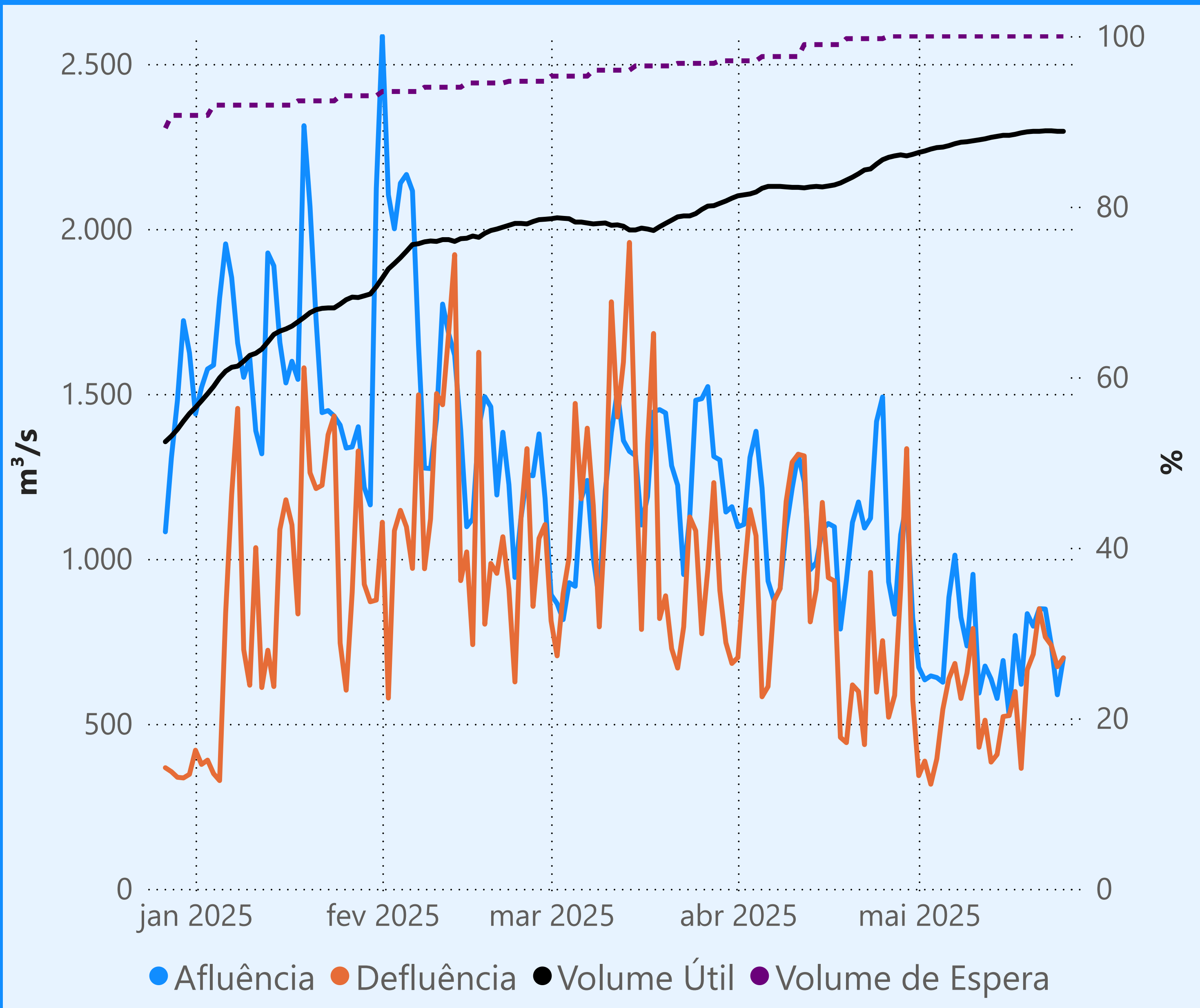
Vazão defluente média mensal (m³/s)

221  
maio de 2025

Dia	Defluência	Dia	Defluência
1	131	16	181
2	180	17	211
3	195	18	215
4	218	19	263
5	316	20	251
6	293	21	294
7	281	22	285
8	264	23	273
9	239	24	163
10	203	25	224
11	128		
12	212		
13	172		
14	153		
15	180		



Faixa de Operação Normal



Vazão defluente máxima média diária igual à vazão máxima turbinada

Vazão defluente média mensal (m³/s)

567  
maio de 2025

Dia	Defluência	Dia	Defluência
1	343	16	525
2	387	17	598
3	317	18	365
4	394	19	664
5	544	20	711
6	637	21	849
7	683	22	763
8	577	23	738
9	654	24	673
10	789	25	700
11	429		
12	511		
13	384		
14	407		
15	522		

