



Acompanhamento do Sistema Hídrico do Rio Grande

Data do boletim
23/05/2025

Rio Paranaíba

Rio Paraná

Saiba mais sobre as condições de operação do Sistema Hídrico do Rio Grande na [Resolução 193/2024](#)

Luiz Carlos Barreto de Carvalho

Data	Afluência (m³/s)	Defluência (m³/s)
20/05	558	600
21/05	579	662
22/05	524	705

Jaguara

Data	Afluência (m³/s)	Defluência (m³/s)
20/05	588	564
21/05	682	651
22/05	743	746

Volume útil superior ou igual a 15%

Água Vermelha

Data	Afluência (m³/s)	Defluência (m³/s)	Volume Útil (%)	Cota (m)
20/05	1.014	1.365	39,25	377,87
21/05	998	1.523	38,37	377,78
22/05	1.038	1.444	37,69	377,71

Faixa de Operação Normal

Sem restrição de vazão máxima defluente

Marechal Mascarenhas de Moraes (Peixoto)

Data	Afluência (m³/s)	Defluência (m³/s)	Volume Útil (%)	Cota (m)
20/05	630	577	76,49	663,63
21/05	654	574	76,77	663,66
22/05	690	557	77,23	663,71

Rio Grande

Furnas

Data	Afluência (m³/s)	Defluência (m³/s)	Volume Útil (%)	Cota (m)
20/05	314	586	67,84	763,80
21/05	375	647	67,70	763,78
22/05	530	666	67,64	763,77

Faixa de Operação Normal

Vazão máxima turbinada definida na outorga

Igarapava

Data	Afluência (m³/s)	Defluência (m³/s)
20/05	662	641
21/05	716	674
22/05	863	859

Volta Grande

Data	Afluência (m³/s)	Defluência (m³/s)
20/05	705	705
21/05	698	906
22/05	848	663

Maribondo

Data	Afluência (m³/s)	Defluência (m³/s)	Volume Útil (%)	Cota (m)
20/05	986	900	69,76	442,35
21/05	1.214	1.086	69,97	442,38
22/05	1.159	988	70,25	442,42

Volume útil superior ou igual a 15%

Funil Grande

Data	Afluência (m³/s)	Defluência (m³/s)
20/05	140	140
21/05	156	144
22/05	158	174

Itutinga

Data	Afluência (m³/s)	Defluência (m³/s)
20/05	69	70
21/05	77	77
22/05	74	77

Rio Grande

Camargos

Data	Afluência (m³/s)	Defluência (m³/s)	Volume Útil (%)
20/05	67	70	99,82
21/05	67	79	99,67
22/05	60	76	99,46

Rio Grande

Data de Referência

22/05/2025

Período Seco

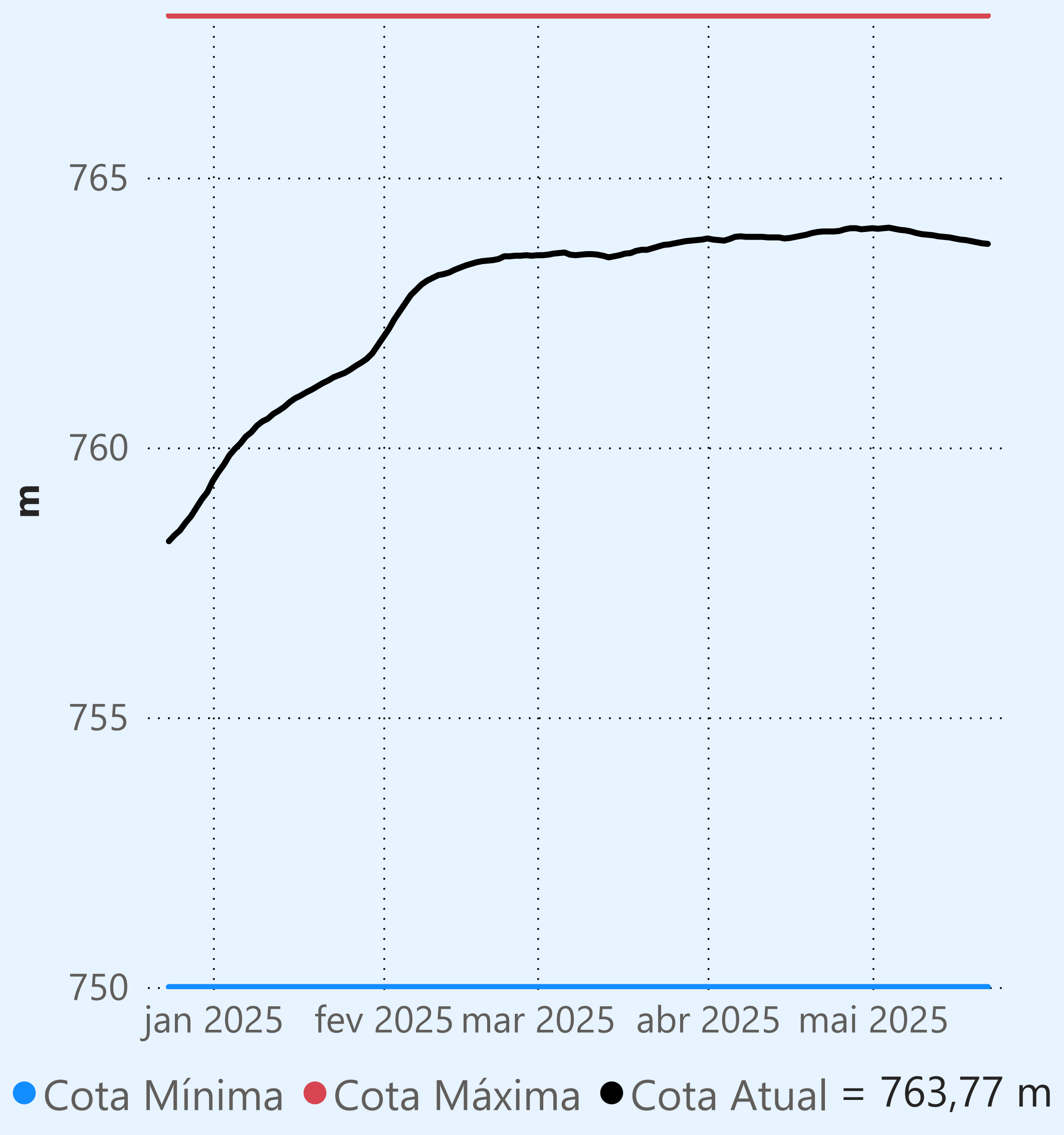
Saiba mais sobre os termos técnicos da operação dos reservatórios no [Glossário do Sistema de Acompanhamento de Reservatórios - SAR da ANA](#)

Superintendência de Operações e Eventos Críticos
Coordenação de Operação de Reservatórios e Sistemas Hídricos

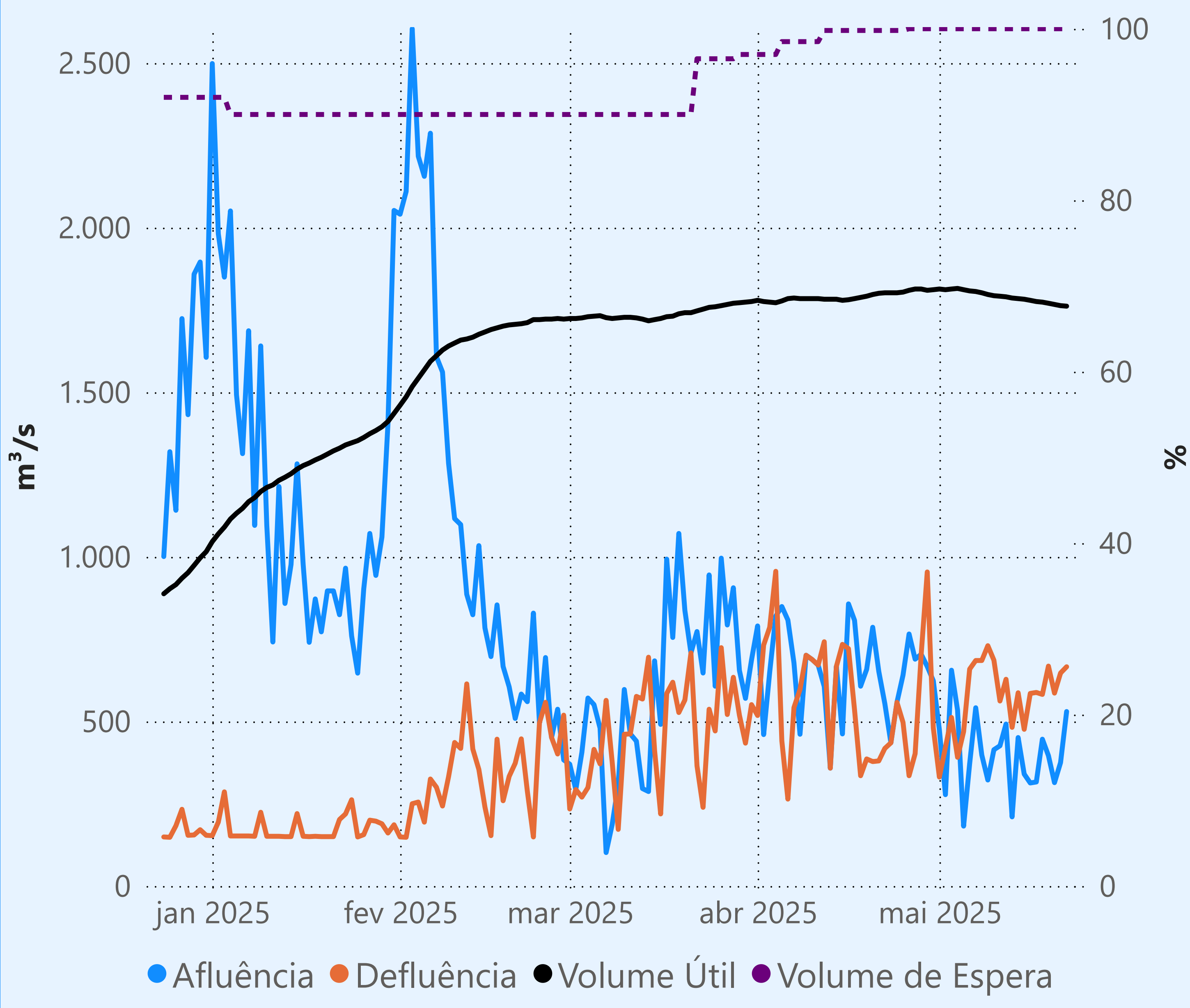
Fonte: ONS

*Dados consistidos sujeitos a novas revisões

Furnas



Faixa de Operação Normal



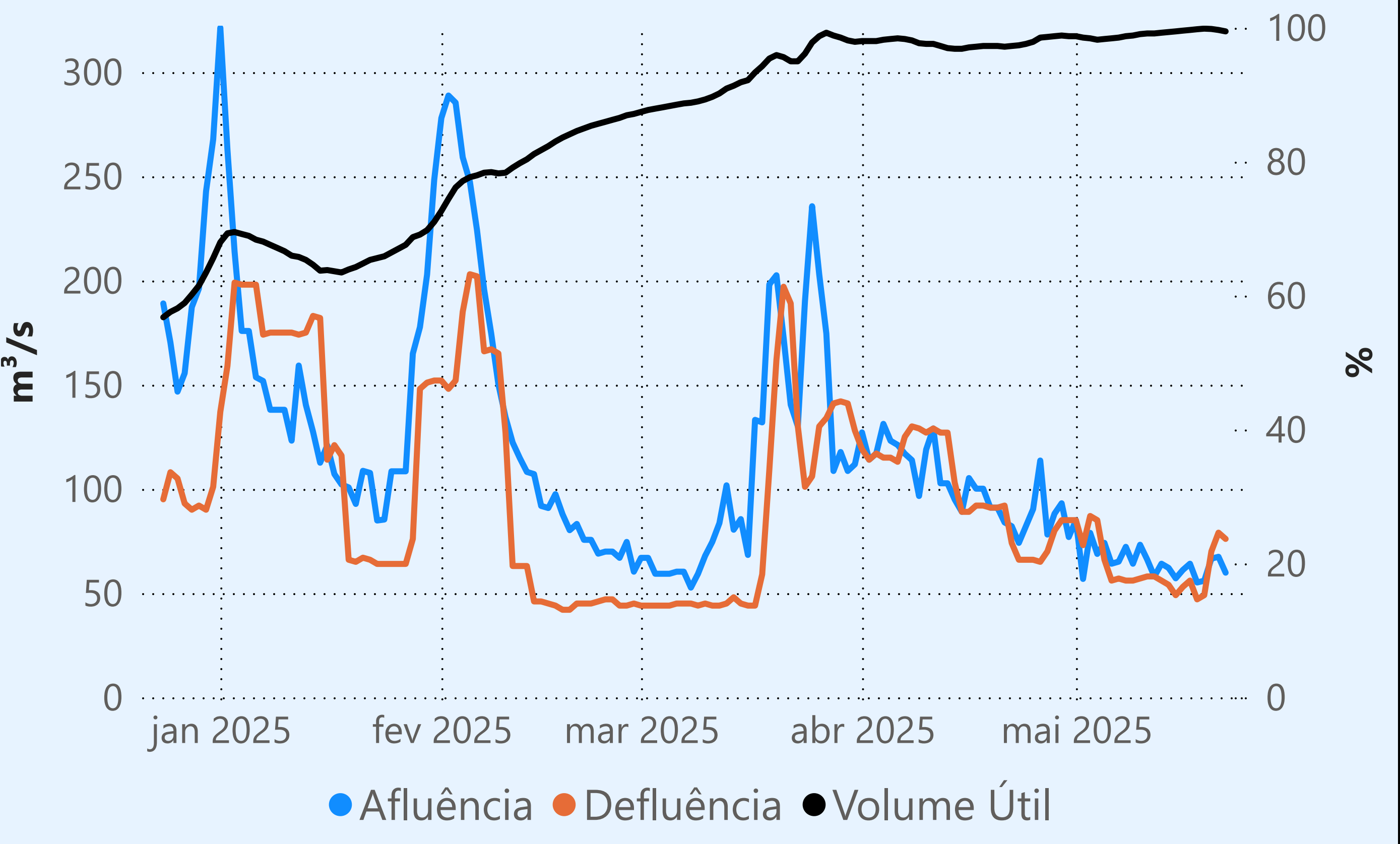
Vazão máxima turbinada definida na outorga

Vazão defluente média mensal (m³/s)

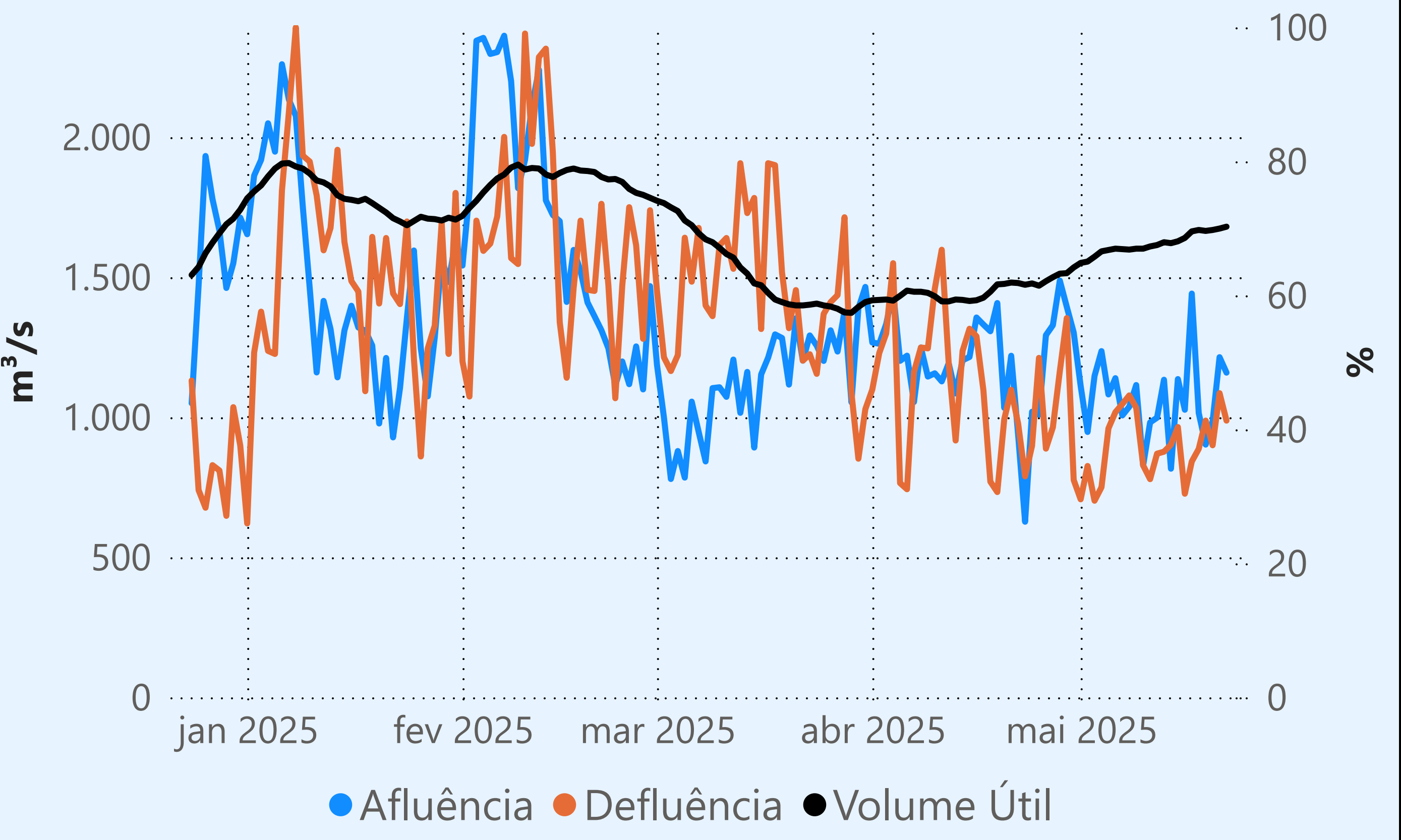
574
maio de 2025

Dia	Defluência	Dia	Defluência
1	331	16	585
2	421	17	588
3	512	18	582
4	391	19	668
5	469	20	586
6	659	21	647
7	685	22	666
8	685		
9	730		
10	686		
11	562		
12	628		
13	482		
14	587		
15	476		

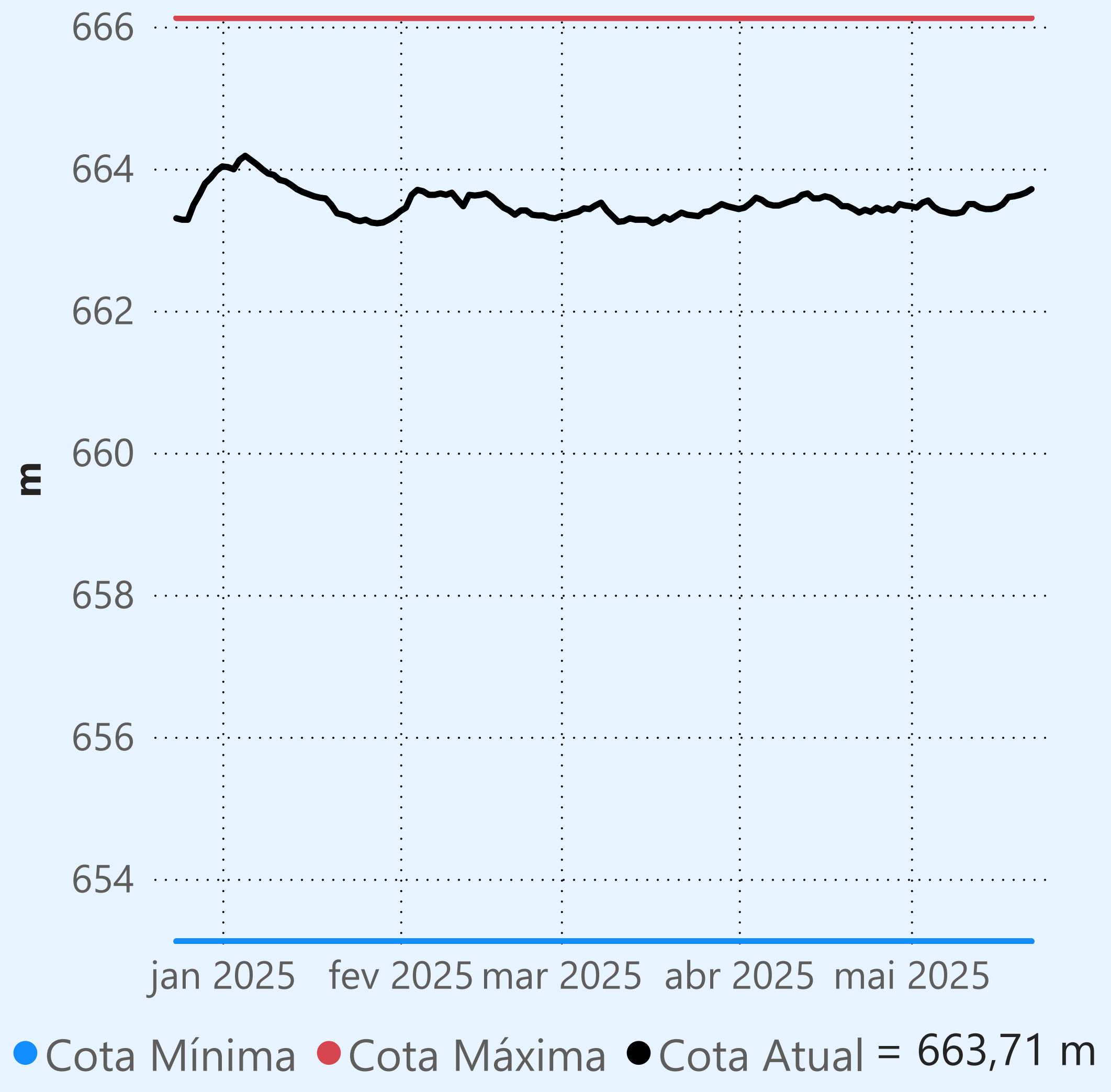
Camargos



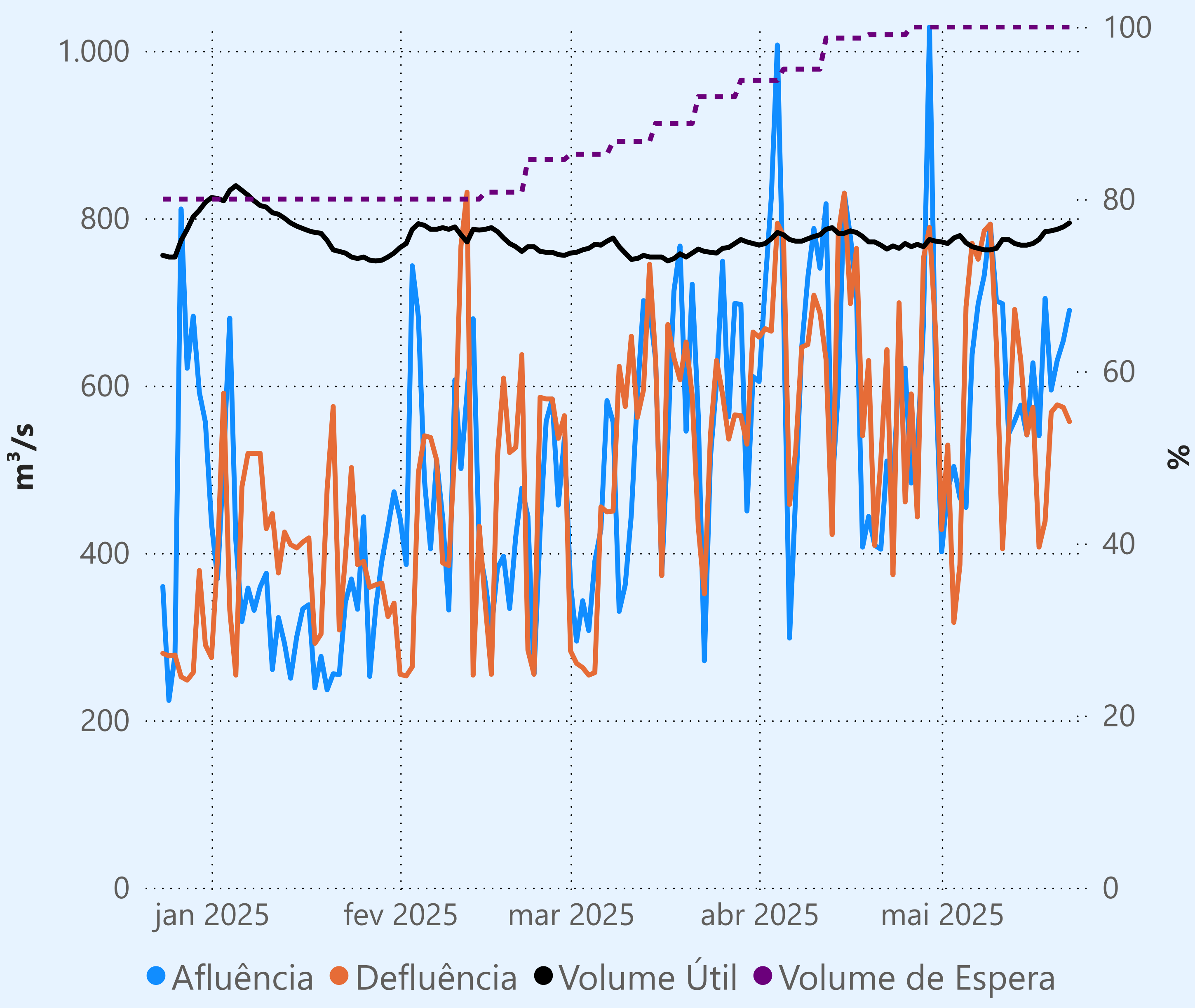
Maribondo



Marechal Mascarenhas de Moraes (Peixoto)



Faixa de Operação Normal



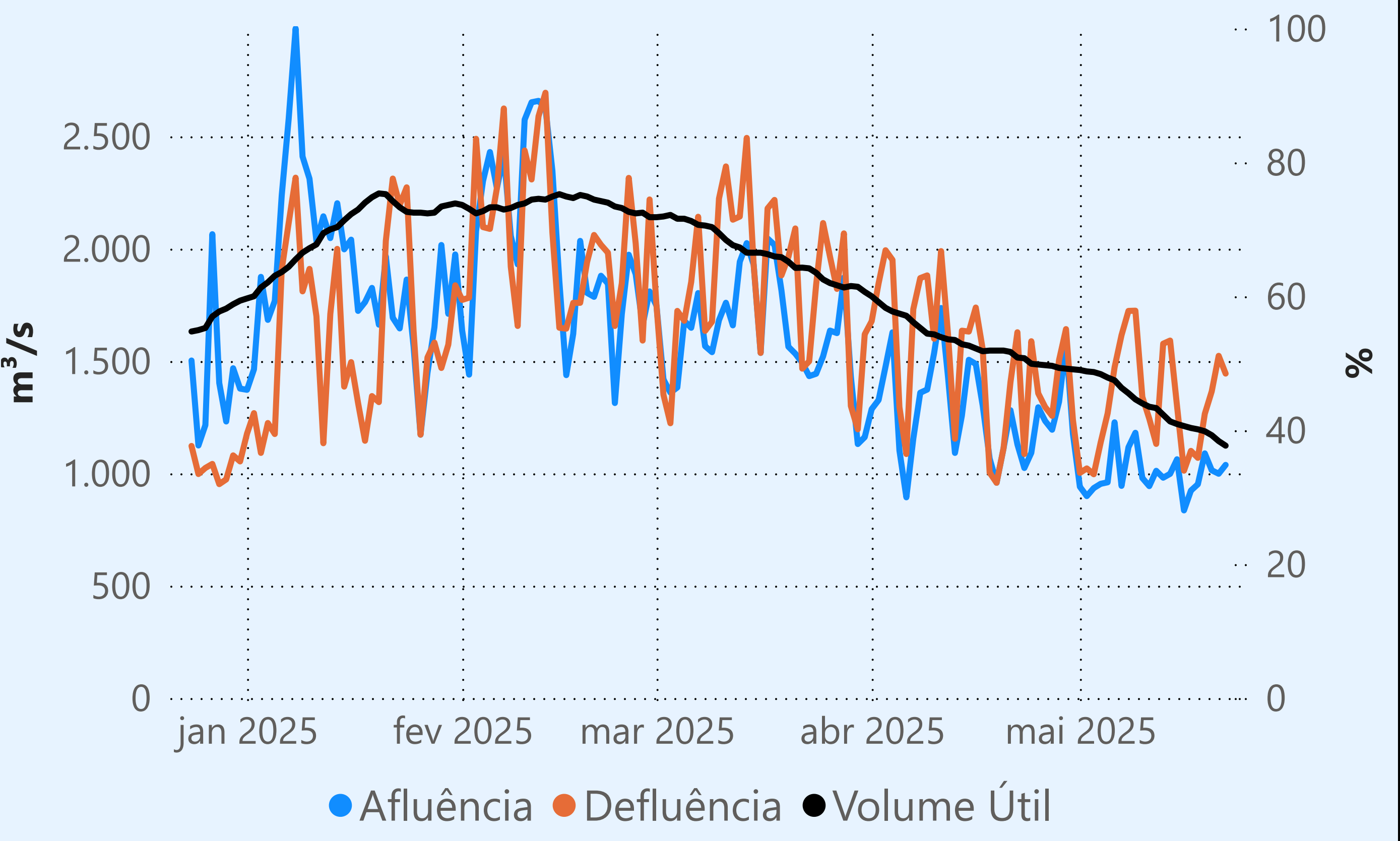
Sem restrição de vazão máxima defluente

Vazão defluente média mensal (m³/s)

573
maio de 2025

Dia	Defluência	Dia	Defluência
1	428	16	574
2	529	17	407
3	317	18	438
4	386	19	568
5	694	20	577
6	770	21	574
7	751	22	557
8	785		
9	793		
10	648		
11	405		
12	542		
13	691		
14	630		
15	541		

Água Vermelha



Saiba mais sobre as condições de operação do Sistema Hídrico do Rio Paranaíba na [Resolução 194/2024](#)

Cachoeira Dourada

Data	Afluencia (m³/s)	Defluência (m³/s)
20/05	490	627
21/05	718	702
22/05	763	634

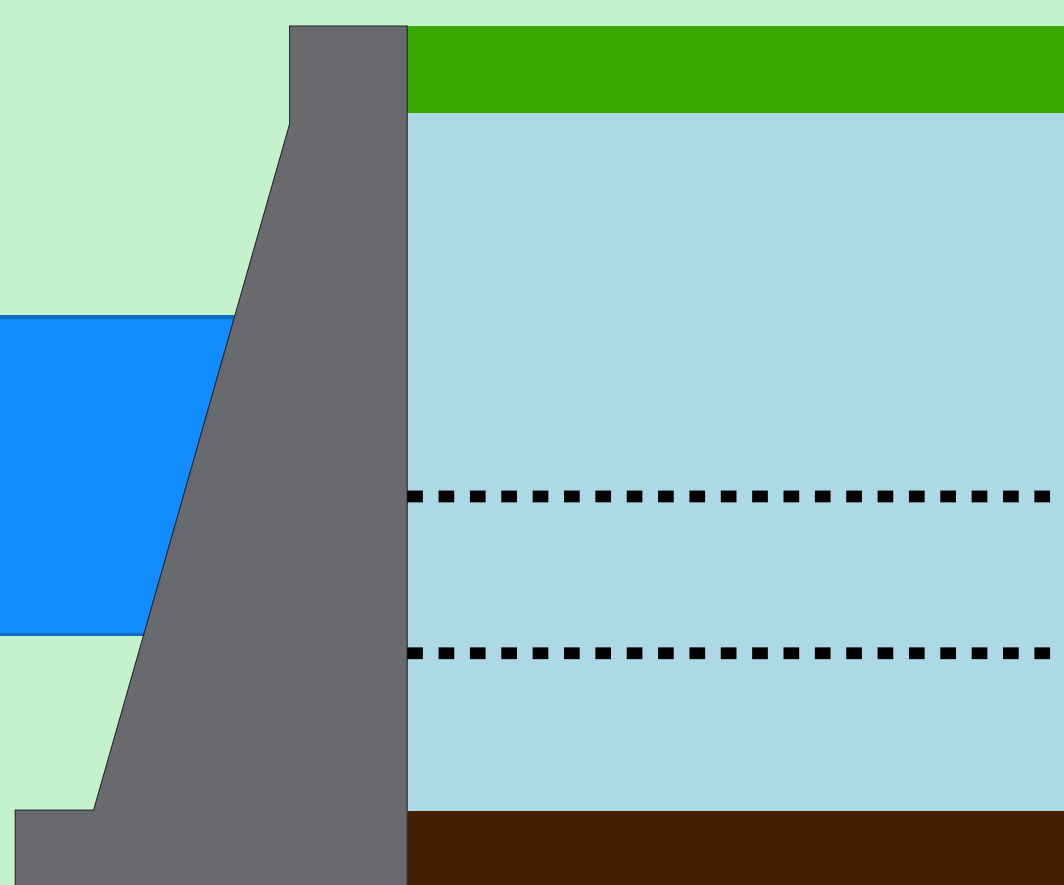
Rio Paranaíba

Faixa de Operação Normal

Vazão defluente máxima média diária igual à vazão máxima turbinada

Itumbiara

Data	Afluencia (m³/s)	Defluência (m³/s)	Volume Útil (%)	Cota (m)
20/05	796	711	88,83	518,14
21/05	849	849	88,83	518,14
22/05	848	763	88,89	518,15



Theodomiro Carneiro Santiago (Emborcação)

Data	Afluencia (m³/s)	Defluência (m³/s)	Volume Útil (%)	Cota (m)
20/05	251	251	58,81	647,44
21/05	256	294	58,78	647,43
22/05	246	285	58,76	647,42

Faixa de Operação Normal

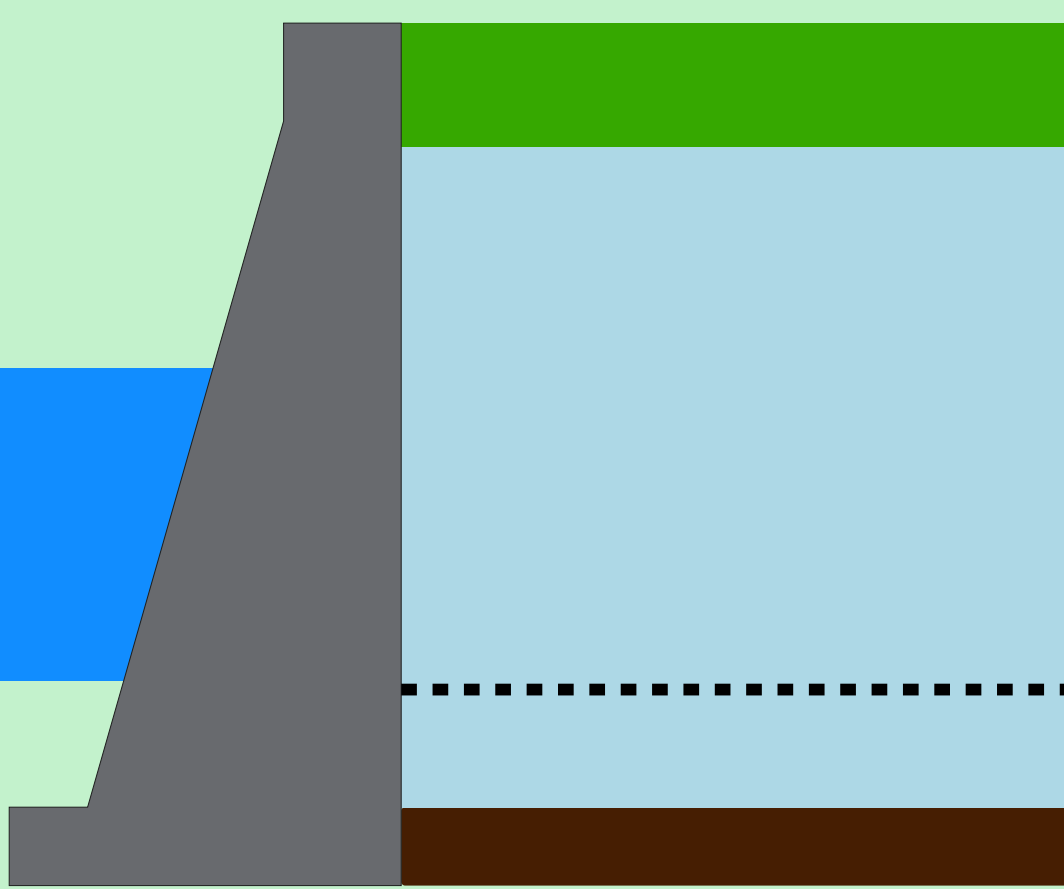
Vazão defluente máxima média diária igual à vazão máxima turbinada

Data de Referência

22/05/2025

Período Seco

Volume útil superior ou igual a 15%



São Simão

Data	Afluencia (m³/s)	Defluência (m³/s)	Volume Útil (%)	Cota (m)
20/05	1.172	1.755	85,22	399,65
21/05	1.463	1.722	84,81	399,61
22/05	1.279	1.668	84,21	399,55

Rio Grande

Rio Paranaíba

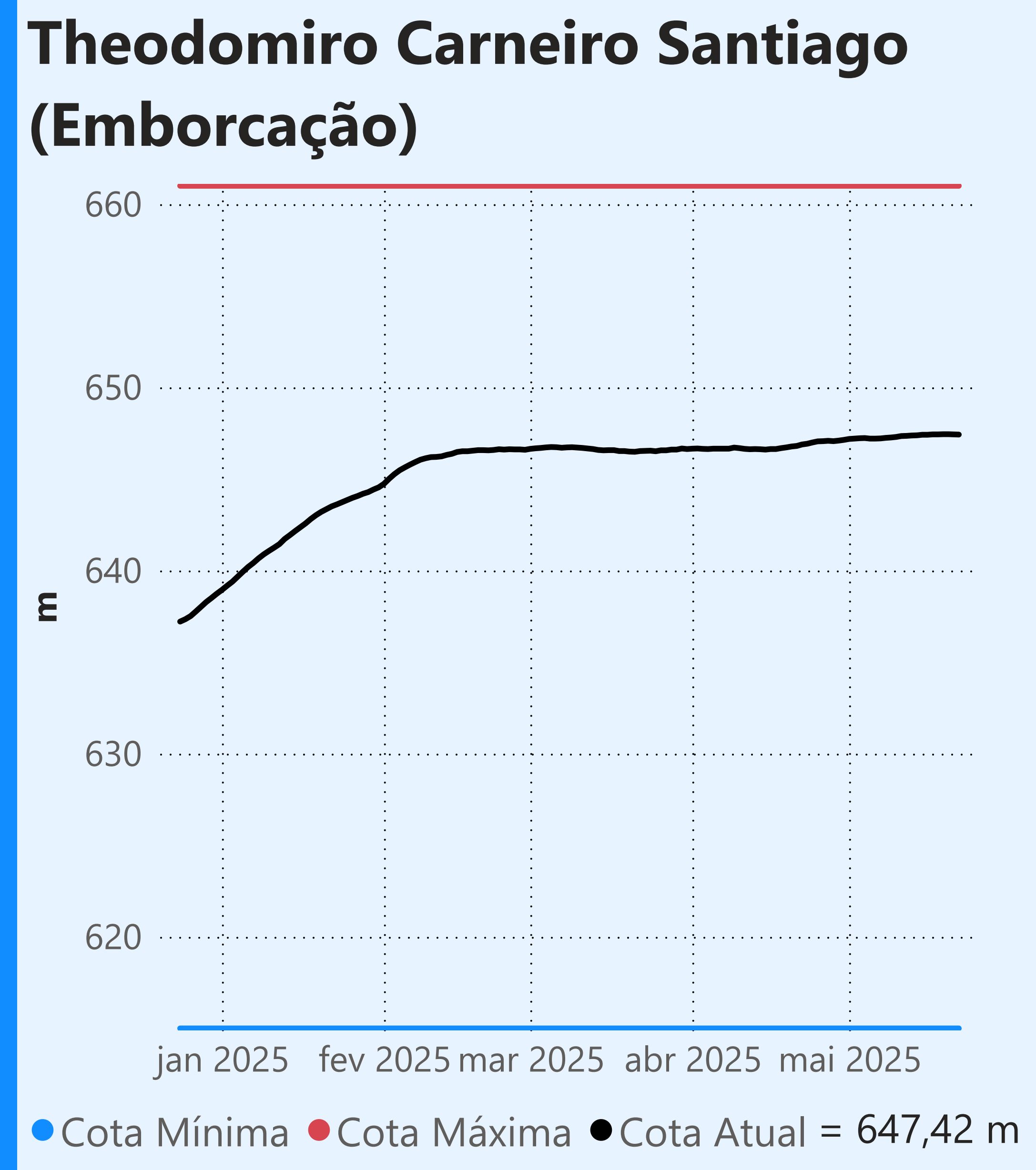
Rio Paraná

Saiba mais sobre os termos técnicos da operação dos reservatórios no [Glossário do Sistema de Acompanhamento de Reservatórios - SAR da ANA](#)

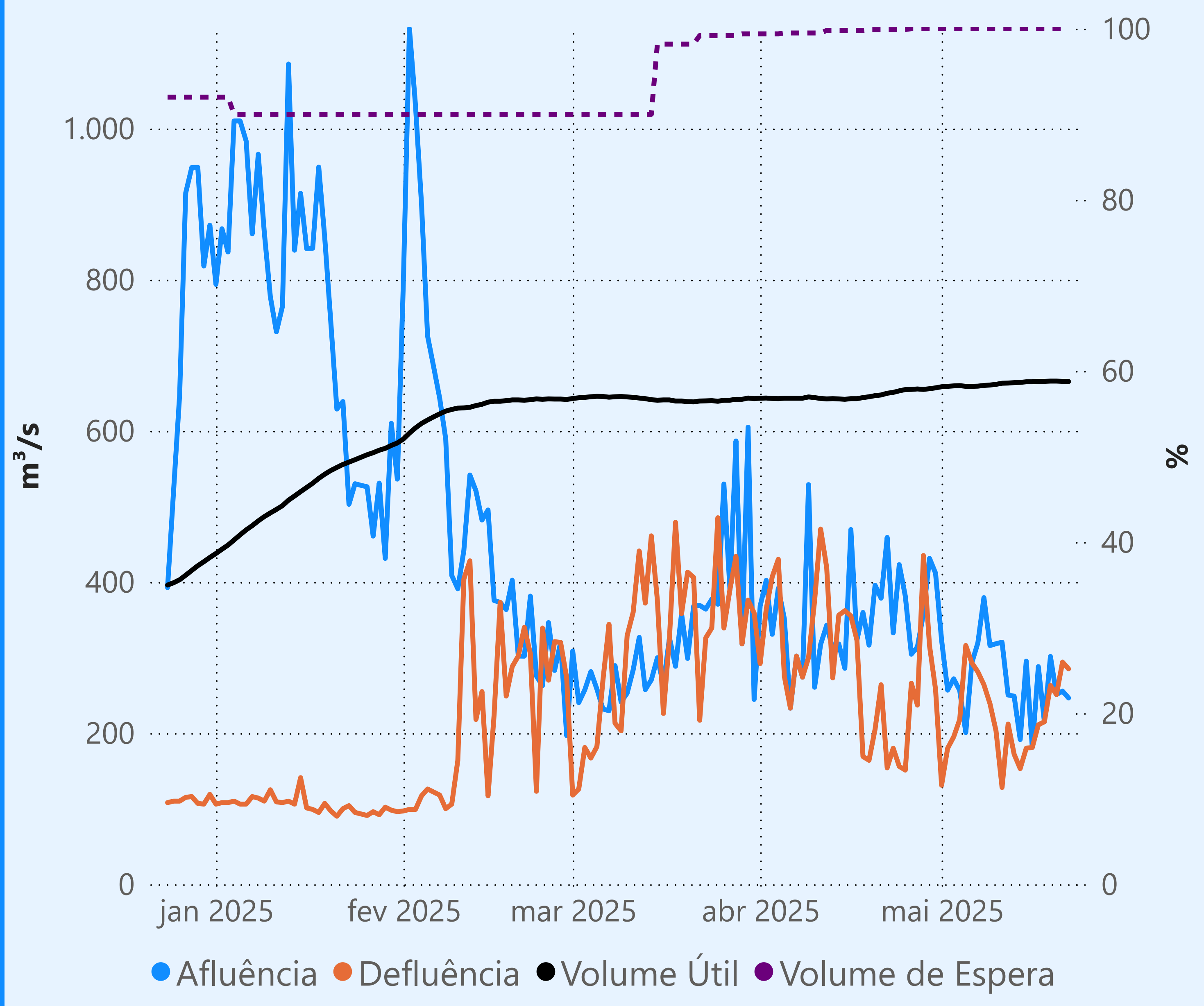
Superintendência de Operações e Eventos Críticos
Coordenação de Operação de Reservatórios e Sistemas Hídricos

Fonte: ONS

*Dados consistidos sujeitos a novas revisões

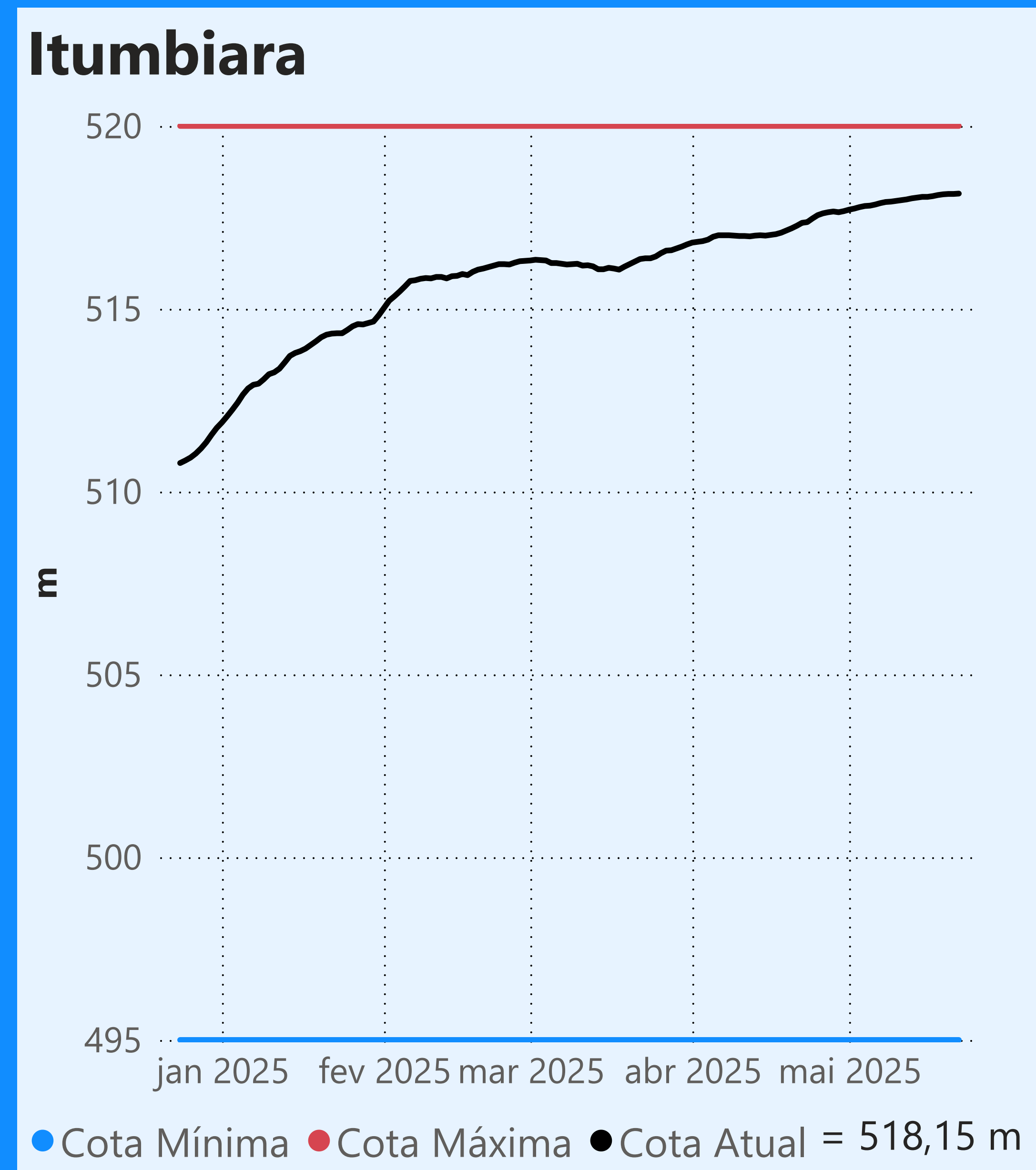
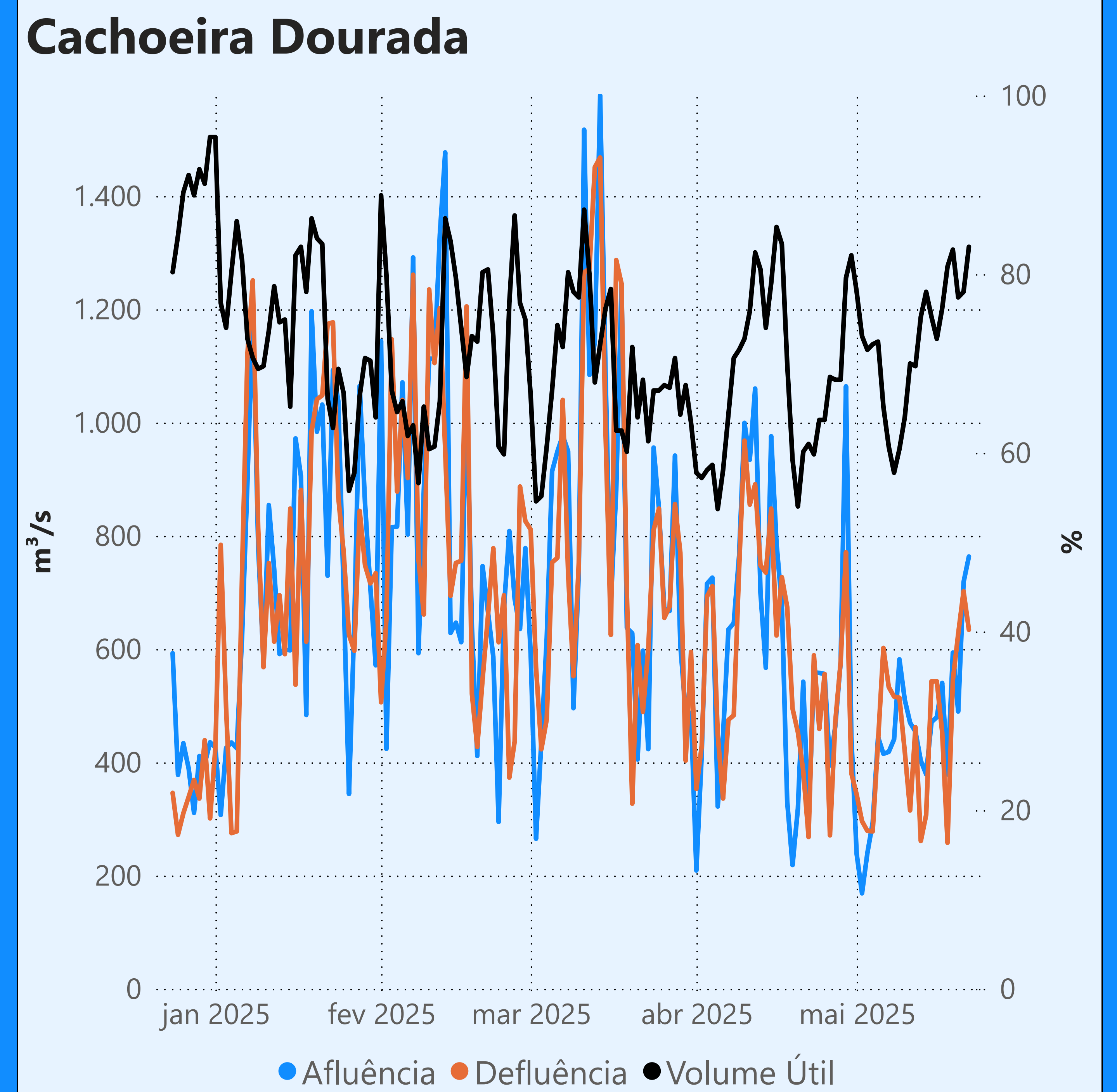


Faixa de Operação Normal

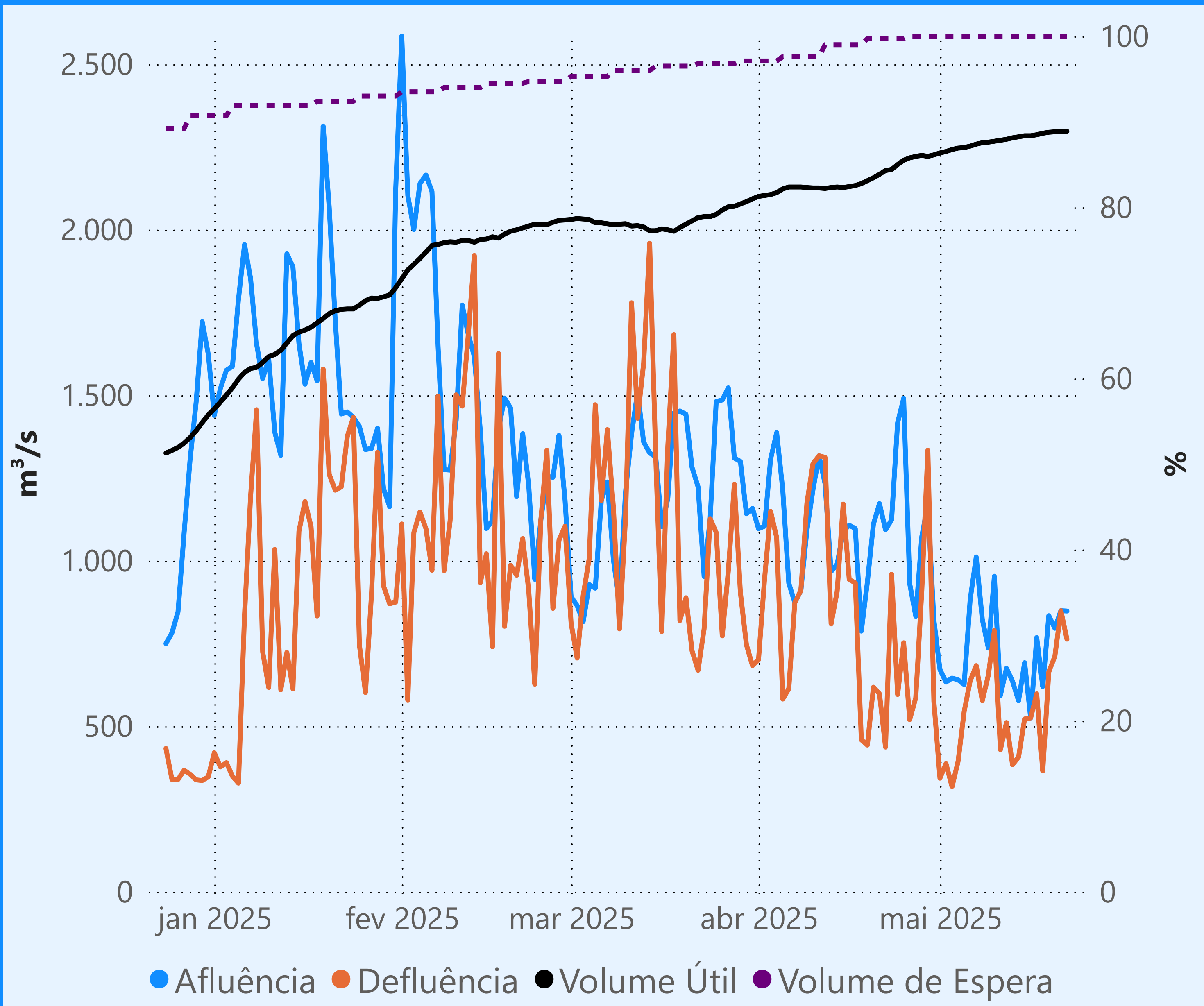


Vazão defluente máxima média diária igual à vazão máxima turbinada

Vazão defluente média mensal (m³/s)			
221 maio de 2025			
Dia	Defluência	Dia	Defluência
1	131	16	181
2	180	17	211
3	195	18	215
4	218	19	263
5	316	20	251
6	293	21	294
7	281	22	285
8	264		
9	239		
10	203		
11	128		
12	212		
13	172		
14	153		
15	180		



Faixa de Operação Normal



Vazão defluente máxima média diária igual à vazão máxima turbinada

Vazão defluente média mensal (m³/s)			
548 maio de 2025			
Dia	Defluência	Dia	Defluência
1	343	16	525
2	387	17	598
3	317	18	365
4	394	19	664
5	544	20	711
6	637	21	849
7	683	22	763
8	577		
9	654		
10	789		
11	429		
12	511		
13	384		
14	407		
15	522		

