

Rio Paranaíba

Rio Paraná

Saiba mais sobre as condições de operação do Sistema Hídrico do Rio Grande na [Resolução 193/2024](#)

Luiz Carlos Barreto de Carvalho

Data	Afluencia (m³/s)	Defluência (m³/s)
18/05	419	351
19/05	572	624
20/05	558	600

Jaguara

Data	Afluencia (m³/s)	Defluência (m³/s)
18/05	369	418
19/05	628	583
20/05	588	564

Volume útil superior ou igual a 15%

Água Vermelha

Data	Afluencia (m³/s)	Defluência (m³/s)	Volume Útil (%)	Cota (m)
18/05	834	1.069	40,13	377,96
19/05	1.089	1.265	39,84	377,93
20/05	1.014	1.365	39,25	377,87

Faixa de Operação Normal

Sem restrição de vazão máxima defluente

Marechal Mascarenhas de Moraes (Peixoto)

Data	Afluencia (m³/s)	Defluência (m³/s)	Volume Útil (%)	Cota (m)
18/05	704	438	76,22	663,60
19/05	595	568	76,31	663,61
20/05	630	577	76,49	663,63

Igarapava

Data	Afluencia (m³/s)	Defluência (m³/s)
18/05	482	440
19/05	687	708
20/05	662	641

Volta Grande

Data	Afluencia (m³/s)	Defluência (m³/s)
18/05	442	650
19/05	722	722
20/05	705	705

Maribondo

Data	Afluencia (m³/s)	Defluência (m³/s)	Volume Útil (%)	Cota (m)
18/05	1.015	887	69,76	442,35
19/05	902	988	69,62	442,33
20/05	986	900	69,76	442,35

Volume útil superior ou igual a 15%

Funil Grande

Data	Afluencia (m³/s)	Defluência (m³/s)
18/05	133	129
19/05	126	134
20/05	140	140

Itutinga

Data	Afluencia (m³/s)	Defluência (m³/s)
18/05	51	52
19/05	52	53
20/05	69	70

Furnas

Data	Afluencia (m³/s)	Defluência (m³/s)	Volume Útil (%)	Cota (m)
18/05	446	582	68,11	763,84
19/05	396	668	67,98	763,82
20/05	314	586	67,84	763,80

Camargos

Data	Afluencia (m³/s)	Defluência (m³/s)	Volume Útil (%)
18/05	55	47	99,78
19/05	56	49	99,87
20/05	67	70	99,82

Faixa de Operação Normal

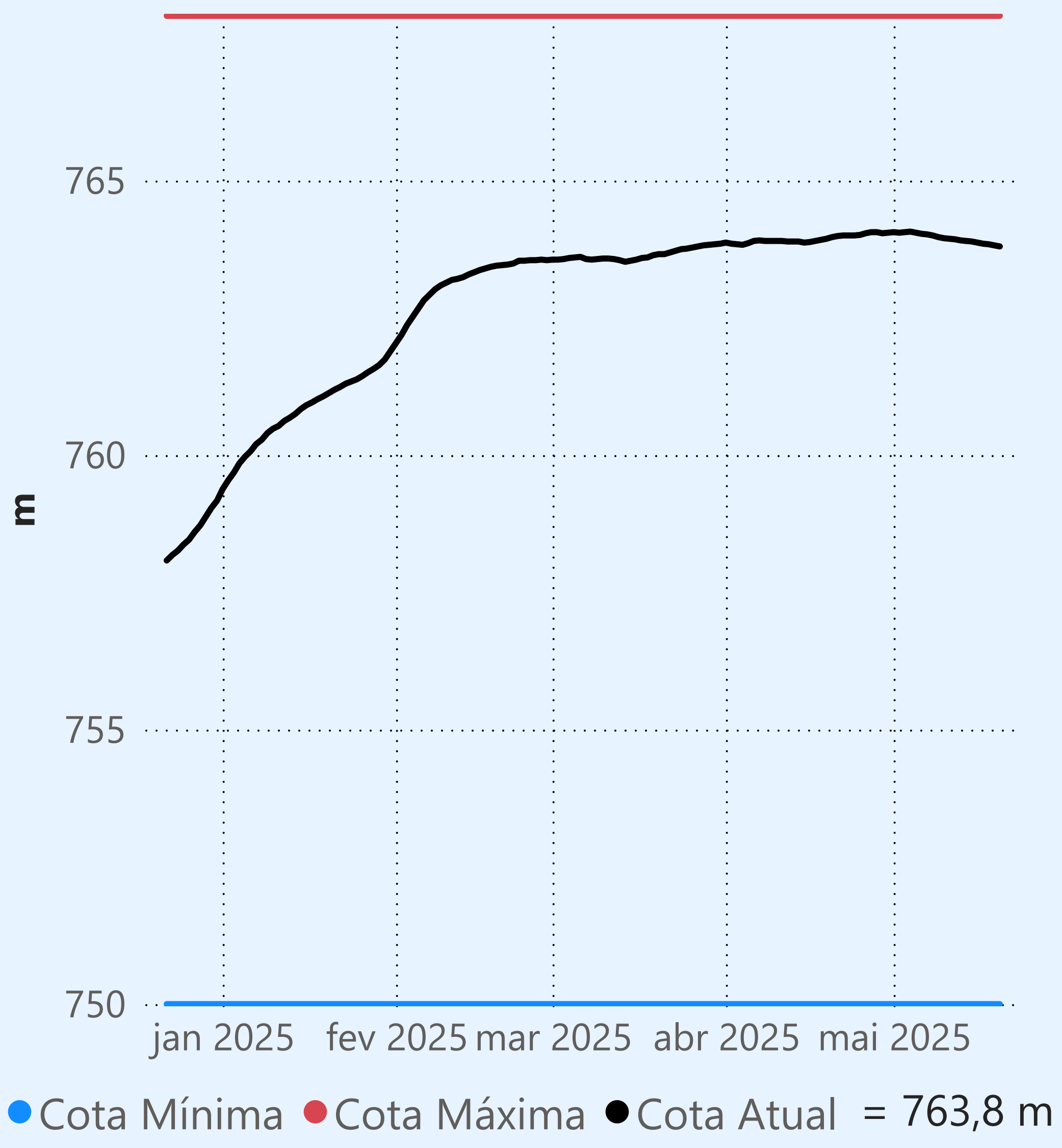
Vazão máxima turbinada definida na outorga

Data de Referência

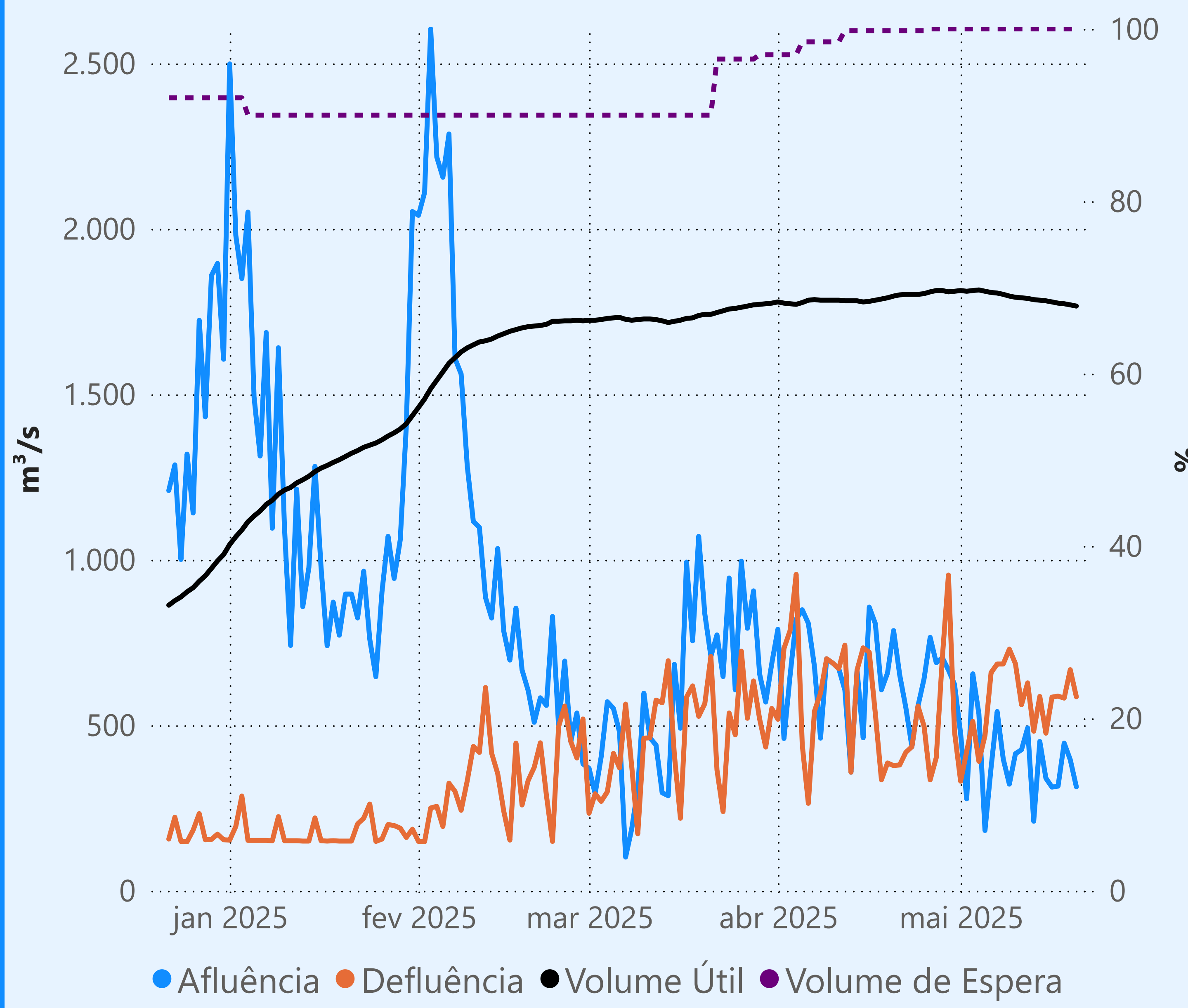
20/05/2025

Período Seco

Furnas



Faixa de Operação Normal



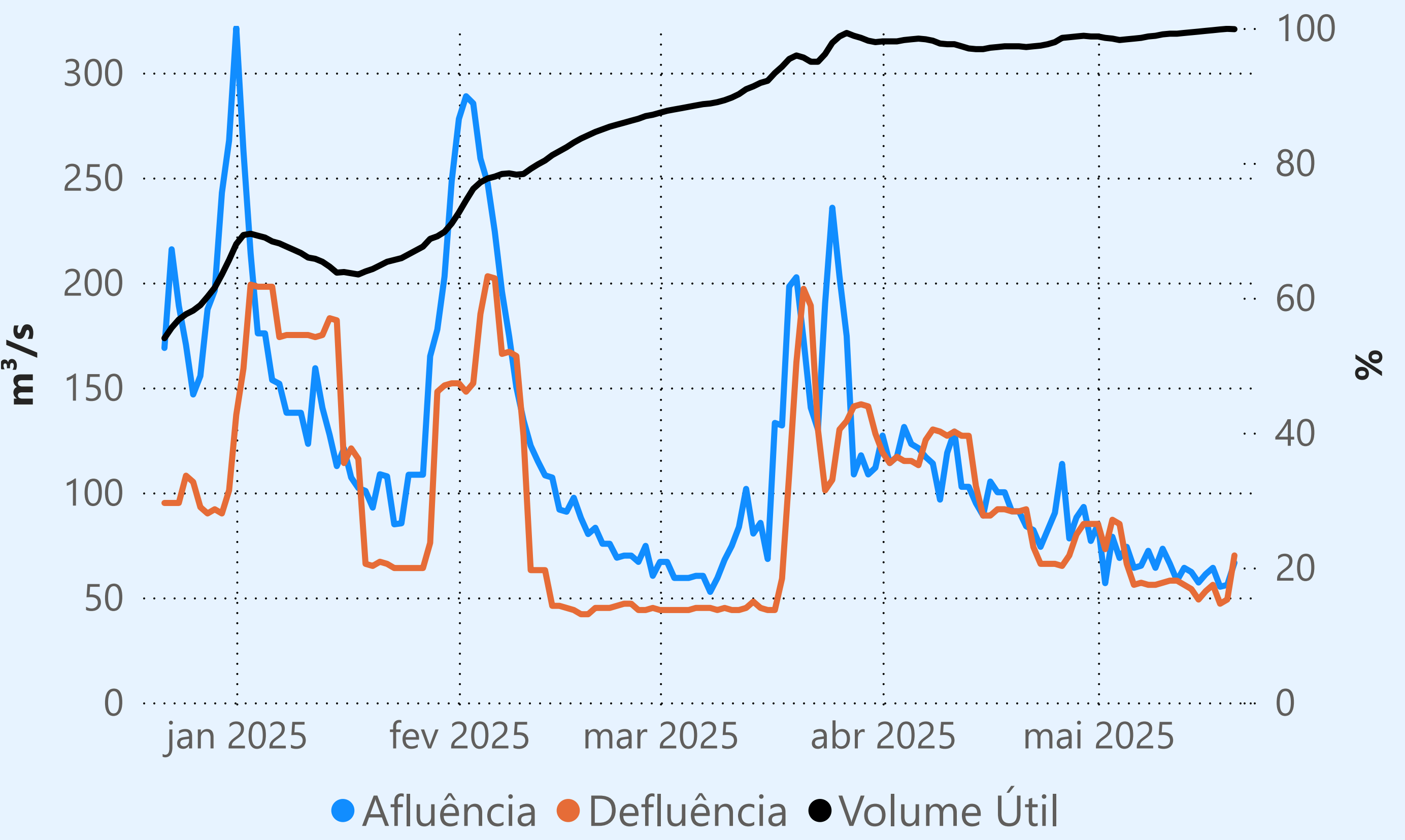
Vazão máxima turbinada definida na outorga

Vazão defluente média mensal (m³/s)

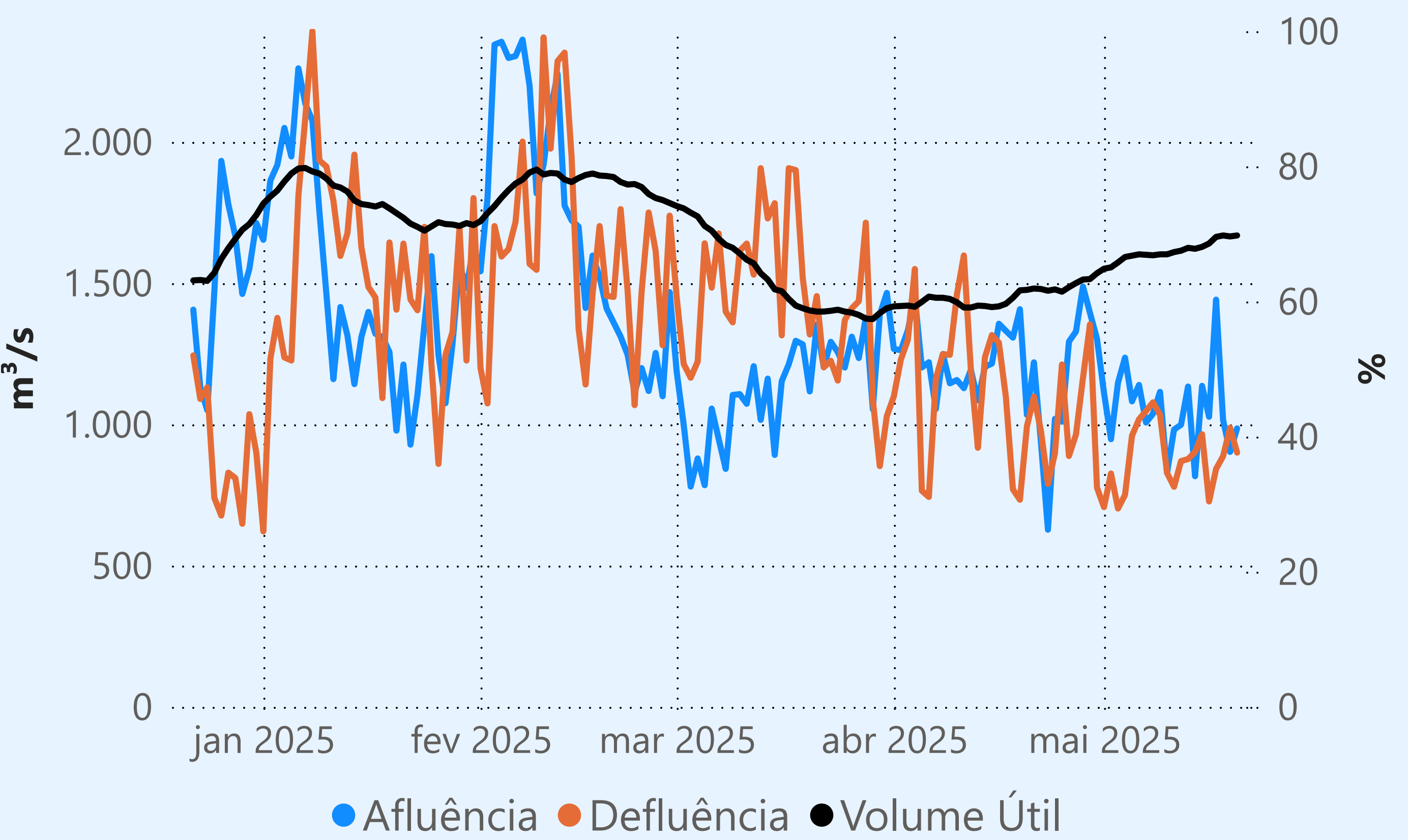
566
maio de 2025

Dia	Defluência	Dia	Defluência
1	331	16	585
2	421	17	588
3	512	18	582
4	391	19	668
5	469	20	586
6	659		
7	685		
8	685		
9	730		
10	686		
11	562		
12	628		
13	482		
14	587		
15	476		

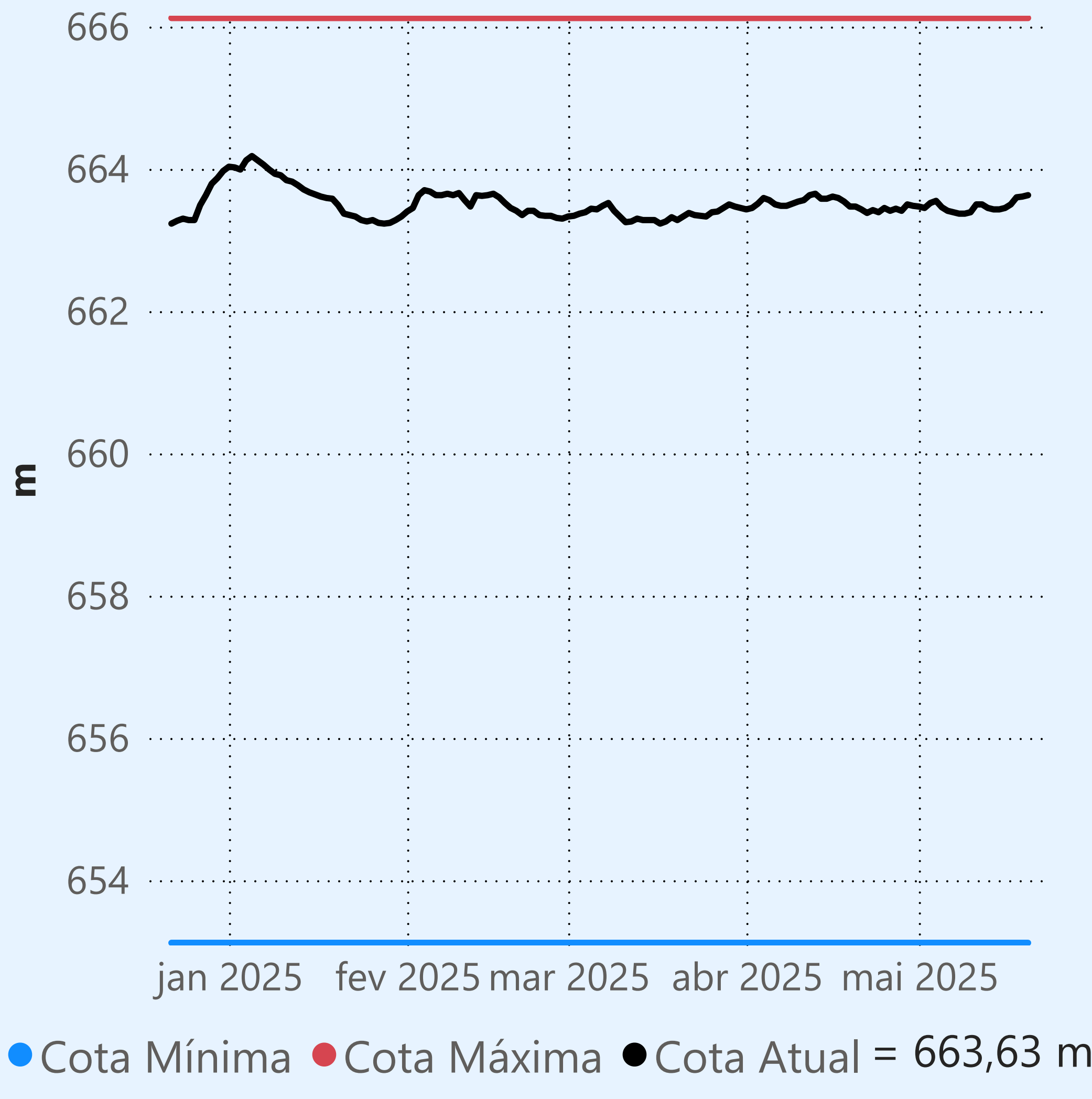
Camargos



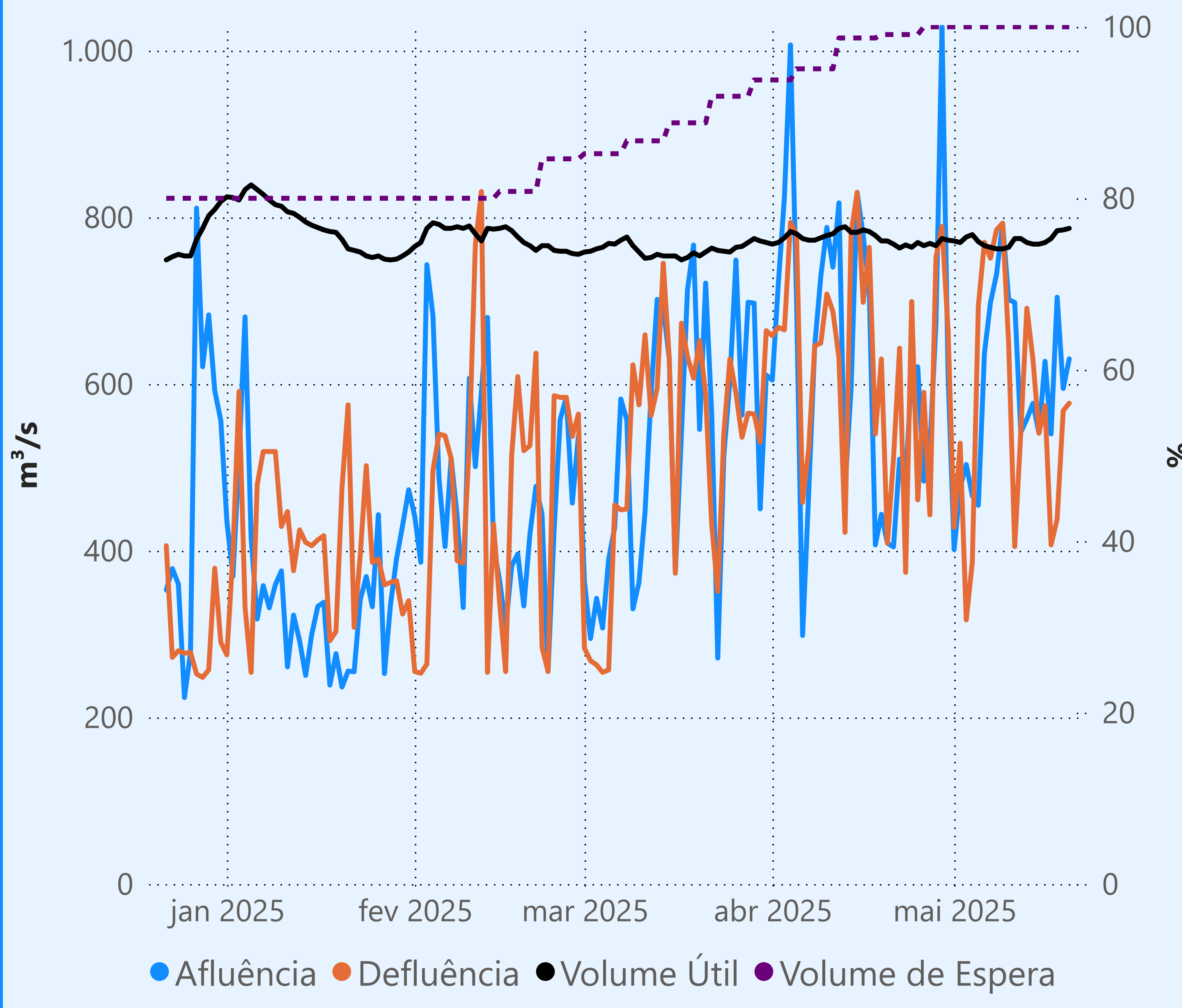
Maribondo



Marechal Mascarenhas de Moraes (Peixoto)



Faixa de Operação Normal



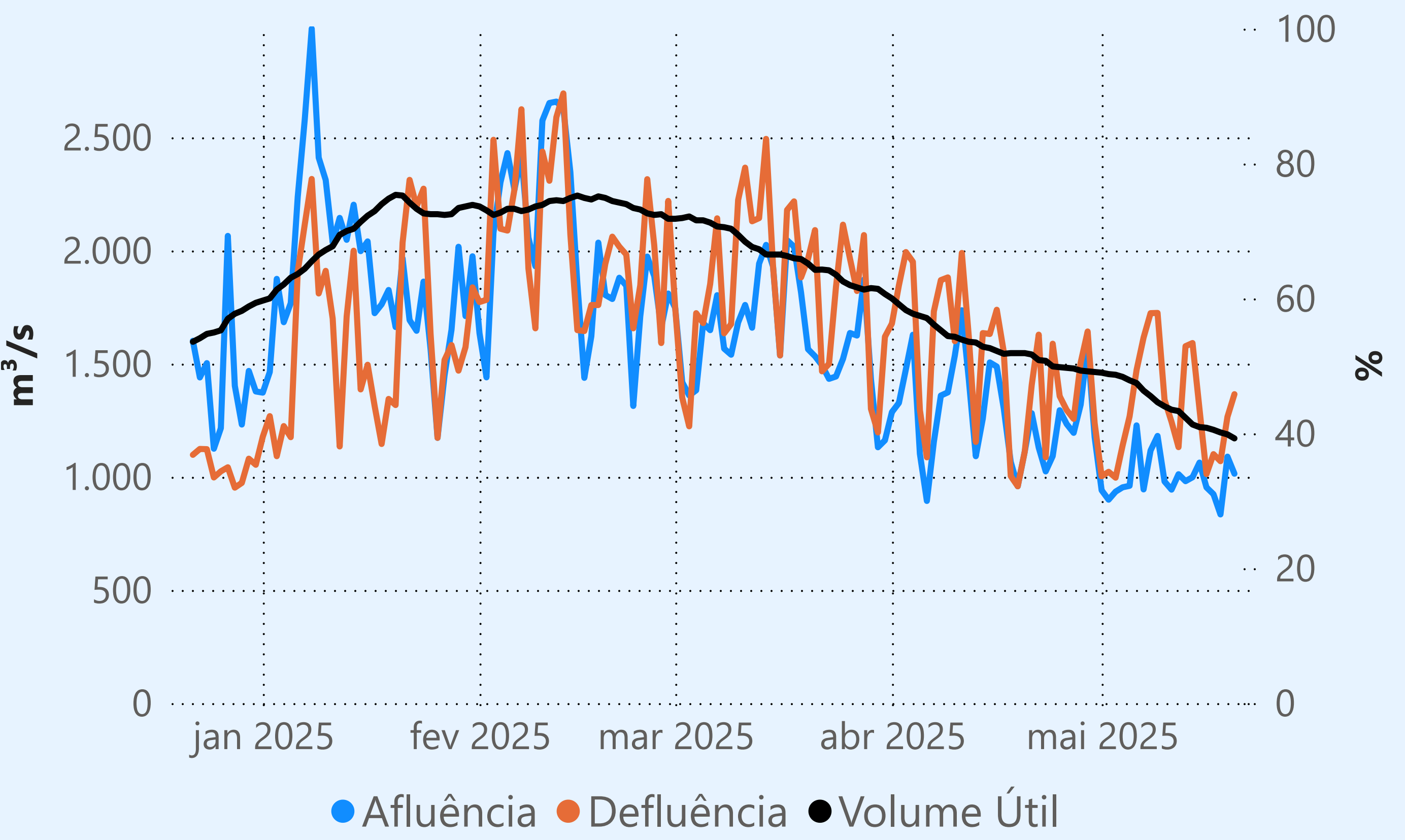
Sem restrição de vazão máxima defluente

Vazão defluente média mensal (m³/s)

574
maio de 2025

Dia	Defluência	Dia	Defluência
1	428	16	574
2	529	17	407
3	317	18	438
4	386	19	568
5	694	20	577
6	770		
7	751		
8	785		
9	793		
10	648		
11	405		
12	542		
13	691		
14	630		
15	541		

Água Vermelha



Saiba mais sobre as condições de operação do Sistema Hídrico do Rio Paranaíba na [Resolução 194/2024](#)

Cachoeira Dourada

Data	Afluencia (m³/s)	Defluência (m³/s)
18/05	378	258
19/05	594	545
20/05	490	627

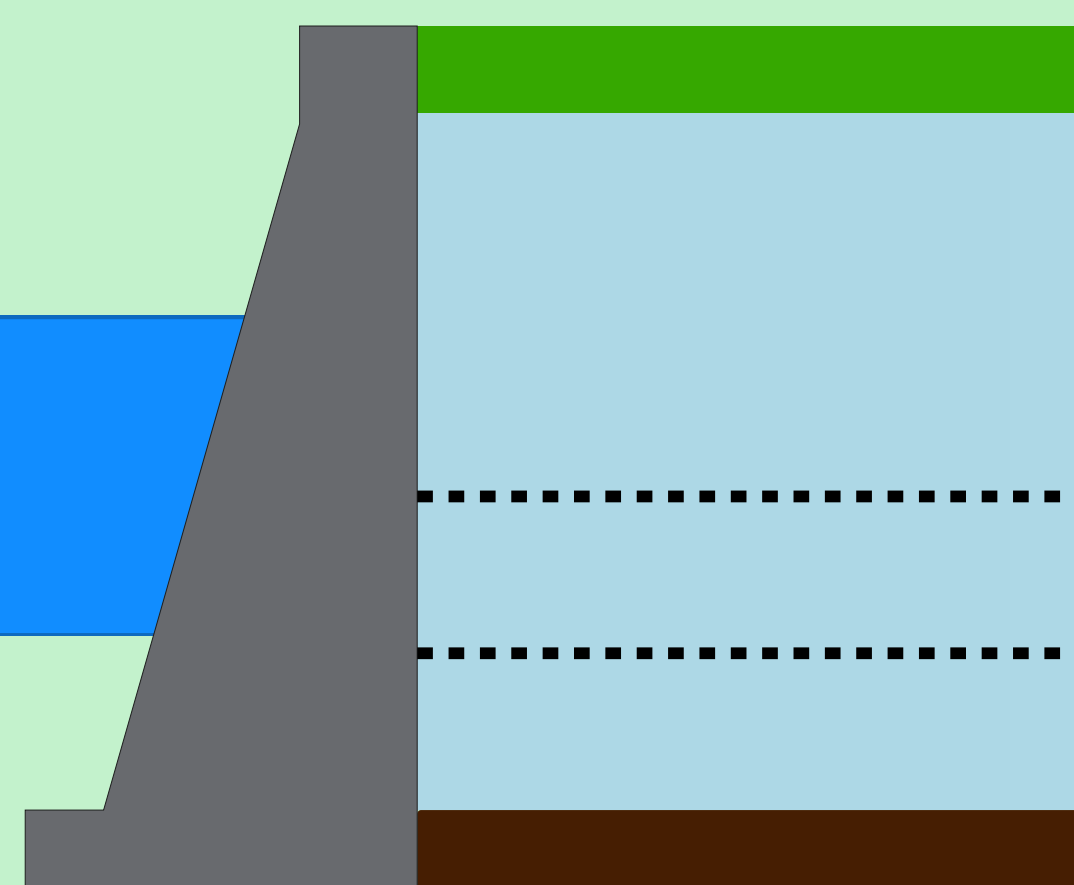
Rio Paranaíba

Faixa de Operação Normal

Vazão defluente máxima média diária igual à vazão máxima turbinada

Itumbiara

Data	Afluencia (m³/s)	Defluência (m³/s)	Volume Útil (%)	Cota (m)
18/05	620	365	88,65	518,11
19/05	834	664	88,77	518,13
20/05	796	711	88,83	518,14



Theodomiro Carneiro Santiago (Emborcação)

Data	Afluencia (m³/s)	Defluência (m³/s)	Volume Útil (%)	Cota (m)
18/05	215	215	58,78	647,43
19/05	301	263	58,81	647,44
20/05	251	251	58,81	647,44

Faixa de Operação Normal

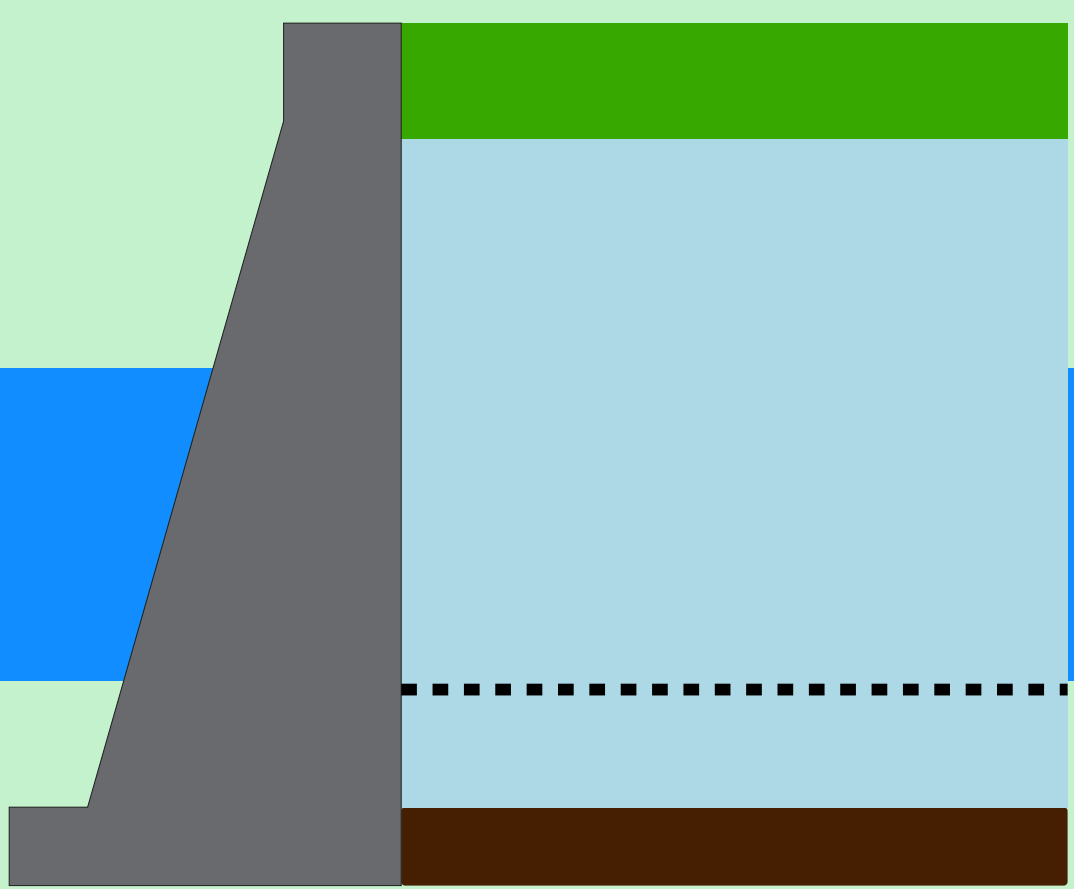
Vazão defluente máxima média diária igual à vazão máxima turbinada

Data de Referência

20/05/2025

Período Seco

Volume útil superior ou igual a 15%



São Simão

Data	Afluencia (m³/s)	Defluência (m³/s)	Volume Útil (%)	Cota (m)
18/05	828	1.606	87,04	399,83
19/05	1.285	1.868	86,13	399,74
20/05	1.172	1.755	85,22	399,65

Rio Grande

Rio Paranaíba

Rio Paraná

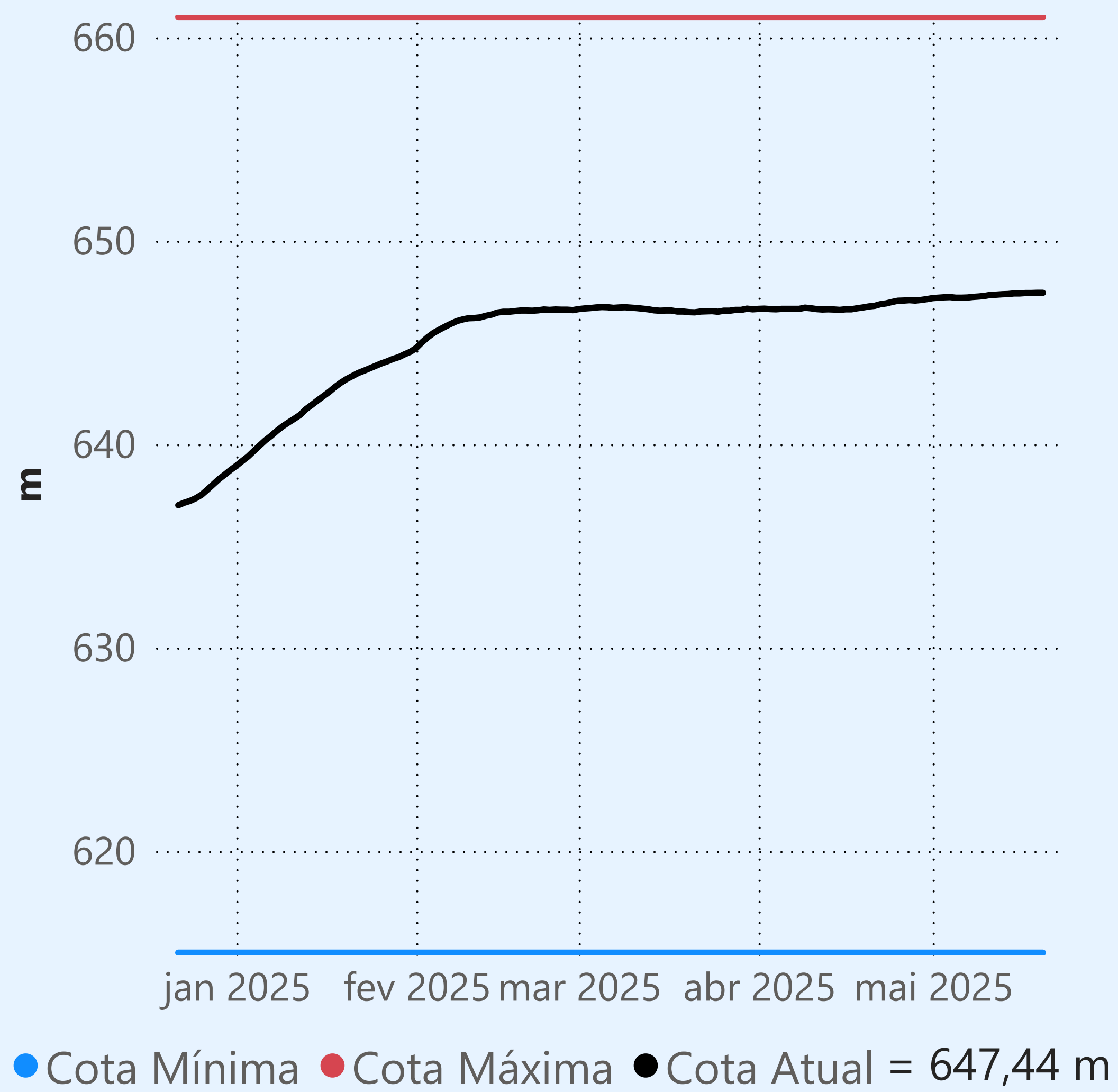
Saiba mais sobre os termos técnicos da operação dos reservatórios no [Glossário do Sistema de Acompanhamento de Reservatórios - SAR da ANA](#)

Superintendência de Operações e Eventos Críticos
Coordenação de Operação de Reservatórios e Sistemas Hídricos

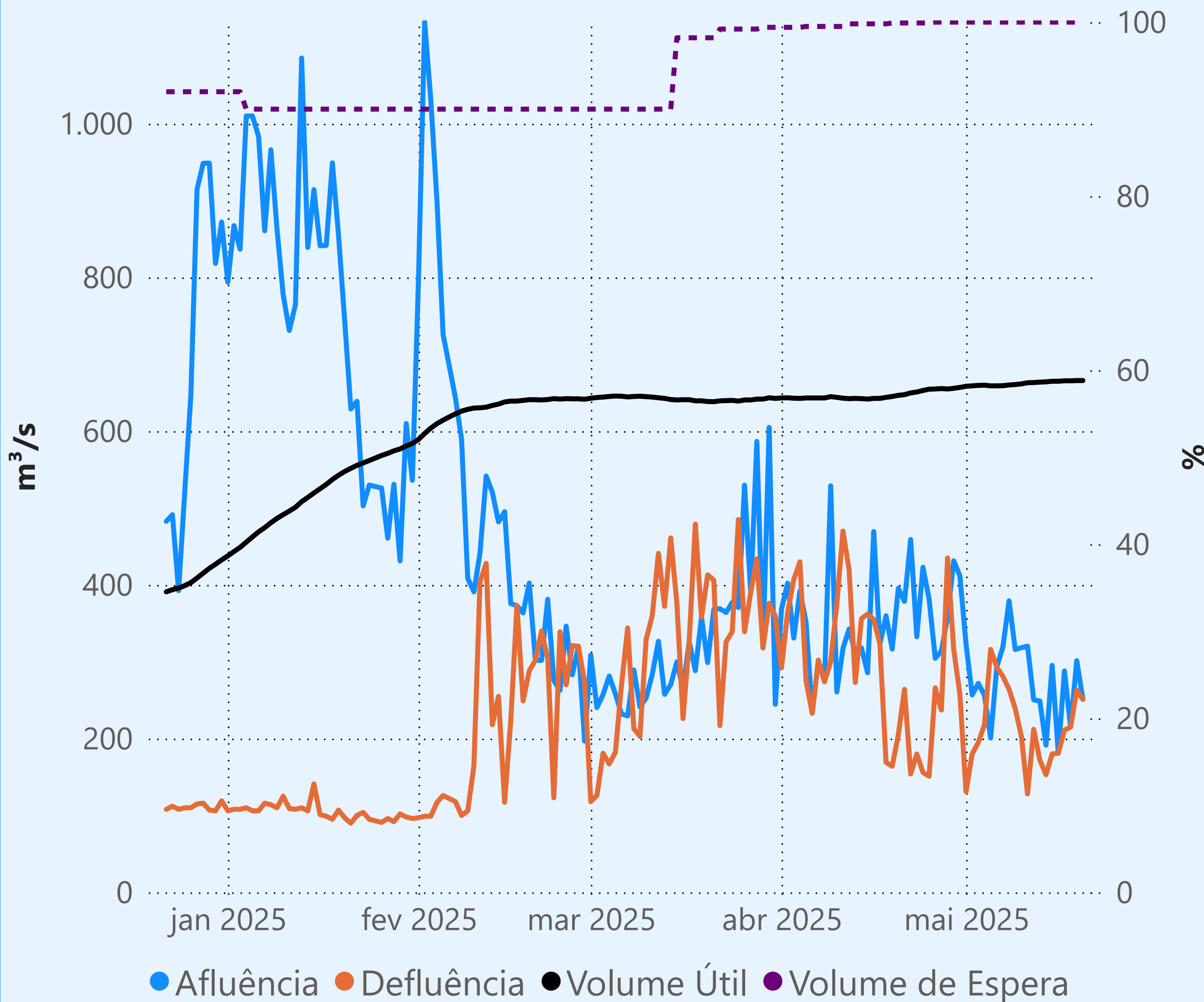
Fonte: ONS

*Dados consistidos sujeitos a novas revisões

Theodomiro Carneiro Santiago (Emborcação)



Faixa de Operação Normal



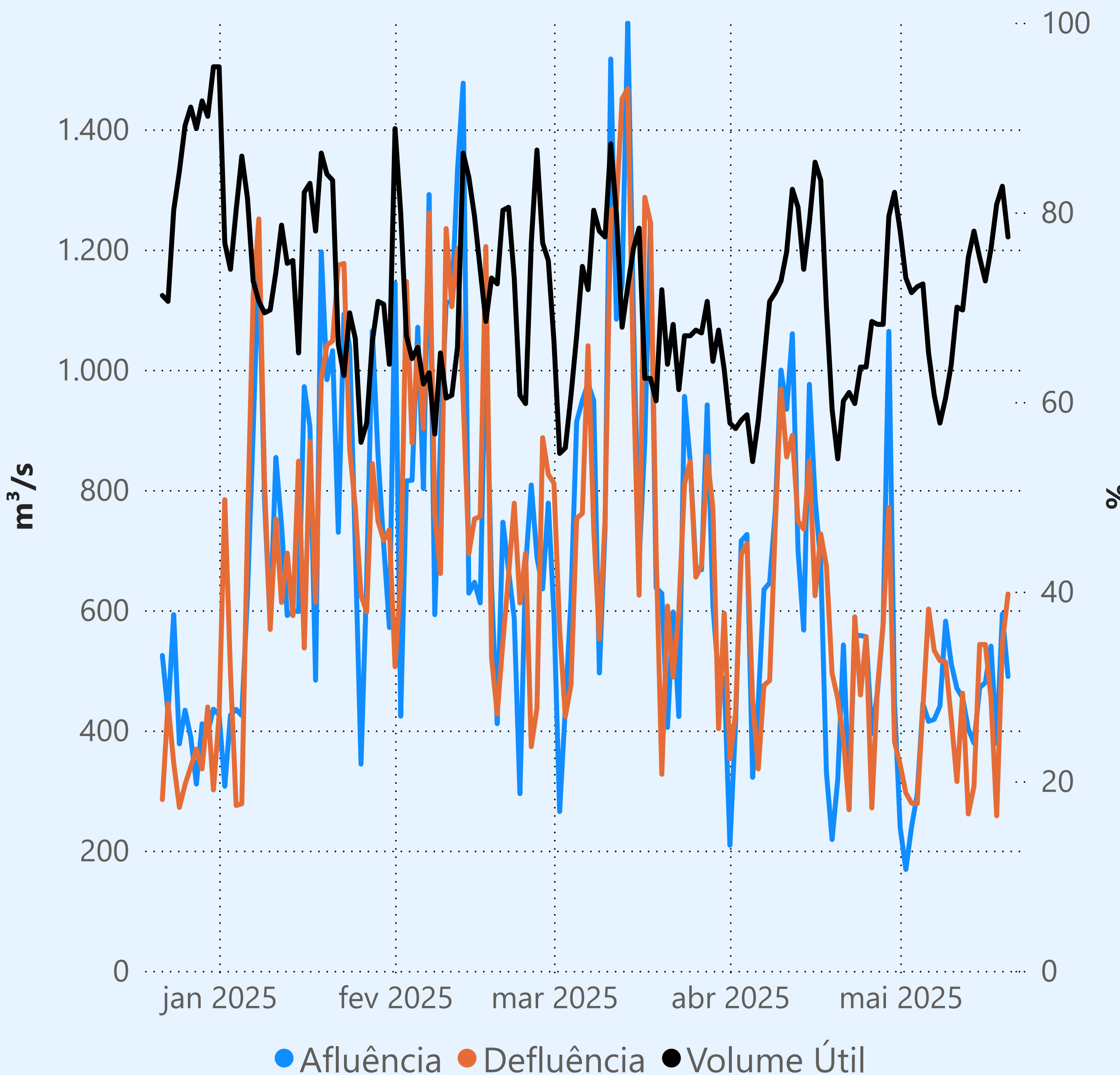
Vazão defluente máxima média diária igual à vazão máxima turbinada

Vazão defluente média mensal (m³/s)

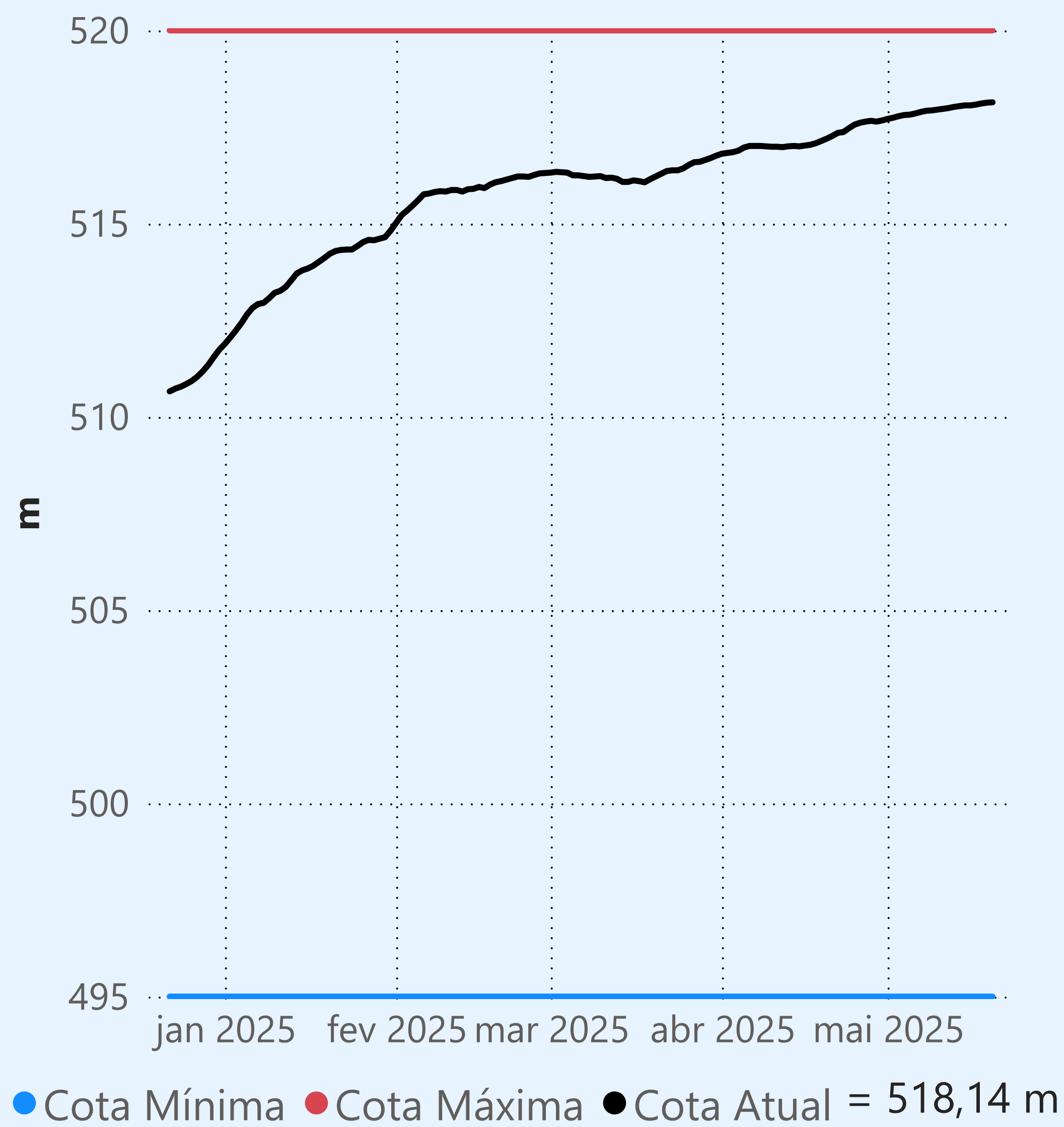
214
maio de 2025

Dia	Defluência	Dia	Defluência
1	131	16	181
2	180	17	211
3	195	18	215
4	218	19	263
5	316	20	251
6	293		
7	281		
8	264		
9	239		
10	203		
11	128		
12	212		
13	172		
14	153		
15	180		

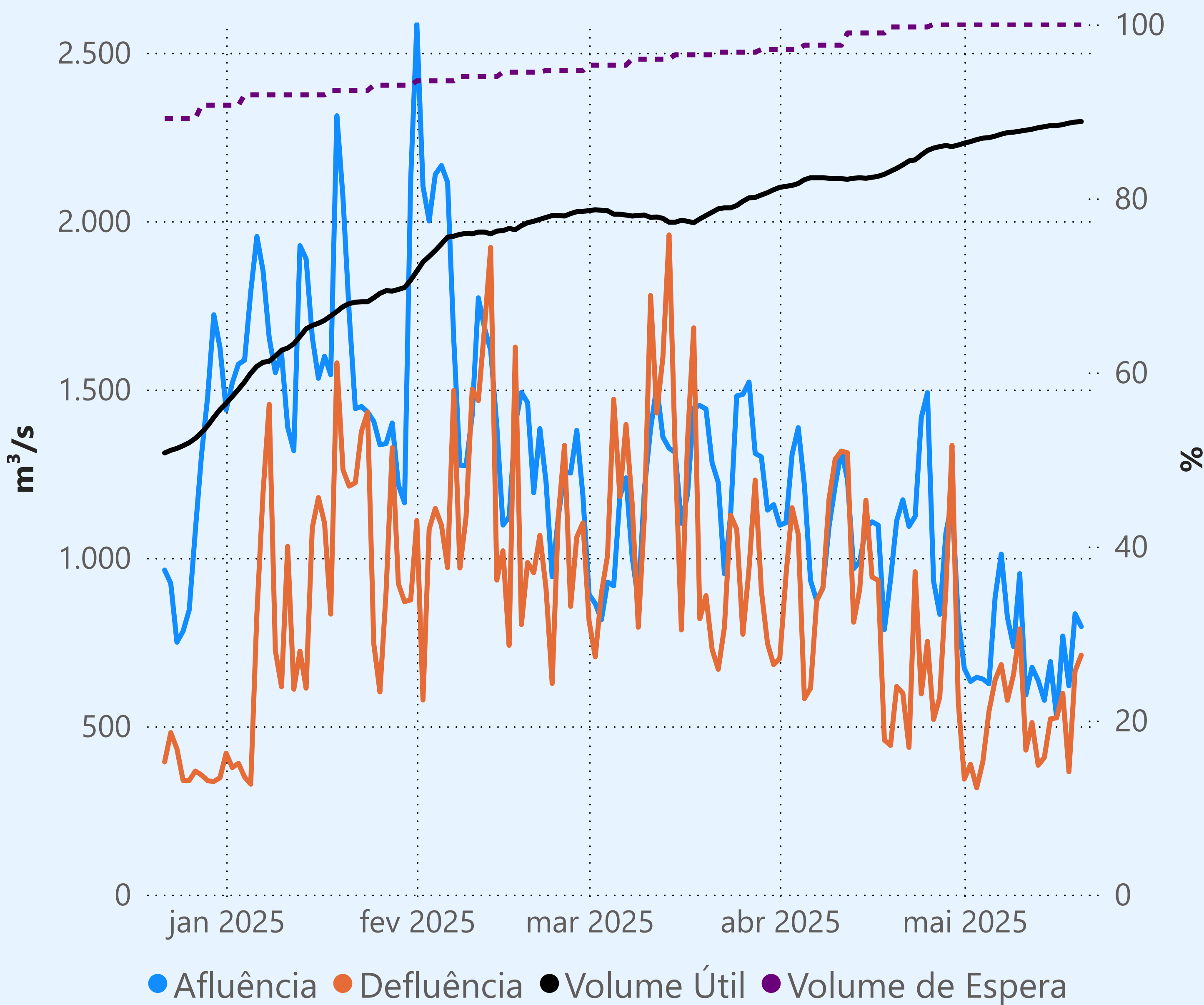
Cachoeira Dourada



Itumbiara



Faixa de Operação Normal



Vazão defluente máxima média diária igual à vazão máxima turbinada

Vazão defluente média mensal (m³/s)

522
maio de 2025

Dia	Defluência	Dia	Defluência
1	343	16	525
2	387	17	598
3	317	18	365
4	394	19	664
5	544	20	711
6	637		
7	683		
8	577		
9	654		
10	789		
11	429		
12	511		
13	384		
14	407		
15	522		

São Simão

