



# Acompanhamento do Sistema Hídrico do Rio Grande

Data do boletim  
19/05/2025

Saiba mais sobre as condições de operação do Sistema Hídrico do Rio Grande na Resolução 193/2024

Faixa de Operação Normal  
Sem restrição de vazão máxima defluente

## Marechal Mascarenhas de Moraes (Peixoto)

Data	Afluência (m³/s)	Defluência (m³/s)	Volume Útil (%)	Cota (m)
16/05	627	574	74,84	663,45
17/05	540	407	75,30	663,50
18/05	704	438	76,22	663,60

## Luiz Carlos Barreto de Carvalho

Data	Afluência (m³/s)	Defluência (m³/s)
16/05	569	559
17/05	406	468
18/05	419	351

## Jaguara

Data	Afluência (m³/s)	Defluência (m³/s)
16/05	576	576
17/05	482	551
18/05	369	418

## Igarapava

Data	Afluência (m³/s)	Defluência (m³/s)
16/05	654	612
17/05	653	712
18/05	482	440

## Volta Grande

Data	Afluência (m³/s)	Defluência (m³/s)
16/05	627	1.058
17/05	750	634
18/05	442	650

## Maribondo

Data	Afluência (m³/s)	Defluência (m³/s)	Volume Útil (%)	Cota (m)
16/05	1.027	727	68,57	442,18
17/05	1.442	842	69,55	442,32
18/05	1.015	887	69,76	442,35

Volume útil superior ou igual a 15%

## Funil Grande

Data	Afluência (m³/s)	Defluência (m³/s)
16/05	133	133
17/05	135	127
18/05	133	129

## Itutinga

Data	Afluência (m³/s)	Defluência (m³/s)
16/05	54	53
17/05	59	57
18/05	51	52

## Furnas

Data	Afluência (m³/s)	Defluência (m³/s)	Volume Útil (%)	Cota (m)
16/05	313	585	68,32	763,87
17/05	316	588	68,18	763,85
18/05	446	582	68,11	763,84

## Camargos

Data	Afluência (m³/s)	Defluência (m³/s)	Volume Útil (%)
16/05	61	53	99,57
17/05	64	56	99,67
18/05	55	47	99,78

Faixa de Operação Normal  
Vazão máxima turbinada definida na outorga

Data de Referência

18/05/2025

Período Seco

Rio Paranaíba

Rio Paraná

Rio Grande

Saiba mais sobre os termos técnicos da operação dos reservatórios no Glossário do Sistema de Acompanhamento de Reservatórios - SAR da ANA

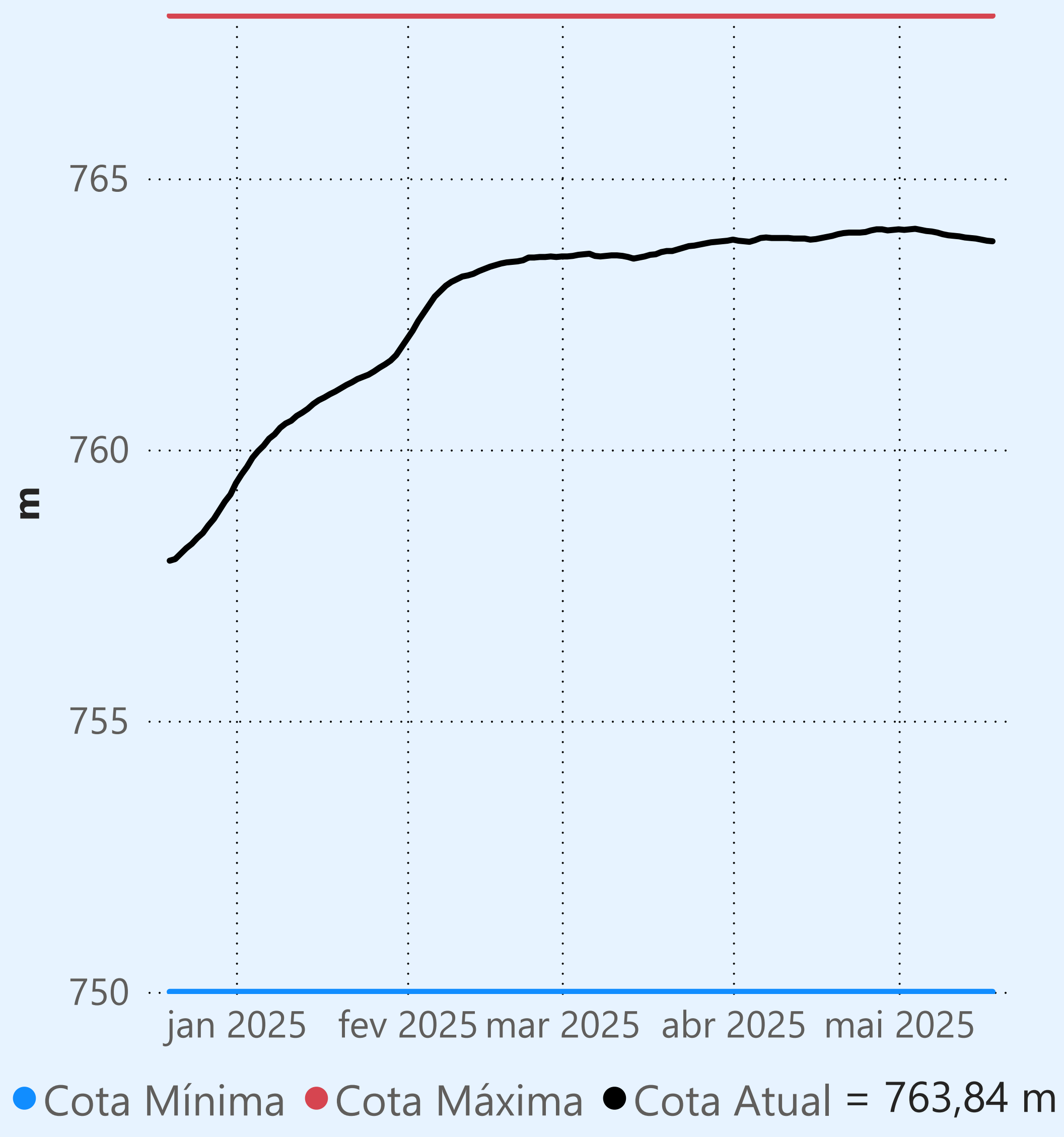
Superintendência de Operações e Eventos Críticos  
Coordenação de Operação de Reservatórios e Sistemas Hídricos

Fonte: ONS

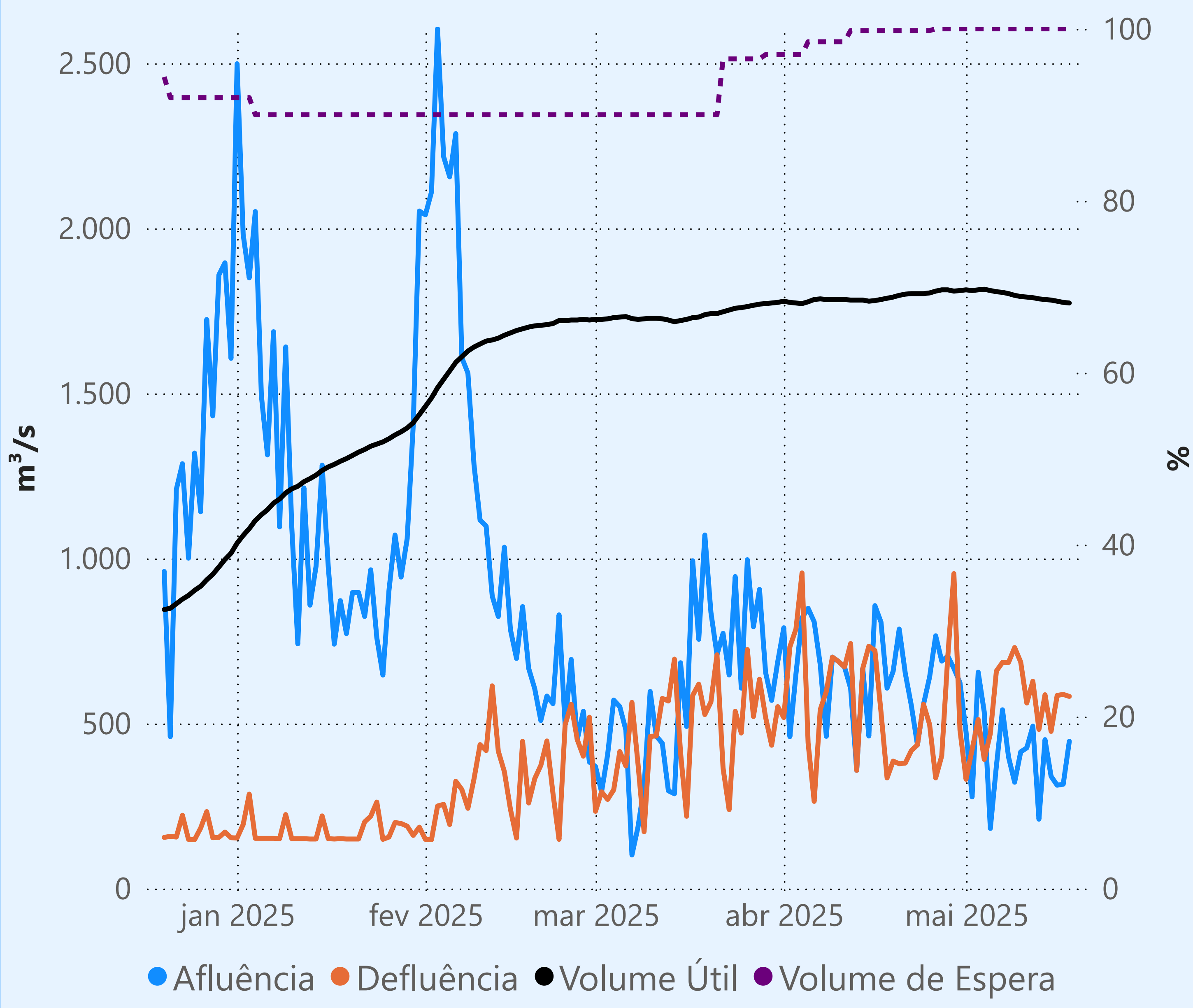
\*Dados consistidos sujeitos a novas revisões



## Furnas



Faixa de Operação Normal

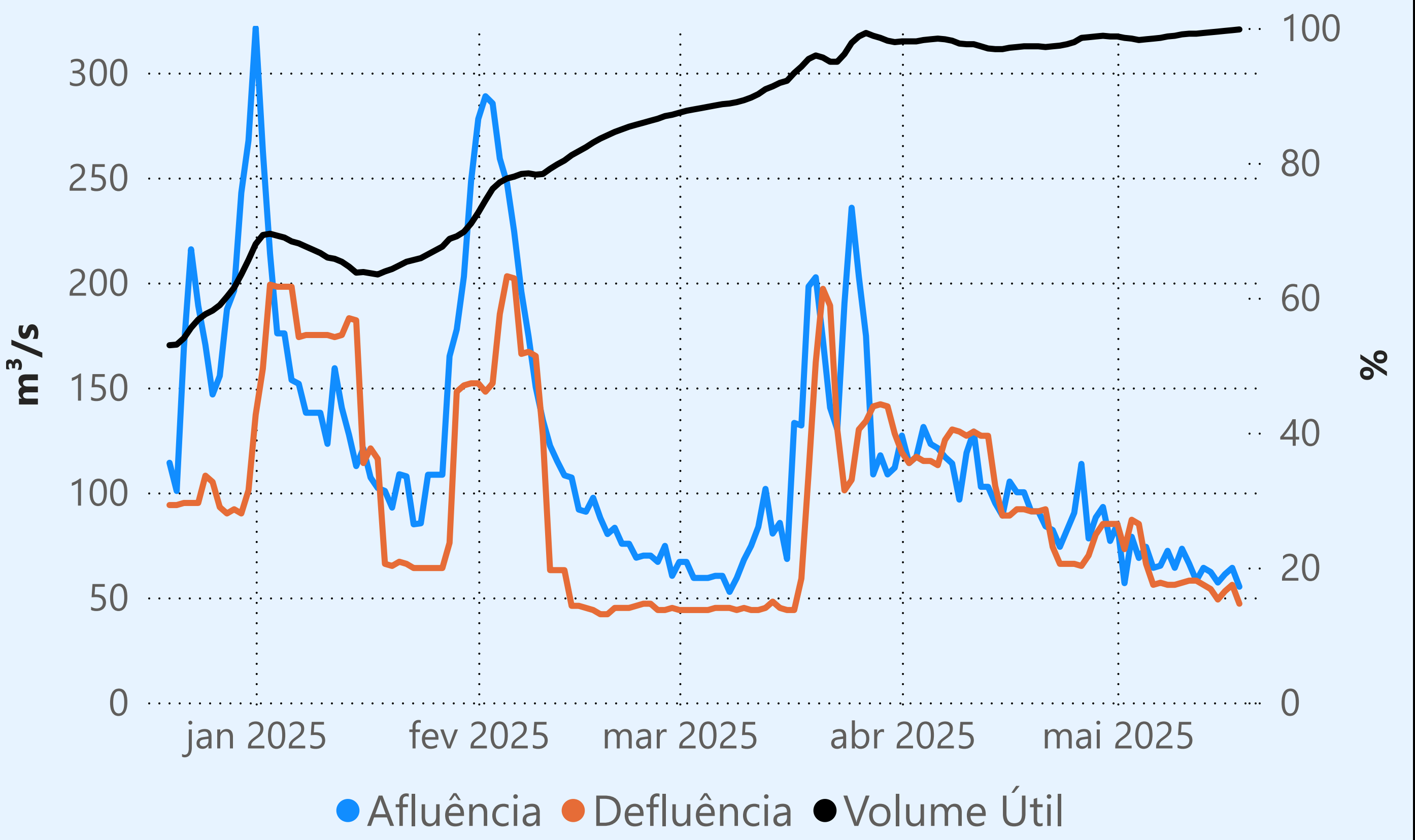


Vazão máxima turbinada definida na outorga

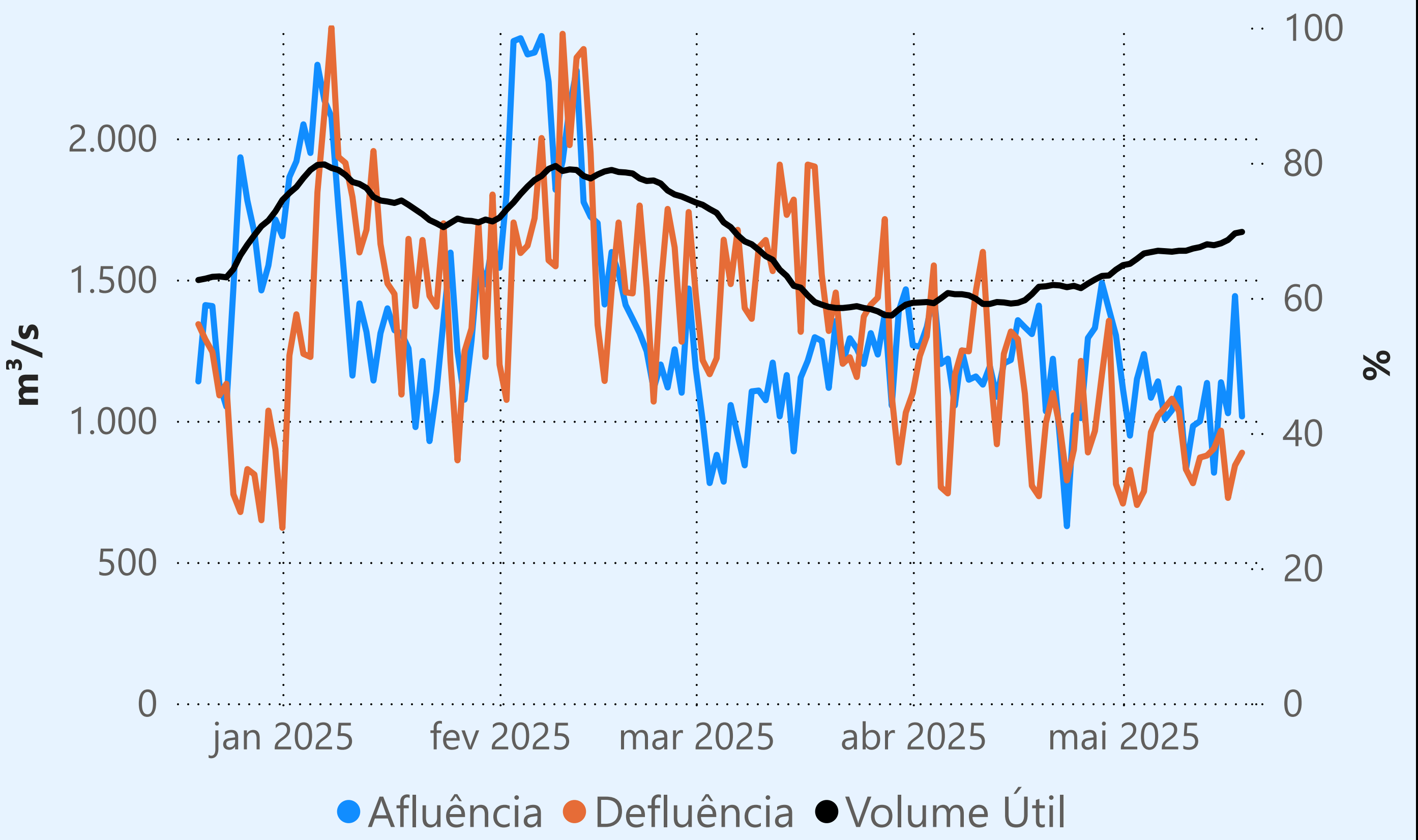
## Vazão defluente média mensal (m³/s)

559 maio de 2025			
Dia	Defluência	Dia	Defluência
1	331	16	585
2	421	17	588
3	512	18	582
4	391		
5	469		
6	659		
7	685		
8	685		
9	730		
10	686		
11	562		
12	628		
13	482		
14	587		
15	476		

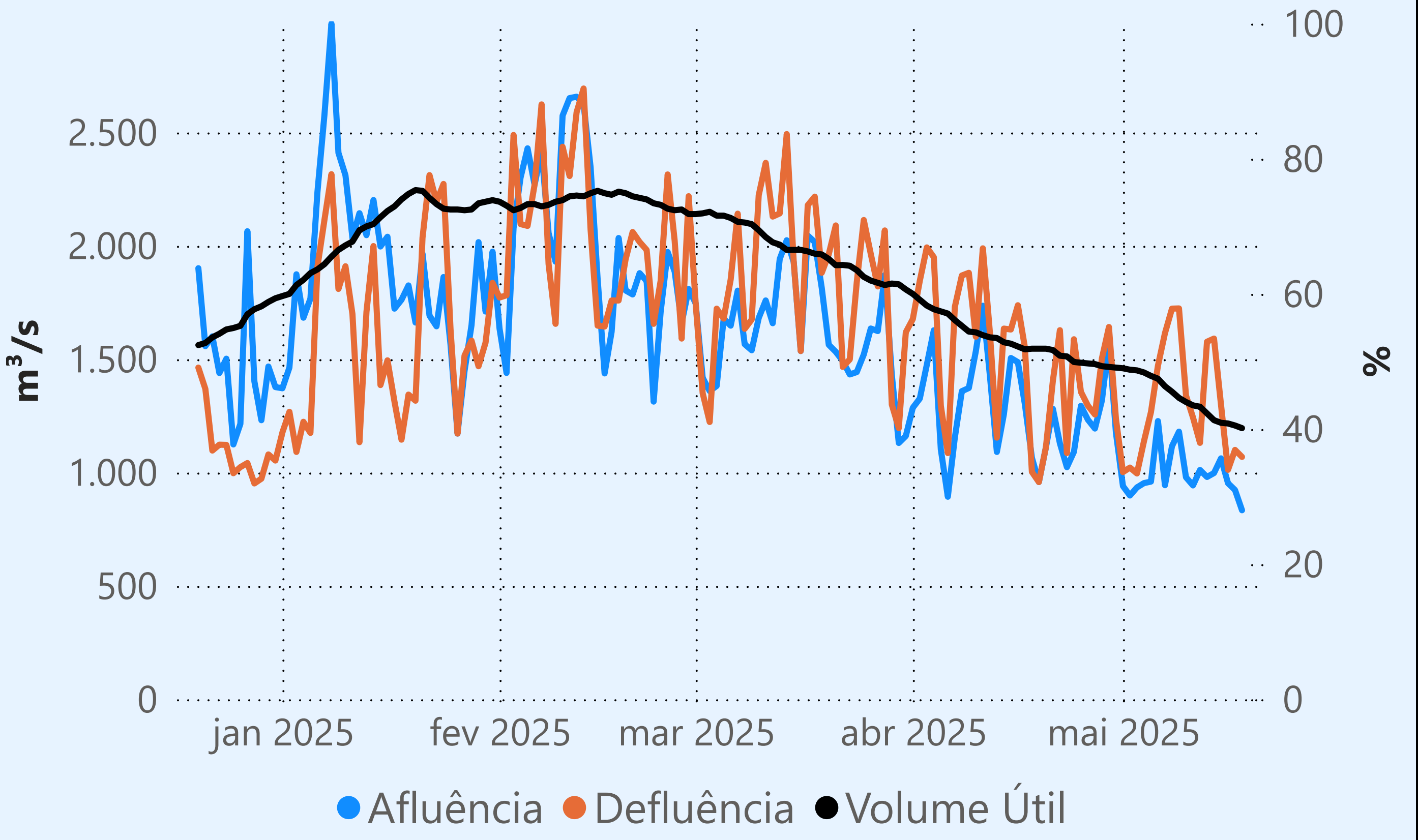
## Camargos



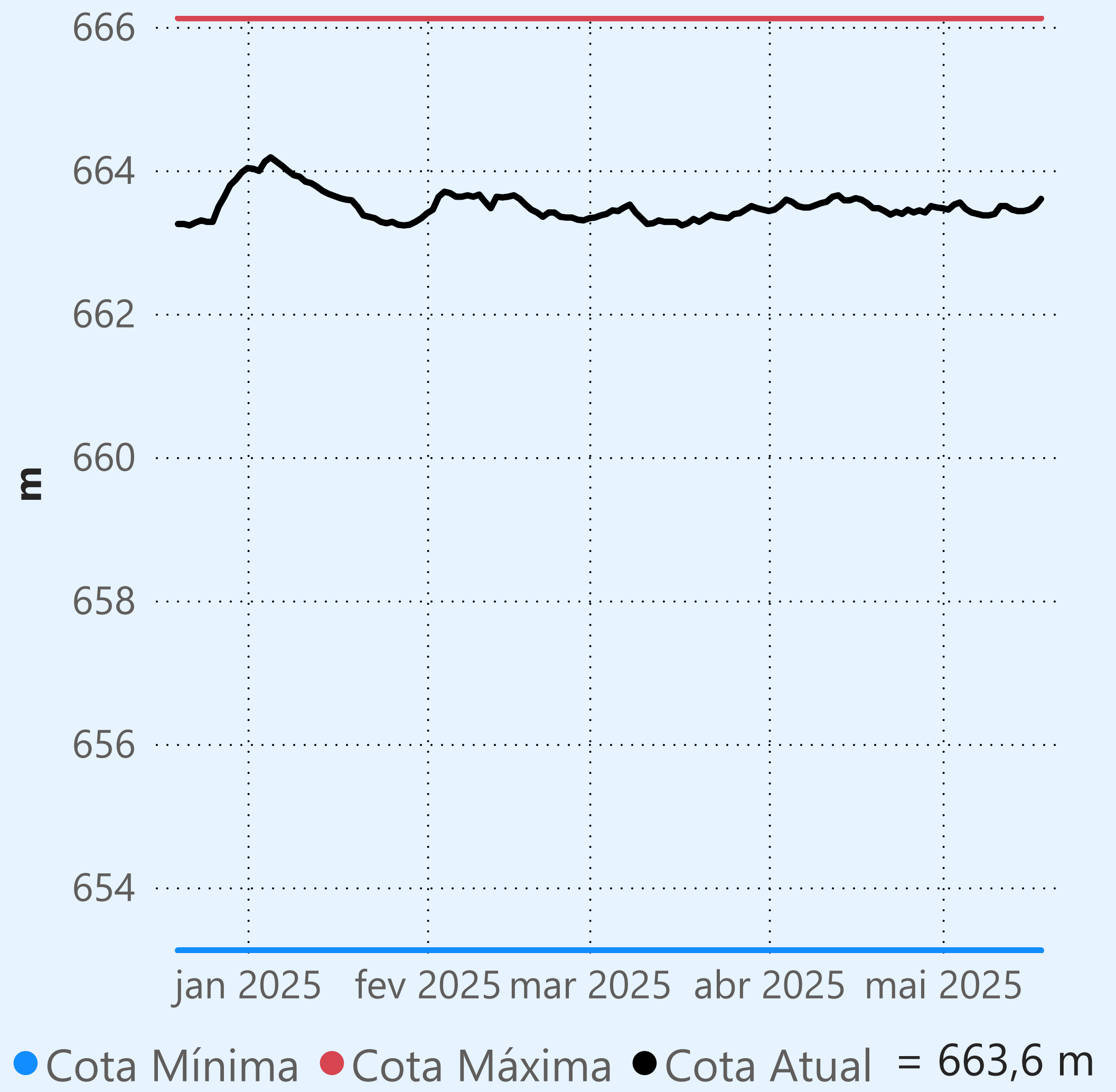
## Maribondo



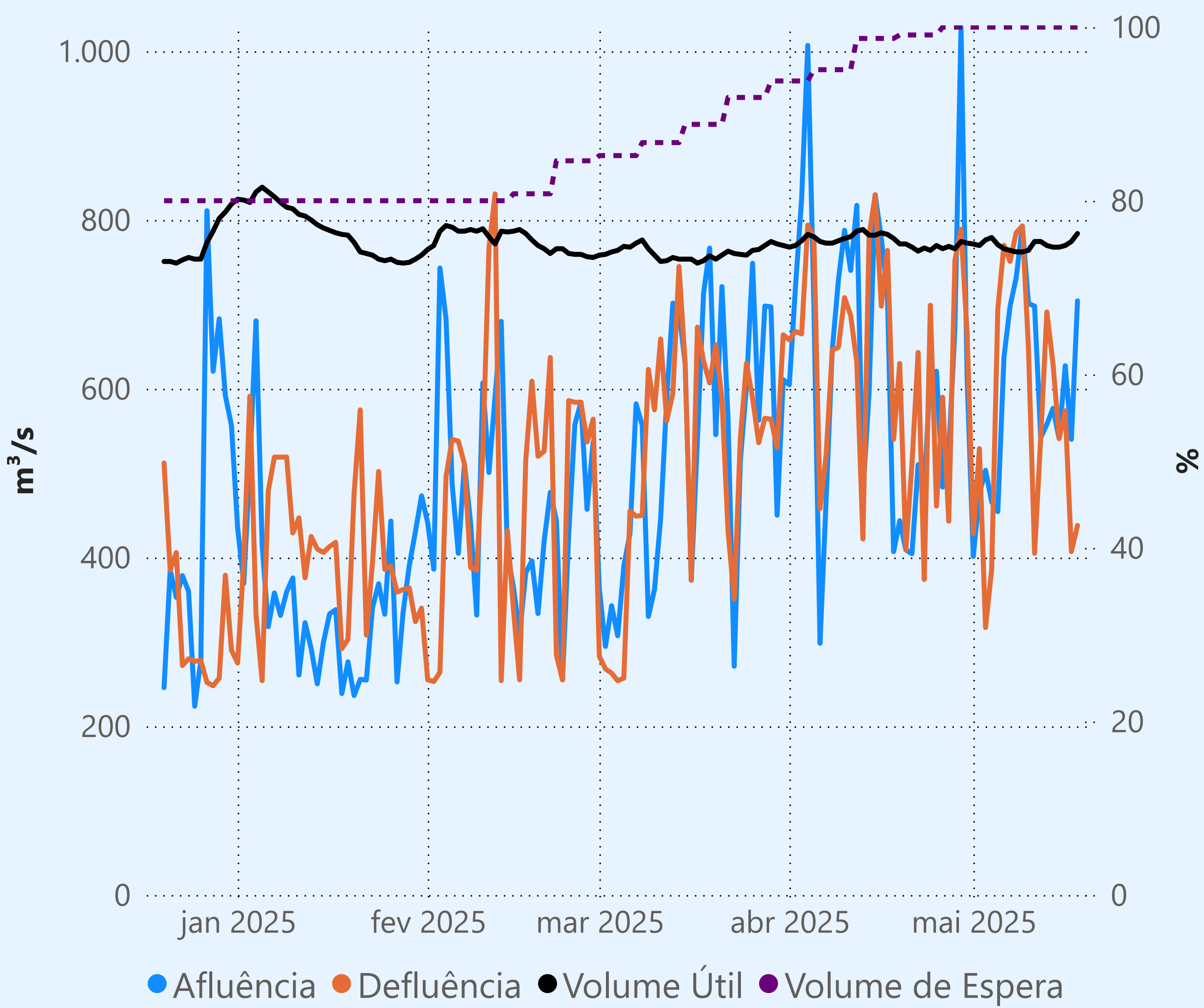
## Água Vermelha



## Marechal Mascarenhas de Moraes (Peixoto)



Faixa de Operação Normal



Sem restrição de vazão máxima defluente

## Vazão defluente média mensal (m³/s)

574 maio de 2025			
Dia	Defluência	Dia	Defluência
1	428	16	574
2	529	17	407
3	317	18	438
4	386		
5	694		
6	770		
7	751		
8	785		
9	793		
10	648		
11	405		
12	542		
13	691		
14	630		
15	541		



Saiba mais sobre as condições de operação do Sistema Hídrico do Rio Paranaíba na [Resolução 194/2024](#)

### Cachoeira Dourada

Data	Afluencia (m³/s)	Defluência (m³/s)
16/05	480	543
17/05	540	453
18/05	378	258

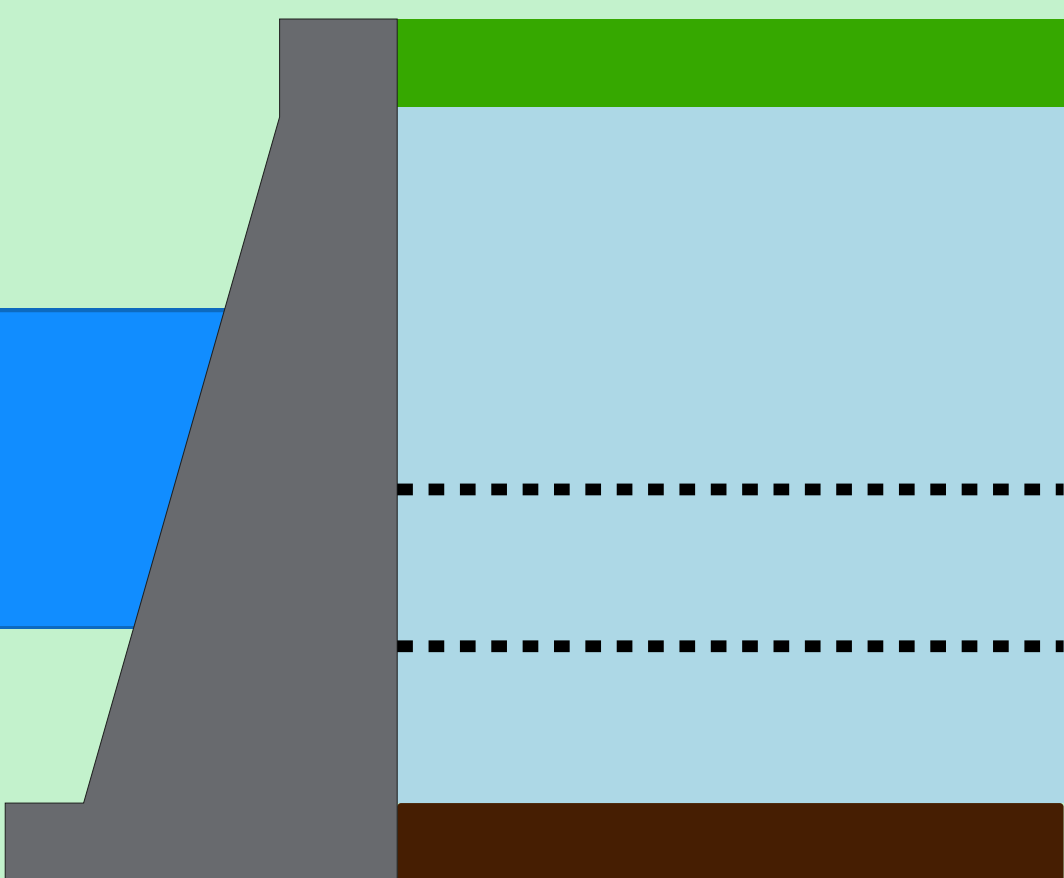
Rio Paranaíba

### Faixa de Operação Normal

Vazão defluente máxima média diária igual à vazão máxima turbinada

### Itumbiara

Data	Afluencia (m³/s)	Defluência (m³/s)	Volume Útil (%)	Cota (m)
16/05	525	525	88,36	518,06
17/05	768	598	88,48	518,08
18/05	620	365	88,65	518,11



### Theodomiro Carneiro Santiago (Emborcação)

Data	Afluencia (m³/s)	Defluência (m³/s)	Volume Útil (%)	Cota (m)
16/05	181	181	58,73	647,41
17/05	288	211	58,78	647,43
18/05	215	215	58,78	647,43

### Faixa de Operação Normal

Vazão defluente máxima média diária igual à vazão máxima turbinada

Data de Referência

18/05/2025

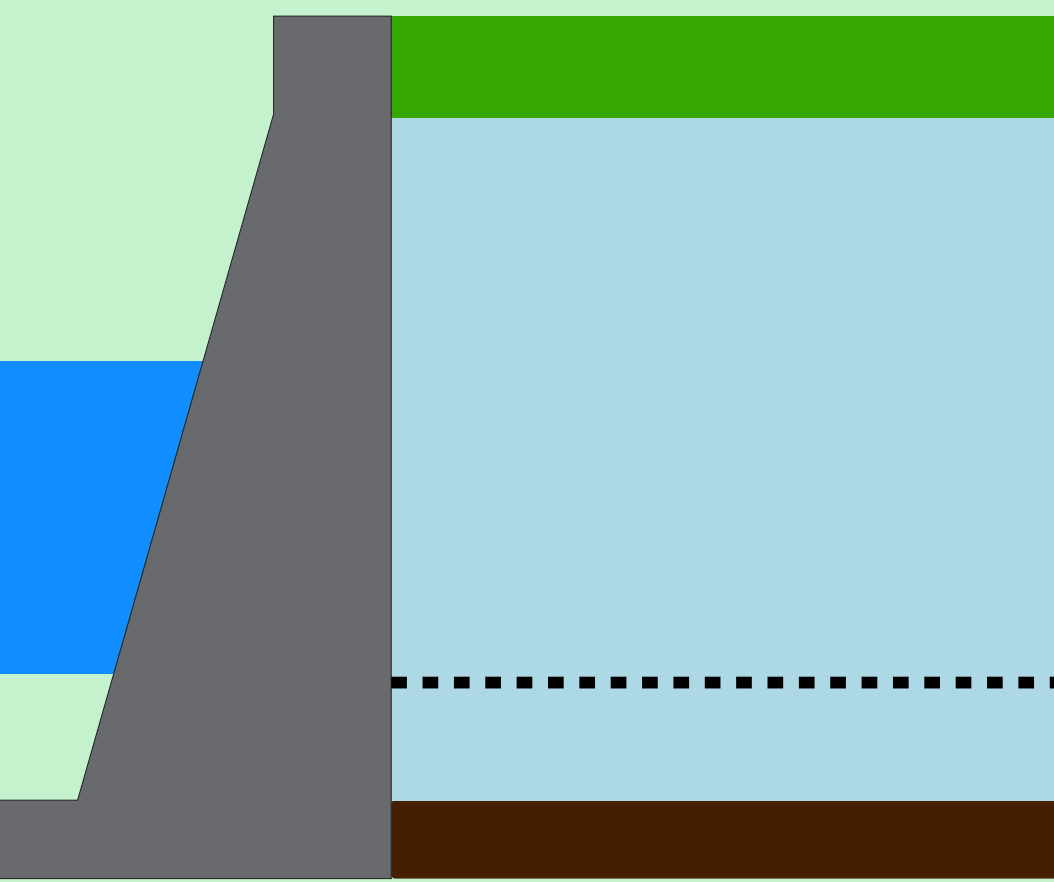
Período Seco

Rio Paranaíba

Rio Paraná

Rio Grande

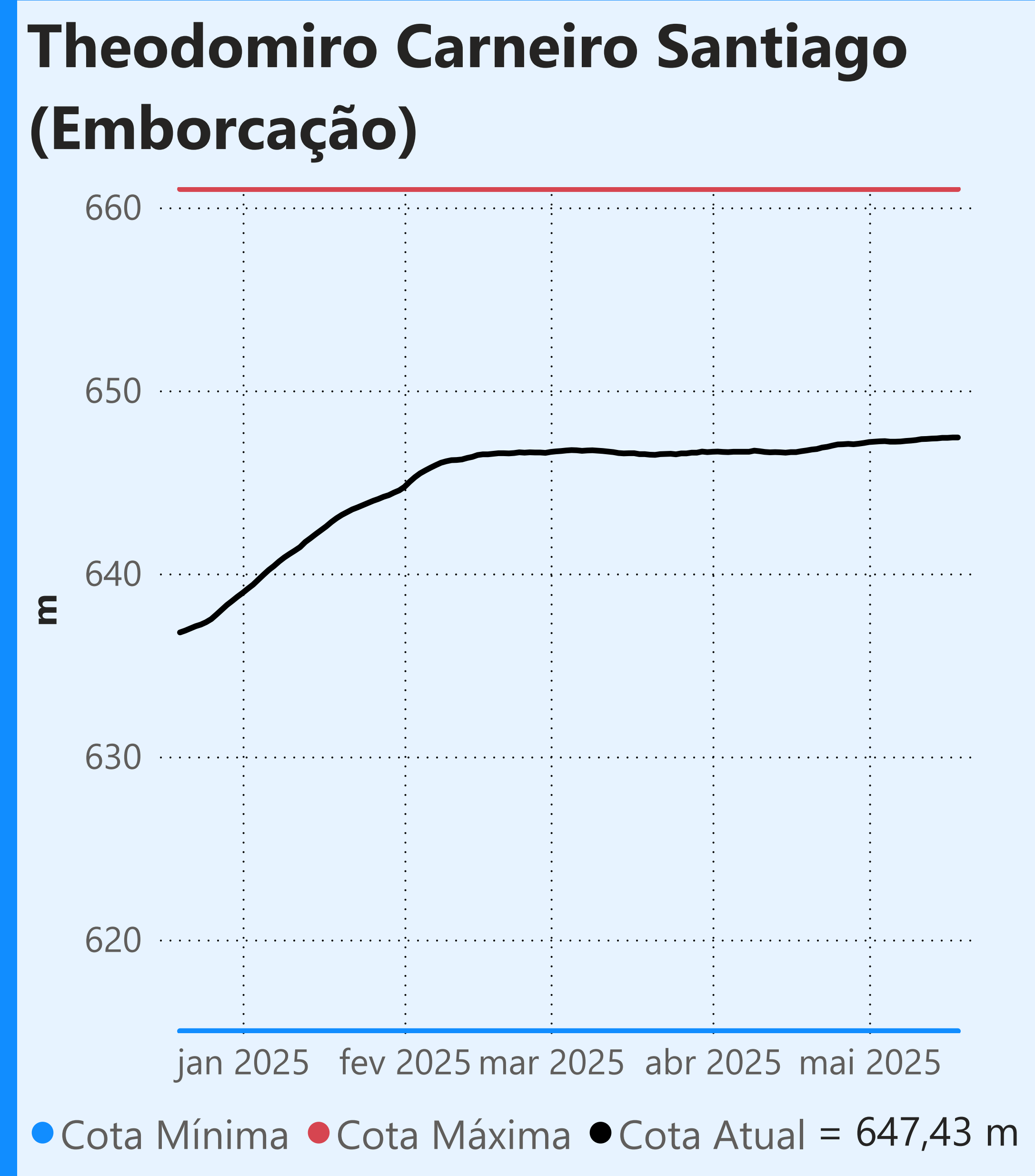
Volume útil superior ou igual a 15%



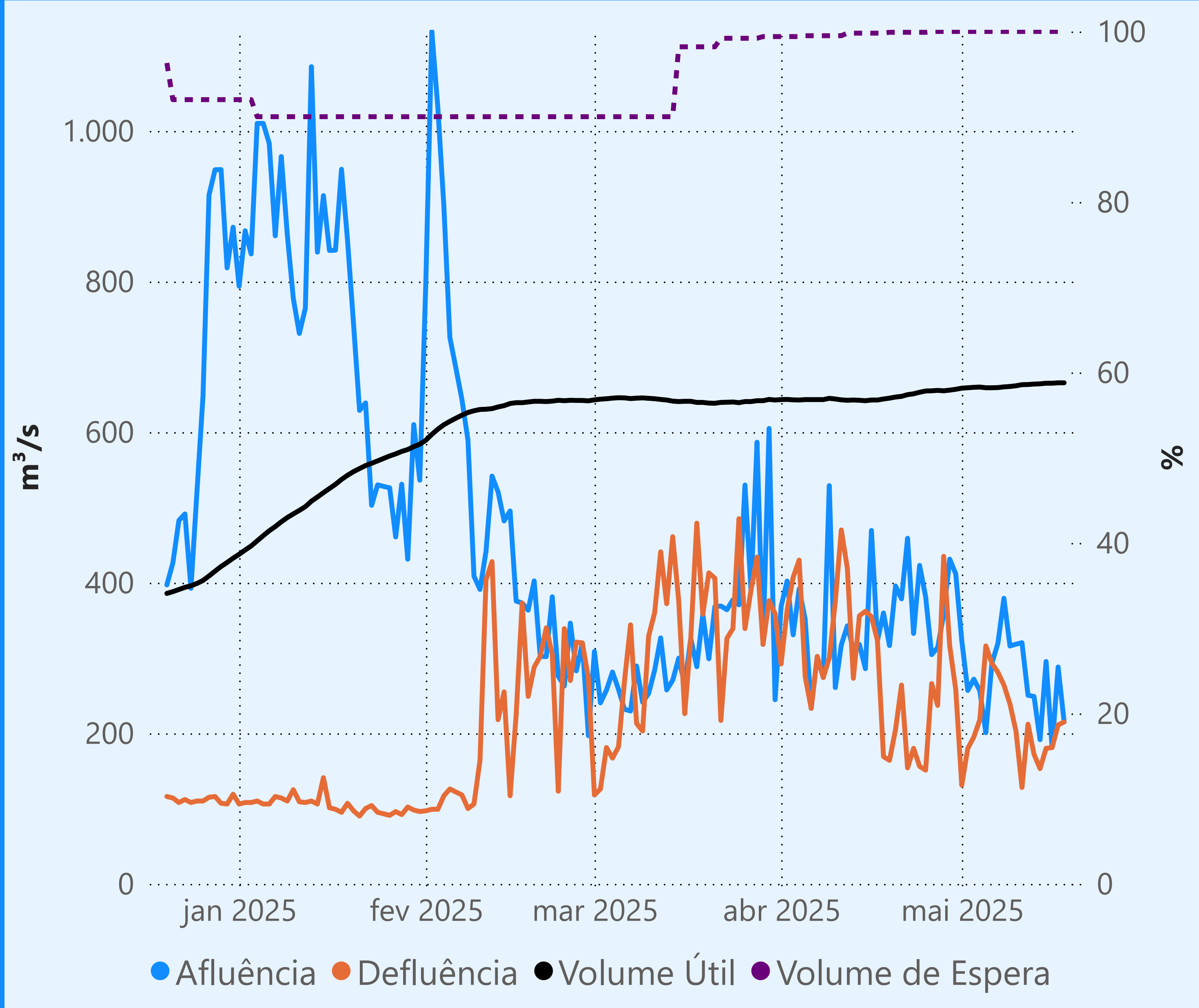
### São Simão

Data	Afluencia (m³/s)	Defluência (m³/s)	Volume Útil (%)	Cota (m)
16/05	1.229	1.444	88,75	400,00
17/05	1.081	1.405	88,25	399,95
18/05	828	1.606	87,04	399,83



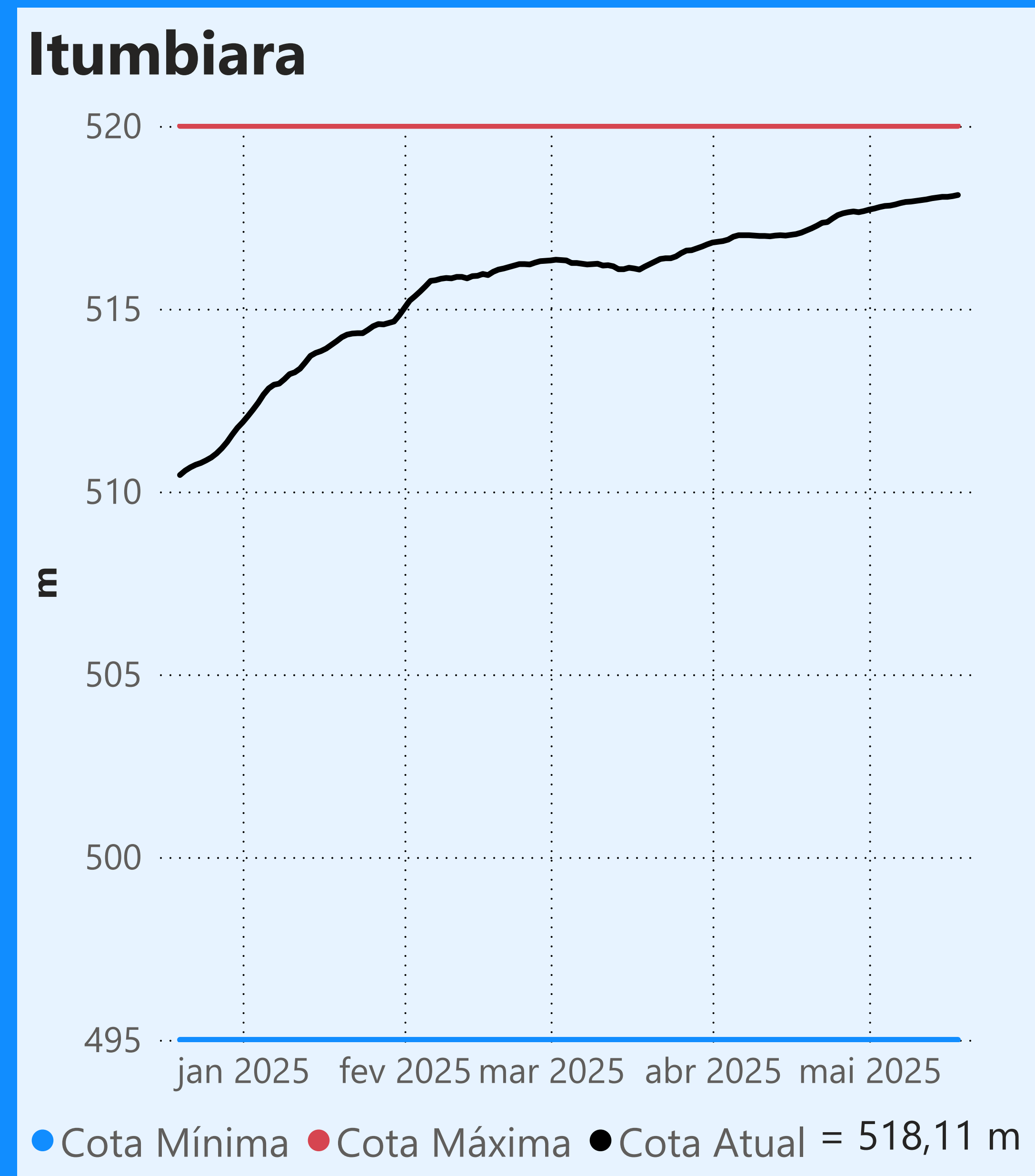
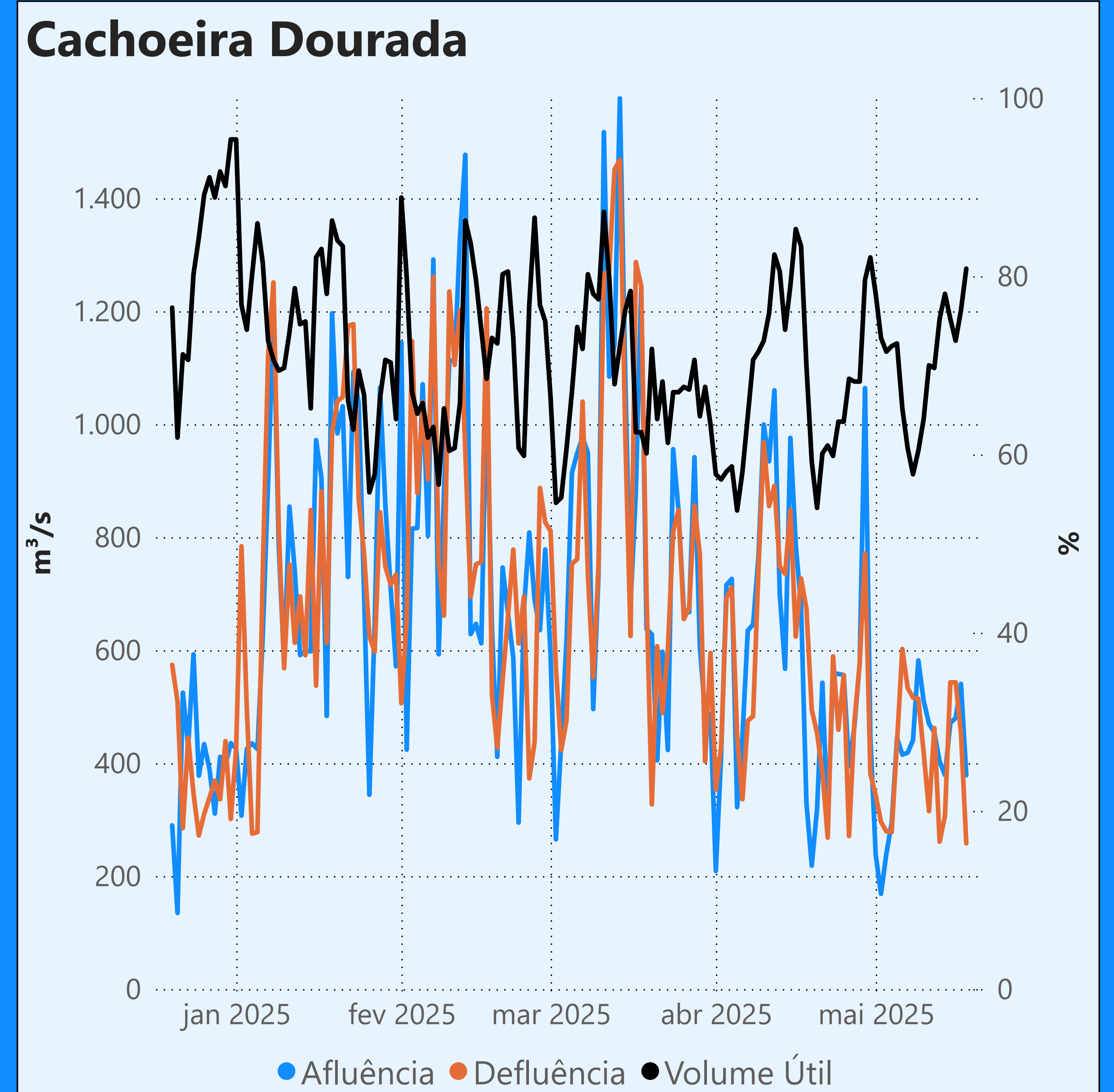


Faixa de Operação Normal

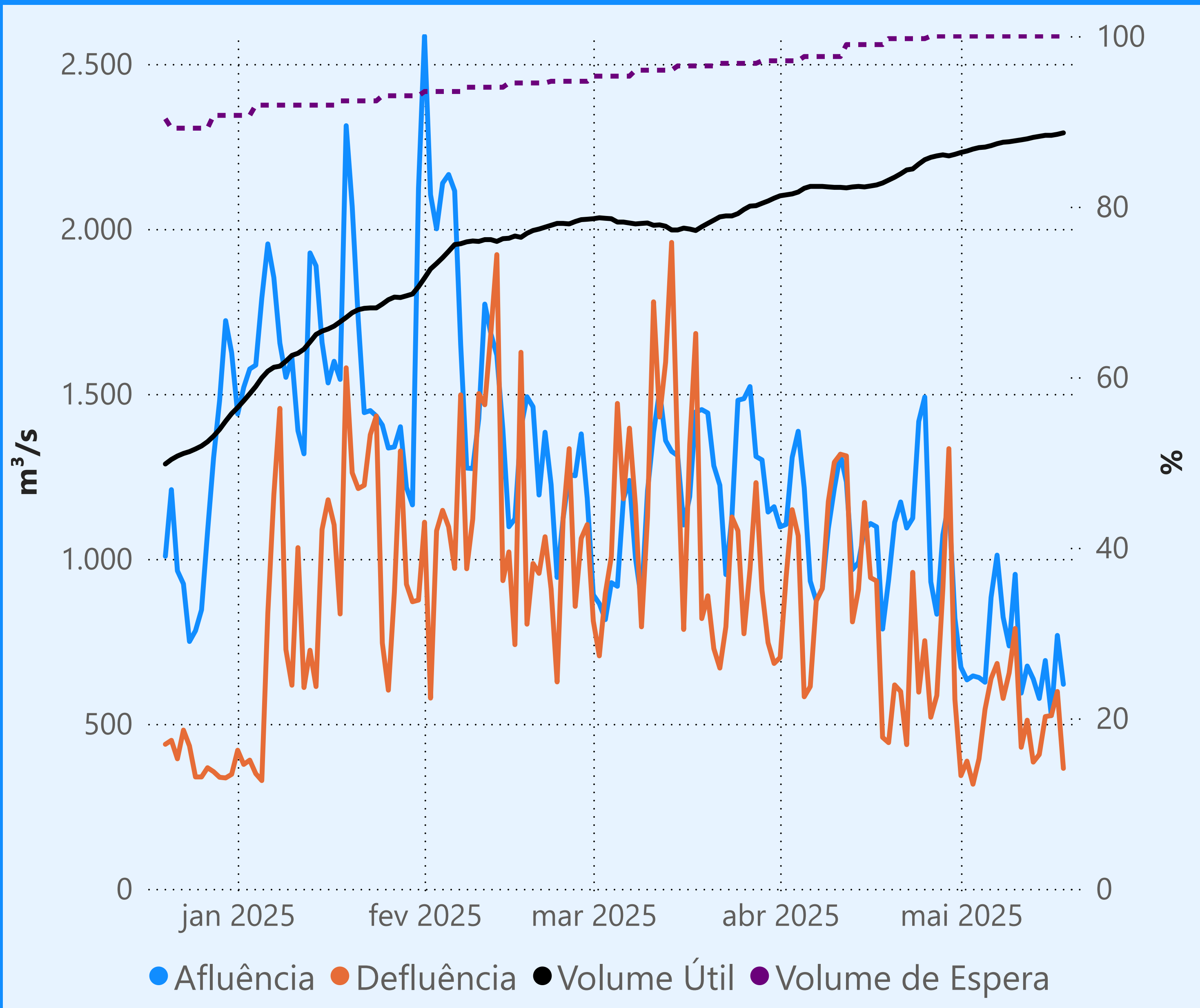


Vazão defluente máxima média diária igual à vazão máxima turbinada

Vazão defluente média mensal (m³/s)			
210 maio de 2025			
Dia	Defluência	Dia	Defluência
1	131	16	181
2	180	17	211
3	195	18	215
4	218		
5	316		
6	293		
7	281		
8	264		
9	239		
10	203		
11	128		
12	212		
13	172		
14	153		
15	180		



Faixa de Operação Normal



Vazão defluente máxima média diária igual à vazão máxima turbinada

Vazão defluente média mensal (m³/s)			
504 maio de 2025			
Dia	Defluência	Dia	Defluência
1	343	16	525
2	387	17	598
3	317	18	365
4	394		
5	544		
6	637		
7	683		
8	577		
9	654		
10	789		
11	429		
12	511		
13	384		
14	407		
15	522		

