

Rio Paranaíba

Rio Paraná

Saiba mais sobre as condições de operação do Sistema Hídrico do Rio Grande na [Resolução 193/2024](#)

Luiz Carlos Barreto de Carvalho

Data	Afluencia (m³/s)	Defluência (m³/s)
11/05	407	506
12/05	541	541
13/05	695	711

Jaguara

Data	Afluencia (m³/s)	Defluência (m³/s)
11/05	561	627
12/05	569	618
13/05	718	687

Volume útil superior ou igual a 15%

Água Vermelha

Data	Afluencia (m³/s)	Defluência (m³/s)	Volume Útil (%)	Cota (m)
11/05	1.123	1.243	43,80	378,33
12/05	891	1.131	43,40	378,29
13/05	921	1.577	42,31	378,18

Faixa de Operação Normal

Sem restrição de vazão máxima defluente

Marechal Mascarenhas de Moraes (Peixoto)

Data	Afluencia (m³/s)	Defluência (m³/s)	Volume Útil (%)	Cota (m)
11/05	698	405	75,30	663,50
12/05	542	542	75,30	663,50
13/05	558	691	74,84	663,45

Rio Grande

Furnas

Data	Afluencia (m³/s)	Defluência (m³/s)	Volume Útil (%)	Cota (m)
11/05	426	562	68,80	763,94
12/05	492	628	68,73	763,93
13/05	210	482	68,59	763,91

Faixa de Operação Normal

Vazão máxima turbinada definida na outorga

Funil Grande

Data	Afluencia (m³/s)	Defluência (m³/s)
11/05	141	149
12/05	143	143
13/05	138	138

Itutinga

Data	Afluencia (m³/s)	Defluência (m³/s)
11/05	59	63
12/05	60	57
13/05	59	57

Rio Grande

Camargos

Data	Afluencia (m³/s)	Defluência (m³/s)	Volume Útil (%)
11/05	66	58	99,15
12/05	58	58	99,15
13/05	64	56	99,26

Rio Grande

Volta Grande

Data	Afluencia (m³/s)	Defluência (m³/s)
11/05	644	535
12/05	706	752
13/05	923	877

Maribondo

Data	Afluencia (m³/s)	Defluência (m³/s)	Volume Útil (%)	Cota (m)
11/05	982	779	67,30	442,00
12/05	998	870	67,51	442,03
13/05	1.134	877	67,93	442,09

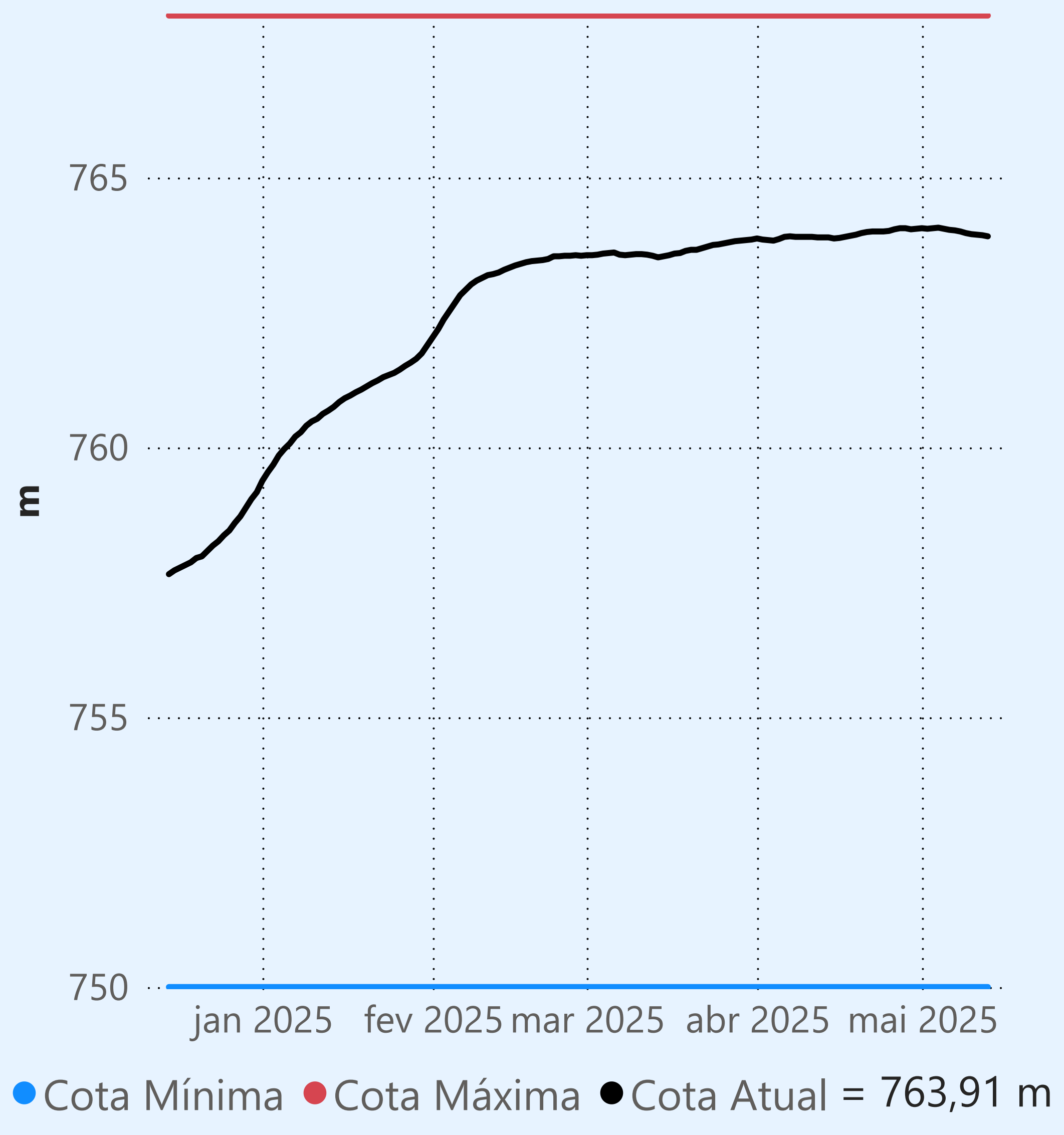
Volume útil superior ou igual a 15%

Data de Referência

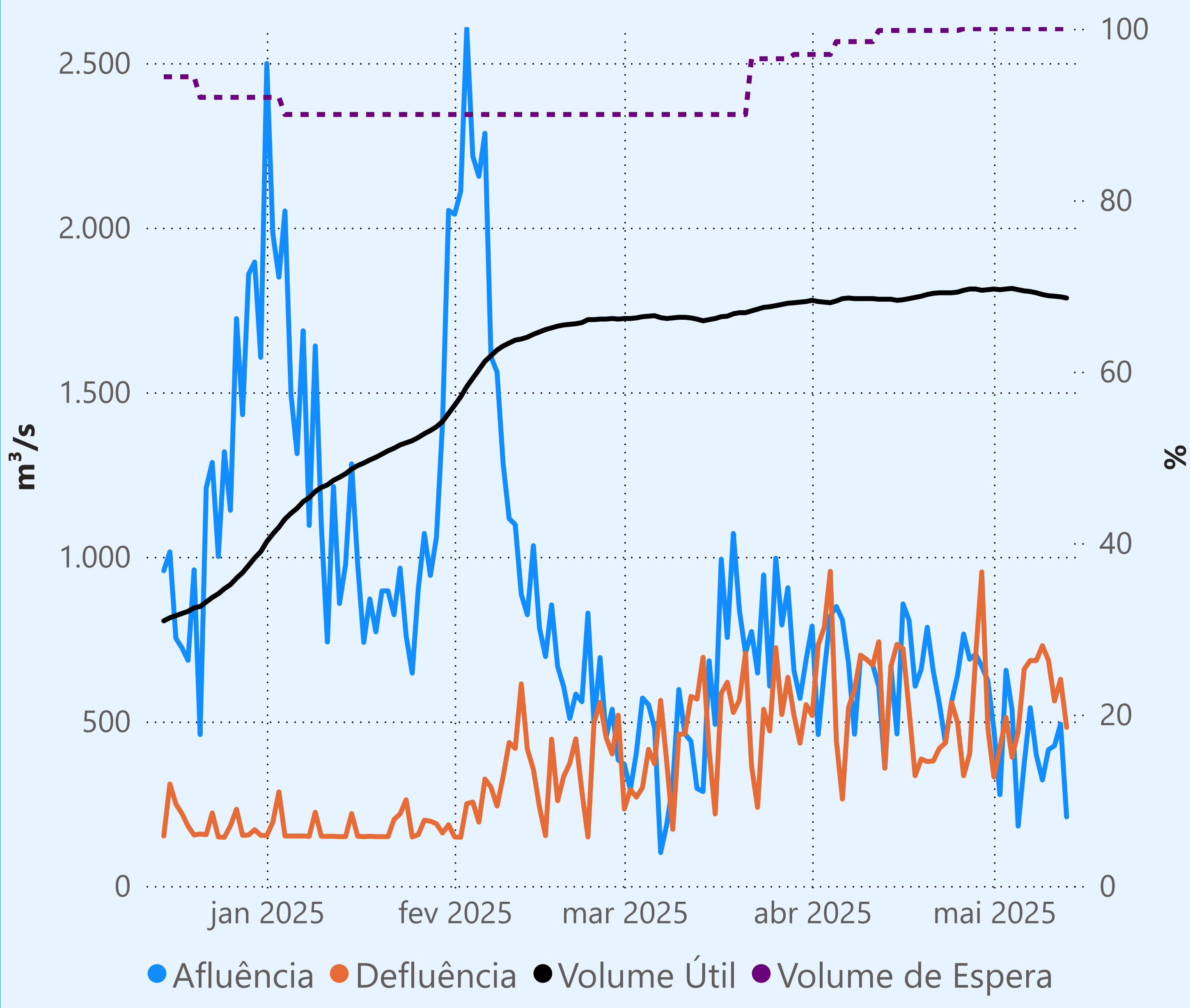
13/05/2025

Período Seco

Furnas



Faixa de Operação Normal



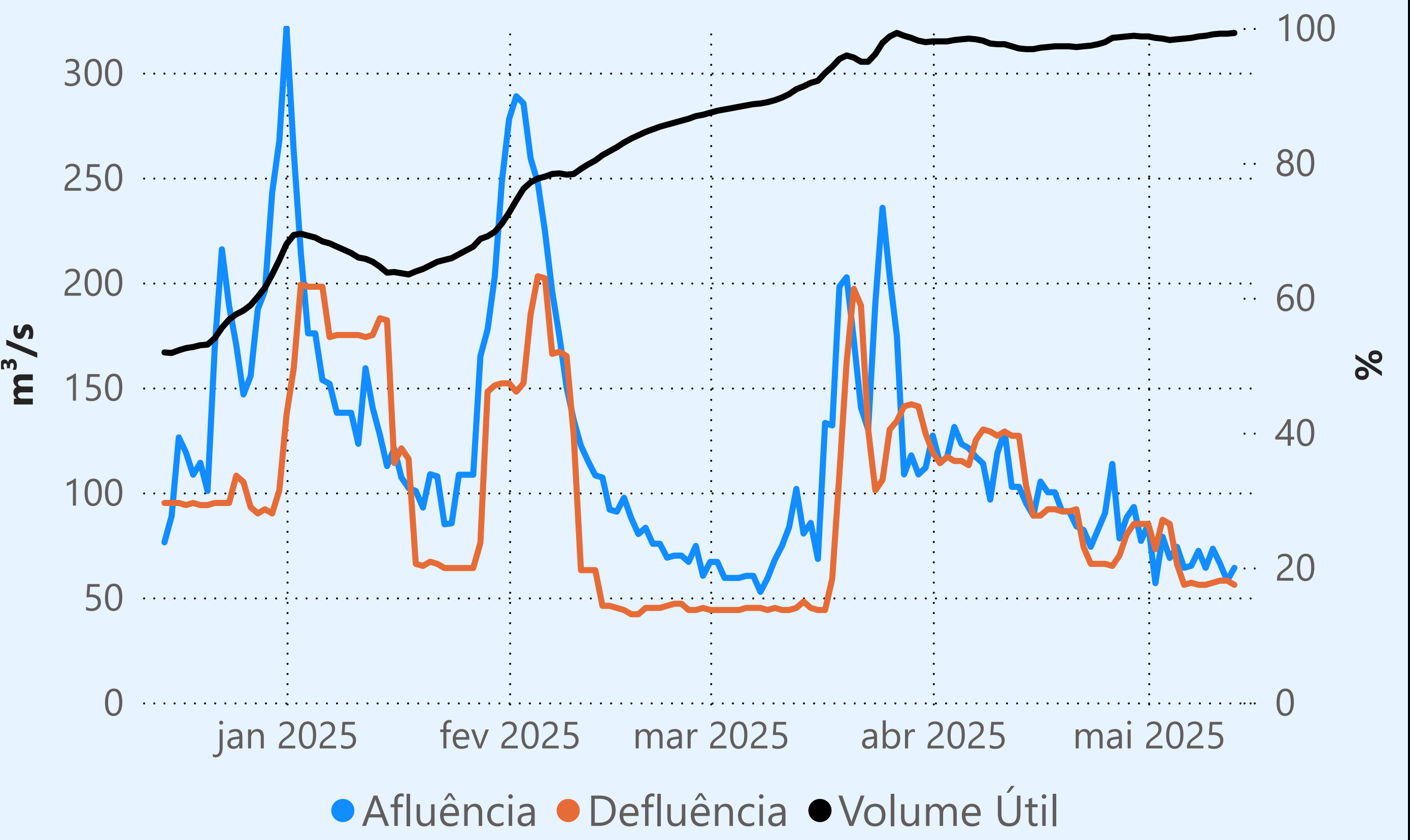
Vazão máxima turbinada definida na outorga

Vazão defluente média mensal (m³/s)

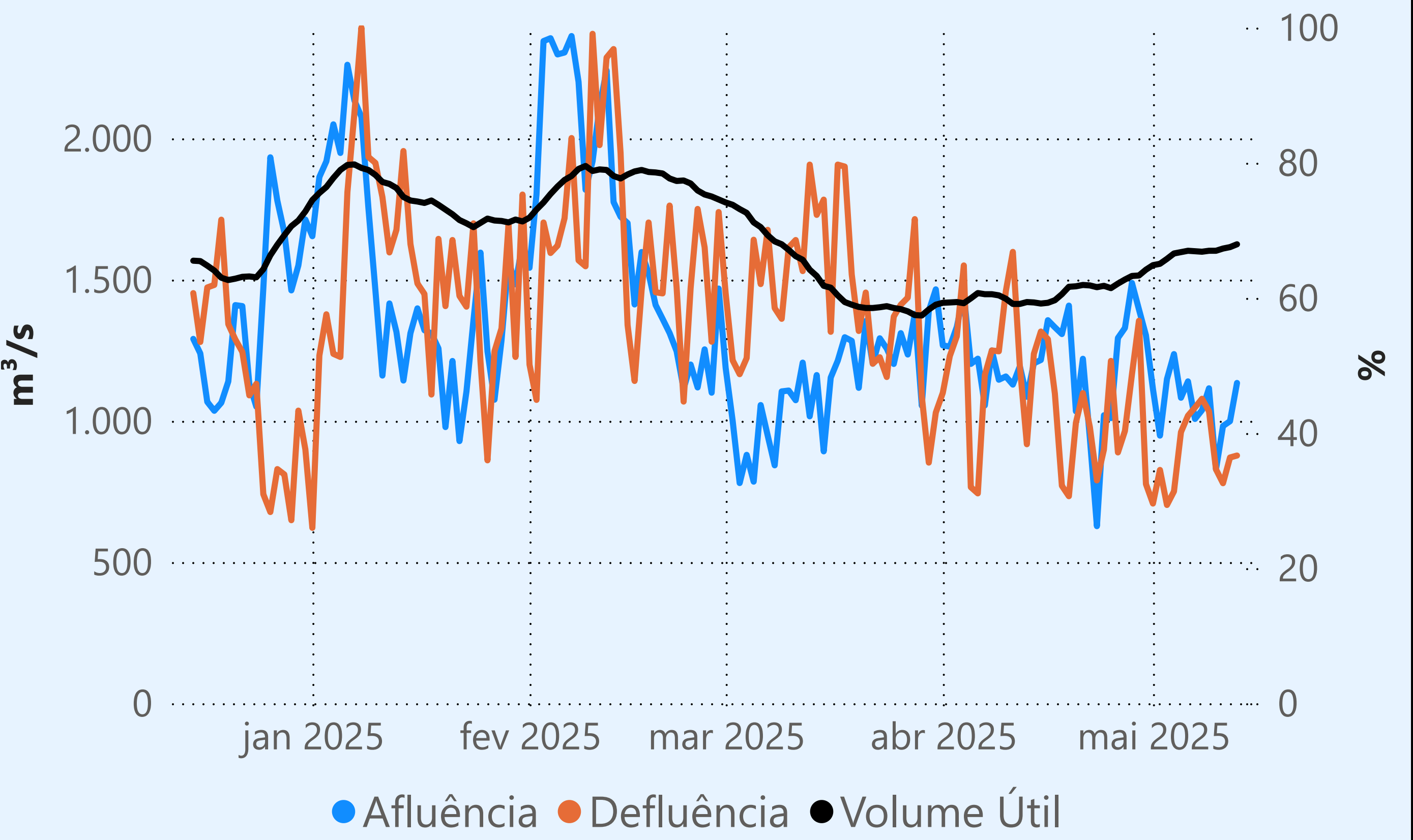
557
maio de 2025

Dia	Defluência	Dia	Defluência
1	331		
2	421		
3	512		
4	391		
5	469		
6	659		
7	685		
8	685		
9	730		
10	686		
11	562		
12	628		
13	482		

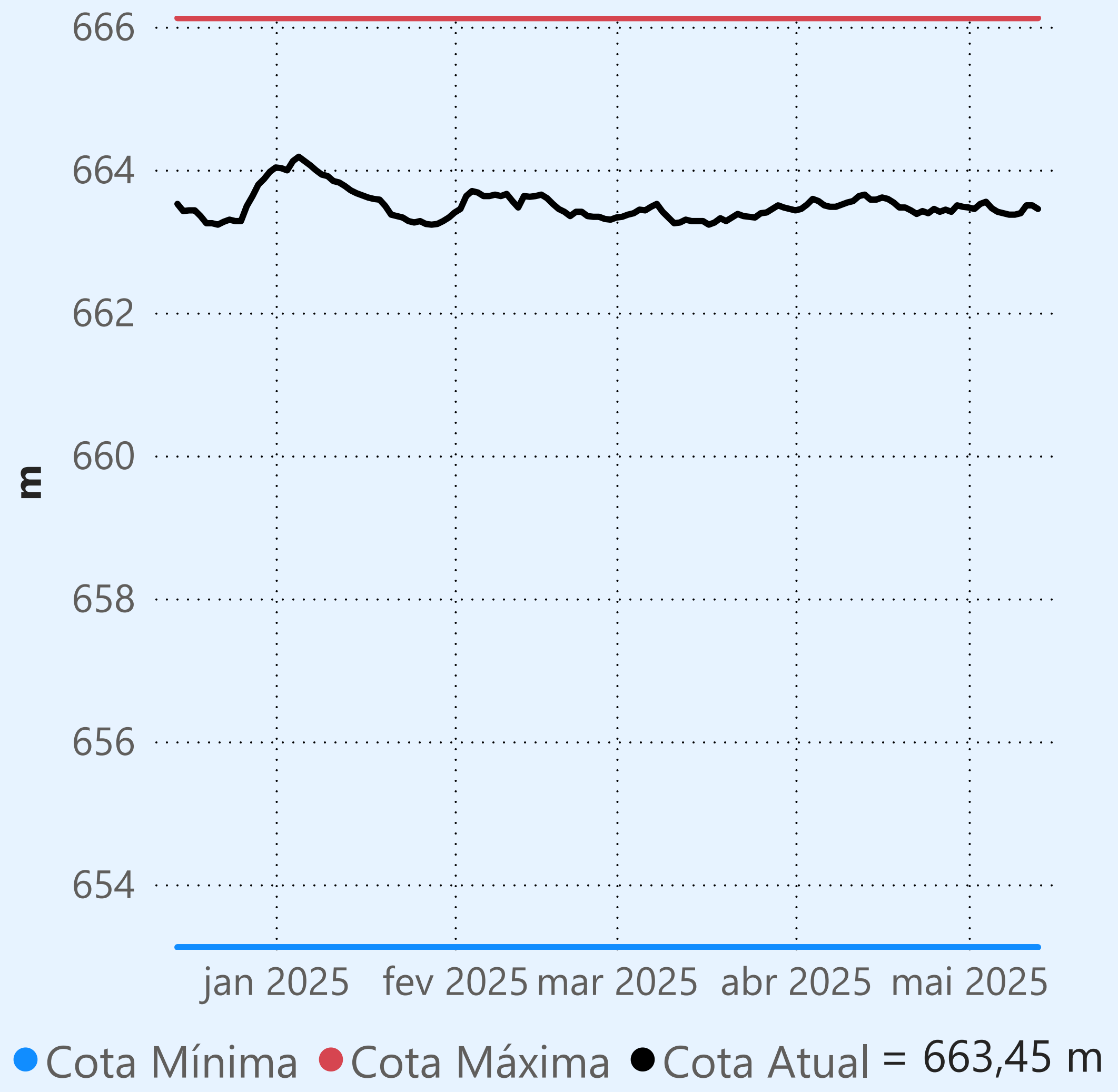
Camargos



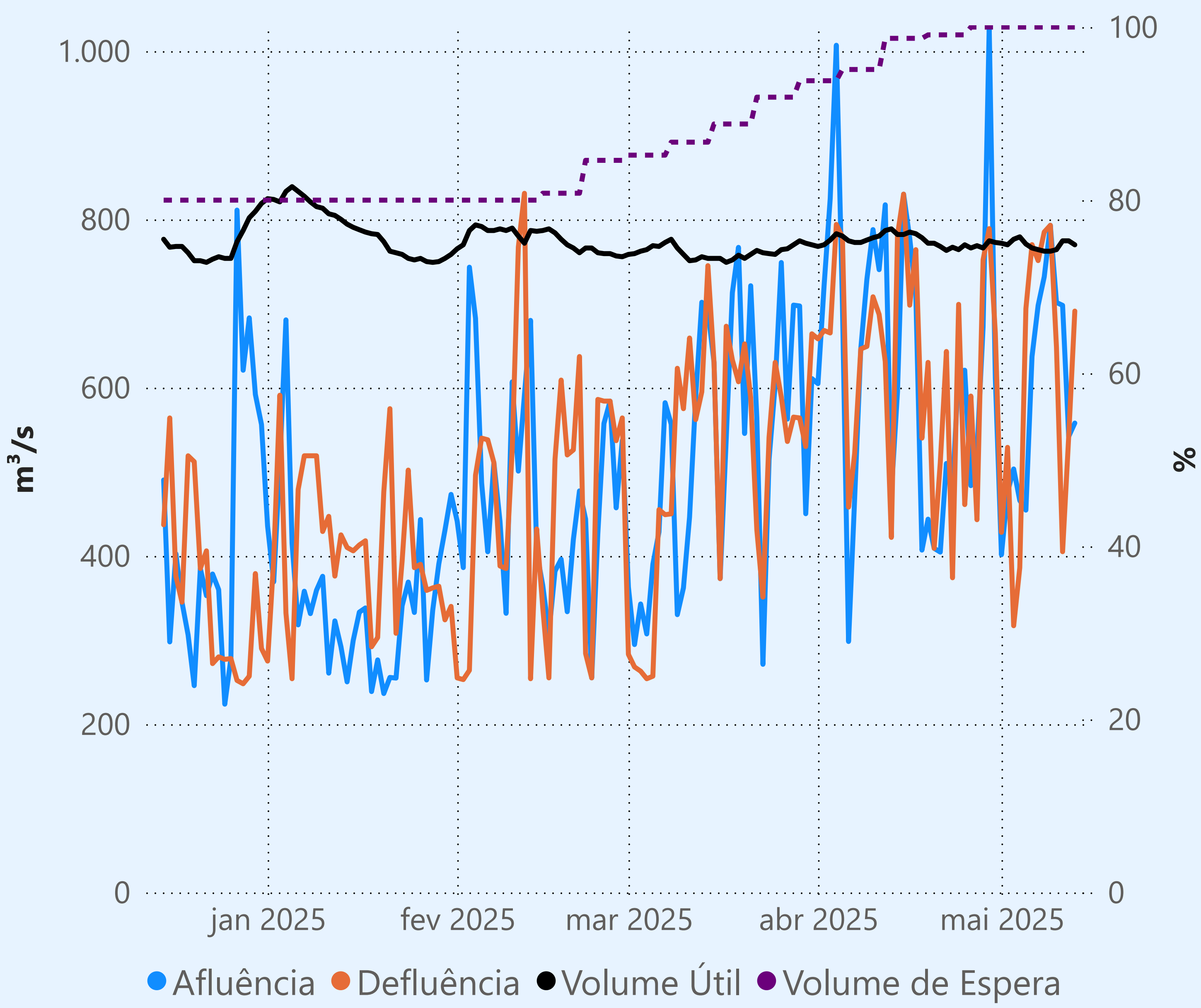
Maribondo



Marechal Mascarenhas de Moraes (Peixoto)



Faixa de Operação Normal



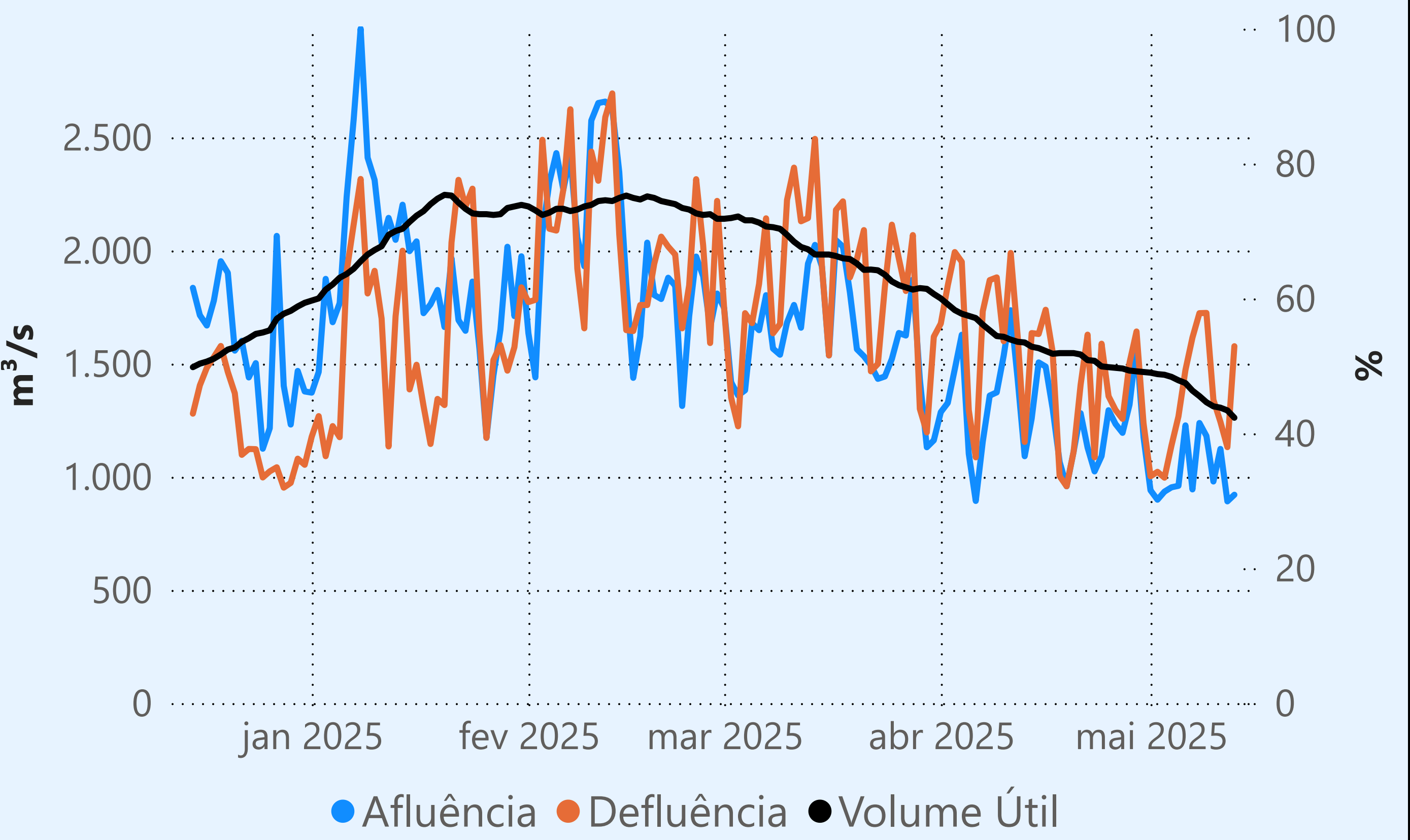
Sem restrição de vazão máxima defluente

Vazão defluente média mensal (m³/s)

595
maio de 2025

Dia	Defluência	Dia	Defluência
1	428		
2	529		
3	317		
4	386		
5	694		
6	770		
7	751		
8	785		
9	793		
10	648		
11	405		
12	542		
13	691		

Água Vermelha



Saiba mais sobre as condições de operação do Sistema Hídrico do Rio Paranaíba na [Resolução 194/2024](#)

Cachoeira Dourada

Data	Afluencia (m³/s)	Defluência (m³/s)
11/05	470	315
12/05	454	462
13/05	403	261

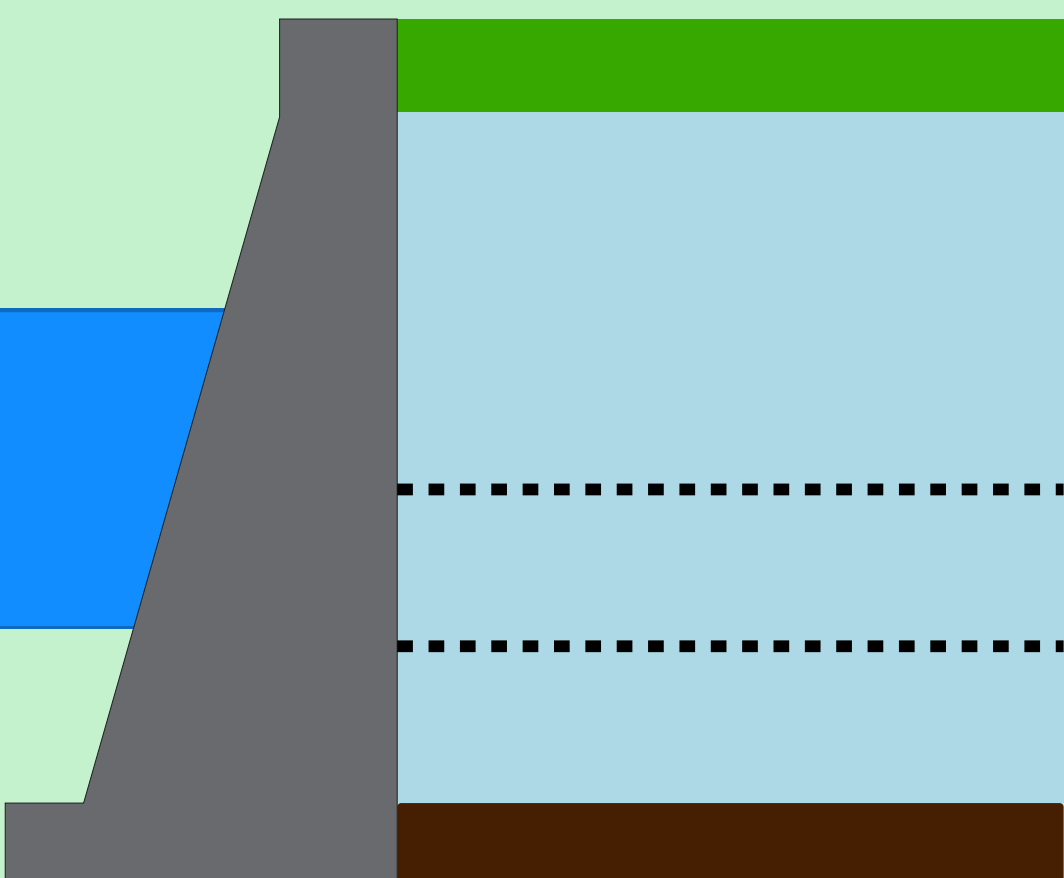
Rio Paranaíba

Faixa de Operação Normal

Vazão defluente máxima média diária igual à vazão máxima turbinada

Itumbiara

Data	Afluencia (m³/s)	Defluência (m³/s)	Volume Útil (%)	Cota (m)
11/05	593	429	87,83	517,97
12/05	675	511	87,95	517,99
13/05	636	384	88,12	518,02



Theodomiro Carneiro Santiago (Emborcação)

Data	Afluencia (m³/s)	Defluência (m³/s)	Volume Útil (%)	Cota (m)
11/05	320	128	58,56	647,34
12/05	250	212	58,58	647,35
13/05	249	172	58,63	647,37

Faixa de Operação Normal

Vazão defluente máxima média diária igual à vazão máxima turbinada

Data de Referência

13/05/2025

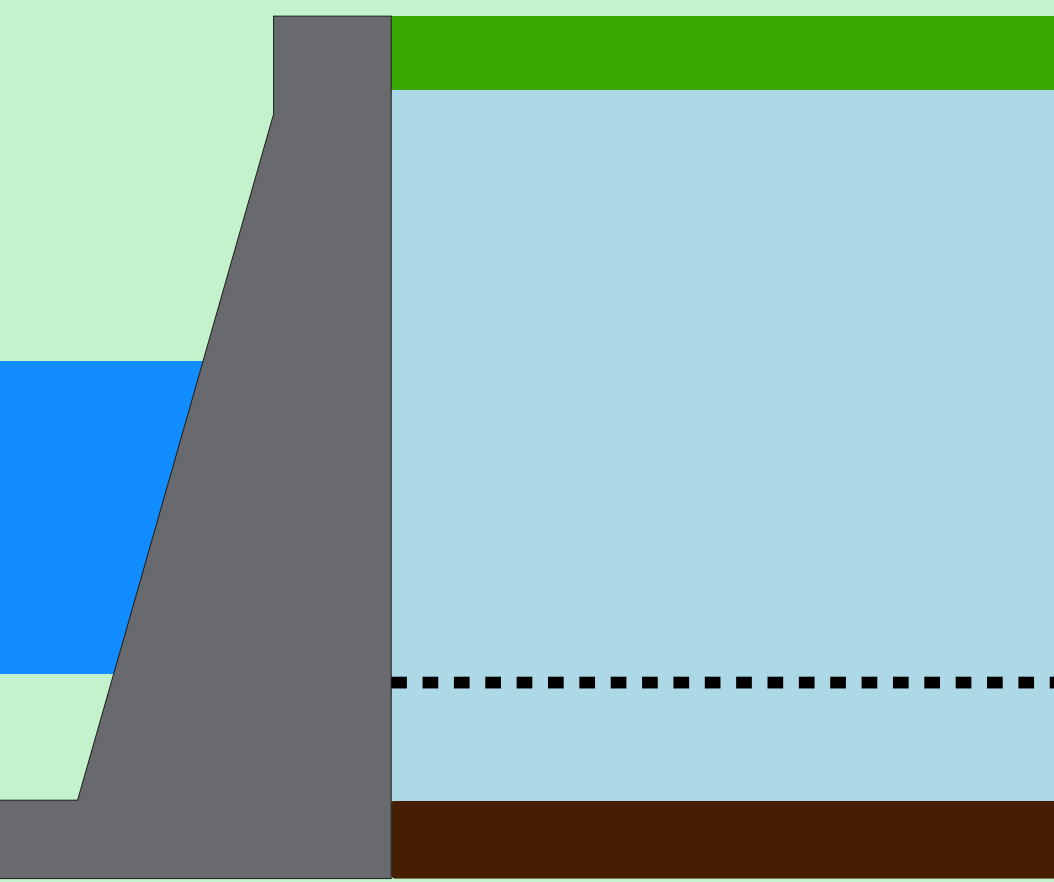
Período Seco

Rio Paranaíba

Rio Paraná

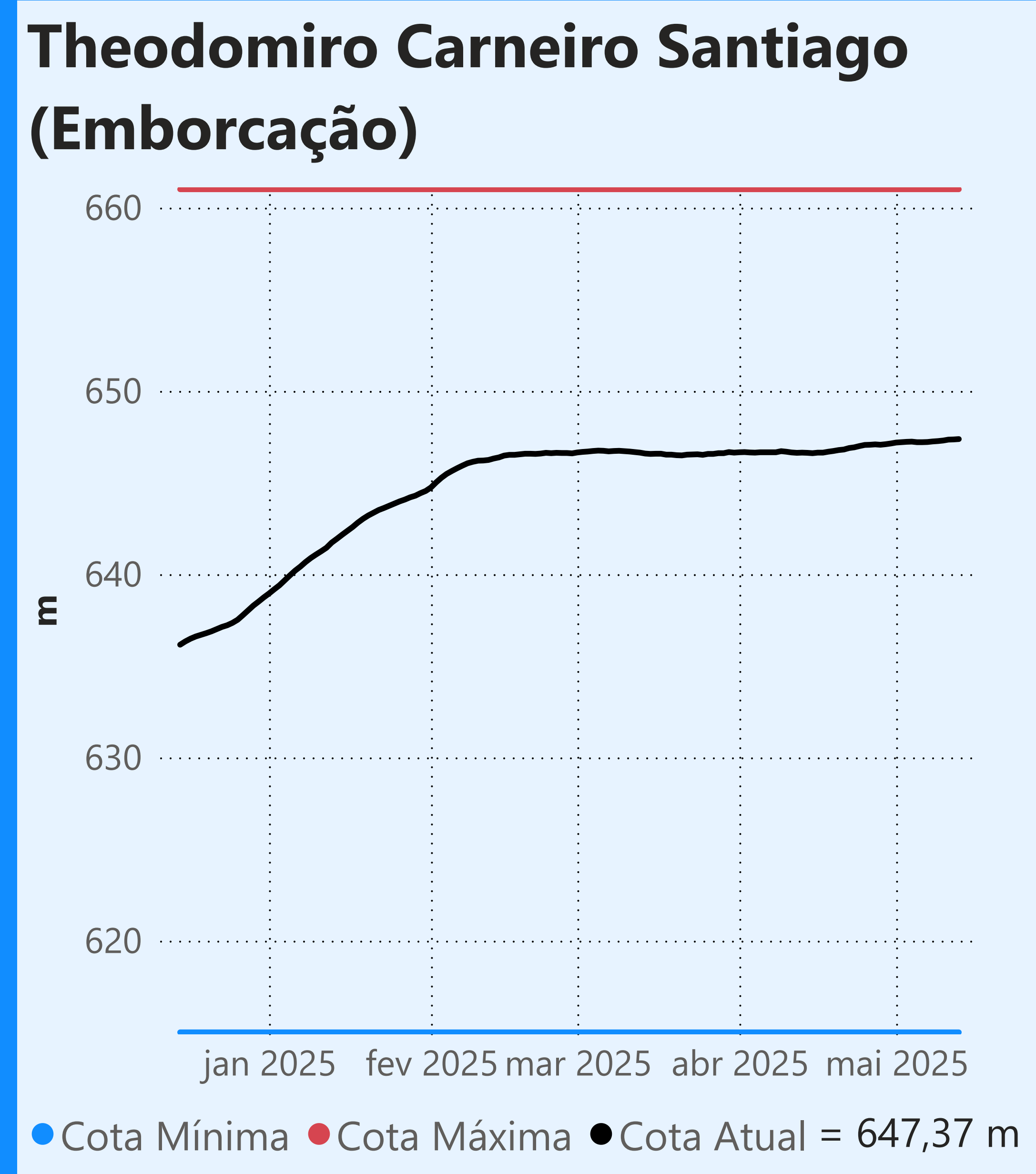
Rio Grande

Volume útil superior ou igual a 15%

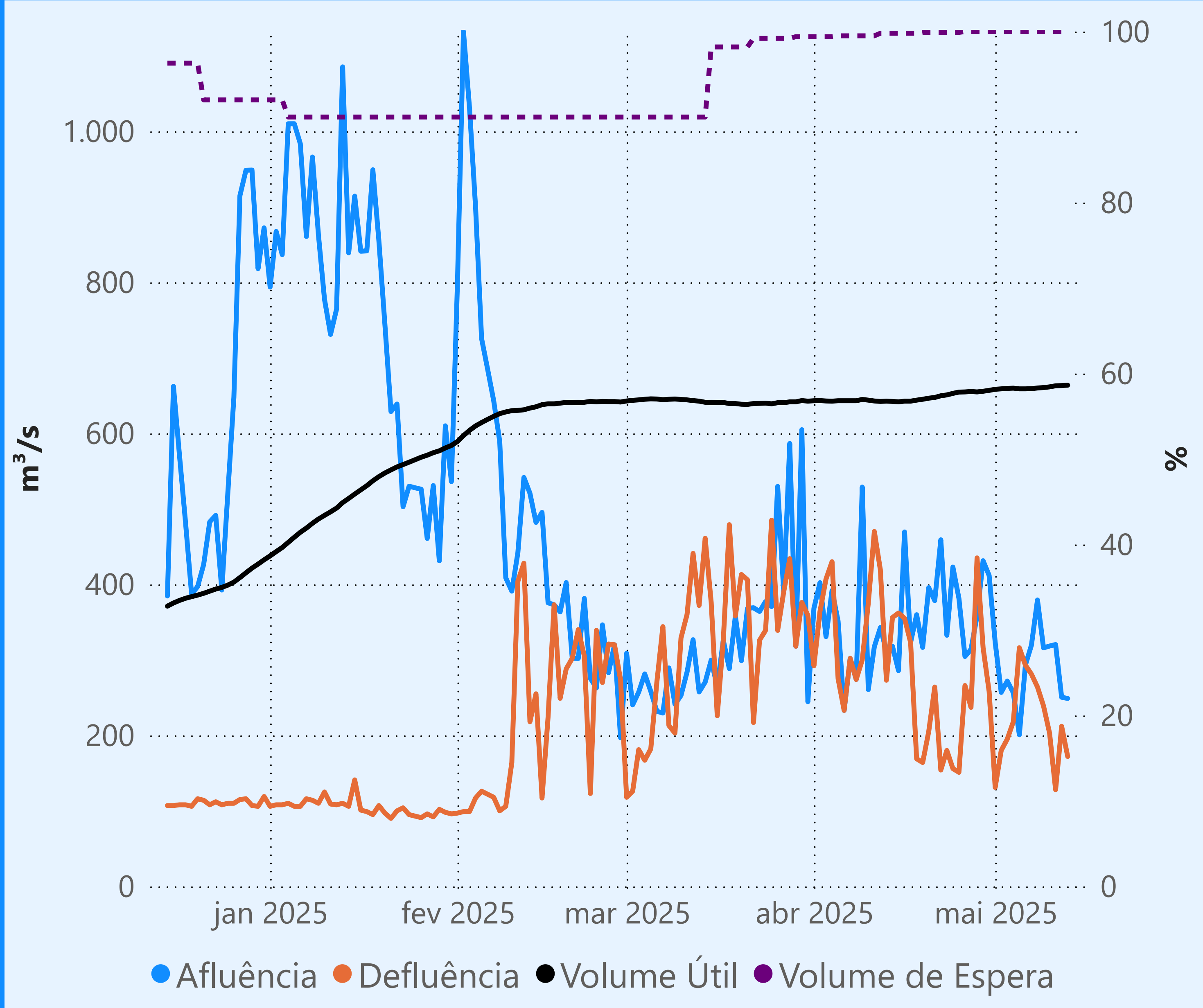


São Simão

Data	Afluencia (m³/s)	Defluência (m³/s)	Volume Útil (%)	Cota (m)
11/05	942	1.516	92,11	400,30
12/05	1.101	1.460	91,55	400,25
13/05	893	1.539	90,55	400,16



Faixa de Operação Normal

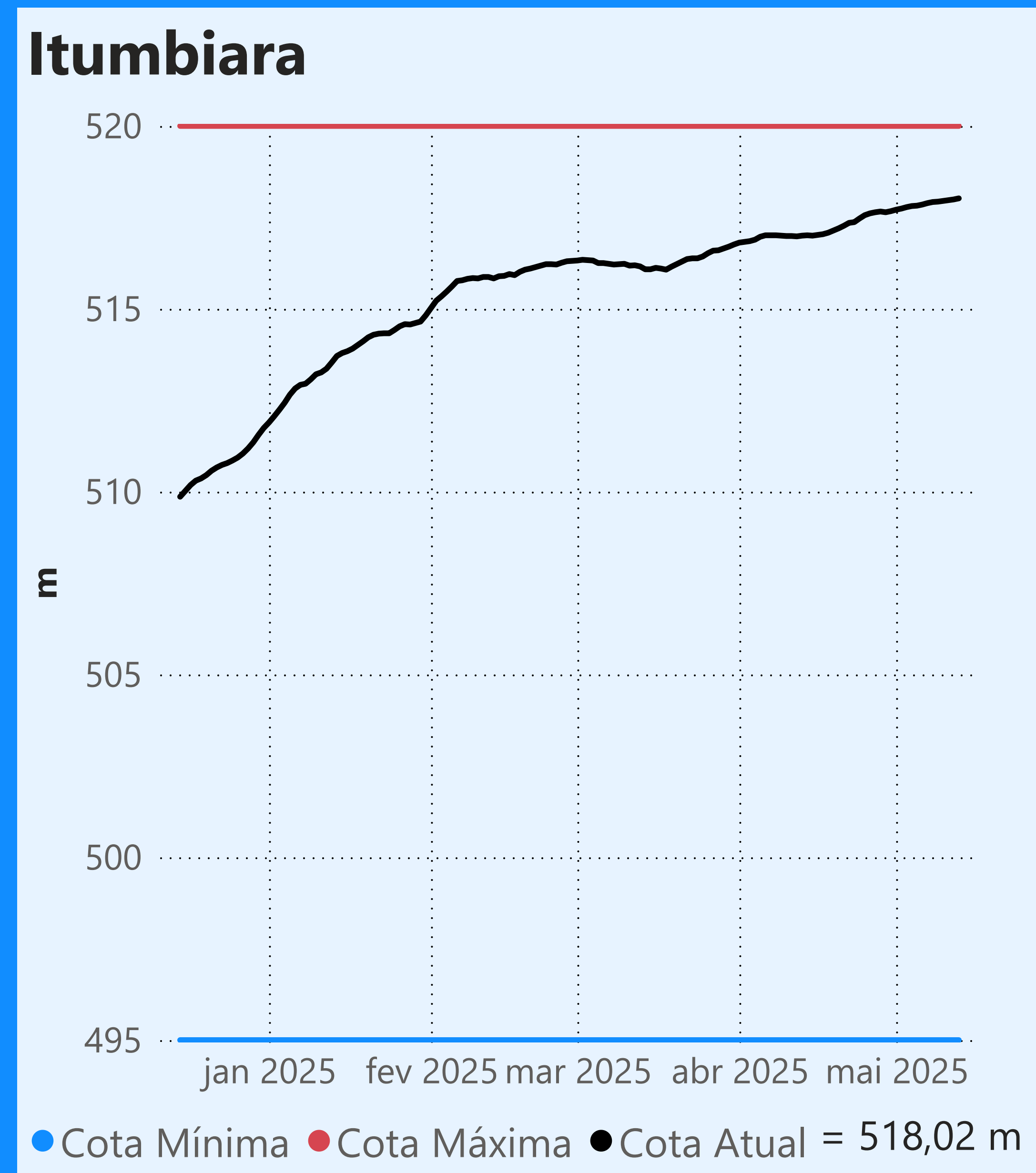
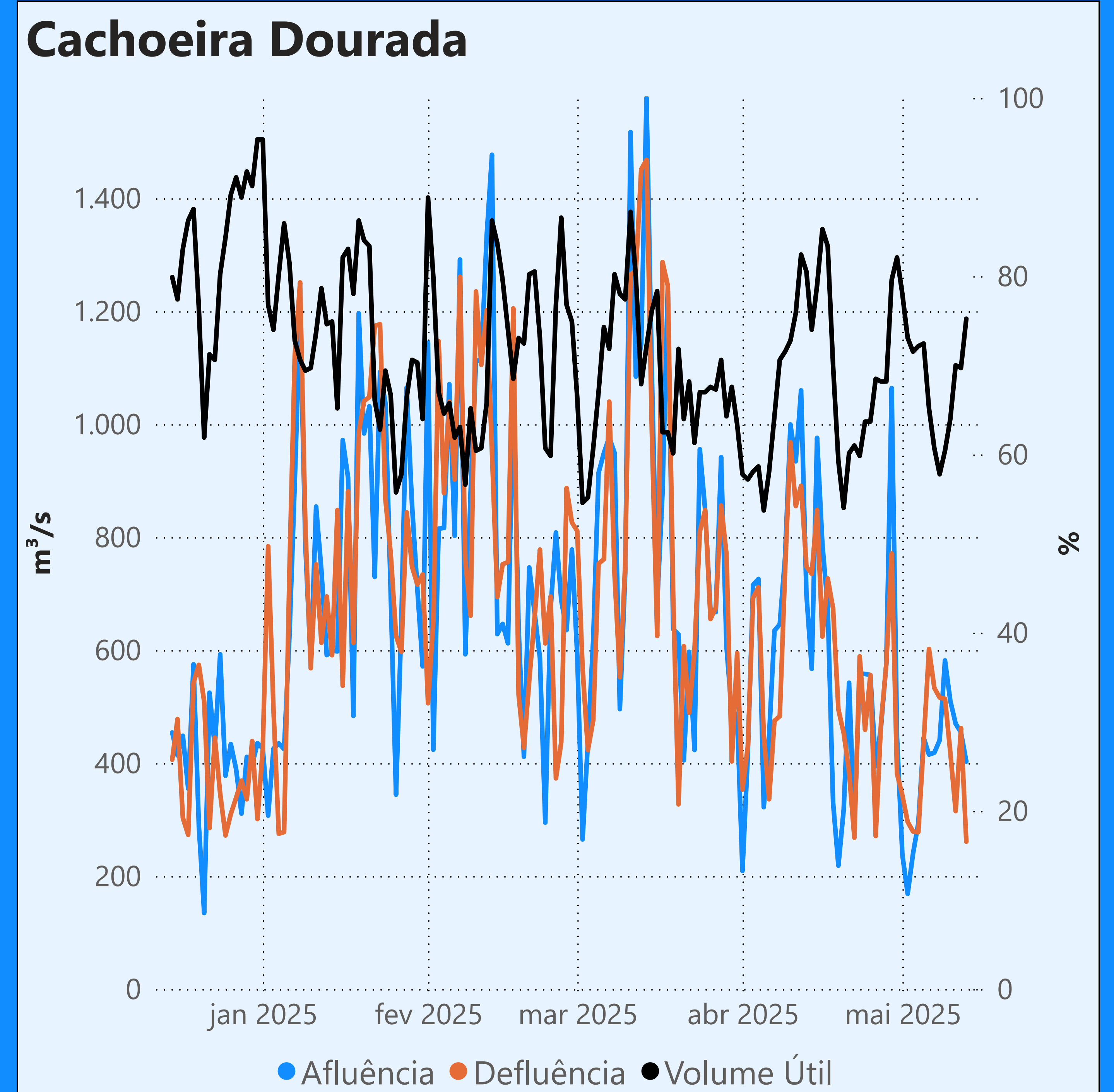


Vazão defluente máxima média diária igual à vazão máxima turbinada

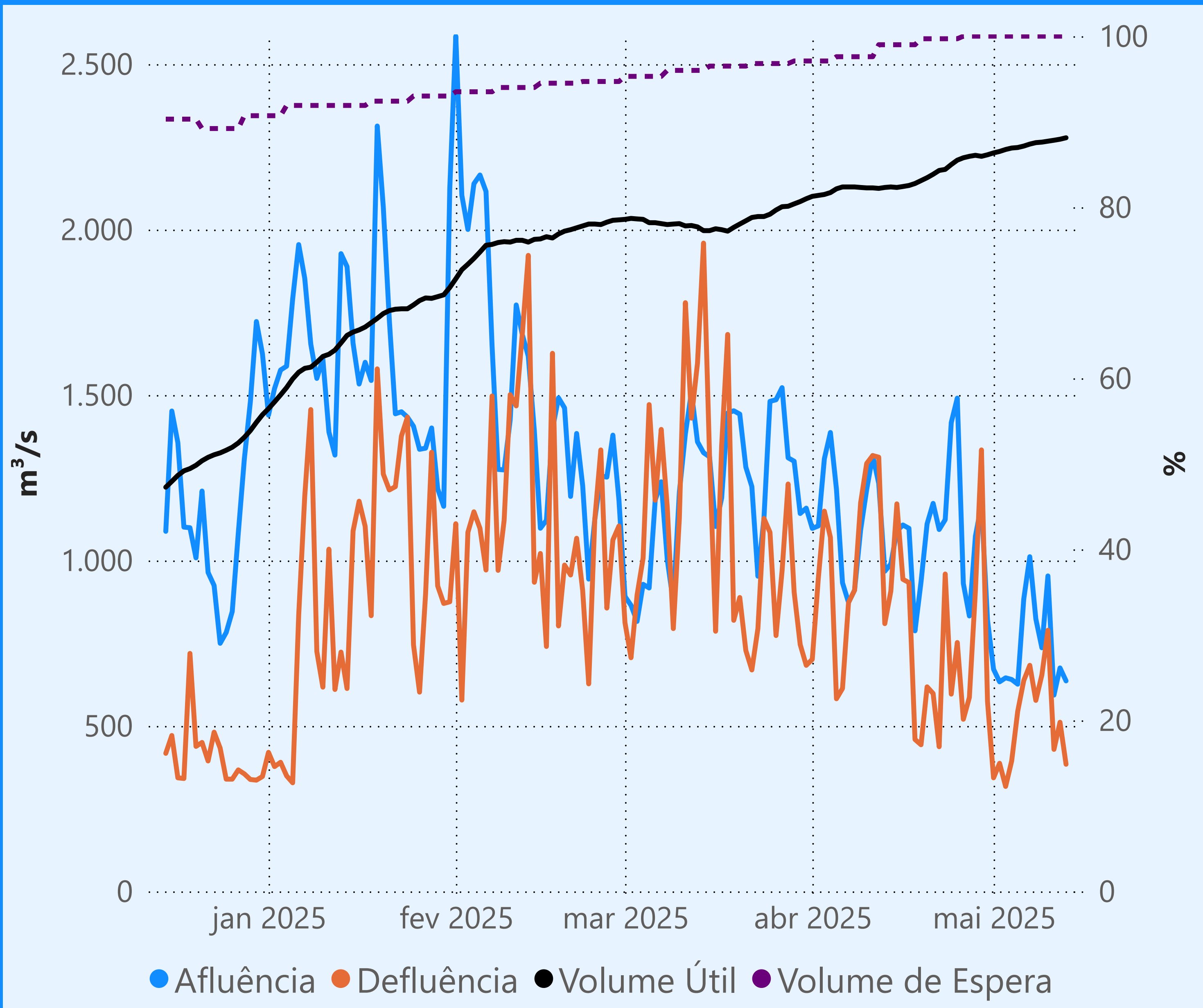
Vazão defluente média mensal (m³/s)

218
maio de 2025

Dia	Defluência	Dia	Defluência
1	131		
2	180		
3	195		
4	218		
5	316		
6	293		
7	281		
8	264		
9	239		
10	203		
11	128		
12	212		
13	172		



Faixa de Operação Normal



Vazão defluente máxima média diária igual à vazão máxima turbinada

Vazão defluente média mensal (m³/s)

511
maio de 2025

Dia	Defluência	Dia	Defluência
1	343		
2	387		
3	317		
4	394		
5	544		
6	637		
7	683		
8	577		
9	654		
10	789		
11	429		
12	511		
13	384		

