

Saiba mais sobre as condições de operação do Sistema Hídrico do Rio Grande na [Resolução 193/2024](#)

### Faixa de Operação Normal

Sem restrição de vazão máxima defluente

#### Marechal Mascarenhas de Moraes (Peixoto)

Data	Afluência (m³/s)	Defluência (m³/s)	Volume Útil (%)	Cota (m)
17/12	403	376	74,65	663,43
18/12	345	345	74,65	663,43
19/12	306	519	73,92	663,35

#### Luiz Carlos Barreto de Carvalho

Data	Afluência (m³/s)	Defluência (m³/s)
17/12	378	347
18/12	347	342
19/12	529	565

#### Jaguara

Data	Afluência (m³/s)	Defluência (m³/s)
17/12	366	390
18/12	359	387
19/12	580	500

#### Igarapava

Data	Afluência (m³/s)	Defluência (m³/s)
17/12	651	634
18/12	454	480
19/12	581	602

#### Volta Grande

Data	Afluência (m³/s)	Defluência (m³/s)
17/12	532	374
18/12	526	413
19/12	652	742

#### Maribondo

Data	Afluência (m³/s)	Defluência (m³/s)	Volume Útil (%)	Cota (m)
17/12	1.067	1.472	64,77	441,62
18/12	1.035	1.481	64,04	441,51
19/12	1.064	1.712	62,98	441,35

Volume útil superior ou igual a 15%

#### Funil Grande

Data	Afluência (m³/s)	Defluência (m³/s)
17/12	213	185
18/12	218	202
19/12	204	212

#### Itutinga

Data	Afluência (m³/s)	Defluência (m³/s)
17/12	97	97
18/12	97	98
19/12	98	98

Rio Grande

#### Furnas

Data	Afluência (m³/s)	Defluência (m³/s)	Volume Útil (%)	Cota (m)
17/12	752	249	31,54	757,77
18/12	723	220	31,79	757,82
19/12	685	182	32,04	757,87

#### Camargos

Data	Afluência (m³/s)	Defluência (m³/s)	Volume Útil (%)
17/12	126	95	52,21
18/12	119	94	52,53
19/12	108	95	52,70

Faixa de Operação de Atenção  
Vazão defluente máxima média mensal de 500 m³/s

Volume útil superior ou igual a 15%

#### Água Vermelha

Data	Afluência (m³/s)	Defluência (m³/s)	Volume Útil (%)	Cota (m)
17/12	1.668	1.482	50,64	379,00
18/12	1.778	1.529	51,06	379,04
19/12	1.952	1.578	51,69	379,10

Data de Referência

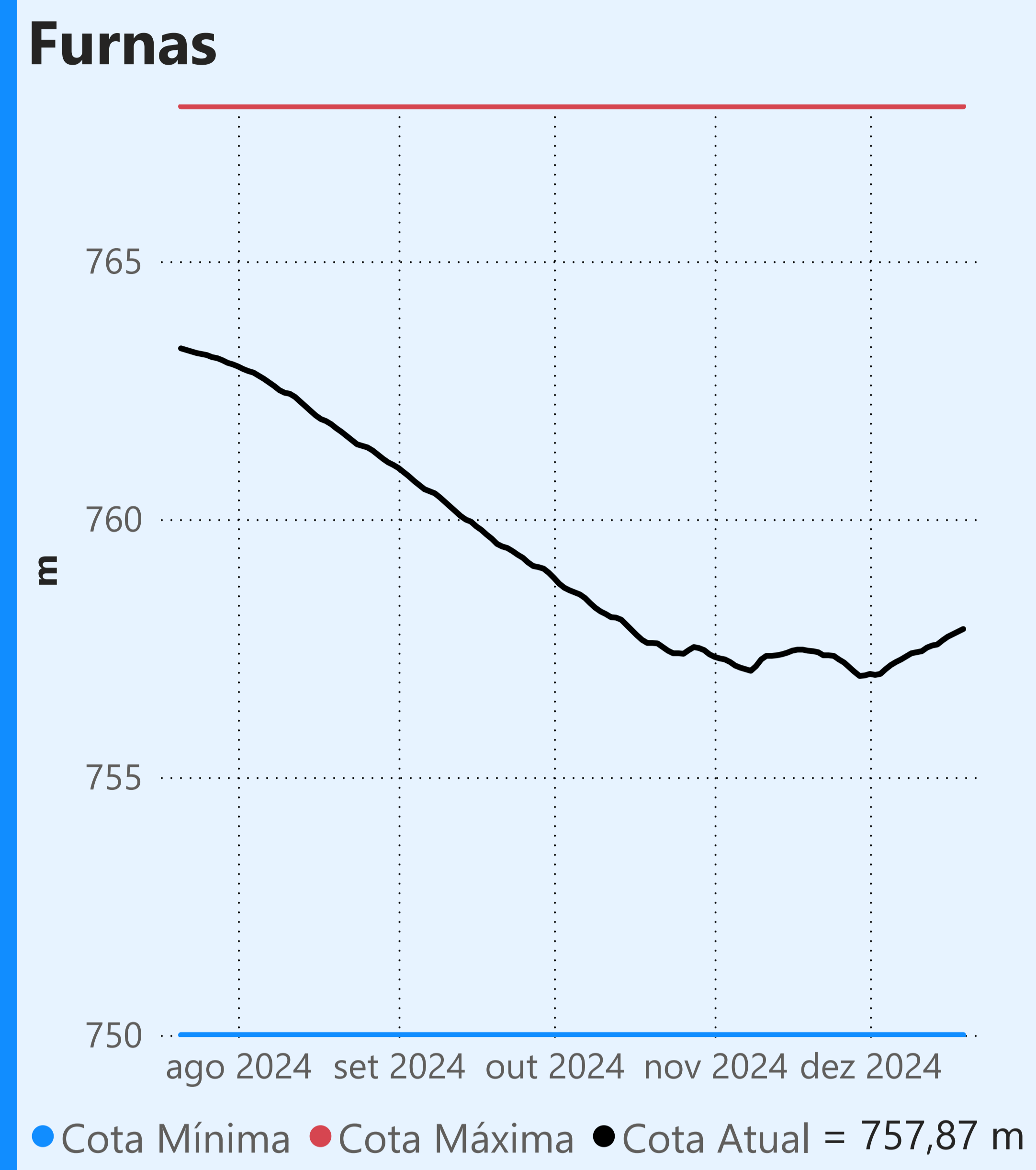
**19/12/2024**

**Período Úmido**

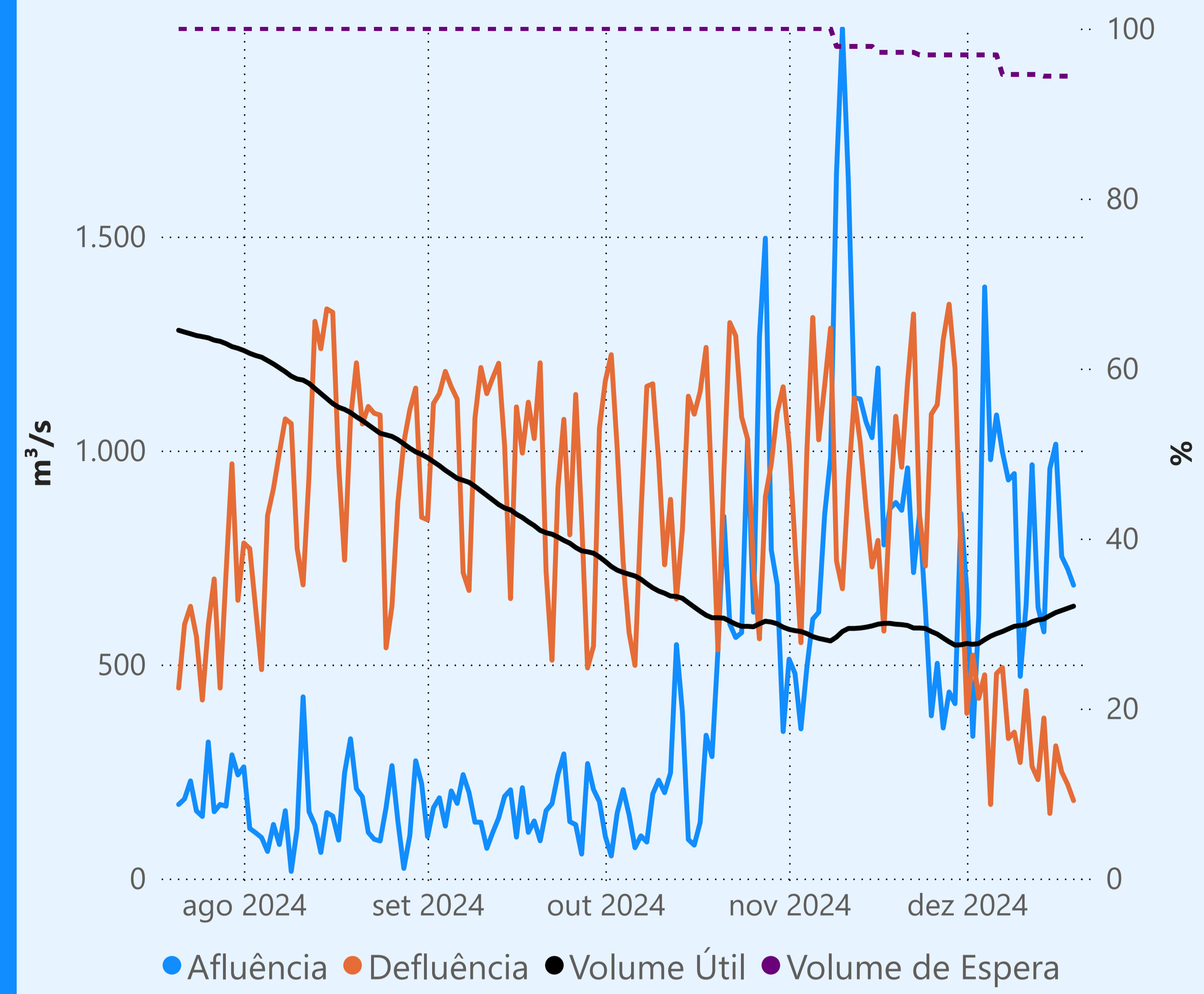
Rio Paranaíba

Rio Paraná

Rio Grande



Faixa de Operação de Atenção

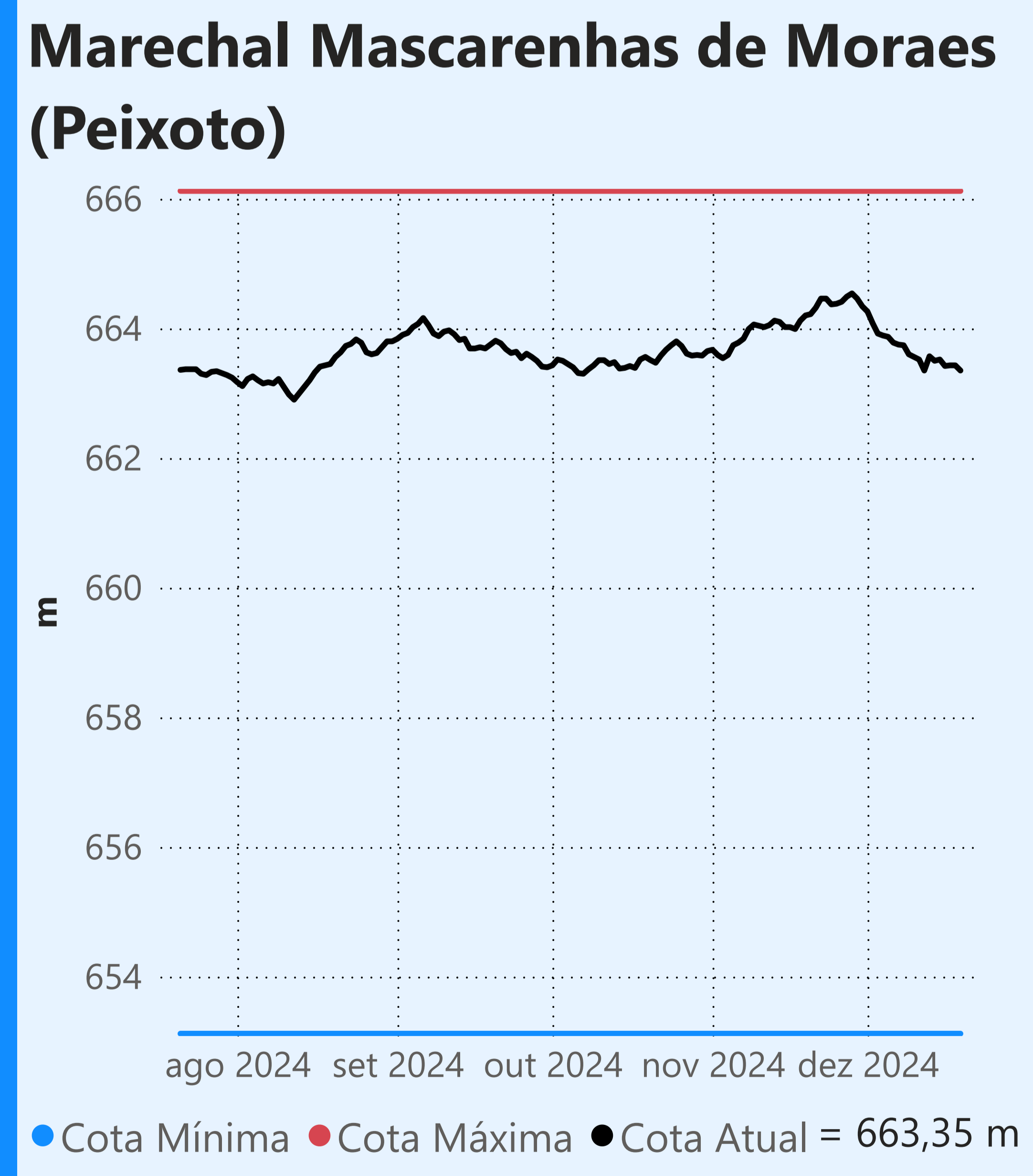
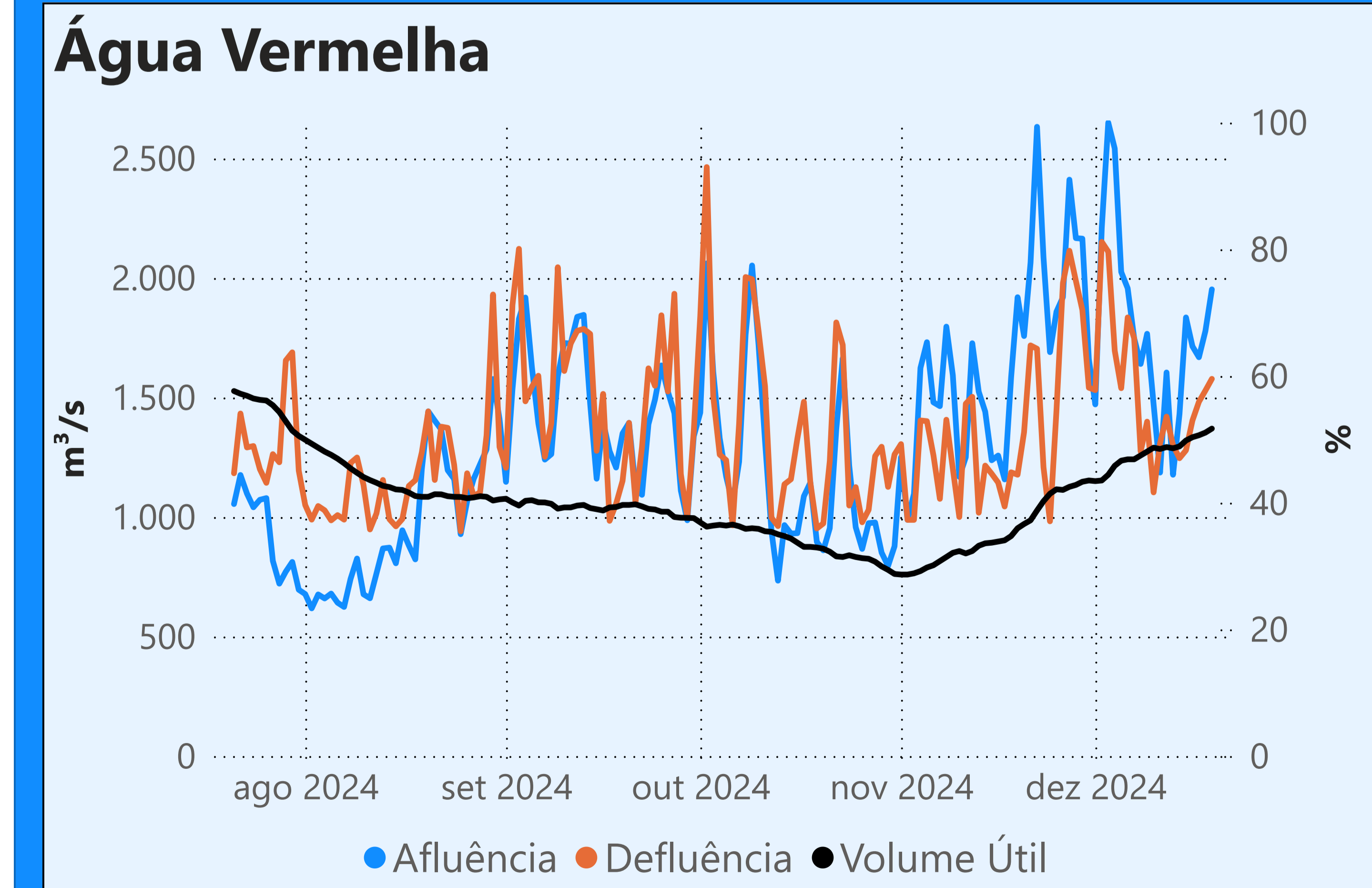
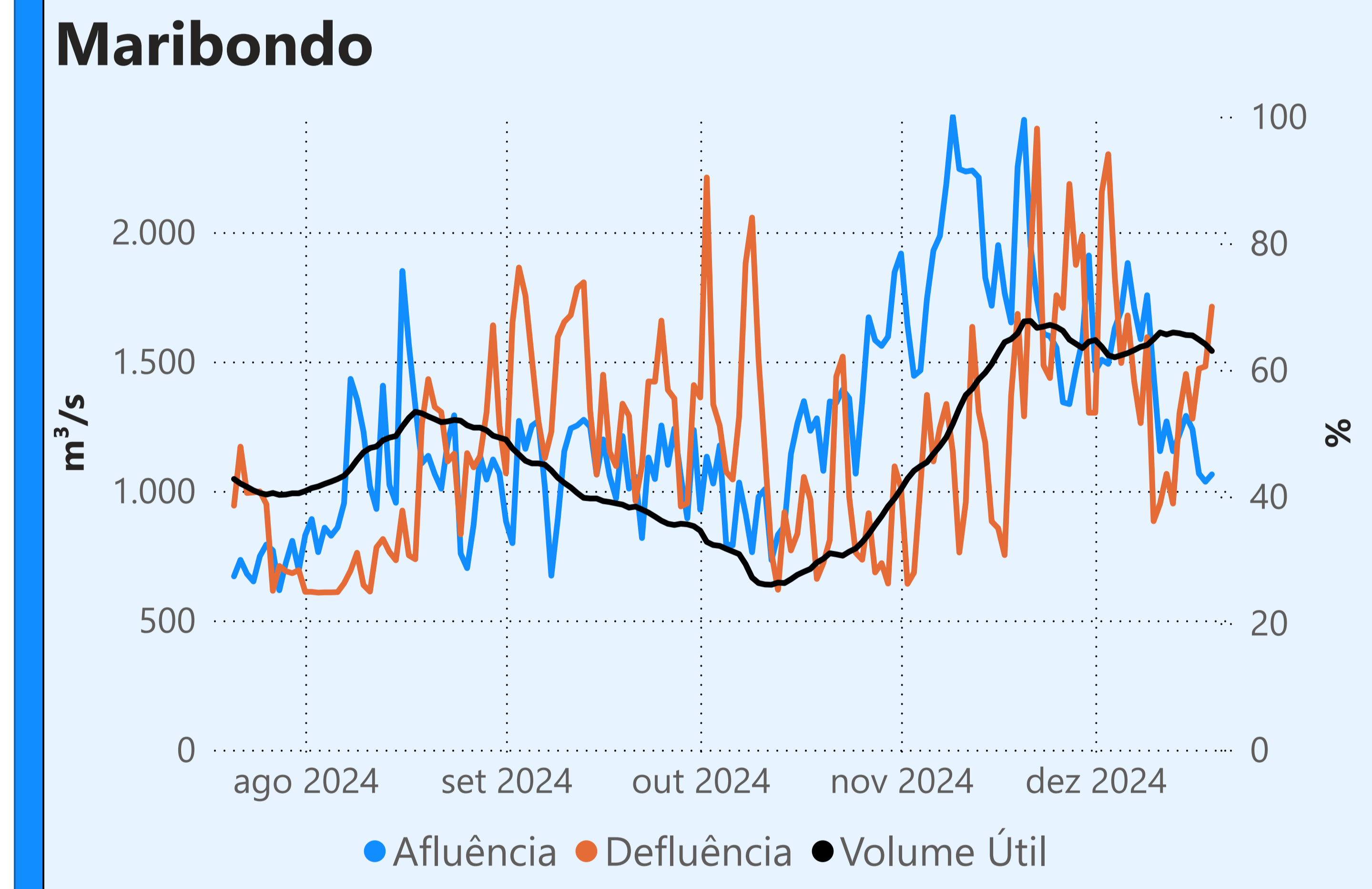
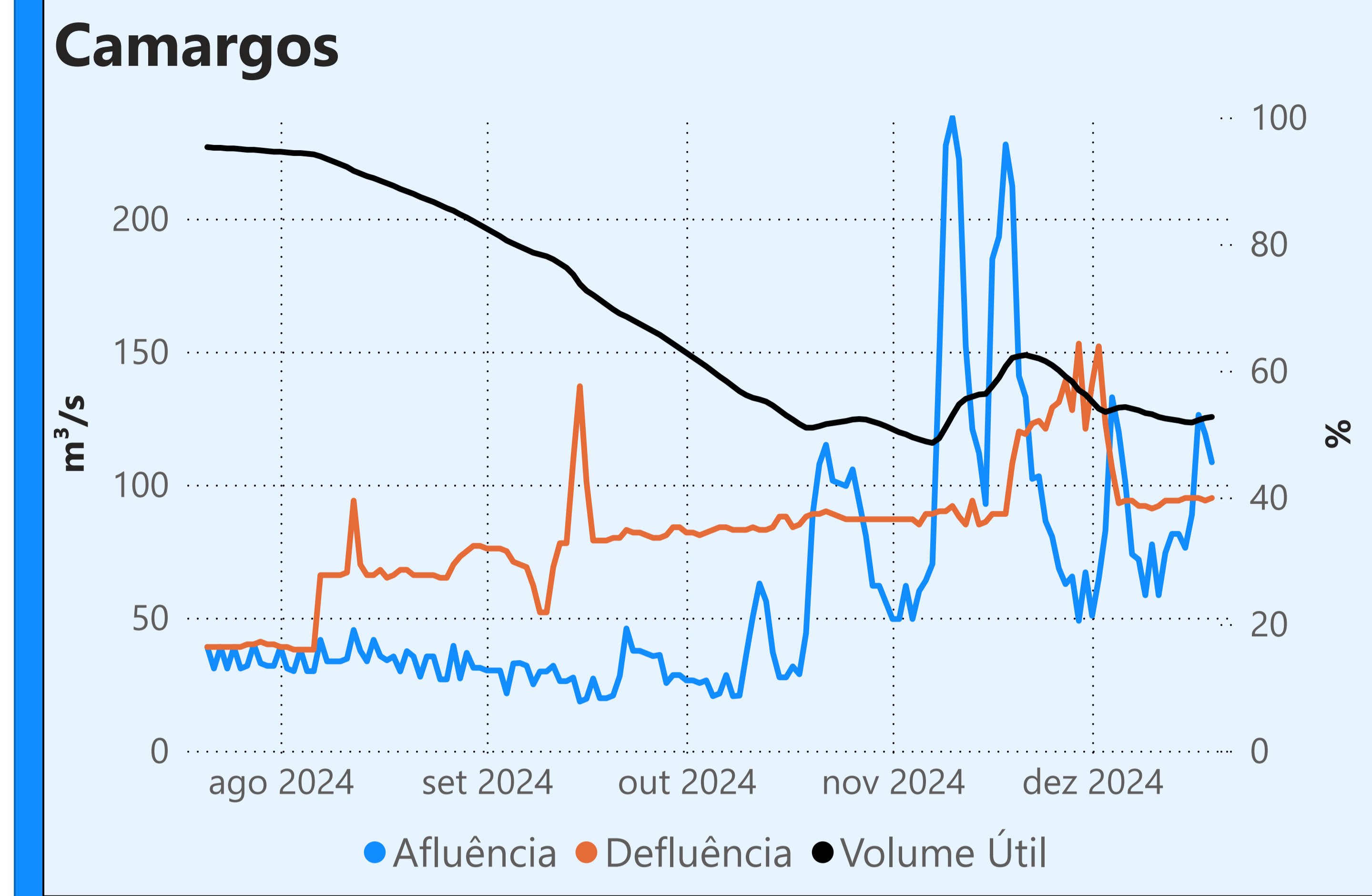


Vazão defluente máxima média mensal de 500 m³/s

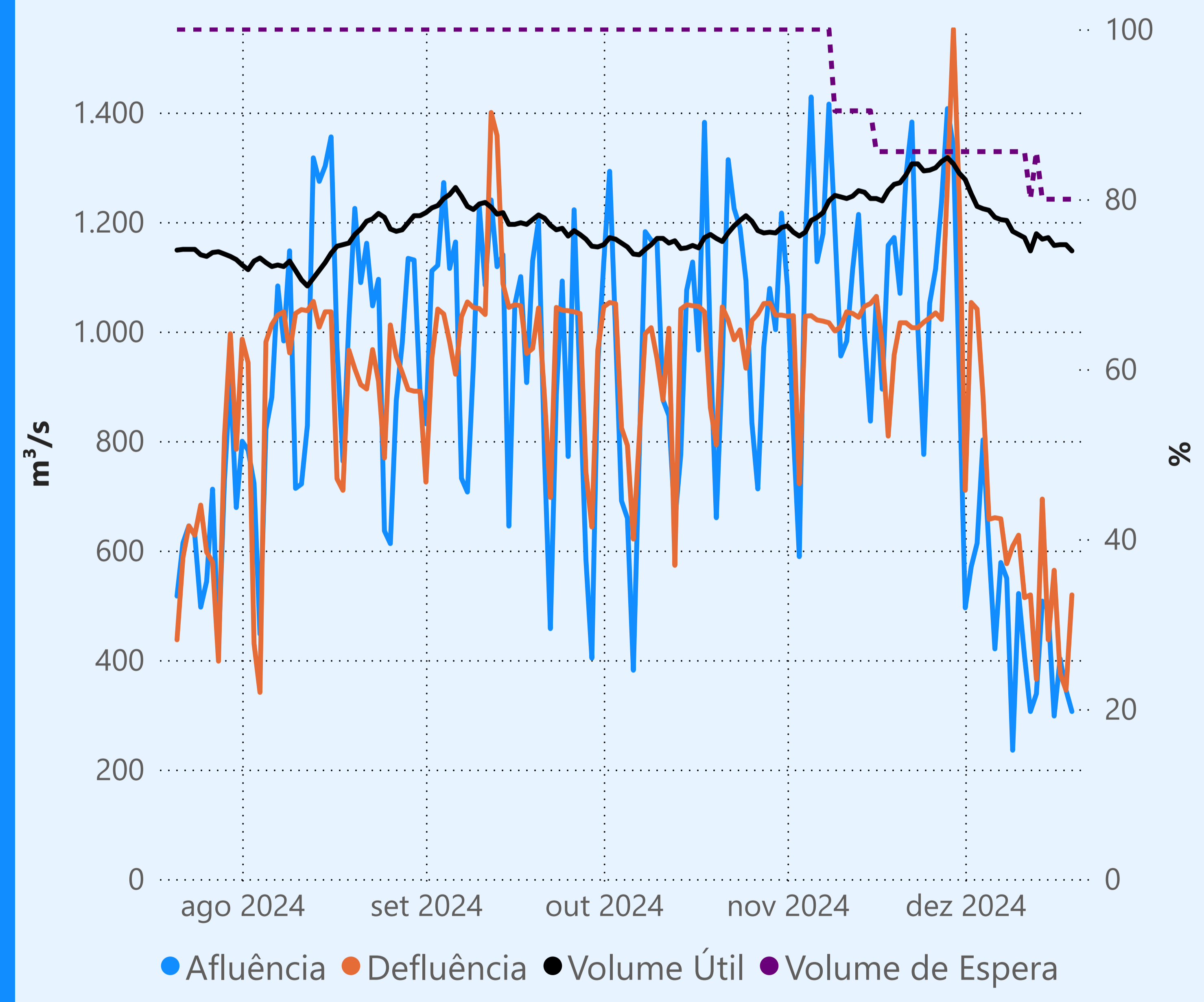
### Vazão defluente média mensal (m³/s)

332  
dezembro de 2024

Dia	Defluência	Dia	Defluência
1	386	16	310
2	522	17	249
3	421	18	220
4	476	19	182
5	173		
6	479		
7	493		
8	327		
9	342		
10	271		
11	439		
12	262		
13	231		
14	375		
15	152		



Faixa de Operação Normal



Sem restrição de vazão máxima defluente

### Vazão defluente média mensal (m³/s)

621  
dezembro de 2024

Dia	Defluência	Dia	Defluência
1	710	16	564
2	1.053	17	376
3	1.041	18	345
4	882	19	519
5	657		
6	660		
7	658		
8	576		
9	608		
10	628		
11	514		
12	519		
13	365		
14	694		
15	437		

Saiba mais sobre as condições de operação do Sistema Hídrico do Rio Paranaíba na [Resolução 194/2024](#)

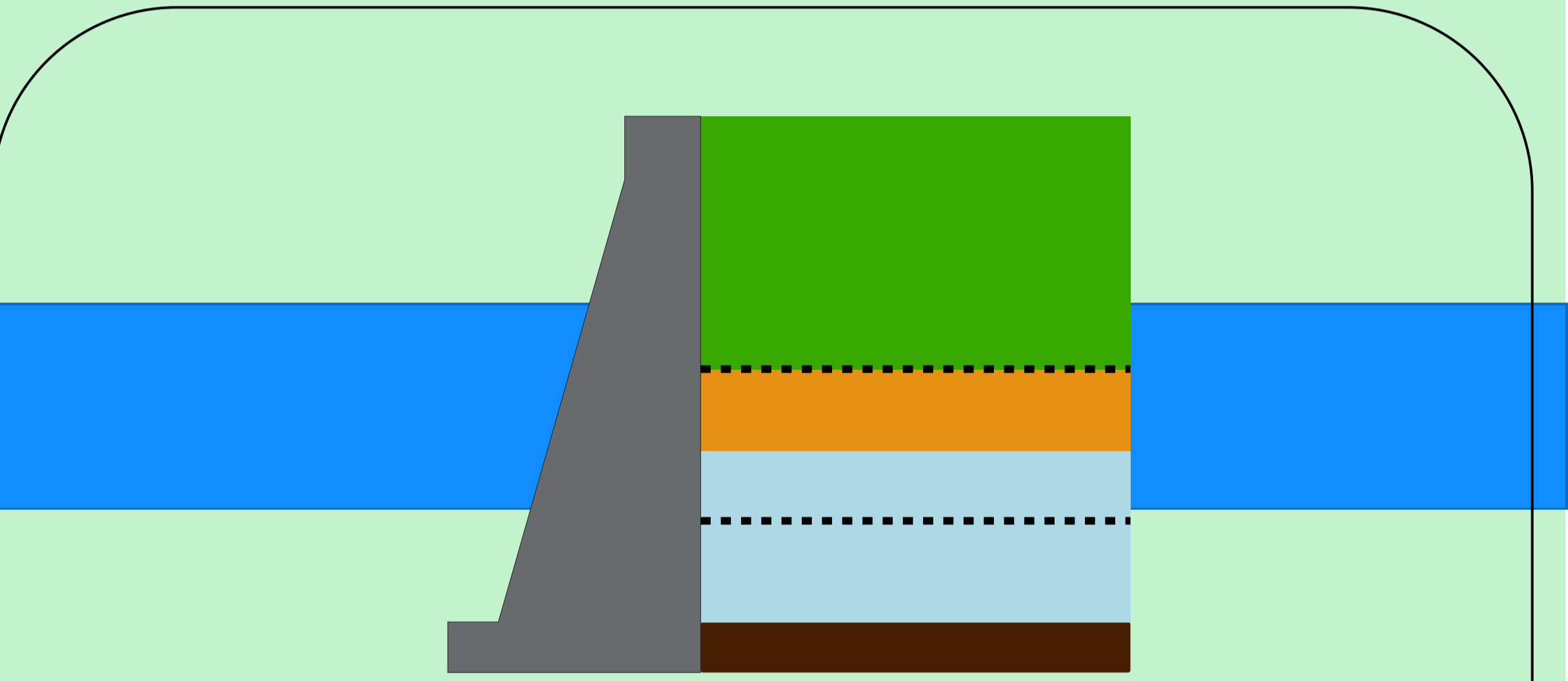
**Cachoeira Dourada**

Data	Afluência (m³/s)	Defluência (m³/s)
17/12	448	303
18/12	355	273
19/12	575	542

Faixa de Operação Normal  
Sem restrição de vazão máxima defluente

**Itumbiara**

Data	Afluência (m³/s)	Defluência (m³/s)	Volume Útil (%)	Cota (m)
17/12	1.355	342	48,64	510,18
18/12	1.101	341	49,17	510,30
19/12	909	719	49,30	510,33

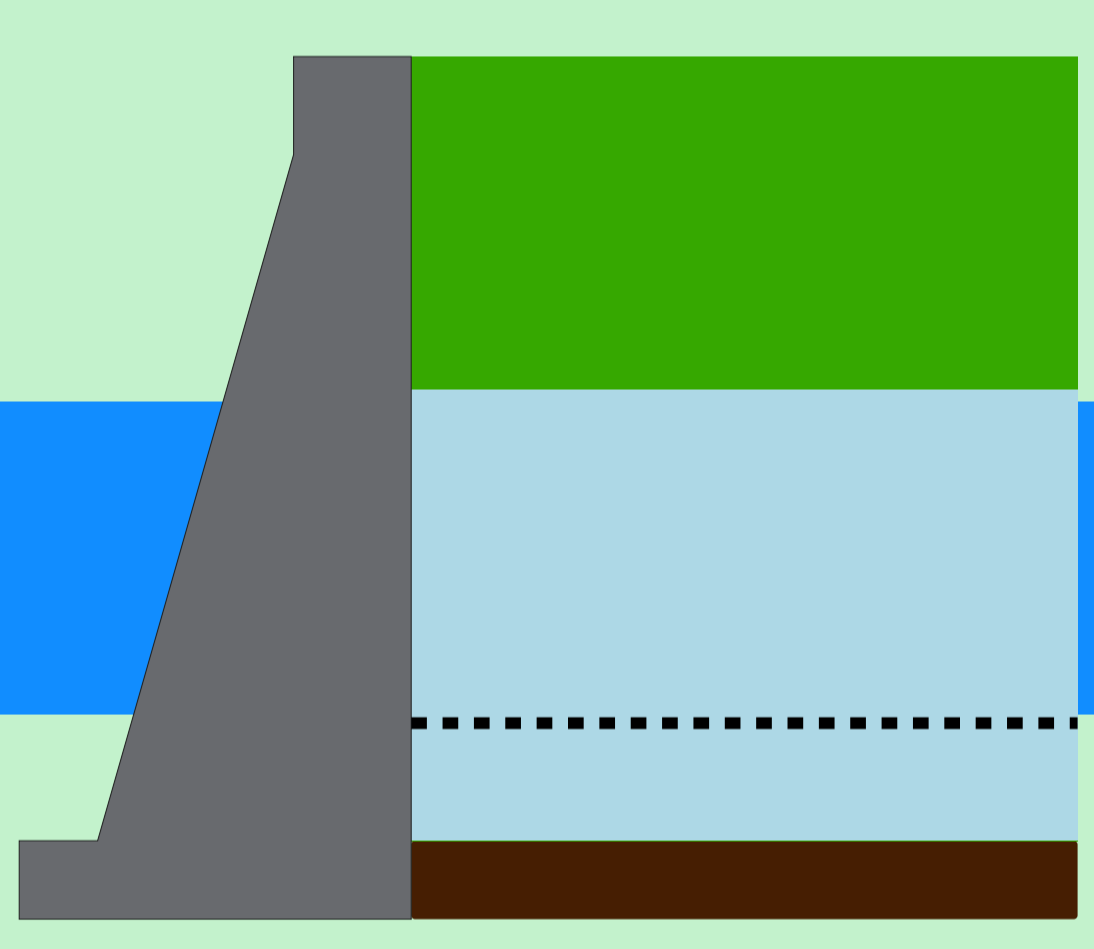


**Theodomiro Carneiro Santiago (Emborcação)**

Data	Afluência (m³/s)	Defluência (m³/s)	Volume Útil (%)	Cota (m)
17/12	571	108	33,45	636,48
18/12	482	108	33,70	636,60
19/12	293	106	33,83	636,66

Faixa de Operação de Atenção  
Vazão defluente máxima média mensal de 140 m³/s

Volume útil superior ou igual a 15%



**São Simão**

Data	Afluência (m³/s)	Defluência (m³/s)	Volume Útil (%)	Cota (m)
17/12	1.859	1.405	58,13	396,97
18/12	1.093	1.482	57,52	396,91
19/12	1.553	1.553	57,52	396,91

Rio Grande

Data de Referência  
**19/12/2024**  
Período Úmido

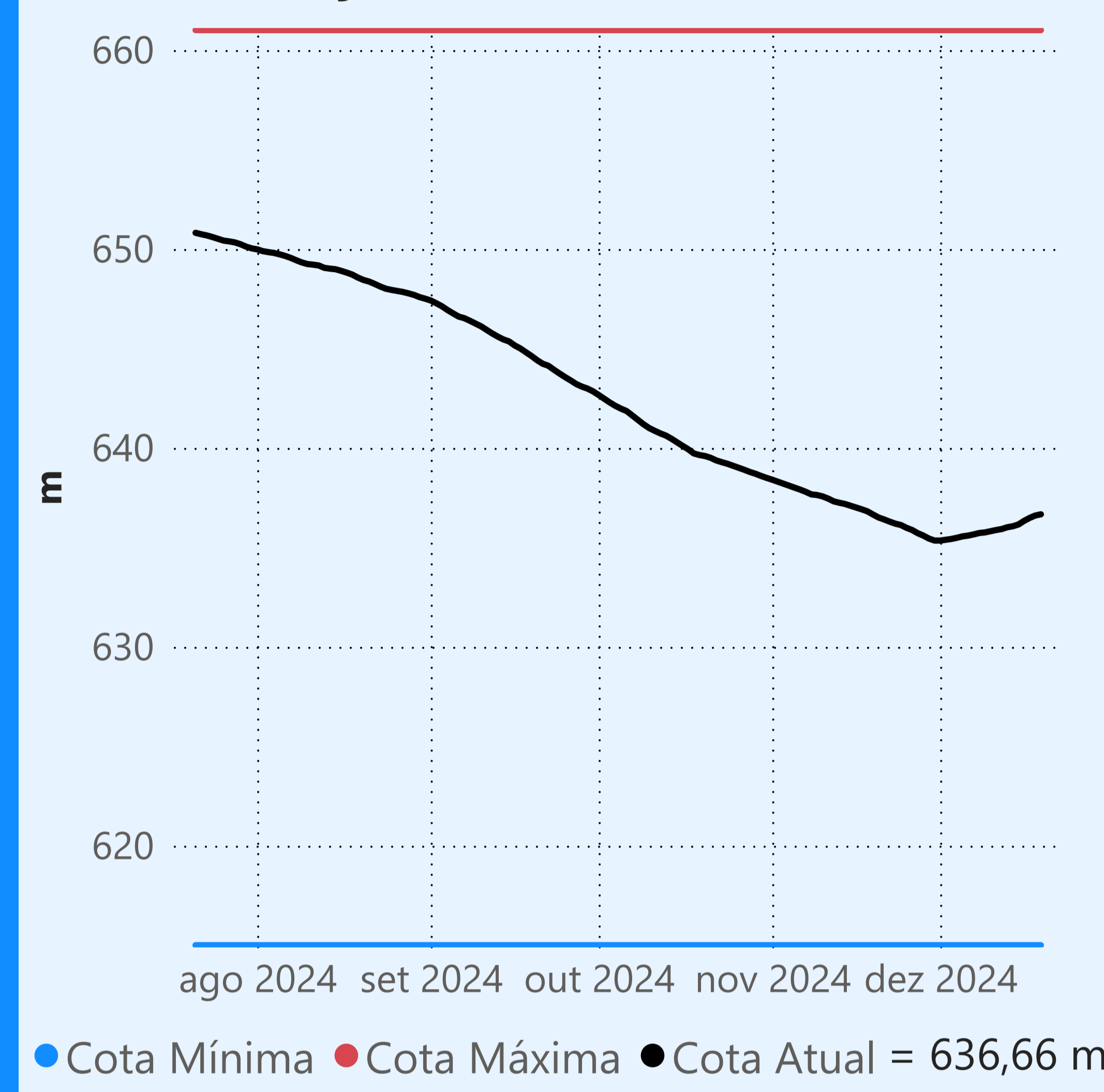
Rio Paranaíba  
Rio Paraná

Saiba mais sobre os termos técnicos da operação dos reservatórios no [Glossário do Sistema de Acompanhamento de Reservatórios - SAR da ANA](#)

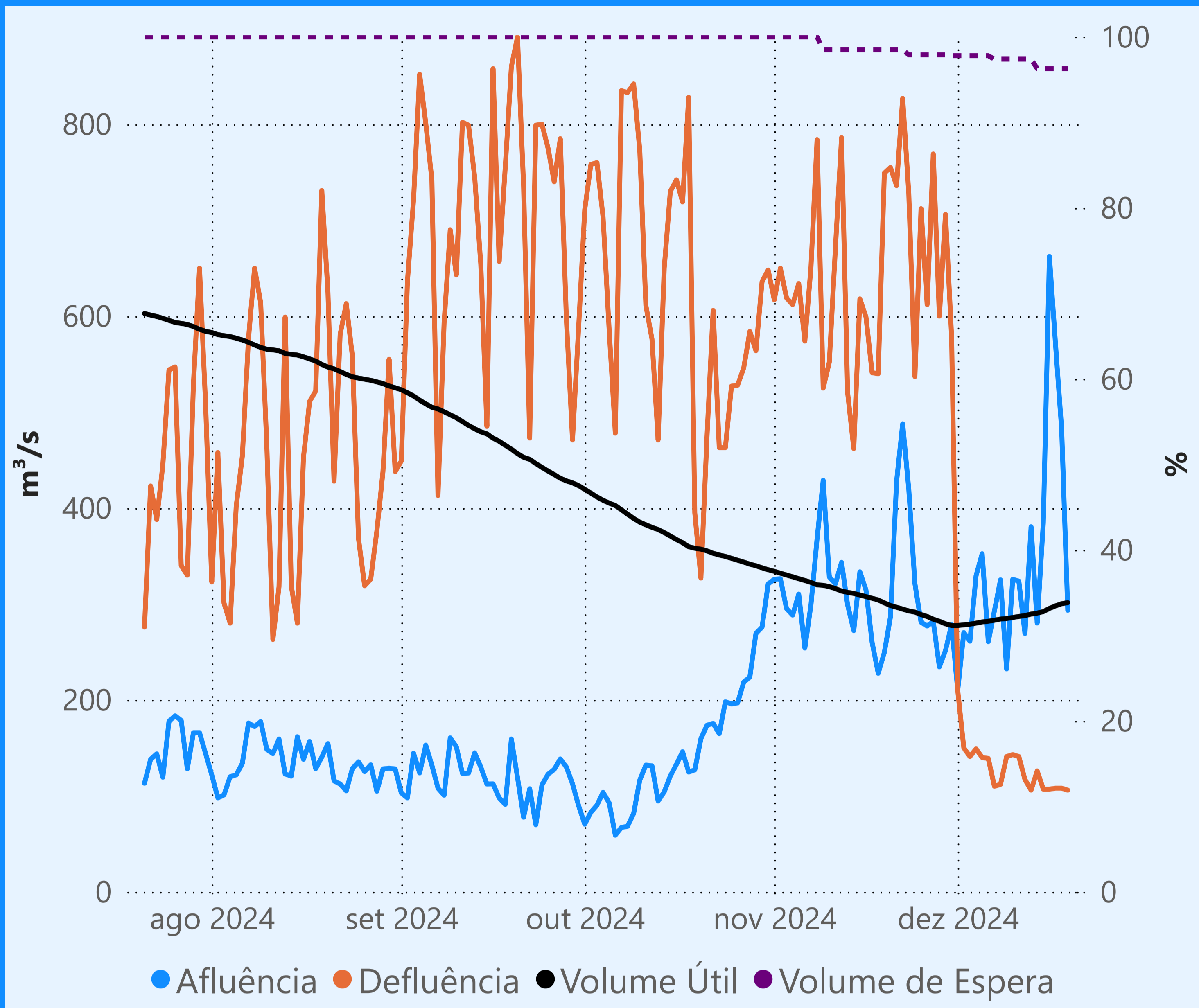
Superintendência de Operações e Eventos Críticos  
Coordenação de Operação de Reservatórios e Sistemas Hídricos

Fonte: ONS  
\*Dados consistidos sujeitos a novas revisões

## Theodomiro Carneiro Santiago (Emborcação)



Faixa de Operação de Atenção



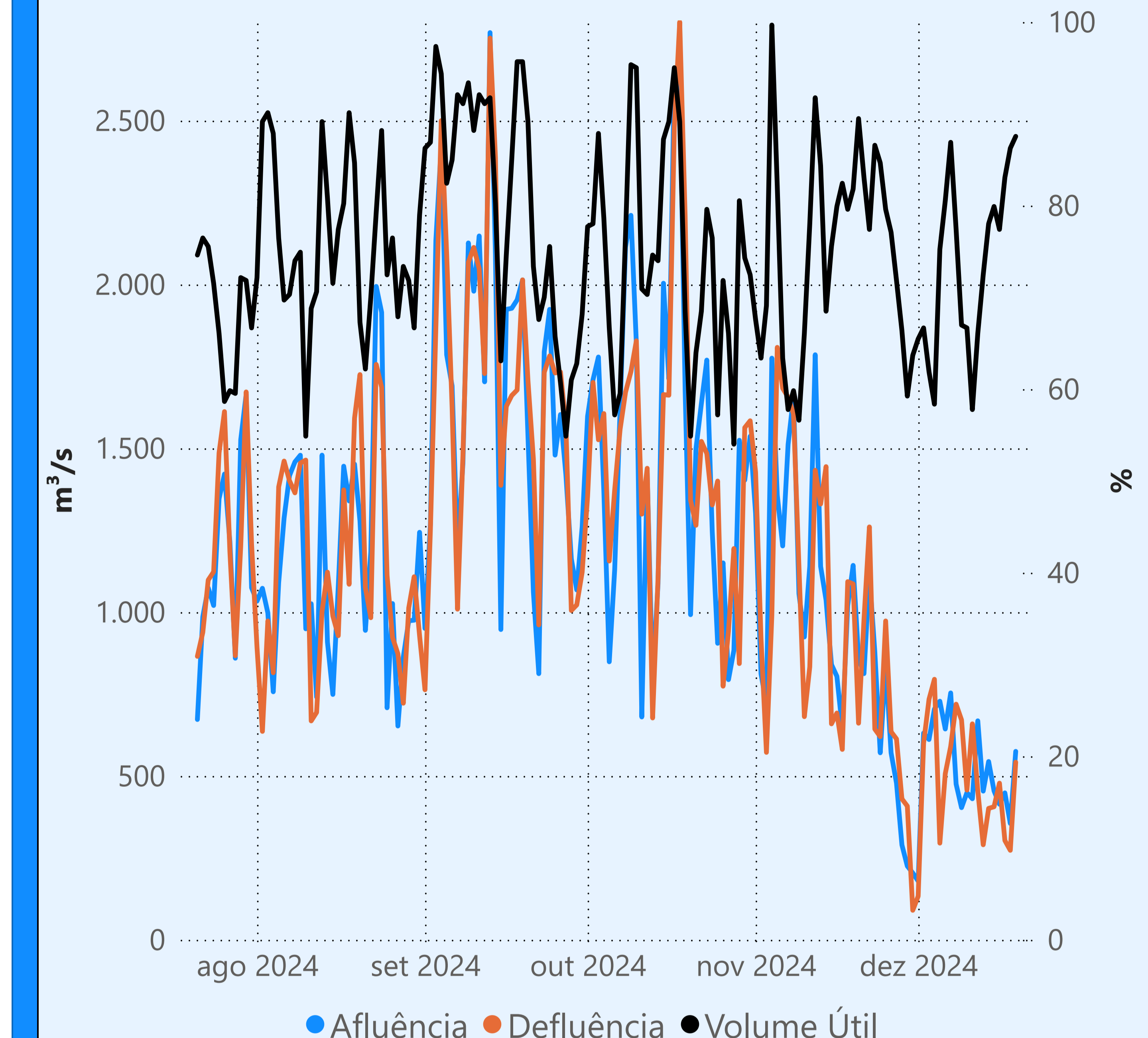
Vazão defluente máxima média mensal de 140 m³/s

### Vazão defluente média mensal (m³/s)

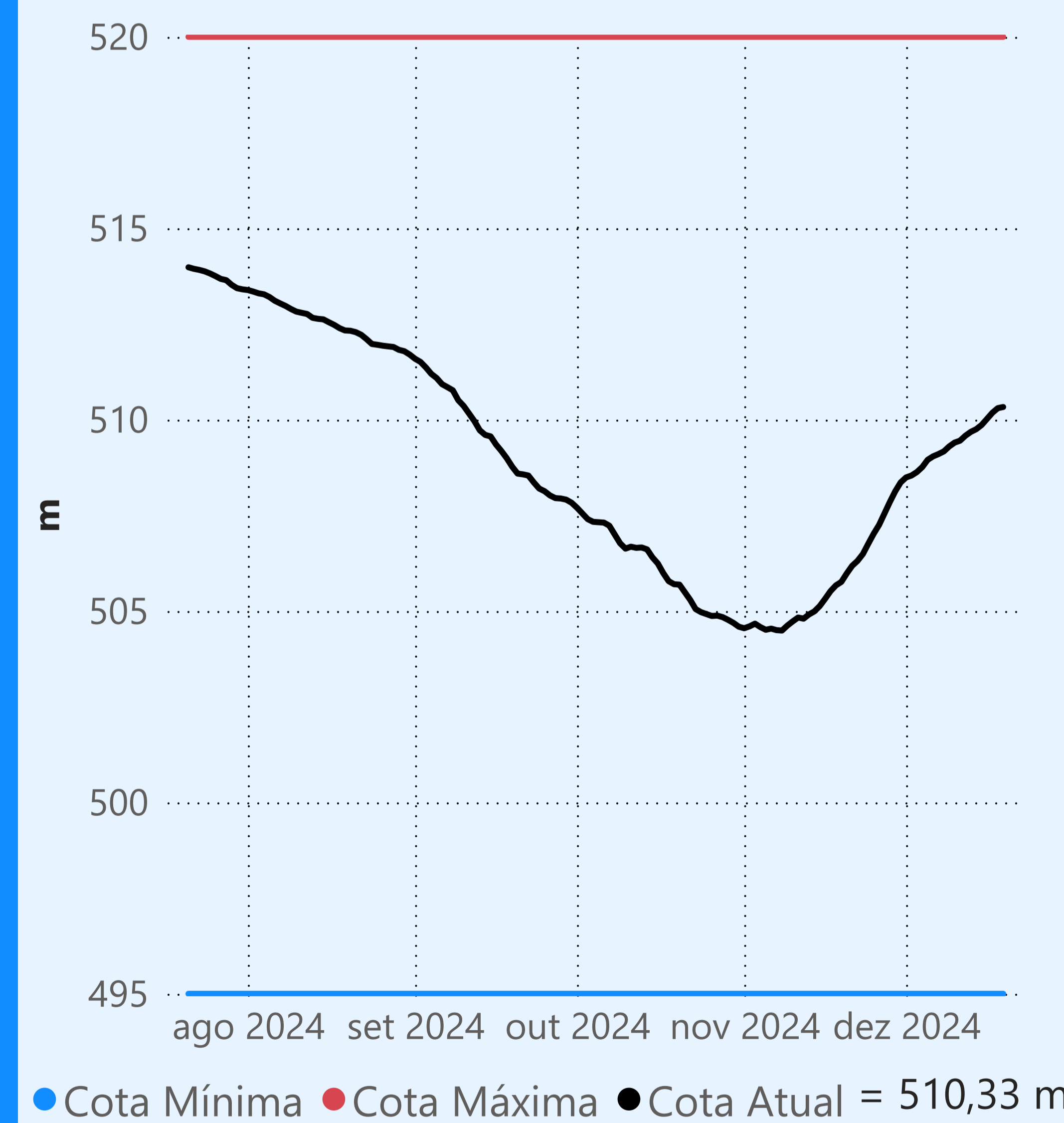
130  
dezembro de 2024

Dia	Defluência	Dia	Defluência
1	210	16	107
2	150	17	108
3	141	18	108
4	149	19	106
5	140		
6	139		
7	110		
8	112		
9	141		
10	143		
11	141		
12	117		
13	106		
14	126		
15	107		

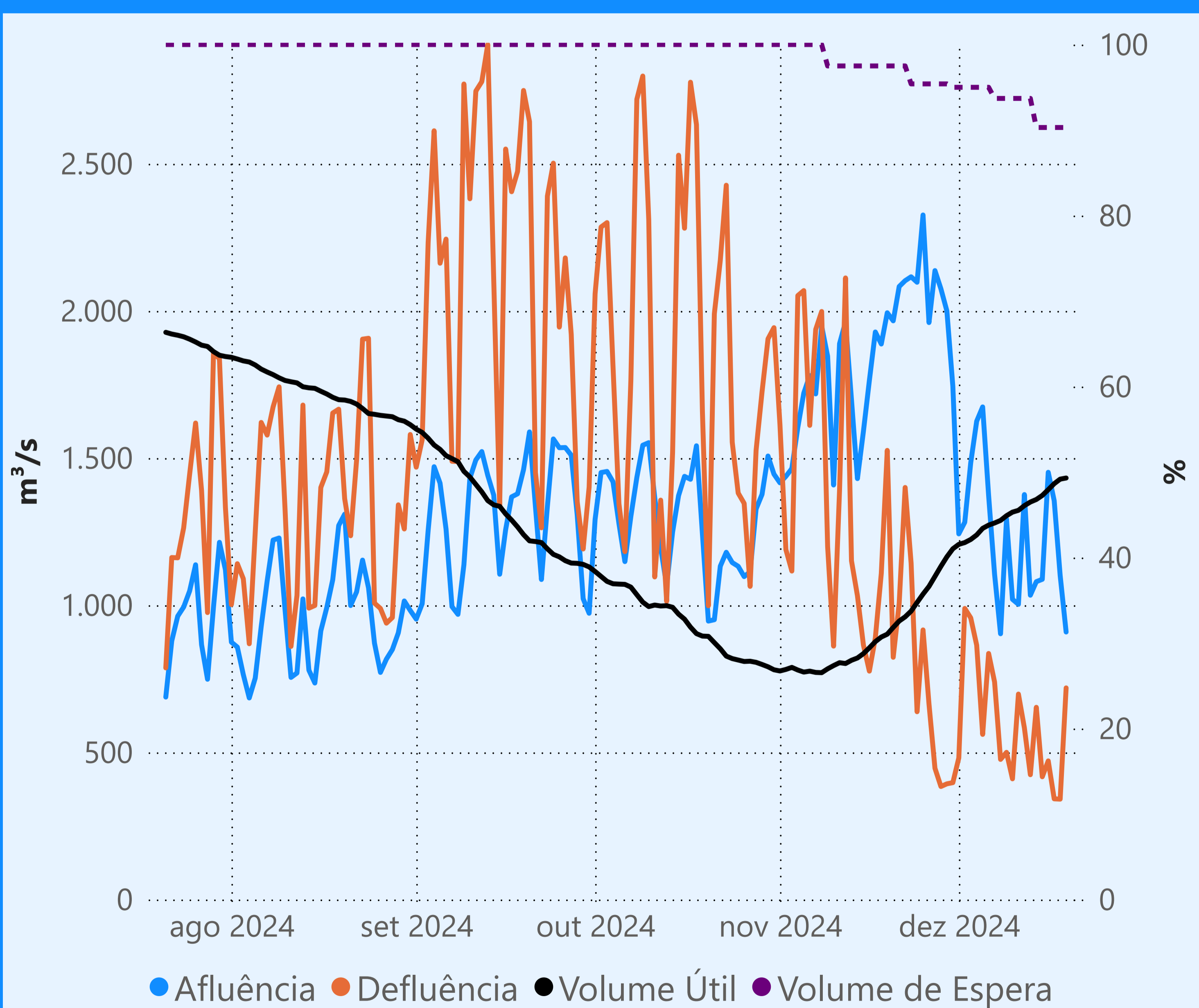
## Cachoeira Dourada



## Itumbiara



Faixa de Operação Normal



Sem restrição de vazão máxima defluente

### Vazão defluente média mensal (m³/s)

603  
dezembro de 2024

Dia	Defluência	Dia	Defluência
1	481	16	471
2	989	17	342
3	957	18	341
4	864	19	719
5	561		
6	836		
7	739		
8	476		
9	500		
10	410		
11	698		
12	583		
13	424		
14	653		
15	417		

## São Simão

