

Reservatório	Mínimo Operacional Cota (m)	Mínimo Operacional Vol (hm <sup>3</sup> )	Máximo Operacional Cota (m)	Máximo Operacional Vol (hm <sup>3</sup> )	Volume Útil Total (hm <sup>3</sup> )
Jaguari/Jacareí	820,80	239,45	844,00	1.047,49	808,04
Cachoeira	811,72	46,92	821,88	116,57	69,65
Atibainha	781,88	199,20	786,72	295,46	96,26
Paiva Castro	743,80	25,32	745,61	32,93	7,61
<b>Total</b>		<b>510,89</b>		<b>1.492,45</b>	<b>981,56</b>

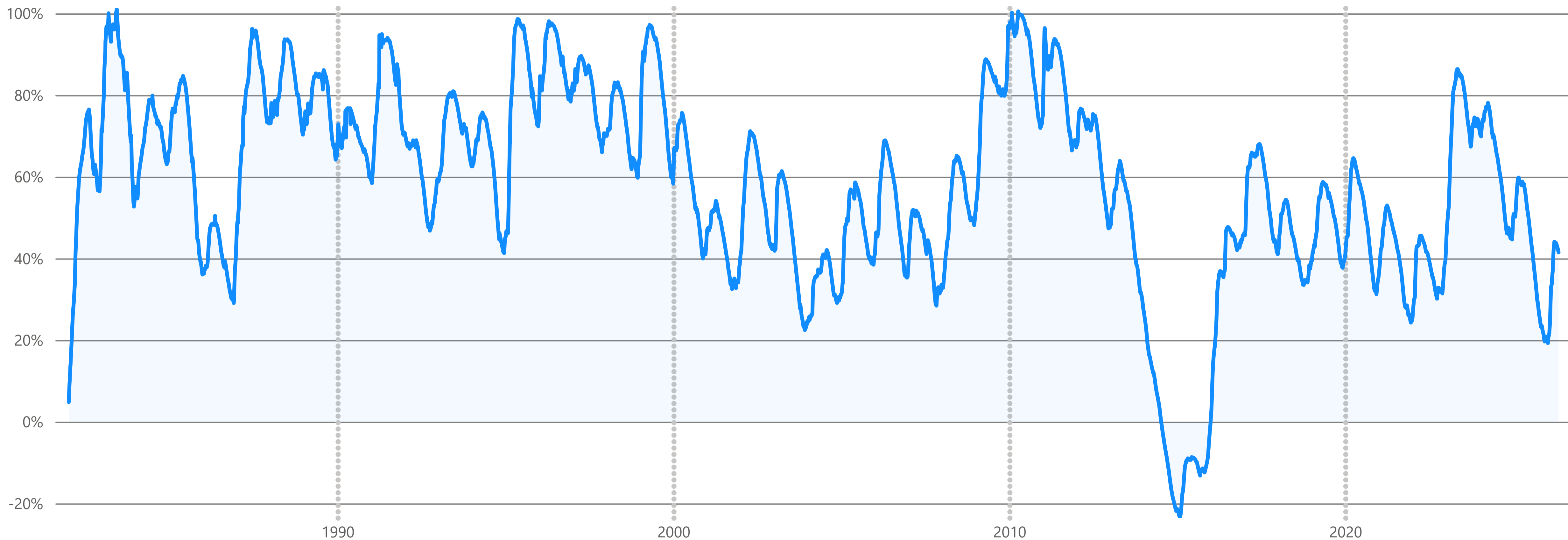
\* A Resolução ANA/DAEE 925/2017 delimitou, para fins de operação, o Sistema Cantareira como o conjunto dos reservatórios Jaguari-Jacareí, Cachoeira, Atibainha e Paiva Castro.

Reservatório	Situação em 30/04/2026				Situação em 11/05/2026			
	Cota (m)	Volume Acumulado (hm <sup>3</sup> )	Volume Útil Acumulado (hm <sup>3</sup> )	% Volume Útil	Cota (m)	Volume Acumulado (hm <sup>3</sup> )	Volume Útil Acumulado (hm <sup>3</sup> )	% Volume Útil
Jaguari/Jacareí	834,01	615,53	376,08	46,54	833,68	603,51	364,06	45,05
Cachoeira	815,53	68,68	21,76	31,24	815,90	71,06	24,14	34,66
Atibainha	782,84	216,82	17,62	18,31	782,83	216,64	17,44	18,12
Paiva Castro	744,26	27,14	1,82	23,85	744,34	27,45	2,13	27,99
<b>Total</b>		<b>928,17</b>	<b>417,28</b>	<b>42,51%</b>		<b>918,66</b>	<b>407,77</b>	<b>41,54%</b>

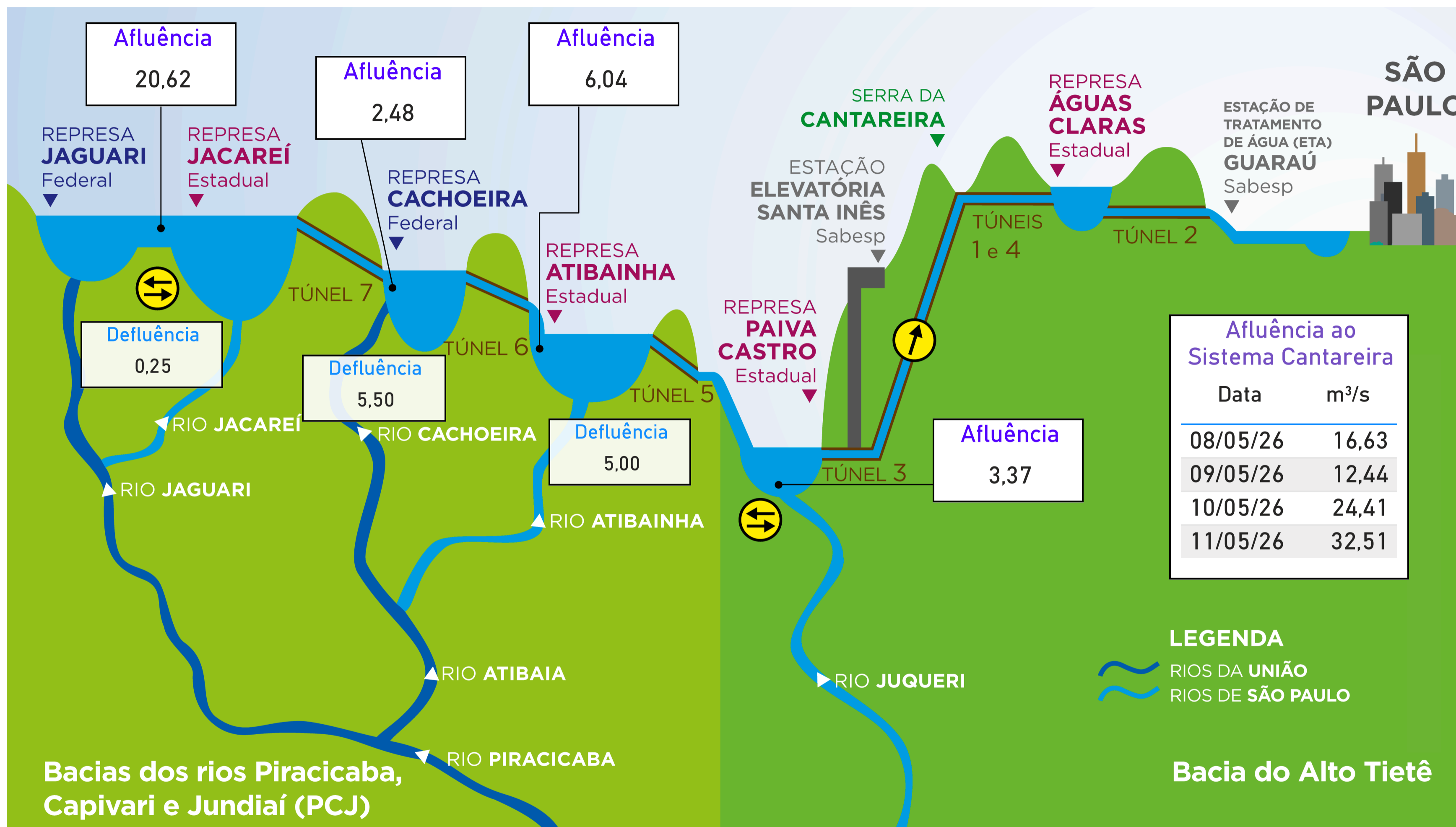
## Período Úmido

Em cumprimento ao Art. 6º da Resolução Conjunta ANA/DAEE nº 925/2017 e pelo fato de o Sistema Cantareira ter apresentado, em 30 de abril de 2026, 42,51% de seu volume útil, a faixa de operação do Sistema Cantareira a ser considerada para fins de definição das vazões a serem praticadas, no mês de maio de 2026, será a Faixa 2: Atenção

## Evolução do Volume Útil (%) do Sistema Cantareira desde 1982



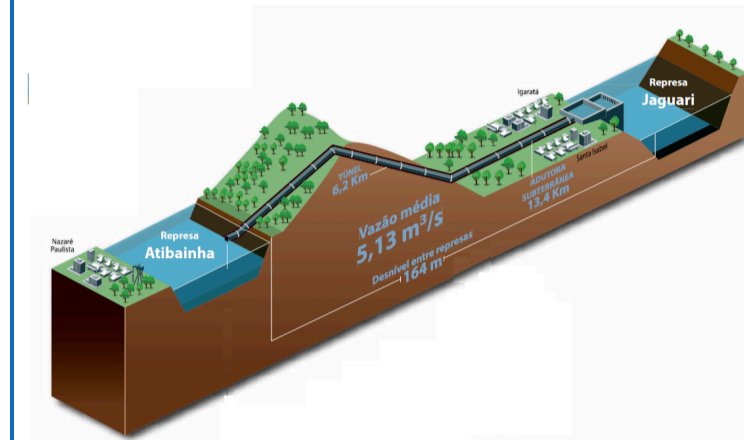
Hoje, o volume útil armazenado no Sistema Cantareira é de 41,54%. Em 11/05/2025, era de 56,48%



**Afluência ao Sistema Cantareira**

Data	m³/s
08/05/26	16,63
09/05/26	12,44
10/05/26	24,41
11/05/26	32,51

**Transposição da Bacia do rio Paraíba do Sul**



**Operação no ano atual**

Mês	Vazão Média Bombeada (m³/s)
janeiro	8,41
fevereiro	8,54
março	6,70
abril	6,42
maio	7,65
<b>Total</b>	<b>7,51</b>

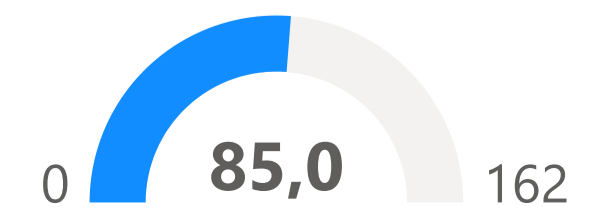
**Operação no mês atual**

Dia	Vazão Média Bombeada
01	7,75
02	7,74
03	7,72
04	7,70
05	7,69
06	7,66
07	7,44
08	7,63
09	7,63
10	7,61
11	7,61

**LEGENDA**  
 RIOS DA UNIÃO  
 RIOS DE SÃO PAULO

Vazão de retirada do Sistema Cantareira (m³/s)	=	Vazão de transferência para a Região Metropolitana de São paulo (RMSP) na Elevatória de Santa Inês (m³/s)	+	Soma das vazões defluentes dos reservatórios Jaguarí, Jacareí, Cachoeira e Atibainha (m³/s)	+	Vazão defluente do reservatório Paiva Castro (m³/s)
<b>32.85</b>		<b>22.00</b>		<b>10.75</b>		<b>0.10</b>

Volume transferido (hm³)



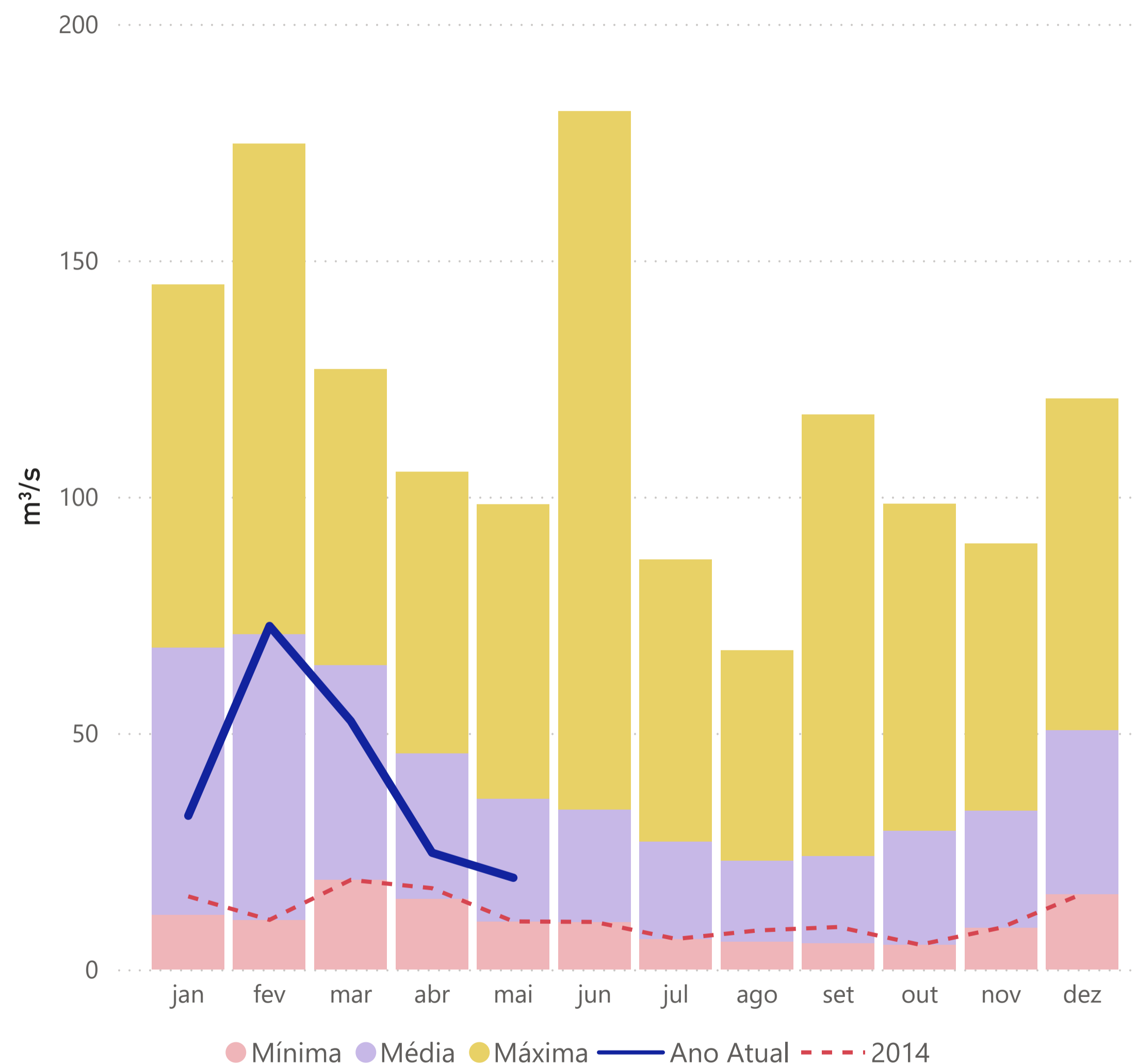
## Histórico das Afluências Médias Mensais

Afluência	Jan	Fev	Mar	Abr	Mai	Jun	Jul	Ago	Set	Out	Nov	Dez	MÉDIA
Máxima	144,90	174,68	126,96	105,29	98,40	181,51	86,72	67,48	117,35	98,50	90,08	120,75	112,18
Média	68,12	70,97	64,31	45,71	36,16	33,75	27,05	23,04	24,02	29,31	33,55	50,61	42,21
Mínima	11,51	10,47	18,91	14,96	10,14	10,03	6,43	5,84	5,53	5,21	8,82	15,98	11,31

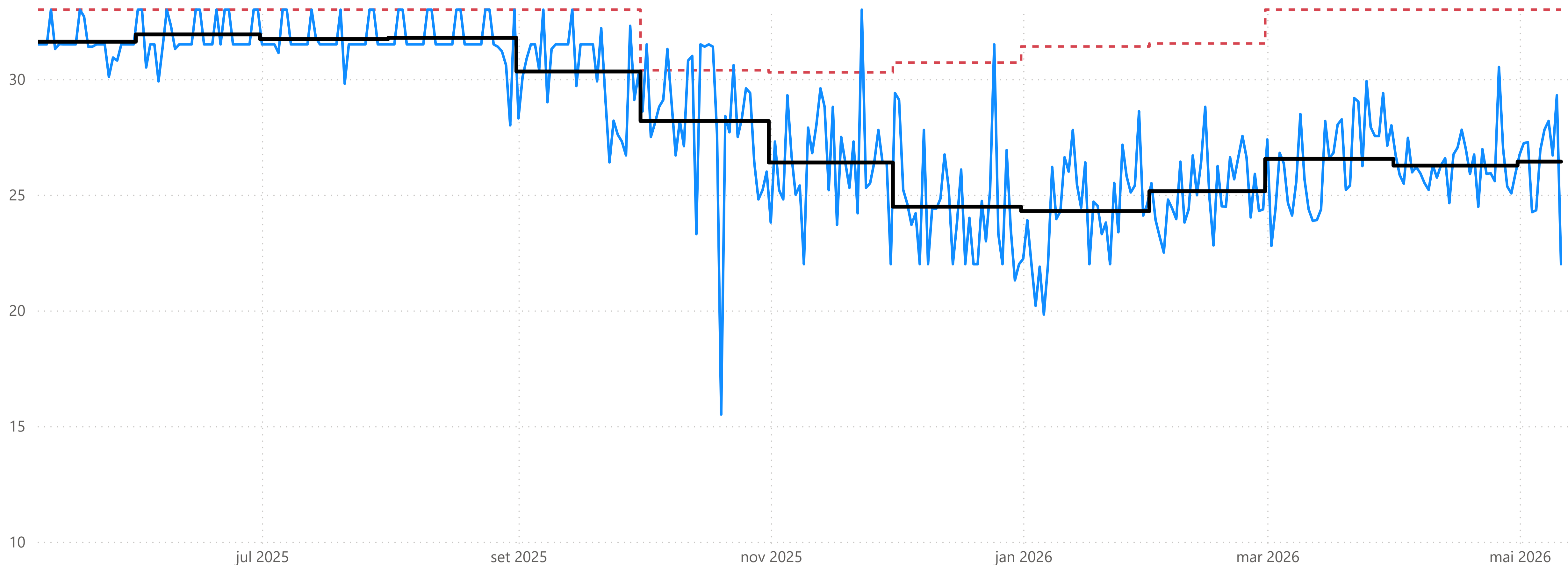
Ano	Jan	Fev	Mar	Abr	Mai	Jun	Jul	Ago	Set	Out	Nov	Dez	MÉDIA
1953	26,93	34,54	29,85	34,64	23,76	20,66	17,62	16,29	16,17	17,54	26,02	31,53	24,63
2014	15,44	10,47	18,91	17,16	10,14	10,03	6,43	8,22	8,96	5,21	8,82	15,98	11,31
2015	11,51	40,67	42,59	18,06	14,01	16,18	11,31	5,84	18,29	14,77	27,06	52,33	22,72
2024	40,98	41,83	39,44	24,11	19,62	13,84	13,78	12,96	7,82	14,80	24,03	44,15	24,77
2025	32,78	56,78	25,39	32,15	17,36	15,25	13,12	9,10	9,17	12,27	16,86	19,74	21,41
2026	32,49	72,64	52,52	24,65	19,37								

Ano	Jan	Fev	Mar	Abr	Mai	Jun	Jul	Ago	Set	Out	Nov	Dez	MÉDIA
1953	40%	49%	46%	76%	66%	61%	65%	71%	67%	60%	78%	62%	58%
2014	23%	15%	29%	38%	28%	30%	24%	36%	37%	18%	26%	32%	27%
2015	17%	57%	66%	40%	39%	48%	42%	25%	76%	50%	81%	103%	54%
2024	60%	59%	61%	53%	54%	41%	51%	56%	33%	50%	72%	87%	59%
2025	48%	80%	39%	70%	48%	45%	48%	39%	38%	42%	50%	39%	51%
2026	48%	102%	82%	54%	54%								

## Evolução das Afluências Médias Mensais



## Estação Elevatória de Santa Inês



Situação Vazão (m<sup>3</sup>/s): Média Diária Praticada Média Mensal Praticada Média Mensal Faixa (1º) Média Mensal Transposta (2º) Média Mensal Autorizada

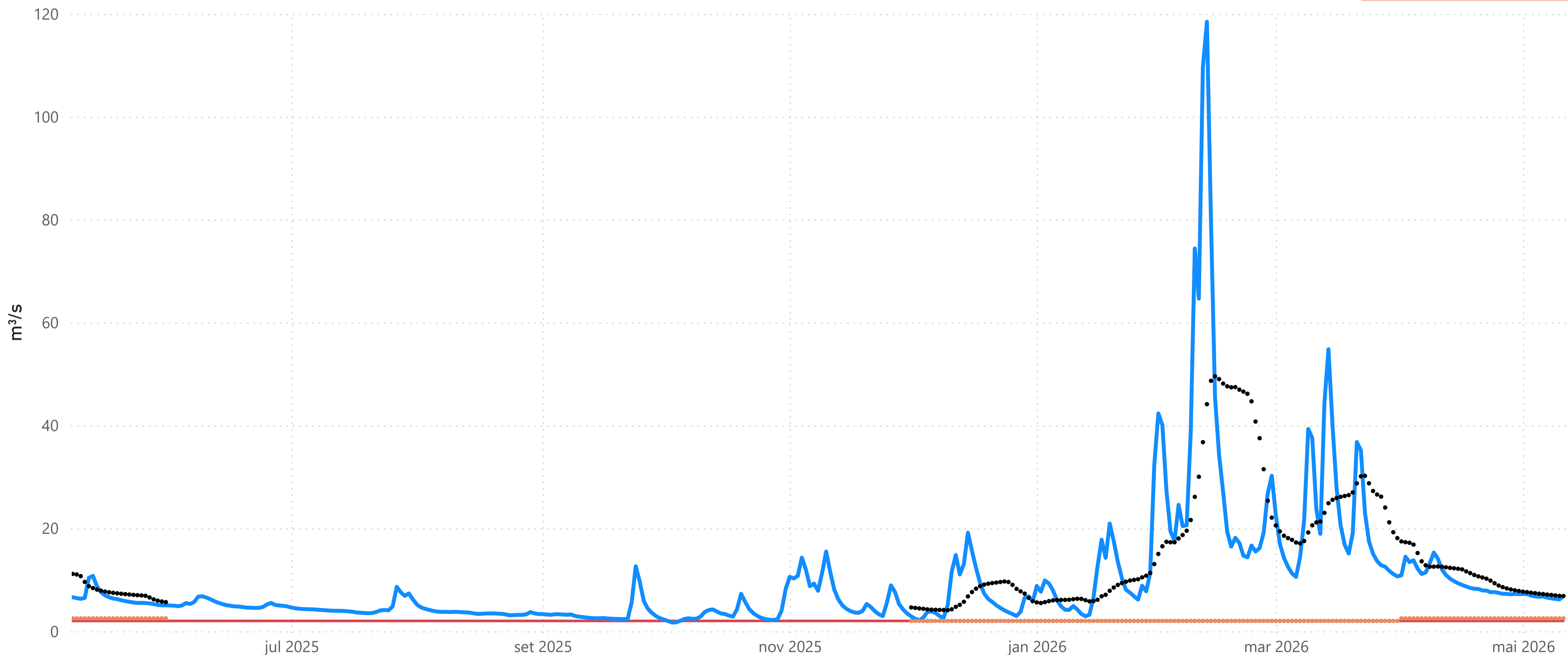
**Período Úmido Faixa 2: Atenção** **22,00** **26,43** **31,00** **7,65** **33,00**

## Posto de controle de Buenópolis (3D-009T), no rio Jaguari

Média Diária (m<sup>3</sup>/s)

**6,79**

— Limite vazão média diária — Vazão média diária ● Limite vazão média móvel de 15 dias ● Vazão média móvel de 15 dias (Período Úmido)

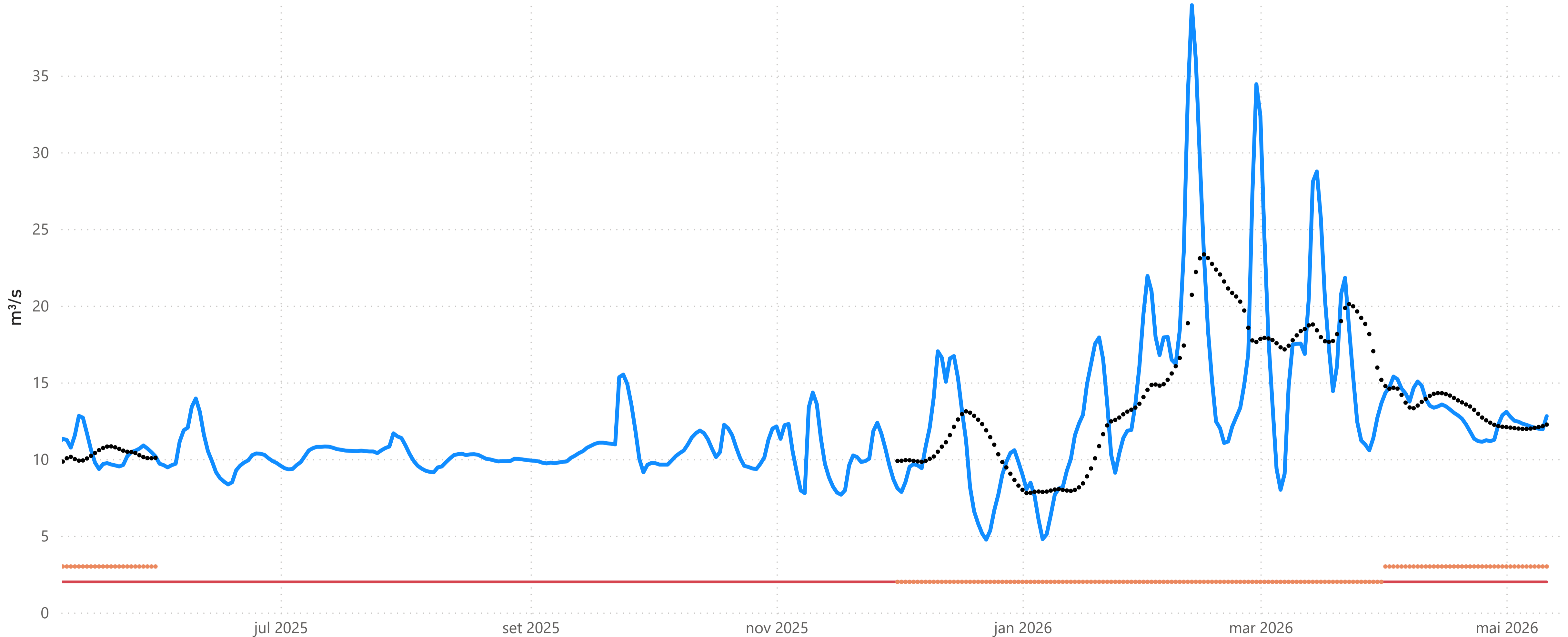


## Posto de controle de Atibaia (3E-063T), no rio Atibaia

Média Diária (m<sup>3</sup>/s)

**12,80**

— Limite vazão média diária — Vazão média diária ● Limite vazão média móvel de 15 dias ● Vazão média móvel de 15 dias (Período Úmido)



## Posto de controle de Captação de Valinhos (3D-007T), no rio Atibaia

Média Diária (m<sup>3</sup>/s)

**17,20**

— Limite média diária — Vazão média diária ● Limite média móvel de 15 dias ● Vazão média móvel de 15 dias (Período Úmido)

