

Acompanhamento da Bacia do Rio Madeira

Data do Boletim

30/12/2025

Localização da bacia do Rio Madeira:



Humaitá - 15630000

Data	Cota (m)	Vazao (m³/s)
26/12/2025	17,59	21.668
27/12/2025	17,64	21.802
28/12/2025	17,73	22.018
29/12/2025	17,81	22.229
30/12/2025	17,89	22.413

* Média do dia 30/12 até às 13:30 h.

UHE Jirau Jusante Rio Beni - 15318000

Data	Cota (m)	Vazao (m³/s)
26/12/2025	13,78	18.628
27/12/2025	13,78	18.618
28/12/2025	13,81	18.758
29/12/2025	14,04	19.878
30/12/2025	14,59	22.561

* Média do dia 30/12 até às 14:00 h.

UHE Jirau

Data	Vazão Afluente (m³/s)	Vazão Defluente (m³/s)	Nível (m)
25/12/2025	18.556	18.556	90,00
26/12/2025	19.052	19.052	90,00
27/12/2025	19.699	19.699	90,00
28/12/2025	19.504	19.504	90,00
29/12/2025	19.756	19.756	90,00

UHE Santo Antônio

Data	Vazão Afluente (m³/s)	Vazão Defluente (m³/s)	Nível (m)
25/12/2025	18.793	18.860	71,28
26/12/2025	19.055	19.055	71,28
27/12/2025	19.563	19.530	71,29
28/12/2025	19.629	19.662	71,28
29/12/2025	19.781	19.748	71,29

Porto Velho - 15400000

Data	Cota (m)	Vazao (m³/s)
26/12/2025	9,66	18.260
27/12/2025	9,74	18.442
28/12/2025	9,81	18.624
29/12/2025	9,90	18.852
30/12/2025	10,02	19.172

* Média do dia 30/12 até às 13:15 h.

Rio Madeira

Porto Velho

Legenda:



Usina Hidrelétrica



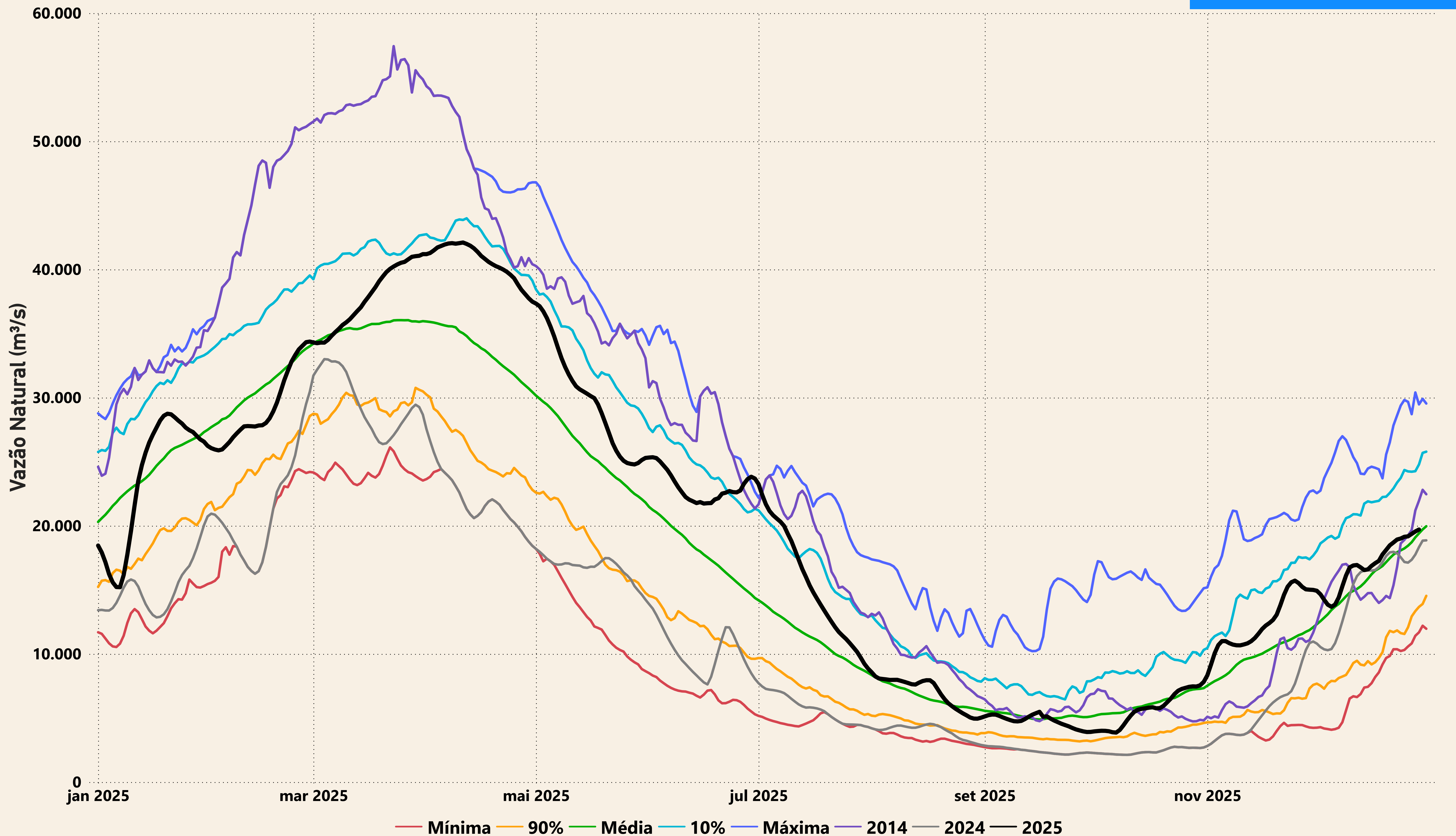
Estação fluviométrica

Fonte de dados: ONS e [HidroWeb](#).

*Dados consistidos sujeitos a novas revisões.

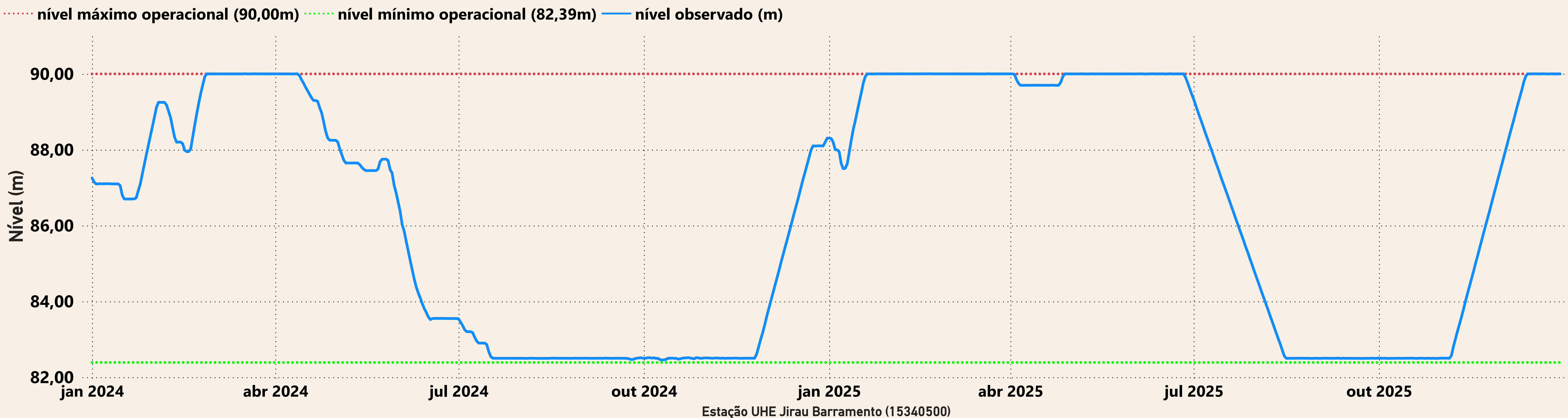
VAZÃO NATURAL - UHE JIRAU

Saiba mais sobre os termos técnicos da operação dos reservatórios no [Glossário do Sistema de Acompanhamento de Reservatórios - SAR da ANA](#)



Evolução do nível nas UHE's do Rio Madeira

UHE Jirau



UHE Santo Antônio

