

Acompanhamento da Bacia do Rio Madeira

Data do Boletim

26/12/2025

Localização da bacia do Rio Madeira:



Humaitá - 15630000

Data	Cota (m)	Vazao (m³/s)
22/12/2025	17,04	20.342
23/12/2025	17,25	20.851
24/12/2025	17,45	21.345
25/12/2025	17,56	21.606
26/12/2025	17,57	21.632

* Média do dia 26/12 até às 13:30 h.

UHE Jirau Jusante Rio Beni - 15318000

Data	Cota (m)	Vazao (m³/s)
22/12/2025	13,80	18.725
23/12/2025	13,73	18.390
24/12/2025	13,63	17.948
25/12/2025	13,70	18.237
26/12/2025	13,76	18.561

* Média do dia 26/12 até às 14:00 h.

UHE Jirau

Data	Vazão Afluente (m³/s)	Vazão Defluente (m³/s)	Nível (m)
21/12/2025	18.662	18.662	90,00
22/12/2025	19.020	19.020	90,00
23/12/2025	19.333	19.333	90,00
24/12/2025	18.798	18.798	90,00
25/12/2025	18.556	18.556	90,00

UHE Santo Antônio

Data	Vazão Afluente (m³/s)	Vazão Defluente (m³/s)	Nível (m)
21/12/2025	18.089	18.122	71,29
22/12/2025	18.610	18.643	71,28
23/12/2025	18.982	18.949	71,29
24/12/2025	19.222	19.189	71,30
25/12/2025	18.793	18.860	71,28

Porto Velho - 15400000

Data	Cota (m)	Vazao (m³/s)
22/12/2025	9,40	17.598
23/12/2025	9,62	18.150
24/12/2025	9,68	18.301
25/12/2025	9,56	17.990
26/12/2025	9,69	18.332

* Média do dia 26/12 até às 13:15 h.

Rio Madeira

Porto Velho

Legenda:



Usina Hidrelétrica



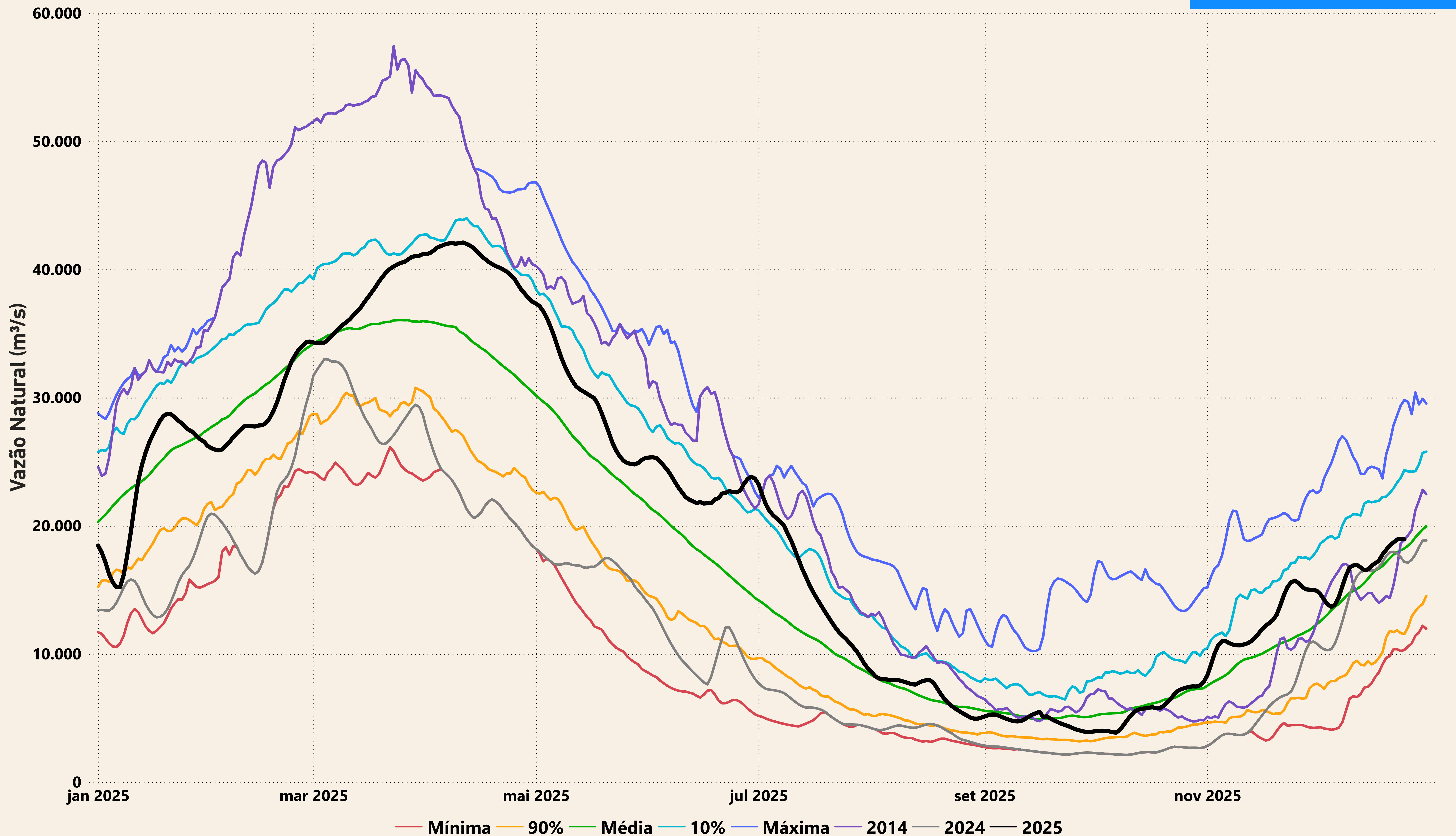
Estação fluviométrica

Fonte de dados: ONS e [HidroWeb](#).

*Dados consistidos sujeitos a novas revisões.

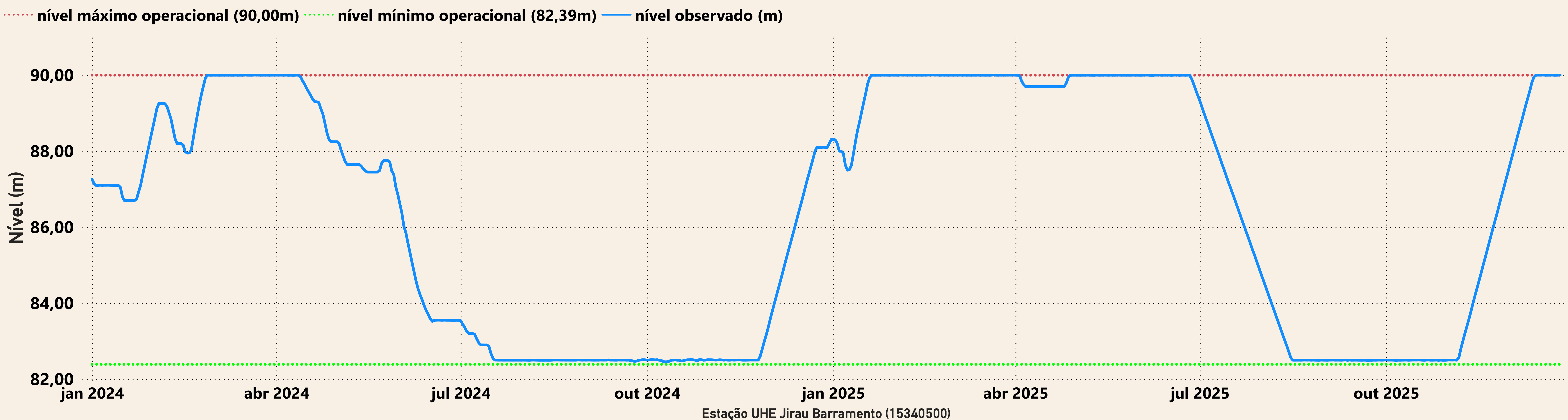
VAZÃO NATURAL - UHE JIRAU

Saiba mais sobre os termos técnicos da operação dos reservatórios no [Glossário do Sistema de Acompanhamento de Reservatórios - SAR da ANA](#)



Evolução do nível nas UHE's do Rio Madeira

UHE Jirau



UHE Santo Antônio

