

Data do Boletim

23/12/2025

Localização da bacia do Rio Madeira:



Humaitá - 15630000

Data	Cota (m)	Vazao (m³/s)
19/12/2025	16,80	19.736
20/12/2025	16,91	20.019
21/12/2025	16,93	20.079
22/12/2025	17,04	20.342
23/12/2025	17,18	20.682

\* Média do dia 23/12 até às 09:30 h.

UHE Jirau Jusante Rio Beni - 15318000

Data	Cota (m)	Vazao (m³/s)
19/12/2025	13,36	16.709
20/12/2025	13,52	17.401
21/12/2025	13,72	18.361
22/12/2025	13,80	18.725
23/12/2025	13,77	18.589

\* Média do dia 23/12 até às 09:30 h.

UHE Jirau

Data	Vazão Afluente (m³/s)	Vazão Defluente (m³/s)	Nível (m)
18/12/2025	17.536	17.536	90,00
19/12/2025	17.688	17.688	90,00
20/12/2025	17.399	17.399	90,00
21/12/2025	18.662	18.662	90,00
22/12/2025	19.020	19.020	90,00

UHE Santo Antônio

Data	Vazão Afluente (m³/s)	Vazão Defluente (m³/s)	Nível (m)
18/12/2025	17.639	17.639	71,28
19/12/2025	17.606	17.606	71,28
20/12/2025	17.345	17.278	71,30
21/12/2025	18.089	18.122	71,29
22/12/2025	18.610	18.643	71,28

Porto Velho - 15400000

Data	Cota (m)	Vazao (m³/s)
19/12/2025	9,03	16.692
20/12/2025	8,97	16.550
21/12/2025	9,14	16.960
22/12/2025	9,40	17.598
23/12/2025	9,60	18.088

\* Média do dia 23/12 até às 09:15 h.

Rio Madeira

Porto Velho

Legenda:



Usina Hidrelétrica



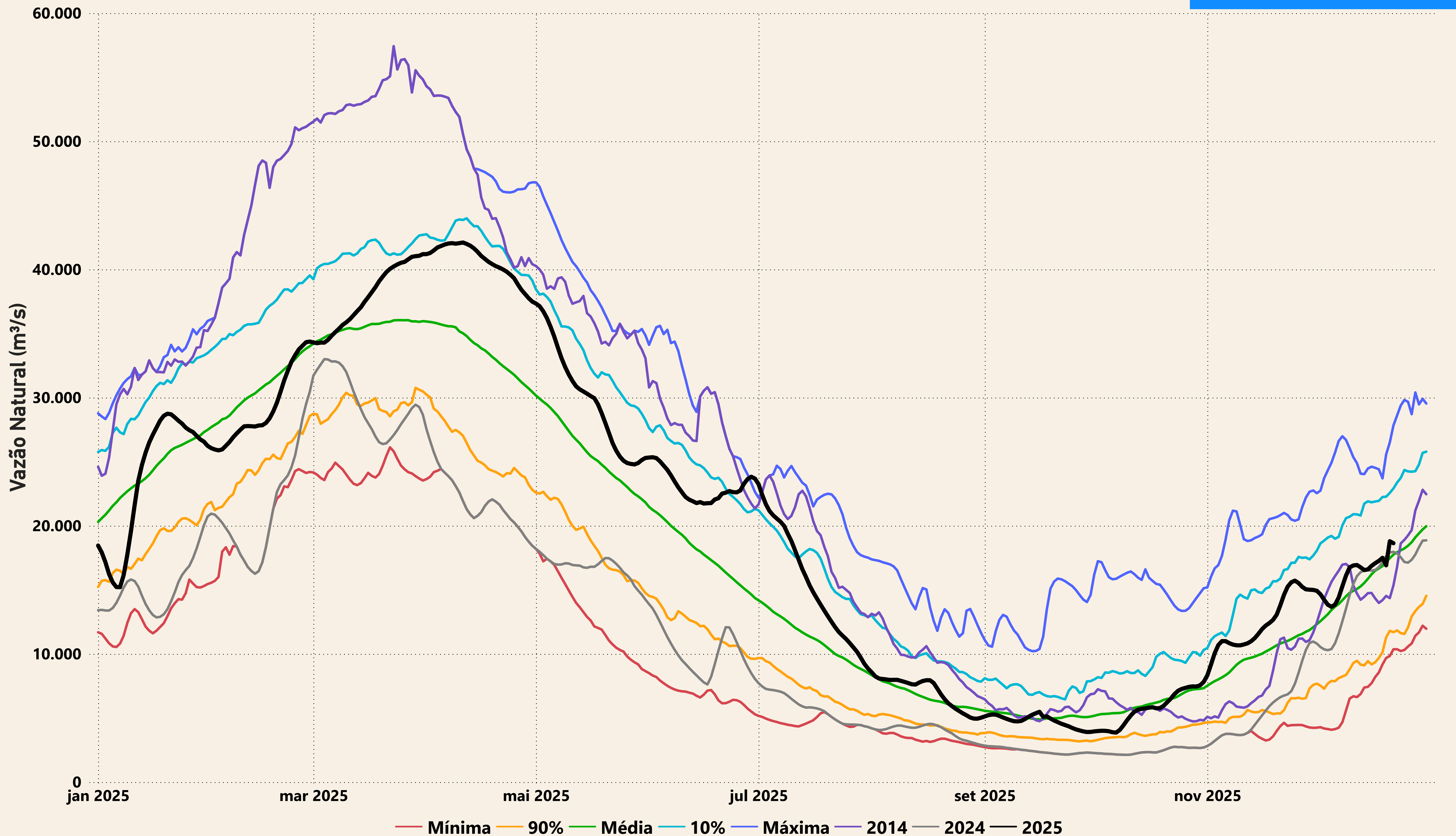
Estação fluviométrica

Fonte de dados: ONS e [HidroWeb](#).

\*Dados consistidos sujeitos a novas revisões.

## VAZÃO NATURAL - UHE JIRAU

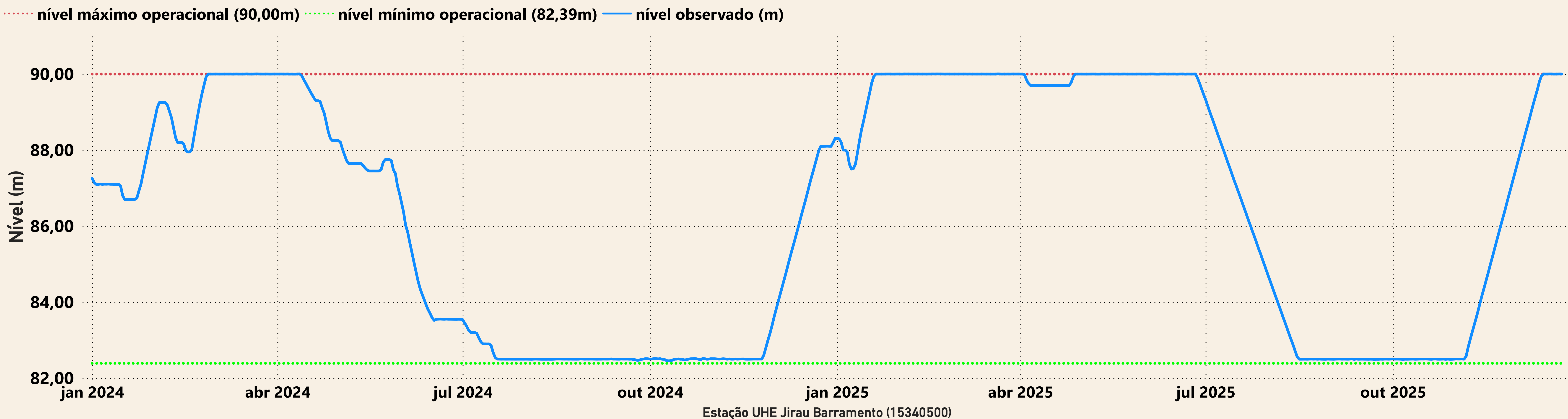
Saiba mais sobre os termos técnicos da operação dos reservatórios no [Glossário do Sistema de Acompanhamento de Reservatórios - SAR da ANA](#)





# Evolução do nível nas UHE's do Rio Madeira

## UHE Jirau



## UHE Santo Antônio

