

# Acompanhamento da Bacia do Rio Madeira

Data do Boletim

18/12/2025

Localização da bacia do Rio Madeira:



Humaitá - 15630000

| Data       | Cota (m) | Vazao (m³/s) |
|------------|----------|--------------|
| 14/12/2025 | 16,53    | 18.979       |
| 15/12/2025 | 16,55    | 19.047       |
| 16/12/2025 | 16,59    | 19.142       |
| 17/12/2025 | 16,56    | 19.081       |
| 18/12/2025 | 16,59    | 19.142       |

\* Média do dia 18/12 até às 13:30 h.

UHE Jirau Jusante Rio Beni - 15318000

| Data       | Cota (m) | Vazao (m³/s) |
|------------|----------|--------------|
| 14/12/2025 | 13,16    | 15.765       |
| 15/12/2025 | 13,12    | 15.595       |
| 16/12/2025 | 13,19    | 15.921       |
| 17/12/2025 | 13,35    | 16.649       |
| 18/12/2025 | 13,40    | 16.882       |

\* Média do dia 18/12 até às 14:00 h.

UHE Jirau

| Data       | Vazão Afluente (m³/s) | Vazão Defluente (m³/s) | Nível (m) |
|------------|-----------------------|------------------------|-----------|
| 13/12/2025 | 16.159                | 15.829                 | 90,00     |
| 14/12/2025 | 16.632                | 16.632                 | 90,00     |
| 15/12/2025 | 16.507                | 16.507                 | 90,00     |
| 16/12/2025 | 16.154                | 16.154                 | 90,00     |
| 17/12/2025 | 17.257                | 17.257                 | 90,00     |

UHE Santo Antônio

| Data       | Vazão Afluente (m³/s) | Vazão Defluente (m³/s) | Nível (m) |
|------------|-----------------------|------------------------|-----------|
| 13/12/2025 | 15.916                | 15.883                 | 71,29     |
| 14/12/2025 | 16.522                | 16.522                 | 71,29     |
| 15/12/2025 | 16.518                | 16.551                 | 71,28     |
| 16/12/2025 | 16.328                | 16.328                 | 71,28     |
| 17/12/2025 | 17.039                | 17.039                 | 71,28     |

Porto Velho - 15400000

| Data       | Cota (m) | Vazao (m³/s) |
|------------|----------|--------------|
| 14/12/2025 | 8,61     | 15.670       |
| 15/12/2025 | 8,67     | 15.812       |
| 16/12/2025 | 8,65     | 15.774       |
| 17/12/2025 | 8,74     | 15.994       |
| 18/12/2025 | 8,91     | 16.405       |

\* Média do dia 18/12 até às 13:15 h.

Rio Madeira



Porto Velho

Legenda:



Usina Hidrelétrica



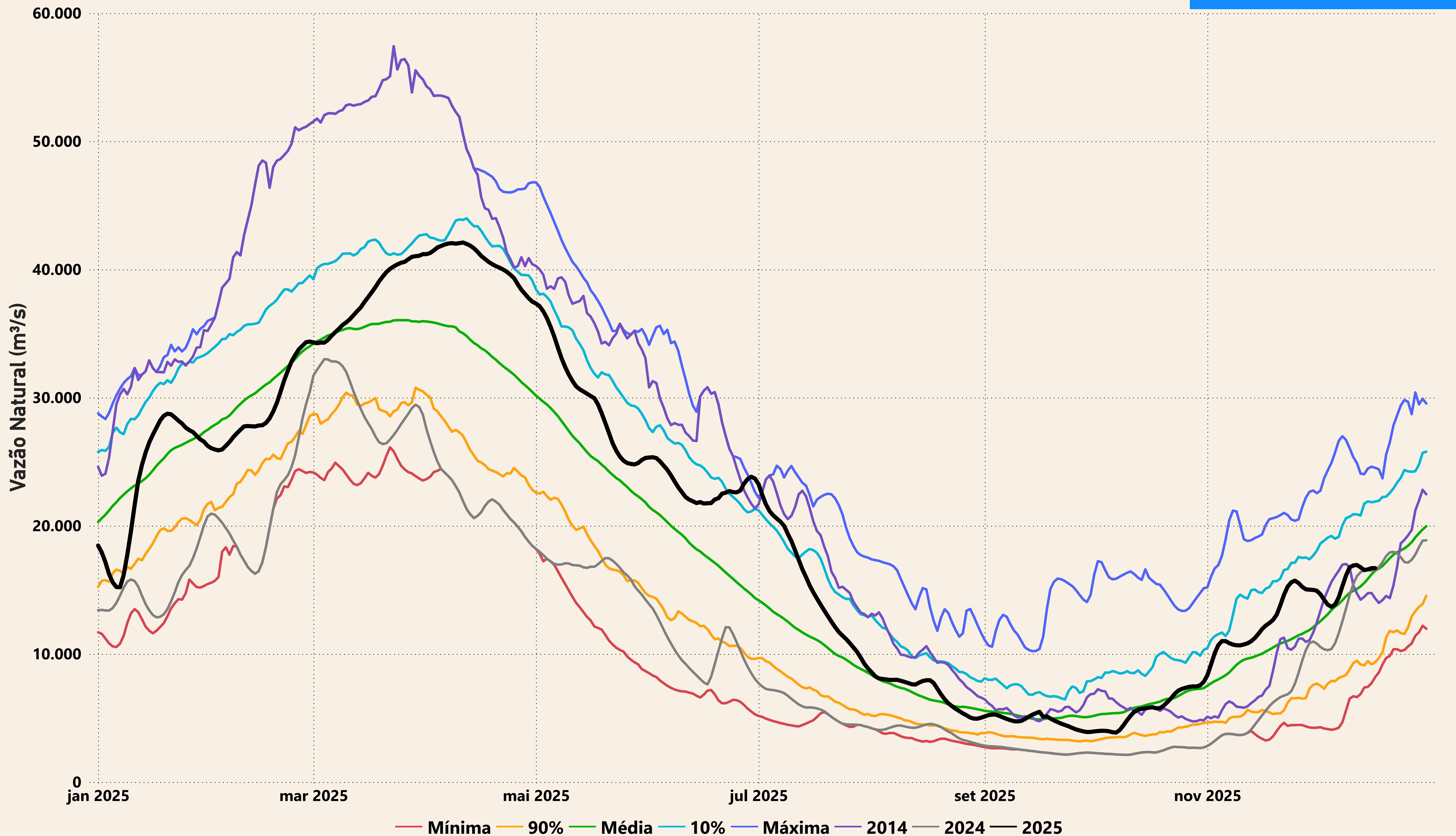
Estação fluviométrica

Fonte de dados: ONS e [HidroWeb](#).

\*Dados consistidos sujeitos a novas revisões.

## VAZÃO NATURAL - UHE JIRAU

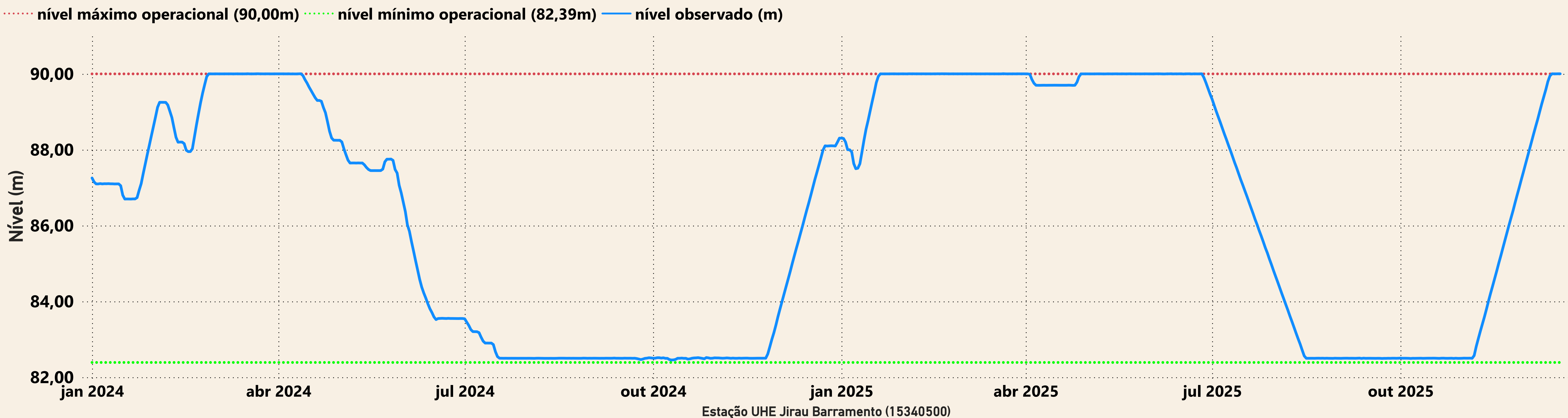
Saiba mais sobre os termos técnicos da operação dos reservatórios no [Glossário do Sistema de Acompanhamento de Reservatórios - SAR da ANA](#)





# Evolução do nível nas UHE's do Rio Madeira

## UHE Jirau



## UHE Santo Antônio

