

Acompanhamento da Bacia do Rio Madeira

Data do Boletim

17/12/2025

Localização da bacia do Rio Madeira:



UHE Jirau Jusante Rio Beni - 15318000		
Data	Cota (m)	Vazao (m³/s)
13/12/2025	13,19	15.937
14/12/2025	13,16	15.765
15/12/2025	13,12	15.595
16/12/2025	13,19	15.921
17/12/2025	13,33	16.533

* Média do dia 17/12 até às 14:30 h.

UHE Jirau			
Data	Vazão Afluente (m³/s)	Vazão Defluente (m³/s)	Nível (m)
12/12/2025	16.999	16.339	89,90
13/12/2025	16.159	15.829	90,00
14/12/2025	16.632	16.632	90,00
15/12/2025	16.507	16.507	90,00
16/12/2025	16.154	16.154	90,00

UHE Santo Antônio			
Data	Vazão Afluente (m³/s)	Vazão Defluente (m³/s)	Nível (m)
12/12/2025	16.617	16.684	71,28
13/12/2025	15.916	15.883	71,29
14/12/2025	16.522	16.522	71,29
15/12/2025	16.518	16.551	71,28
16/12/2025	16.328	16.328	71,28

Humaitá - 15630000		
Data	Cota (m)	Vazao (m³/s)
13/12/2025	16,55	19.029
14/12/2025	16,53	18.979
15/12/2025	16,55	19.047
16/12/2025	16,59	19.142
17/12/2025	16,57	19.098

* Média do dia 17/12 até às 14:30 h.

Porto Velho - 15400000		
Data	Cota (m)	Vazao (m³/s)
13/12/2025	8,51	15.448
14/12/2025	8,61	15.670
15/12/2025	8,67	15.812
16/12/2025	8,65	15.774
17/12/2025	8,65	15.772

* Média do dia 17/12 até às 14:15 h.

Rio Madeira

Porto Velho

Legenda:



Usina Hidrelétrica



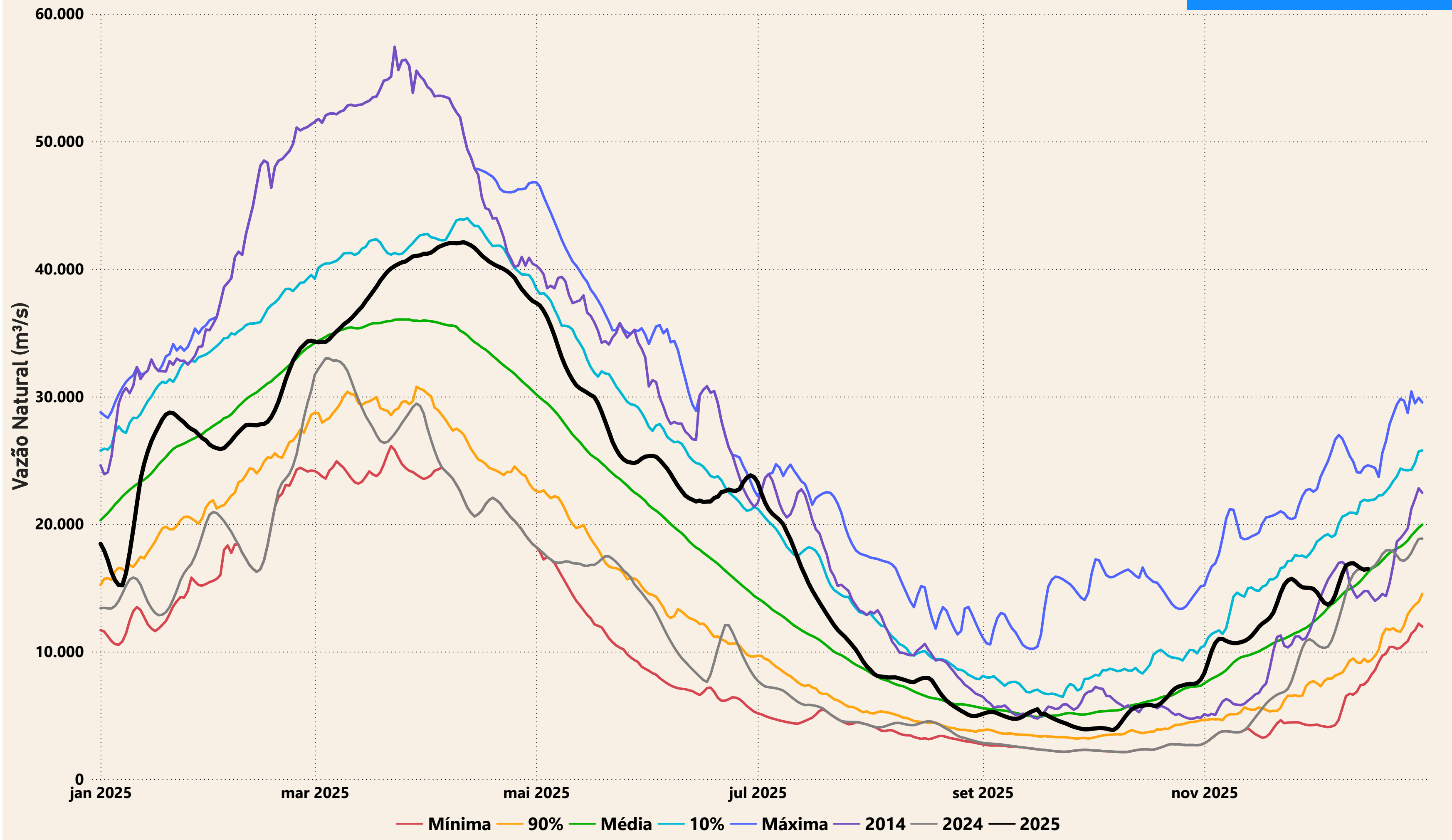
Estação fluviométrica

Fonte de dados: ONS e [HidroWeb](#).

*Dados consistidos sujeitos a novas revisões.

VAZÃO NATURAL - UHE JIRAU

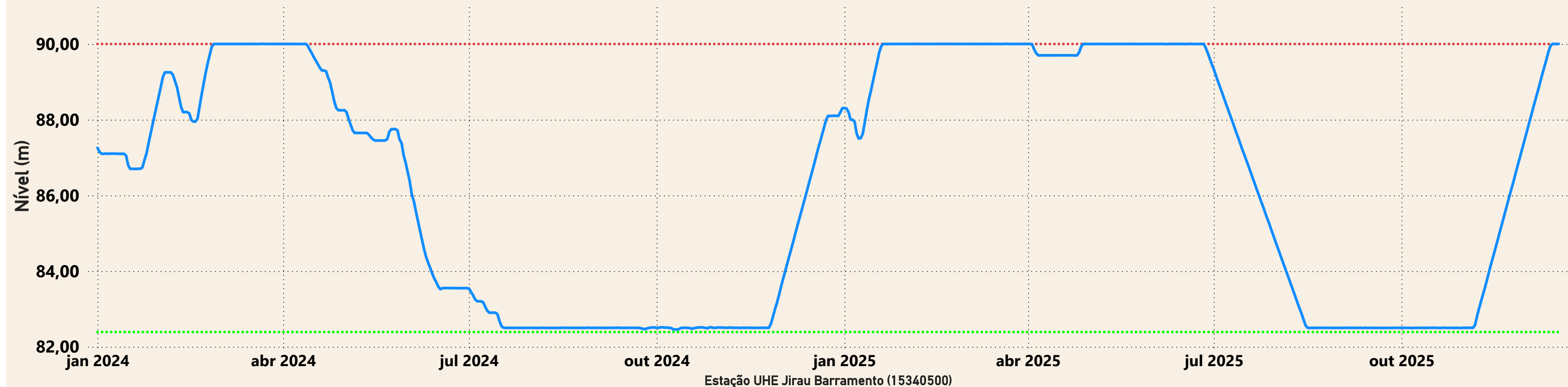
Saiba mais sobre os termos técnicos da operação dos reservatórios no [Glossário do Sistema de Acompanhamento de Reservatórios - SAR da ANA](#)



Evolução do nível nas UHE's do Rio Madeira

UHE Jirau

..... nível máximo operacional (90,00m) nível mínimo operacional (82,39m) — nível observado (m)



UHE Santo Antônio

..... nível máximo maximorum (72,00m) nível máximo operacional (71,30m) nível mínimo operacional (70,50m) — nível observado (m)

