

# Acompanhamento da Bacia do Rio Madeira

Data do Boletim

15/12/2025

Localização da bacia do Rio Madeira:



## Humaitá - 15630000

Data	Cota (m)	Vazao (m <sup>3</sup> /s)
11/12/2025	16,25	18.219
12/12/2025	16,43	18.719
13/12/2025	16,55	19.029
14/12/2025	16,53	18.979
15/12/2025	16,54	19.016

\* Média do dia 15/12 até às 13:30 h.

## UHE Jirau Jusante Rio Beni - 15318000

Data	Cota (m)	Vazao (m <sup>3</sup> /s)
11/12/2025	13,44	17.033
12/12/2025	13,26	16.314
13/12/2025	13,19	15.937
14/12/2025	13,16	15.765
15/12/2025	13,12	15.598

\* Média do dia 15/12 até às 13:45 h.

## UHE Jirau

Data	Vazão Afluyente (m <sup>3</sup> /s)	Vazão Defluente (m <sup>3</sup> /s)	Nível (m)
10/12/2025	17.419	16.759	89,50
11/12/2025	17.215	16.555	89,70
12/12/2025	16.999	16.339	89,90
13/12/2025	16.159	15.829	90,00
14/12/2025	16.632	16.632	90,00

## UHE Santo Antônio

Data	Vazão Afluyente (m <sup>3</sup> /s)	Vazão Defluente (m <sup>3</sup> /s)	Nível (m)
10/12/2025	16.502	16.502	71,28
11/12/2025	16.583	16.516	71,30
12/12/2025	16.617	16.684	71,28
13/12/2025	15.916	15.883	71,29
14/12/2025	16.522	16.522	71,29

## Porto Velho - 15400000

Data	Cota (m)	Vazao (m <sup>3</sup> /s)
11/12/2025	8,55	15.533
12/12/2025	8,67	15.822
13/12/2025	8,51	15.448
14/12/2025	8,61	15.670
15/12/2025	8,65	15.784

\* Média do dia 15/12 até às 13:15 h.

Rio Madeira



Porto Velho

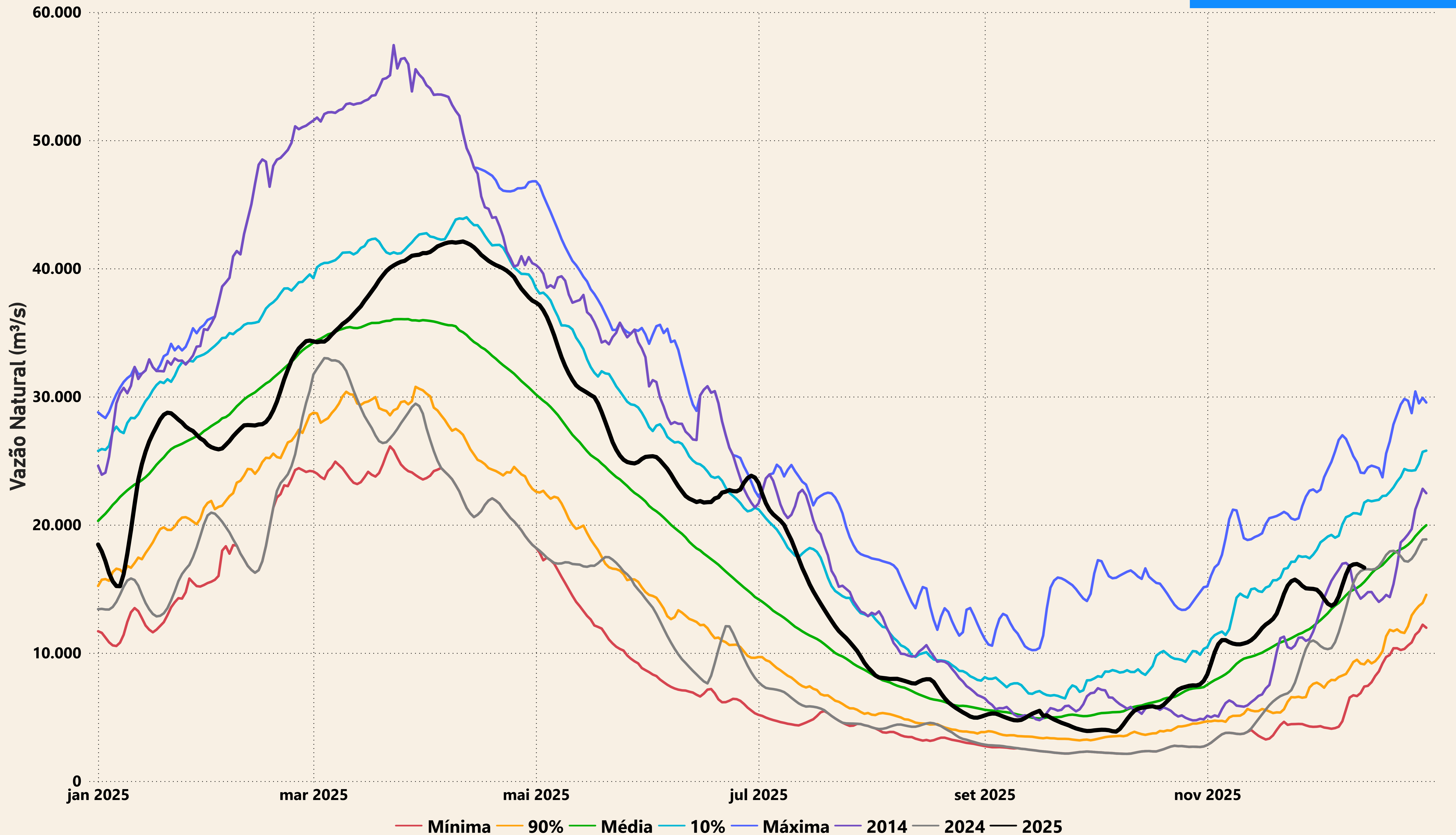
Legenda:



Fonte de dados: ONS e [HidroWeb](#).  
\*Dados consistidos sujeitos a novas revisões.

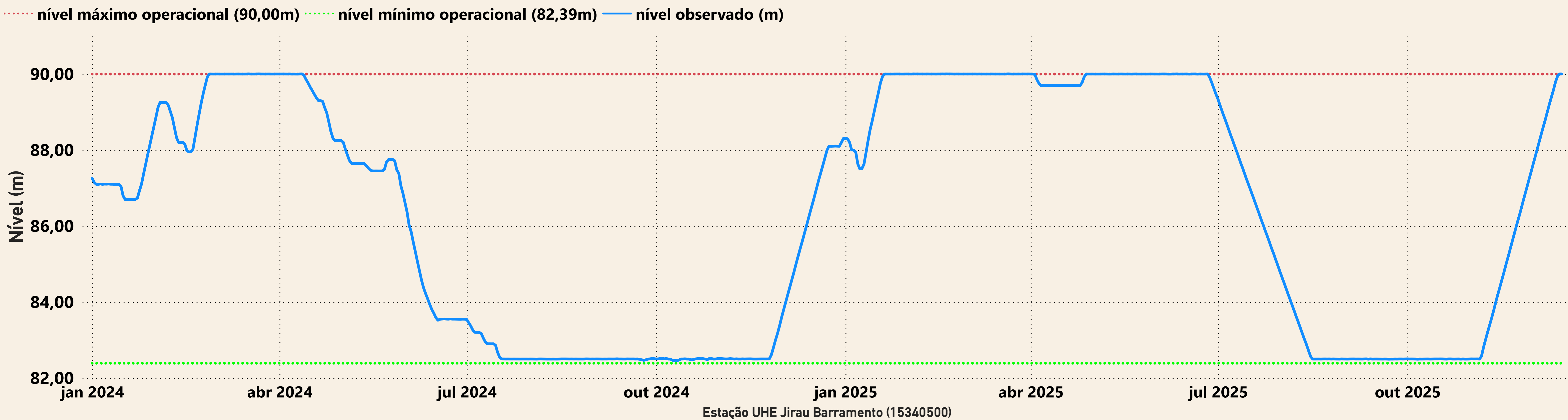
## VAZÃO NATURAL - UHE JIRAU

Saiba mais sobre os termos técnicos da operação dos reservatórios no [Glossário do Sistema de Acompanhamento de Reservatórios - SAR da ANA](#)



# Evolução do nível nas UHE's do Rio Madeira

## UHE Jirau



## UHE Santo Antônio

