

Data do Boletim

12/12/2025

Localização da bacia do Rio Madeira:



UHE Jirau Jusante Rio Beni - 15318000

Data	Cota (m)	Vazao (m³/s)
08/12/2025	12,87	14.518
09/12/2025	13,07	15.387
10/12/2025	13,31	16.454
11/12/2025	13,44	17.033
12/12/2025	13,42	16.980

* Média do dia 12/12 até às 14:00 h.

UHE Jirau

Data	Vazão Afluente (m³/s)	Vazão Defluente (m³/s)	Nível (m)
07/12/2025	13.821	13.235	88,90
08/12/2025	15.399	14.776	89,10
09/12/2025	16.453	15.793	89,30
10/12/2025	17.419	16.759	89,50
11/12/2025	17.215	16.555	89,70

UHE Santo Antônio

Data	Vazão Afluente (m³/s)	Vazão Defluente (m³/s)	Nível (m)
07/12/2025	12.968	12.901	71,30
08/12/2025	14.506	14.573	71,28
09/12/2025	15.434	15.434	71,28
10/12/2025	16.502	16.502	71,28
11/12/2025	16.583	16.516	71,30

Humaitá - 15630000

Data	Cota (m)	Vazao (m³/s)
08/12/2025	15,21	15.473
09/12/2025	15,51	16.253
10/12/2025	15,89	17.238
11/12/2025	16,25	18.219
12/12/2025	16,41	18.649

* Média do dia 12/12 até às 13:30 h.

Porto Velho - 15400000

Data	Cota (m)	Vazao (m³/s)
08/12/2025	7,63	13.448
09/12/2025	8,04	14.367
10/12/2025	8,49	15.392
11/12/2025	8,55	15.533
12/12/2025	8,64	15.741

* Média do dia 12/12 até às 13:15 h.

Rio Madeira



Porto Velho

Legenda:



Usina Hidrelétrica



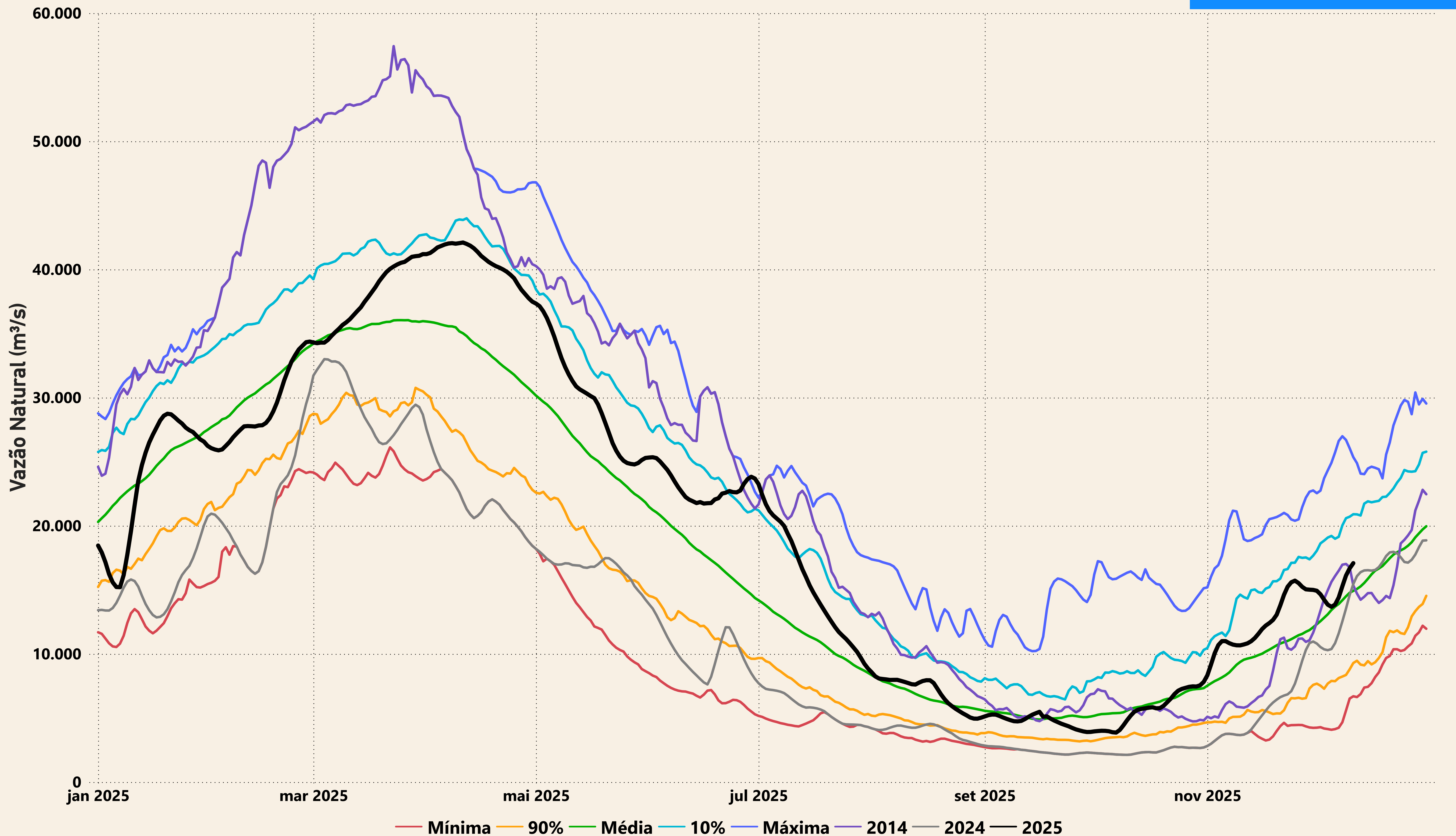
Estação fluviométrica

Fonte de dados: ONS e [HidroWeb](#).

*Dados consistidos sujeitos a novas revisões.

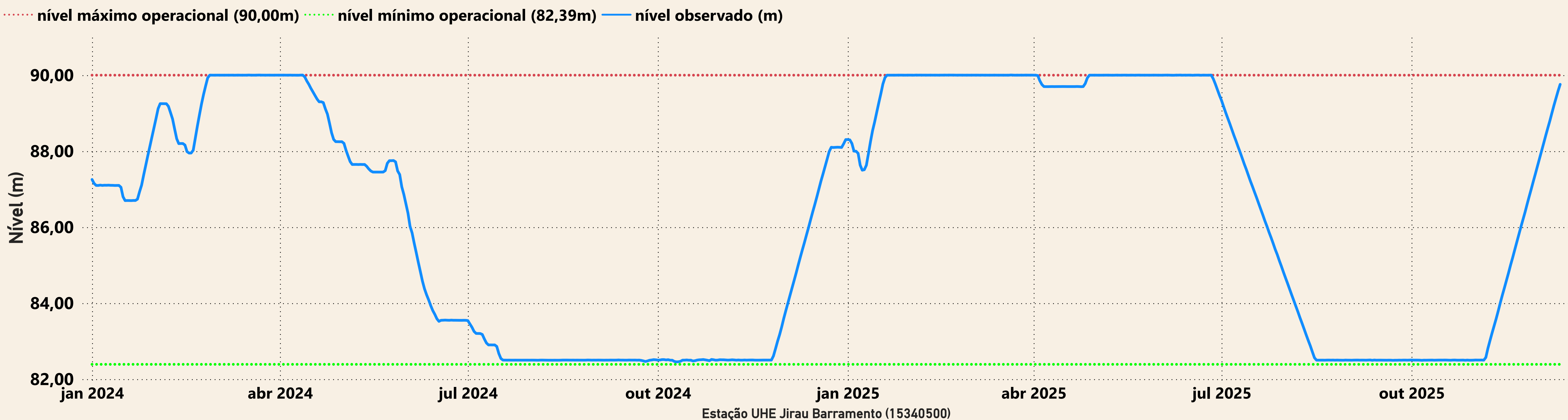
VAZÃO NATURAL - UHE JIRAU

Saiba mais sobre os termos técnicos da operação dos reservatórios no [Glossário do Sistema de Acompanhamento de Reservatórios - SAR da ANA](#)



Evolução do nível nas UHE's do Rio Madeira

UHE Jirau



UHE Santo Antônio

