

Data do Boletim

09/12/2025

Localização da bacia do Rio Madeira:



Humaitá - 15630000

| Data | Cota (m) | Vazao (m³/s) |
|------------|----------|--------------|
| 05/12/2025 | 15,40 | 15.950 |
| 06/12/2025 | 15,22 | 15.505 |
| 07/12/2025 | 15,14 | 15.310 |
| 08/12/2025 | 15,21 | 15.473 |
| 09/12/2025 | 15,44 | 16.053 |

* Média do dia 09/12 até às 13:30 h.

UHE Jirau Jusante Rio Beni - 15318000

| Data | Cota (m) | Vazao (m³/s) |
|------------|----------|--------------|
| 05/12/2025 | 12,52 | 12.994 |
| 06/12/2025 | 12,47 | 12.796 |
| 07/12/2025 | 12,57 | 13.203 |
| 08/12/2025 | 12,87 | 14.518 |
| 09/12/2025 | 13,03 | 15.220 |

* Média do dia 09/12 até às 14:00 h.

UHE Jirau

| Data | Vazão Afluente (m³/s) | Vazão Defluente (m³/s) | Nível (m) |
|------------|-----------------------|------------------------|-----------|
| 04/12/2025 | 13.679 | 13.093 | 88,30 |
| 05/12/2025 | 13.030 | 12.444 | 88,50 |
| 06/12/2025 | 13.037 | 12.451 | 88,70 |
| 07/12/2025 | 13.821 | 13.235 | 88,90 |
| 08/12/2025 | 15.399 | 14.776 | 89,10 |

UHE Santo Antônio

| Data | Vazão Afluente (m³/s) | Vazão Defluente (m³/s) | Nível (m) |
|------------|-----------------------|------------------------|-----------|
| 04/12/2025 | 13.286 | 13.219 | 71,30 |
| 05/12/2025 | 12.899 | 12.966 | 71,28 |
| 06/12/2025 | 12.555 | 12.555 | 71,28 |
| 07/12/2025 | 12.968 | 12.901 | 71,30 |
| 08/12/2025 | 14.506 | 14.573 | 71,28 |

Porto Velho - 15400000

| Data | Cota (m) | Vazao (m³/s) |
|------------|----------|--------------|
| 05/12/2025 | 7,20 | 12.521 |
| 06/12/2025 | 6,99 | 12.073 |
| 07/12/2025 | 7,07 | 12.248 |
| 08/12/2025 | 7,63 | 13.448 |
| 09/12/2025 | 7,91 | 14.067 |

* Média do dia 09/12 até às 13:15 h.

Rio Madeira

Porto Velho

Legenda:



Usina Hidrelétrica



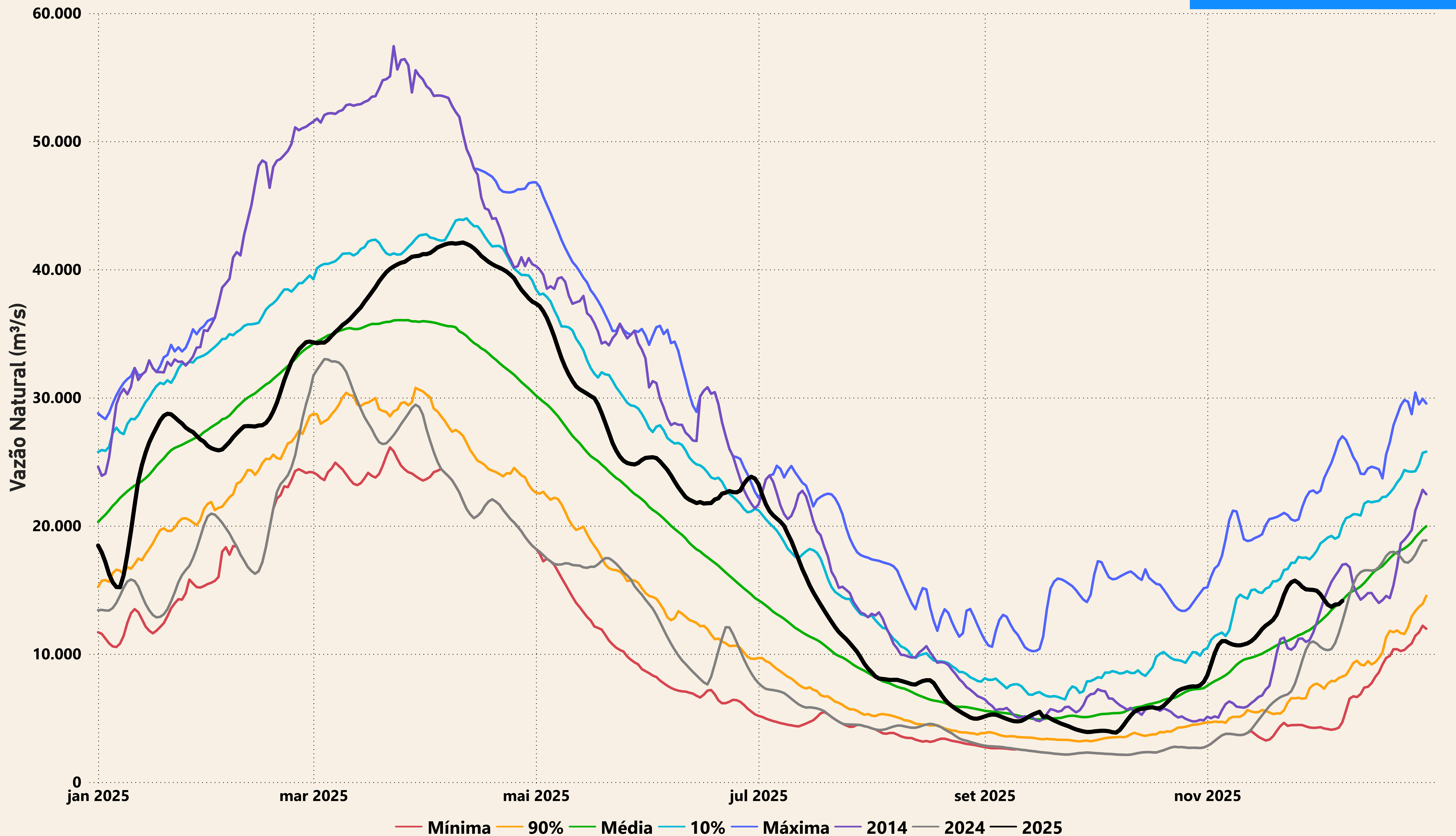
Estação fluviométrica

Fonte de dados: ONS e [HidroWeb](#).

*Dados consistidos sujeitos a novas revisões.

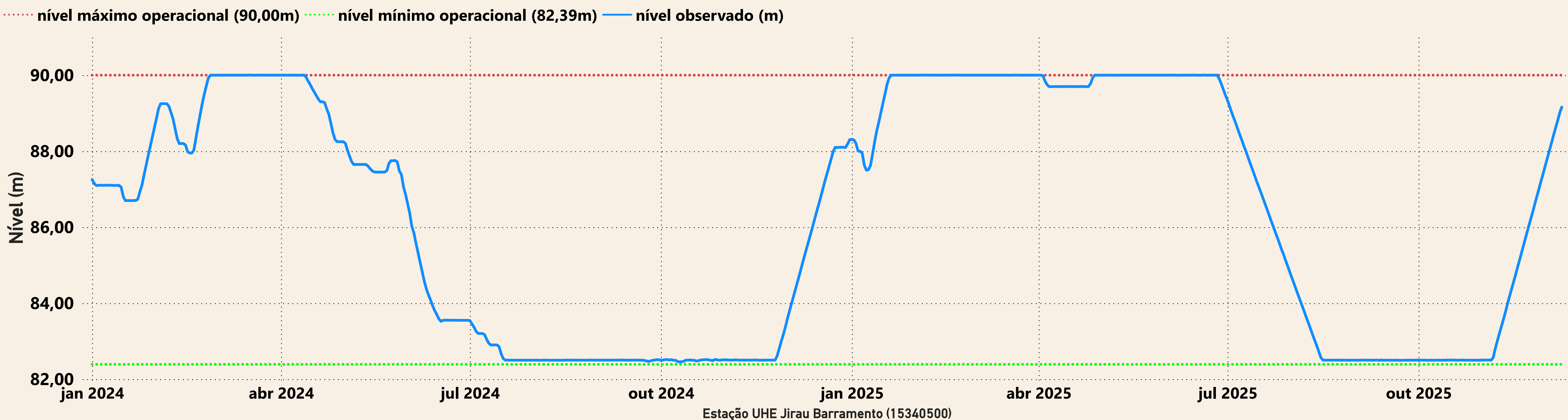
VAZÃO NATURAL - UHE JIRAU

Saiba mais sobre os termos técnicos da operação dos reservatórios no [Glossário do Sistema de Acompanhamento de Reservatórios - SAR da ANA](#)



Evolução do nível nas UHE's do Rio Madeira

UHE Jirau



UHE Santo Antônio

