

Acompanhamento da Bacia do Rio Madeira

Data do Boletim

08/12/2025

Localização da bacia do Rio Madeira:



Humaitá - 15630000

Data	Cota (m)	Vazao (m³/s)
04/12/2025	15,53	16.289
05/12/2025	15,40	15.950
06/12/2025	15,22	15.505
07/12/2025	15,14	15.310
08/12/2025	15,17	15.372

* Média do dia 08/12 até às 12:30 h.

UHE Jirau Jusante Rio Beni - 15318000

Data	Cota (m)	Vazao (m³/s)
04/12/2025	12,61	13.378
05/12/2025	12,52	12.994
06/12/2025	12,47	12.796
07/12/2025	12,57	13.203
08/12/2025	12,81	14.259

* Média do dia 08/12 até às 14:00 h.

UHE Jirau

Data	Vazão Afluente (m³/s)	Vazão Defluente (m³/s)	Nível (m)
03/12/2025	14.543	13.990	88,10
04/12/2025	13.679	13.093	88,30
05/12/2025	13.030	12.444	88,50
06/12/2025	13.037	12.451	88,70
07/12/2025	13.821	13.235	88,90

UHE Santo Antônio

Data	Vazão Afluente (m³/s)	Vazão Defluente (m³/s)	Nível (m)
03/12/2025	14.187	14.187	71,28
04/12/2025	13.286	13.219	71,30
05/12/2025	12.899	12.966	71,28
06/12/2025	12.555	12.555	71,28
07/12/2025	12.968	12.901	71,30

Porto Velho - 15400000

Data	Cota (m)	Vazao (m³/s)
04/12/2025	7,47	13.096
05/12/2025	7,20	12.521
06/12/2025	6,99	12.073
07/12/2025	7,07	12.248
08/12/2025	7,50	13.166

* Média do dia 08/12 até às 13:15 h.

Rio Madeira

Porto Velho

Legenda:



Usina Hidrelétrica



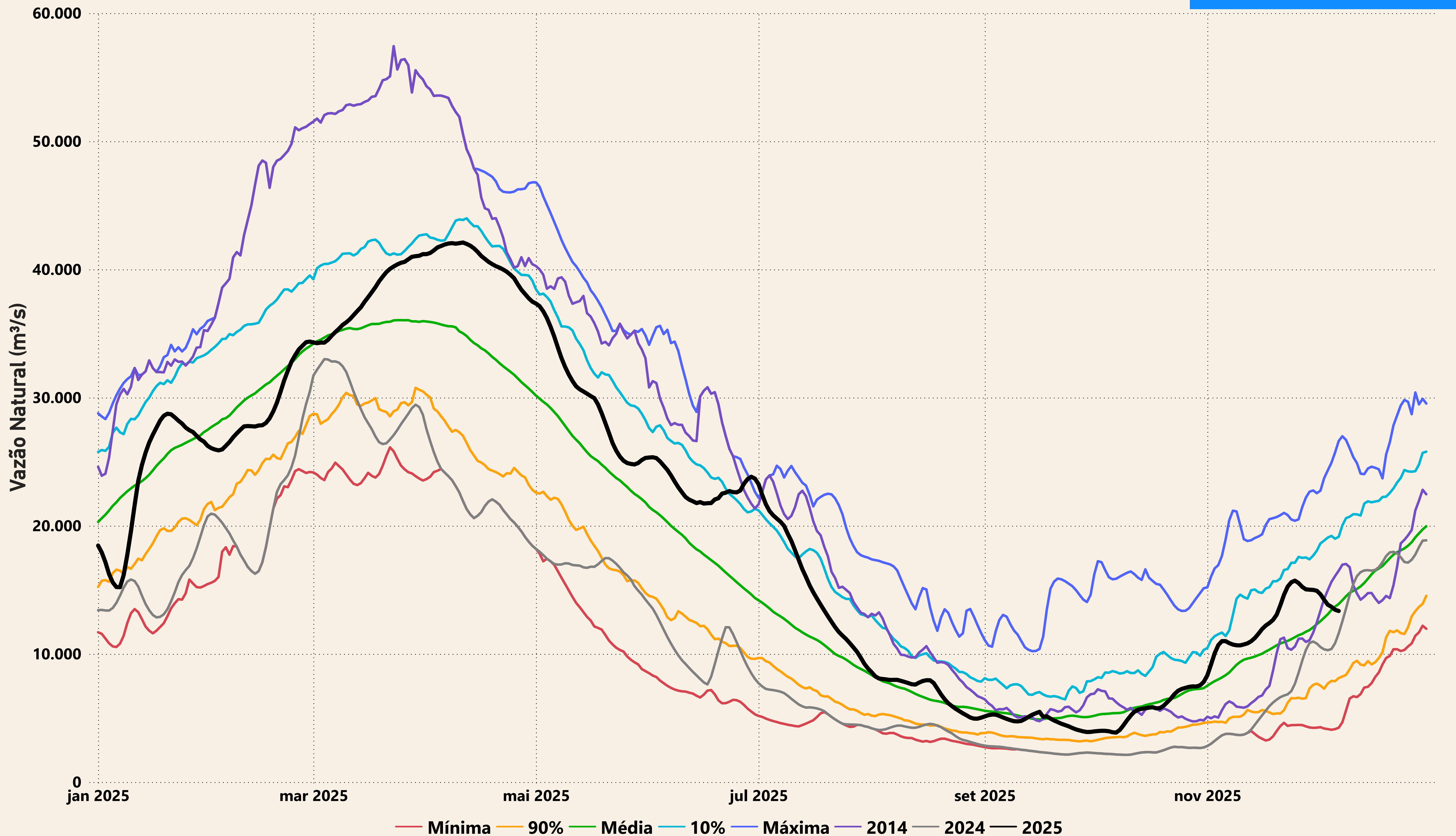
Estação fluviométrica

Fonte de dados: ONS e [HidroWeb](#).

*Dados consistidos sujeitos a novas revisões.

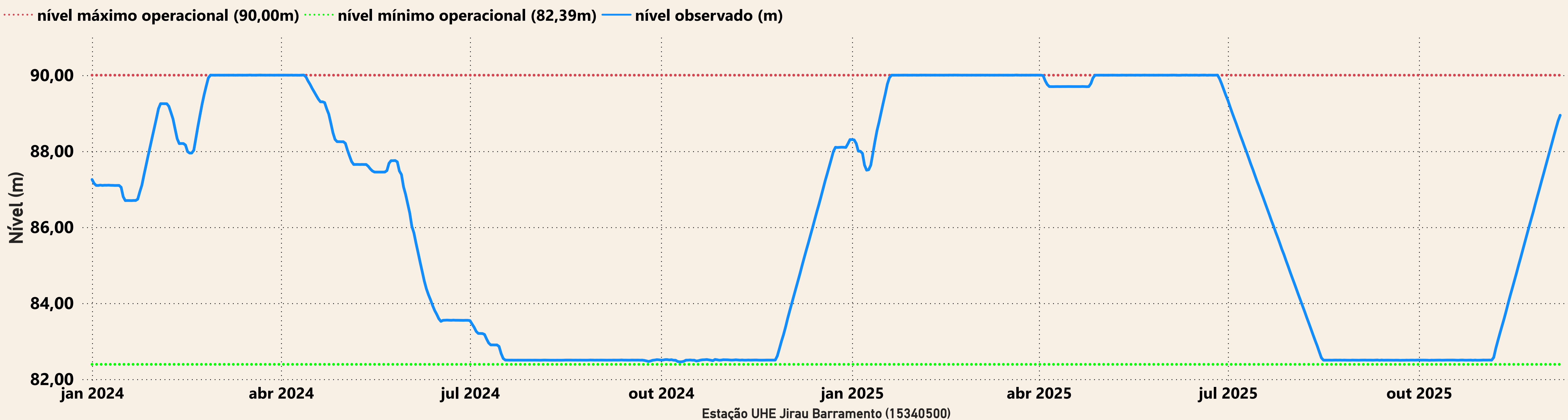
VAZÃO NATURAL - UHE JIRAU

Saiba mais sobre os termos técnicos da operação dos reservatórios no [Glossário do Sistema de Acompanhamento de Reservatórios - SAR da ANA](#)



Evolução do nível nas UHE's do Rio Madeira

UHE Jirau



UHE Santo Antônio

