

Acompanhamento da Bacia do Rio Madeira

Data do Boletim

05/12/2025

Localização da bacia do Rio Madeira:



Humaitá - 15630000

Data	Cota (m)	Vazao (m³/s)
01/12/2025	15,46	16.122
02/12/2025	15,53	16.297
03/12/2025	15,57	16.408
04/12/2025	15,53	16.289
05/12/2025	15,44	16.059

* Média do dia 05/12 até às 13:30 h.

UHE Jirau Jusante Rio Beni - 15318000

Data	Cota (m)	Vazao (m³/s)
01/12/2025	12,79	14.171
02/12/2025	12,76	14.019
03/12/2025	12,70	13.764
04/12/2025	12,62	13.429
05/12/2025		

* Média do dia 04/12 até às 17:15 h.

UHE Jirau

Data	Vazão Afluente (m³/s)	Vazão Defluente (m³/s)	Nível (m)
30/11/2025	15.145	14.625	87,50
01/12/2025	14.963	14.443	87,70
02/12/2025	14.649	14.129	87,90
03/12/2025	14.543	13.990	88,10
04/12/2025	13.679	13.093	88,30

UHE Santo Antônio

Data	Vazão Afluente (m³/s)	Vazão Defluente (m³/s)	Nível (m)
30/11/2025	14.625	14.592	71,29
01/12/2025	14.355	14.355	71,29
02/12/2025	14.128	14.161	71,28
03/12/2025	14.187	14.187	71,28
04/12/2025	13.286	13.219	71,30

Porto Velho - 15400000

Data	Cota (m)	Vazao (m³/s)
01/12/2025	7,85	13.929
02/12/2025	7,79	13.789
03/12/2025	7,70	13.595
04/12/2025	7,47	13.096
05/12/2025	7,25	12.614

* Média do dia 05/12 até às 13:15 h.

Rio Madeira



Porto Velho

Legenda:



Usina Hidrelétrica



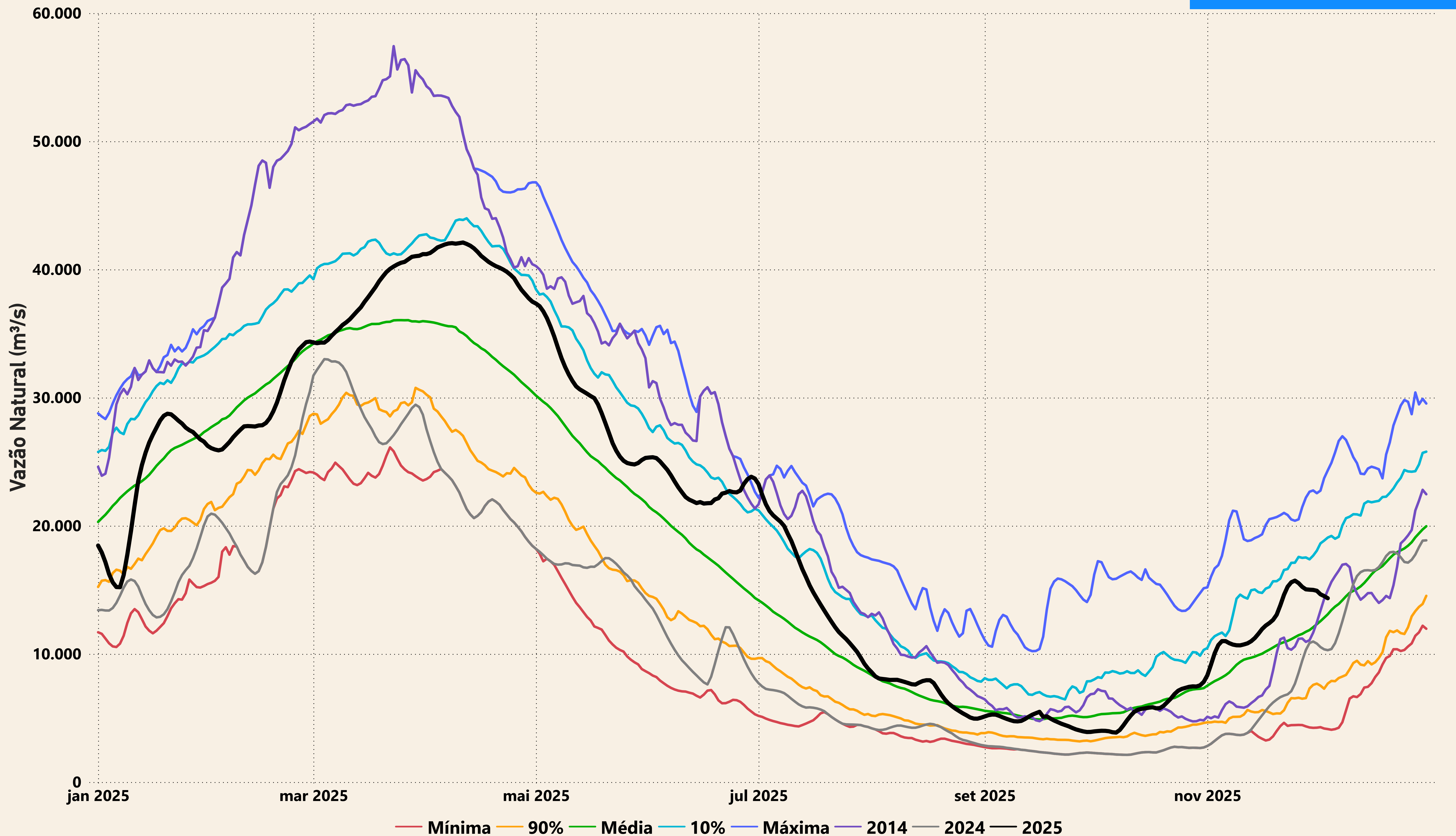
Estação fluviométrica

Fonte de dados: ONS e [HidroWeb](#).

*Dados consistidos sujeitos a novas revisões.

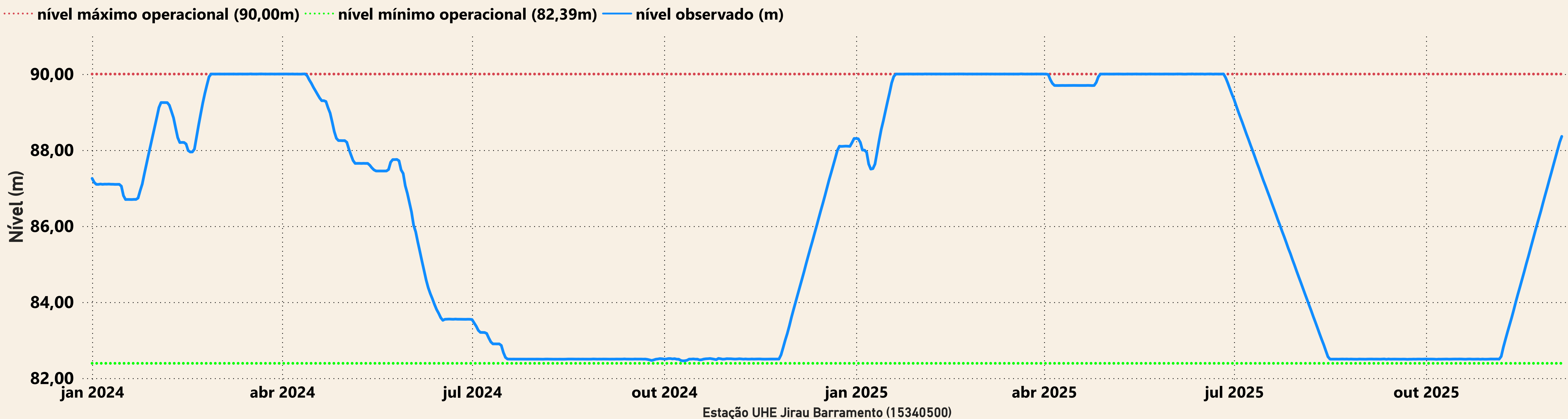
VAZÃO NATURAL - UHE JIRAU

Saiba mais sobre os termos técnicos da operação dos reservatórios no [Glossário do Sistema de Acompanhamento de Reservatórios - SAR da ANA](#)



Evolução do nível nas UHE's do Rio Madeira

UHE Jirau



UHE Santo Antônio

