

Acompanhamento da Bacia do Rio Madeira

Data do Boletim

18/08/2025

Localização da bacia do Rio Madeira:



Humaitá - 15630000

Data	Cota (m)	Vazao (m³/s)
14/08/2025	12,32	9.106
15/08/2025	12,26	8.992
16/08/2025	12,27	9.002
17/08/2025	12,39	9.236
18/08/2025	12,48	9.406

* Média do dia 18/08 até às 13:30 h.



Abunã - 15320002

Data	Cota (m)	Vazao (m³/s)
14/08/2025		
15/08/2025		
16/08/2025		
17/08/2025		
18/08/2025		

* Telemetria inoperante

UHE Jirau

Data	Vazão Afluente (m³/s)	Vazão Defluente (m³/s)	Nível (m)
13/08/2025	7.387	7.612	82,80
14/08/2025	7.250	7.475	82,65
15/08/2025	7.775	8.000	82,50
16/08/2025	8.476	8.476	82,50
17/08/2025	8.218	8.218	82,50

UHE Santo Antônio

Data	Vazão Afluente (m³/s)	Vazão Defluente (m³/s)	Nível (m)
13/08/2025	7.596	7.596	71,28
14/08/2025	7.384	7.384	71,28
15/08/2025	8.367	8.367	71,28
16/08/2025	8.686	8.686	71,28
17/08/2025	8.086	8.086	71,28

Porto Velho - 15400000

Data	Cota (m)	Vazao (m³/s)
14/08/2025	4,48	7.393
15/08/2025	4,53	7.491
16/08/2025	4,77	7.881
17/08/2025	4,81	7.958
18/08/2025	4,70	7.766

* Média do dia 18/08 até às 13:15 h.

Rio Madeira



Porto Velho

Legenda:



Usina Hidrelétrica



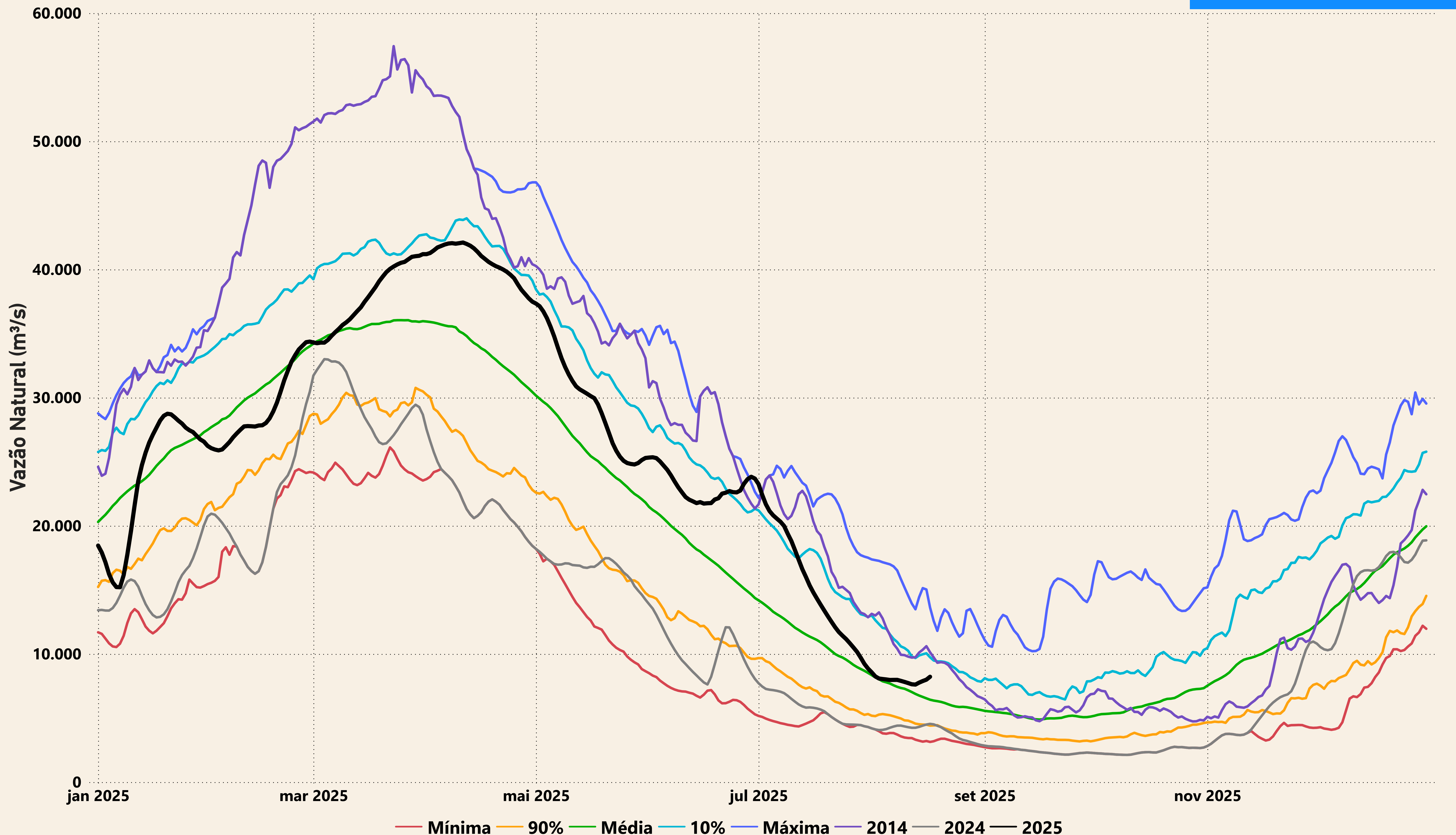
Estação fluviométrica

Fonte de dados: ONS e [HidroWeb](#).

*Dados consistidos sujeitos a novas revisões.

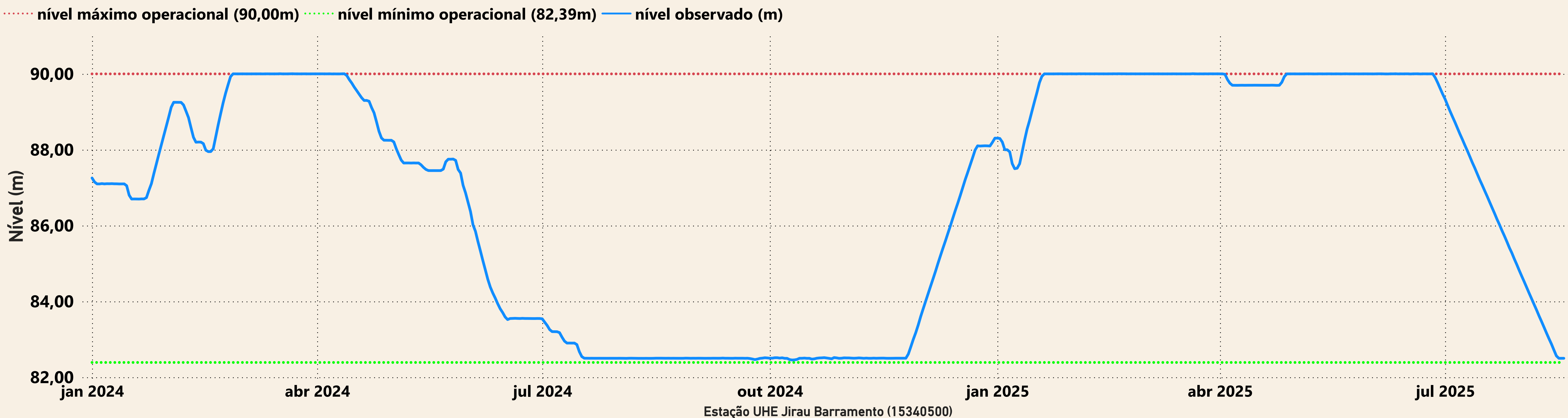
VAZÃO NATURAL - UHE JIRAU

Saiba mais sobre os termos técnicos da operação dos reservatórios no [Glossário do Sistema de Acompanhamento de Reservatórios - SAR da ANA](#)



Evolução do nível nas UHE's do Rio Madeira

UHE Jirau



UHE Santo Antônio

