

# Acompanhamento da Bacia do Rio Madeira

Data do Boletim

15/08/2025

Localização da bacia do Rio Madeira:



Abunã - 15320002

Data	Cota (m)	Vazao (m³/s)
11/08/2025		
12/08/2025		
13/08/2025		
14/08/2025		
15/08/2025		

\* Telemetria inoperante

UHE Jirau

Data	Vazão Afluente (m³/s)	Vazão Defluente (m³/s)	Nível (m)
10/08/2025	7.891	8.135	83,25
11/08/2025	7.713	7.957	83,10
12/08/2025	7.601	7.838	82,95
13/08/2025	7.387	7.612	82,80
14/08/2025	7.250	7.475	82,65

UHE Santo Antônio

Data	Vazão Afluente (m³/s)	Vazão Defluente (m³/s)	Nível (m)
10/08/2025	7.887	7.619	71,30
11/08/2025	7.875	7.942	71,28
12/08/2025	7.703	7.703	71,28
13/08/2025	7.596	7.596	71,28
14/08/2025	7.384	7.384	71,28

Humaitá - 15630000

Data	Cota (m)	Vazao (m³/s)
11/08/2025	12,35	9.146
12/08/2025	12,40	9.246
13/08/2025	12,40	9.242
14/08/2025	12,32	9.106
15/08/2025	12,28	9.028

\* Média do dia 15/08 até às 09:30 h.

Porto Velho - 15400000

Data	Cota (m)	Vazao (m³/s)
11/08/2025	4,65	7.682
12/08/2025	4,64	7.661
13/08/2025	4,54	7.502
14/08/2025	4,48	7.393
15/08/2025	4,44	7.334

\* Média do dia 15/08 até às 09:15 h.

Rio Madeira



Porto Velho

Legenda:



Usina Hidrelétrica

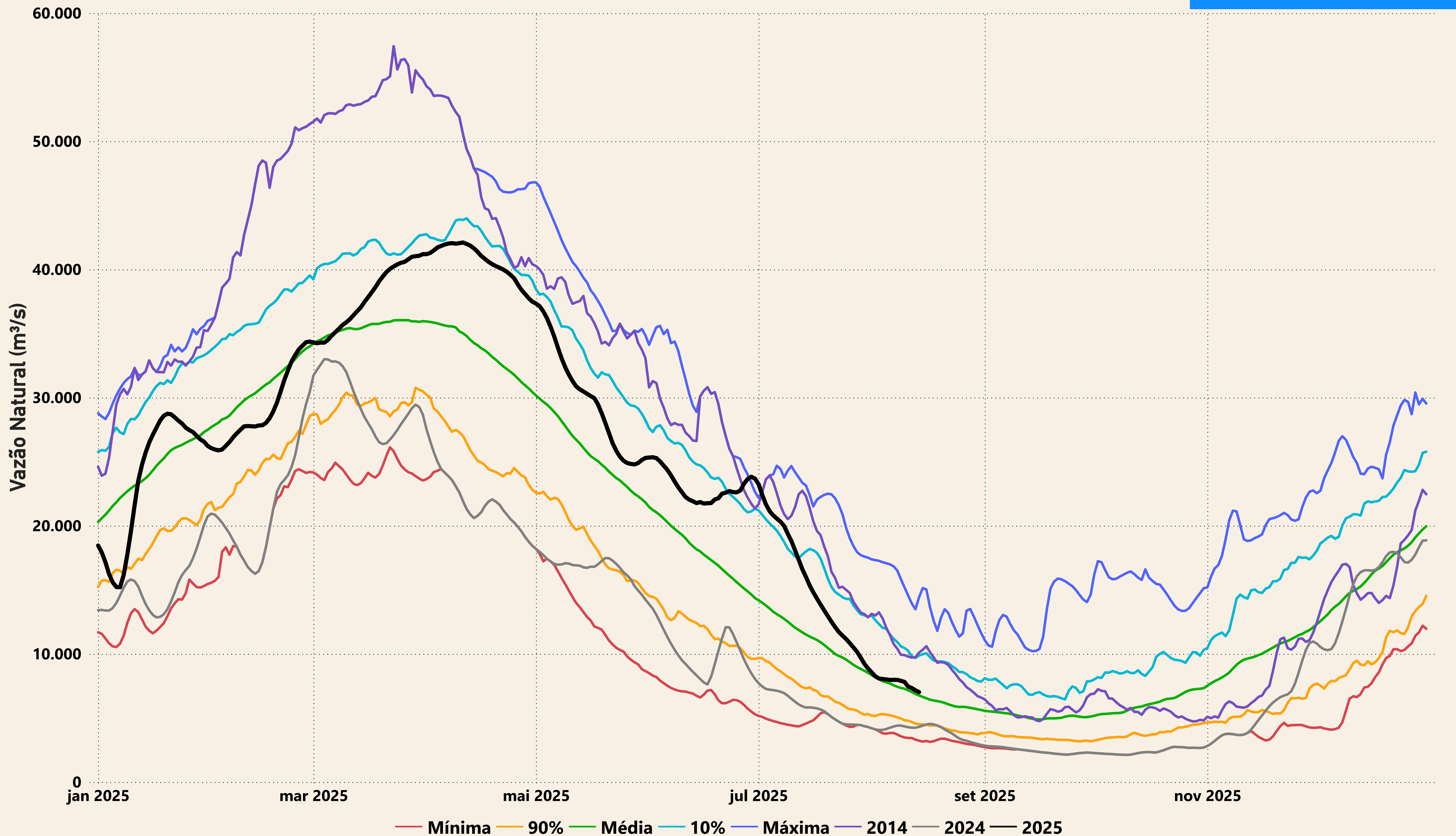


Estação fluviométrica

Fonte de dados: ONS e [HidroWeb](#).  
\*Dados consistidos sujeitos a novas revisões.

## VAZÃO NATURAL - UHE JIRAU

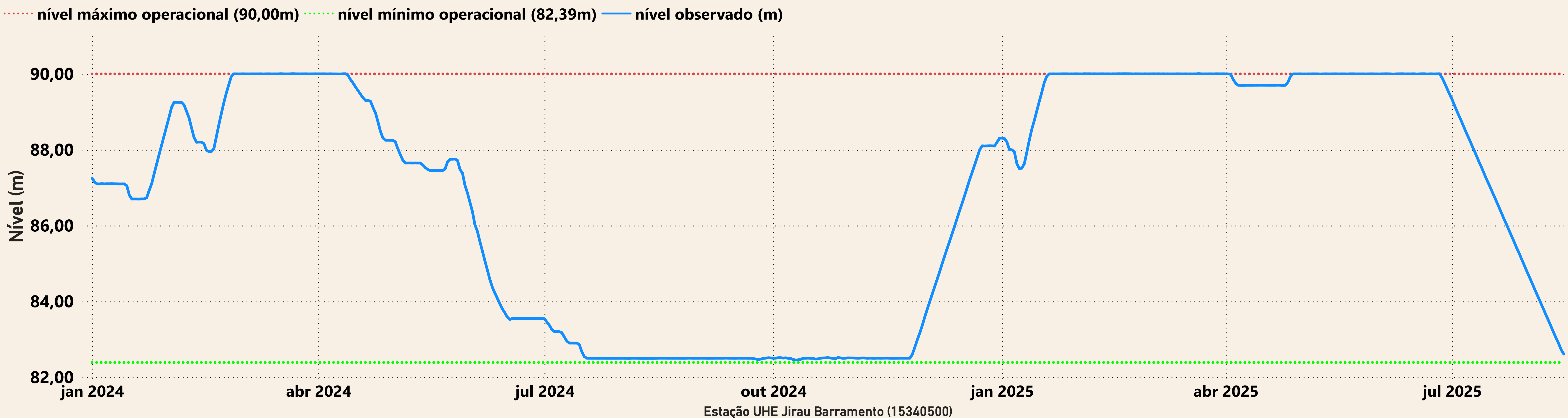
Saiba mais sobre os termos técnicos da operação dos reservatórios no [Glossário do Sistema de Acompanhamento de Reservatórios - SAR da ANA](#)





# Evolução do nível nas UHE's do Rio Madeira

## UHE Jirau



## UHE Santo Antônio

