

# Acompanhamento da Bacia do Rio Madeira

Data do Boletim

13/08/2025

Localização da bacia do Rio Madeira:



Abunã - 15320002

| Data       | Cota (m) | Vazao (m³/s) |
|------------|----------|--------------|
| 09/08/2025 |          |              |
| 10/08/2025 |          |              |
| 11/08/2025 |          |              |
| 12/08/2025 |          |              |
| 13/08/2025 |          |              |

\* Telemetria inoperante

UHE Jirau

| Data       | Vazão Afluente (m³/s) | Vazão Defluente (m³/s) | Nível (m) |
|------------|-----------------------|------------------------|-----------|
| 08/08/2025 | 7.838                 | 8.082                  | 83,55     |
| 09/08/2025 | 7.727                 | 7.971                  | 83,40     |
| 10/08/2025 | 7.891                 | 8.135                  | 83,25     |
| 11/08/2025 | 7.713                 | 7.957                  | 83,10     |
| 12/08/2025 | 7.601                 | 7.838                  | 82,95     |

UHE Santo Antônio

| Data       | Vazão Afluente (m³/s) | Vazão Defluente (m³/s) | Nível (m) |
|------------|-----------------------|------------------------|-----------|
| 08/08/2025 | 8.057                 | 7.656                  | 71,10     |
| 09/08/2025 | 7.908                 | 7.507                  | 71,22     |
| 10/08/2025 | 7.887                 | 7.619                  | 71,30     |
| 11/08/2025 | 7.875                 | 7.942                  | 71,28     |
| 12/08/2025 | 7.703                 | 7.703                  | 71,28     |

Humaitá - 15630000

| Data       | Cota (m) | Vazao (m³/s) |
|------------|----------|--------------|
| 09/08/2025 | 12,42    | 9.292        |
| 10/08/2025 | 12,36    | 9.169        |
| 11/08/2025 | 12,35    | 9.146        |
| 12/08/2025 | 12,40    | 9.246        |
| 13/08/2025 | 12,41    | 9.272        |

\* Média do dia 13/08 até às 14:30 h.

Porto Velho - 15400000

| Data       | Cota (m) | Vazao (m³/s) |
|------------|----------|--------------|
| 09/08/2025 | 4,51     | 7.446        |
| 10/08/2025 | 4,52     | 7.473        |
| 11/08/2025 | 4,65     | 7.682        |
| 12/08/2025 | 4,64     | 7.661        |
| 13/08/2025 | 4,51     | 7.447        |

\* Média do dia 13/08 até às 14:15 h.

Rio Madeira



Porto Velho

Legenda:



Usina Hidrelétrica

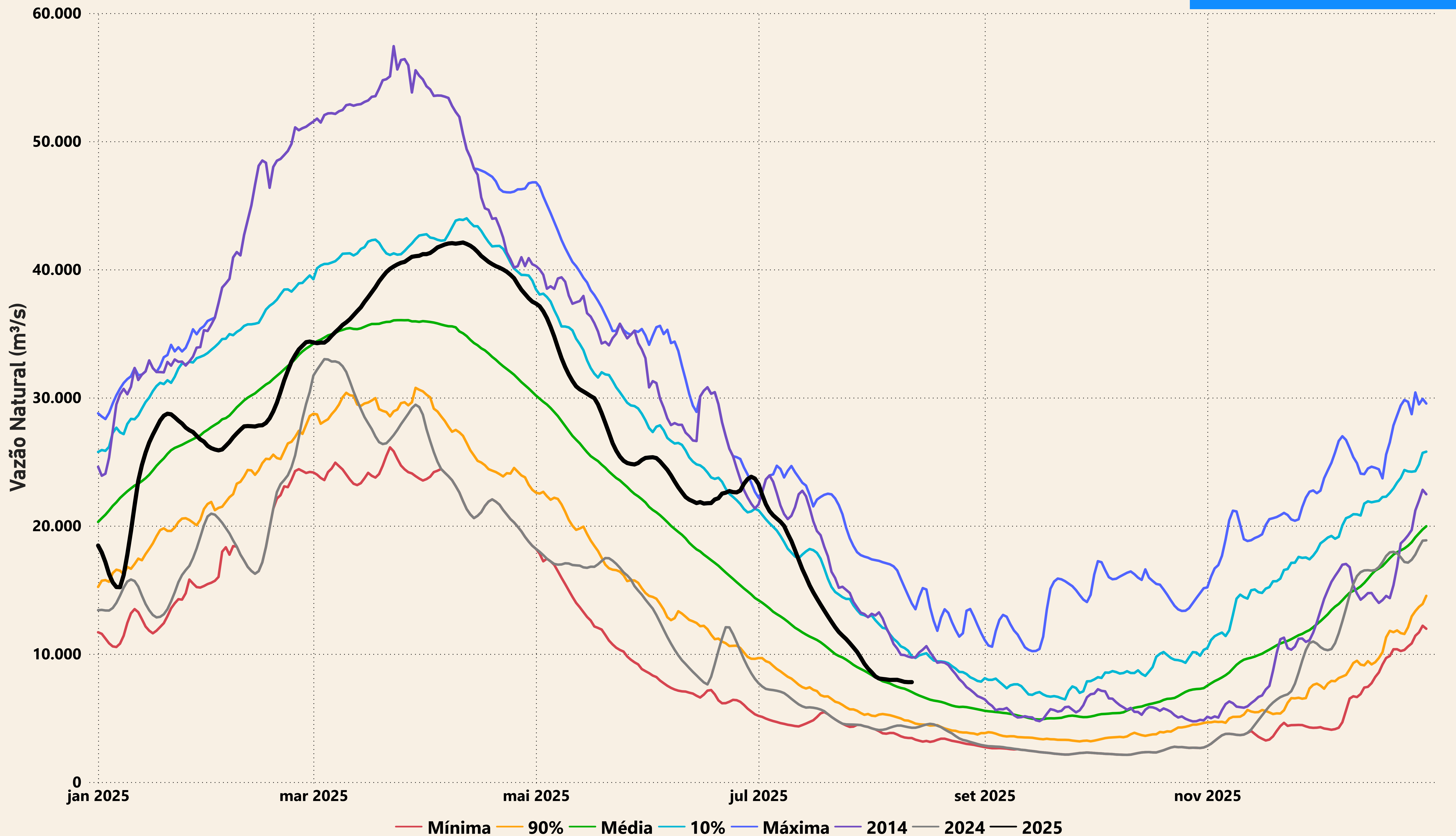


Estação fluviométrica

Fonte de dados: ONS e [HidroWeb](#).  
\*Dados consistidos sujeitos a novas revisões.

## VAZÃO NATURAL - UHE JIRAU

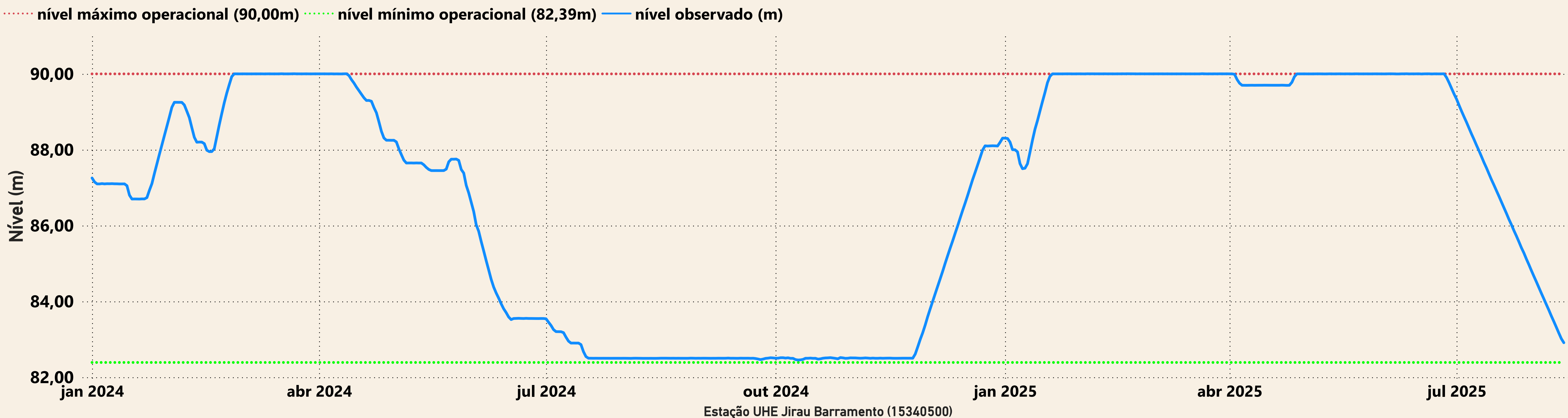
Saiba mais sobre os termos técnicos da operação dos reservatórios no [Glossário do Sistema de Acompanhamento de Reservatórios - SAR da ANA](#)





# Evolução do nível nas UHE's do Rio Madeira

## UHE Jirau



## UHE Santo Antônio

