

Acompanhamento da Bacia do Rio Madeira

Data do Boletim

12/08/2025

Localização da bacia do Rio Madeira:



Abunã - 15320002

Data	Cota (m)	Vazao (m³/s)
08/08/2025		
09/08/2025		
10/08/2025		
11/08/2025		
12/08/2025		

* Telemetria inoperante

UHE Jirau

Data	Vazão Afluente (m³/s)	Vazão Defluente (m³/s)	Nível (m)
07/08/2025	8.007	8.251	83,70
08/08/2025	7.838	8.082	83,55
09/08/2025	7.727	7.971	83,40
10/08/2025	7.891	8.135	83,25
11/08/2025	7.713	7.957	83,10

UHE Santo Antônio

Data	Vazão Afluente (m³/s)	Vazão Defluente (m³/s)	Nível (m)
07/08/2025	8.156	7.755	70,98
08/08/2025	8.057	7.656	71,10
09/08/2025	7.908	7.507	71,22
10/08/2025	7.887	7.619	71,30
11/08/2025	7.875	7.942	71,28

Humaitá - 15630000

Data	Cota (m)	Vazao (m³/s)
08/08/2025	12,48	9.401
09/08/2025	12,42	9.292
10/08/2025	12,36	9.169
11/08/2025	12,35	9.146
12/08/2025	12,39	9.225

* Média do dia 12/08 até às 14:30 h.

Porto Velho - 15400000

Data	Cota (m)	Vazao (m³/s)
08/08/2025	4,61	7.609
09/08/2025	4,51	7.446
10/08/2025	4,52	7.473
11/08/2025	4,65	7.682
12/08/2025	4,65	7.685

* Média do dia 12/08 até às 14:15 h.

Rio Madeira



Porto Velho

Legenda:



Usina Hidrelétrica

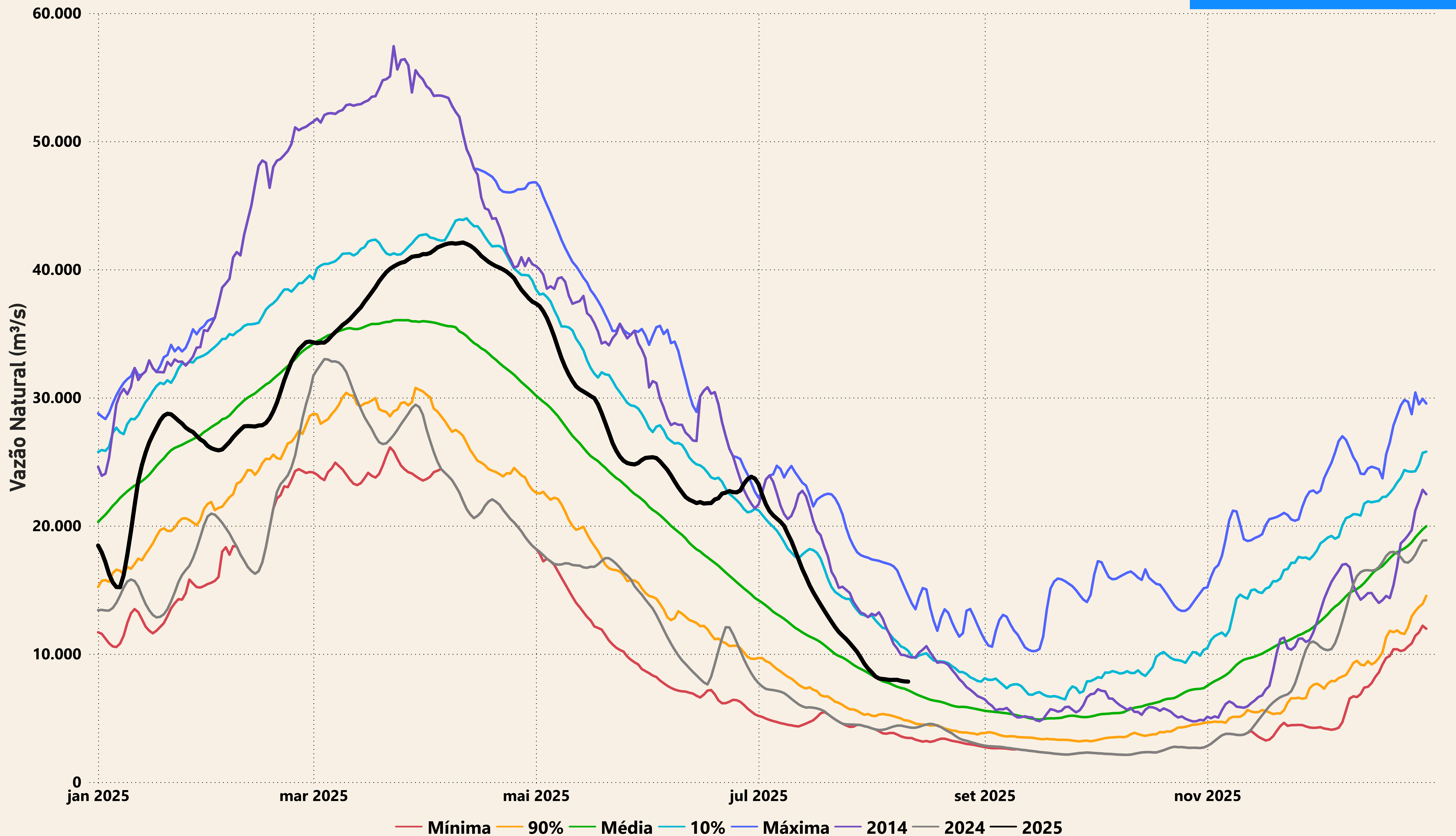


Estação fluviométrica

Fonte de dados: ONS e [HidroWeb](#).
*Dados consistidos sujeitos a novas revisões.

VAZÃO NATURAL - UHE JIRAU

Saiba mais sobre os termos técnicos da operação dos reservatórios no [Glossário do Sistema de Acompanhamento de Reservatórios - SAR da ANA](#)



..... nível máximo operacional (90,00m) nível mínimo operacional (82,39m) — nível observado (m)



..... nível máximo maximorum (72,00m) nível máximo operacional (71,30m) nível mínimo operacional (70,50m) — nível observado (m)

