

Acompanhamento da Bacia do Rio Madeira

Data do Boletim

01/08/2025

Localização da bacia do Rio Madeira:



Abunã - 15320002

Data	Cota (m)	Vazao (m³/s)
28/07/2025		
29/07/2025		
30/07/2025		
31/07/2025		
01/08/2025		

* Telemetria inoperante

UHE Jirau

Data	Vazão Afluente (m³/s)	Vazão Defluente (m³/s)	Nível (m)
27/07/2025	10.714	11.018	85,35
28/07/2025	10.012	10.316	85,20
29/07/2025	9.506	9.810	85,05
30/07/2025	9.304	9.585	84,90
31/07/2025	8.706	8.976	84,75

UHE Santo Antônio

Data	Vazão Afluente (m³/s)	Vazão Defluente (m³/s)	Nível (m)
27/07/2025	11.097	11.498	71,00
28/07/2025	10.215	10.616	70,88
29/07/2025	10.023	10.424	70,76
30/07/2025	9.510	9.911	70,64
31/07/2025	8.976	9.377	70,52

Humaitá - 15630000

Data	Cota (m)	Vazao (m³/s)
28/07/2025	14,15	12.922
29/07/2025	14,00	12.585
30/07/2025	13,84	12.236
31/07/2025	13,70	11.920
01/08/2025	13,57	11.645

* Média do dia 01/08 até às 13:30 h.

Porto Velho - 15400000

Data	Cota (m)	Vazao (m³/s)
28/07/2025	6,19	10.459
29/07/2025	6,03	10.151
30/07/2025	5,83	9.783
31/07/2025	5,63	9.408
01/08/2025	5,44	9.054

* Média do dia 01/08 até às 13:15 h.

Rio Madeira



Porto Velho

Legenda:



Usina Hidrelétrica



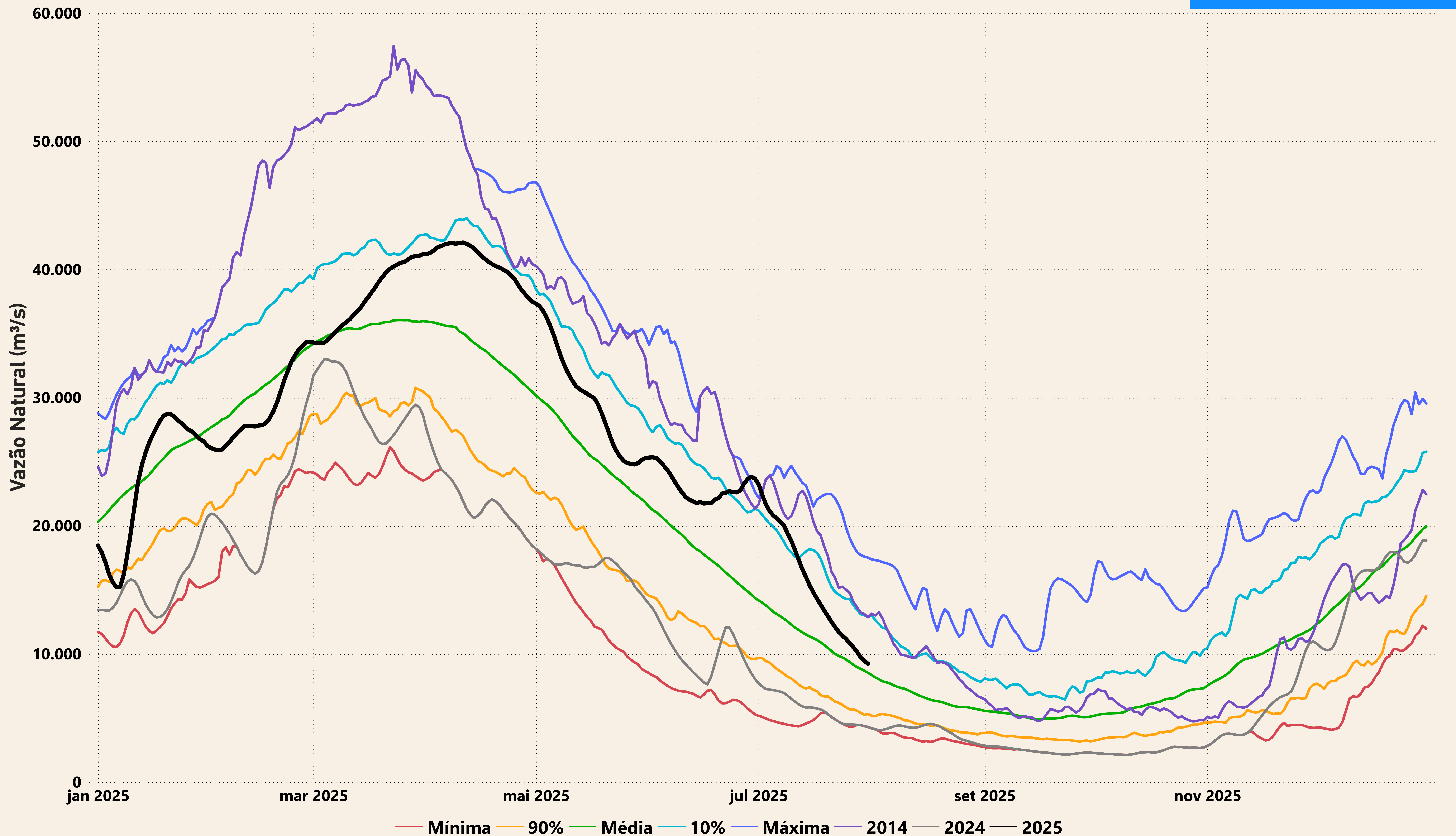
Estação fluviométrica

Fonte de dados: ONS e [HidroWeb](#).

*Dados consistidos sujeitos a novas revisões.

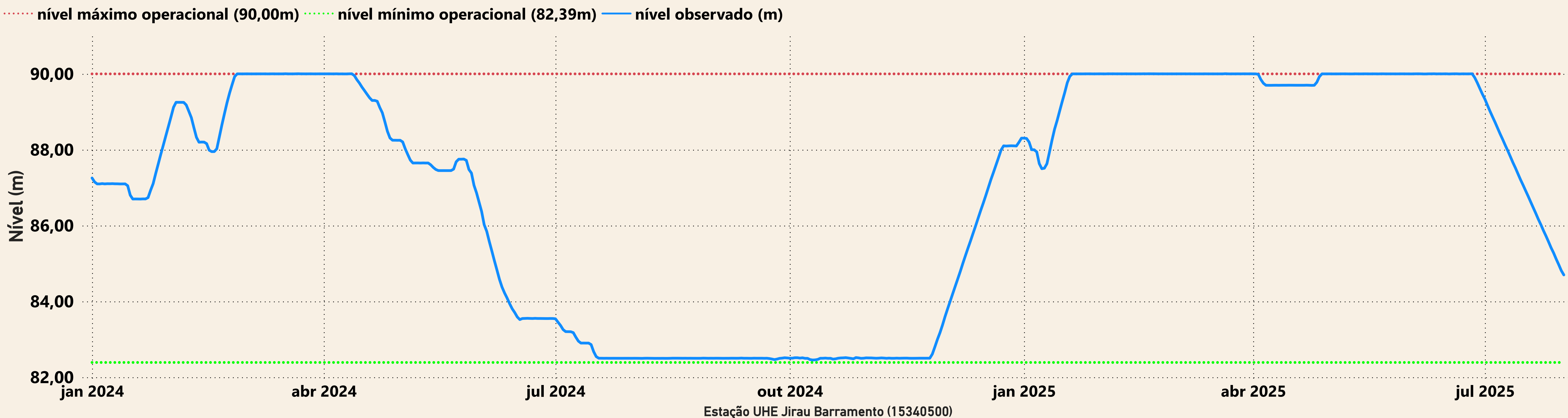
VAZÃO NATURAL - UHE JIRAU

Saiba mais sobre os termos técnicos da operação dos reservatórios no [Glossário do Sistema de Acompanhamento de Reservatórios - SAR da ANA](#)



Evolução do nível nas UHE's do Rio Madeira

UHE Jirau



UHE Santo Antônio

