

Acompanhamento da Bacia do Rio Madeira

Data do Boletim

29/07/2025

Localização da bacia do Rio Madeira:



Abunã - 15320002

Data	Cota (m)	Vazao (m³/s)
25/07/2025		
26/07/2025		
27/07/2025		
28/07/2025		
29/07/2025		

* Telemetria inoperante

UHE Jirau

Data	Vazão Afluente (m³/s)	Vazão Defluente (m³/s)	Nível (m)
24/07/2025	11.178	11.482	85,80
25/07/2025	11.040	11.344	85,65
26/07/2025	10.950	11.254	85,50
27/07/2025	10.714	11.018	85,35
28/07/2025	10.012	10.316	85,20

UHE Santo Antônio

Data	Vazão Afluente (m³/s)	Vazão Defluente (m³/s)	Nível (m)
24/07/2025	11.456	11.489	71,29
25/07/2025	11.056	11.223	71,24
26/07/2025	11.244	11.645	71,12
27/07/2025	11.097	11.498	71,00
28/07/2025	10.215	10.616	70,88

Humaitá - 15630000

Data	Cota (m)	Vazao (m³/s)
25/07/2025	14,45	13.633
26/07/2025	14,29	13.247
27/07/2025	14,21	13.060
28/07/2025	14,15	12.922
29/07/2025	14,04	12.662

* Média do dia 29/07 até às 13:30 h.

Porto Velho - 15400000

Data	Cota (m)	Vazao (m³/s)
25/07/2025	6,43	10.927
26/07/2025	6,44	10.947
27/07/2025	6,40	10.882
28/07/2025	6,19	10.459
29/07/2025	6,04	10.178

* Média do dia 29/07 até às 13:15 h.

Rio Madeira



Porto Velho

Legenda:



Usina Hidrelétrica

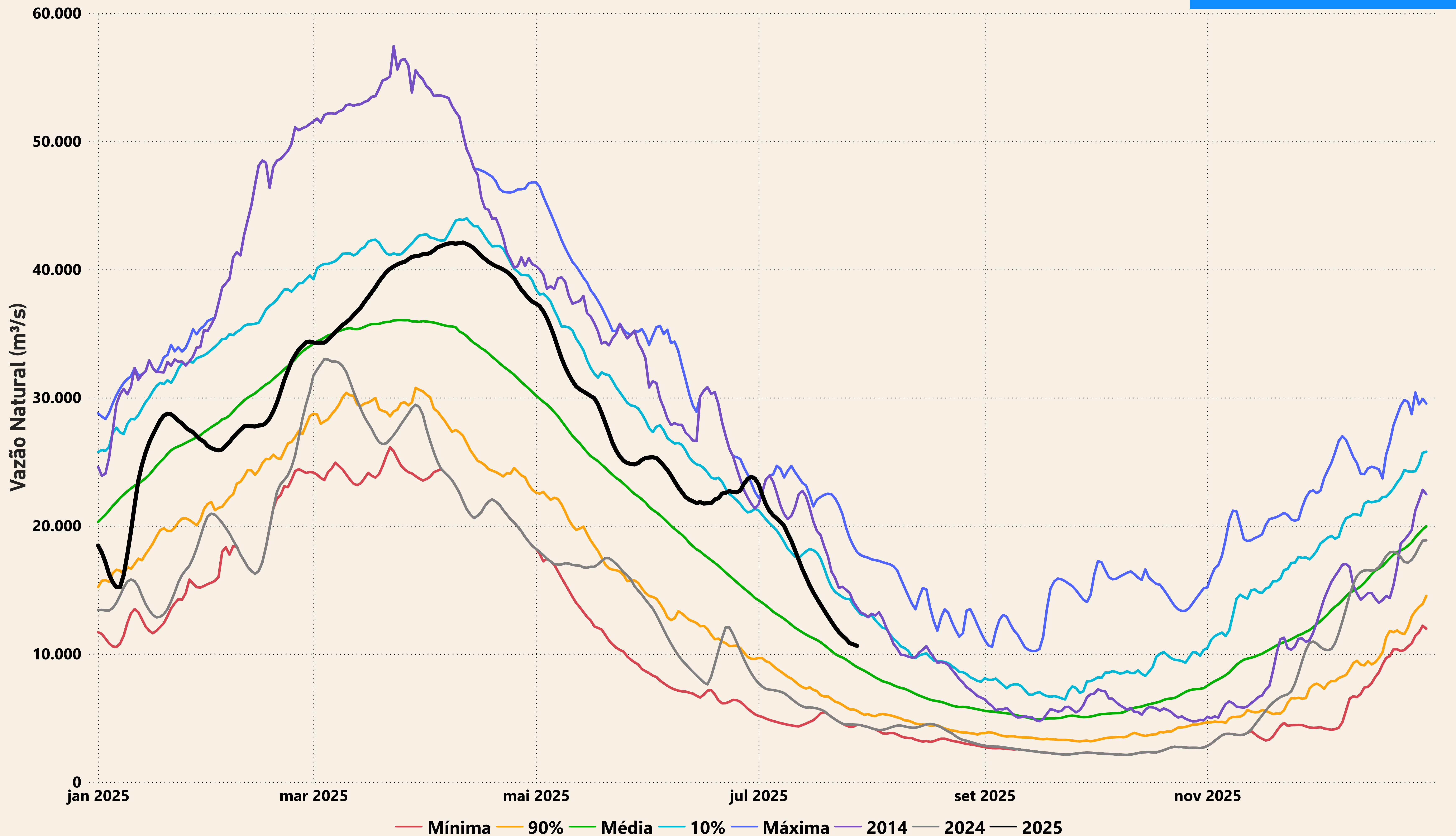


Estação fluviométrica

Fonte de dados: ONS e [HidroWeb](#).
*Dados consistidos sujeitos a novas revisões.

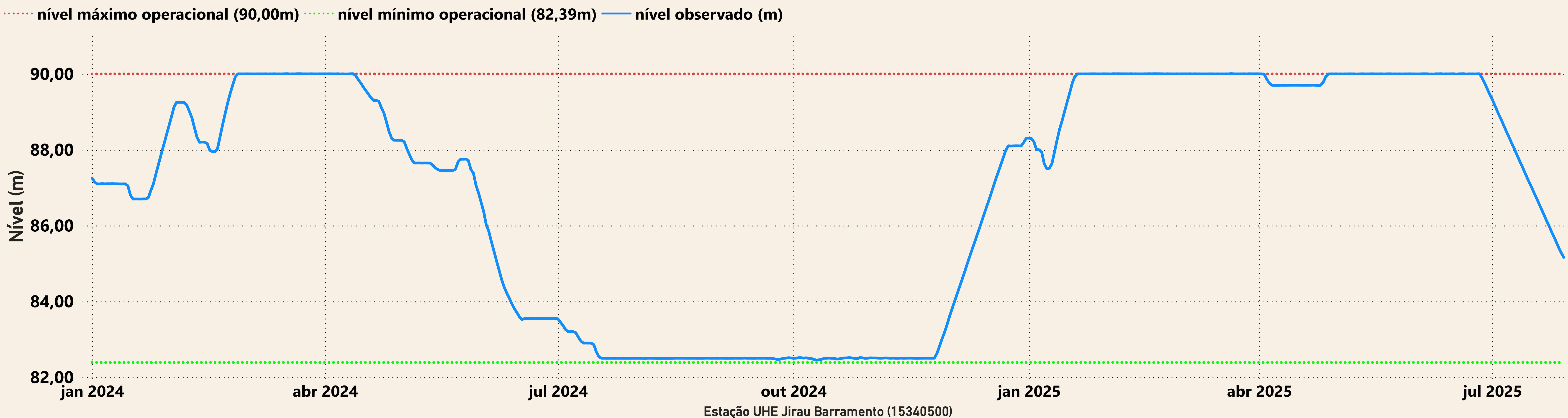
VAZÃO NATURAL - UHE JIRAU

Saiba mais sobre os termos técnicos da operação dos reservatórios no [Glossário do Sistema de Acompanhamento de Reservatórios - SAR da ANA](#)



Evolução do nível nas UHE's do Rio Madeira

UHE Jirau



UHE Santo Antônio

