

Acompanhamento da Bacia do Rio Madeira

Data do Boletim

25/07/2025

Localização da bacia do Rio Madeira:



Humaitá - 15630000

Data	Cota (m)	Vazao (m³/s)
21/07/2025	15,26	15.603
22/07/2025	15,02	15.015
23/07/2025	14,81	14.496
24/07/2025	14,63	14.064
25/07/2025	14,51	13.761

* Média do dia 25/07 até às 09:30 h.



Abunã - 15320002

Data	Cota (m)	Vazao (m³/s)
21/07/2025		
22/07/2025		
23/07/2025		
24/07/2025		
25/07/2025		

* Telemetria inoperante

UHE Jirau

Data	Vazão Afluente (m³/s)	Vazão Defluente (m³/s)	Nível (m)
20/07/2025	12.896	13.240	86,40
21/07/2025	12.374	12.718	86,25
22/07/2025	12.042	12.386	86,10
23/07/2025	11.605	11.936	85,95
24/07/2025	11.178	11.482	85,80

UHE Santo Antônio

Data	Vazão Afluente (m³/s)	Vazão Defluente (m³/s)	Nível (m)
20/07/2025	13.327	13.327	71,28
21/07/2025	12.449	12.449	71,28
22/07/2025	12.248	12.215	71,29
23/07/2025	11.873	11.840	71,30
24/07/2025	11.456	11.489	71,29

Porto Velho - 15400000

Data	Cota (m)	Vazao (m³/s)
21/07/2025	7,05	12.202
22/07/2025	6,87	11.819
23/07/2025	6,73	11.535
24/07/2025	6,58	11.239
25/07/2025	6,45	10.966

* Média do dia 25/07 até às 09:15 h.

Rio Madeira



Porto Velho

Legenda:



Usina Hidrelétrica

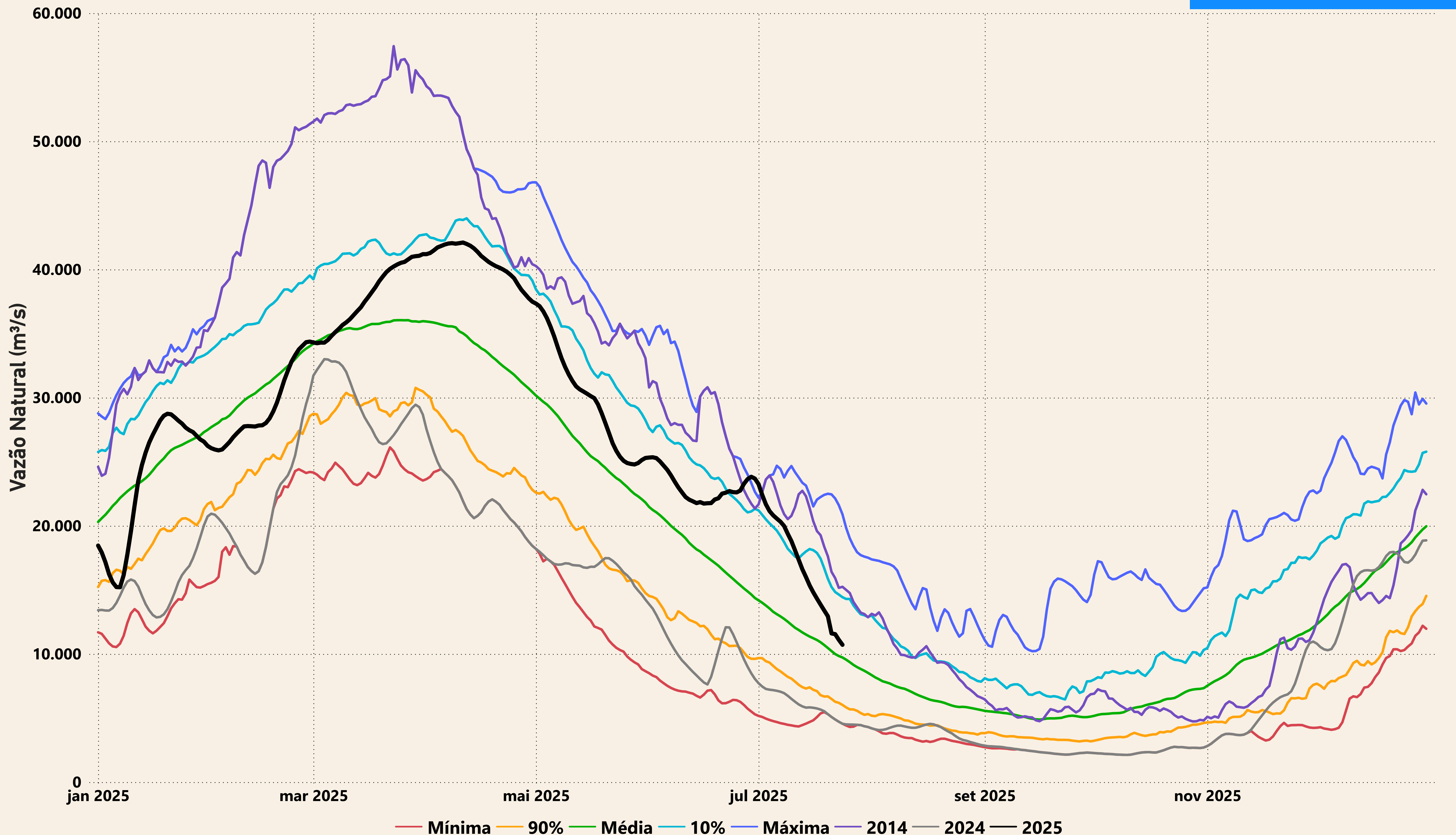


Estação fluviométrica

Fonte de dados: ONS e [HidroWeb](#).
*Dados consistidos sujeitos a novas revisões.

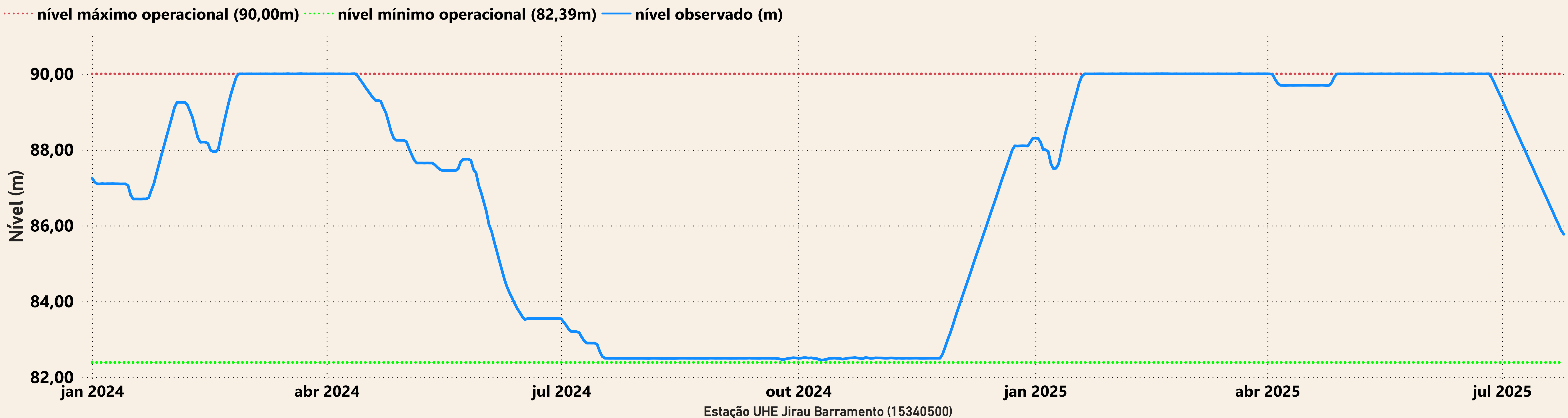
VAZÃO NATURAL - UHE JIRAU

Saiba mais sobre os termos técnicos da operação dos reservatórios no [Glossário do Sistema de Acompanhamento de Reservatórios - SAR da ANA](#)



Evolução do nível nas UHE's do Rio Madeira

UHE Jirau



UHE Santo Antônio

