

Acompanhamento da Bacia do Rio Madeira

Data do Boletim

23/07/2025

Localização da bacia do Rio Madeira:



Humaitá - 15630000

Data	Cota (m)	Vazao (m³/s)
19/07/2025	15,64	16.579
20/07/2025	15,44	16.051
21/07/2025	15,26	15.603
22/07/2025	15,02	15.015
23/07/2025	14,85	14.594

* Média do dia 23/07 até às 13:30 h.

Abunã - 15320002

Data	Cota (m)	Vazao (m³/s)
19/07/2025		
20/07/2025		
21/07/2025		
22/07/2025		
23/07/2025		

* Telemetria inoperante

UHE Jirau

Data	Vazão Afluente (m³/s)	Vazão Defluente (m³/s)	Nível (m)
18/07/2025	13.782	14.126	86,70
19/07/2025	13.294	13.638	86,55
20/07/2025	12.896	13.240	86,40
21/07/2025	12.374	12.718	86,25
22/07/2025	12.042	12.386	86,10

UHE Santo Antônio

Data	Vazão Afluente (m³/s)	Vazão Defluente (m³/s)	Nível (m)
18/07/2025	13.927	13.927	71,28
19/07/2025	13.476	13.476	71,28
20/07/2025	13.327	13.327	71,28
21/07/2025	12.449	12.449	71,28
22/07/2025	12.248	12.215	71,29

Porto Velho - 15400000

Data	Cota (m)	Vazao (m³/s)
19/07/2025	7,48	13.112
20/07/2025	7,35	12.827
21/07/2025	7,05	12.202
22/07/2025	6,87	11.819
23/07/2025	6,79	11.655

* Média do dia 23/07 até às 13:15 h.

Rio Madeira

Porto Velho

Legenda:



Usina Hidrelétrica

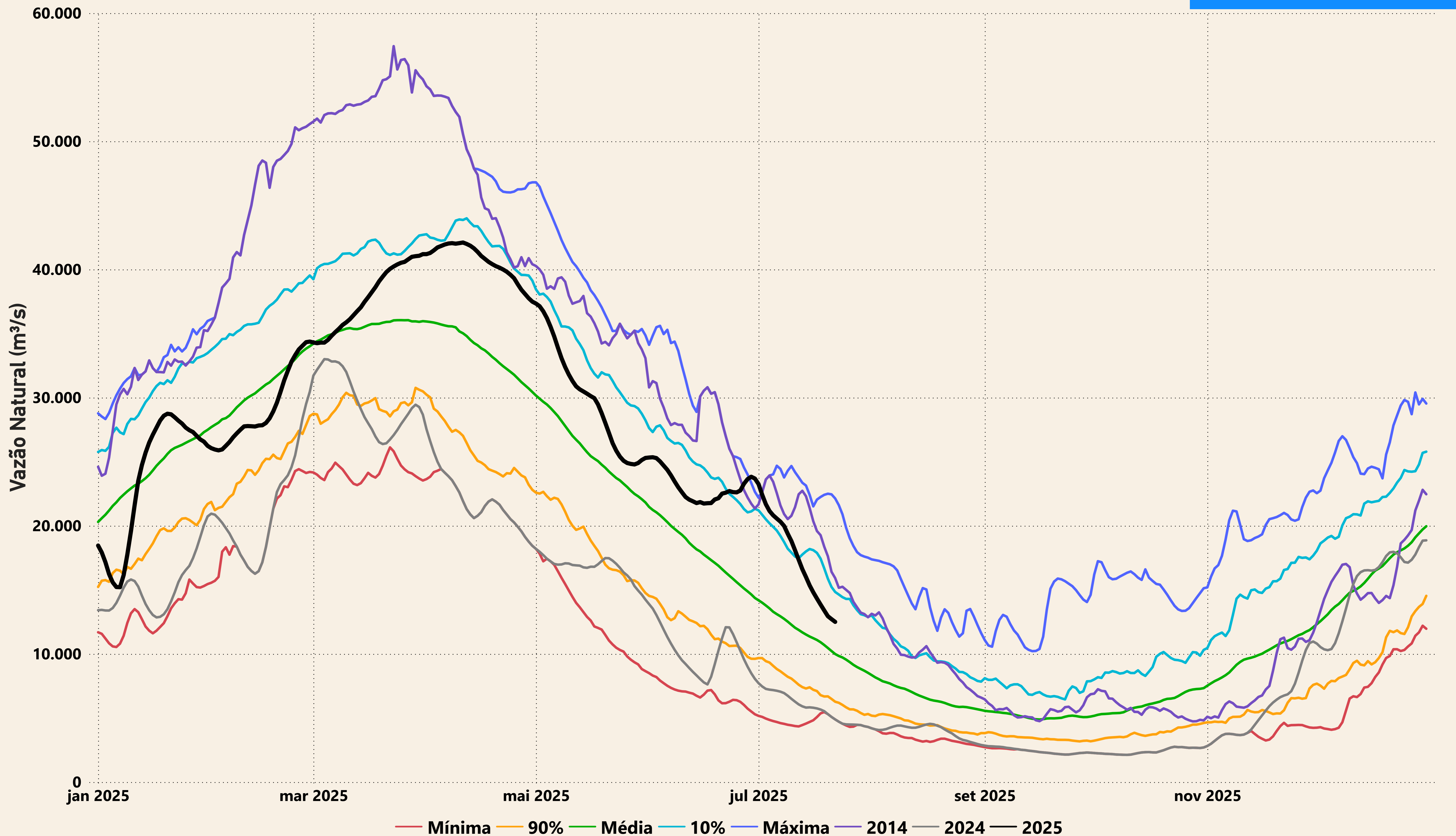


Estação fluviométrica

Fonte de dados: ONS e [HidroWeb](#).
*Dados consistidos sujeitos a novas revisões.

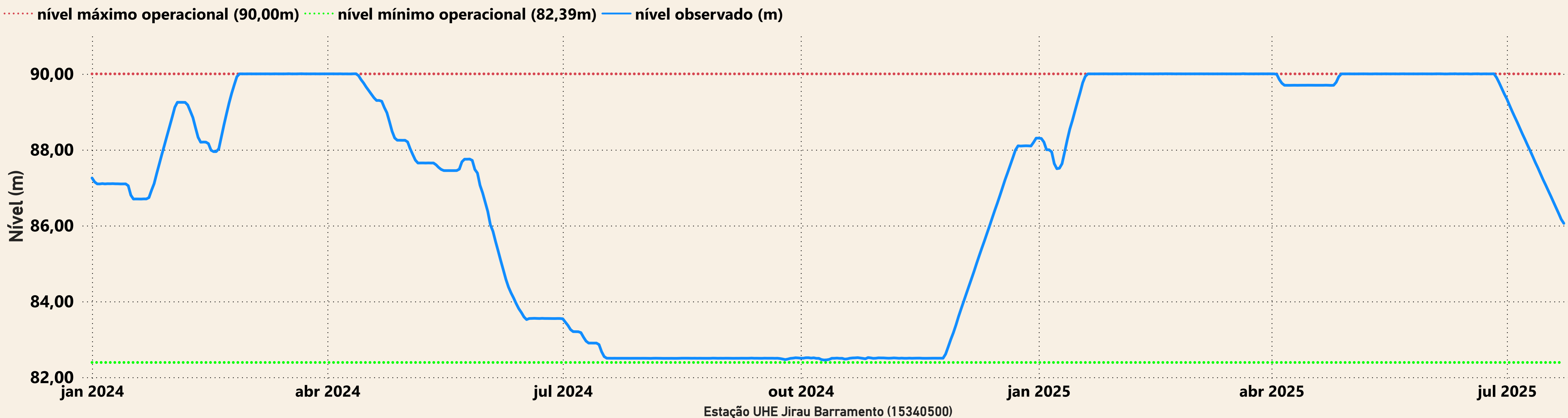
VAZÃO NATURAL - UHE JIRAU

Saiba mais sobre os termos técnicos da operação dos reservatórios no [Glossário do Sistema de Acompanhamento de Reservatórios - SAR da ANA](#)



Evolução do nível nas UHE's do Rio Madeira

UHE Jirau



UHE Santo Antônio

