

# Acompanhamento da Bacia do Rio Madeira

Data do Boletim

21/07/2025

Localização da bacia do Rio Madeira:



Abunã - 15320002

Data	Cota (m)	Vazao (m³/s)
17/07/2025		
18/07/2025		
19/07/2025		
20/07/2025		
21/07/2025		

\* Telemetria inoperante

UHE Jirau

Data	Vazão Afluente (m³/s)	Vazão Defluente (m³/s)	Nível (m)
16/07/2025	14.668	15.058	87,00
17/07/2025	14.301	14.645	86,85
18/07/2025	13.782	14.126	86,70
19/07/2025	13.294	13.638	86,55
20/07/2025	12.896	13.240	86,40

UHE Santo Antônio

Data	Vazão Afluente (m³/s)	Vazão Defluente (m³/s)	Nível (m)
16/07/2025	14.829	14.762	71,30
17/07/2025	14.498	14.565	71,28
18/07/2025	13.927	13.927	71,28
19/07/2025	13.476	13.476	71,28
20/07/2025	13.327	13.327	71,28

Humaitá - 15630000

Data	Cota (m)	Vazao (m³/s)
17/07/2025	16,08	17.757
18/07/2025	15,87	17.175
19/07/2025	15,64	16.579
20/07/2025	15,44	16.051
21/07/2025	15,30	15.712

\* Média do dia 21/07 até às 14:30 h.

Porto Velho - 15400000

Data	Cota (m)	Vazao (m³/s)
17/07/2025	7,91	14.056
18/07/2025	7,67	13.534
19/07/2025	7,48	13.112
20/07/2025	7,35	12.827
21/07/2025	7,10	12.313

\* Média do dia 21/07 até às 08:15 h.

Rio Madeira



Porto Velho

Legenda:



Usina Hidrelétrica



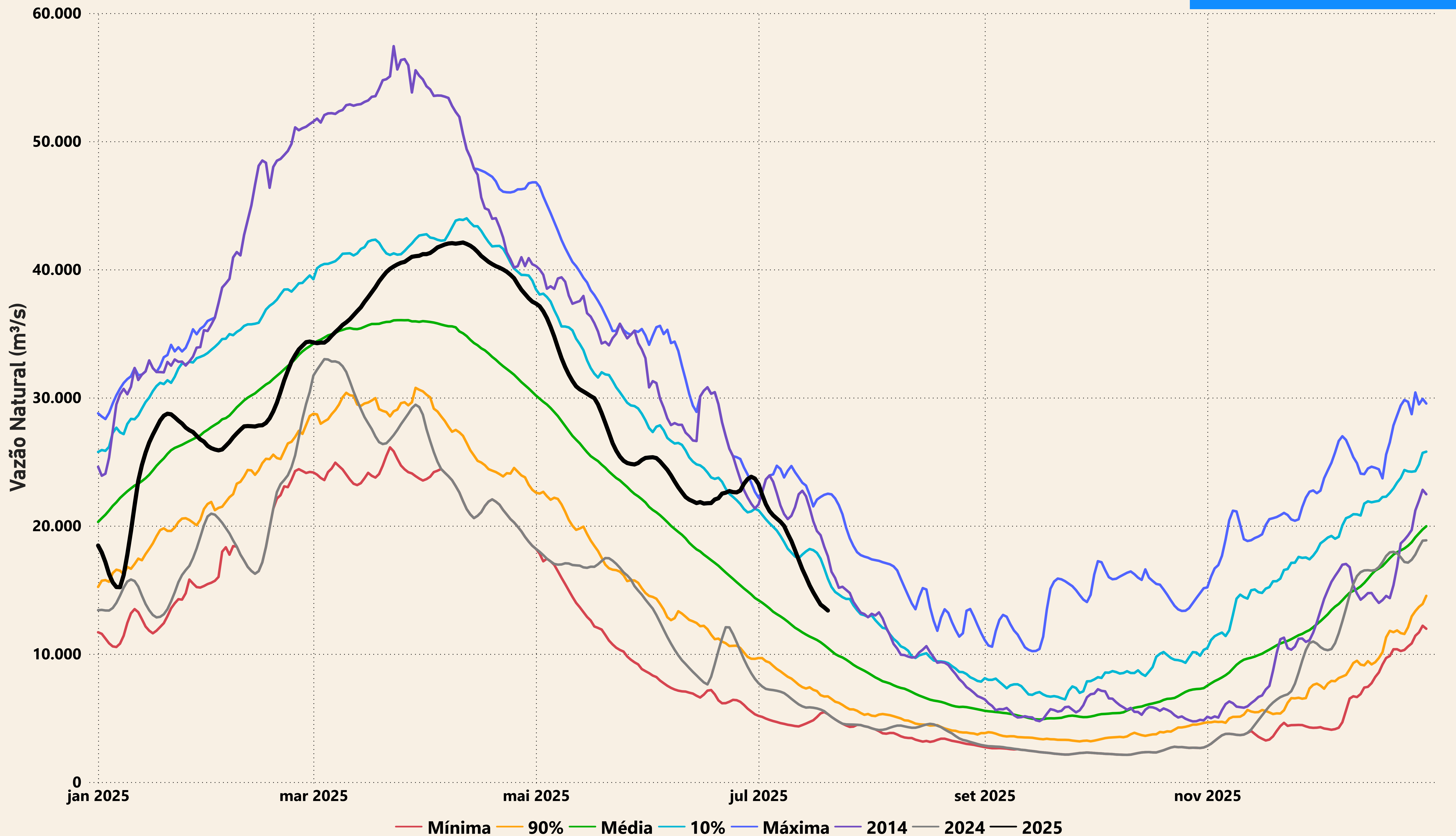
Estação fluviométrica

Fonte de dados: ONS e [HidroWeb](#).

\*Dados consistidos sujeitos a novas revisões.

## VAZÃO NATURAL - UHE JIRAU

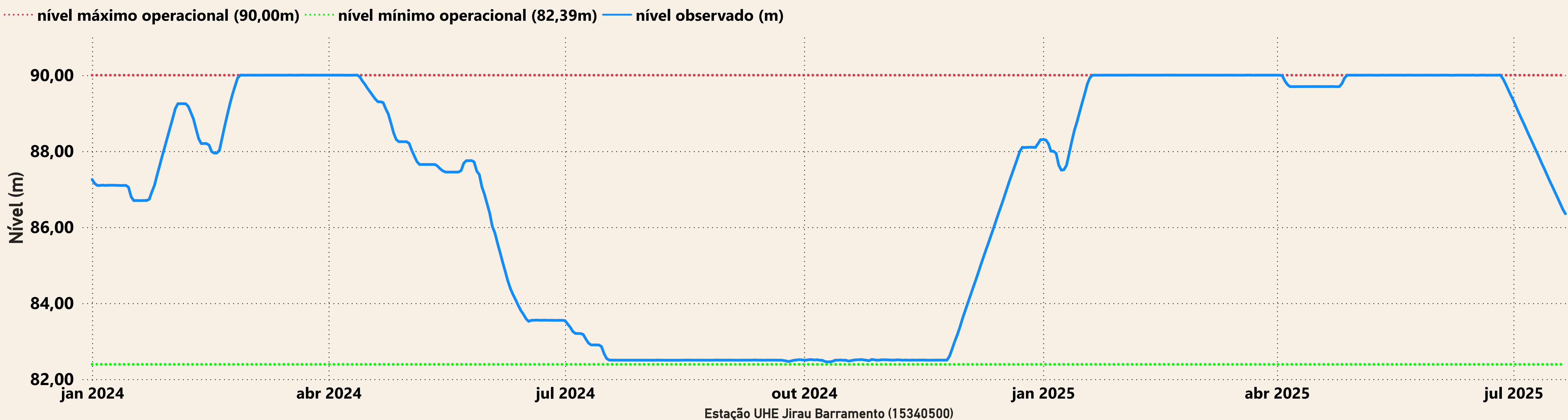
Saiba mais sobre os termos técnicos da operação dos reservatórios no [Glossário do Sistema de Acompanhamento de Reservatórios - SAR da ANA](#)





# Evolução do nível nas UHE's do Rio Madeira

## UHE Jirau



## UHE Santo Antônio

