

# Acompanhamento da Bacia do Rio Madeira

Data do Boletim

17/07/2025

Localização da bacia do Rio Madeira:



Abunã - 15320002

Data	Cota (m)	Vazao (m³/s)
13/07/2025	16,90	16.566
14/07/2025	16,69	16.084
15/07/2025	16,47	15.593
16/07/2025	16,30	15.215
17/07/2025		

\* Média do dia 16/07 até às 13:30 h.

UHE Jirau

Data	Vazão Afluente (m³/s)	Vazão Defluente (m³/s)	Nível (m)
12/07/2025	17.549	17.939	87,60
13/07/2025	16.488	16.878	87,45
14/07/2025	15.726	16.142	87,29
15/07/2025	15.248	15.612	87,15
16/07/2025	14.668	15.058	87,00

UHE Santo Antônio

Data	Vazão Afluente (m³/s)	Vazão Defluente (m³/s)	Nível (m)
12/07/2025	17.882	17.915	71,28
13/07/2025	16.800	16.767	71,29
14/07/2025	16.183	16.216	71,28
15/07/2025	15.375	15.375	71,28
16/07/2025	14.829	14.762	71,30

Humaitá - 15630000

Data	Cota (m)	Vazao (m³/s)
13/07/2025	17,09	20.462
14/07/2025	16,82	19.803
15/07/2025	16,59	19.151
16/07/2025	16,34	18.453
17/07/2025	16,14	17.897

\* Média do dia 17/07 até às 13:30 h.

Porto Velho - 15400000

Data	Cota (m)	Vazao (m³/s)
13/07/2025	8,81	16.156
14/07/2025	8,59	15.640
15/07/2025	8,30	14.958
16/07/2025	8,04	14.352
17/07/2025	7,94	14.142

\* Média do dia 17/07 até às 13:30 h.

Rio Madeira



Porto Velho

Legenda:



Usina Hidrelétrica



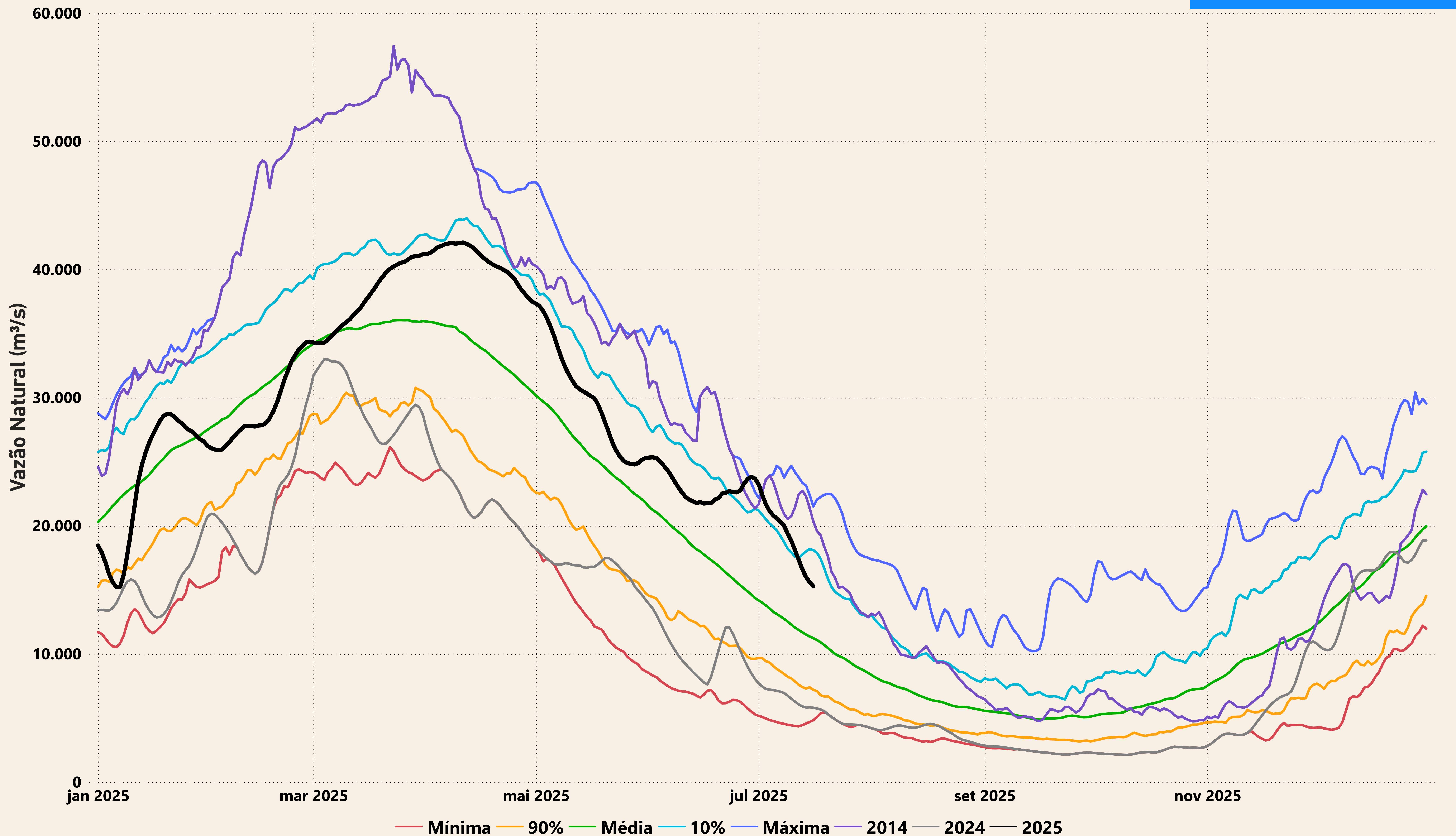
Estação fluviométrica

Fonte de dados: ONS e [HidroWeb](#).

\*Dados consistidos sujeitos a novas revisões.

## VAZÃO NATURAL - UHE JIRAU

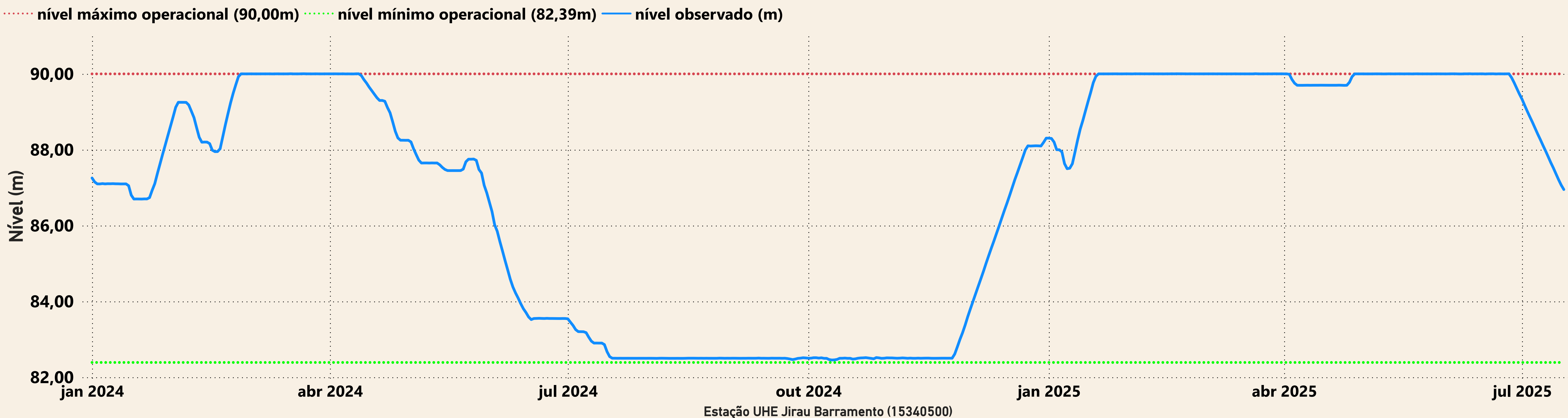
Saiba mais sobre os termos técnicos da operação dos reservatórios no [Glossário do Sistema de Acompanhamento de Reservatórios - SAR da ANA](#)





# Evolução do nível nas UHE's do Rio Madeira

## UHE Jirau



## UHE Santo Antônio

