

Acompanhamento da Bacia do Rio Madeira

Data do Boletim

15/07/2025

Localização da bacia do Rio Madeira:



Humaitá - 15630000

Data	Cota (m)	Vazao (m³/s)
11/07/2025	17,55	21.591
12/07/2025	17,34	21.057
13/07/2025	17,09	20.462
14/07/2025	16,82	19.803
15/07/2025	16,63	19.273

* Média do dia 15/07 até às 14:30 h.



Abunã - 15320002

Data	Cota (m)	Vazao (m³/s)
11/07/2025	17,39	17.720
12/07/2025	17,13	17.107
13/07/2025	16,90	16.566
14/07/2025	16,69	16.084
15/07/2025	16,51	15.681

* Média do dia 15/07 até às 14:30 h.

UHE Jirau

Data	Vazão Afluente (m³/s)	Vazão Defluente (m³/s)	Nível (m)
10/07/2025	18.923	19.329	87,90
11/07/2025	17.733	18.123	87,75
12/07/2025	17.549	17.939	87,60
13/07/2025	16.488	16.878	87,45
14/07/2025	15.726	16.142	87,29

UHE Santo Antônio

Data	Vazão Afluente (m³/s)	Vazão Defluente (m³/s)	Nível (m)
10/07/2025	18.914	18.881	71,29
11/07/2025	18.244	18.244	71,29
12/07/2025	17.882	17.915	71,28
13/07/2025	16.800	16.767	71,29
14/07/2025	16.183	16.216	71,28

Porto Velho - 15400000

Data	Cota (m)	Vazao (m³/s)
11/07/2025	9,41	17.626
12/07/2025	9,11	16.878
13/07/2025	8,81	16.156
14/07/2025	8,59	15.640
15/07/2025	8,37	15.105

* Média do dia 15/07 até às 14:30 h.

Rio Madeira



Porto Velho

Legenda:



Usina Hidrelétrica

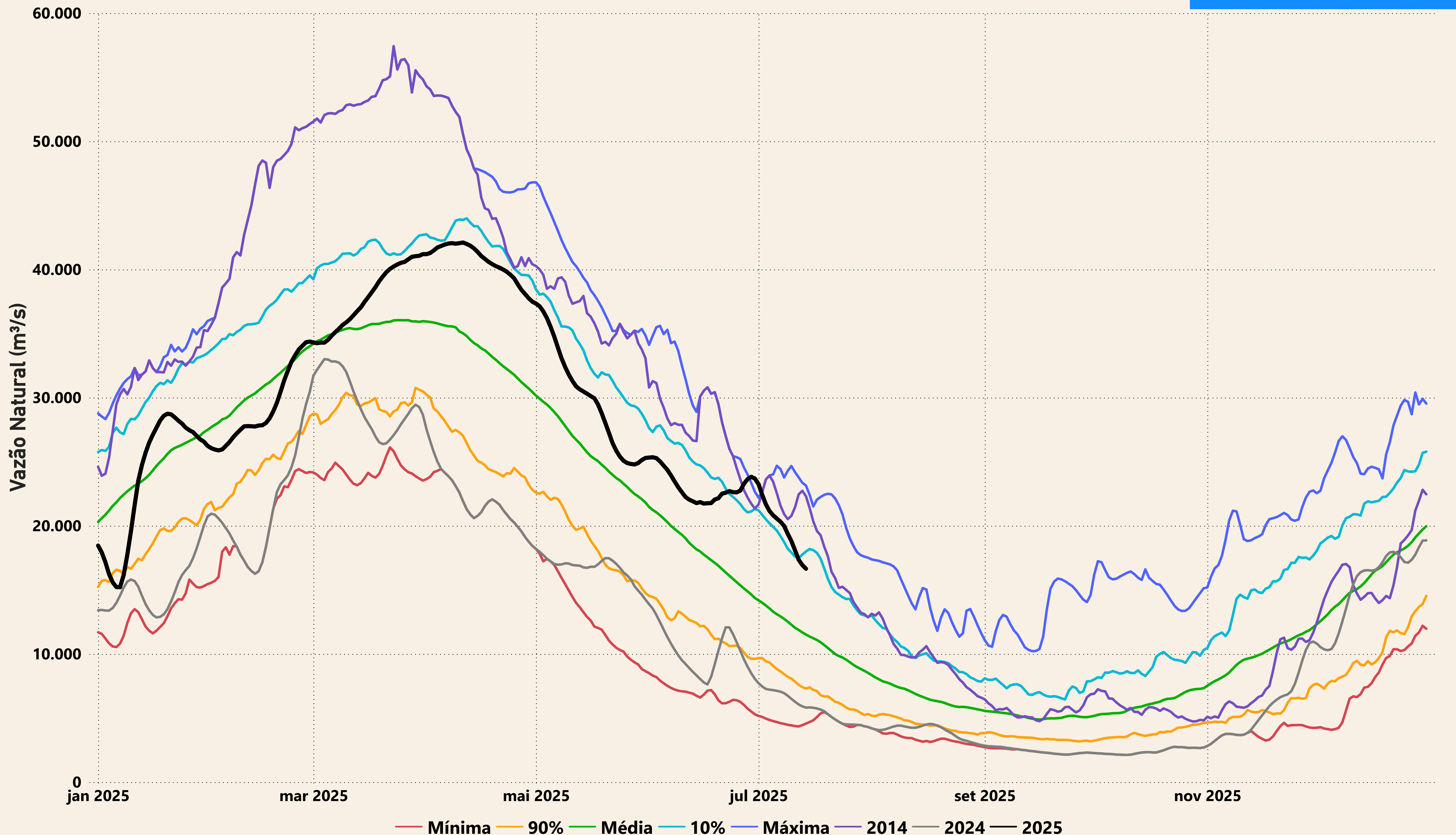


Estação fluviométrica

Fonte de dados: ONS e [HidroWeb](#).
*Dados consistidos sujeitos a novas revisões.

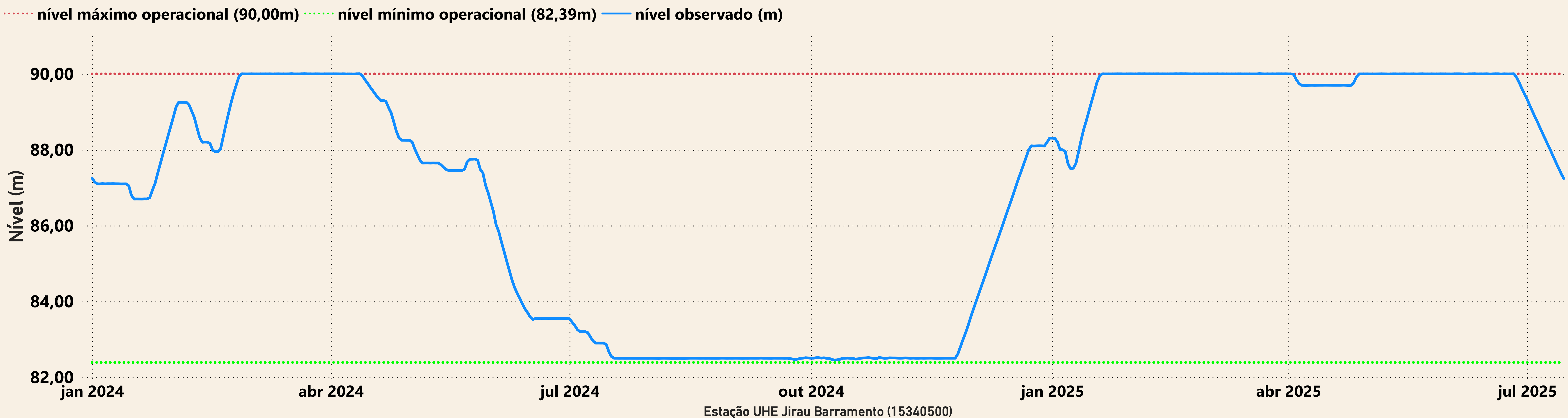
VAZÃO NATURAL - UHE JIRAU

Saiba mais sobre os termos técnicos da operação dos reservatórios no [Glossário do Sistema de Acompanhamento de Reservatórios - SAR da ANA](#)



Evolução do nível nas UHE's do Rio Madeira

UHE Jirau



UHE Santo Antônio

