

Acompanhamento da Bacia do Rio Madeira

Data do Boletim

14/07/2025

Localização da bacia do Rio Madeira:



Humaitá - 15630000

| Data | Cota (m) | Vazao (m³/s) |
|------------|----------|--------------|
| 10/07/2025 | 17,73 | 22.038 |
| 11/07/2025 | 17,55 | 21.591 |
| 12/07/2025 | 17,34 | 21.057 |
| 13/07/2025 | 17,09 | 20.462 |
| 14/07/2025 | 16,88 | 19.948 |

* Média do dia 14/07 até às 13:30 h.



Abunã - 15320002

| Data | Cota (m) | Vazao (m³/s) |
|------------|----------|--------------|
| 10/07/2025 | 17,66 | 18.375 |
| 11/07/2025 | 17,39 | 17.720 |
| 12/07/2025 | 17,13 | 17.107 |
| 13/07/2025 | 16,90 | 16.566 |
| 14/07/2025 | 16,74 | 16.195 |

* Média do dia 14/07 até às 13:30 h.

UHE Jirau

| Data | Vazão Afluente (m³/s) | Vazão Defluente (m³/s) | Nível (m) |
|------------|-----------------------|------------------------|-----------|
| 09/07/2025 | 19.429 | 19.868 | 88,05 |
| 10/07/2025 | 18.923 | 19.329 | 87,90 |
| 11/07/2025 | 17.733 | 18.123 | 87,75 |
| 12/07/2025 | 17.549 | 17.939 | 87,60 |
| 13/07/2025 | 16.488 | 16.878 | 87,45 |

UHE Santo Antônio

| Data | Vazão Afluente (m³/s) | Vazão Defluente (m³/s) | Nível (m) |
|------------|-----------------------|------------------------|-----------|
| 09/07/2025 | 20.211 | 20.211 | 71,28 |
| 10/07/2025 | 18.914 | 18.881 | 71,29 |
| 11/07/2025 | 18.244 | 18.244 | 71,29 |
| 12/07/2025 | 17.882 | 17.915 | 71,28 |
| 13/07/2025 | 16.800 | 16.767 | 71,29 |

Porto Velho - 15400000

| Data | Cota (m) | Vazao (m³/s) |
|------------|----------|--------------|
| 10/07/2025 | 9,69 | 18.318 |
| 11/07/2025 | 9,41 | 17.626 |
| 12/07/2025 | 9,11 | 16.878 |
| 13/07/2025 | 8,81 | 16.156 |
| 14/07/2025 | 8,61 | 15.691 |

* Média do dia 14/07 até às 13:30 h.

Rio Madeira



Porto Velho

Legenda:



Usina Hidrelétrica

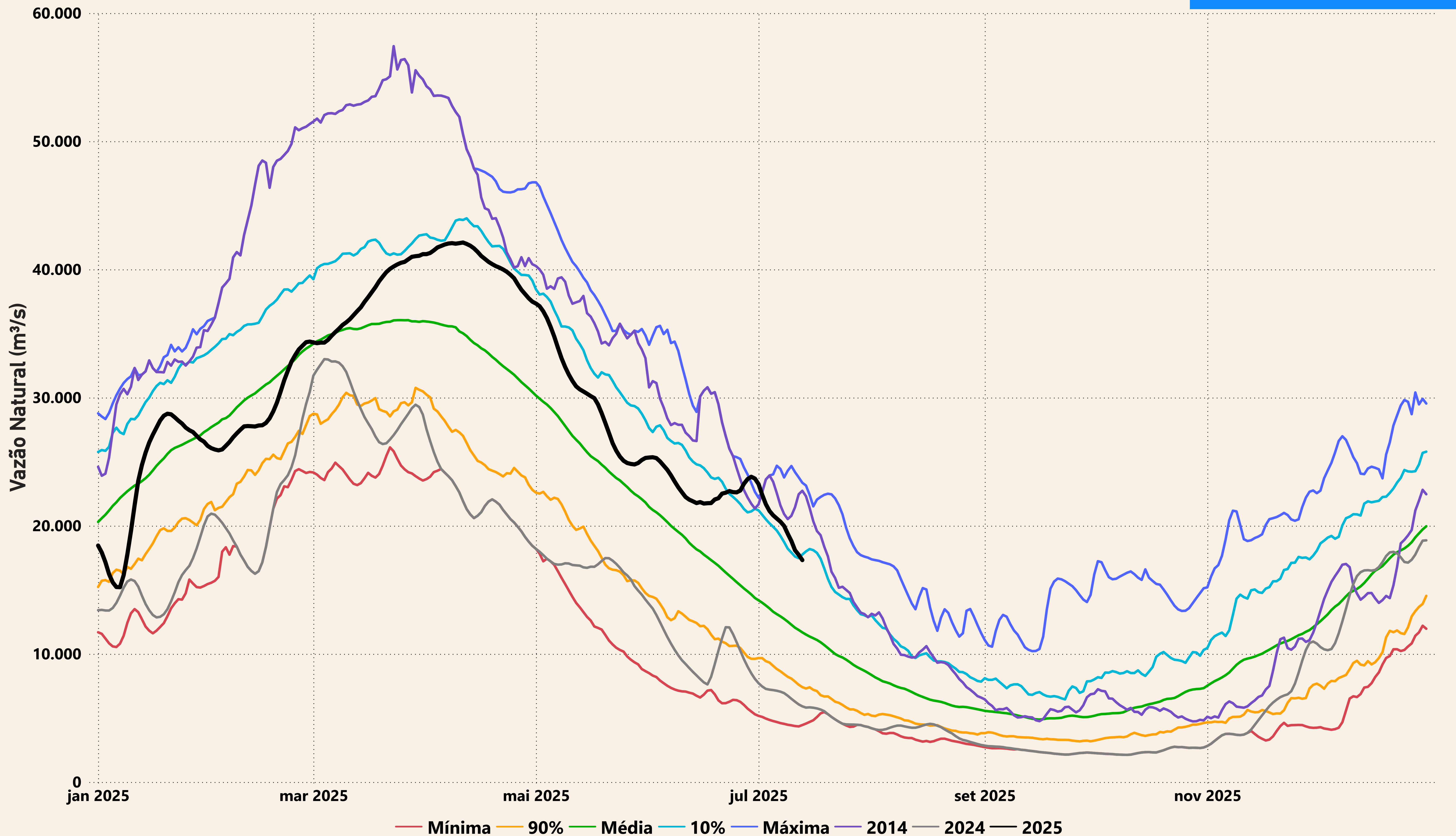


Estação fluviométrica

Fonte de dados: ONS e [HidroWeb](#).
*Dados consistidos sujeitos a novas revisões.

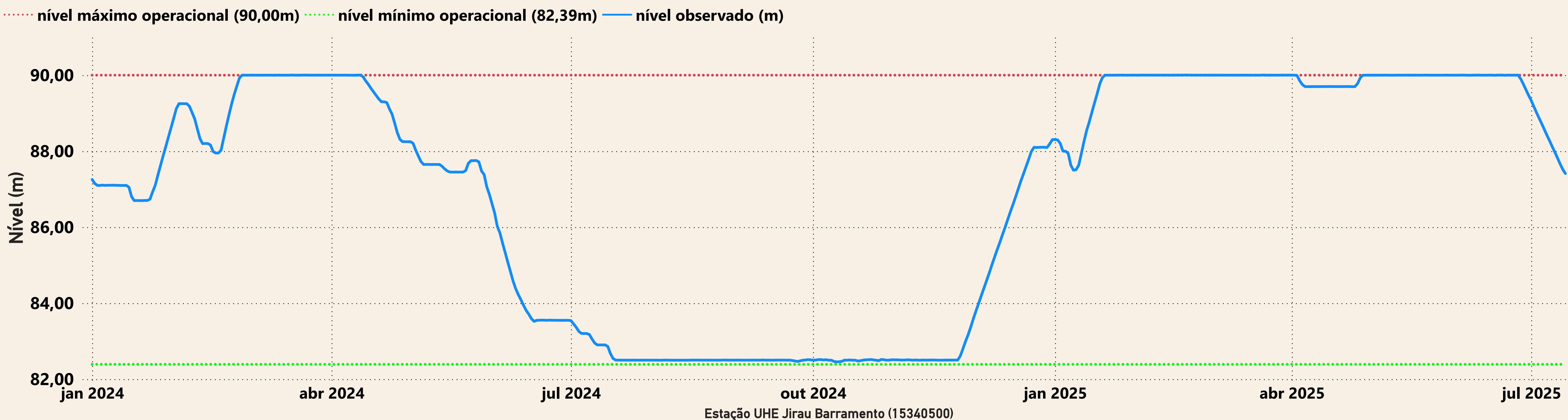
VAZÃO NATURAL - UHE JIRAU

Saiba mais sobre os termos técnicos da operação dos reservatórios no [Glossário do Sistema de Acompanhamento de Reservatórios - SAR da ANA](#)



Evolução do nível nas UHE's do Rio Madeira

UHE Jirau



UHE Santo Antônio

