

Acompanhamento da Bacia do Rio Madeira

Data do Boletim

07/07/2025

Localização da bacia do Rio Madeira:



Humaitá - 15630000

Data	Cota (m)	Vazao (m³/s)
03/07/2025	18,74	24.575
04/07/2025	18,55	24.107
05/07/2025	18,32	23.515
06/07/2025	18,13	23.016
07/07/2025	18,03	22.767

* Média do dia 07/07 até às 13:30 h.



Abunã - 15320002

Data	Cota (m)	Vazao (m³/s)
03/07/2025	18,78	21.297
04/07/2025	18,53	20.600
05/07/2025	18,46	20.414
06/07/2025	18,47	20.440
07/07/2025	18,41	20.290

* Média do dia 07/07 até às 13:30 h.

UHE Jirau

Data	Vazão Afluente (m³/s)	Vazão Defluente (m³/s)	Nível (m)
02/07/2025	22.081	22.576	89,10
03/07/2025	21.359	21.835	88,95
04/07/2025	20.658	21.097	88,80
05/07/2025	20.576	21.015	88,65
06/07/2025	20.789	21.228	88,50

UHE Santo Antônio

Data	Vazão Afluente (m³/s)	Vazão Defluente (m³/s)	Nível (m)
02/07/2025	22.765	22.698	71,30
03/07/2025	21.765	21.832	71,28
04/07/2025	20.900	20.900	71,28
05/07/2025	20.699	20.699	71,28
06/07/2025	21.260	21.227	71,29

Porto Velho - 15400000

Data	Cota (m)	Vazao (m³/s)
03/07/2025	10,71	20.997
04/07/2025	10,41	20.186
05/07/2025	10,18	19.596
06/07/2025	10,15	19.498
07/07/2025	10,16	19.549

* Média do dia 07/07 até às 13:30 h.

Rio Madeira



Porto Velho

Legenda:



Usina Hidrelétrica

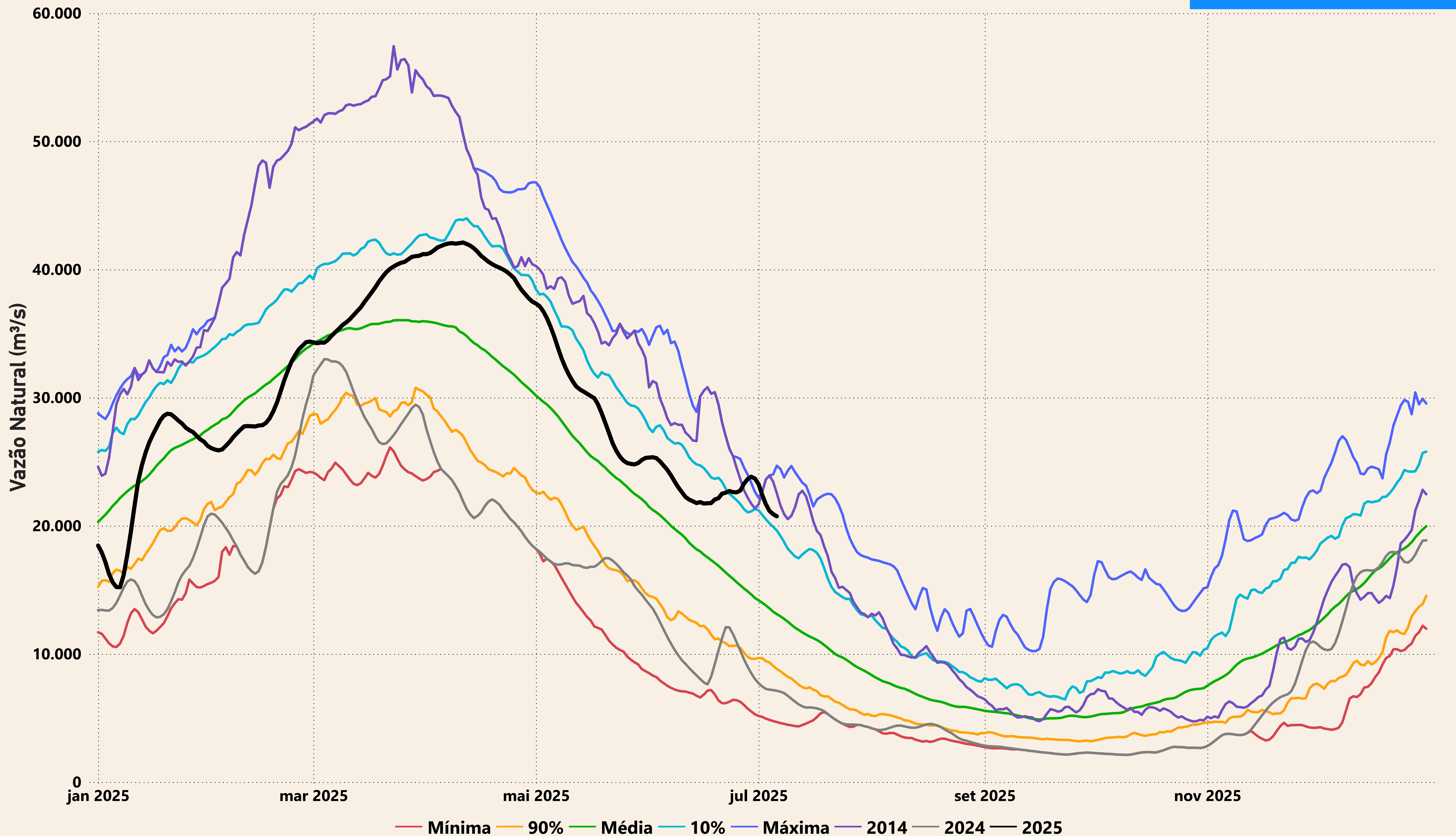


Estação fluviométrica

Fonte de dados: ONS e [HidroWeb](#).
*Dados consistidos sujeitos a novas revisões.

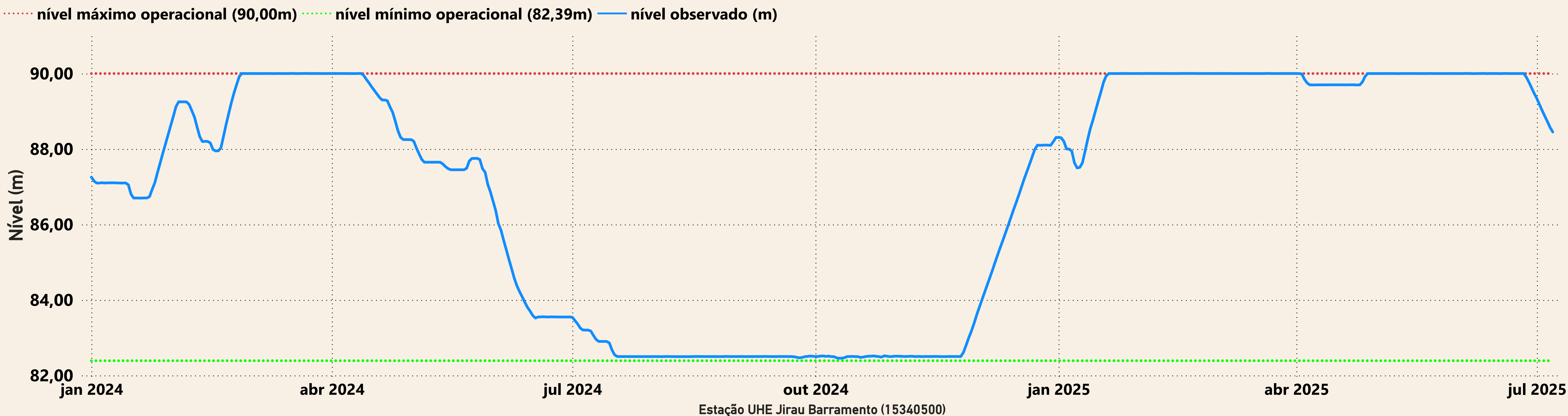
VAZÃO NATURAL - UHE JIRAU

Saiba mais sobre os termos técnicos da operação dos reservatórios no [Glossário do Sistema de Acompanhamento de Reservatórios - SAR da ANA](#)



Evolução do nível nas UHE's do Rio Madeira

UHE Jirau



UHE Santo Antônio

