

Acompanhamento da Bacia do Rio Madeira

Data do Boletim

02/07/2025

Localização da bacia do Rio Madeira:



Humaitá - 15630000

Data	Cota (m)	Vazao (m³/s)
28/06/2025	18,49	23.932
29/06/2025	18,59	24.207
30/06/2025	18,76	24.635
01/07/2025	18,88	24.945
02/07/2025	18,87	24.918

* Média do dia 02/07 até às 13:30 h.

UHE Jirau

Data	Vazão Afluente (m³/s)	Vazão Defluente (m³/s)	Nível (m)
27/06/2025	22.785	23.318	89,85
28/06/2025	23.514	24.009	89,70
29/06/2025	24.834	25.329	89,55
30/06/2025	24.252	24.747	89,40
01/07/2025	23.428	23.923	89,25

UHE Santo Antônio

Data	Vazão Afluente (m³/s)	Vazão Defluente (m³/s)	Nível (m)
27/06/2025	23.071	23.071	71,28
28/06/2025	22.883	22.850	71,29
29/06/2025	24.175	24.208	71,28
30/06/2025	24.297	24.297	71,28
01/07/2025	23.512	23.512	71,28

Porto Velho - 15400000

Data	Cota (m)	Vazao (m³/s)
28/06/2025	10,87	21.441
29/06/2025	11,17	22.240
30/06/2025	11,34	22.712
01/07/2025	11,18	22.277
02/07/2025	11,05	21.917

* Média do dia 02/07 até às 13:30 h.

Abunã - 15320002

Data	Cota (m)	Vazao (m³/s)
28/06/2025	19,78	24.799
29/06/2025	19,83	25.014
30/06/2025	19,66	24.263
01/07/2025	19,33	22.903
02/07/2025	19,13	22.235

* Média do dia 02/07 até às 13:30 h.

Rio Madeira



Porto Velho

Legenda:



Usina Hidrelétrica

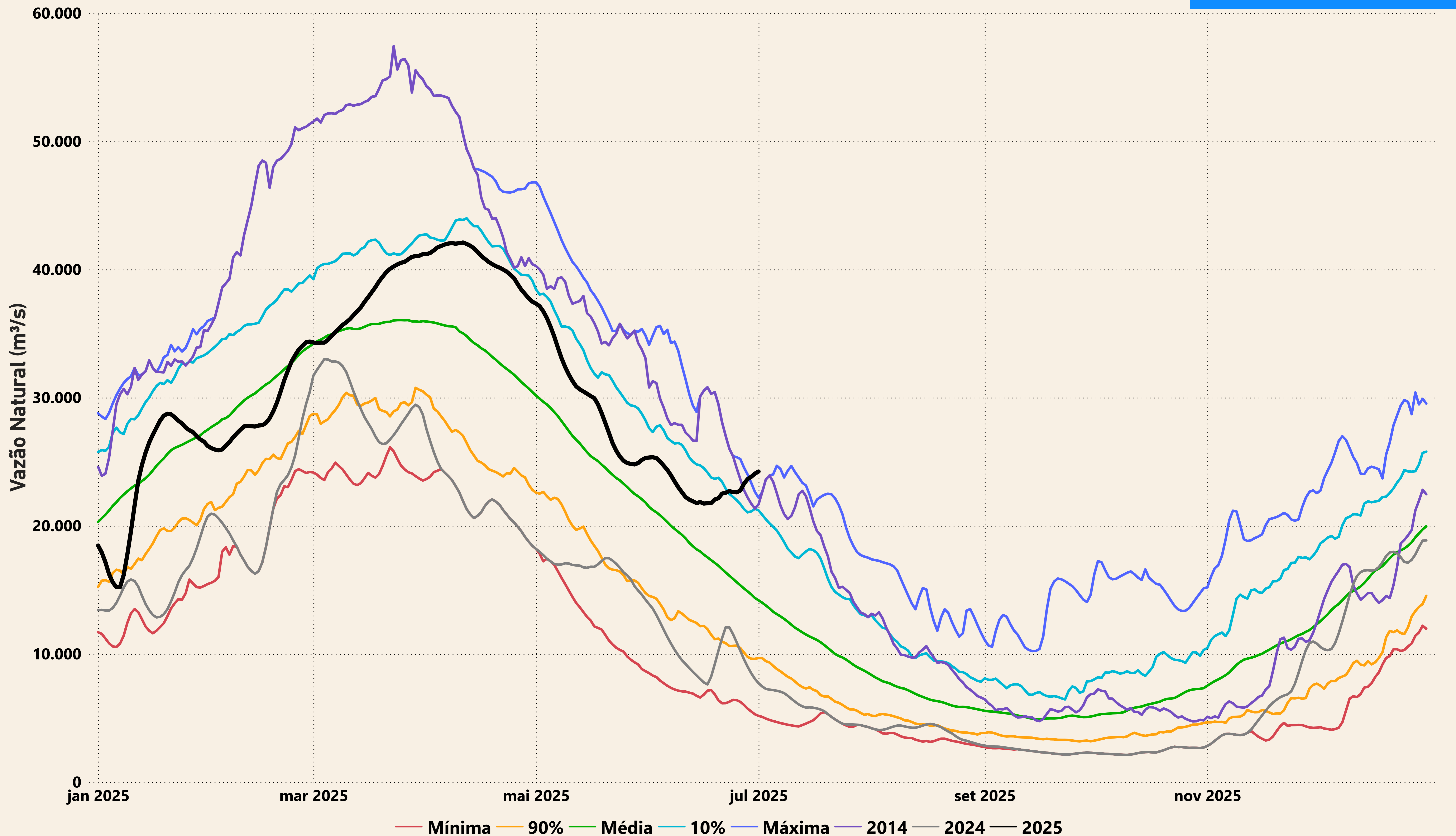


Estação fluviométrica

Fonte de dados: ONS e [HidroWeb](#).
*Dados consistidos sujeitos a novas revisões.

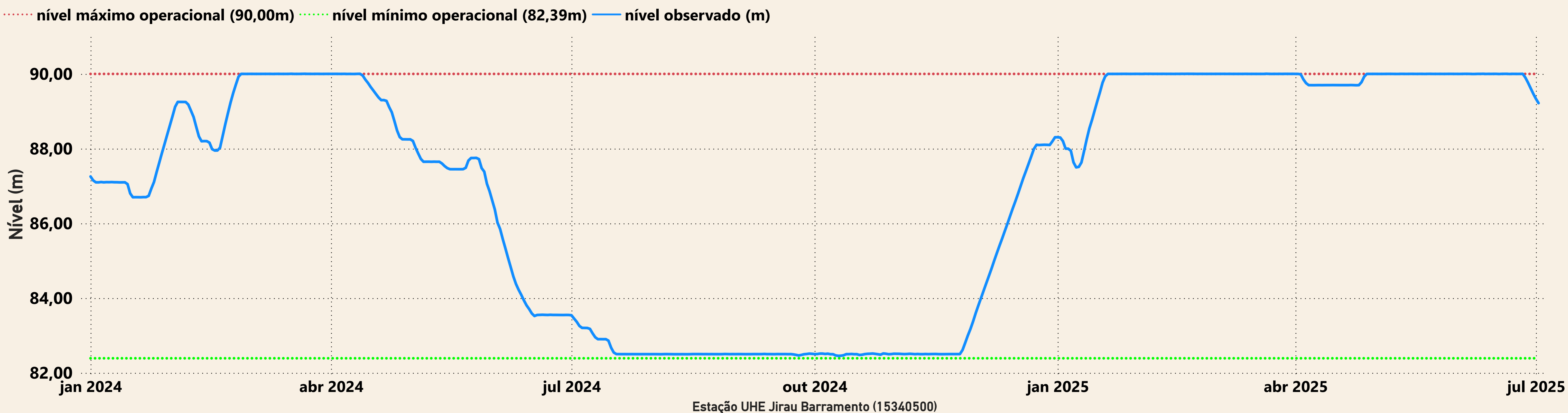
VAZÃO NATURAL - UHE JIRAU

Saiba mais sobre os termos técnicos da operação dos reservatórios no [Glossário do Sistema de Acompanhamento de Reservatórios - SAR da ANA](#)



Evolução do nível nas UHE's do Rio Madeira

UHE Jirau



UHE Santo Antônio

