

Acompanhamento da Bacia do Rio Madeira

Data do Boletim

17/06/2025

Localização da bacia do Rio Madeira:



Humaitá - 15630000

Data	Cota (m)	Vazao (m³/s)
13/06/2025	18,86	24.881
14/06/2025	18,72	24.538
15/06/2025	18,61	24.254
16/06/2025	18,52	24.013
17/06/2025	18,46	23.875

* Média do dia 17/06 até às 14:30 h.

Abunã - 15320002

Data	Cota (m)	Vazao (m³/s)
13/06/2025	19,38	23.068
14/06/2025	19,36	23.014
15/06/2025	19,38	23.059
16/06/2025	19,44	23.343
17/06/2025	19,49	23.557

* Média do dia 17/06 até às 14:30 h.

UHE Jirau

Data	Vazão Afluente (m³/s)	Vazão Defluente (m³/s)	Nível (m)
12/06/2025	22.002	22.040	90,00
13/06/2025	21.578	21.578	90,00
14/06/2025	21.706	21.706	90,00
15/06/2025	21.727	21.689	90,01
16/06/2025	21.548	21.586	90,00

UHE Santo Antônio

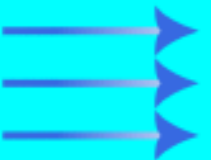
Data	Vazão Afluente (m³/s)	Vazão Defluente (m³/s)	Nível (m)
12/06/2025	21.385	21.352	71,29
13/06/2025	21.290	21.323	71,28
14/06/2025	21.027	21.027	71,28
15/06/2025	21.048	21.048	71,28
16/06/2025	21.083	21.083	71,28

Porto Velho - 15400000

Data	Cota (m)	Vazao (m³/s)
13/06/2025	10,48	20.384
14/06/2025	10,39	20.128
15/06/2025	10,34	20.005
16/06/2025	10,35	20.026
17/06/2025	10,38	20.103

* Média do dia 17/06 até às 14:30 h.

Rio Madeira



Porto Velho

Legenda:



Usina Hidrelétrica



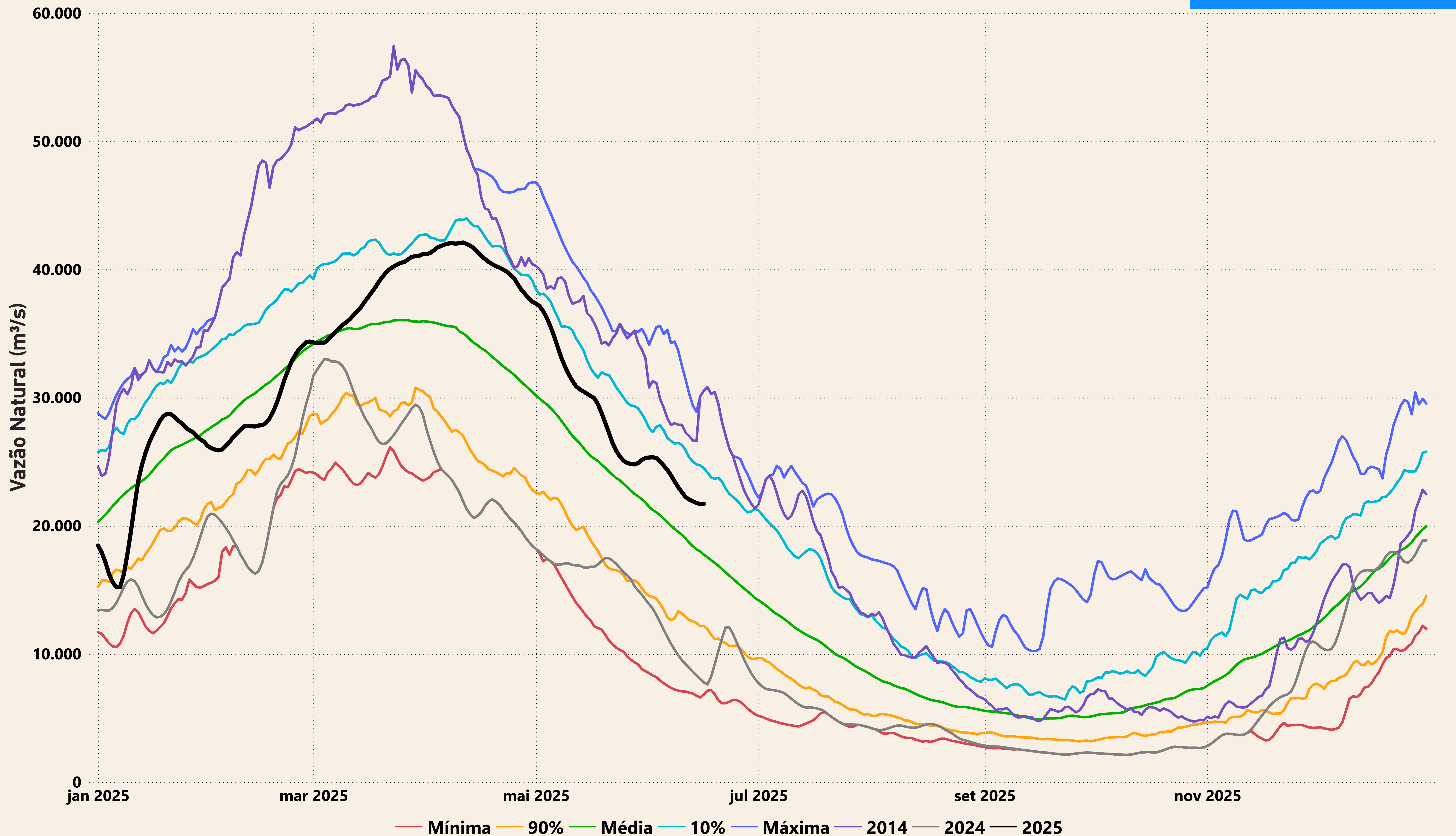
Estação fluviométrica

Fonte de dados: ONS e [HidroWeb](#).

*Dados consistidos sujeitos a novas revisões.

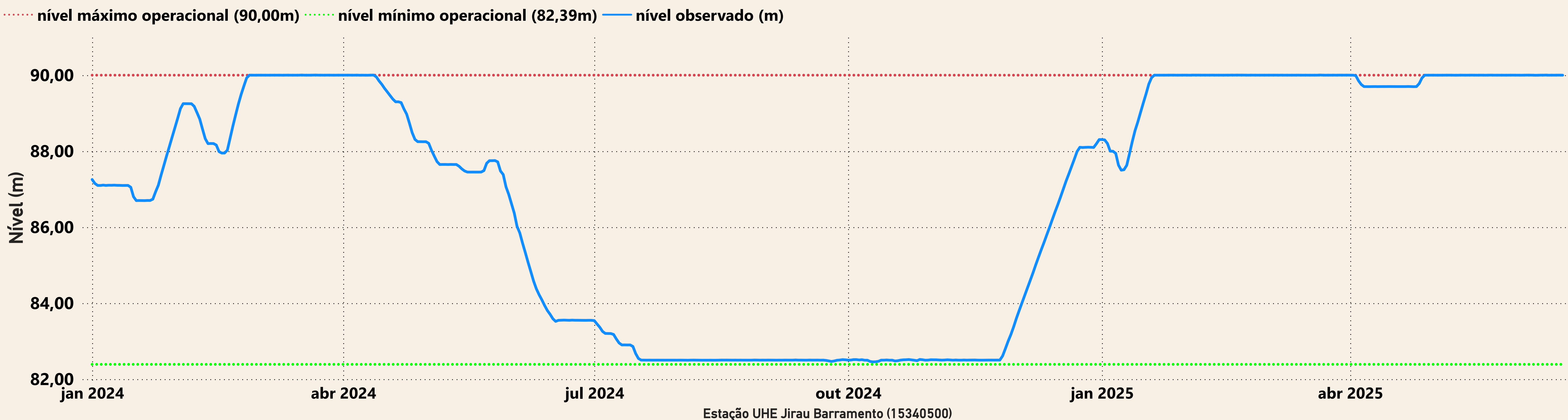
VAZÃO NATURAL - UHE JIRAU

Saiba mais sobre os termos técnicos da operação dos reservatórios no [Glossário do Sistema de Acompanhamento de Reservatórios - SAR da ANA](#)



Evolução do nível nas UHE's do Rio Madeira

UHE Jirau



UHE Santo Antônio

