

Acompanhamento da Bacia do Rio Madeira

Data do boletim

13/05/2025

Localização da bacia do Rio Madeira:



Humaitá - 15630000

Data	Cota (m)	Vazão (m³/s)
09/05/2025	23,08	45.177
10/05/2025	22,96	43.655
11/05/2025	22,85	42.115
12/05/2025	22,71	40.316
13/05/2025	22,60	38.827

* Média do dia 13/05/2025 até 14:30.

Abunã - 15320002

Data	Cota (m)	Vazão (m³/s)
09/05/2025	21,40	32.373
10/05/2025	21,36	32.164
11/05/2025	21,31	31.911
12/05/2025	21,23	31.513
13/05/2025	21,16	31.176

* Média do dia 13/05/2025 até 14:30.

UHE Jirau

Data	Vazão Afluente (m³/s)	Vazão Defluente (m³/s)	Nível (m)
08/05/2025	33.017	33.017	90,00
09/05/2025	32.175	32.175	90,00
10/05/2025	31.510	31.510	90,00
11/05/2025	31.103	31.103	90,00
12/05/2025	30.625	30.625	90,00

UHE Santo Antônio

Data	Vazão Afluente (m³/s)	Vazão Defluente (m³/s)	Nível (m)
08/05/2025	32.281	32.281	70,97
09/05/2025	31.525	31.492	70,98
10/05/2025	30.956	30.923	70,99
11/05/2025	30.669	30.167	71,14
12/05/2025	30.060	29.525	71,30

Porto Velho - 15400000

Data	Cota (m)	Vazão (m³/s)
09/05/2025	14,48	32.224
10/05/2025	14,32	31.723
11/05/2025	14,13	31.091
12/05/2025	13,92	30.421
13/05/2025	13,82	30.130

* Média do dia 13/05/2025 até 14:15.

Rio Madeira



Porto Velho

Legenda:



Usina Hidrelétrica



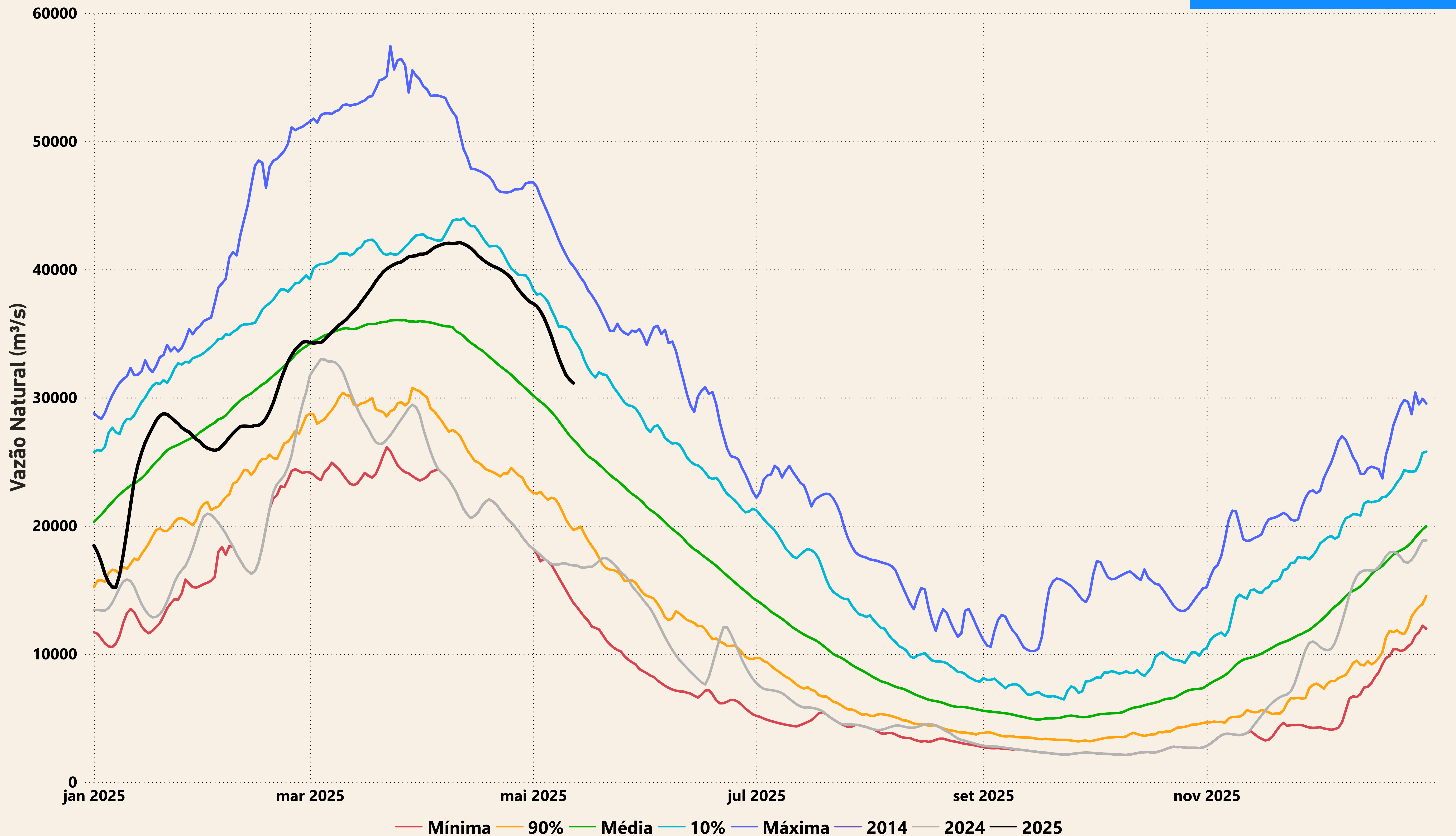
Estação fluviométrica

Fonte de dados: ONS e [HidroWeb](#).

*Dados consistidos sujeitos a novas revisões.

VAZÃO NATURAL - UHE JIRAU

Saiba mais sobre os termos técnicos da operação dos reservatórios no [Glossário do Sistema de Acompanhamento de Reservatórios - SAR da ANA](#)



..... nível mínimo operacional (82,39m) — nível observado (m) nível máximo operacional (90,00m)



..... nível mínimo operacional (70,50m) nível máximo operacional (71,30m) nível máximo maximorum (72,00m) — Nível (m)

