

# Acompanhamento da Bacia do Rio Madeira

Data do boletim

16/04/2025

Localização da bacia do Rio Madeira:



Humaitá - 15630000

Data	Cota (m)	Vazão (m³/s)
12/04/2025	23,92	56.855
13/04/2025	23,92	56.786
14/04/2025	23,91	56.654
15/04/2025	23,90	56.629
16/04/2025	23,89	56.480

\* Média do dia 16/04/2025 até 14:30.



Abunã - 15320002

Data	Cota (m)	Vazão (m³/s)
12/04/2025	23,40	42.920
13/04/2025	23,36	42.696
14/04/2025	23,33	42.529
15/04/2025	23,29	42.278
16/04/2025	23,22	41.916

\* Média do dia 16/04/2025 até 08:00.

UHE Jirau

Data	Vazão Afluente (m³/s)	Vazão Defluente (m³/s)	Nível (m)
11/04/2025	41.934	41.934	89,70
12/04/2025	42.104	42.104	89,70
13/04/2025	42.077	42.077	89,70
14/04/2025	41.553	41.553	89,70
15/04/2025	41.330	41.330	89,70

UHE Santo Antônio

Data	Vazão Afluente (m³/s)	Vazão Defluente (m³/s)	Nível (m)
11/04/2025	41.018	40.985	70,52
12/04/2025	41.530	41.563	70,51
13/04/2025	41.121	41.088	70,52
14/04/2025	41.291	41.324	70,51
15/04/2025	41.062	41.062	70,51

Porto Velho - 15400000

Data	Cota (m)	Vazão (m³/s)
12/04/2025	16,74	40.426
13/04/2025	16,70	40.192
14/04/2025	16,65	39.964
15/04/2025	16,64	39.867
16/04/2025	16,58	39.564

\* Média do dia 16/04/2025 até 14:15.

Rio Madeira



Porto Velho

Legenda:



Usina Hidrelétrica



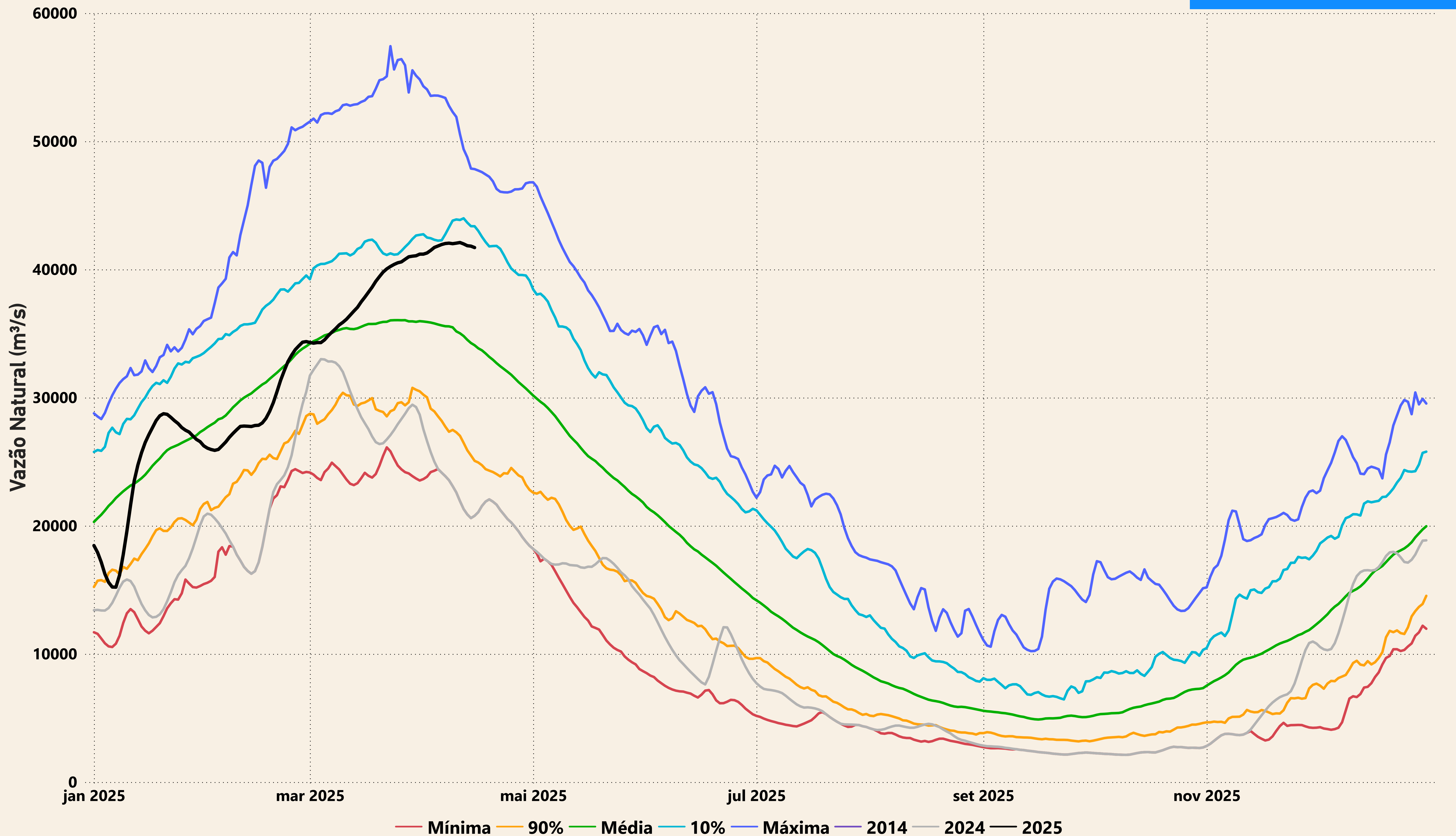
Estação fluviométrica

Fonte de dados: ONS e [HidroWeb](#).

\*Dados consistidos sujeitos a novas revisões.

## VAZÃO NATURAL - UHE JIRAU

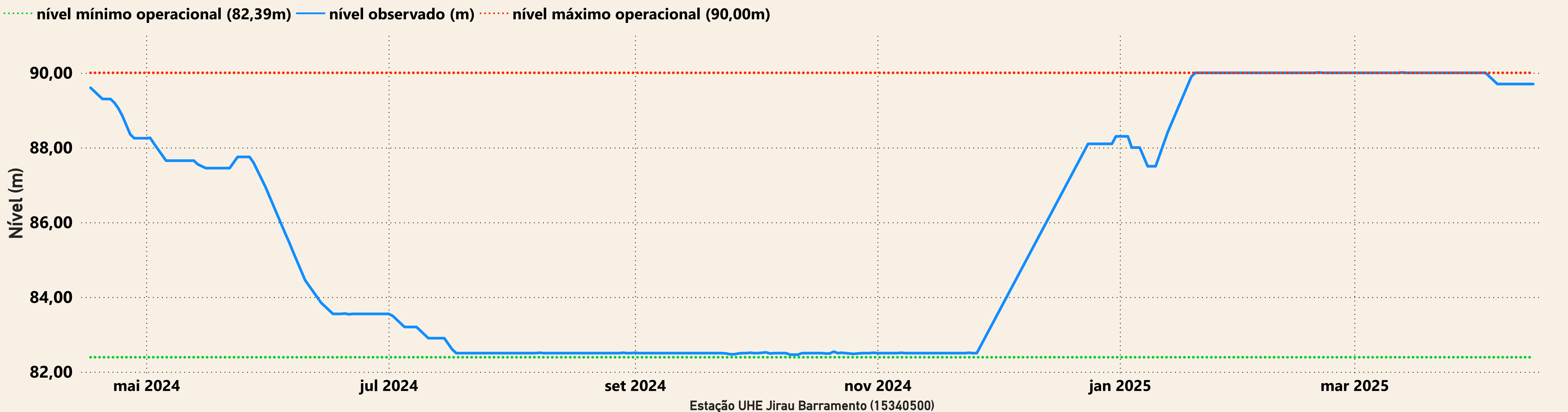
Saiba mais sobre os termos técnicos da operação dos reservatórios no [Glossário do Sistema de Acompanhamento de Reservatórios - SAR da ANA](#)





# Evolução do nível nas UHE's do Rio Madeira

## UHE Jirau



## UHE Santo Antônio

