

# Acompanhamento da Bacia do Rio Madeira

Data do boletim

10/04/2025

Localização da bacia do Rio Madeira:



Abunã - 15320002

Data	Cota (m)	Vazão (m³/s)
06/04/2025	23,33	43.938
07/04/2025	23,35	44.048
08/04/2025	23,37	44.158
09/04/2025	23,40	44.322
10/04/2025	23,42	44.433

\* Média do dia 10/04/2025 até 23:45.

UHE Jirau

Data	Vazão Afluente (m³/s)	Vazão Defluente (m³/s)	Nível (m)
05/04/2025	41.884	42.214	89,70
06/04/2025	42.146	42.146	89,70
07/04/2025	41.890	41.890	89,70
08/04/2025	41.832	41.832	89,70
09/04/2025	42.103	42.103	89,70

UHE Santo Antônio

Data	Vazão Afluente (m³/s)	Vazão Defluente (m³/s)	Nível (m)
05/04/2025	40.636	40.703	70,50
06/04/2025	41.097	41.097	70,50
07/04/2025	40.726	40.693	70,51
08/04/2025	41.451	41.451	70,51
09/04/2025	40.932	40.932	70,51

Humaitá - 15630000

Data	Cota (m)	Vazão (m³/s)
06/04/2025	23,82	55.429
07/04/2025	23,84	55.718
08/04/2025	23,88	56.233
09/04/2025	23,90	56.602
10/04/2025	23,91	56.642

\* Média do dia 10/04/2025 até 23:45.

Porto Velho - 15400000

Data	Cota (m)	Vazão (m³/s)
06/04/2025	16,73	40.362
07/04/2025	16,72	40.311
08/04/2025	16,73	40.383
09/04/2025	16,72	40.333
10/04/2025	16,73	40.383

\* Média do dia 10/04/2025 até 23:45.

Rio Madeira

Porto Velho

Legenda:



Usina Hidrelétrica



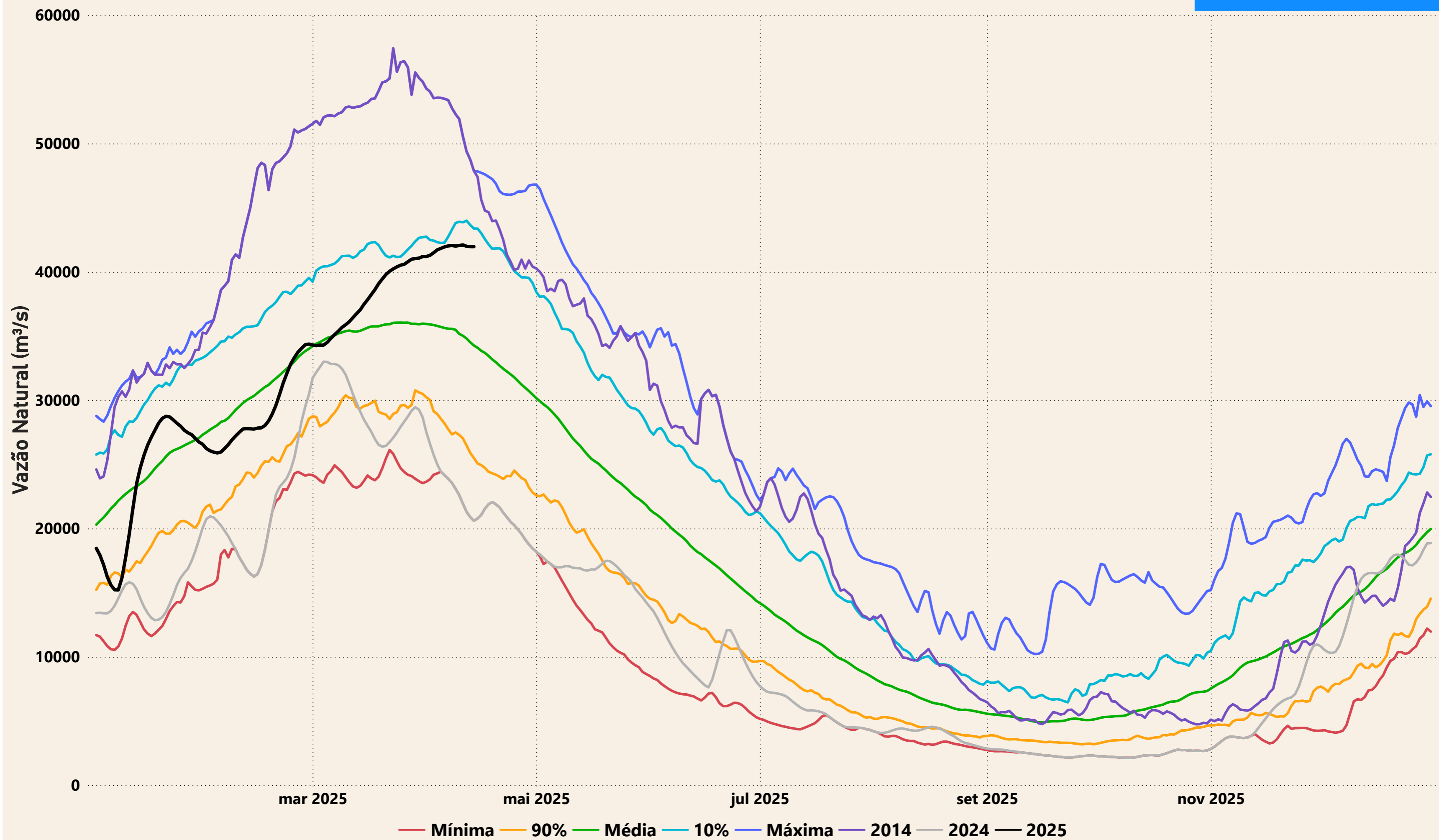
Estação fluviométrica

Fonte de dados: ONS e [HidroWeb](#).

\*Dados consistidos sujeitos a novas revisões.

## VAZÃO NATURAL - UHE JIRAU

Saiba mais sobre os termos técnicos da operação dos reservatórios no [Glossário do Sistema de Acompanhamento de Reservatórios - SAR da ANA](#)



# Evolução do nível nas UHE's do Rio Madeira

