

Acompanhamento da Bacia do Rio Madeira

Data do boletim

24/02/2025

Localização da bacia do Rio Madeira:



Abunã - 15320002

Data	Cota (m)	Vazão (m³/s)
20/02/2025	21,00	31.674
21/02/2025	21,15	31.165
22/02/2025	21,25	31.611
23/02/2025	21,38	32.275
24/02/2025	21,43	32.516

* Média do dia 24/02/2025 até 01:30.

UHE Jirau

Data	Vazão Afluyente (m³/s)	Vazão Defluente (m³/s)	Nível (m)
19/02/2025	29.461	29.423	90,01
20/02/2025	30.360	30.398	90,00
21/02/2025	31.721	31.721	90,00
22/02/2025	32.116	32.116	90,00
23/02/2025	32.825	32.825	90,00

UHE Santo Antônio

Data	Vazão Afluyente (m³/s)	Vazão Defluente (m³/s)	Nível (m)
19/02/2025	28.491	28.491	71,28
20/02/2025	29.330	29.263	71,30
21/02/2025	30.412	30.445	71,29
22/02/2025	31.255	31.288	71,28
23/02/2025	31.346	31.313	71,29

Humaitá - 15630000

Data	Cota (m)	Vazão (m³/s)
20/02/2025	21,75	32.817
21/02/2025	21,89	33.198
22/02/2025	22,04	33.639
23/02/2025	22,19	34.120
24/02/2025	22,27	34.615

* Média do dia 24/02/2025 até 01:30.

Porto Velho - 15400000

Data	Cota (m)	Vazão (m³/s)
20/02/2025	13,98	30.635
21/02/2025	14,27	31.557
22/02/2025	14,48	32.225
23/02/2025	14,54	32.425
24/02/2025	14,62	32.707

* Média do dia 24/02/2025 até 01:15.

Rio Madeira

Porto Velho

Legenda:



Usina Hidrelétrica



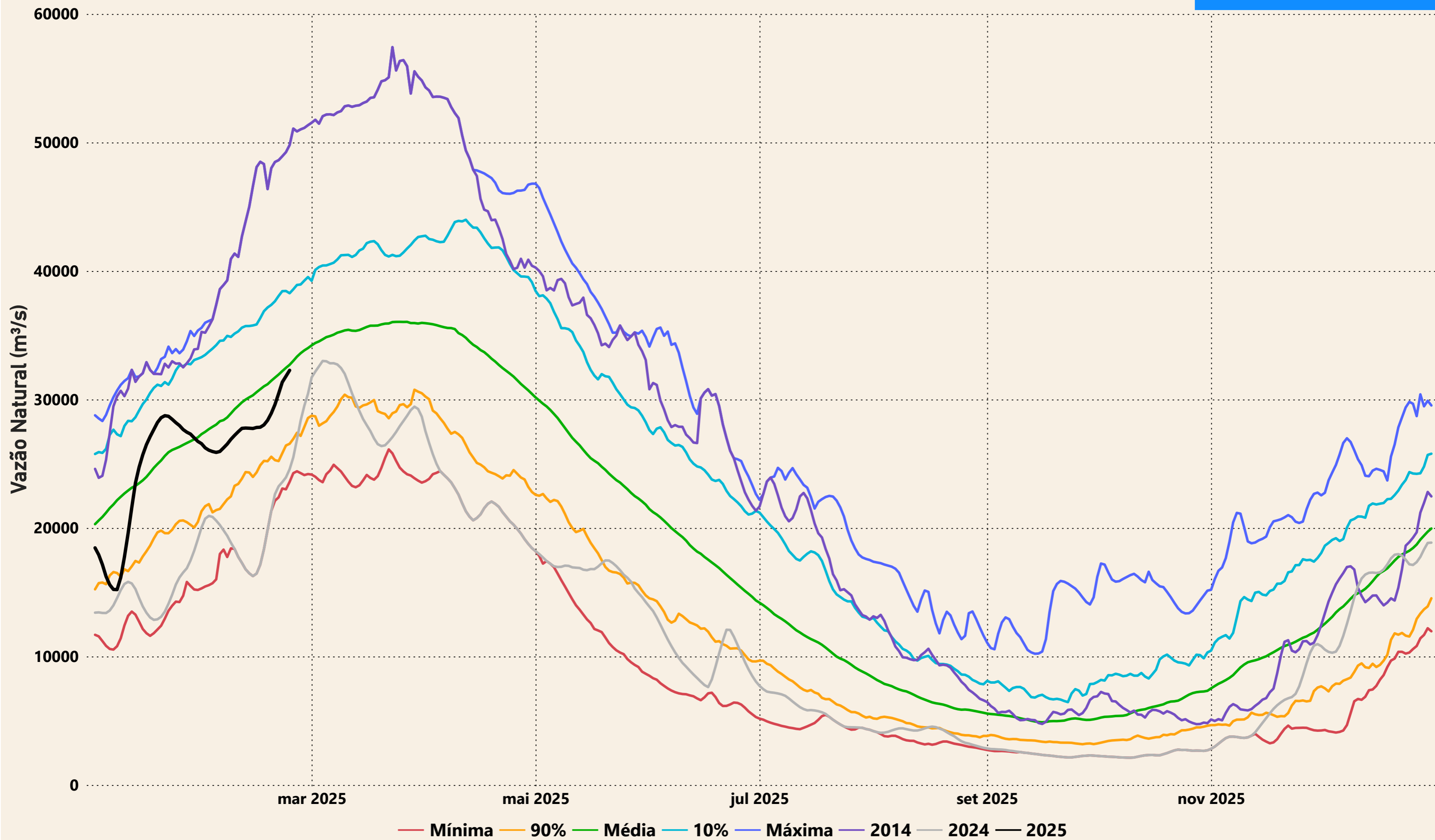
Estação fluviométrica

Fonte de dados: ONS e [HidroWeb](#).

*Dados consistidos sujeitos a novas revisões.

VAZÃO NATURAL - UHE JIRAU

Saiba mais sobre os termos técnicos da operação dos reservatórios no [Glossário do Sistema de Acompanhamento de Reservatórios - SAR da ANA](#)



Evolução do nível nas UHE's do Rio Madeira

