

# Acompanhamento da Bacia do Rio Madeira

Data do boletim

19/02/2025

Localização da bacia do Rio Madeira:



Abunã - 15320002

Data	Cota (m)	Vazão (m³/s)
15/02/2025	20,83	29.608
16/02/2025	20,89	29.886
17/02/2025	20,90	29.927
18/02/2025	20,98	30.335
19/02/2025	21,13	31.059

\* Média do dia 19/02/2025 até 01:30.

UHE Jirau

Data	Vazão Afluyente (m³/s)	Vazão Defluente (m³/s)	Nível (m)
14/02/2025	27.658	27.658	90,00
15/02/2025	27.656	27.656	90,00
16/02/2025	28.322	28.322	90,00
17/02/2025	27.854	27.854	90,00
18/02/2025	28.358	28.358	90,00

UHE Santo Antônio

Data	Vazão Afluyente (m³/s)	Vazão Defluente (m³/s)	Nível (m)
14/02/2025	27.488	27.488	71,28
15/02/2025	27.486	27.486	71,28
16/02/2025	28.380	28.347	71,29
17/02/2025	28.051	28.051	71,29
18/02/2025	28.138	28.171	71,28

Humaitá - 15630000

Data	Cota (m)	Vazão (m³/s)
15/02/2025	21,26	31.411
16/02/2025	21,32	31.567
17/02/2025	21,43	31.885
18/02/2025	21,56	32.259
19/02/2025	21,61	32.408

\* Média do dia 19/02/2025 até 01:30.

Porto Velho - 15400000

Data	Cota (m)	Vazão (m³/s)
15/02/2025	13,35	28.648
16/02/2025	13,46	28.989
17/02/2025	13,52	29.175
18/02/2025	13,68	29.659
19/02/2025	13,73	29.841

\* Média do dia 19/02/2025 até 01:15.

Rio Madeira

Porto Velho

Legenda:



Usina Hidrelétrica



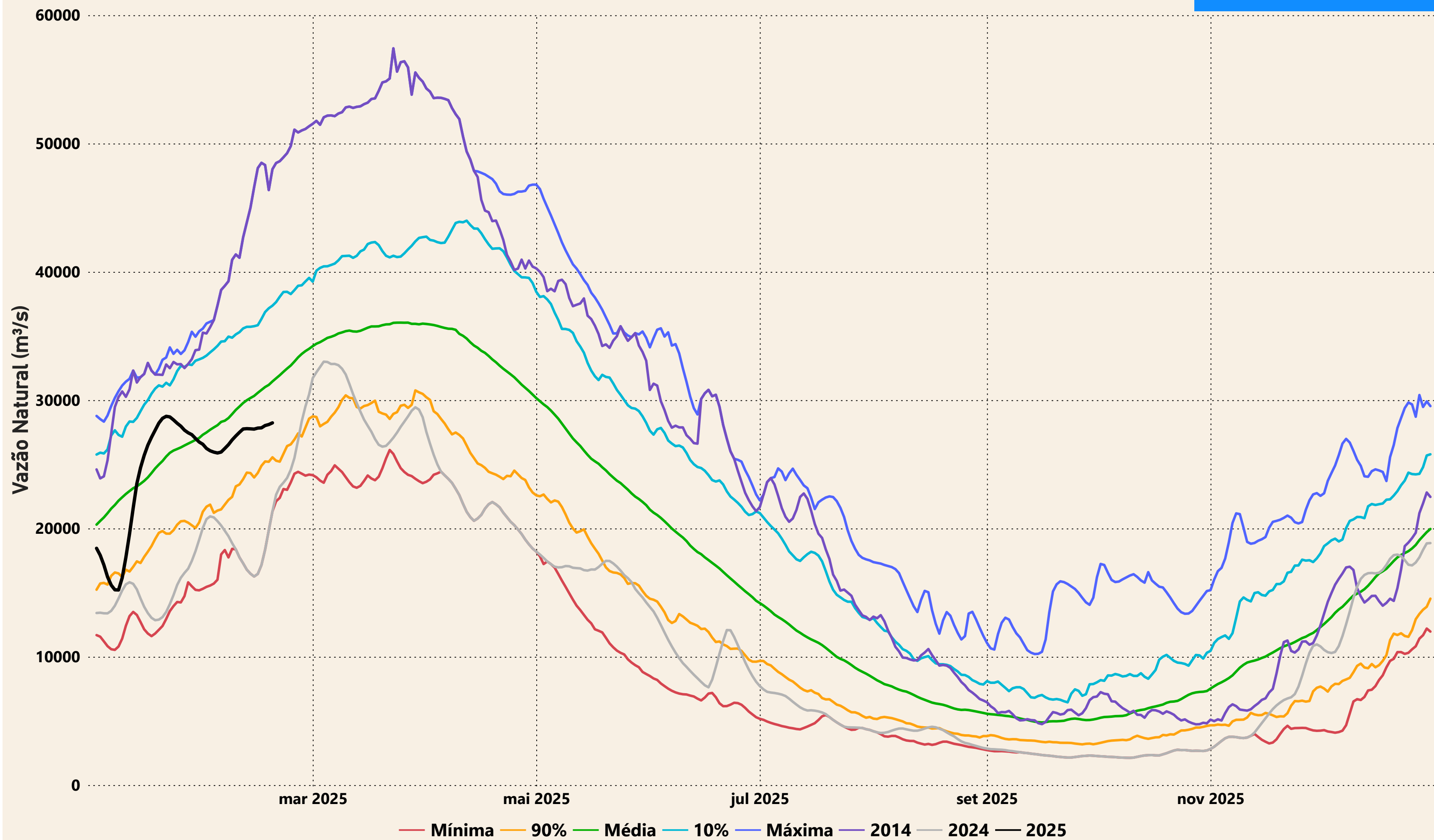
Estação fluviométrica

Fonte de dados: ONS e [HidroWeb](#).

\*Dados consistidos sujeitos a novas revisões.

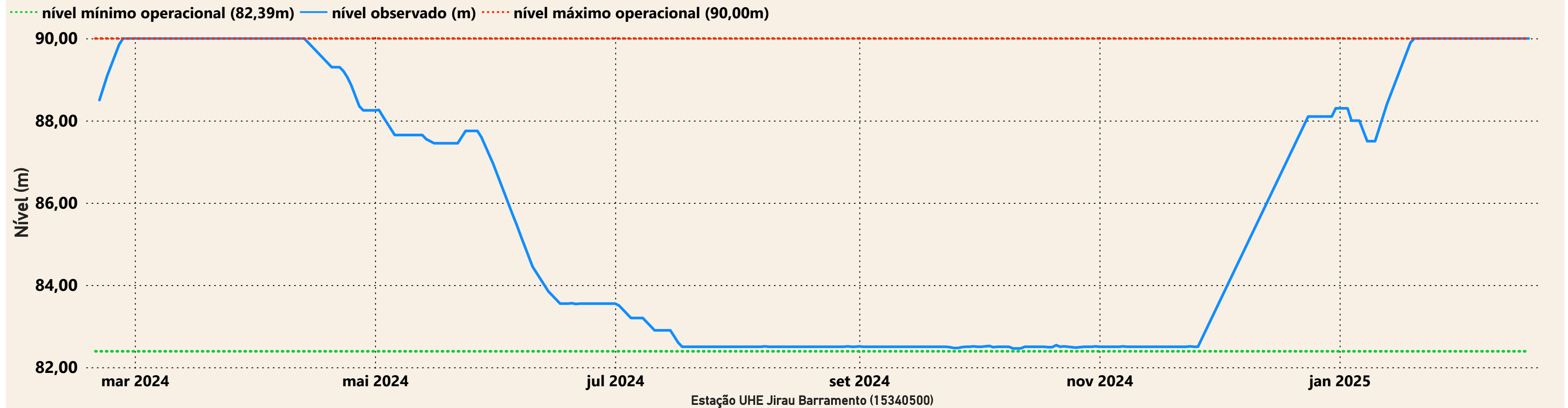
## VAZÃO NATURAL - UHE JIRAU

Saiba mais sobre os termos técnicos da operação dos reservatórios no [Glossário do Sistema de Acompanhamento de Reservatórios - SAR da ANA](#)



# Evolução do nível nas UHE's do Rio Madeira

## UHE Jirau



## UHE Santo Antônio

