

Acompanhamento da Bacia do Rio Madeira

Data do boletim

22/04/2025

Localização da bacia do Rio Madeira:



Abunã - 15320002

Data	Cota (m)	Vazão (m³/s)
18/04/2025	23,09	41.198
19/04/2025	23,06	41.005
20/04/2025	23,02	40.813
21/04/2025	23,00	40.704
22/04/2025	22,96	40.485

* Média do dia 08/04/2025 até 18:00.

UHE Jirau

Data	Vazão Afluente (m³/s)	Vazão Defluente (m³/s)	Nível (m)
17/04/2025	40.722	40.722	89,70
18/04/2025	40.482	40.482	89,70
19/04/2025	40.415	40.415	89,70
20/04/2025	40.174	40.174	89,70
21/04/2025	40.022	40.022	89,70

UHE Santo Antônio

Data	Vazão Afluente (m³/s)	Vazão Defluente (m³/s)	Nível (m)
17/04/2025	40.287	40.354	70,51
18/04/2025	39.442	39.442	70,51
19/04/2025	39.131	39.164	70,50
20/04/2025	38.958	38.925	70,51
21/04/2025	38.775	38.742	70,52

Humaitá - 15630000

Data	Cota (m)	Vazão (m³/s)
18/04/2025	23,83	55.600
19/04/2025	23,81	55.232
20/04/2025	23,77	54.730
21/04/2025	23,75	54.389
22/04/2025	23,72	54.078

* Média do dia 08/04/2025 até 23:45.

Porto Velho - 15400000

Data	Cota (m)	Vazão (m³/s)
18/04/2025	16,44	38.936
19/04/2025	16,39	38.733
20/04/2025	16,31	38.471
21/04/2025	16,26	38.292
22/04/2025	16,25	38.260

* Média do dia 08/04/2025 até 23:45.

Rio Madeira

Porto Velho

Legenda:



Usina Hidrelétrica



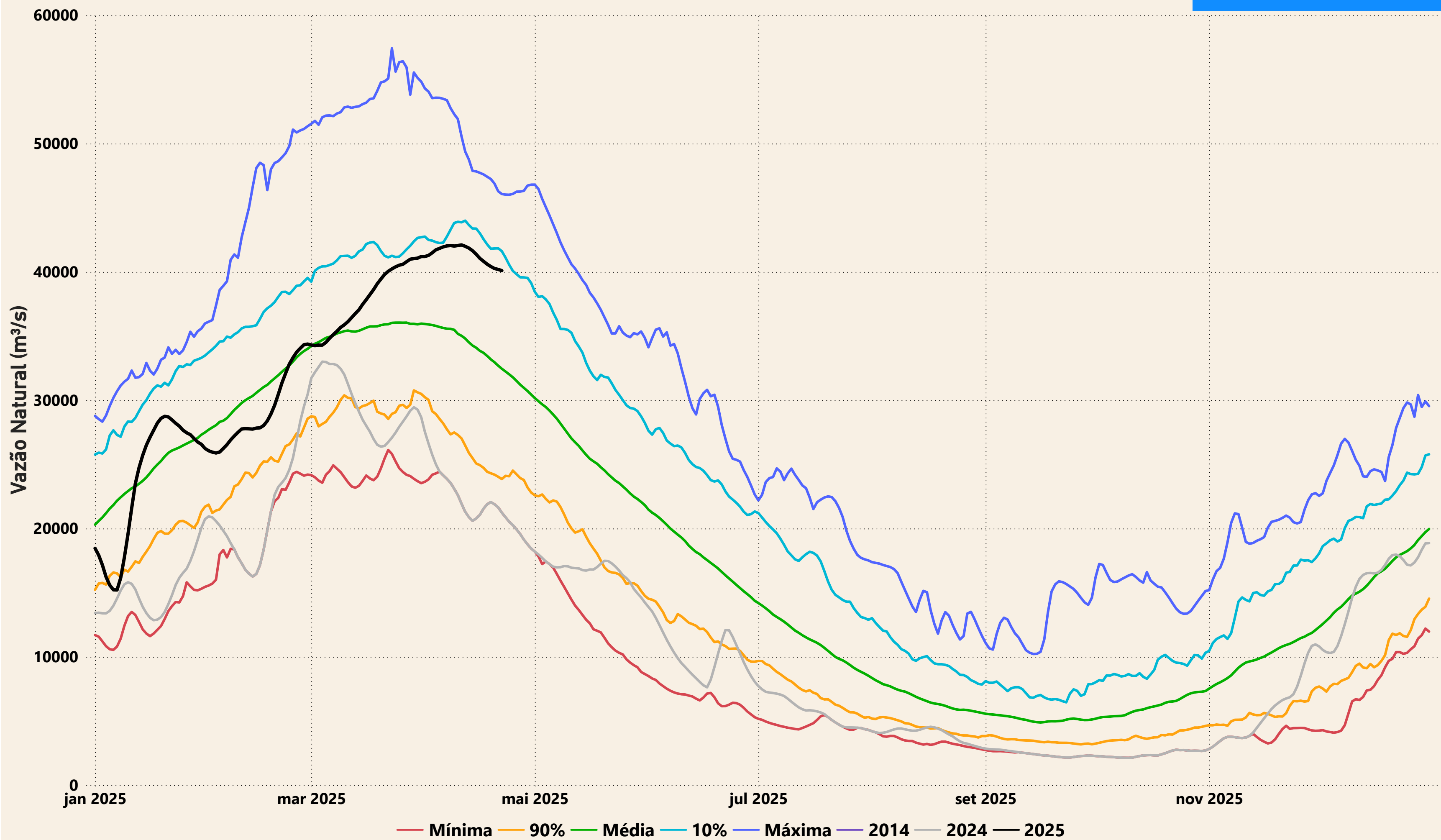
Estação fluviométrica

Fonte de dados: ONS e [HidroWeb](#).

*Dados consistidos sujeitos a novas revisões.

VAZÃO NATURAL - UHE JIRAU

Saiba mais sobre os termos técnicos da operação dos reservatórios no [Glossário do Sistema de Acompanhamento de Reservatórios - SAR da ANA](#)



Evolução do nível nas UHE's do Rio Madeira

